



BEE GAME

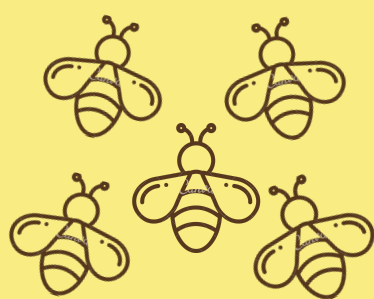
LIVRO DE REGRAS



BEE GAME



A PARTIR DE 8 ANOS

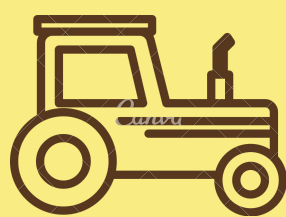


ATÉ 5 JOGADORES



45 MINUTOS

UMA BREVE INTRODUÇÃO:



AGRICULTURA

ATIVIDADE DE CULTIVAR PRODUTOS VEGETAIS. ELA GARANTE A ALIMENTAÇÃO DA SOCIEDADE EM DIFERENTES ESCALAS. NO BRASIL, GERA EM MÉDIA 5% DO PIB E OS PRODUTOS EXPORTADOS CHEGAM EM QUASE TODOS OS LUGARES DO MUNDO (O BRASIL É O 3º MAIOR EXPORTADOR).



FAMILIAR: ÁREAS PEQUENAS, POUCOS FUNCIONÁRIOS. OS PRODUTOS CULTIVADOS NA AGRICULTURA FAMILIAR CHEGAM A 70% DAS MESAS BRASILEIRAS



EXTENSIVA: OCUPA GRANDES ÁREAS, TEM GRANDE PAPEL NA ECONOMIA NACIONAL, GERA MILHÕES DE EMPREGOS. OS PRODUTOS SÃO EXPORTADOS



EQUILÍBRIO ECOLÓGICO

RELAÇÃO ENTRE OS SERES VIVOS E O AMBIENTE EM QUE VIVEM, INCLUSIVE O SER HUMANO. EM UM AMBIENTE EQUILIBRADO, O SER HUMANO PODE APROVEITAR DE RECURSOS (COMO ÁGUA E ALIMENTOS) E SERVIÇOS ECOSSISTÉMICOS (COMO A FOTOSSÍNTESE E O CONTROLE NATURAL DE PRAGAS) PRESTADOS PELA NATUREZA.



AGROTÓXICOS

AGROTÓXICOS SÃO PRODUTOS QUÍMICOS USADOS NA AGRICULTURA PARA AUMENTAR A PRODUTIVIDADE. ENTRE VÁRIAS FUNÇÕES, PODE CONTROLAR A PROLIFERAÇÃO DE ANIMAIS QUE SE ALIMENTAM DOS PRODUTOS CULTIVADOS (COMO INSETOS). PODE ACABAR PREJUDICANDO ANIMAIS QUE NÃO SÃO PRAGAS E HÁ MUITO DEBATE SOBRE SEU USO.



A IMPORTÂNCIA DAS ABELHAS

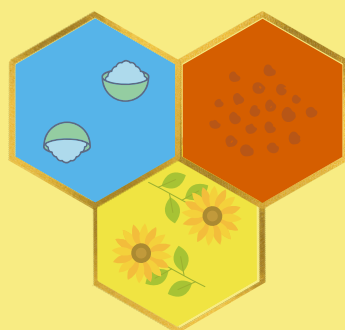
AS ABELHAS SÃO POLINIZADORES IMPORTANTES, ISTO É, AJUDAM DIVERSAS PLANTAS A SE REPRODUZIREM, MANTENDO A VEGETAÇÃO DE ENORMES ÁREAS, TANTO DE VEGETAÇÃO NATURAL, QUANTO EM PLANTAÇÕES FEITAS PELO SER HUMANO. EXISTEM PLANTAS QUE PRECISAM DAS ABELHAS, PLANTAS QUE SÃO BENEFICIADAS POR SUAS VISITAS E OUTRAS QUE NÃO SÃO AFETADAS POR SUA AÇÃO. COM O AUMENTO DO USO DE AGROTÓXICOS, AS ABELHAS TÊM DIMINUÍDO NO MUNDO TODO.

COMPONENTES

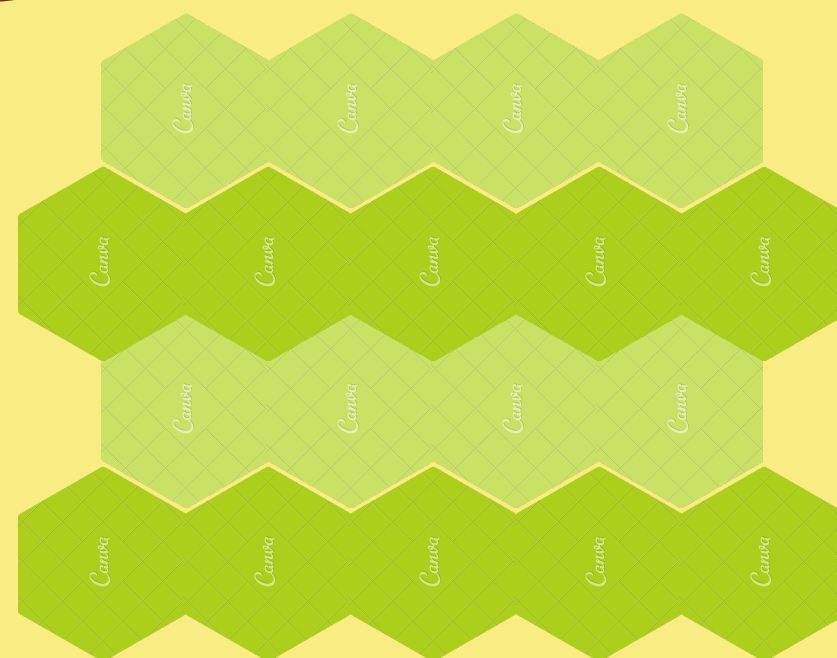
- 1 TABULEIRO
- 30 PLANTAÇÕES
- 45 FICHAS DE ARROZ
- 45 FICHAS DE SOJA
- 45 FICHAS DE GIRASSOL
- 30 COLMEIAS
- 30 TUBOS DE AGROTÓXICO
- 45 CARTAS DE OBJETIVO
- 1 GRANDE AGRICULTOR
- 1 PEQUENO AGRICULTOR
- 1 TRABALHADOR



TERRENOS DE PLANTAÇÃO



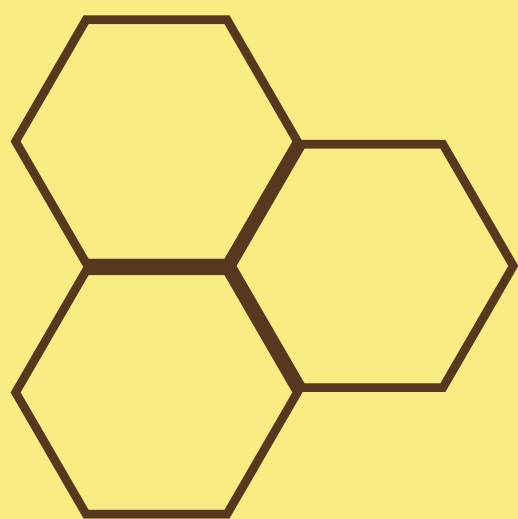
TABULEIRO



OBJETIVOS

PLANTAÇÕES

INSERIR TERRENOS DE PLANTAÇÃO. SÃO TRÊS TIPOS DE TERRENO, EM CADA UM DELES, VOCÊ PODE PLANTAR UM DETERMINADO PRODUTO



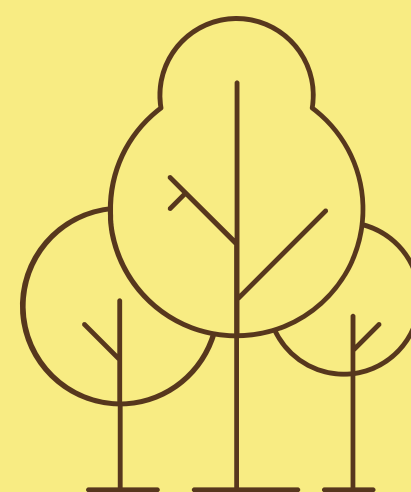
COLHEITA

COLHER OS PRODUTOS. SÃO TRÊS TIPOS DE PRODUTOS, ALGUNS DELES PRECISAM DE UM TIPO DE MELHORIA PARA DAR LUCROS



PRESERVAÇÃO

PRESERVAR TERRENOS DE VEGETAÇÃO NATURAL. OS BIOMAS ABRIGAM A DIVERSIDADE DE PLANTAS E ANIMAIS IMPORTANTES PARA O EQUILÍBRIO ECOLÓGICO



PREPARANDO O JOGO:

- ABRA O TABULEIRO
- DISTRIBUA PARA CADA JOGADOR 1 CARTA DE CADA OBJETIVO; 2 COLMEIAS E 2 AGROTOXICOS.
- POSICIONE AS FICHAS RESTANTES ONDE TODOS POSSAM ALCANÇAR, SEPARANDO OS TERRENOS DE PLANTAÇÃO, OS PRODUTOS, AS COLMEIAS, OS AGROTÓXICOS E OS PERSONAGENS.

COMO JOGAR:

O JOGO SEGUE NO SENTIDO HORÁRIO. A CADA RODADA, CADA JOGADOR TEM 1 TURNO, NO QUAL PODE REALIZAR 2 MOVIMENTOS.

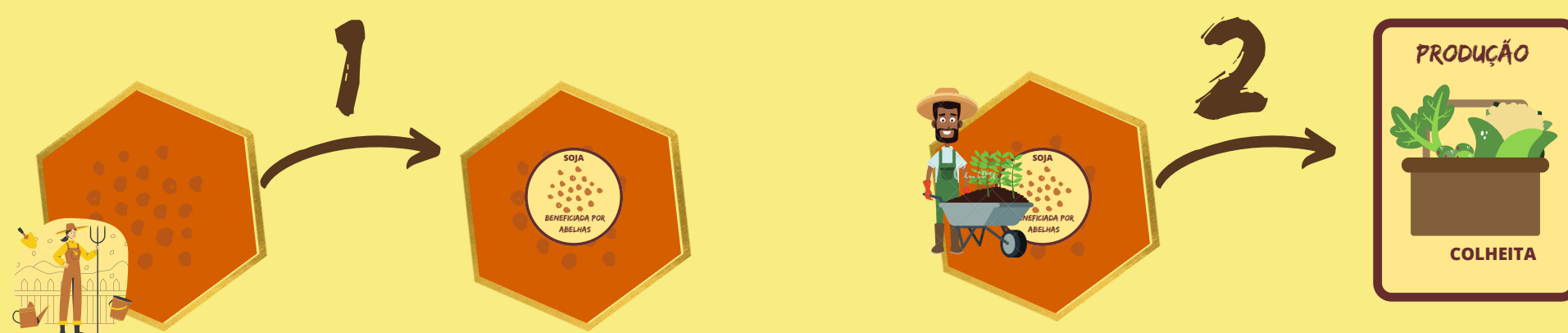
Há 4 opções de movimentos:

- Abrir terrenos de plantação (ação dos agricultores, você deve escolher qual deles, pois cada um atinge um tamanho de área)



- Mover um agricultor para um terreno de plantação, assim cultiva um determinado produto

- Mover o trabalhador, assim colhe um determinado tipo de produto



- Colocar uma melhoria em um terreno. Cada melhoria deve ser colocada estrategicamente para ajudar a atingir seus objetivos



Ao fim de cada turno, você deve comprar da pilha uma nova carta de objetivo (do tipo de sua preferência).



Você deve cumprir ao menos 30 pontos de cada tipo de objetivo, por isso pense em como conciliá-los em sua estratégia.

A cada objetivo cumprido, reserve a carta virada para baixo, assim ao final da partida poderá conferir sua pontuação. O jogo acaba quando um jogador cumprir 9 objetivos.

Lembre-se que você deve conciliar objetivos de expansão agrícola, produção e preservação ambiental.

Observe também que em cada cor de terreno pode ser plantado apenas um tipo de produto.

COMO JOGAR:

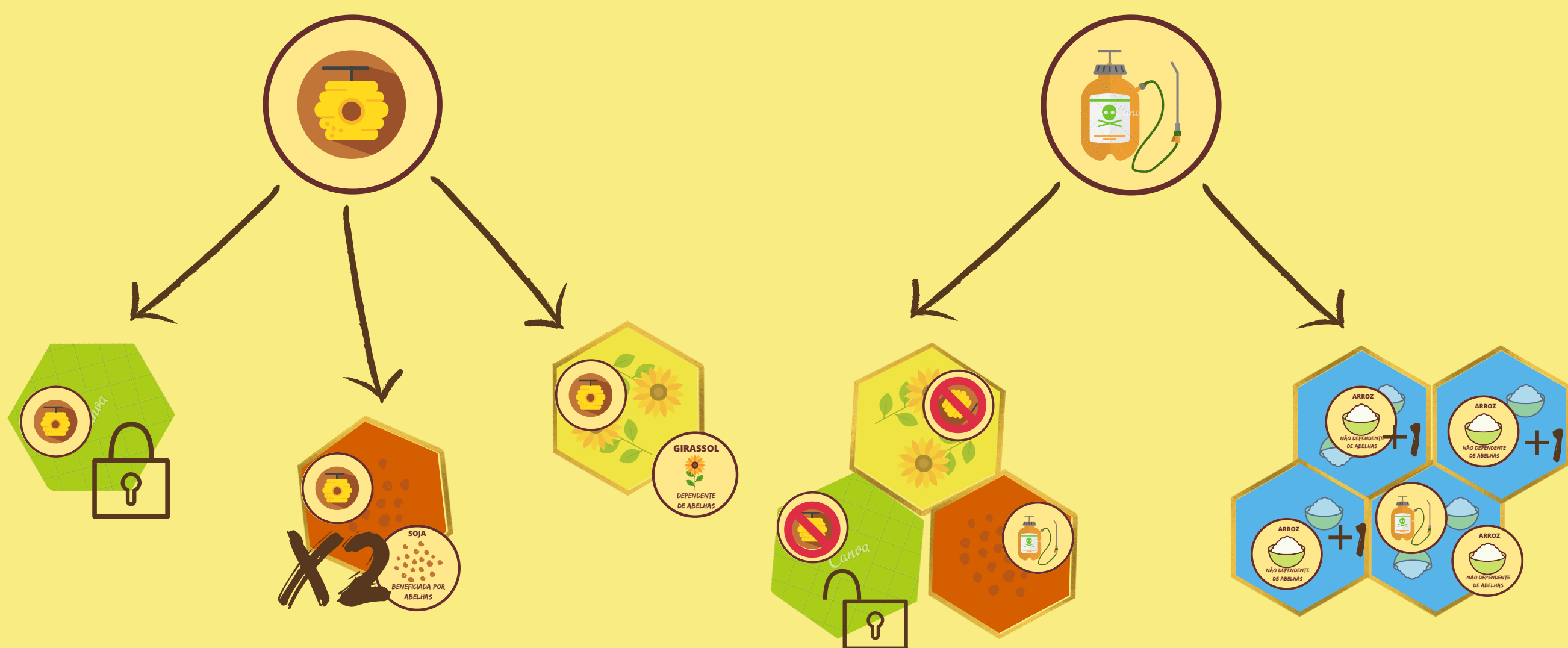
OBSERVAÇÕES IMPORTANTES

O agricultor grande consegue colocar 3 terrenos de plantação de uma vez sobre o tabuleiro enquanto o agricultor familiar coloca apenas 1 por vez.

Para plantar os produtos, um AGRICULTOR deve estar sobre o terreno onde você vai plantar. Cada vez que ele chega a um terreno, cresce 1 produto naquele espaço, a não ser que haja alguma melhoria que modifique o cultivo.

Para colher os produtos, o TRABALHADOR deve estar sobre o terreno onde você vai colher. Ele colhe TODOS os produtos naquele terreno. Se houver mais produtos do que você precisa, entregue o necessário à pilha de reposição e guarde o excedente com você.

Cada melhoria modifica o ambiente de uma forma. A COLMEIA serve para preservar definitivamente um TERRENO NATURAL, mas quando colocada em um terreno de SOJA dobra a produção (cresce 2x). No caso de um terreno de GIRASSOL só será possível cultivar ali na presença de uma colmeia. Já o AGROTÓXICO faz crescer 1 produto em cada terreno vizinho de plantação do mesmo tipo, mas ele anula o efeito de colmeias em terrenos vizinhos.



DIVIRTA-SE!