



Disciplina: GEOMORFOLOGIA I

(FLG0251)

Período/Ano: 1º SEMESTRE/2023

Carga Horária da Disciplina: 60h

Responsável: Profa. Bianca C. Vieira

Dia/Horário/Sala:

Terça-feira

Sala 7

14:00 - 18:00 (Diurno)

19:30-23:30 (Noturno)

Aula 08 (16.05)

**Tipologia das Formas: Rochas
Magmáticas e Metamórficas**

(Módulo 03)

1. Classificação de Rochas Magmáticas

2. Feições Magmáticas **Extrusivas**



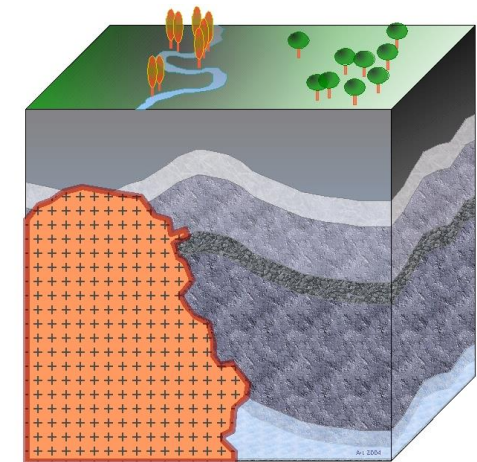
Relevo Associado aos diques

Relevo Associado aos derrames Vulcânicos

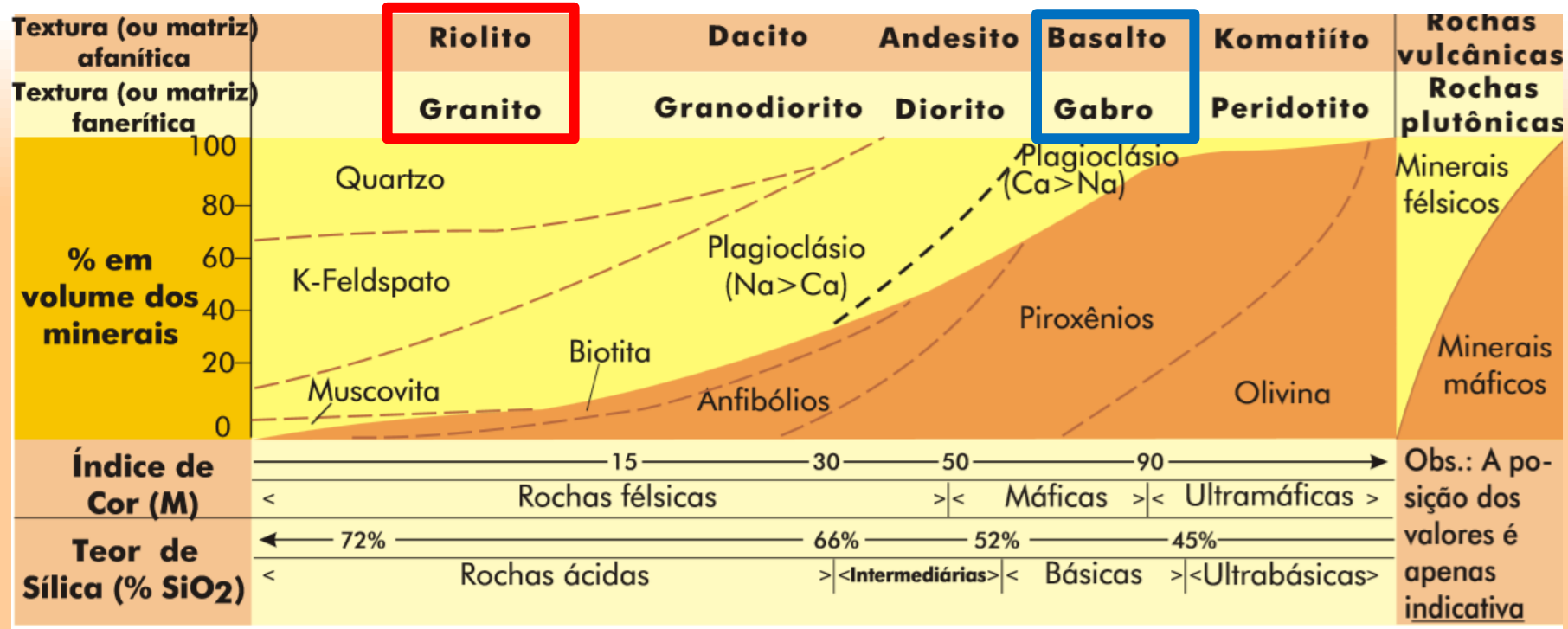
3. Feições Magmáticas **Intrusivas**

Relevo de “Campo de Matacões”

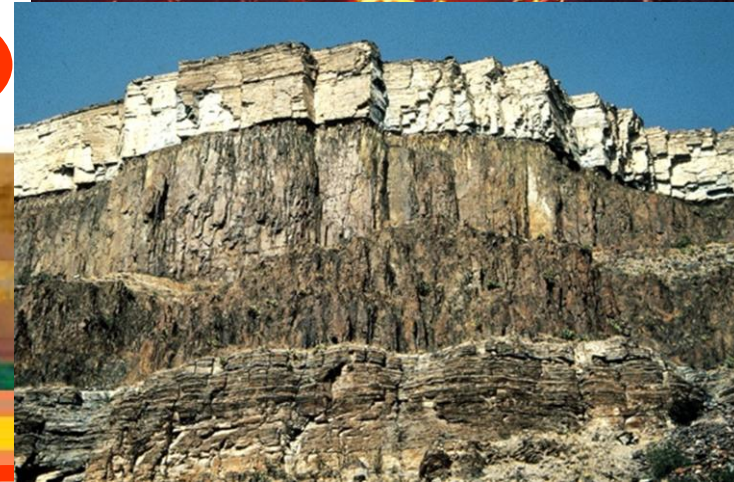
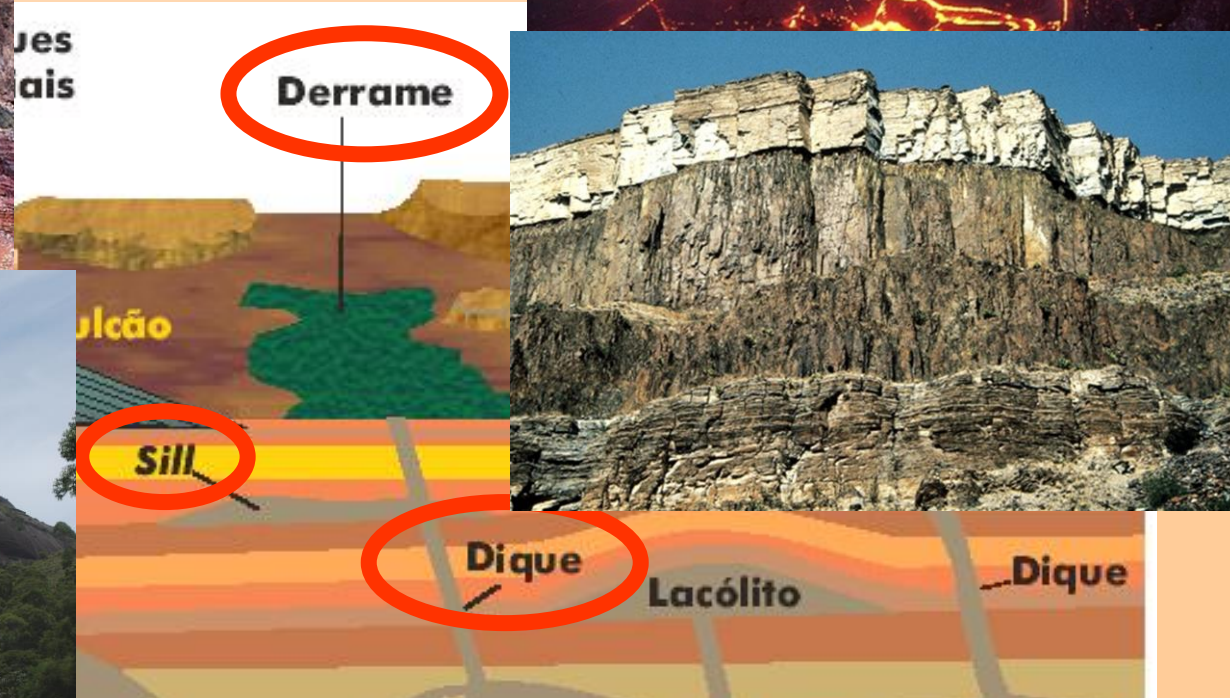
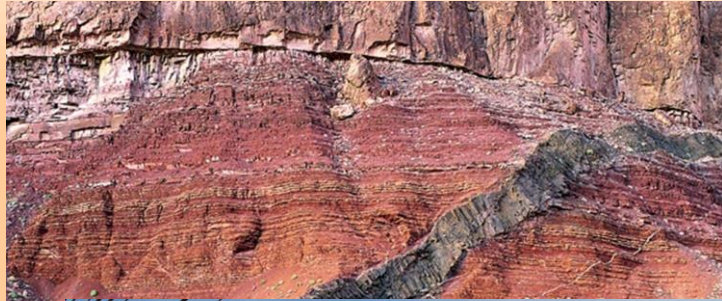
Relevo de “Inselbergs”



1. CLASSIFICAÇÃO DE ROCHAS MAGMÁTICAS



Feições Magmáticas Extrusivas e Feições Magmáticas Intrusivas



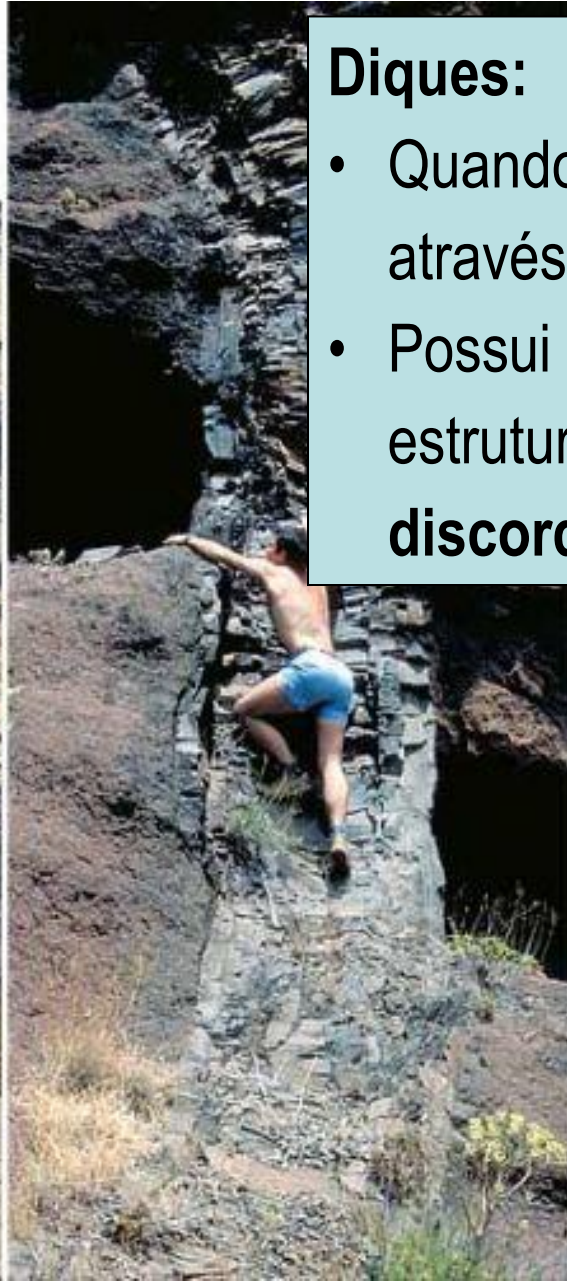
Batólito

Grande corpo plutônico intrusivo com área aflorante (ou de afloramento potencial por erosão) de mais de 100km².

2. FEIÇÕES MAGMÁTICAS EXTRUSIVAS - *Diques*

Diques:

- Quando o magma invade a rocha encaixante através de fraturas e falhas.
- Possui uma estrutura vertical, cortando a estrutura original das rochas encaixantes (corpo discordante)



2. FEIÇÕES MAGMÁTICAS EXTRUSIVAS - *Diques*

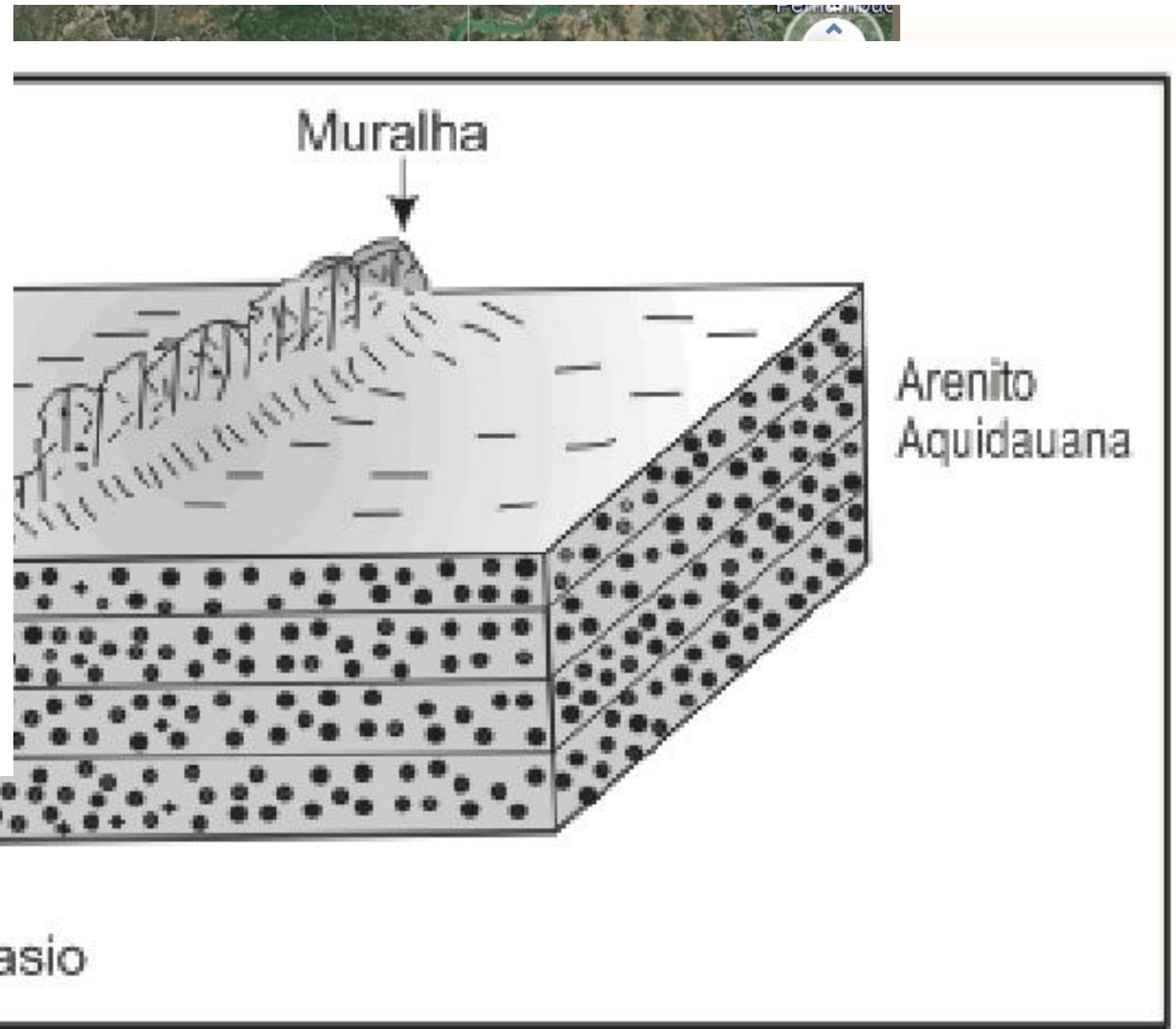
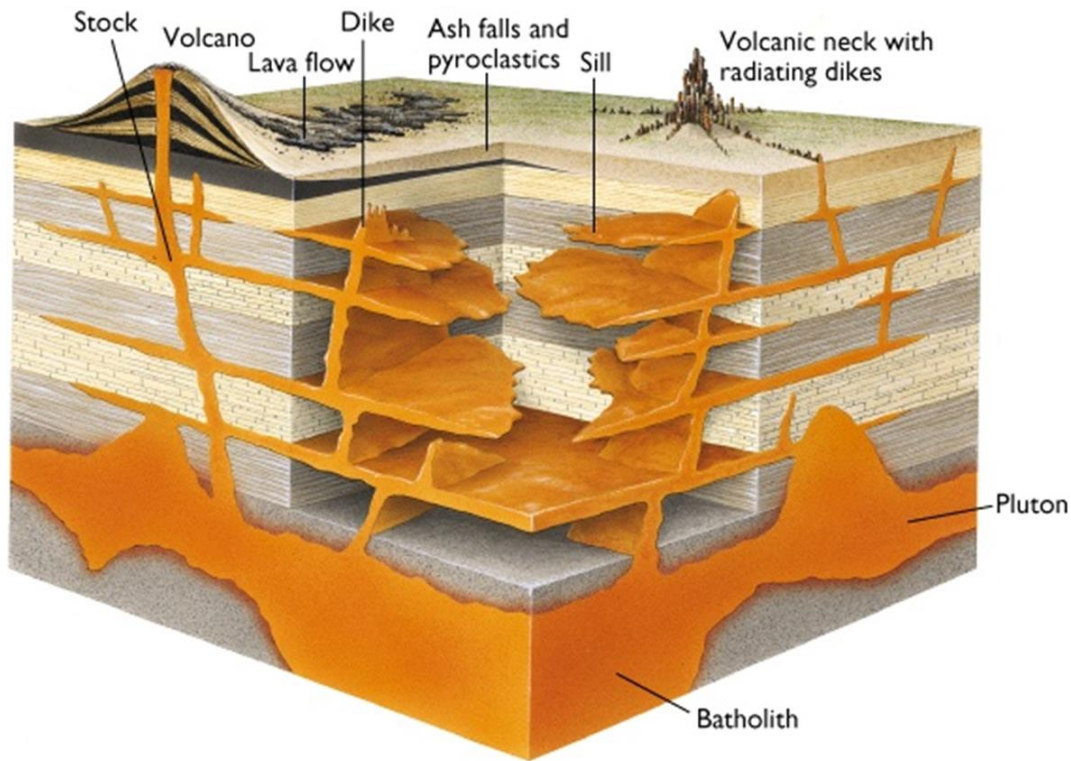
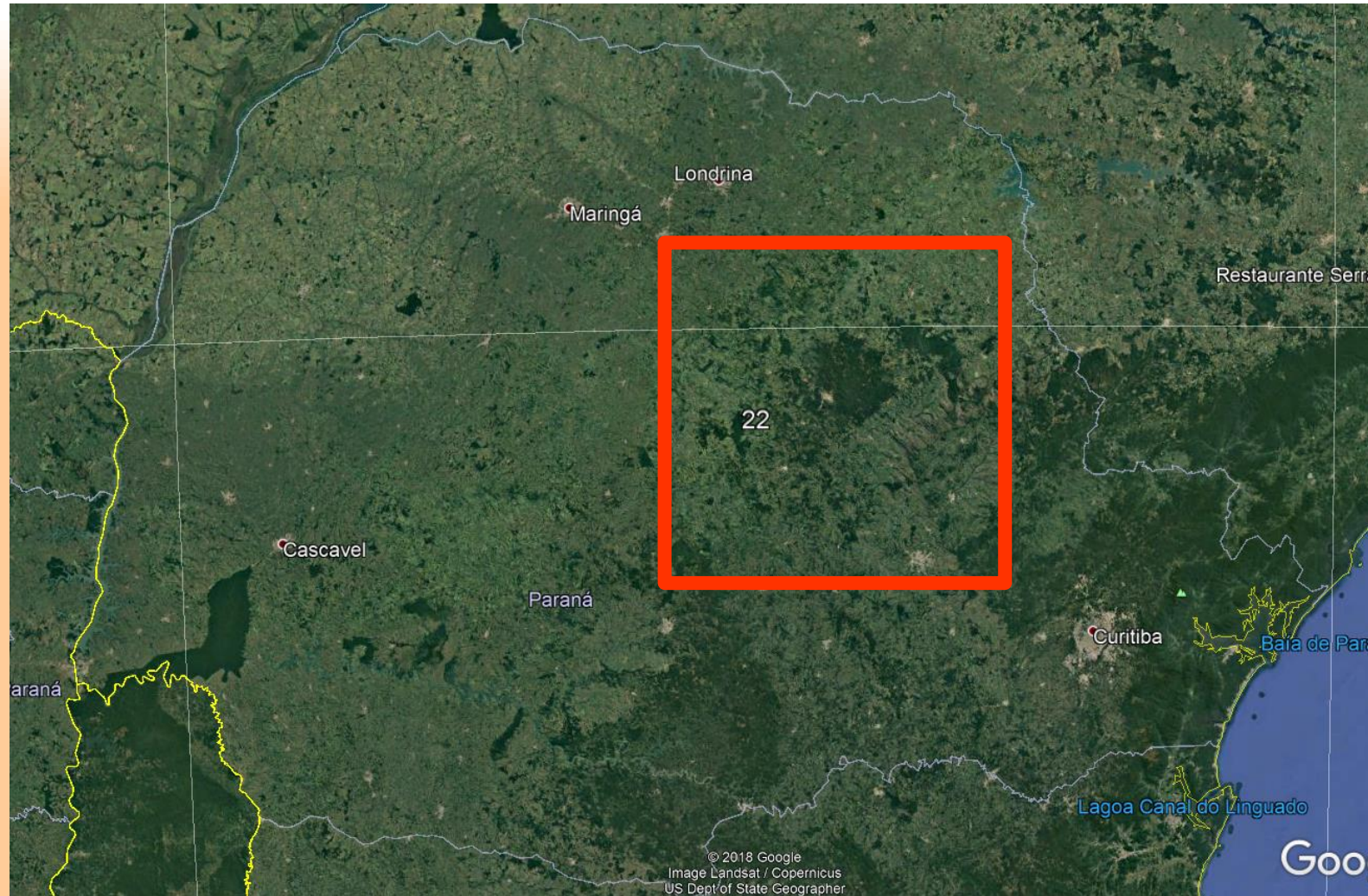


Fig. 2.20 - Esquema da "muralha", originada por erosão diferencial no município de Paraúna-GO.

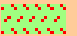
2. FEIÇÕES MAGMÁTICAS EXTRUSIVAS - *Diques*



2. FEIÇÕES MAGMÁTICAS EXTRUSIVAS - *Diques*



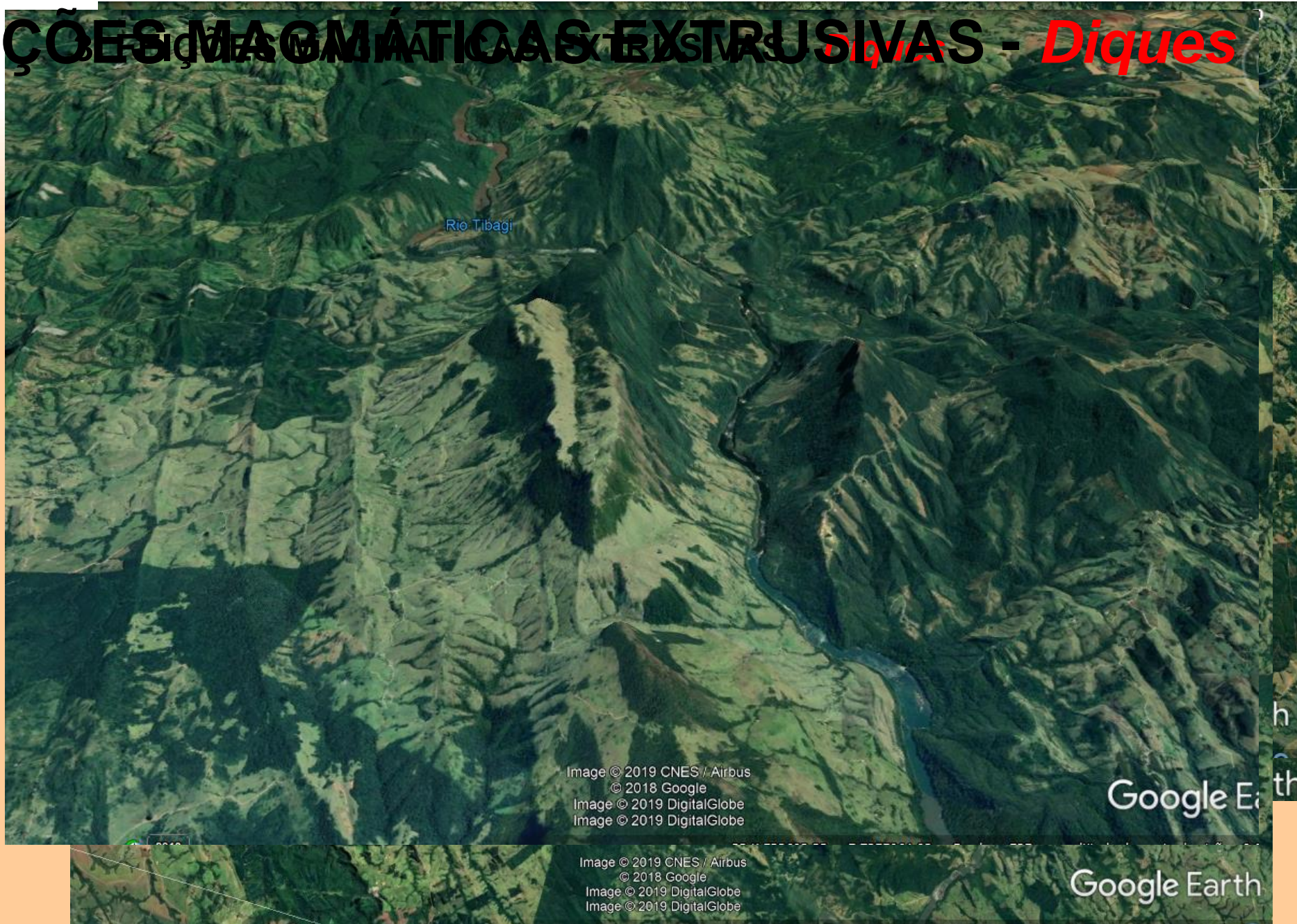
Formação Serra Geral

 Membro Nova Prata - Intrusivas básicas e ácidas

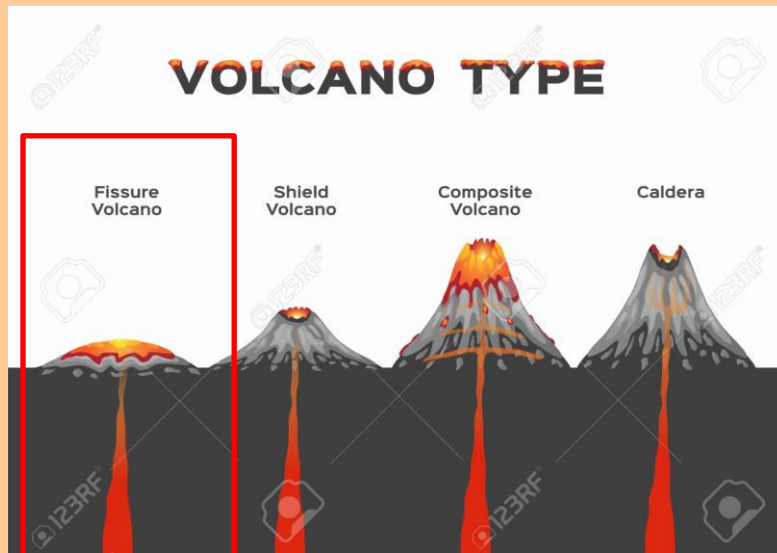
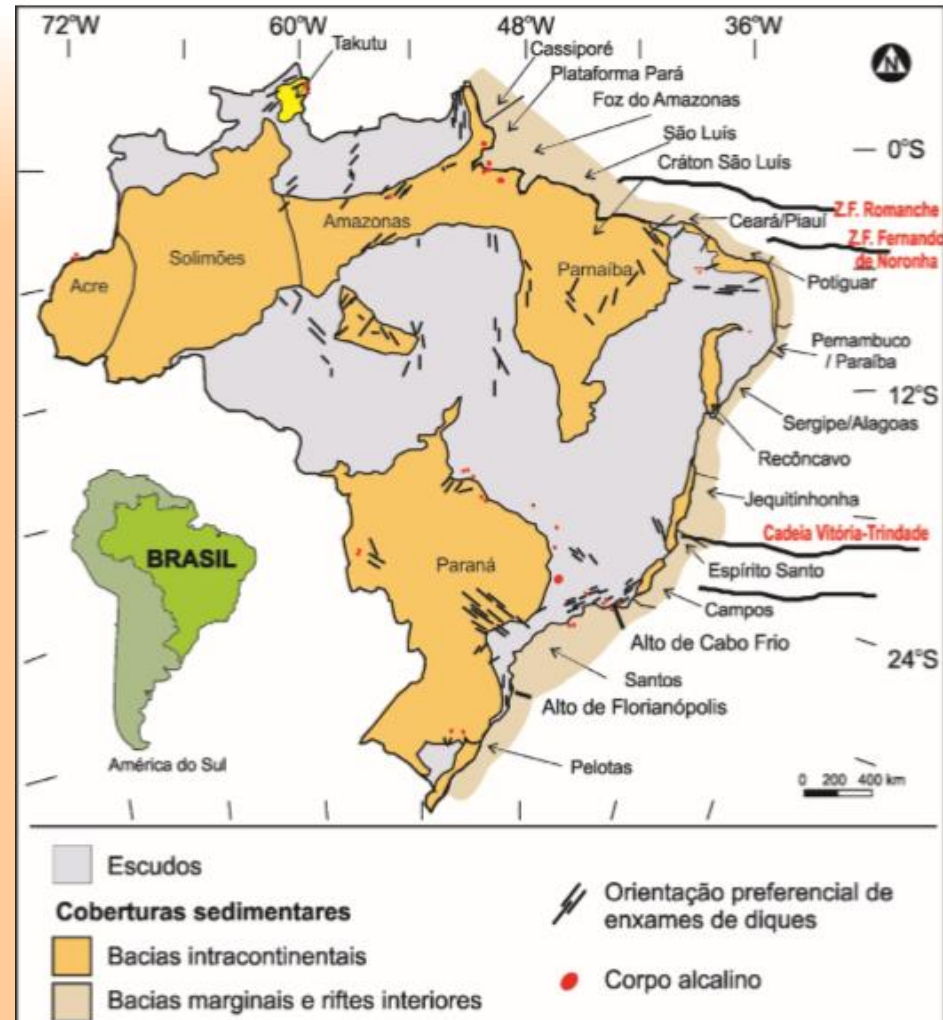
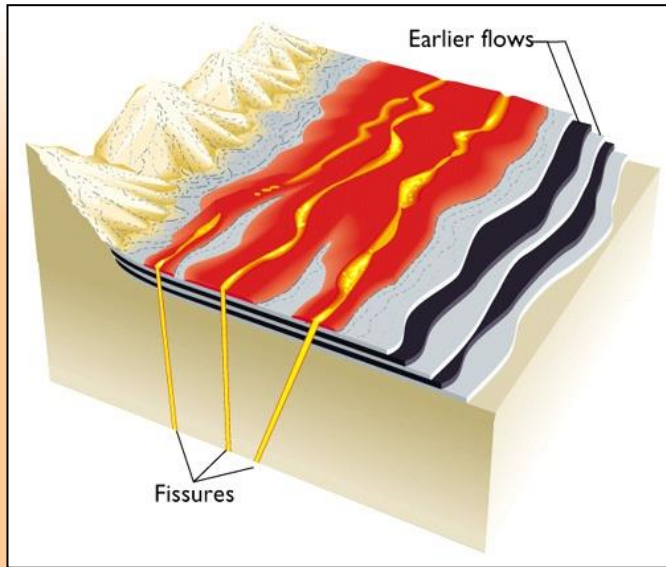
 Extrusivas e intrusivas básicas

 Formações Pirambóia e Botucatu

2. FEIÇÕES MAGMÁTICAS EXTRUSIVAS - *Diques*



2. FEIÇÕES MAGMÁTICAS EXTRUSIVAS – *Derrames Vulcânicos*

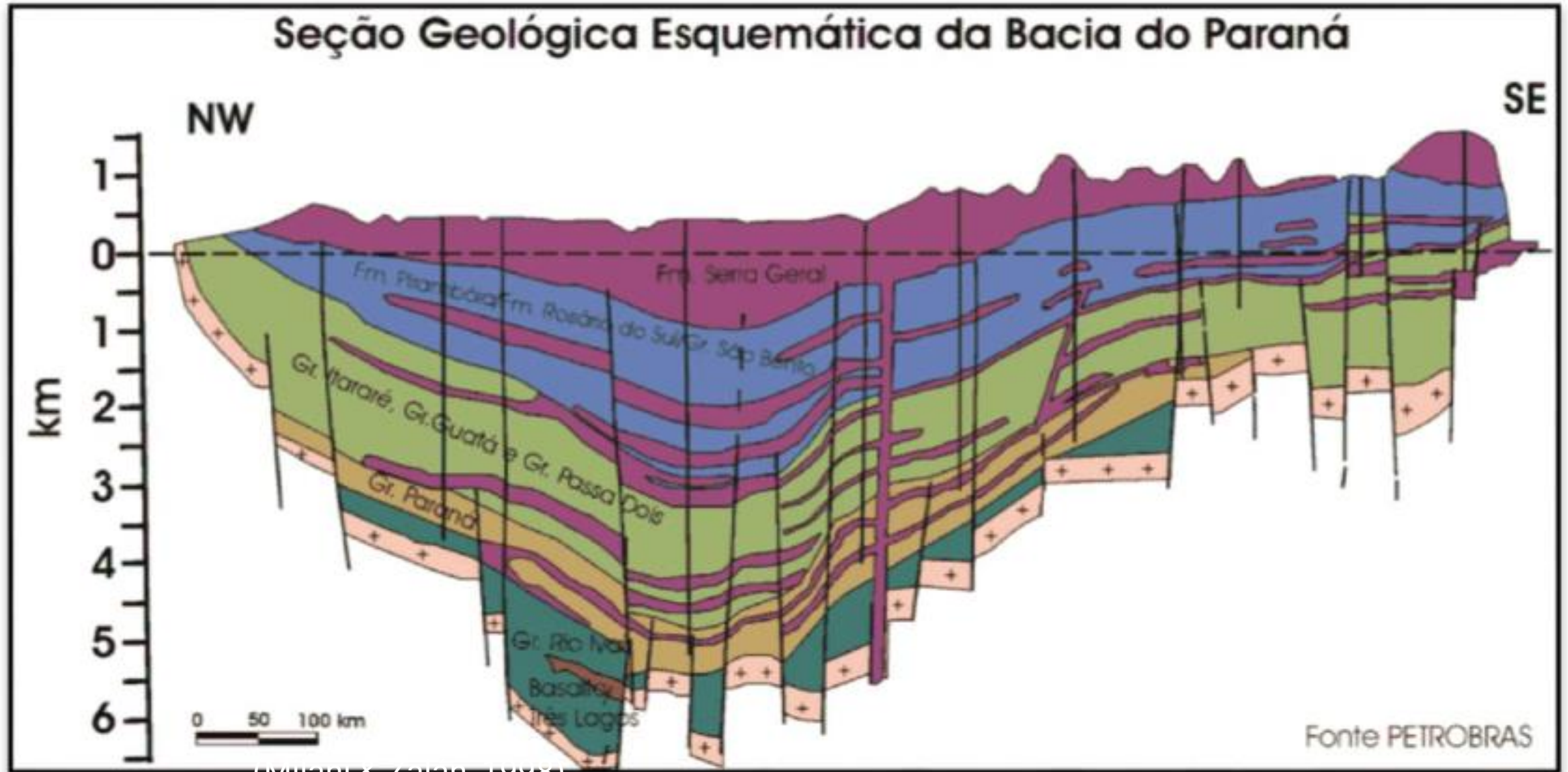


Gritsalak Karalak

Modif. de Almeida 1986 e Mizusaki e Thomaz Filho 2004. In: Almeida et al. Magmatismo Pós-Paleozoico no Brasil.

2. FEIÇÕES MAGMÁTICAS EXTRUSIVAS – *Derrames Vulcânicos*

Fonte: Dias & Viana



(Milani & Zaran, 1998)

2. FEIÇÕES MAGMÁTICAS EXTRUSIVAS – *Derrames Vulcânicos*



Itaimbezinho(RS)

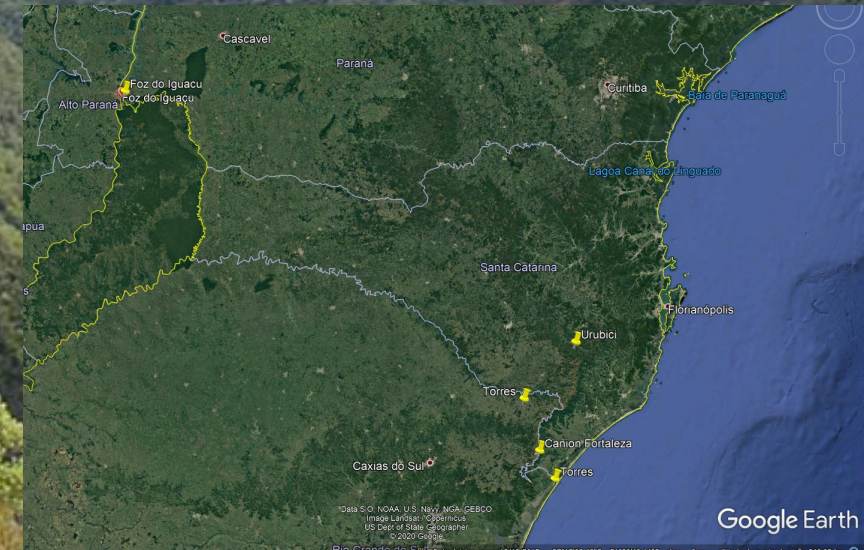


Urubici (SC)

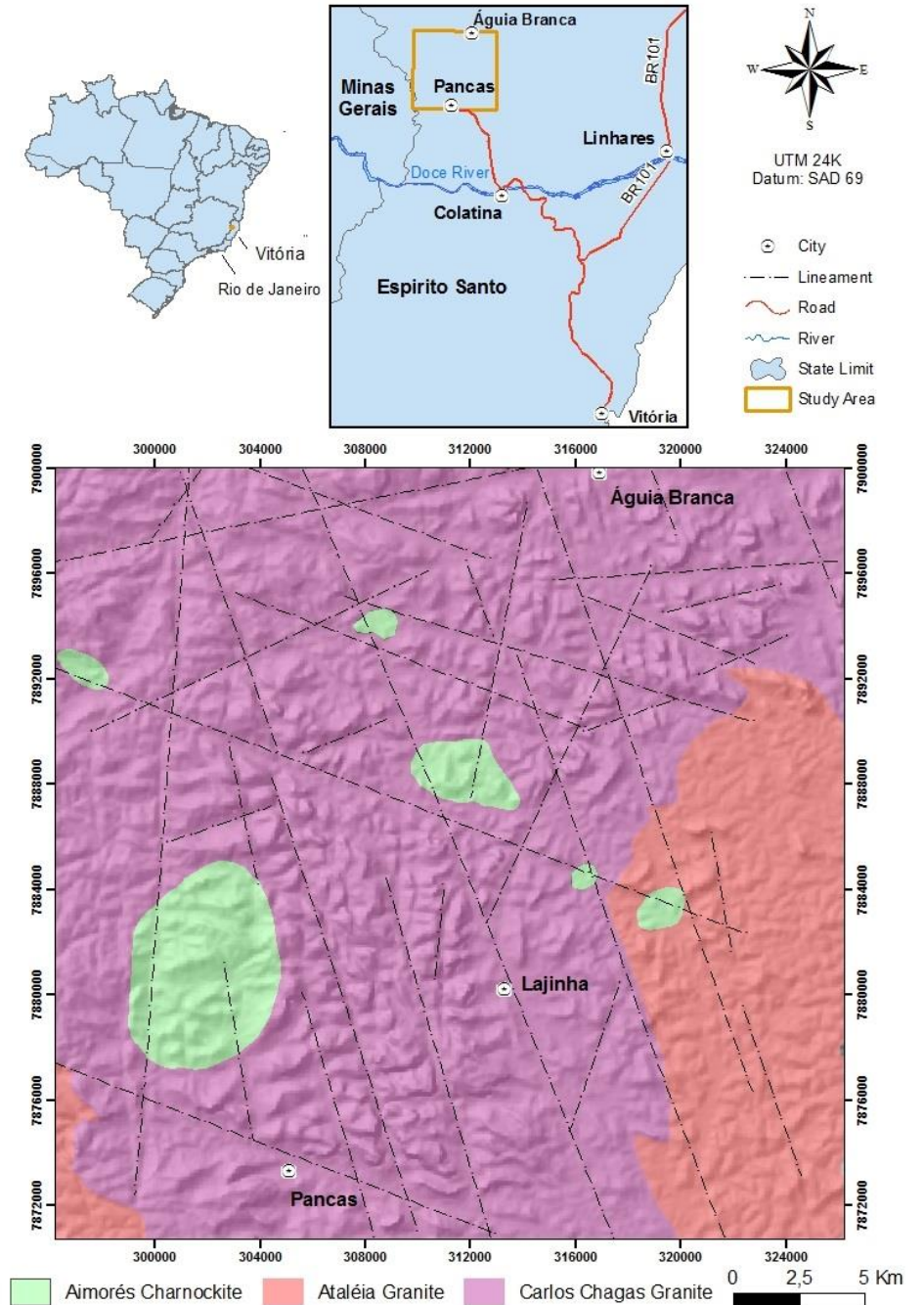
Foto: Bianca Vieira

2. FEIÇÕES MAGMÁTICAS EXTRUSIVAS – *Derrames Vulcânicos*

Cânion Fortaleza (RS)



3. FEIÇÕES MAGMÁTICAS INTRUSIVAS



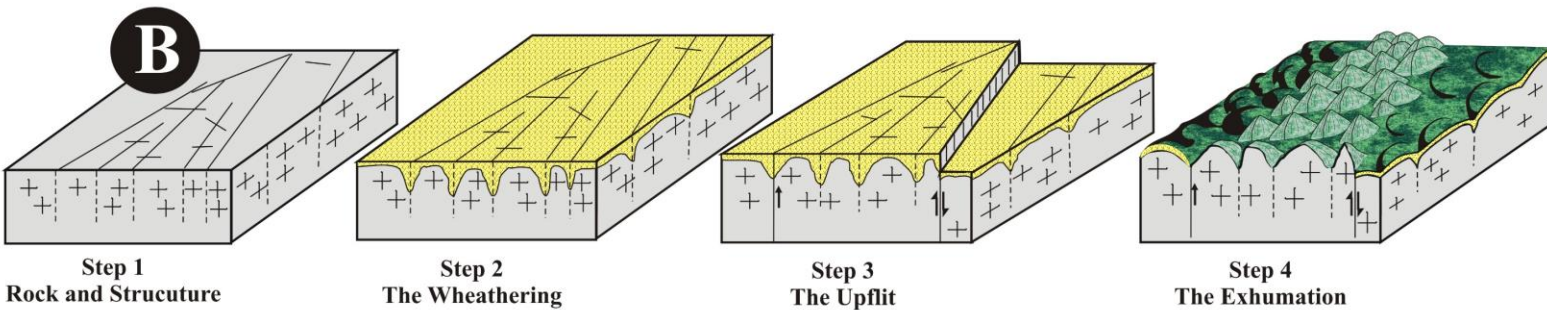
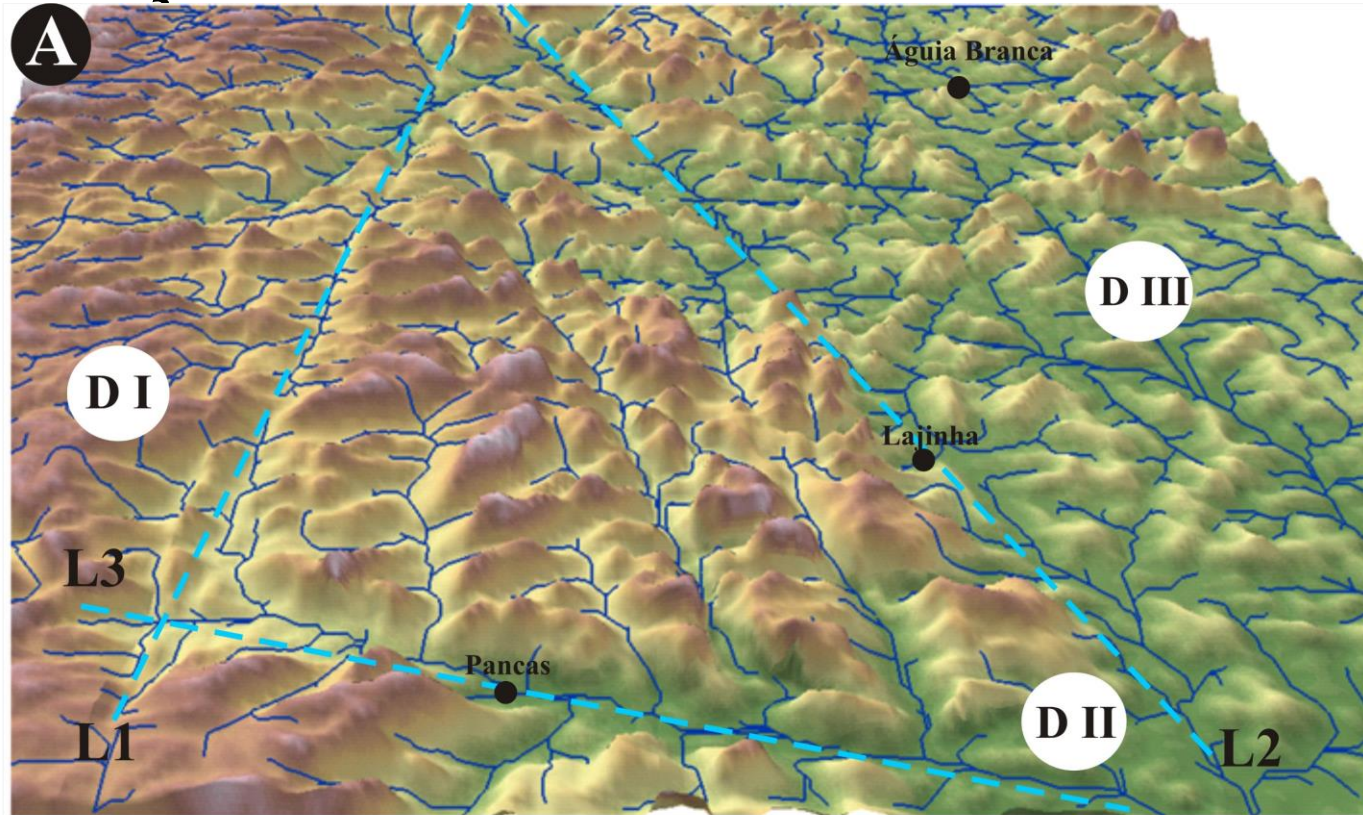
Universidade Federal do Espírito Santo - UFES

3. FEIÇÕES MAGMÁTICAS INTRUSIVAS



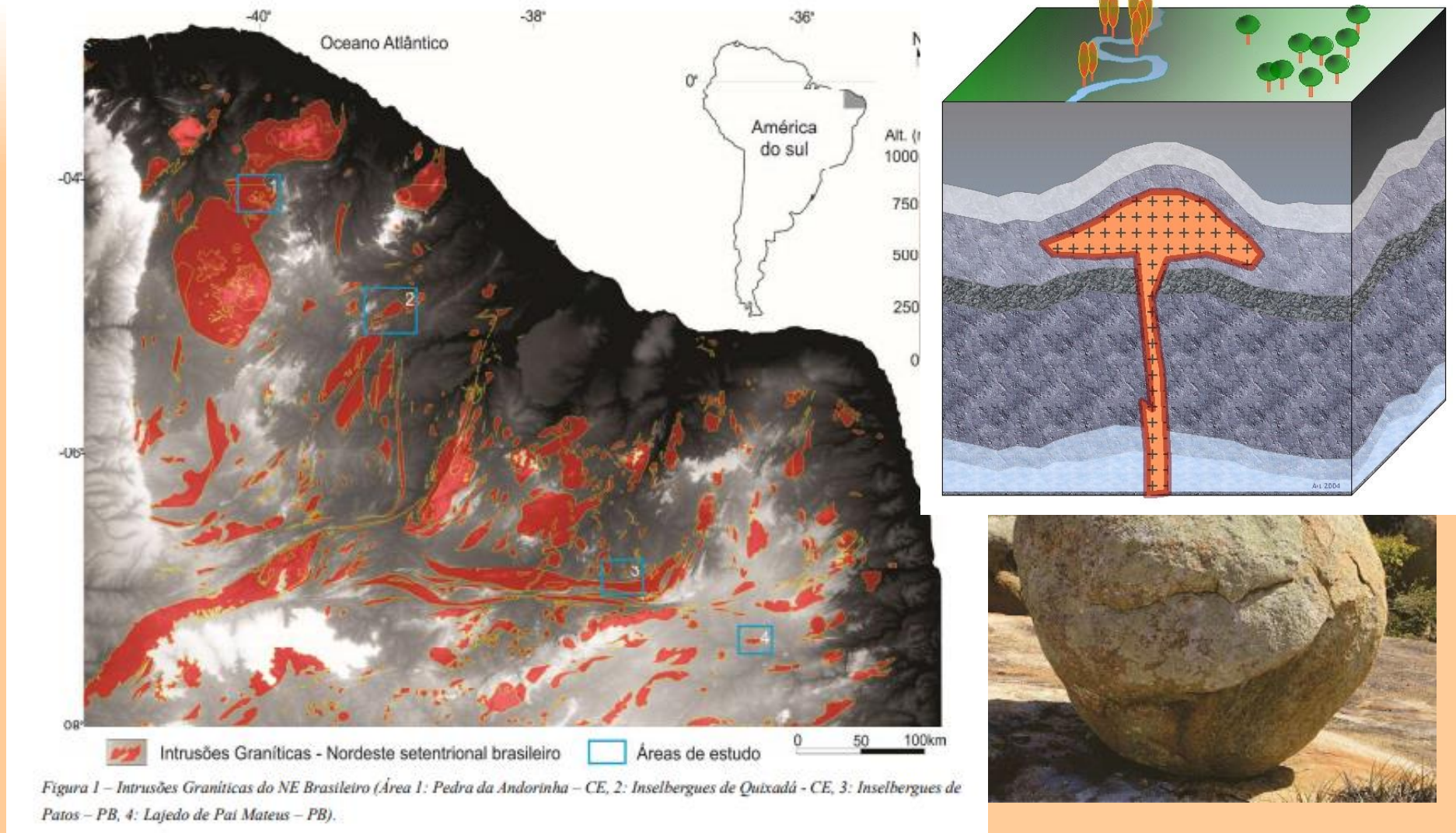
Varajão, C.A.C., de Alkmim, F.F. (2015). Pancas: The Kingdom of Borraçadas. In: Vieira, B., Salgado, A., Santos, L. (eds) Landscapes and Landforms of Brazil: World Geomorphological Landscapes. Springer, Dordrecht. https://doi.org/10.1007/978-94-017-8023-0_35

3. FEIÇÕES MAGMÁTICAS INTRUSIVAS

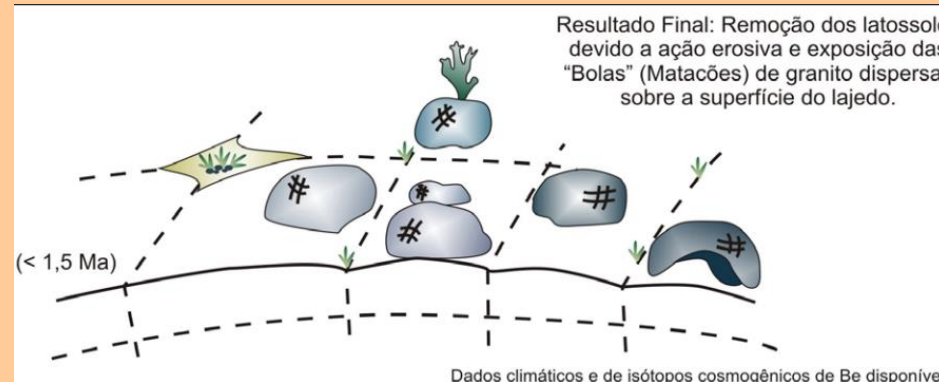
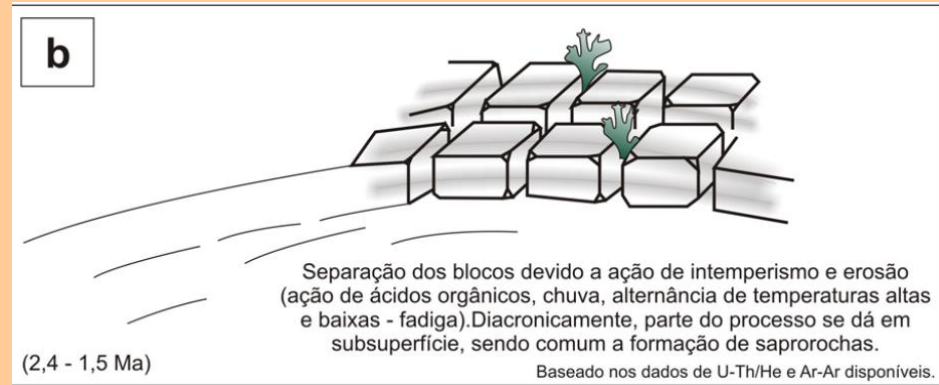
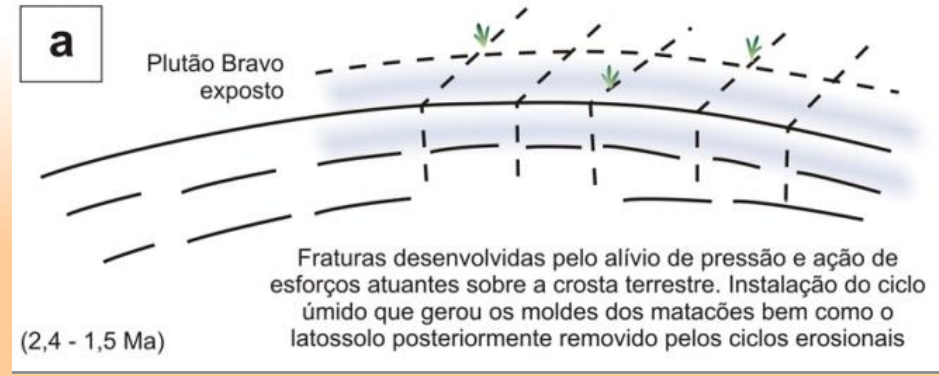
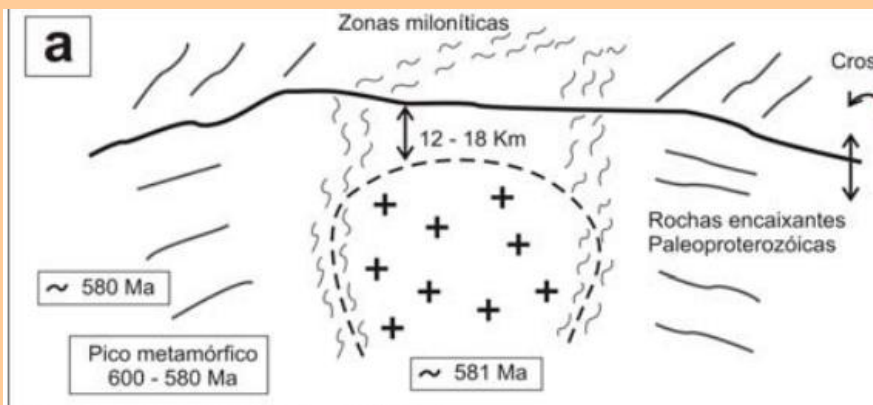
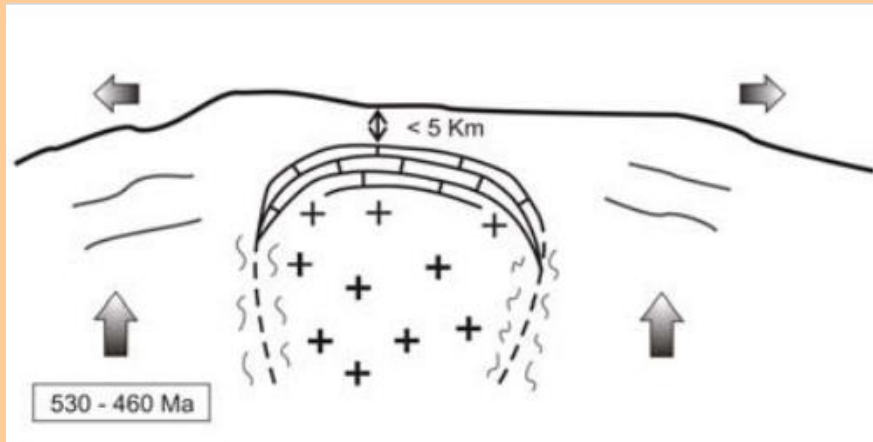
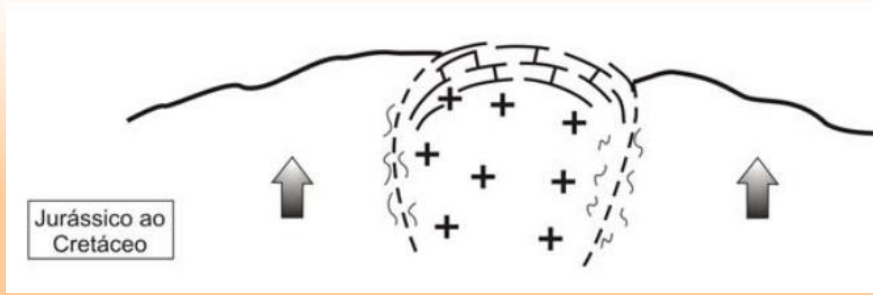


Varajão, C.A.C., de Alkmim, F.F. (2015). Pancas: The Kingdom of Bornhardts. In: Vieira, B., Salgado, A., Santos, L. (eds) Landscapes and Landforms of Brazil. World Geomorphological Landscapes. Springer, Dordrecht. https://doi.org/10.1007/978-94-017-8023-0_35

3. FEIÇÕES MAGMÁTICAS INTRUSIVAS – *Campo de Matacões*



3. FEIÇÕES MAGMÁTICAS INTRUSIVAS – *Campo de Matacões*



3. FEIÇÕES MAGMÁTICAS INTRUSIVAS – *Campo de Matacões*

Lajedo do Pai Mateus
“Mar de Bolas”



Lages, G.A. et al. 2013. **Mar de Bolas do Lajedo do Pai Mateus, Cabaceiras, PB** - Campo de matacões graníticos gigantes e registros rupestres de civilização pré-colombiana. In *Sítios Geológicos e Paleontológicos do Brasil*.