

**Procedimento para criar um
novo SIG usando como
referência uma imagem raster.**

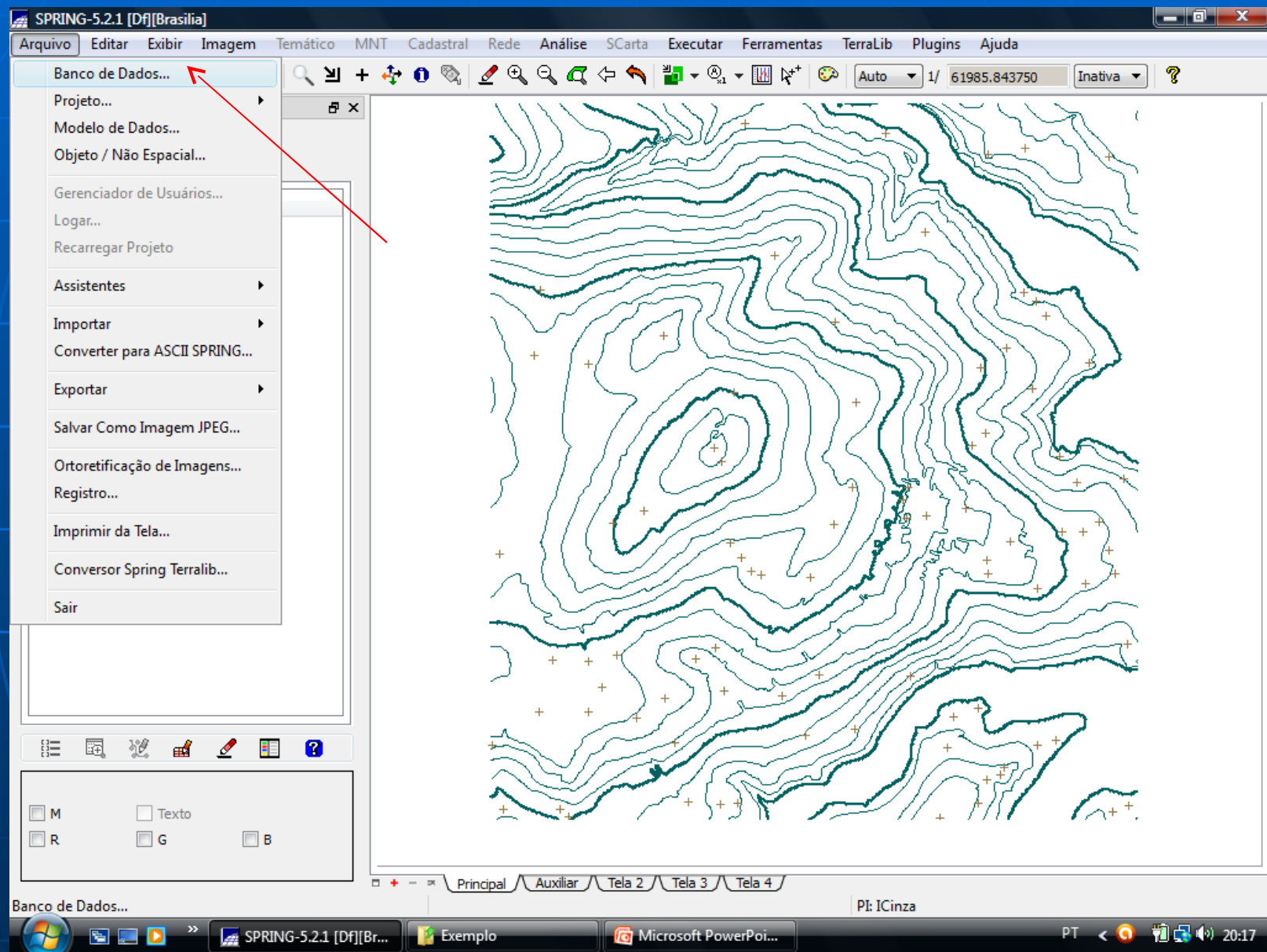
Observações:

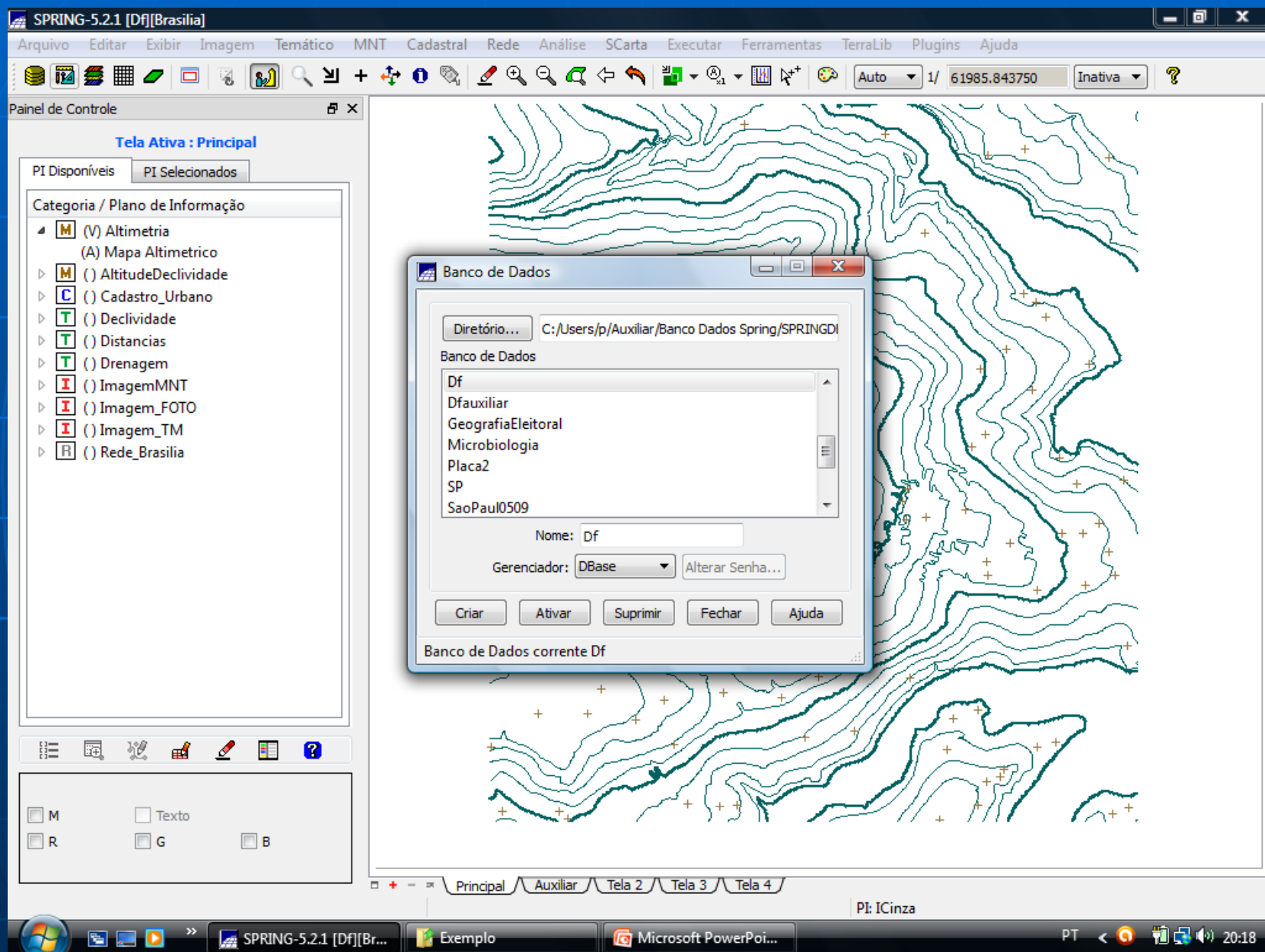
- 1) Verificar na carta scanneada a Projeção cartográfica e o Datum.
- 2) Calcular tamanho pixel; $\text{Pixel} = \text{Largura da carta em metros} / \text{dividido pela largura em pixels}$.
- 3) Determinar a janela de trabalho escolhendo as coordenadas do VIE e do VSD da imagem. (Escolher os pontos fora dos limites da carta)
- 4) Se a imagem estiver em formato Jpeg transformar previamente para TIFF usando o Paint Brush do Windows.

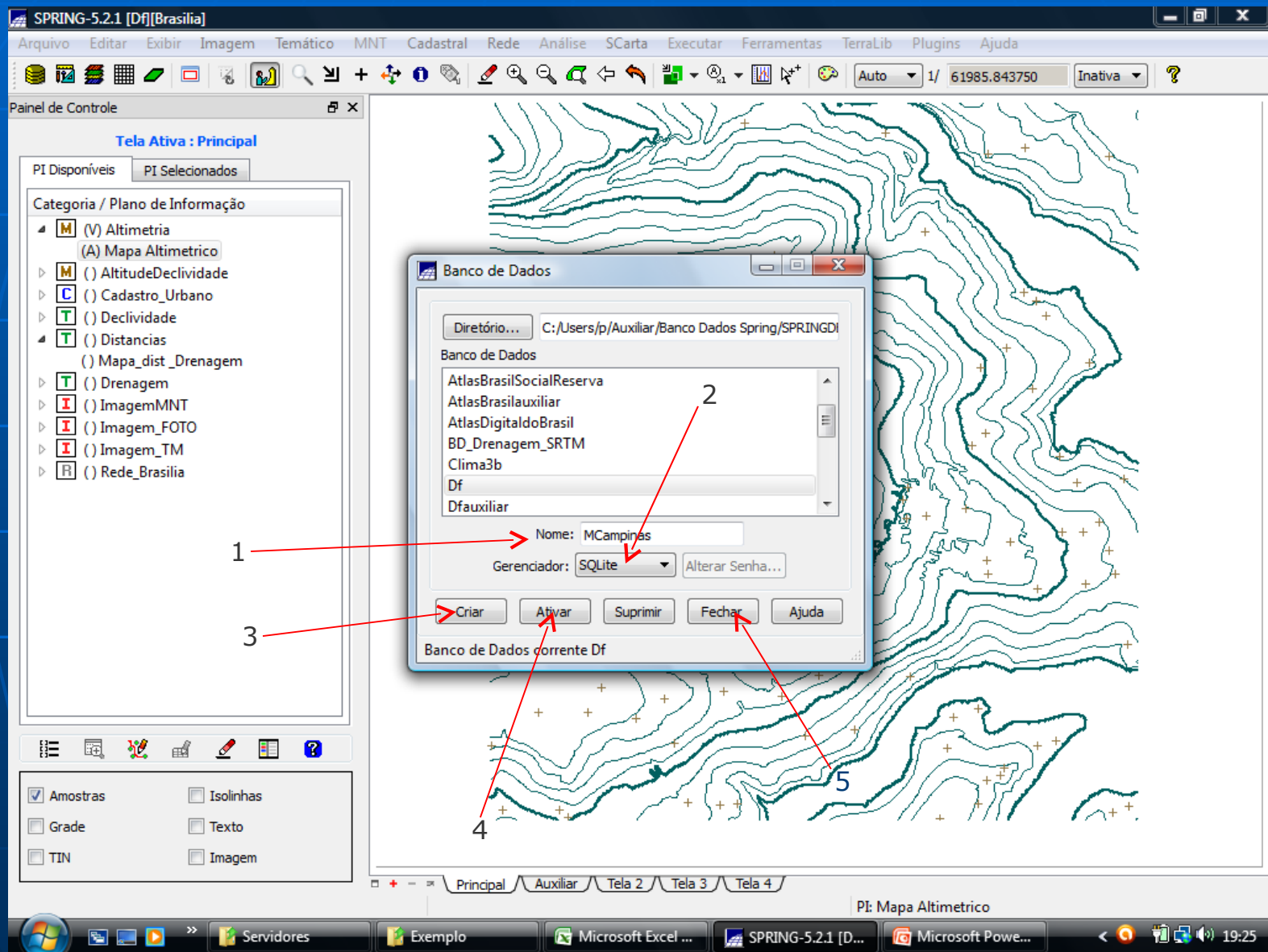
Etapas:

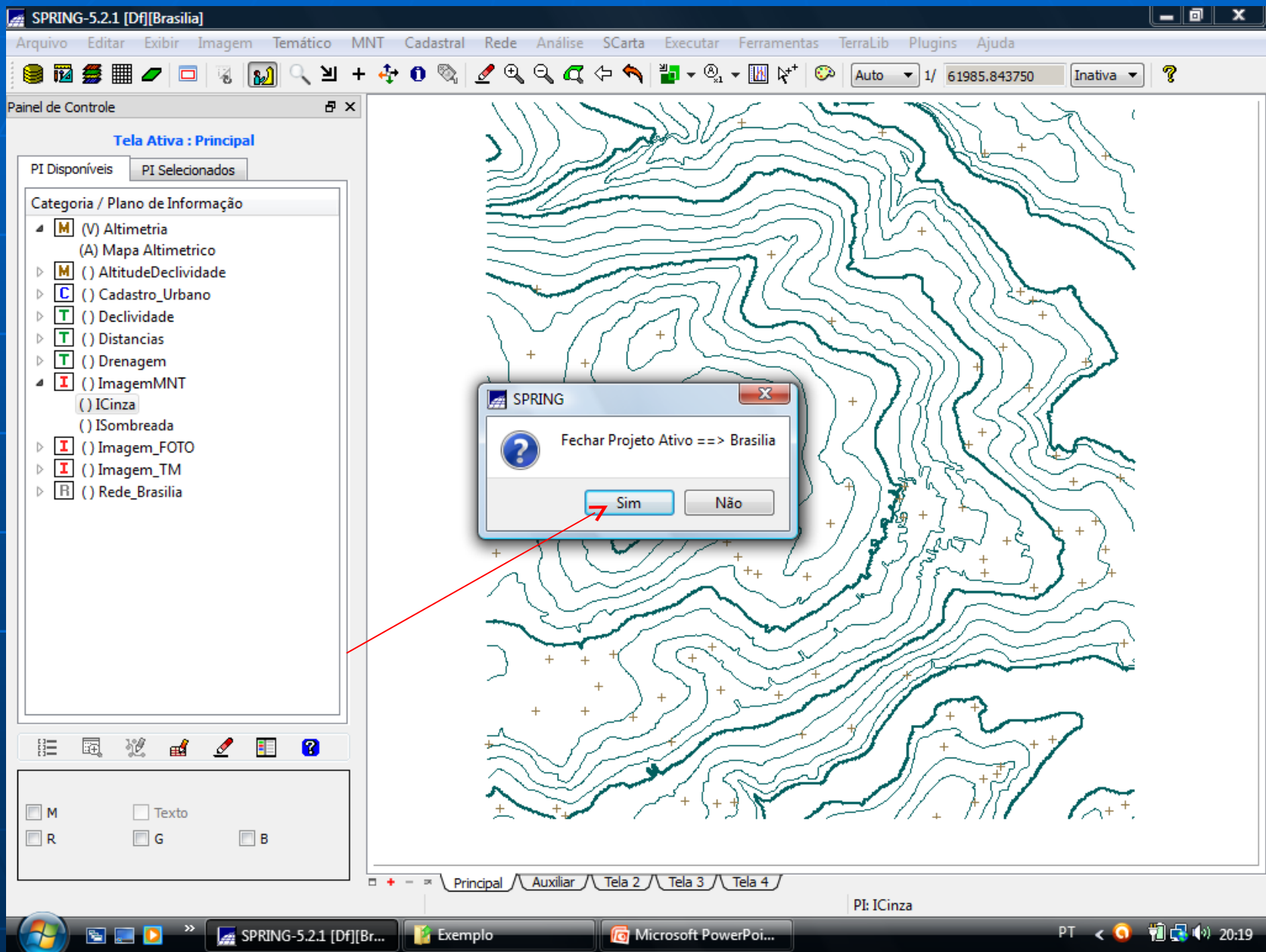
1. Criar Banco de Dados.
2. Criar Projeto.
3. Criar Categoria Imagem.
4. Criar Plano de Informação.

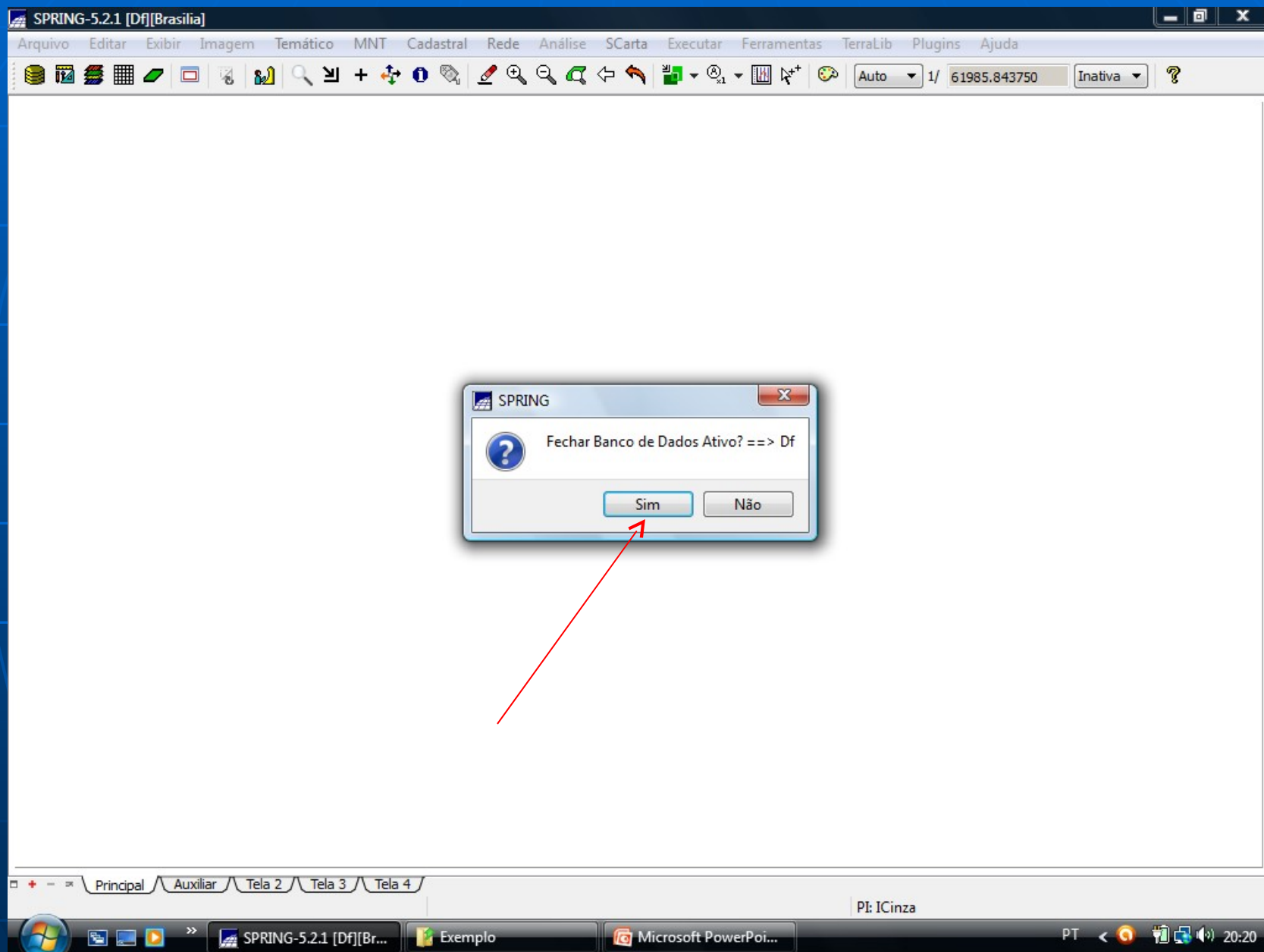
Criar Banco de Dados.











Criar Projeto.

