

IA E BIG DATA NA INDÚSTRIA 4.0

APRESENTAÇÃO DO GRUPO



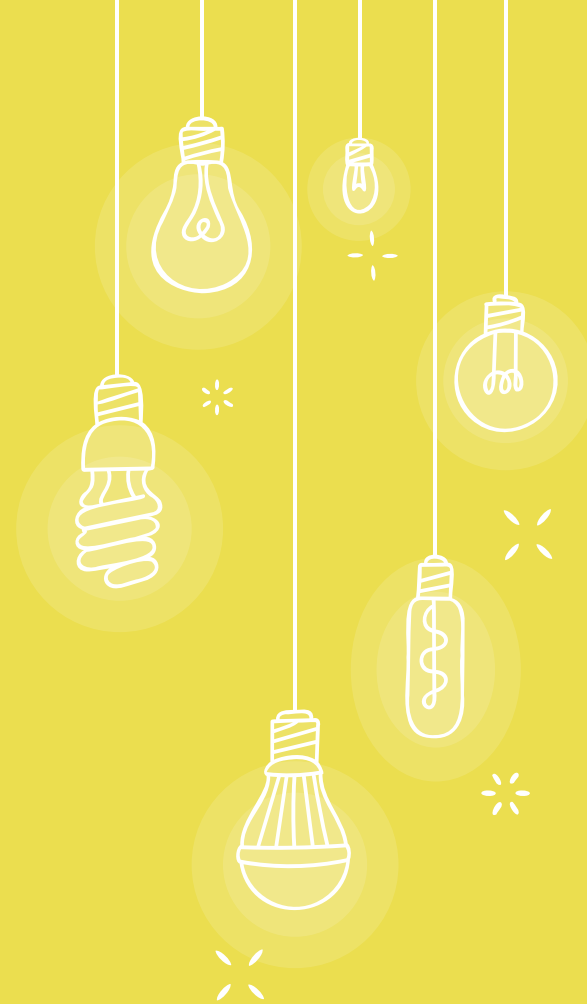
Henrique D. Franzin



Leticia L. Asano



Michel P. R. Grande

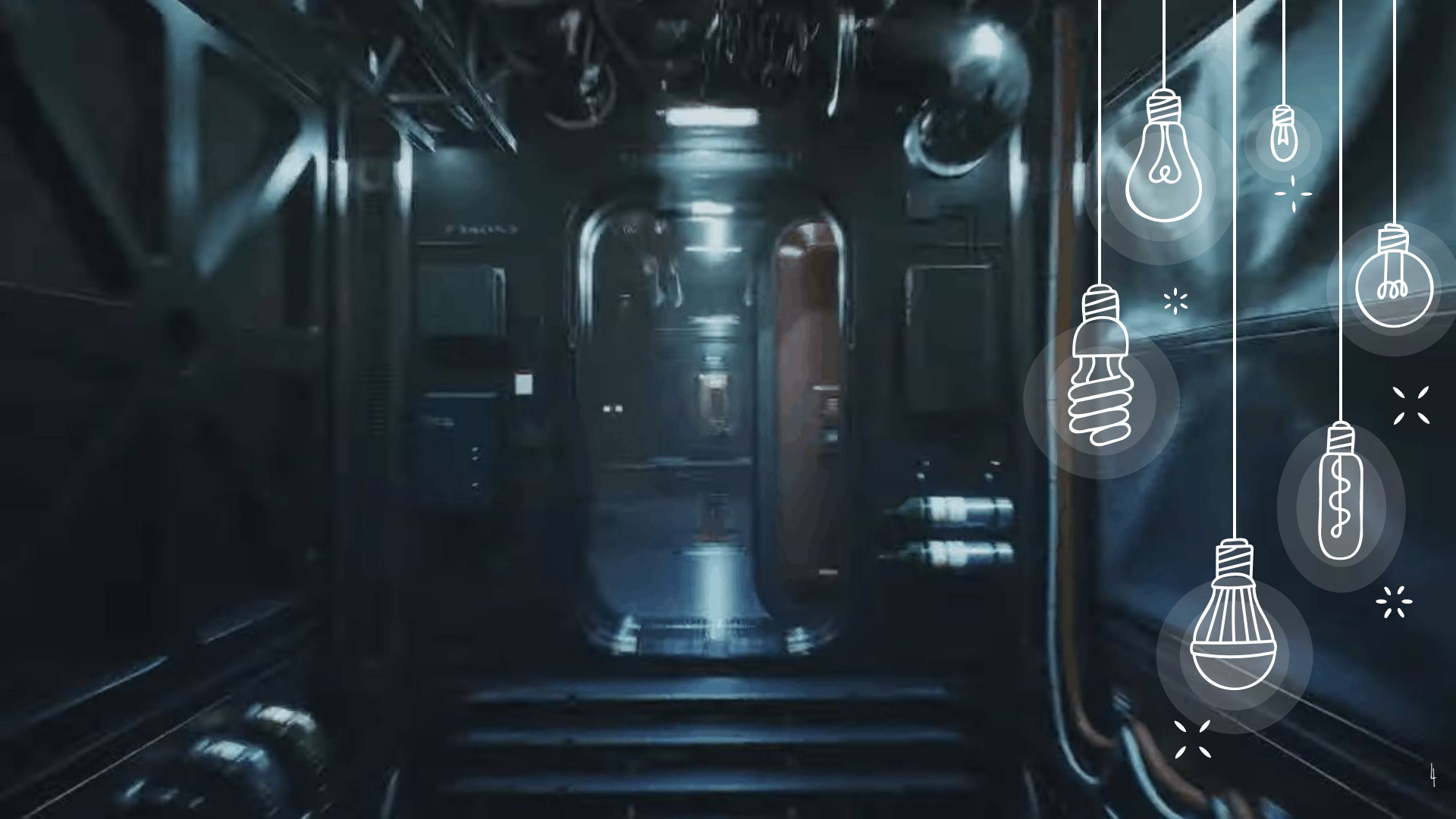


1

INTELIGÊNCIA ARTIFICIAL

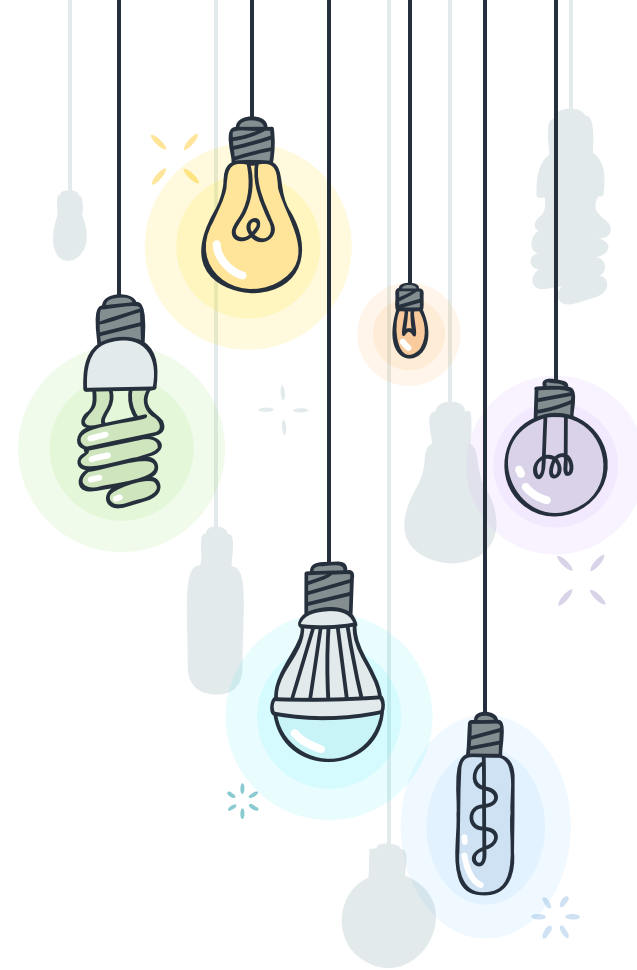
Tecnologias e elementos





* ELEMENTOS DE UMA IA INDUSTRIAL

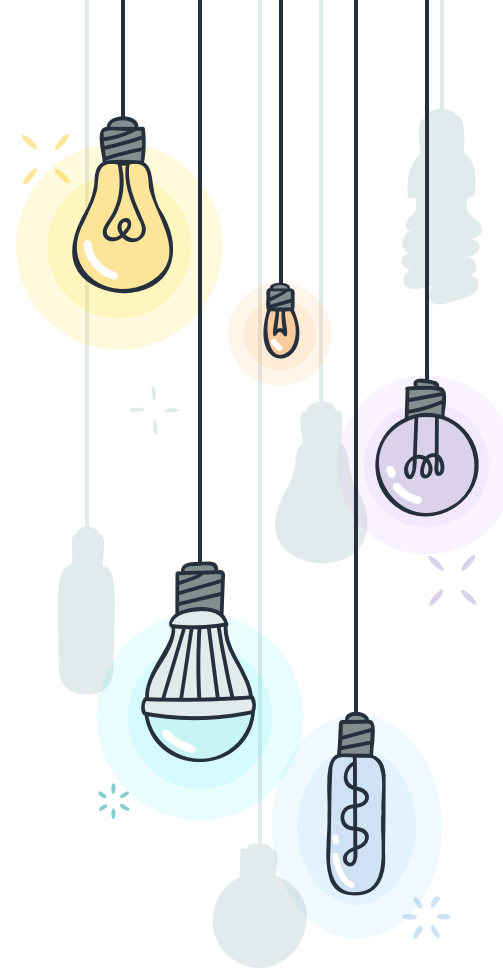
- + Tecnologia Analítica
- + Big Data
- + Computação em nuvem
- + Domínio do conhecimento
- + Evidência





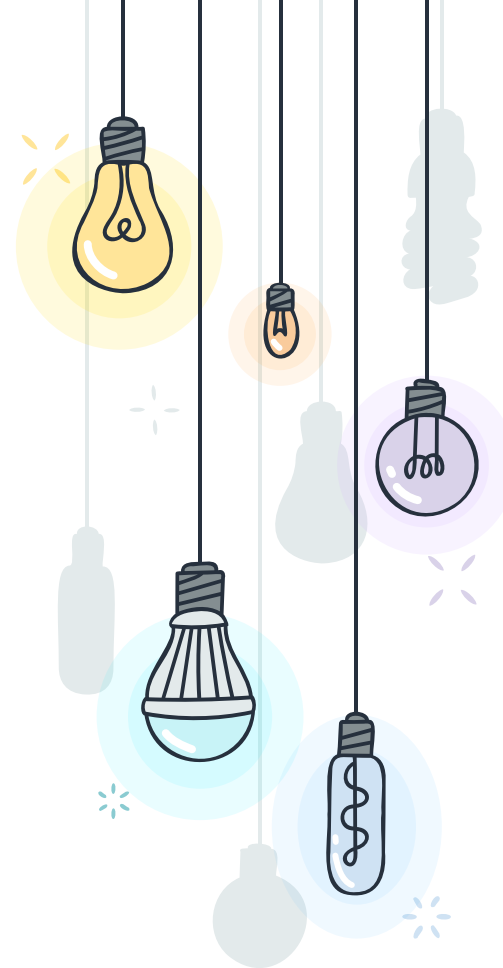
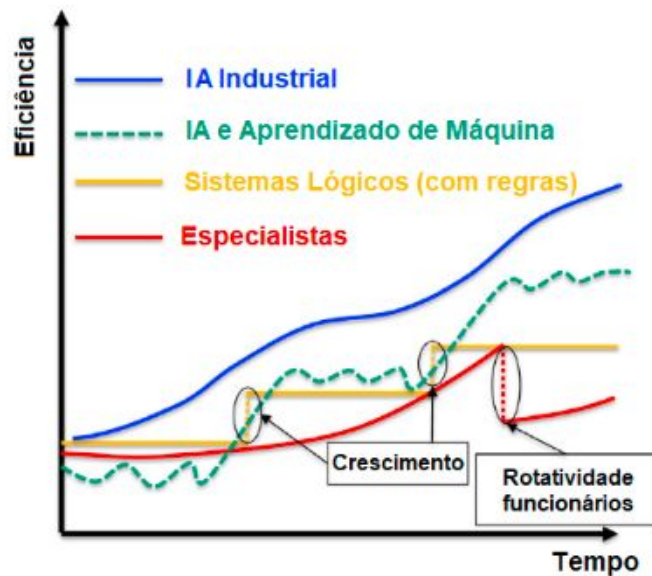
QUAIS SÃO OS BENEFÍCIOS QUE A IA PROPORCIONA?

- + Aprendizado
- + Autonomia
- + Identificação de padrões
- + Criação de modelos mais robustos





QUAIS SÃO OS BENEFÍCIOS QUE A IA PROPORCIONA?

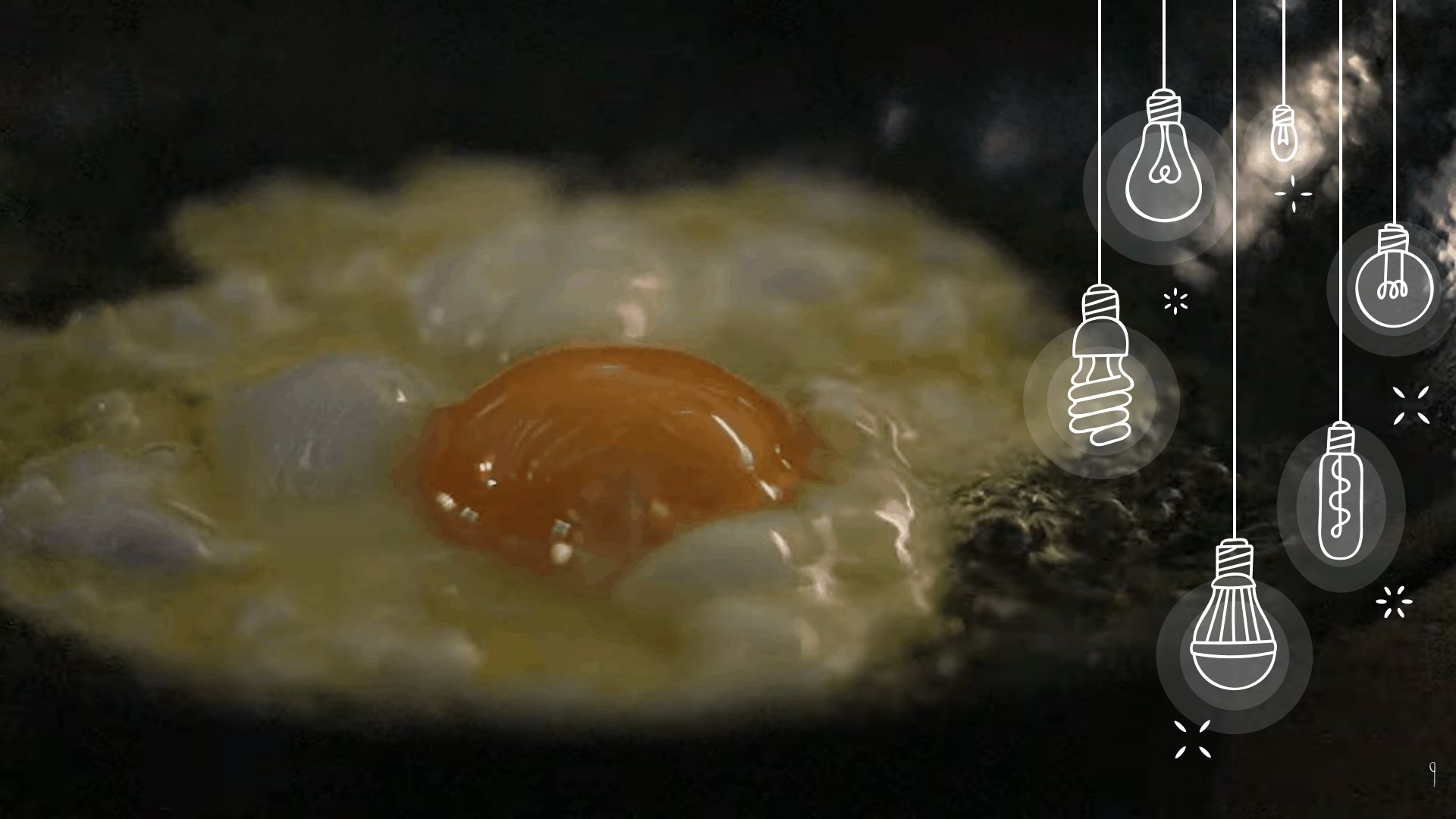


2

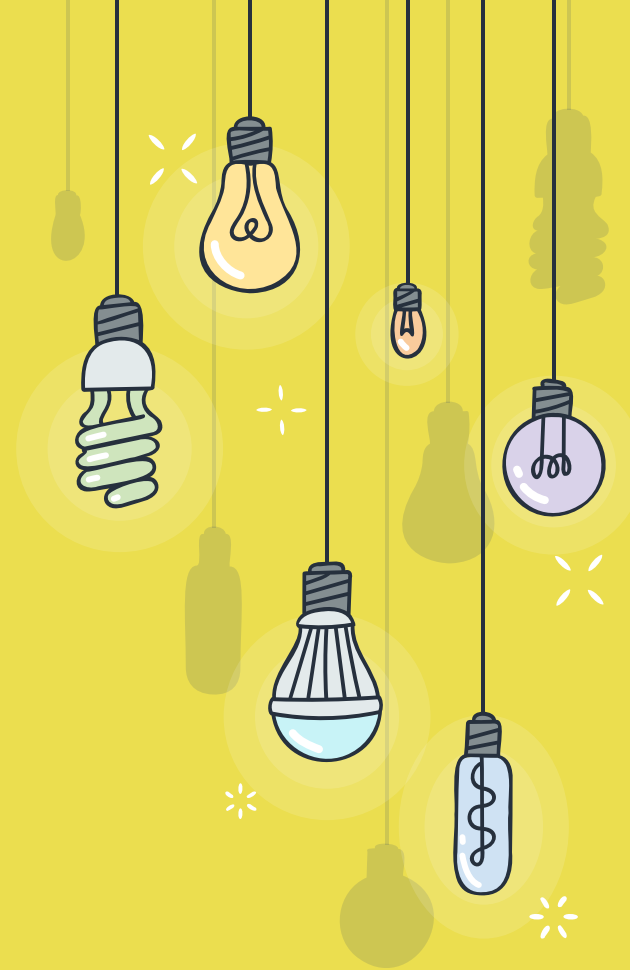
DESAFIOS E OPORTUNIDADES

Limitações





“ Toda tecnologia nova tem seus desafios, com a IA não seria diferente.



* PRINCIPAIS DESAFIOS

1

Tecnologia Big Data



Coleta de dados, classificação, armazenamento e interpretação.

2

Modelagem de cenários



Com a maior confiabilidade de dados, conseguimos criar cenários mais eficientes.

3

Predição de falhas



Com informações suficientes, as falhas conseguem ser previstas

4

Conectividade



Transmissão de dados entre as diferentes máquinas

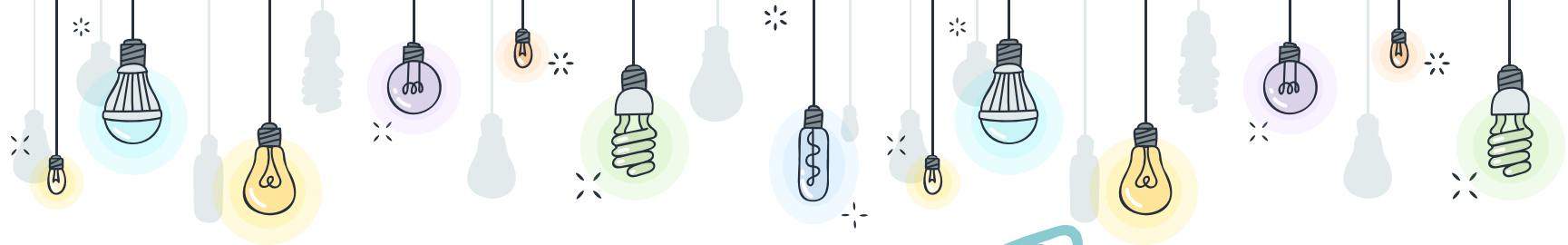


3

CASOS DE USO

Nacionais e Internacionais



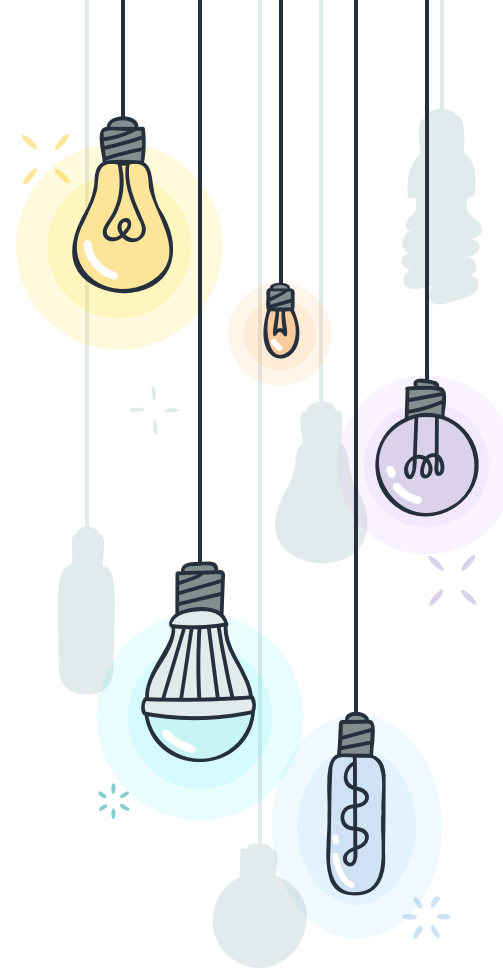


AMAZON



AMAZON GO

Rede de lojas de conveniência operada pela Amazon, utilizando tecnologia de compra sem caixa.

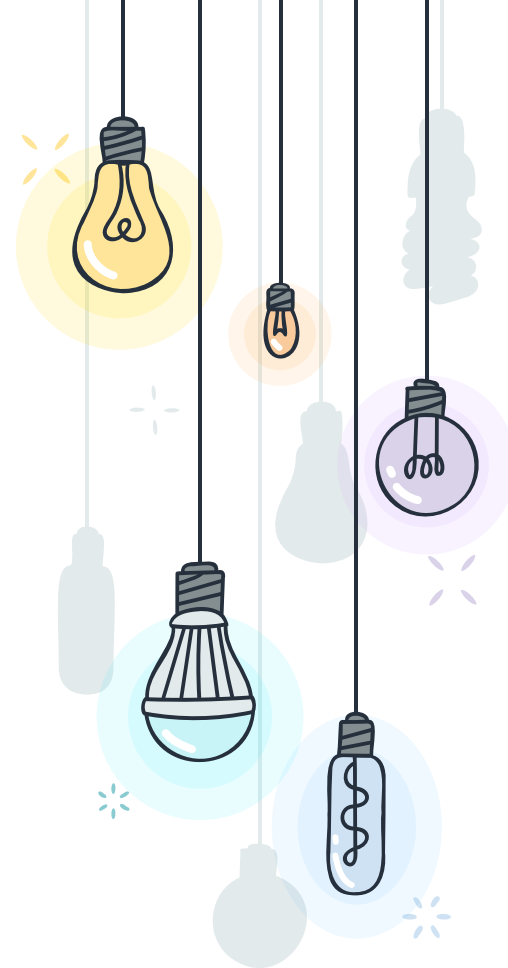


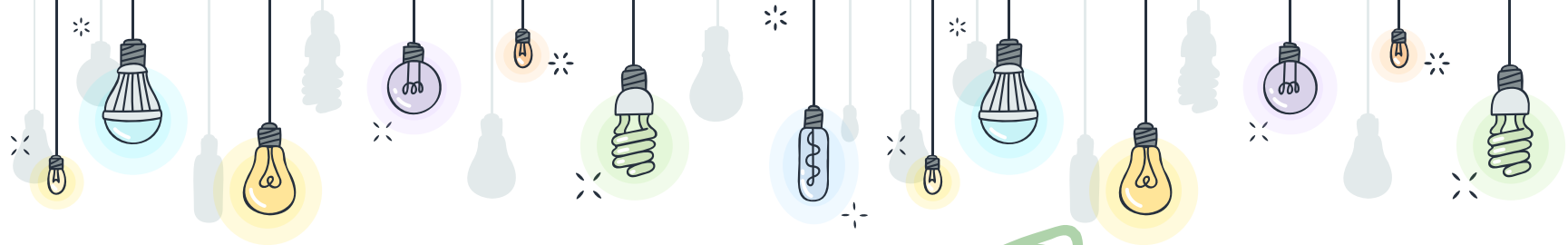




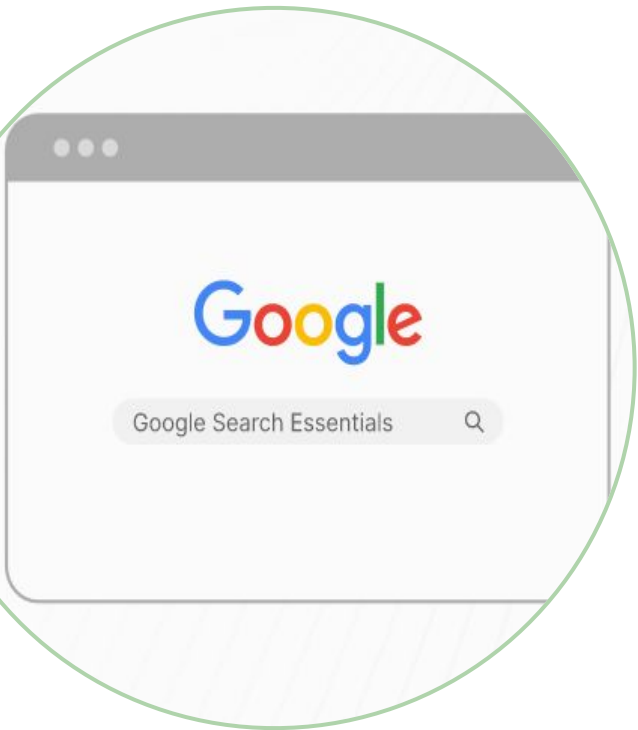
AMAZON WEB SERVICES (AWS)

- + Detecção de fraudes;
- + Rotatividade dos clientes
- + Personalização de conteúdos



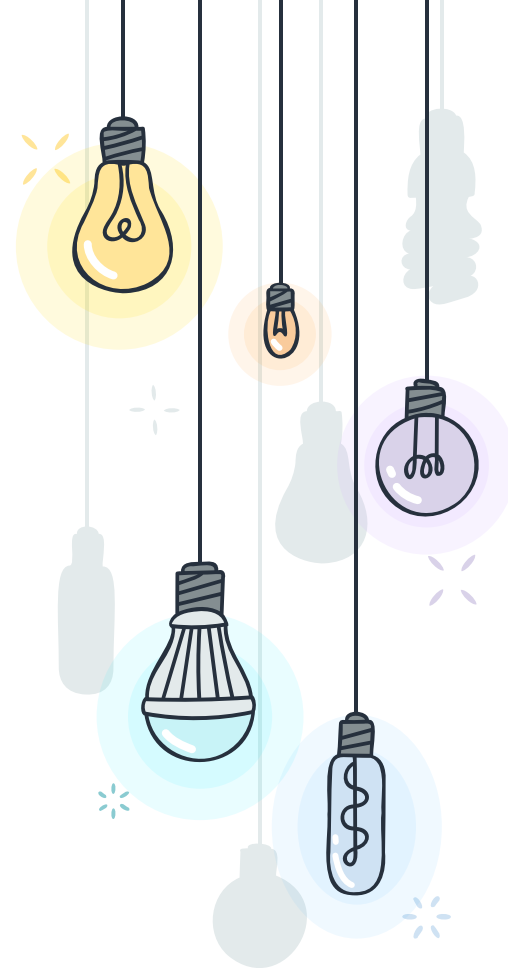


GOOGLE



SEARCH

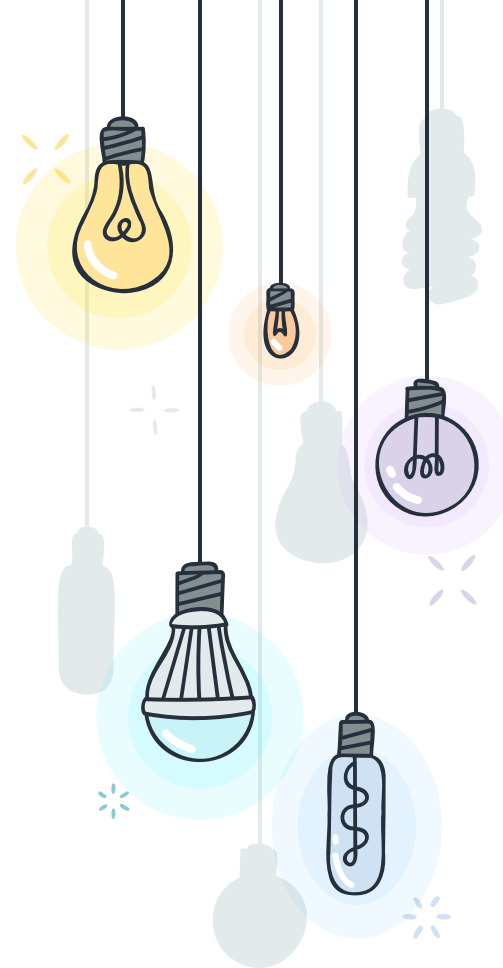
IA atuando na precisão e na relevância dos resultados das pesquisas realizadas para casa usuário





ASSISTENTE DE VOZ

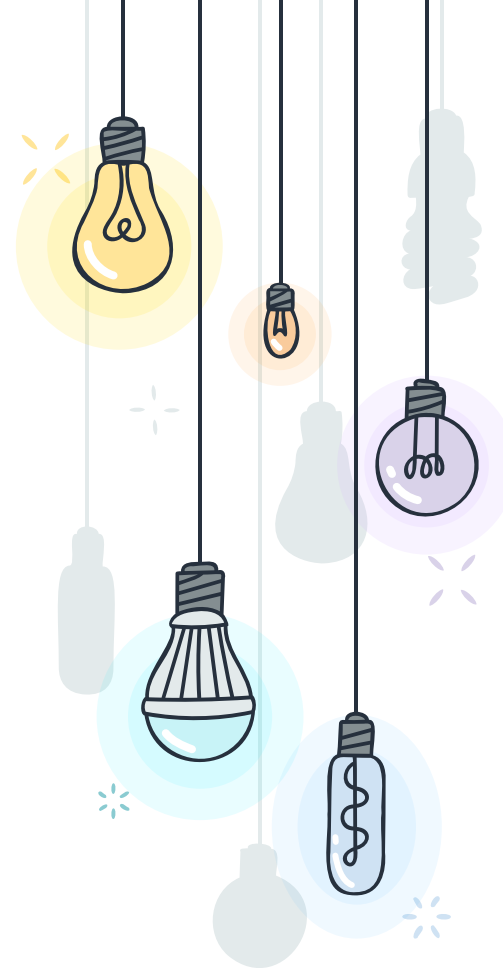
IA automatizando via comandos diversos processos dentro do smartphone





TRADUTOR

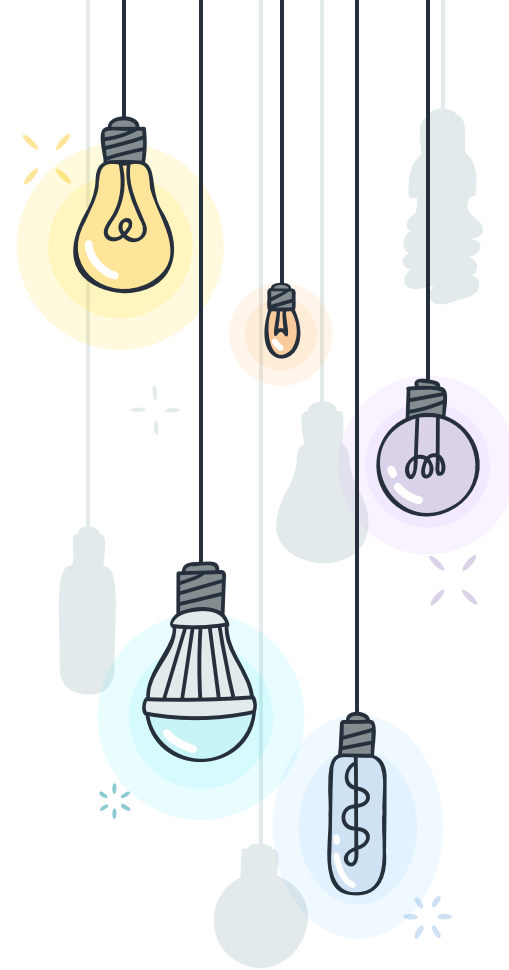
Tradução automática de textos entre diferentes idiomas





GOOGLE LENS

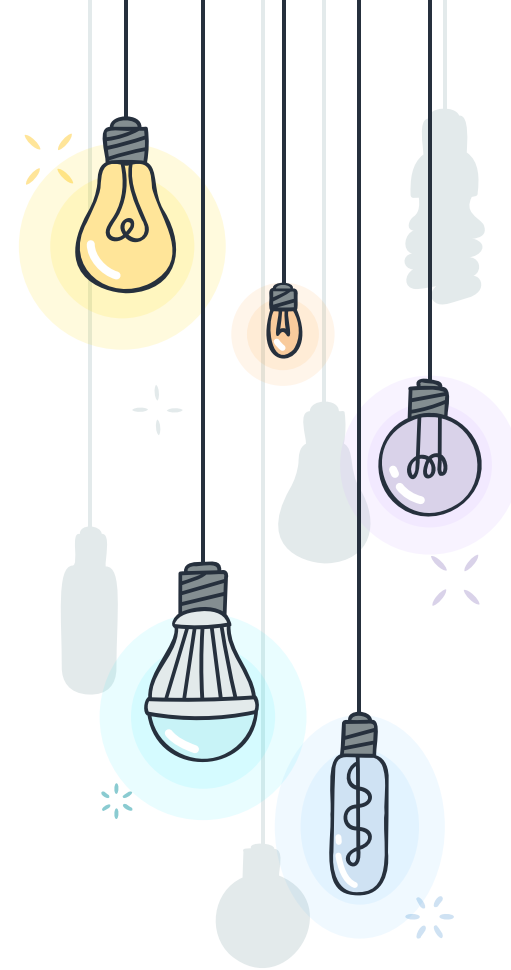
Reconhecimento automático de objetos, pessoas, locais e eventos presentes nas fotos

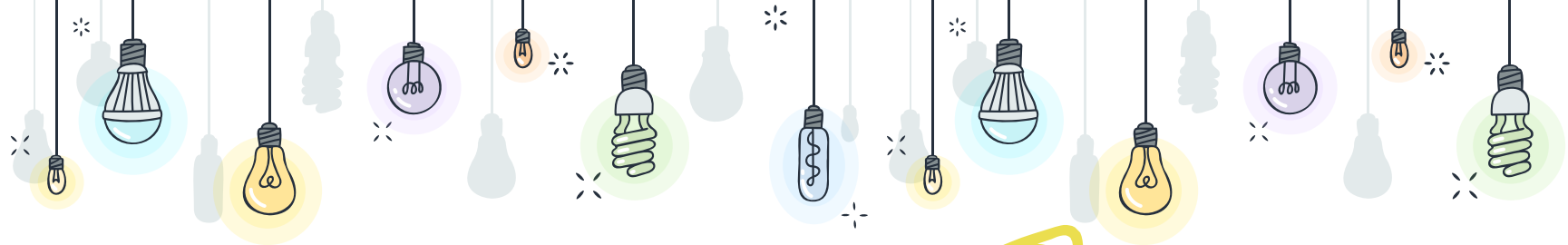




GOOGLE ADS

IA atuando no processo de publicidade online



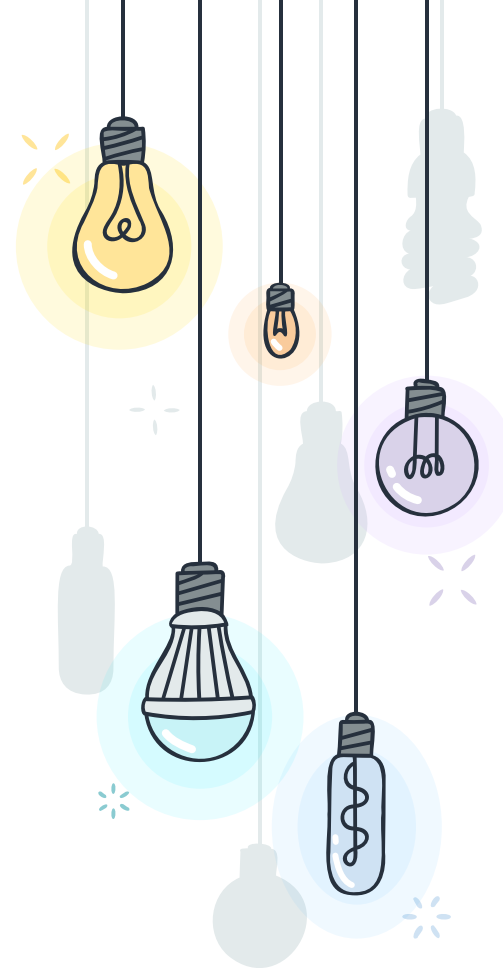


TESLA



TESLA

- + Condução autônoma
- + Atualizações Over-The-Air (OTA)
- + Previsão de manutenção
- + Reconhecimento de voz
- + Melhoria contínua





Memoria continua

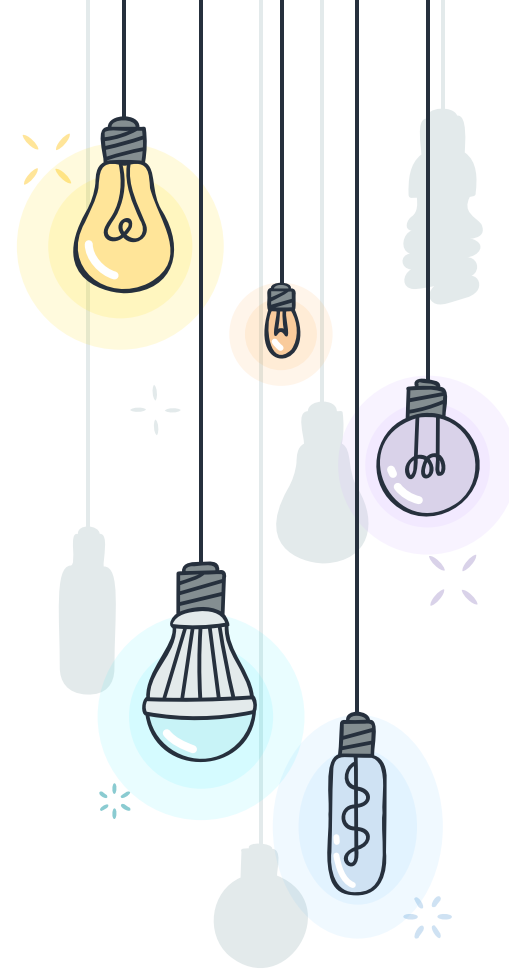


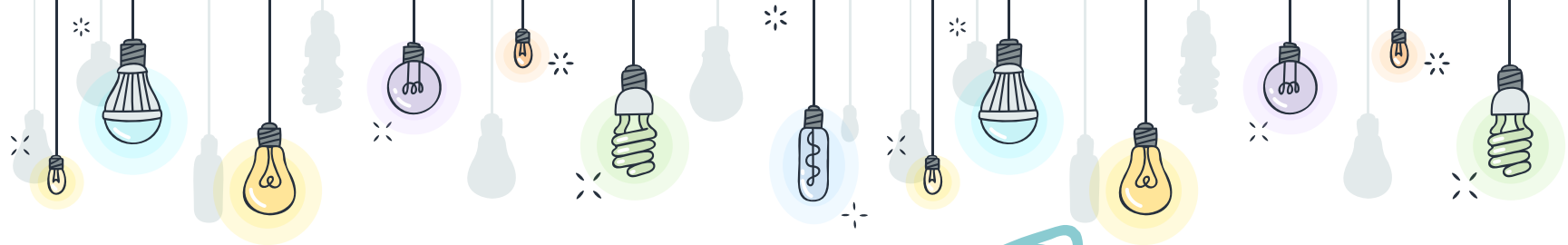
SALESFORCE



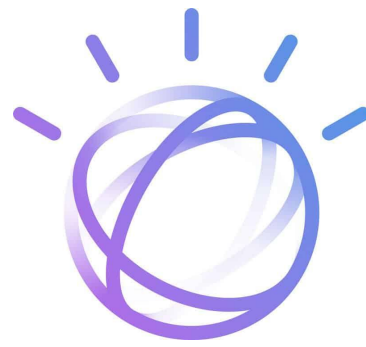
SALESFORCE

- + Salesforce Einstein
- + Automação de processos robóticos
- + Análise do sentimento
- + Personalização de experiência do cliente
- + Automação de vendas



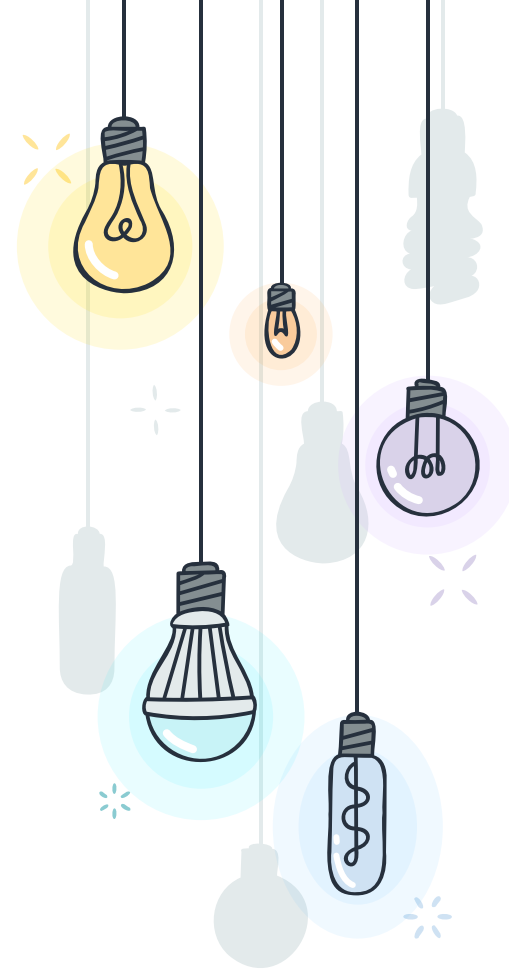


IBM



IBM

- + Watson
 - × Health
 - × Discovery
 - × Studio



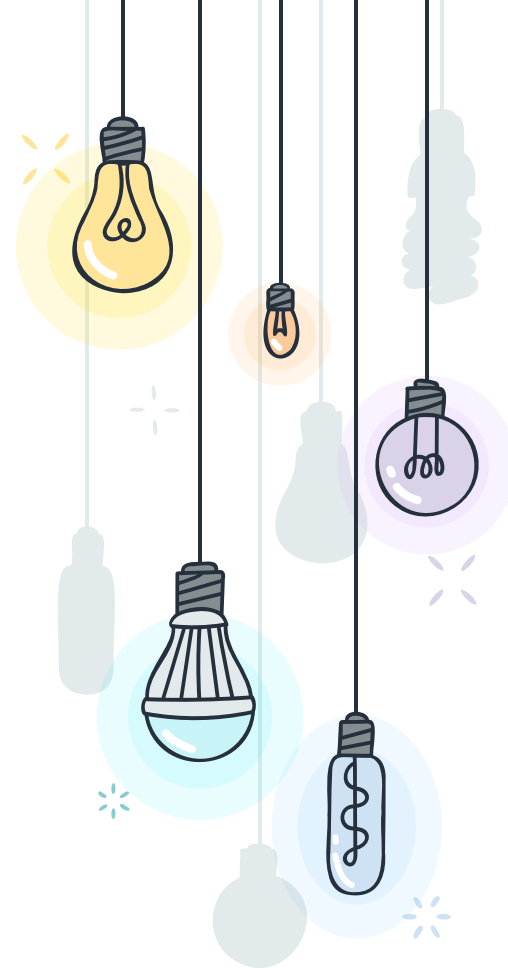


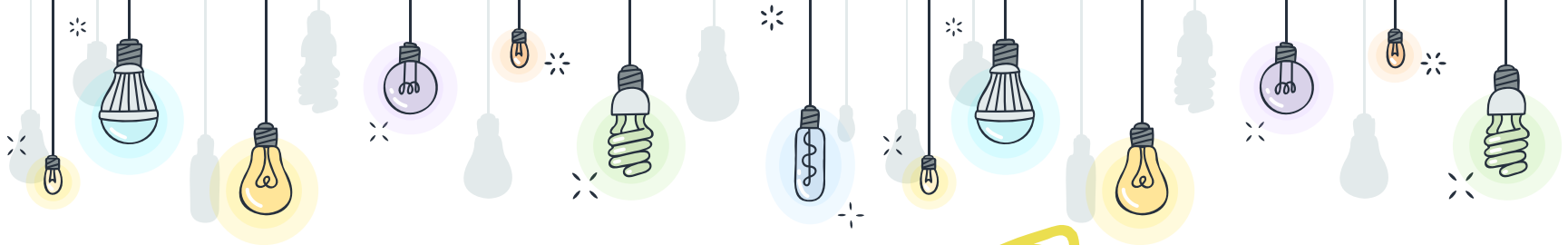
NUBANK



NUBANK

- + Processo de aprovação de crédito



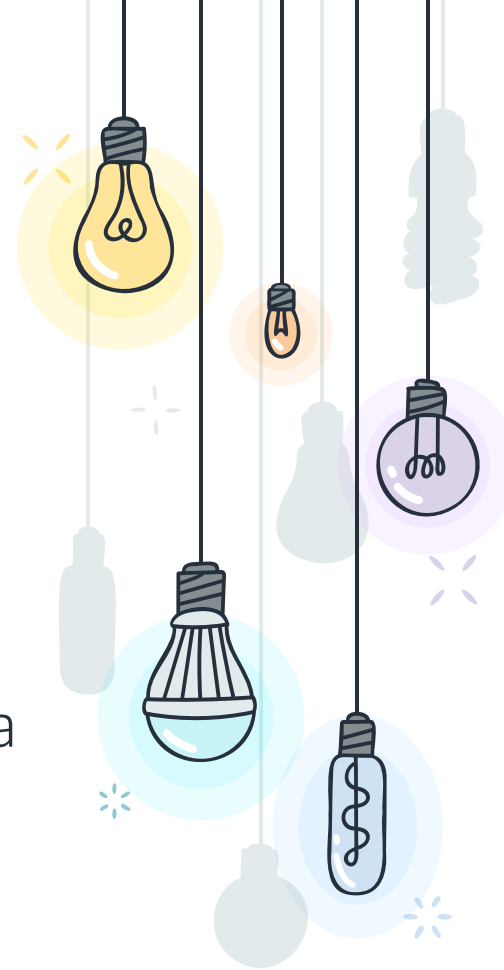


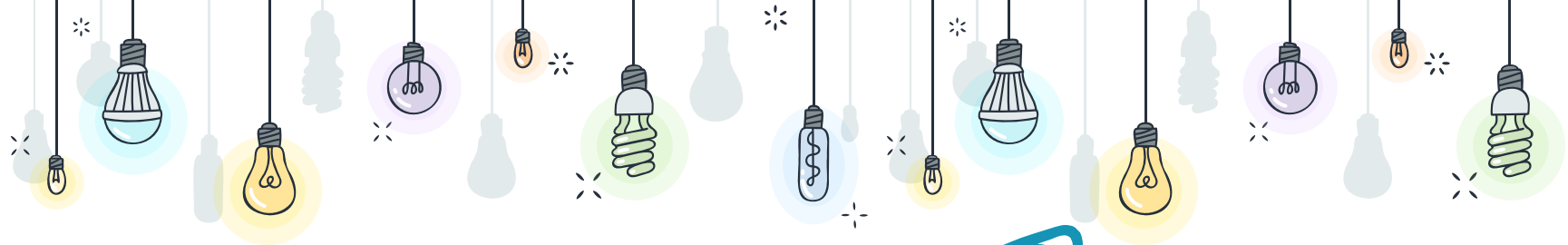
AMBEV

CERVEJARIA
ambev

AMBEV

- + Processo seletivo de candidatos e gestão de talentos;
- + Algoritmo open source para prevenção de acidentes no trabalho
- + Instalação de fábricas no modelo 4.0



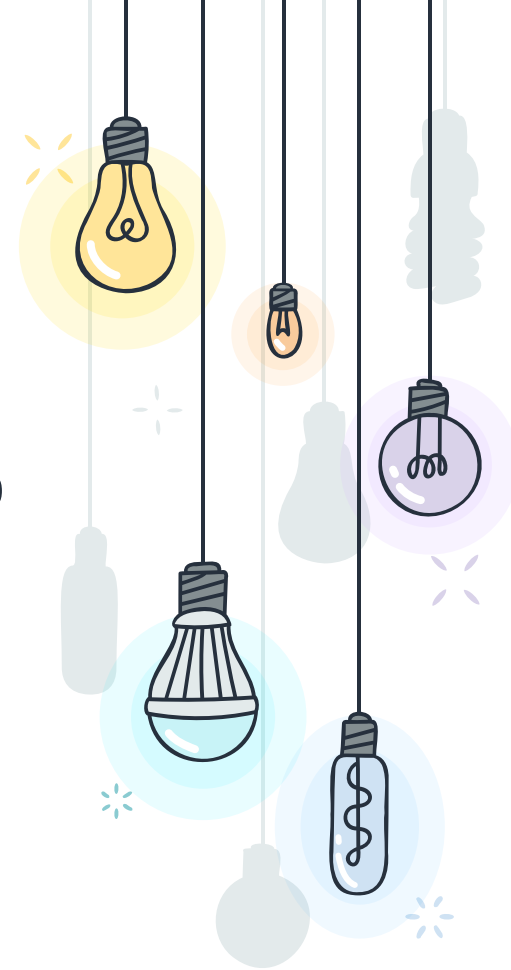


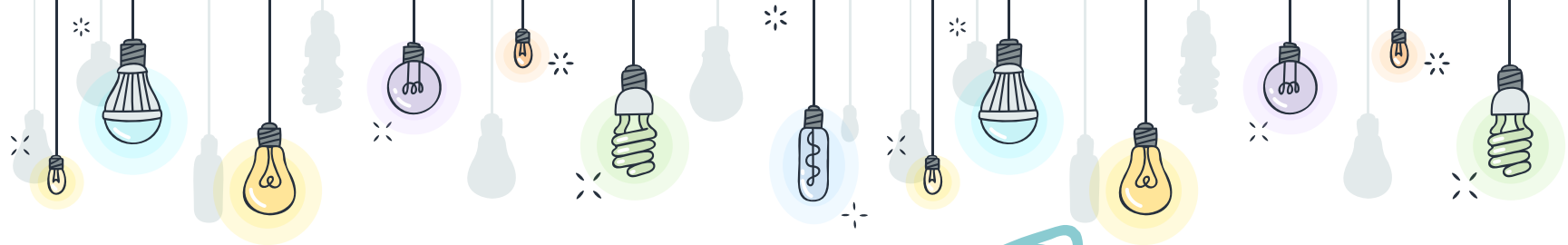
HOSPITAL ALBERT EINSTEIN



HOSPITAL ALBERT EINSTEIN

- + Processo de diagnóstico do coronavírus





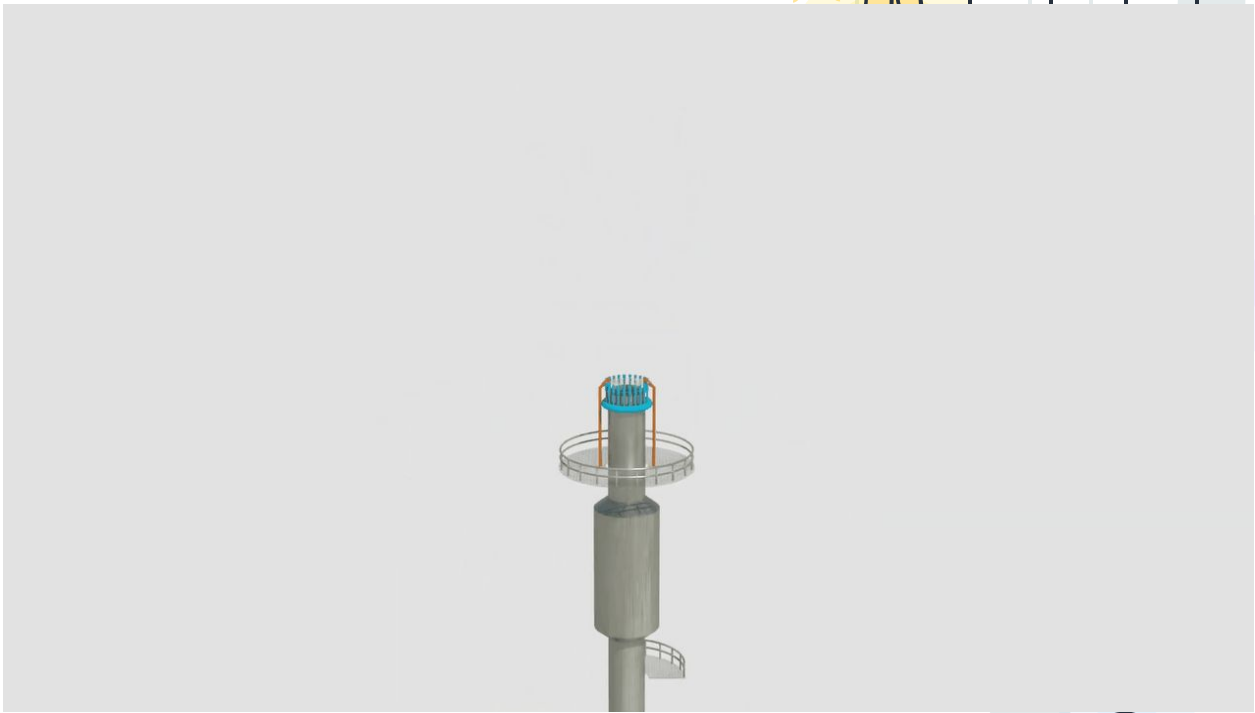
PETROBRAS



PETROBRAS

- + Segurança dos trabalhadores que atuam em operações offshore
- + Smart Tocha



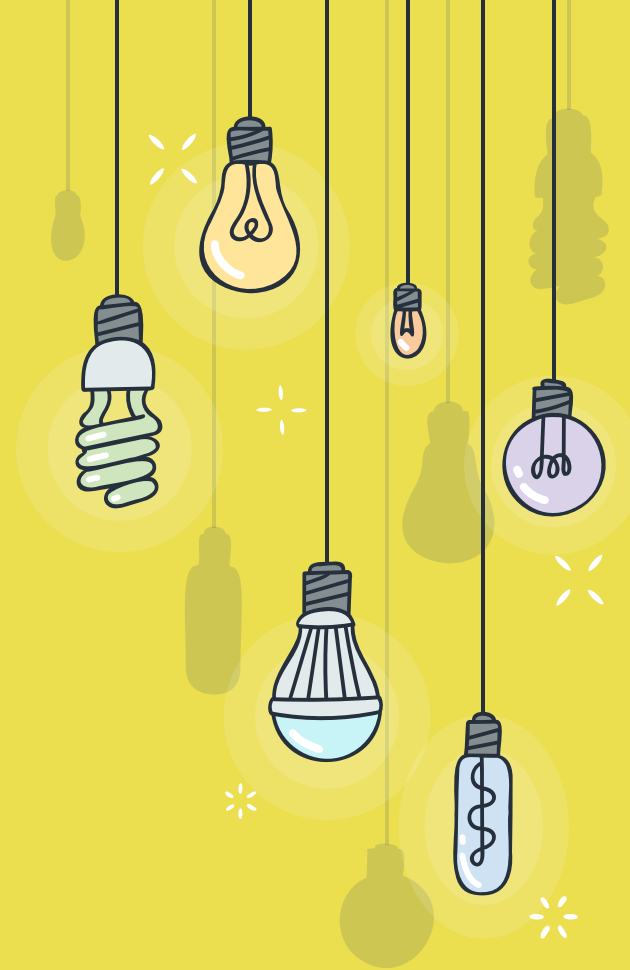


4

CONCLUSÃO



“ A análise dos elementos e interações desses elementos tem se tornado cada vez mais importante para compreendermos os novos sistemas produtivos



OBRIGADO!

Alguma pergunta?

