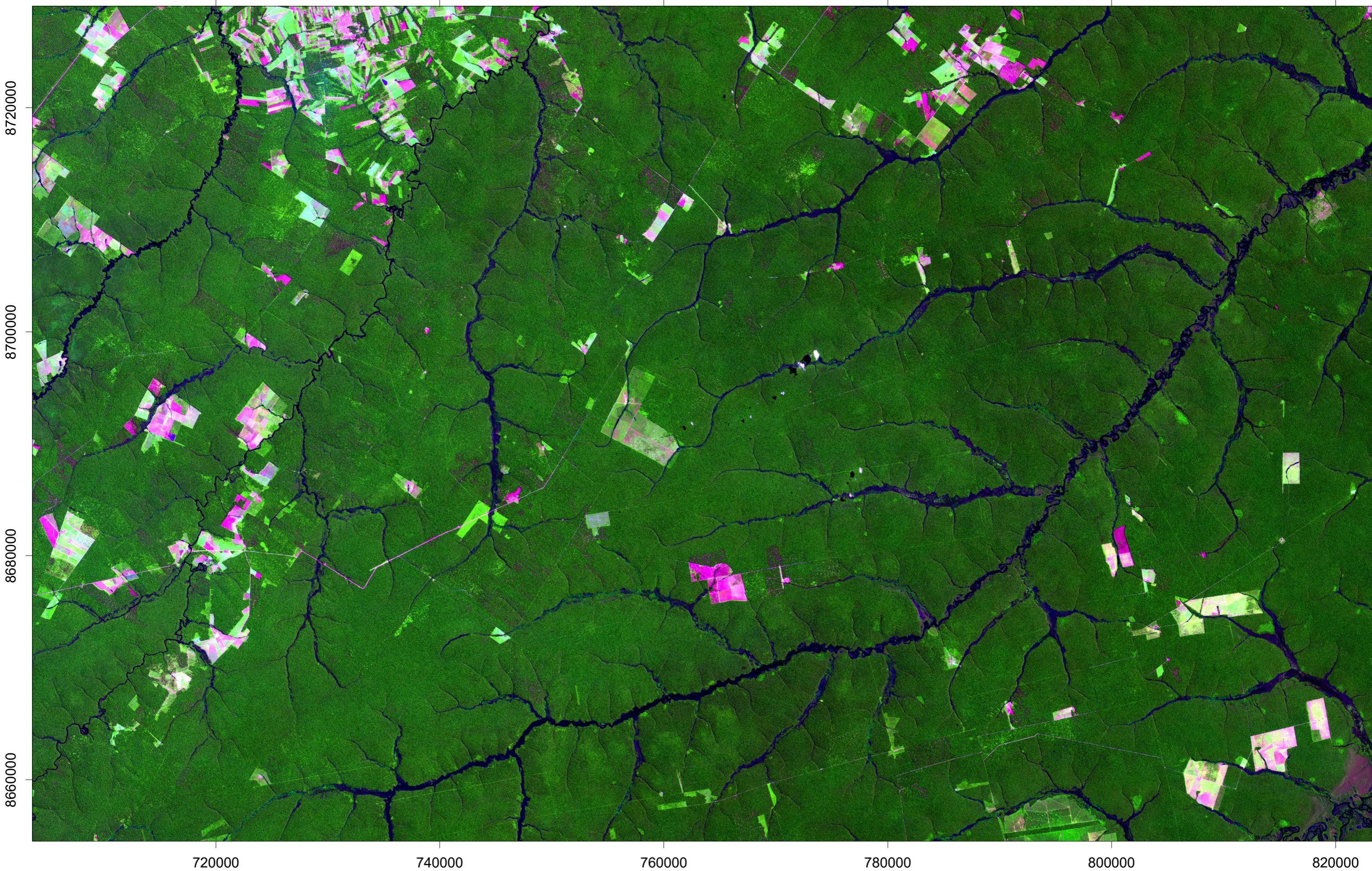


Imagem do Satélite Landsat-5 TM da Região de Sinop, MT



Composição Colorida Falsa Cor: SWIR1(R), NIR (G), R (R).
Passagem: 20-04-1993. Órbita/Ponto: 226/68. Ângulo de elevação solar: 45,9. Ângulo de azimute solar: 59,54.
Imagem ortorretificada com a projeção UTM (Zona 21), datum WGS-84.