

# PMI 3220: PLANEJAMENTO DE LAVRA

Premissas para projeto final

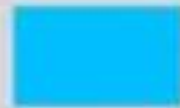
# Parâmetros de cava

## GRUPOS 1 - Massari

- Rampas de acesso: 10%
- Alturas das bancadas: 14 metros
- Inclinação de estabilidade das bancadas:  $75^\circ$  (com a horizontal)...  $15^\circ$  com a vertical
- Largura mínima das bermas das bermas: 5 m

## GRUPOS 2 - Massari

- Rampas de acesso: 10%
- Alturas das bancadas: 14 metros
- Inclinação de estabilidade das bancadas:  $75^\circ$  (com a horizontal)...  $15^\circ$  com a vertical
- Largura mínima das bermas das bermas: 8 m



Calcário Calcítico



Calcoxisto



Dolomito

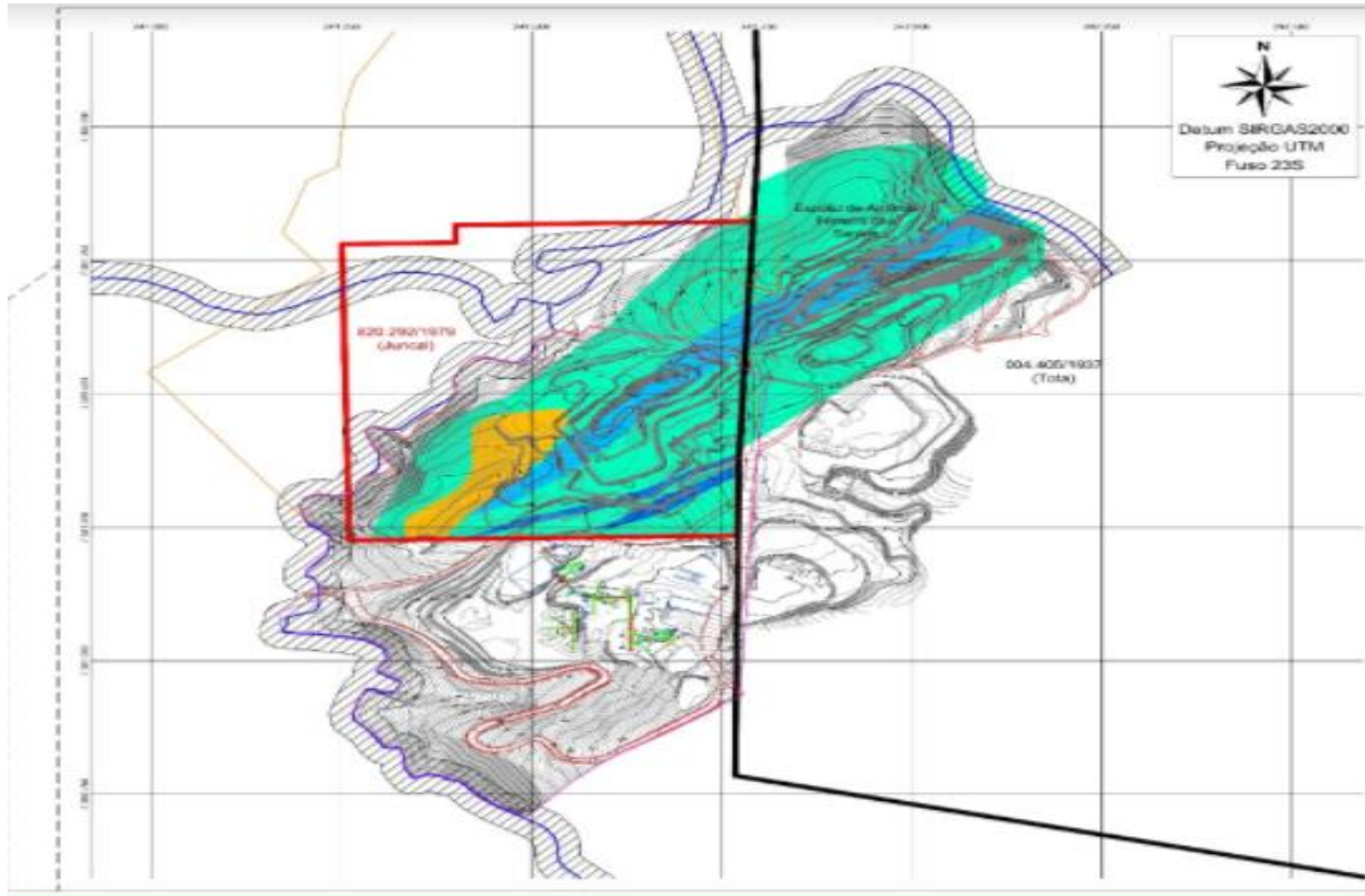


Filito



Rocha Xistosa

# Topografia com identificação litológica



# Objetivos de produção

- Cenário 1:

Planejamento de lavra para extração de 180.000 t de Calcário Calcítico (litologia Azul claro) e 150.000 t de Dolomito (litologia Azul escuro): Existe um capeamento de 5 metros de argila sobre as lentes de dolomito considerada como estéril; Existe argila estéril acima da cota 620 na lente de calcítico; DIREÇÃO LIVRE.

- Cenário 2:

- Planejamento de lavra para extração de 180.000 t de Calcário Calcítico (litologia Azul claro) e Planejamento de Lavra para extração de 100.000 t de Calcoxisto (litologia Verde): Existe um capeamento de 5 metros de argila sobre as lentes de dolomito considerada como estéril; DIREÇÃO LIVRE.

# Pedreira Mongaguá



# Parâmetros de cava

## GRUPOS 3 - Mongaguá

- Altura máxima dos taludes finais em rocha: 30 m
- Altura dos taludes operacionais em rocha: 12 m
- Largura das bermas operacional: 10 m
- Largura das bermas finais: 5 m
- Inclinação da face do talude em rocha: 75º
- Inclinação da face do talude em solo: 45º
- Largura das rampas: 10m
- Inclinação média de acessos: 10%

## GRUPOS 4 - Mongaguá

- Altura máxima dos taludes finais em rocha: 30 m
- Altura máxima dos taludes operacionais em rocha: 15 m
- Largura das bermas operacional: 10 m
- Largura das bermas finais: 5 m
- Inclinação da face do talude em rocha: 75º
- Inclinação da face do talude em solo: 45º
- Largura das rampas: 10m
- Inclinação média de acessos: 10%
- ‘

# Objetivos de produção

- Cenário 1:

Planejamento de lavra para extração de 60.000 t de rocha por mês.  
Período programado: 4 meses de produção.

- Cenário 2:

Planejamento de lavra para extração de 75.000 t de rocha por mês.  
Período programado: 3 meses de produção.