



Educação Pública Brasileira: Estruturas e resultados

Felipe Sardinha; Mariana de Marchi; Walter Leopoldo

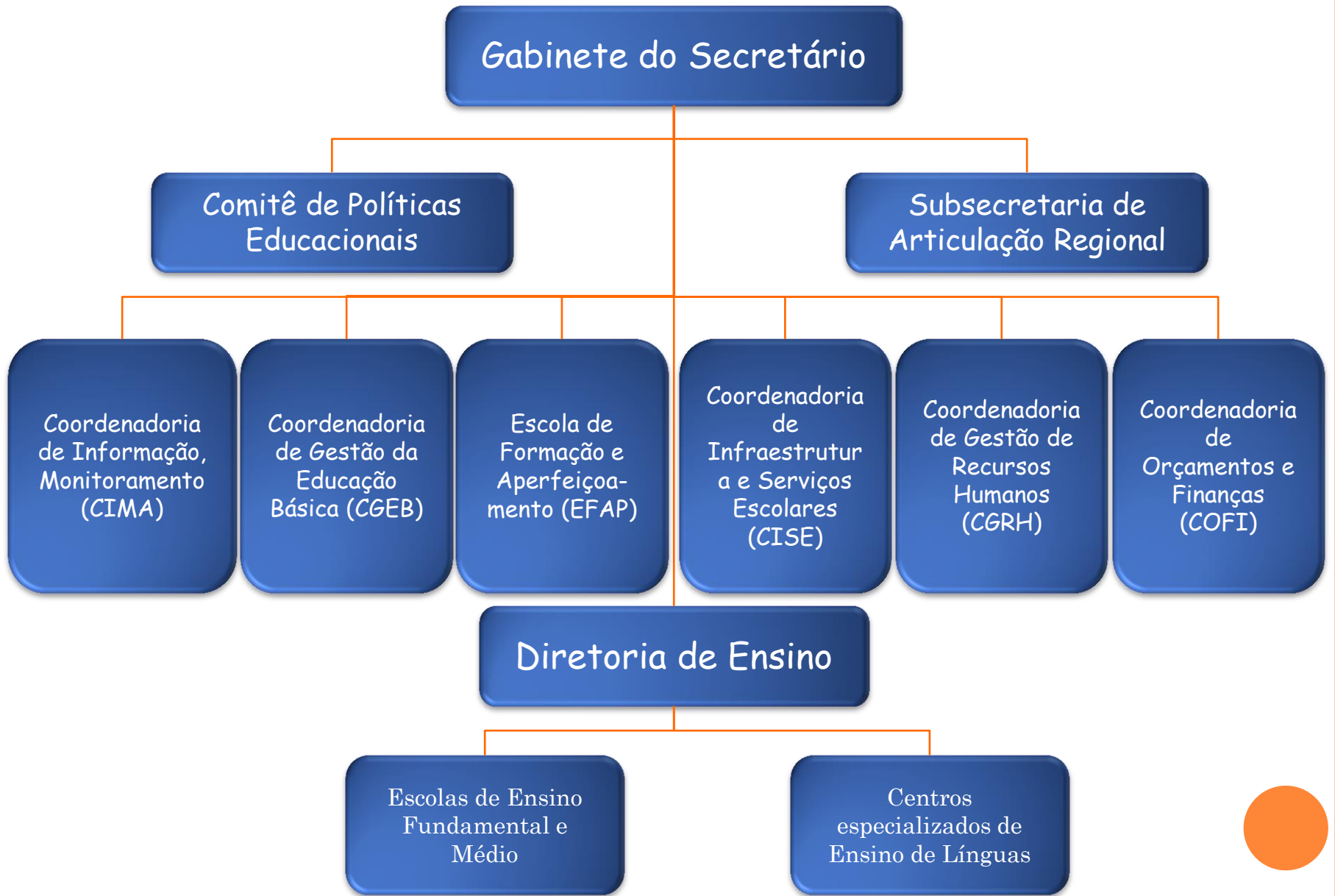
A ESTRUTURA EDUCACIONAL:

ESTADO DE SÃO PAULO

X

MUNICÍPIO





Coordenadoria
de Informação,
Monitoramento
(CIMA)

Organiza e gerencia sistemas de informações que abrangem estatísticas, avaliações e indicadores de gestão. Engloba a Central de Atendimento.



Coordenadoria
de Formação e
Aperfeiçoamento de
Professores
"Paulo Renato
Costa Souza"
(CGEB)

Centro pedagógico, tem como objetivo o desenvolvimento e aprendizado do aluno. Responsável por normatizar o currículo da educação básica.



Escola de
Formação e
Aperfeiçoamento (EFAP)

Desenvolvimento profissional para servidores. Conta com instalações físicas, ambientes de aprendizagem nas Diretorias de Ensino e ambiente virtual.



Coordenadoria
de
Infraestrutura
e Serviços
Escolares
(CISE)

Responsável pela gestão de infraestrutura, suprimentos e assistência aos alunos, como merenda escolar, transporte, saúde e acessibilidade.



Coordenadoria
de Gestão de
Recursos
Humanos
(CGRH)

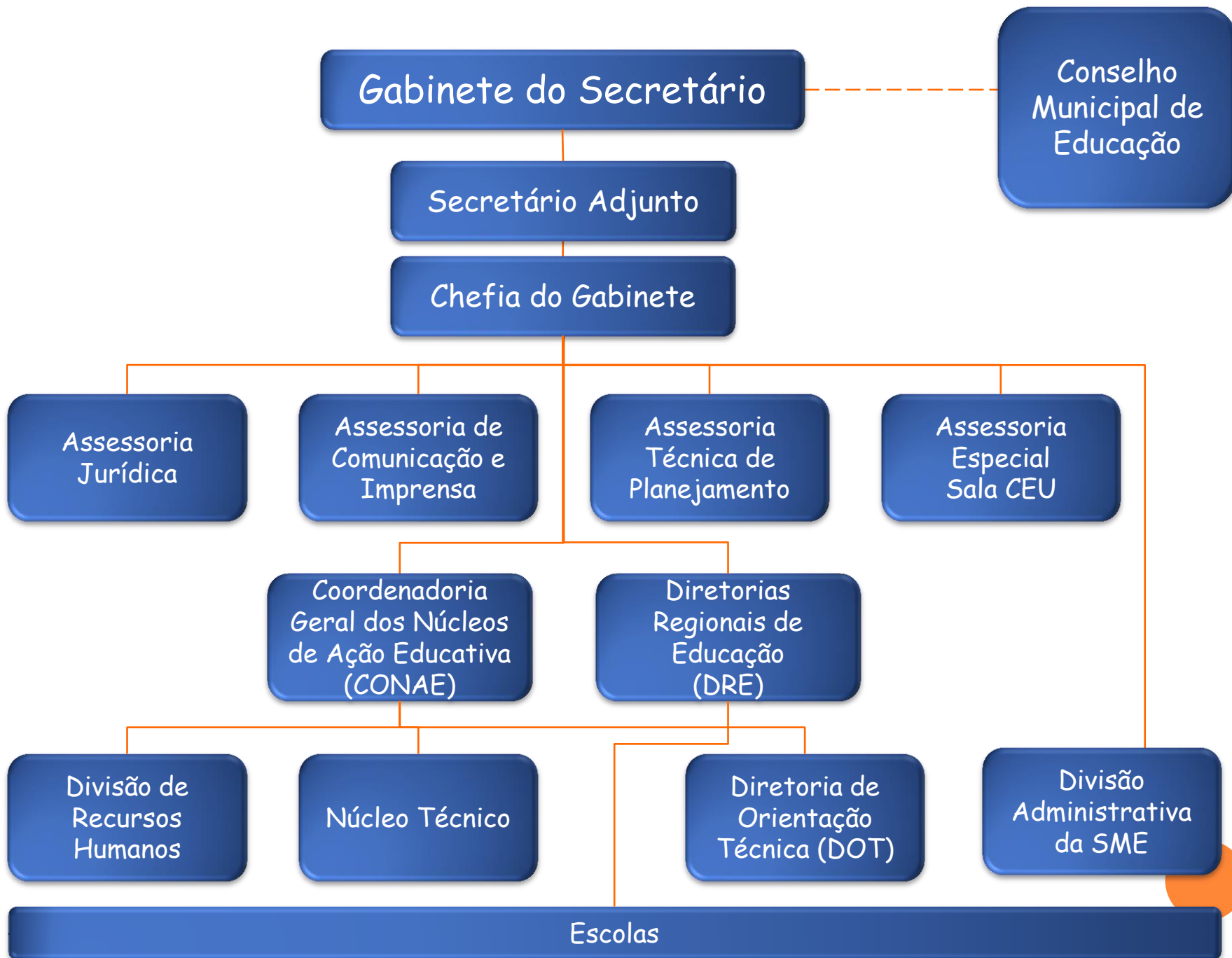
Planeja, gerencia e controla ações e atividades inerentes à administração de recursos humanos dos servidores da rede estadual de educação.



Coordenadoria
de Orçamentos
e Finanças
(COFI)

Agrupa toda a administração financeira e orçamentária da Secretaria da Educação. Entre suas atribuições estão o planejamento, gerenciamento e controle das finanças.





RESULTADOS EM AVALIAÇÕES A NÍVEL NACIONAL:

COMPARAÇÃO ENTRE ALGUNS ESTADOS



Estado	PIB (milhões de reais)	Renda per capita (reais)	IDH	IDEB (meta)	IDEB (real)
SP	1 247 596	887	0,833	4,0	4,3
RJ	407 123	861	0,832	3,4	3,4
MG	351 381	641	0,800	3,7	4,1
PE	95 187	442	0,718	2,6	3,0
PI	22 060	367	0,703	2,9	3,5

PIB: dados de 2010

Renda *per capita*: dados de 2010

IDH: dados de 2008

IDEB: dados de 2010



DESTACANDO ALGUNS ESTADOS

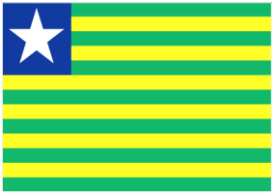




MINAS GERAIS

- Programa de Intervenção Pedagógica (PIP)
 - Foco na alfabetização nos primeiros anos do ensino fundamental;
 - Guias para os educadores;
 - Renovação cíclica dos métodos.
- Reinventando o Ensino Médio
 - Compartilhamento de discussões;
 - Áreas de empregabilidade.





PIAUI

- Um dos estados mais pobres;
- Grande influência e dependência de programas sociais;
- Melhorias a partir das mudanças efetuadas pelo Governo Federal.



REFERENCIAS

- IBGE:
<http://www.ibge.gov.br/>, Acessado em 13/03/2013 às 14h25;
- INEP:
<http://www.inep.gov.br/>, Acessado em 13/03/2013 às 14h25;
- SEE/MG:
<http://www.educacao.mg.gov.br/>, Acessado em 13/03/2013 às 15h30;
- SEE/PI:
<http://www.seduc.pi.gov.br/>, Acessado em 13/03/2013 às 16h10;
- SEE/SP:
<http://www.educacao.sp.gov.br/>, Acessado em 11/03/2013 às 17h30;
- SME/SP:
<http://portalsme.prefeitura.sp.gov.br/>, Acessado em 13/03/2013 às 14h20.

