

Departamento  
de Anatomia  

---

ICB-USP

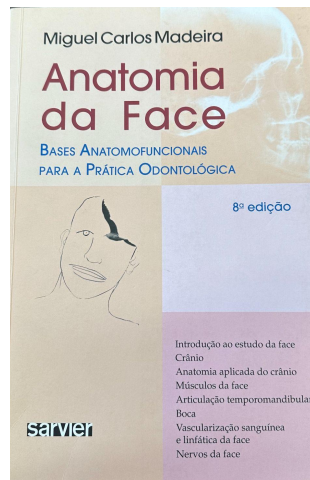
# Anatomia dos Músculos da Mastigação e os Supra e Infra-Hióideos

Prof. Dr. Diego Pulzatto Cury  
diegocury@usp.br

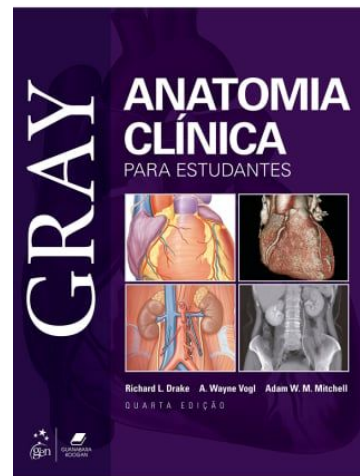




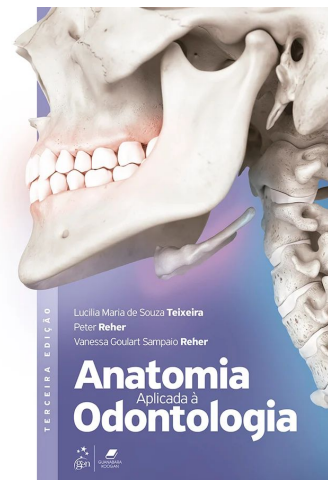
<https://acesso.abcd.usp.br/>



Cap. 4: Músculos da Face

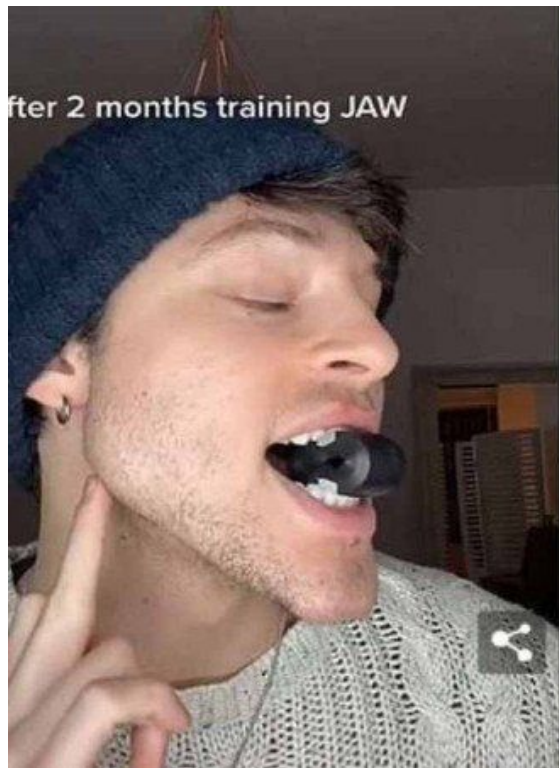


Cap. 8: Cabeça e Pescoço



Cap. 4: Músculos da Cabeça

# Vamos Pensar!



## Vamos Pensar!



<https://www.youtube.com/watch?v=WwgRaii-9Kw>

# Qual o músculo hipertrofiado?



Students choose an option

Pear Deck Interactive Slide  
Do not remove this bar

**Esta hipertrofia causa algum problema?**

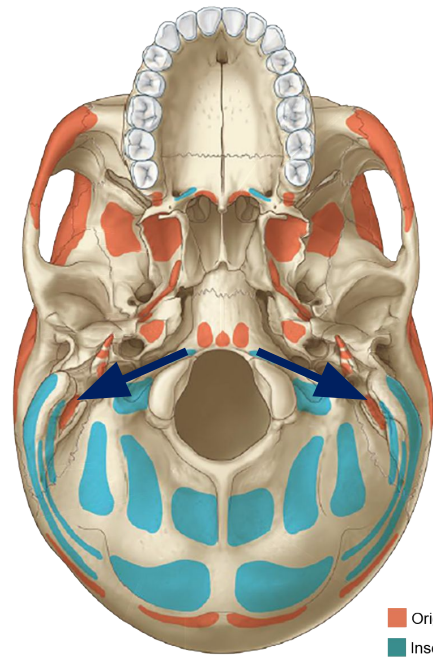
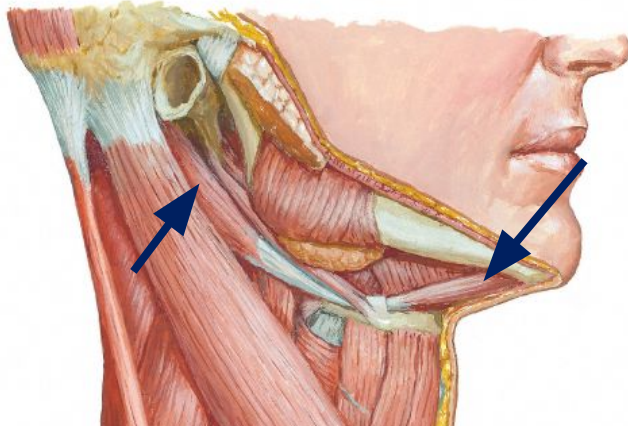
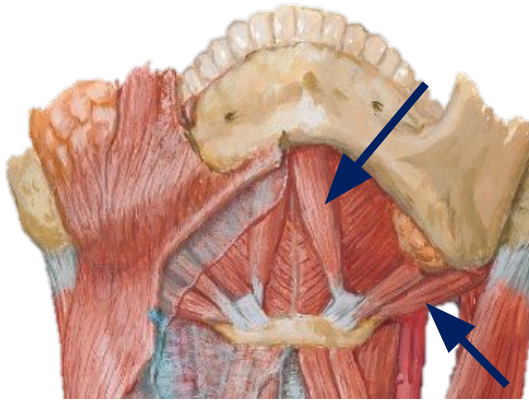


Students choose an option

Pear Deck Interactive Slide  
Do not remove this bar

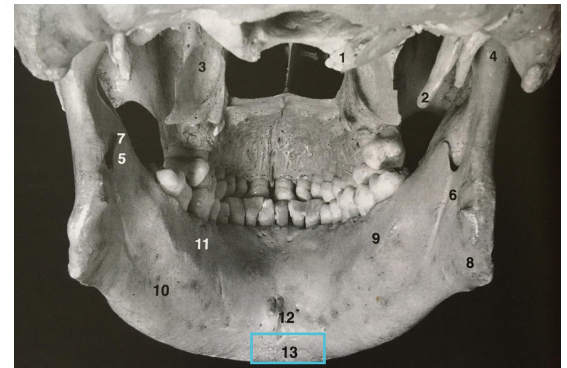
# Músculos da mastigação

## DIGÁSTRICO



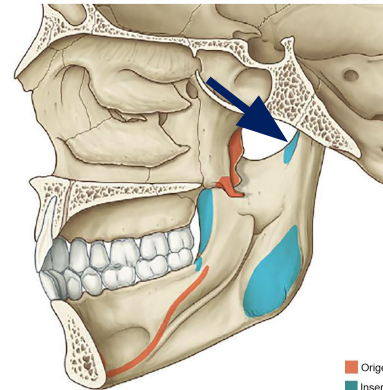
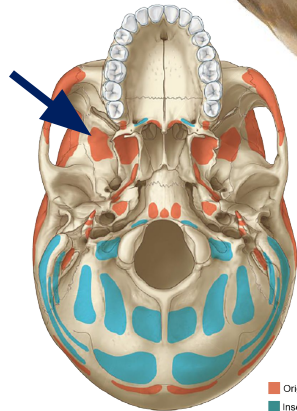
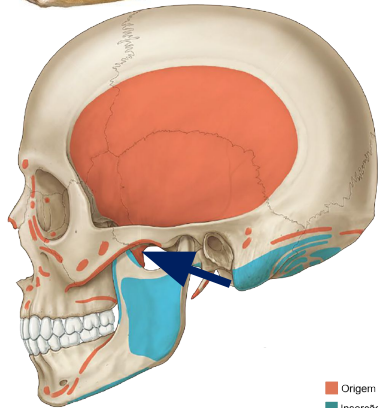
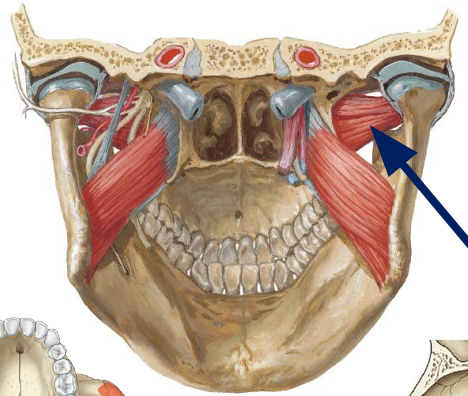
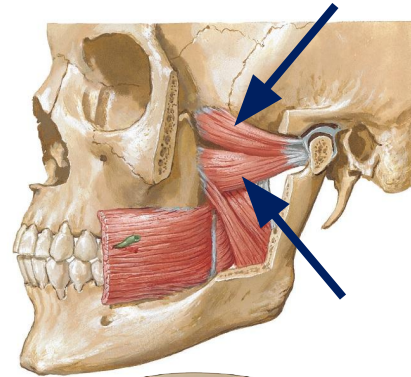
Origem  
Inserção

ORIGEM	Incisura mastóidea.
INSERÇÃO	Fossa digástrica (13).
FUNÇÃO	Retrai e abaixa a mandíbula.



# Músculos da mastigação

## PTERIGÓIDEO LATERAL



ORIGEM	Face lateral da lâmina lateral do processo pterigoide; Superfície infratemporal da asa maior do osso esfenóide.
--------	--

INSERÇÃO	Fóvea pterigoidea e margem anterior do disco da ATM.
----------	--

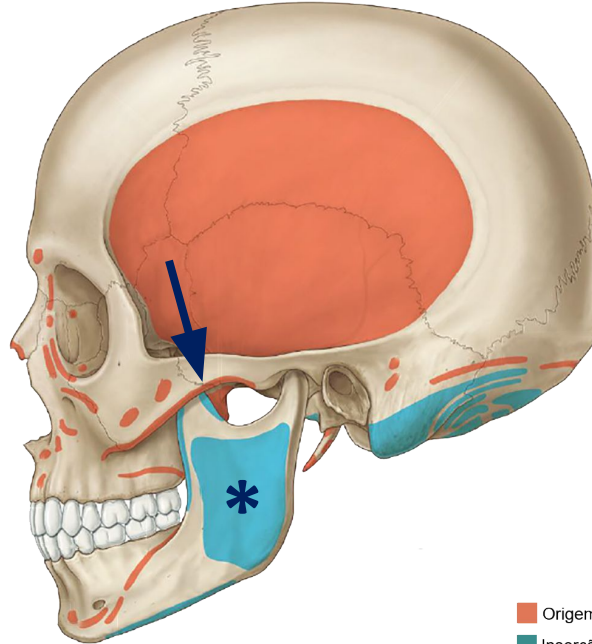
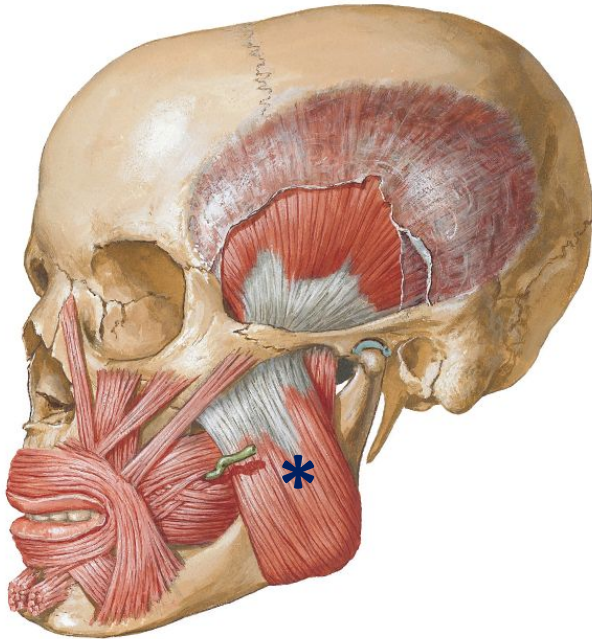
FUNÇÃO	Protrai e abaixa a mandíbula pela contração bilateral; Movimenta a mandíbula para os lados pela contração unilateral; Estabiliza o disco articular da ATM.
--------	--



# MÚSCULOS QUE ELEVAM A MANDÍBULA

# Músculos da mastigação

## MASSETER

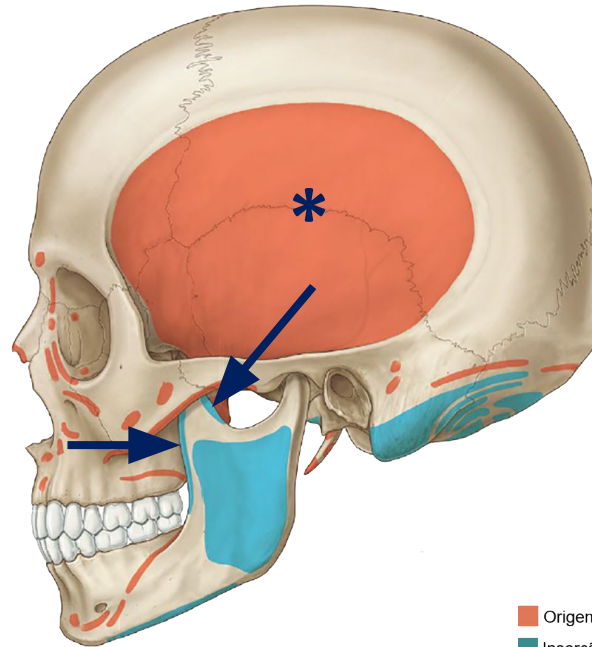
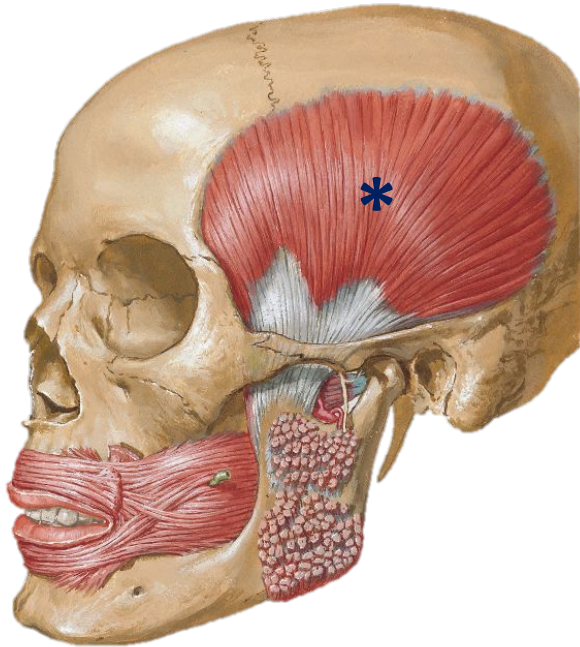


■ Origem  
■ Inserção

ORIGEM	Margem inferior do osso e do arco zigomático.
INSERÇÃO	2/3 da face lateral do ramo da mandíbula.
FUNÇÃO	Levanta a mandíbula.

# Músculos da mastigação

## TEMPORAL

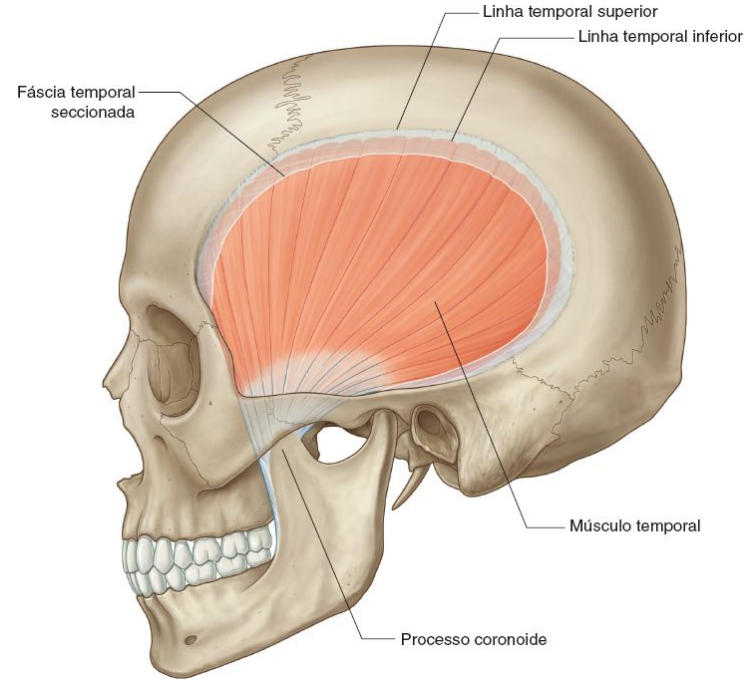
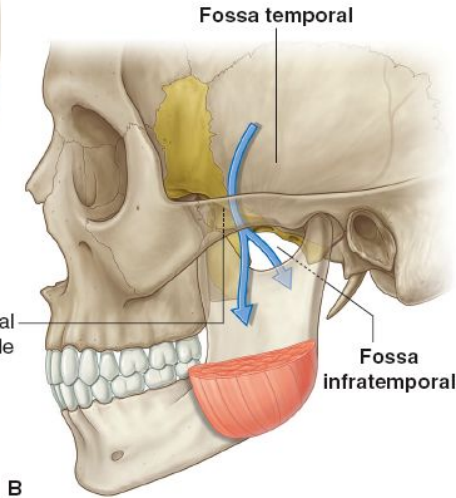
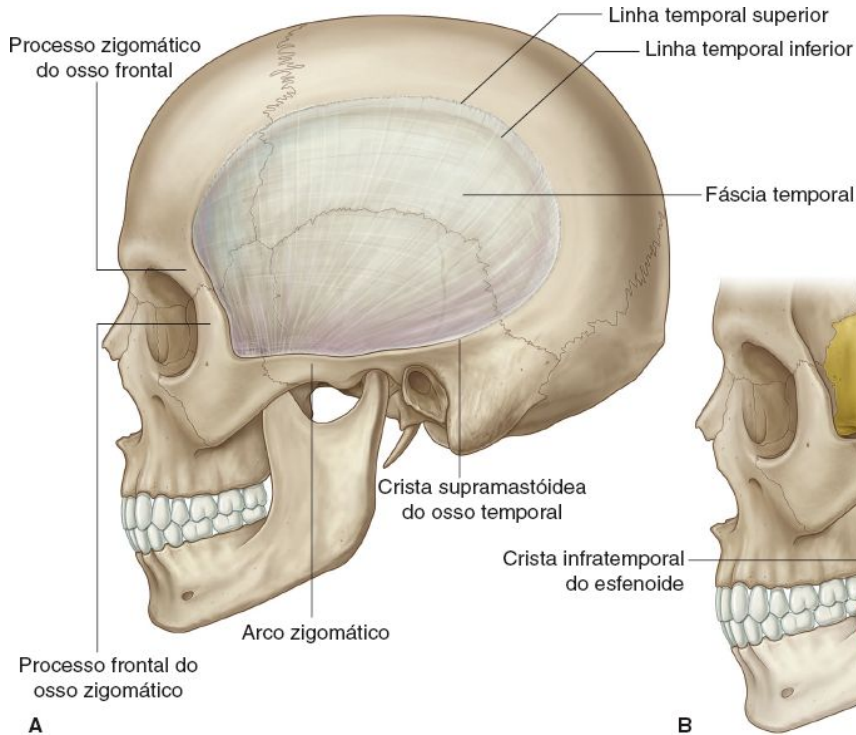


■ Origem  
■ Inserção

ORIGEM	Soalho da fossa temporal; Superfície medial da fáscia temporal.
INSERÇÃO	Bordas e face medial do processo coronóide; Borda anterior do ramo da mandíbula.
FUNÇÃO	Levanta e retrai a mandíbula.

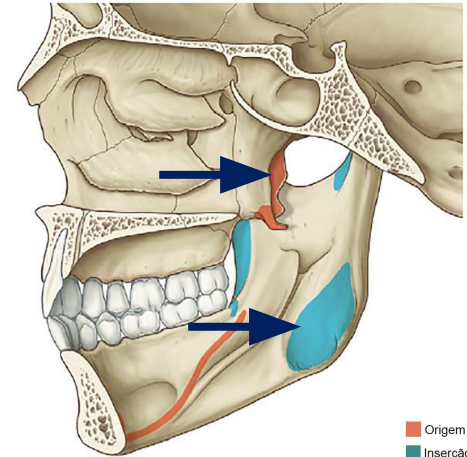
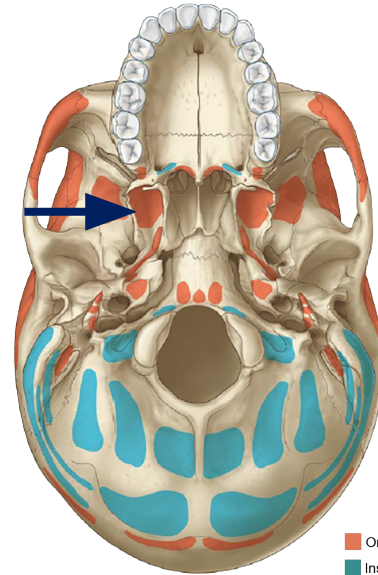
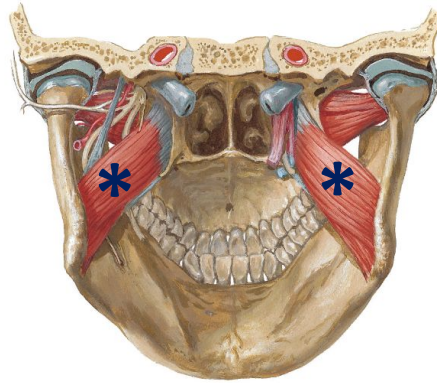
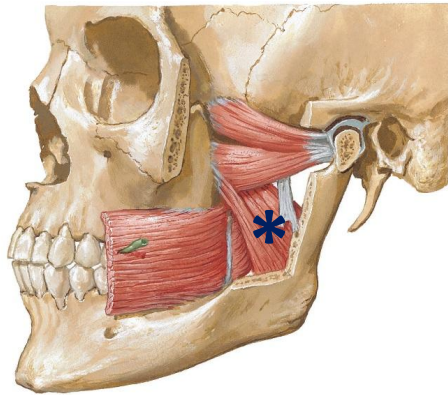
# Músculos da mastigação

## TEMPORAL



# Músculos da mastigação

## PTERIGÓIDEO MEDIAL



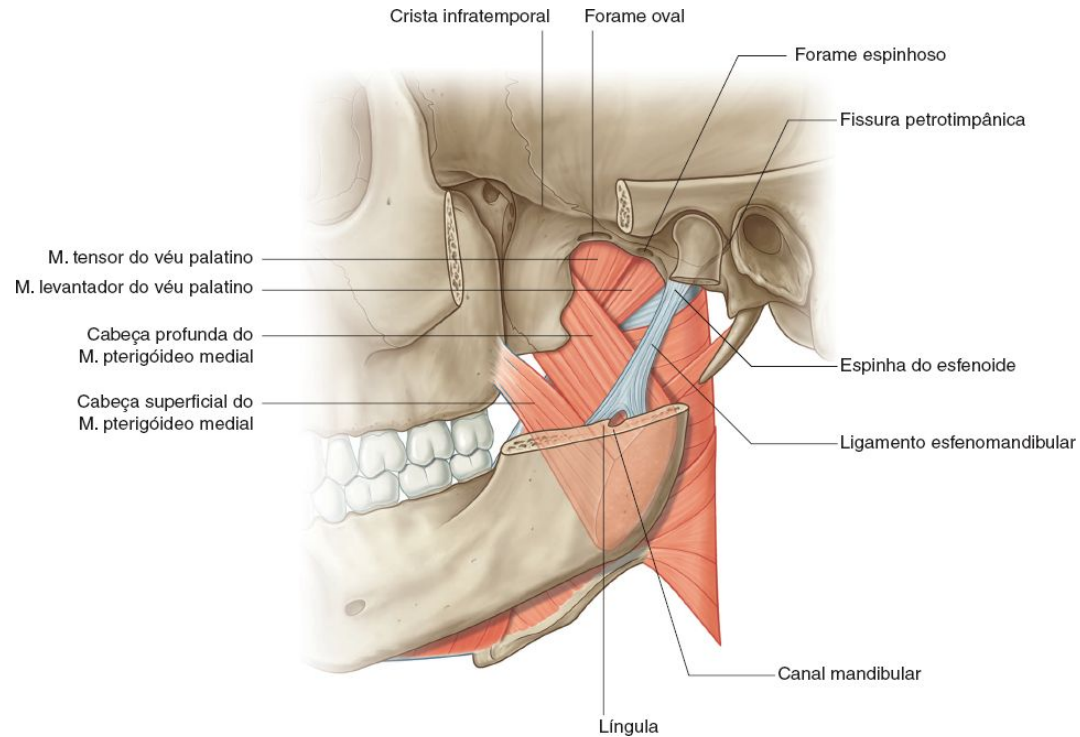
ORIGEM	Fossa pterigóidea.
INSERÇÃO	Tuberosidade pterigoidea.
FUNÇÃO	Eleva a mandíbula; Age como sinergista do masseter.

■ Origem  
■ Inserção

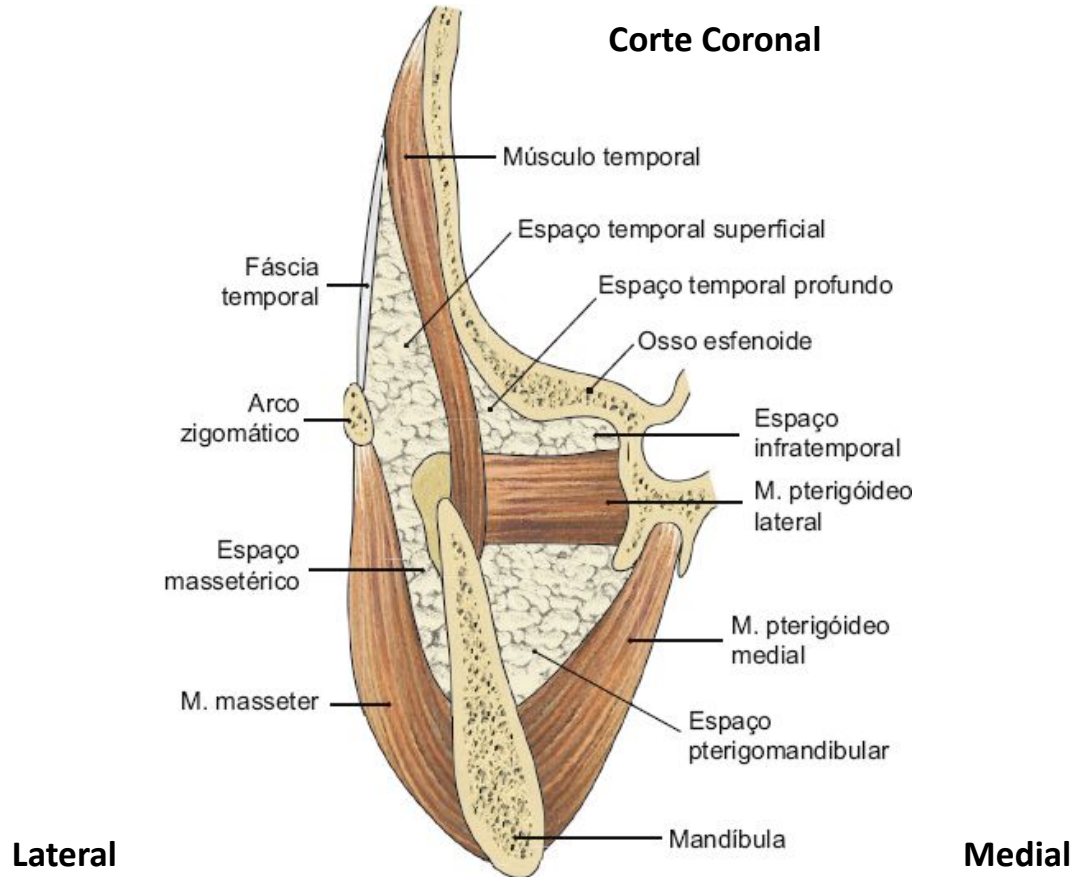
■ Origem  
■ Inserção

# Músculos da mastigação

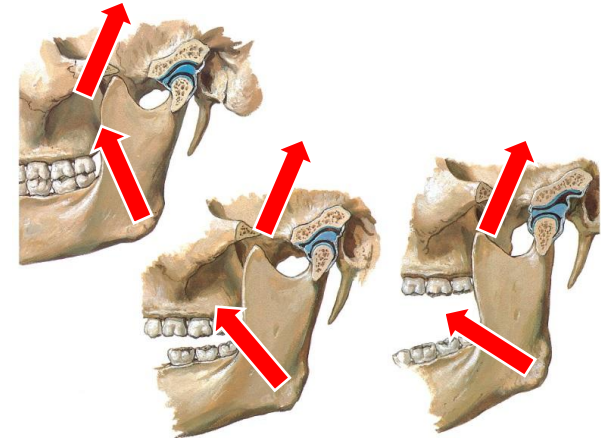
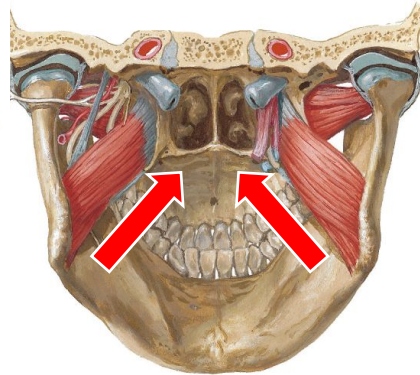
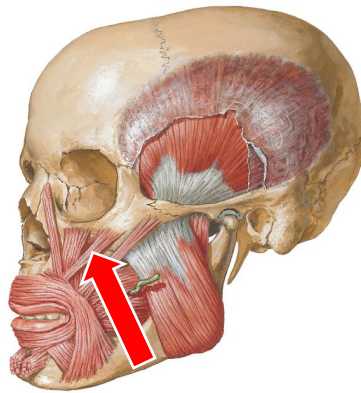
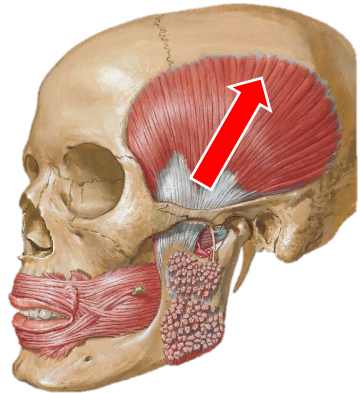
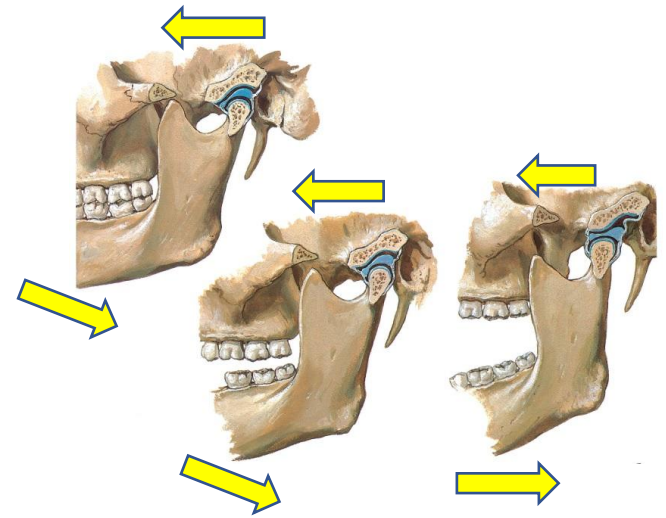
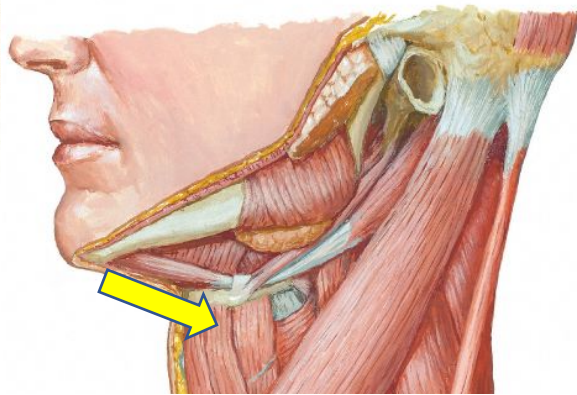
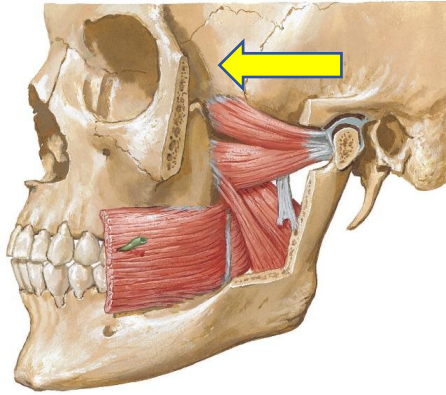
## PTERIGÓIDEO MEDIAL



# Músculos da mastigação



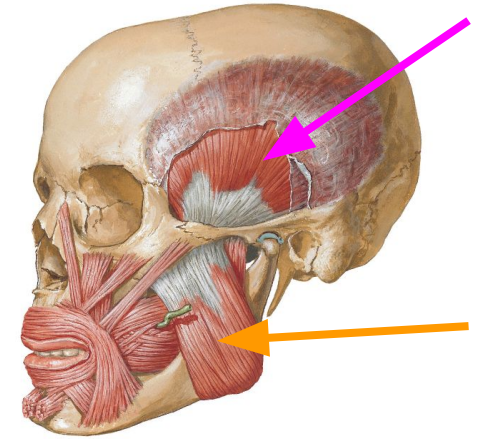
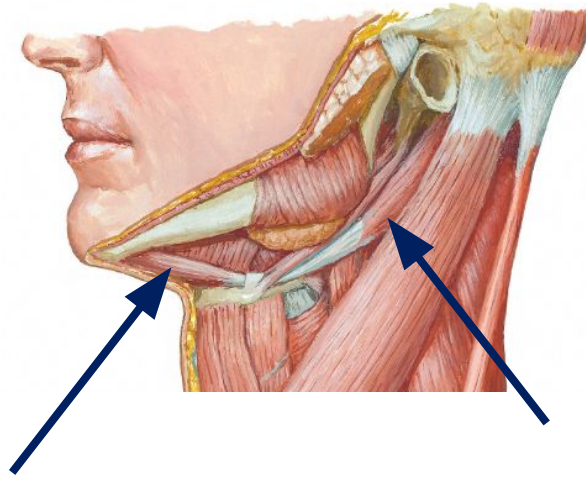
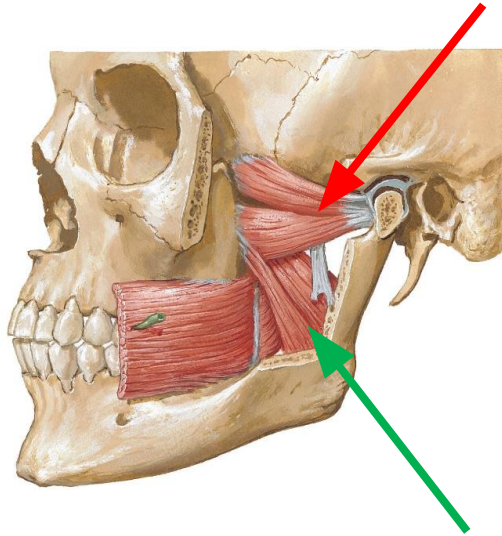
# Abaixar e elevar a mandíbula





# Músculos da mastigação

REVISÃO



Digástrico\*

Pterigóideo lateral

Pterigóideo medial

Temporal

Masseter

\*O músculo digástrico também é um músculo supra-hioideo.



<https://3d4medic.al/f3sZRZnL>





<https://www.youtube.com/watch?v=4CF8-xqvxg8>



# Quem inerva os músculos da Mastigação?



Students choose an option

No caso do início da aula.  
Qual o músculo hipertrofiado?



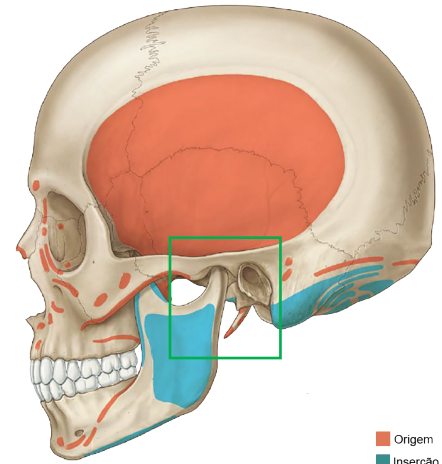
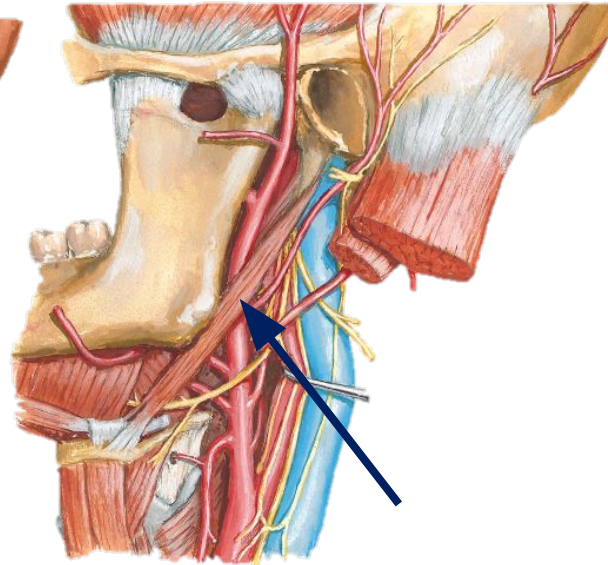
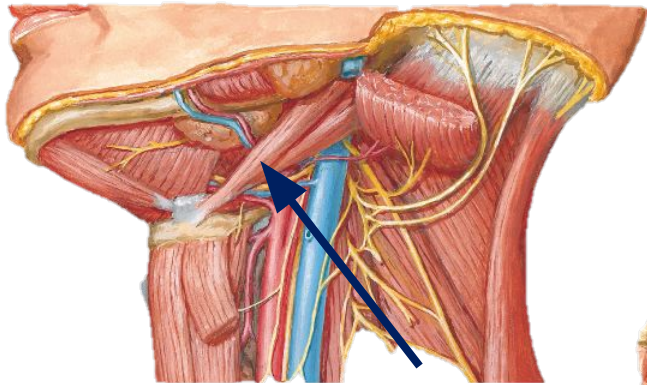
Students choose an option

Pear Deck Interactive Slide  
Do not remove this bar

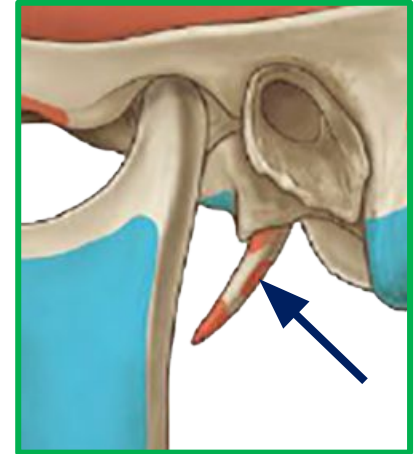
# MÚSCULOS SUPRA-HIÓIDEOS

# Músculos supra-hióideos

## ESTILO-HIÓIDEO



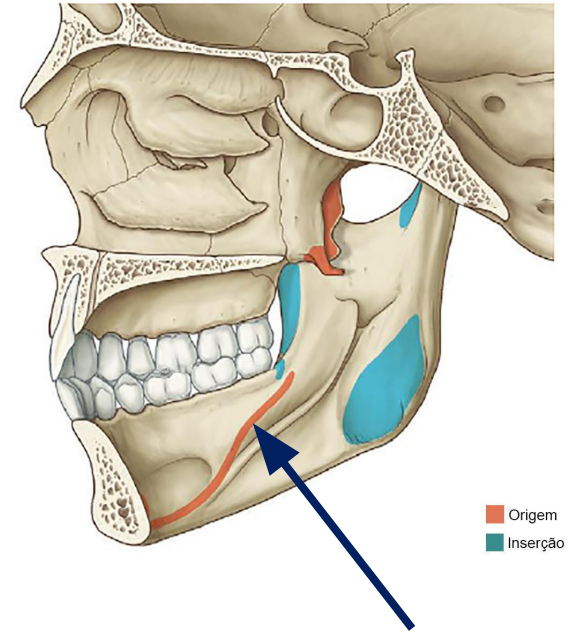
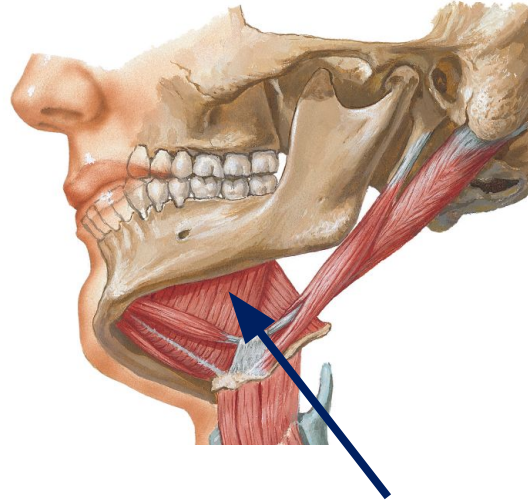
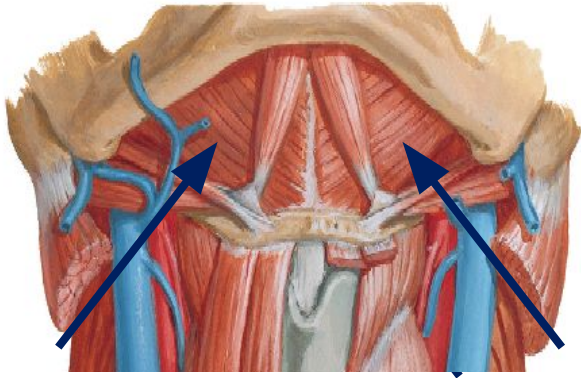
■ Origem  
■ Inserção



ORIGEM	Processo estiloide.
INSERÇÃO	Osso hioide.
FUNÇÃO	Puxa o Hioide para cima e para trás.

# Músculos supra-hióideos

## MILO-HIÓIDEO

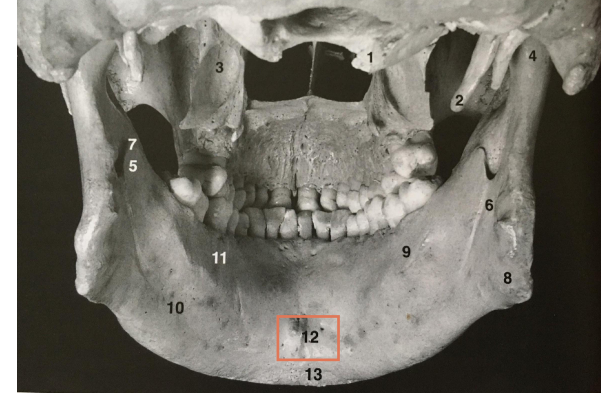
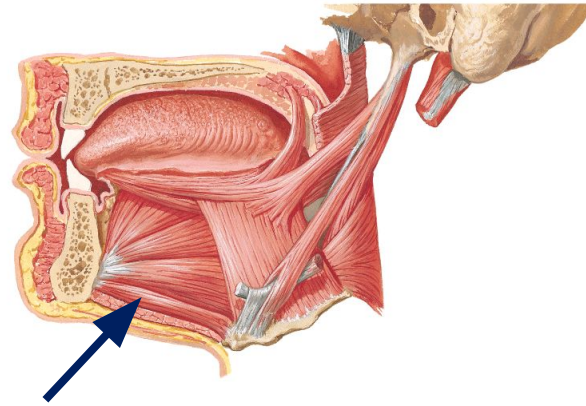
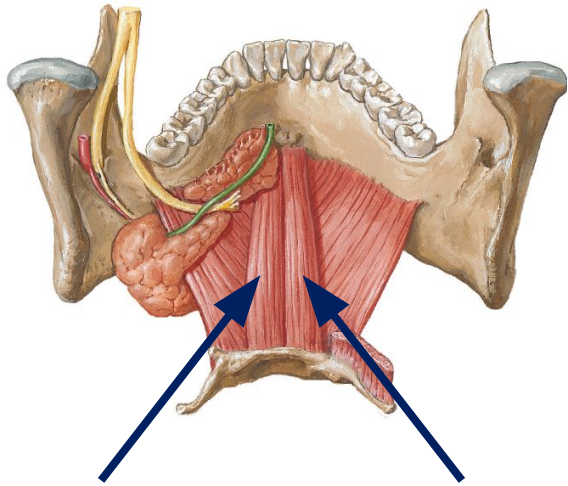


ORIGEM	Linha milo-hioidea.
INSERÇÃO	Rafe milo-hioidea e corpo do hioide.
FUNÇÃO	Eleva o soalho da boca, osso hioide e a língua.



# Músculos supra-hióideos

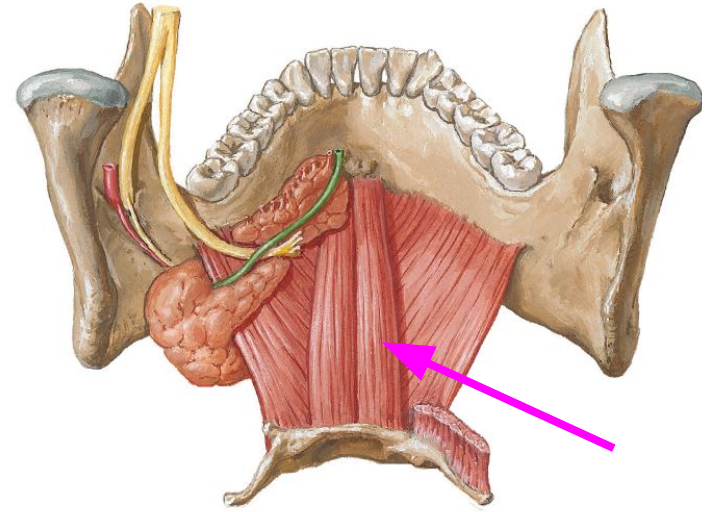
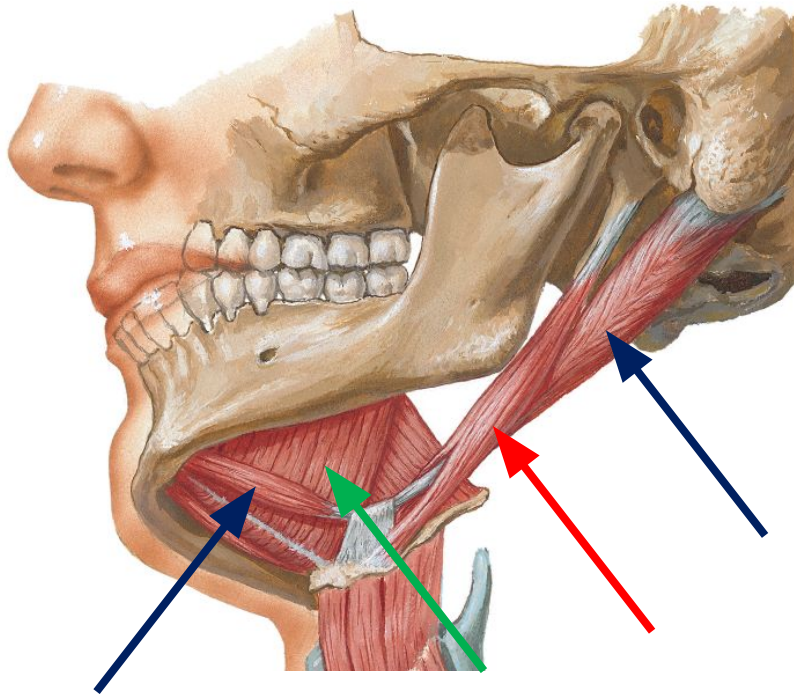
## GÊNIO-HIÓIDEO



ORIGEM	Espinha mentoniana inferior (12).
INSERÇÃO	Corpo do hioide.
FUNÇÃO	Protrai e retrai o hioide e auxilia abaixar a mandíbula.

# Músculos supra-hióideos

REVISÃO



Digástrico

Estilo-hióideo

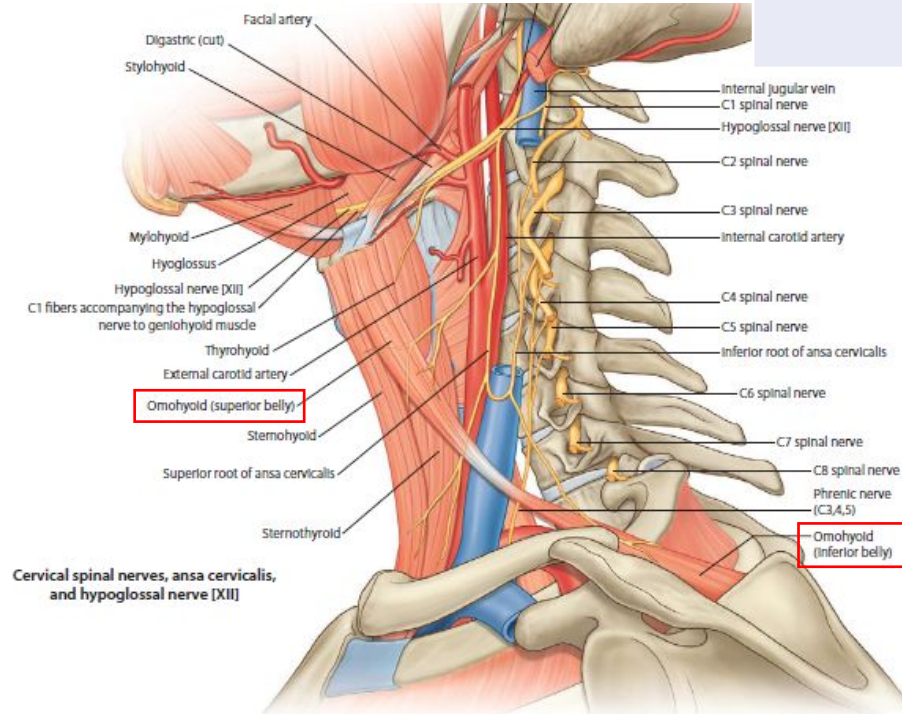
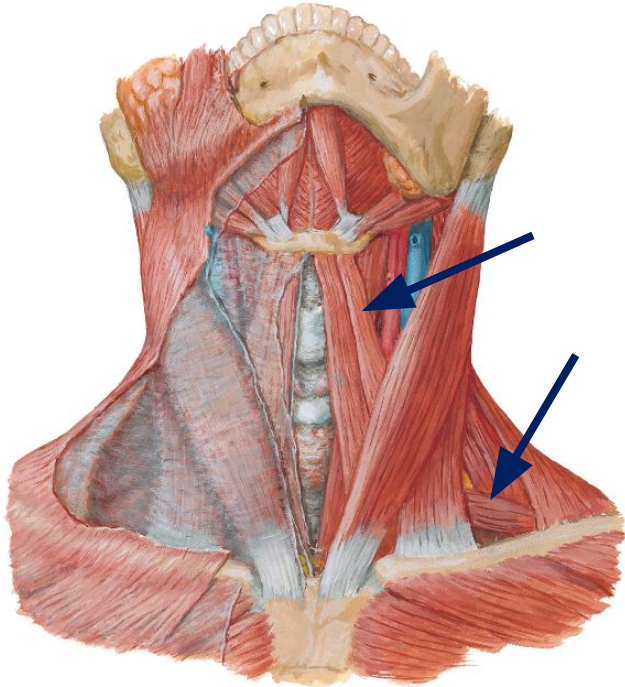
Milo-hióideo

Gênio-hióideo

# MÚSCULOS INFRA-HIÓIDEOS

# Músculos infra-hióideos

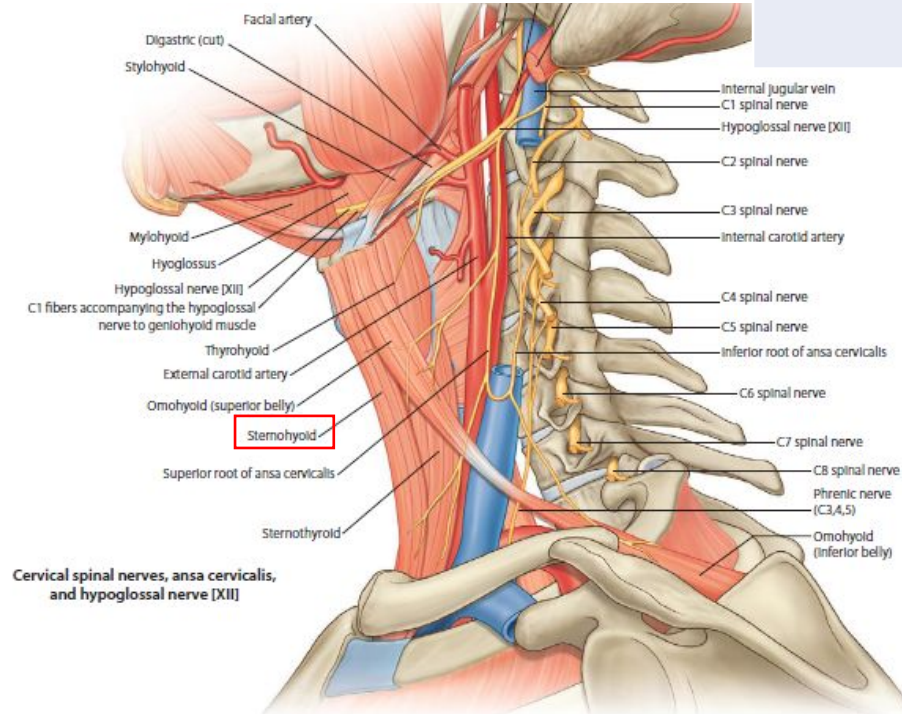
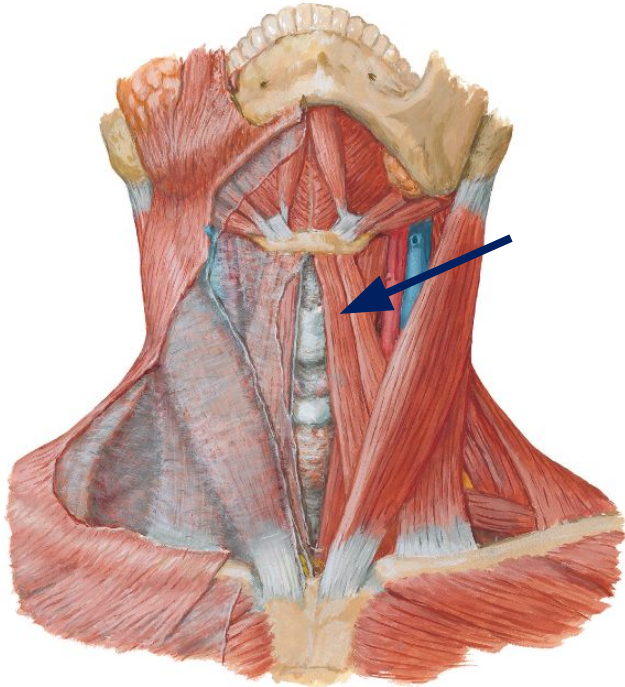
## OMO-HIÓIDEO



ORIGEM	Escápula.
INSERÇÃO	Hioide.
FUNÇÃO	Fixa e abaixa o Hioide.

# Músculos infra-hióideos

## ESTERNO-HIÓIDEO

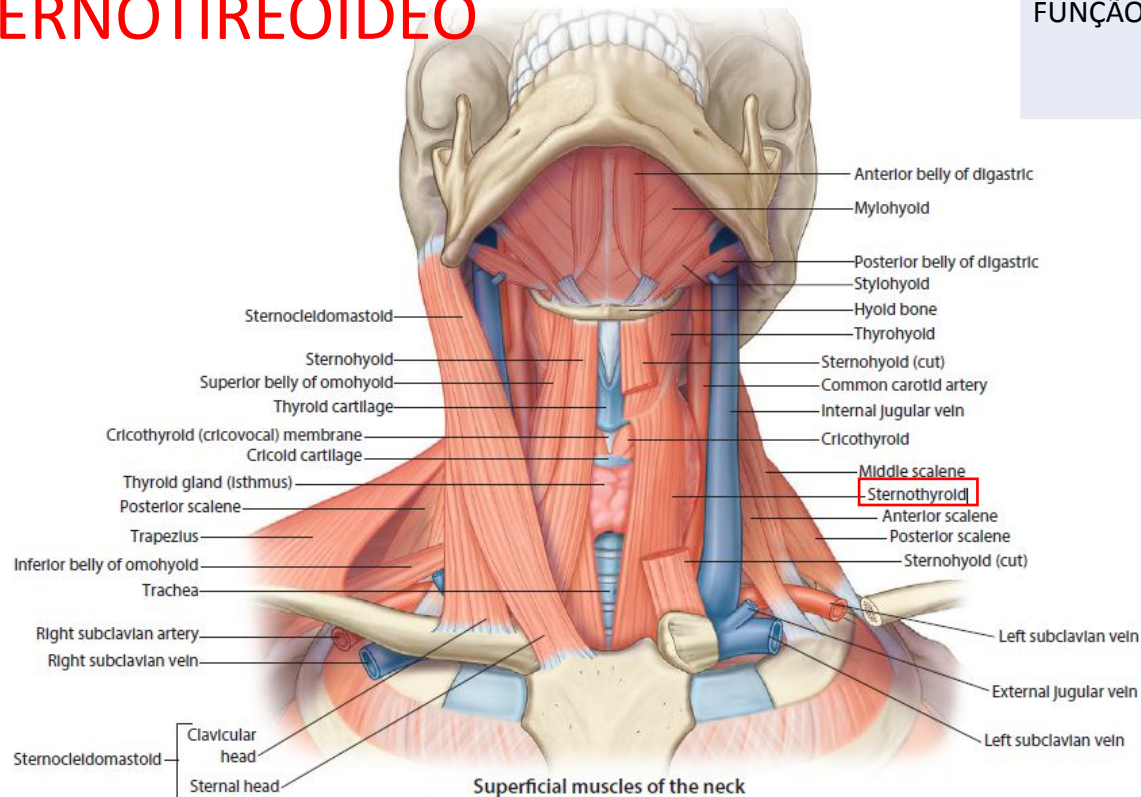


ORIGEM	Manúbrio do esterno.
INSERÇÃO	Hioide.
FUNÇÃO	Fixa e abaixa o Hioide.

# Músculos infra-hióideos

## ESTERNOTIREÓIDEO

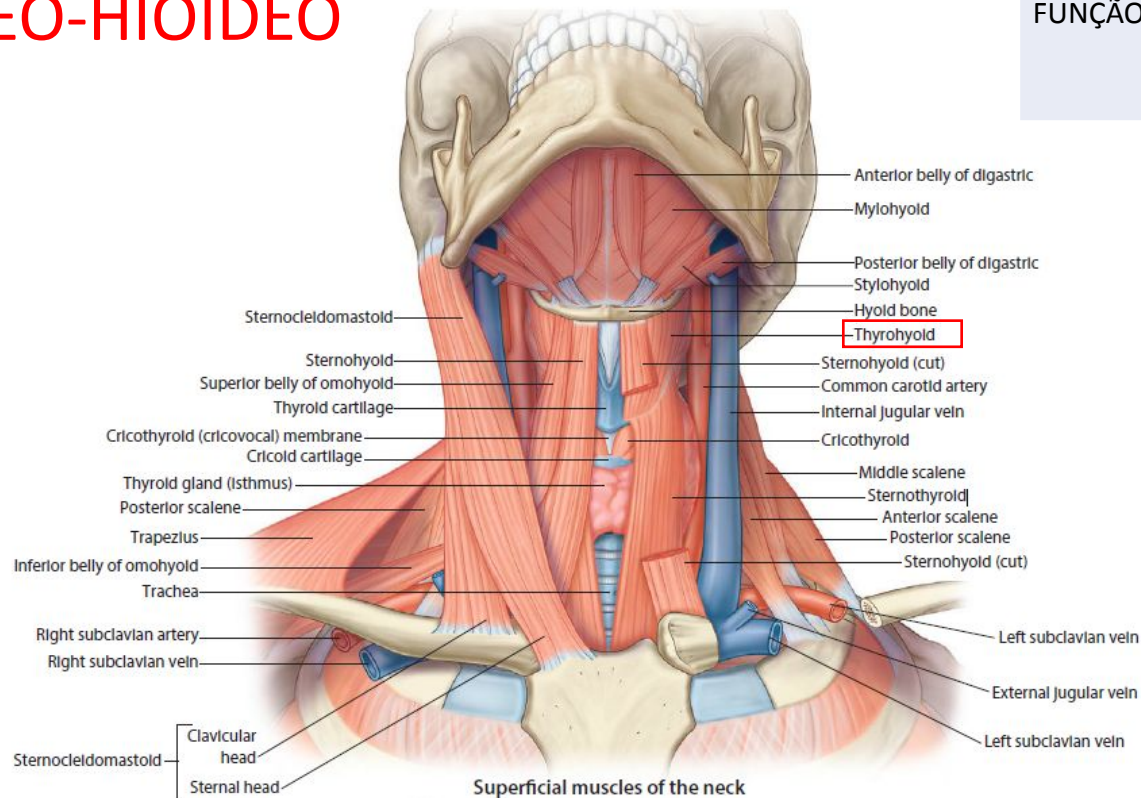
ORIGEM	Manúbrio do esterno.
INSERÇÃO	Cartilagem tireóidea.
FUNÇÃO	Fixa e abaixa o Hioide.



# Músculos infra-hióideos

## TÍREO-HIÓIDEO

ORIGEM	Cartilagem tireóidea.
INSERÇÃO	Hioide.
FUNÇÃO	Fixa e abaixa o Hioide.



# Músculos supra-hióideos

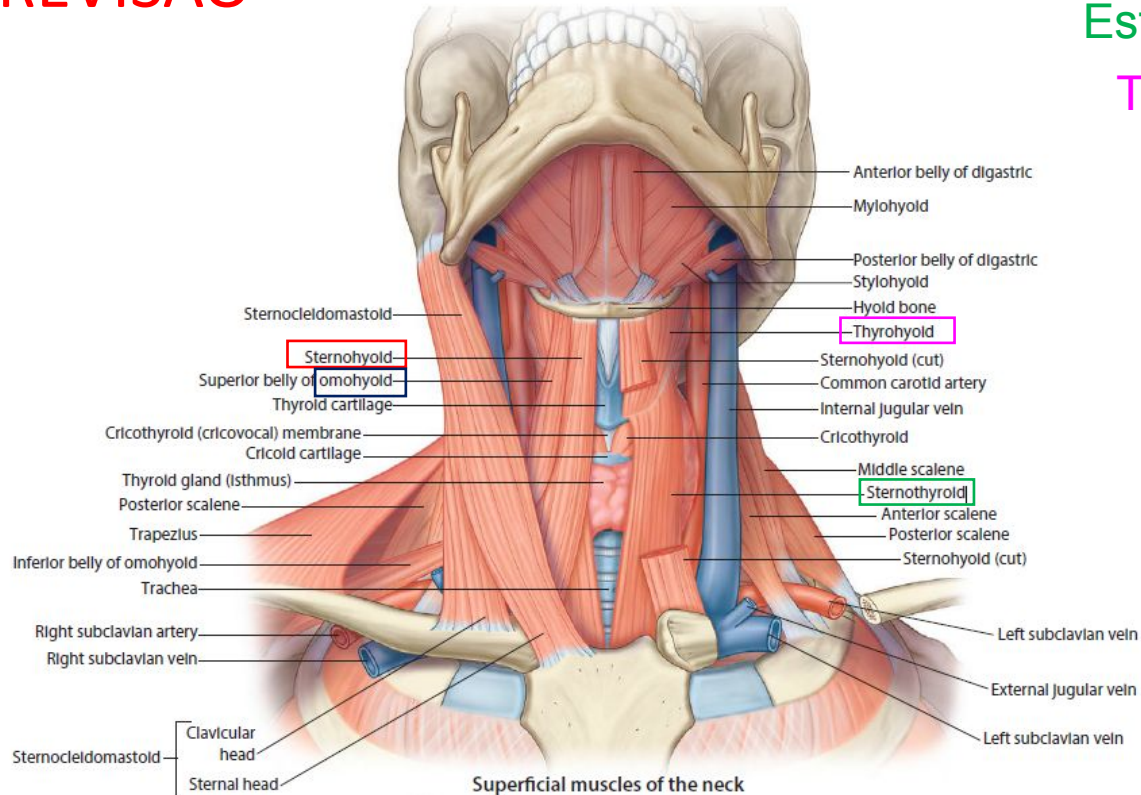
## REVISÃO

Omo-hioideo

Esterno-hioideo

Esternotireóideo

Tíreo-hióideo







**Anterior Belly of Digastric Muscle**  
(*Venter anterior muscoli digastrici*)

**Posterior Belly of Digastric Muscle**  
(*Venter posterior muscoli digastrici*)

**Mylohyoid Muscle**  
(*Musculus mylohyoideus*)

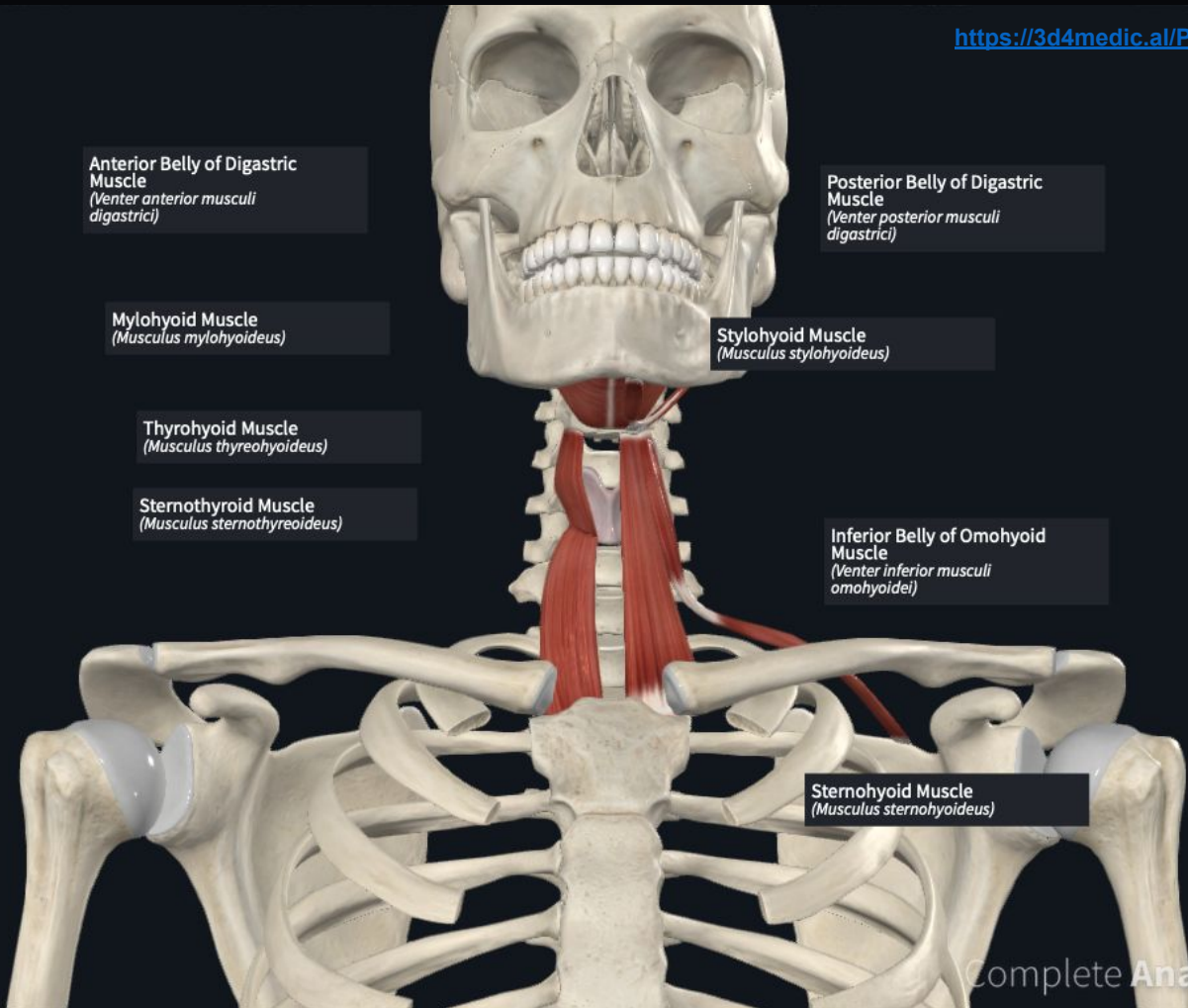
**Stylohyoid Muscle**  
(*Musculus stylohyoideus*)

**Thyrohyoid Muscle**  
(*Musculus thyrohyoideus*)

**Sternohyoid Muscle**  
(*Musculus sternohyoideus*)

**Inferior Belly of Omohyoid Muscle**  
(*Venter inferior muscoli omohyoidei*)

**Sternohyoid Muscle**  
(*Musculus sternohyoideus*)



## Supra-hióideos

## Infra-hióideos

**Tabela 8.12** Trígono cervical anterior (músculos supra-hióideos e infra-hióideos).

Músculo	Origem	Inserção	Inervação	Função
Estilo-hióideo	Base do processo estiloide	Área lateral do corpo do osso hioide	Nervo facial [NC VII]	Traciona o osso hioide para cima, no sentido posterossuperior
Digástrico – Ventre anterior	Fossa digástrica, na parte inferior interna da mandíbula	Inserção do tendão entre os dois ventres no corpo do osso hioide	Nervo milo-hióideo do ramo alveolar inferior do nervo mandibular [V3]	Abre a boca por abaixamento da mandíbula; eleva o osso hioide
– Ventre posterior	Incisura mastóideia no lado medial do processo mastoide do osso temporal	Mesma que o ventre anterior	Nervo facial [NC VII]	Traciona o osso hioide para cima e para trás
Milo-hióideo	Linha milo-hióideia na mandíbula	Corpo do osso hioide e fibras do músculo no lado oposto	Nervo milo-hióideo, ramo do nervo alveolar inferior, que é ramo do nervo mandibular [V3]	Sustentação e elevação do assoalho da boca; elevação do hioide
Gênio-hióideo	Espinha geniana inferior na face interna da mandíbula	Face anterior do corpo do osso hioide	Ramo proveniente do ramo anterior de C1 (conduzido pelo nervo hipoglosso [NC XII])	Mandíbula fixa eleva e traciona o osso hioide para a frente; osso hioide fixo traciona a mandíbula para baixo e posteriormente
Esterno-hióideo	Parte posterior da articulação esternoclavicular e manúbrio do esterno adjacente	Corpo do osso hioide medialmente à inserção do músculo omo-hióideo	Ramos anteriores de C1 a C3 através da alça cervical	Deprime o osso hioide depois da deglutição
Omo-hióideo	Margem superior da escápula medialmente à incisura da escápula	Margem inferior do corpo do osso hioide, imediatamente lateral à inserção do M. esterno-hióideo	Ramos anteriores de C1 a C3 através da alça cervical	Deprime e fixa o osso hioide
Tireo-hióideo	Linha oblíqua da cartilagem tireóideia	Corno maior e parte adjacente do corpo do osso hioide	Fibras do ramo anterior de C1 conduzidas pelo nervo hipoglosso [NC XII]	Deprime o osso hioide, mas, quando este está fixo, eleva a laringe
Esternotireóideo	Face posterior do manúbrio do esterno	Linha oblíqua da cartilagem tireóideia	Ramos anteriores de C1 a C3 através da alça cervical	Traciona a laringe (cartilagem tireóideia) para baixo

Em conjunto, qual a função dos músculos Supra-Hiódeos?



Students choose an option

Em conjunto, qual a função dos músculos Infra-Hiódeos?



Students choose an option

**Café!!!**

**Depois Prática!**

