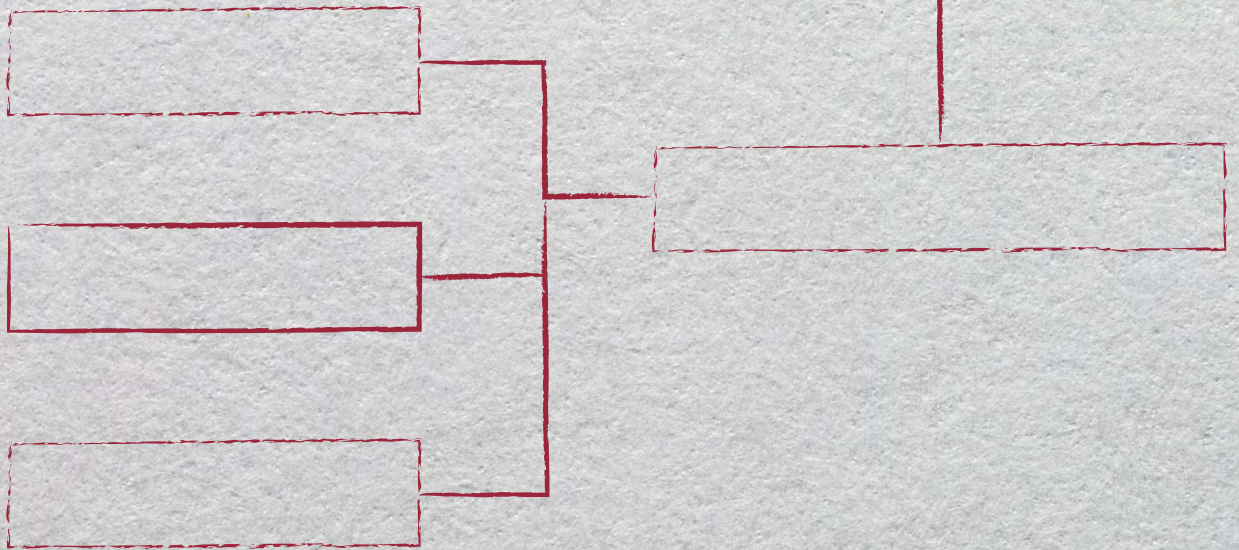


TUTORIAL

MAPA MENTAL E CONCEITUAL



SUMÁRIO

Aprendendo sobre Mapa Mental e Conceitual	3
Introdução.....	4
Mapa Mental	5
Mapa Conceitual.....	6
Sete passos para a construção de um Mapa Conceitual	7
Programa para construção de Mapa Mental e Conceitual	8
Referências.....	20

APRENDENDO SOBRE MAPA MENTAL E CONCEITUAL

Você estudou uma unidade inteira da disciplina. Que tal organizar tudo o que você aprendeu? Isso faz com que você solidifique seu aprendizado. Mas como? Bem, há várias formas de fazer isso, mas aqui sugerimos dois recursos de aprendizagem: **mapa mental** e **mapa conceitual**. Já ouviu falar? Mapa mental e mapa conceitual são a mesma coisa? Se há diferenças, quais são elas? Vamos com calma! A seguir, mostramos de forma sucinta o que são esses recursos. Vamos lá?

Técnica desenvolvida nos anos 1970 nos Estados Unidos, por Joseph Novak e colaboradores na Universidade de Cornell.



INTRODUÇÃO

Você já parou para pensar em como aprendemos? Difícil a resposta, não é mesmo? Há várias teorias sobre isso, mas vamos nos ater a uma: **aprendizagem significativa**. Se tomarmos ao pé da letra, seria uma “aprendizagem com significado”. Mais ou menos isso. Mas como uma aprendizagem é significativa? É quando um novo conhecimento interage com nossos conhecimentos prévios, e tanto os conhecimentos prévios quanto as novas informações se modificam. Nossa estrutura cognitiva se reestrutura constantemente na aprendizagem significativa.

Teoria cognitiva de aprendizagem de David Ausubel, cujos novos conhecimentos em interação com conhecimentos preexistentes ganham novos significados por meio da ancoragem.

Na aprendizagem significativa, o aprendizado vai sendo construído.

E se não ocorrer interação entre o novo conhecimento ao preexistente? Aí ocorre o que chamamos de **aprendizagem mecânica**, ou seja, não é significativa. Não ocorre aprendizagem de fato, porque o novo conhecimento está armazenado de forma arbitrária e literal na mente.

Enquanto na aprendizagem significativa conseguimos solidificar os conhecimentos, na aprendizagem mecânica, apenas memorizamos, sem fazer conexão com nada. Logo, com o tempo, esquecemos. Mas o que isso tem a ver com mapa conceitual? Tudo! Porque os mapas conceituais foram desenvolvidos para promover a aprendizagem significativa.

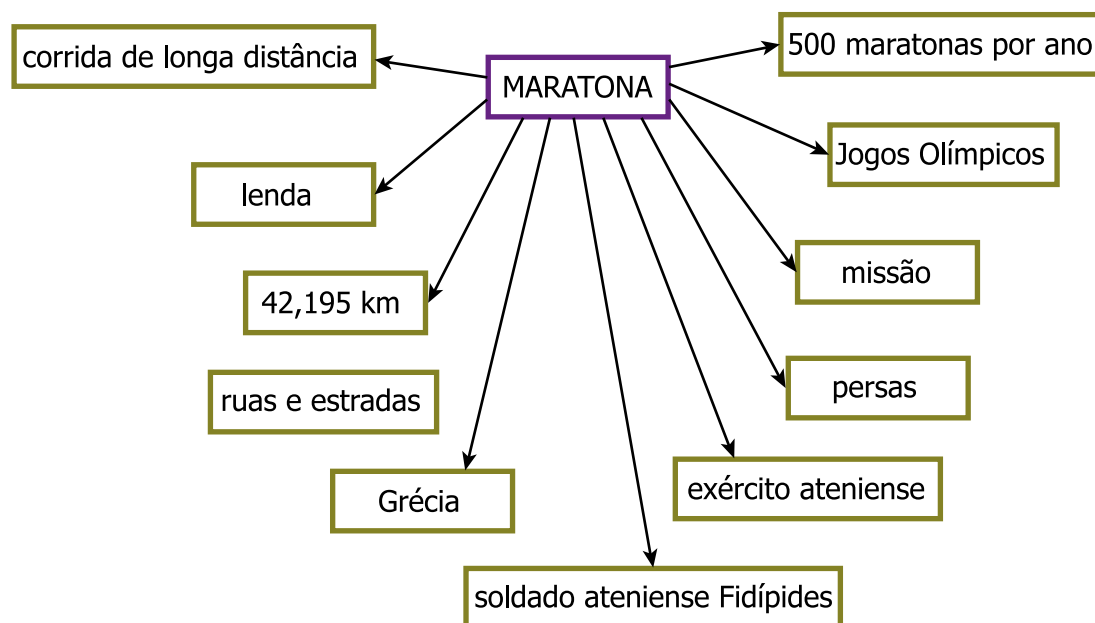
E você, caro aluno, que quer ter sucesso em seu curso e fora dele, quer desenvolver a aprendizagem significativa, e não a mecânica, certo? Então, vamos aprender primeiro o que é mapa mental e depois partimos para o mapa conceitual.

Mapa mental **é diferente** de mapa conceitual.

MAPA MENTAL

Enquanto o mapa conceitual faz associações de ideias, formando conceitos, o **mapa mental** é livre e não se organiza hierarquicamente. É colocado em esquema de associação livre de palavras. Logo, é muito mais fácil e rápido ao fazer um mapa mental.

Vamos ver um mapa mental?

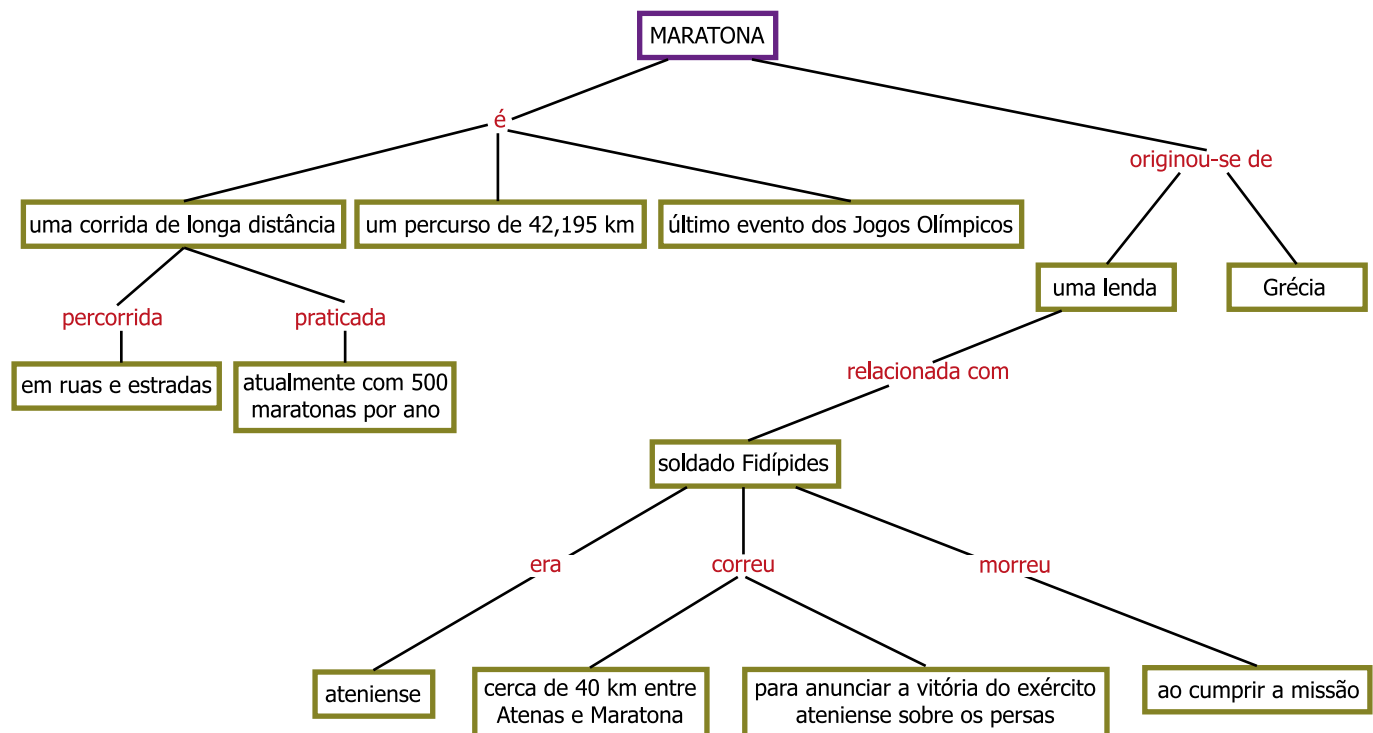


Para ver claramente a diferença entre mapa mental e mapa conceitual, consulte o vídeo [Por que mapas conceituais não são esquemas?](#) disponível no YouTube.

Veja que foram elencadas várias palavras relacionadas ao surgimento da maratona. Não há exatamente uma hierarquia, a não ser pela palavra principal — maratona —, que está tudo em letra maiúscula, indicando que tudo se relaciona a ela, e as demais palavras em letra minúscula.

MAPA CONCEITUAL

Agora, vamos ver como é um mapa conceitual?



Perceba que, ao contrário do mapa mental, o mapa conceitual une dois conceitos, formando uma **proposição**, ou seja, uma sentença, uma afirmação. Para unir dois conceitos, é necessário um verbo para formar essa proposição (palavras em vermelho). Sendo assim, podemos dizer que a base do mapa conceitual é a proposição, que forma todo um sentido semântico, traduzindo que o que você, aluno, entendeu sobre determinado assunto.

Conforme o *Dicionário Aurélio*, uma proposição é uma afirmação, sentença, máxima, asserção; ação de propor algo.

Agora, vamos recapitular?

SETE PASSOS PARA A CONSTRUÇÃO DE UM MAPA CONCEITUAL

1



ESTUDE o conteúdo com cuidado e atenção, fazendo anotações, conforme proposto pela professora Fernanda Mazza na aba **Ambientação**.

2



PROPONHA-SE a fazer o mapa conceitual somente quando tiver finalizado o estudo do conteúdo.

3



LISTE todos os conceitos-chave entre 6-10.

4



ORDENE em seu mapa a hierarquia desses conceitos-chave.

5



RELACIONE por meio das setas esses conceitos-chave.

6

TORNOU **ELABOROU**
RELACIONA
AJUDOU **RESULTOU**
FOI **PRATICOU**

COLOQUE verbos para fazer relação entre conceitos-chave.

7



LEMBRE-SE no topo do mapa devem ficar os conceitos-chave mais importantes e, conforme você for construindo seu mapa, vá destrinchando o que você entendeu.

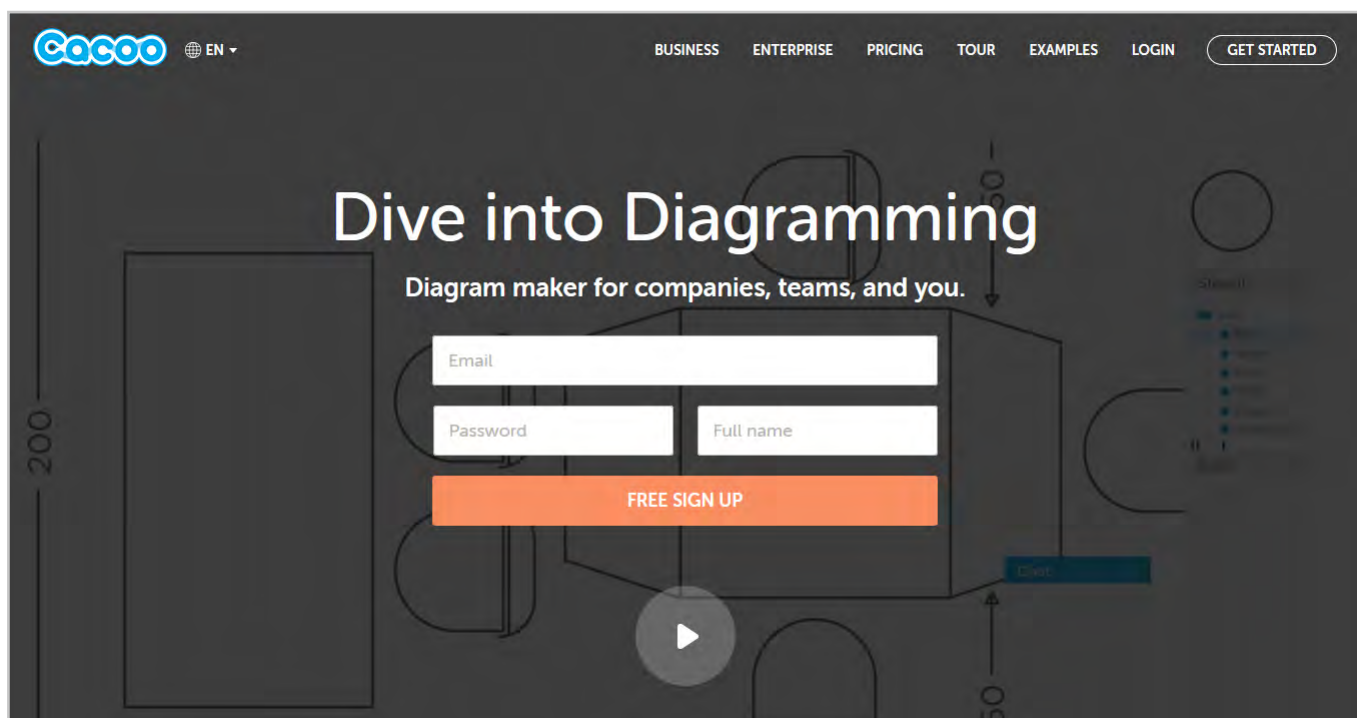
PROGRAMA PARA CONSTRUÇÃO DE MAPA MENTAL E CONCEITUAL

Existem vários programas apropriados que você pode utilizar para construir tanto o mapa mental quanto o mapa conceitual. Para ajudá-lo em sua escolha, indicamos o **Cacoo** que é uma ferramenta on-line com recursos fáceis de serem usados. Além disso, há uma versão gratuita, mas com limite de armazenamento em relação à quantidade de arquivos salvos no próprio programa.

Acesse o site indicado para conhecer mais sobre este programa: cacoo.com

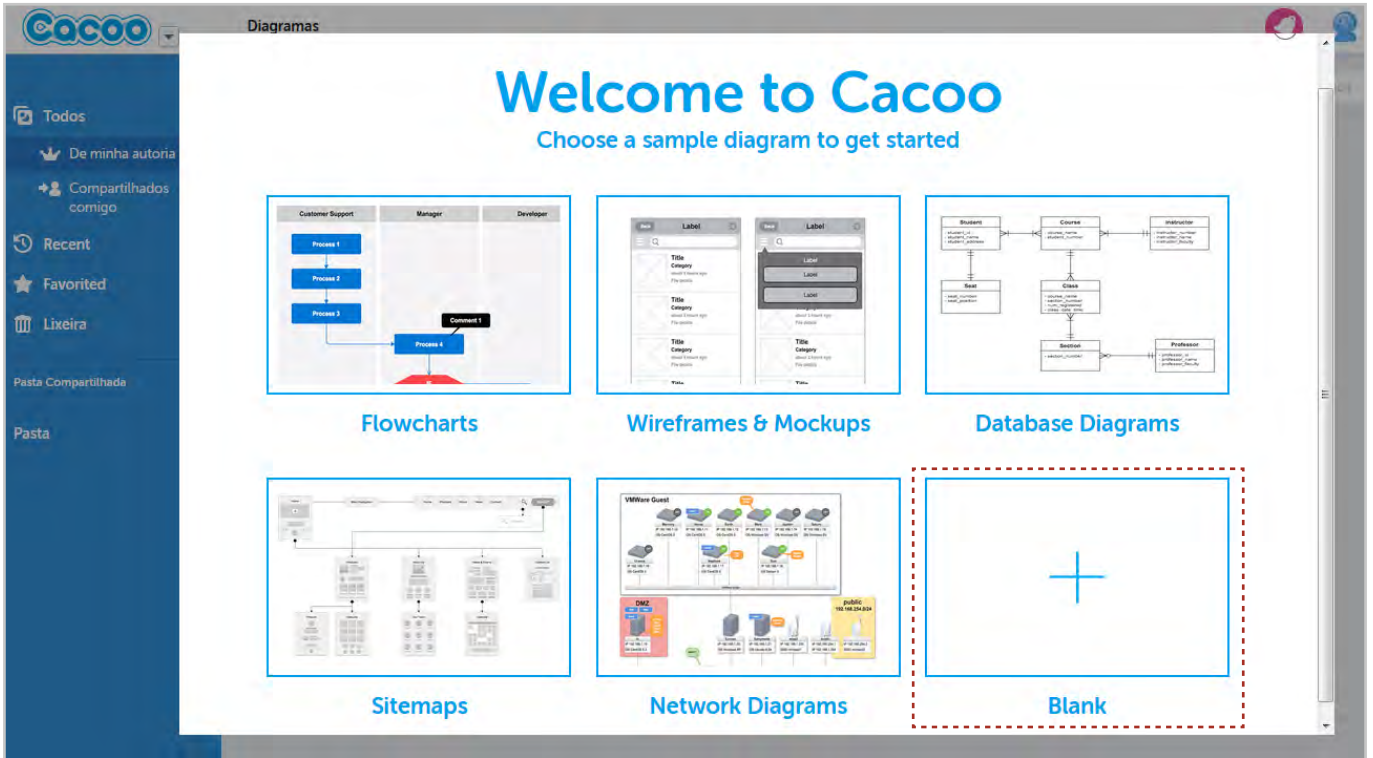
Veja a seguir uma instrução básica de como manusear esse programa. Tomaremos como exemplo a elaboração dos mapas já citados neste documento.

- 1 Primeiro, acesse o site cacoo.com depois faça o seu cadastro, preenchendo os dados solicitados: endereço de e-mail, senha (crie uma quando se tratar do primeiro acesso) e nome completo. Para concluir seu cadastro, clique na opção FREE SIGN UP (inscrição gratuita).



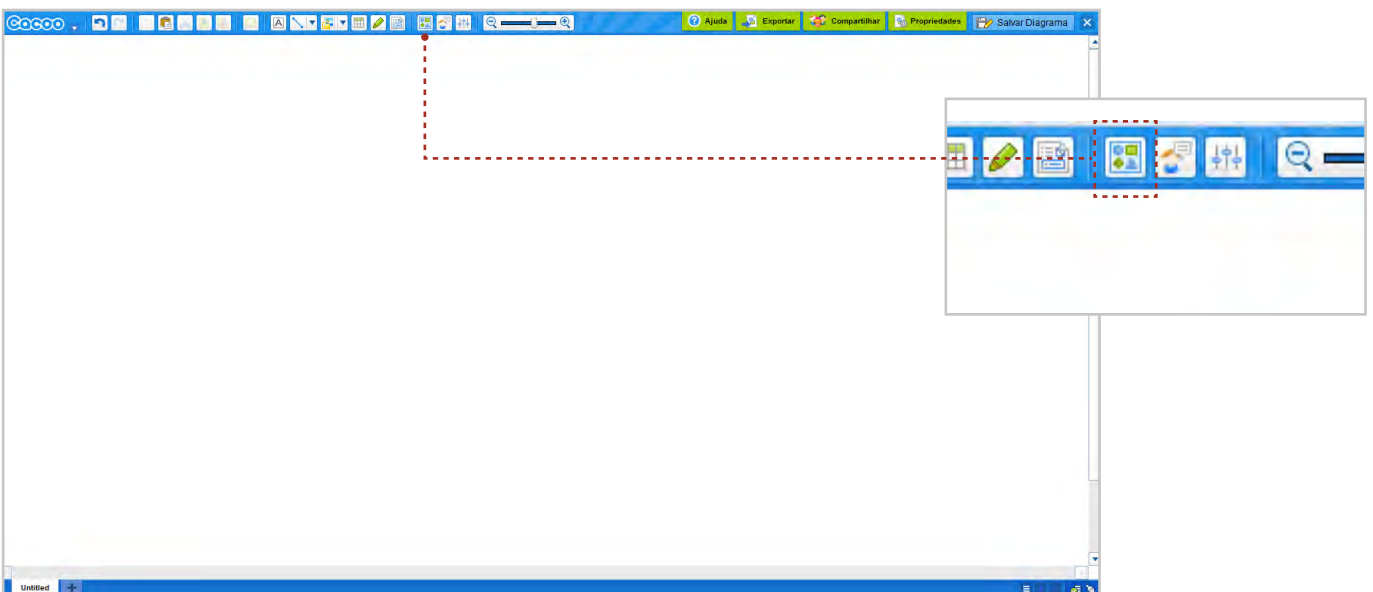
2

Na sequência, será exibida uma tela de boas-vindas, na qual também é possível escolher alguns exemplos de diagramas predefinidos. Para a elaboração de mapas mentais e/ou conceituais, selecione a opção **Blank**.



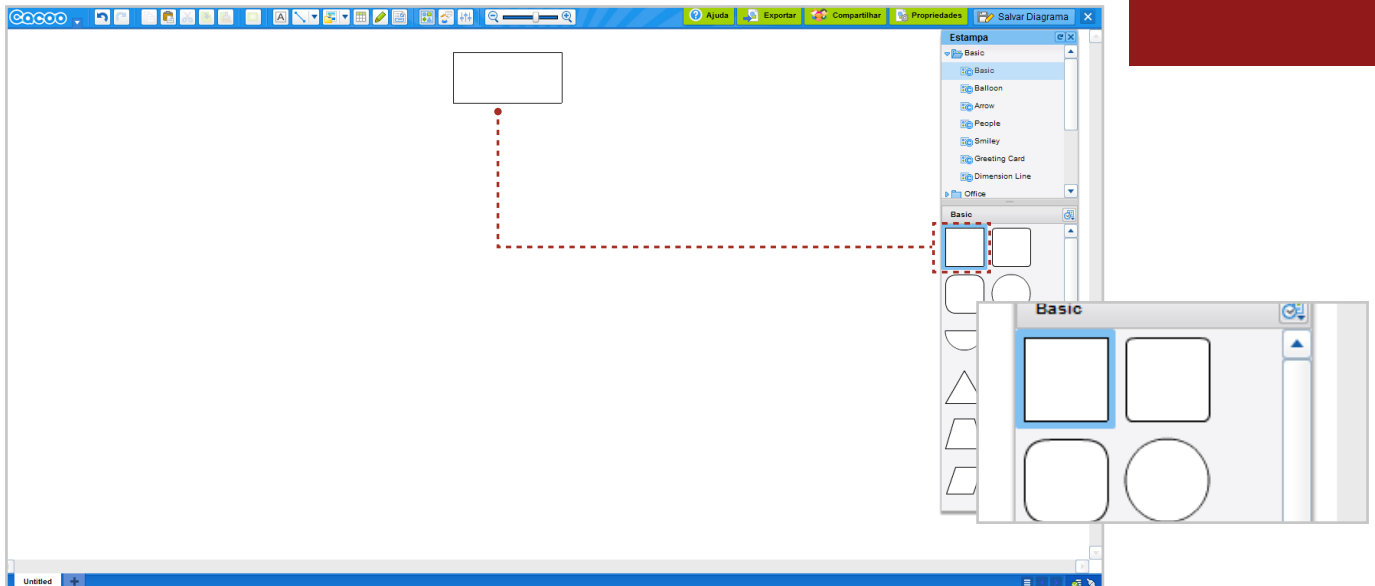
3

Agora, a partir da tela em branco, iniciaremos com a construção do mapa mental e, após terminarmos esse exemplo, faremos a do mapa conceitual. Comece selecionando um modelo de estampa como indicado na imagem a seguir:



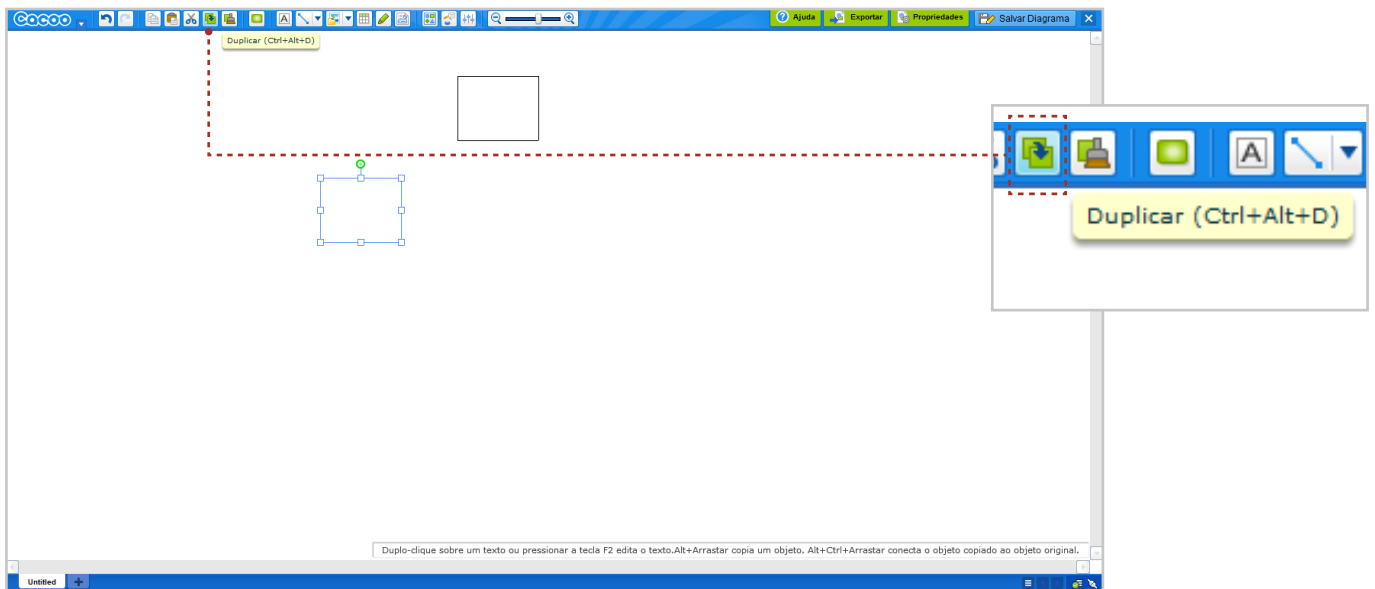
4

A estampa é a forma usada para compor a estrutura do mapa. Clique sobre uma delas, segure-a e arraste-a para a área maior.



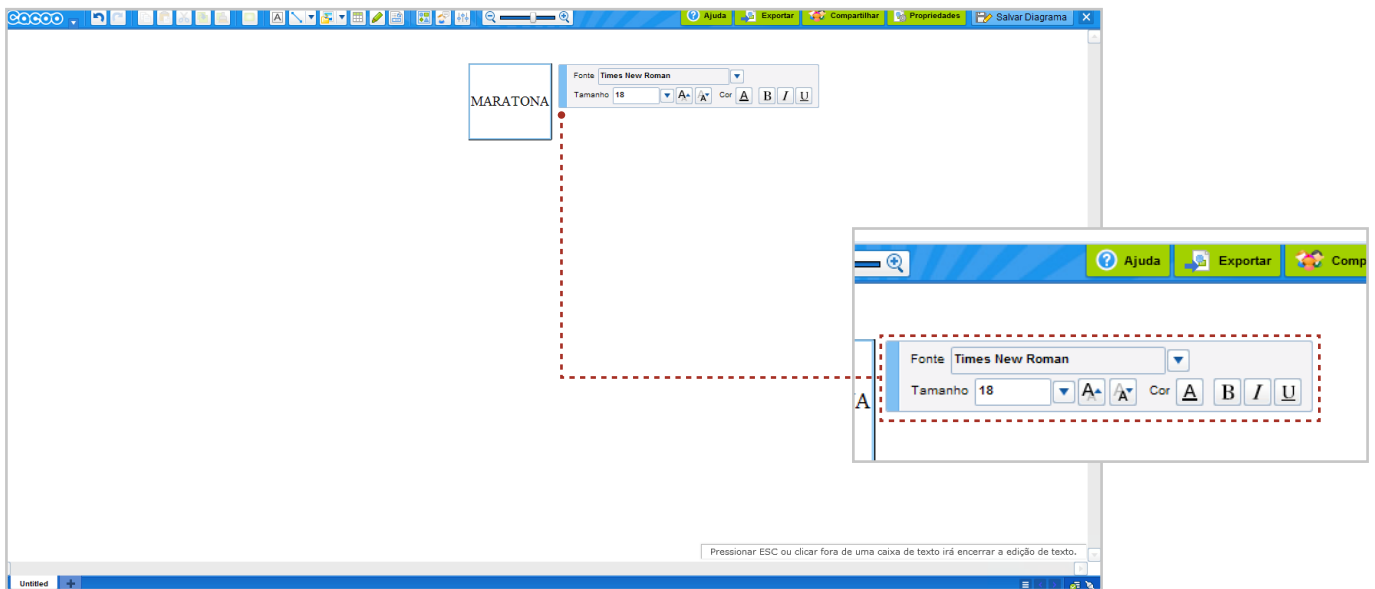
5

Caso queira reproduzir a mesma estampa, basta clicar sobre ela e selecionar o recurso **Duplicar** na barra de ferramentas disponível na parte superior da tela. Depois, é só posicioná-la onde for conveniente.



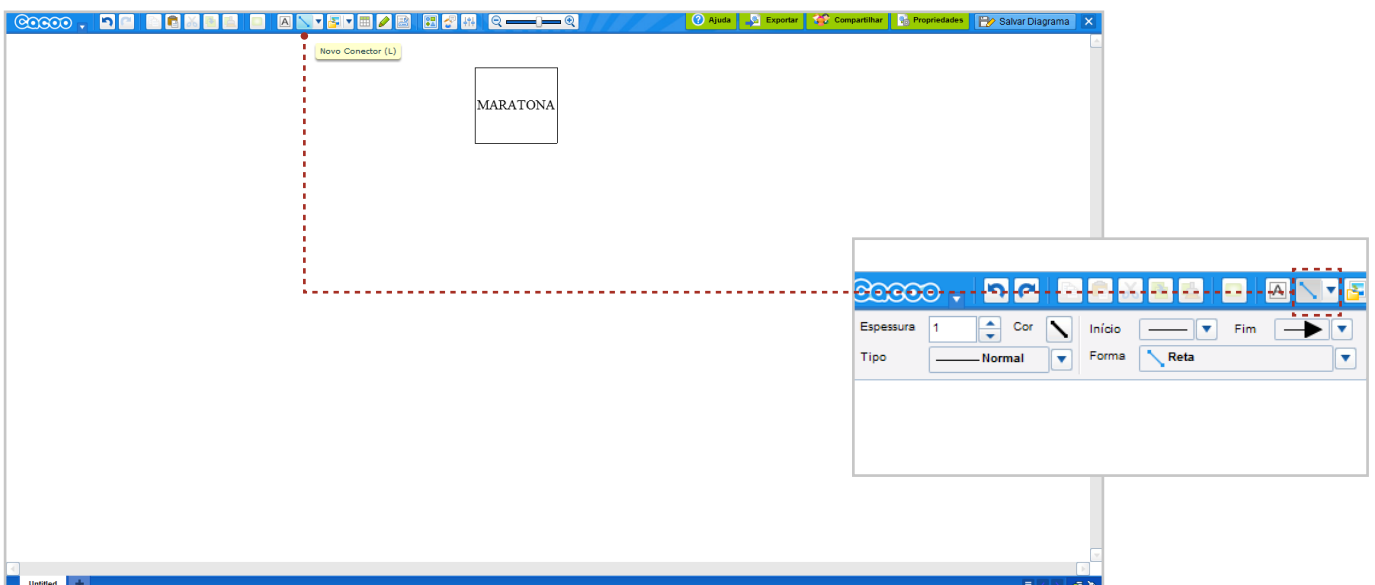
6

Para escrever um texto, dê um duplo clique dentro da forma selecionada, no nosso exemplo, o quadrado. Logo, surgirão as configurações da fonte como tipo, tamanho, cor entre outras. Com isso, você poderá alterá-la da maneira que for necessária. Para encerrar a edição do texto, pressione ESC ou clique fora do quadrado.



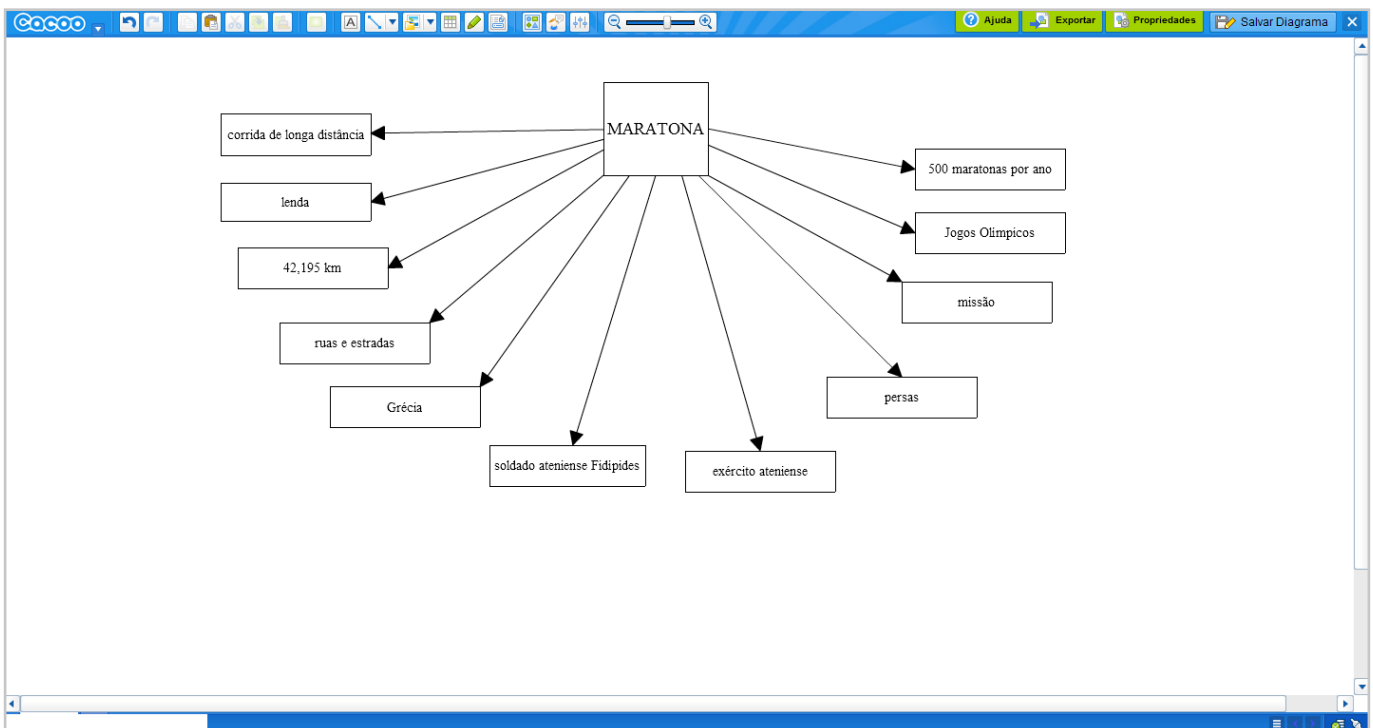
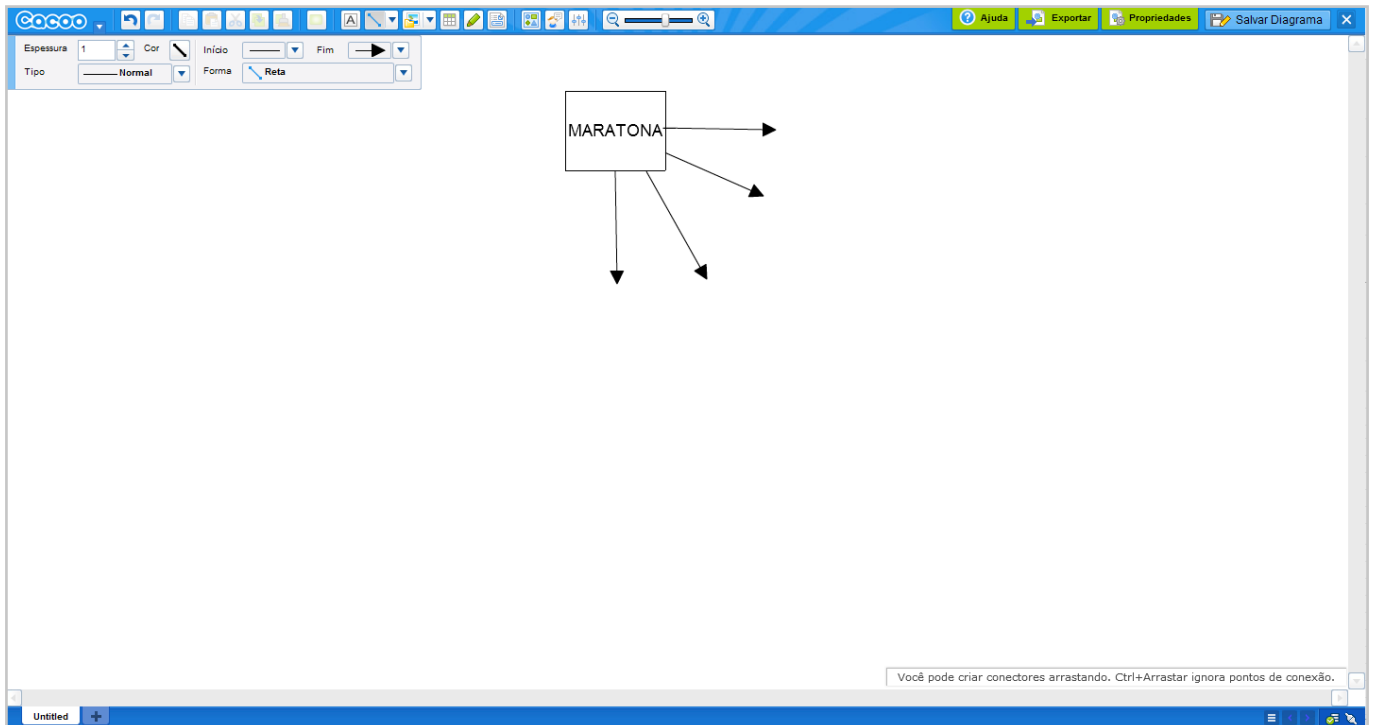
7

Para elencarmos as outras palavras que precisamos relacionadas à maratona, utilizaremos os conectores. Eles fazem a ligação entre uma palavra e outra. Sendo assim, clique na opção **novo conector**, conforme indicada na imagem a seguir. Ajuste, de acordo com a sua preferência, a espessura, a cor, o tipo e sua forma.



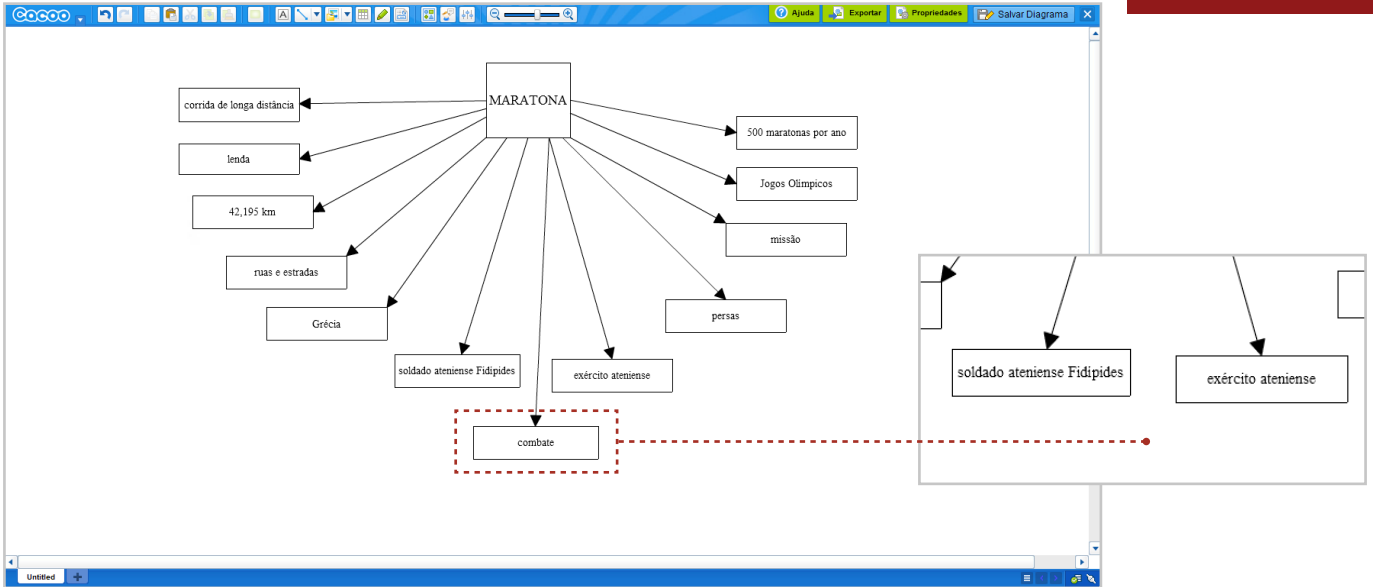
8

Crie os conectores, clicando na borda do quadrado e arraste-o até o seu destino que pode ser outro quadrado ou qualquer outra forma. Conforme as opções de estampa que o programa oferece. Ao realizar esse processo, ambos (conector e forma) ficam agrupados e podem ser movidos ou redimensionados como você quiser.



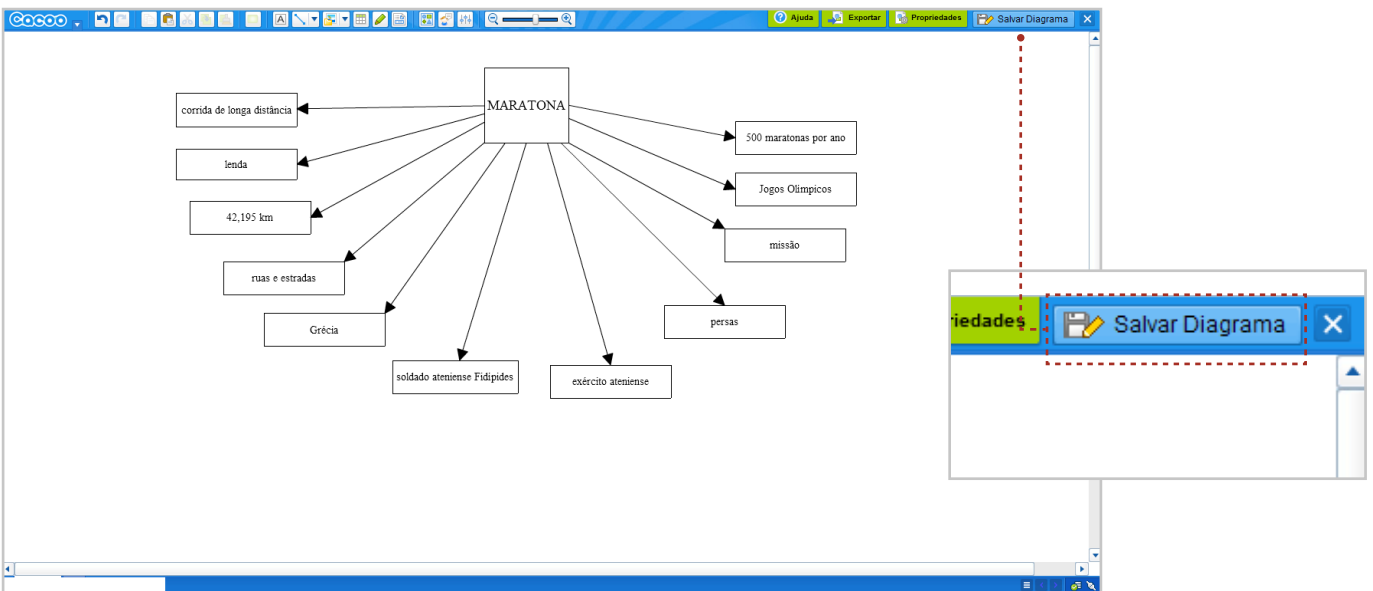
9

Digamos que, por duplicidade, erro ou qualquer outro motivo, você deseje retirar um conector ou uma forma. Para isso, basta clicar sobre o objeto que será removido e pressionar DELETE.



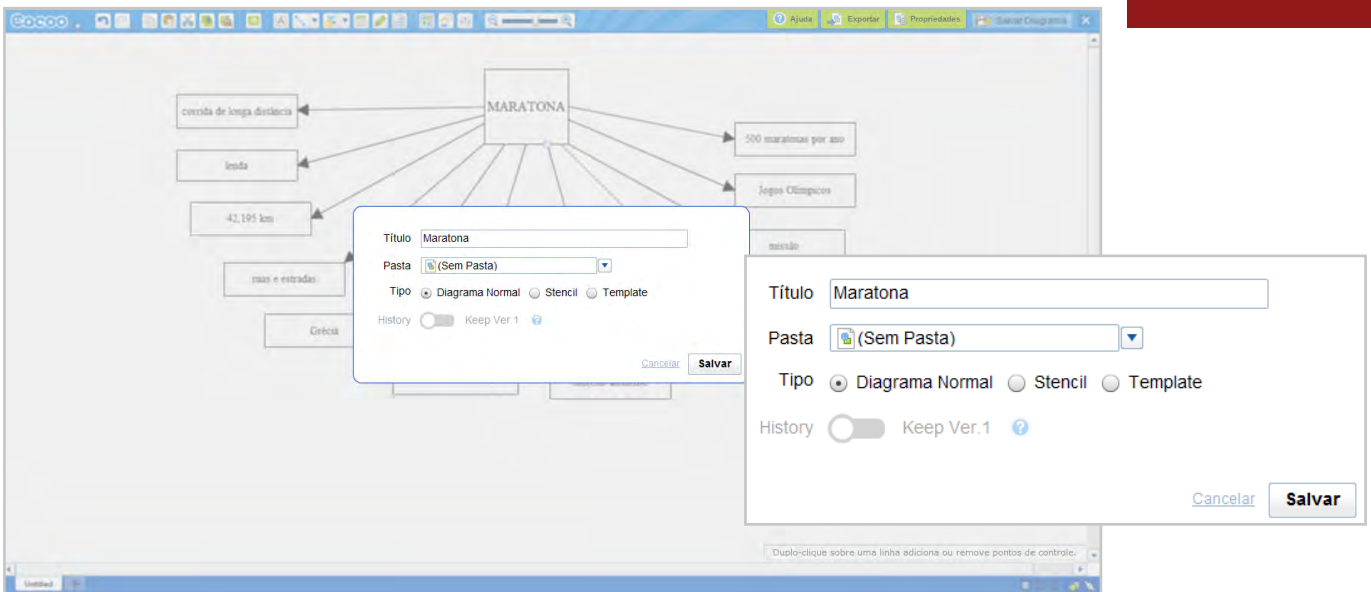
10

Assim que você finalizar o seu mapa mental, salve o arquivo clicando na opção **Salvar Diagrama**.



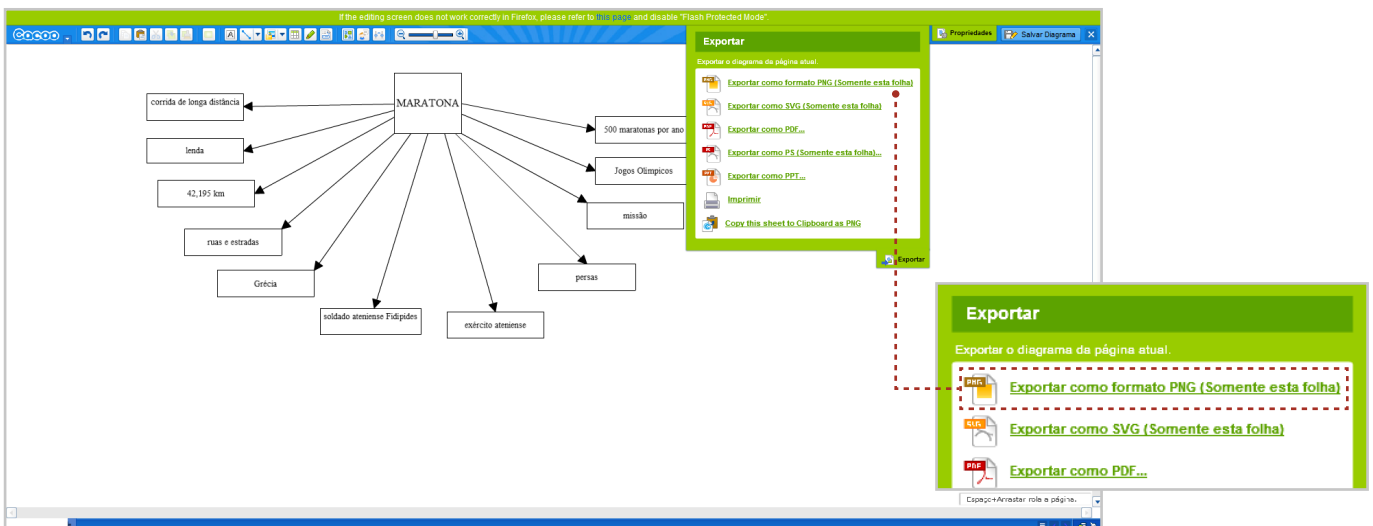
11

Na sequência, será exibida uma mensagem pedindo a você que indique o nome do arquivo e em que pasta deseja salvá-lo. Por fim, clique em Salvar.



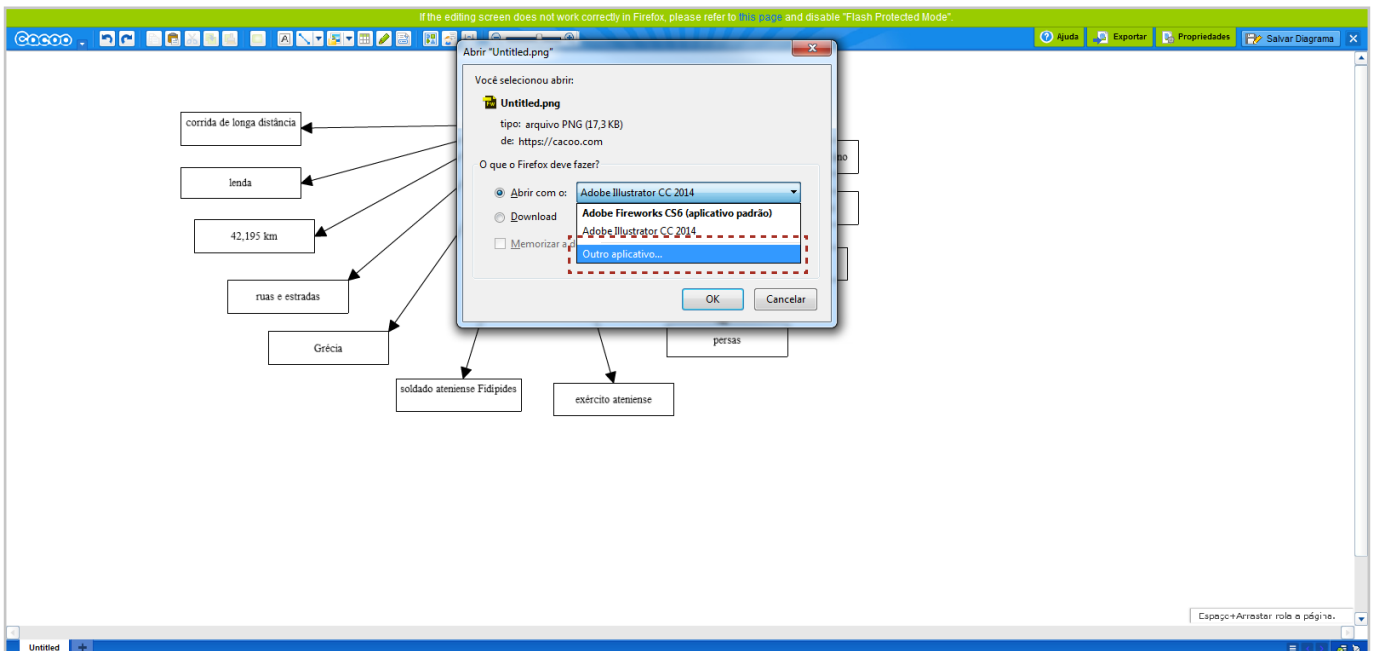
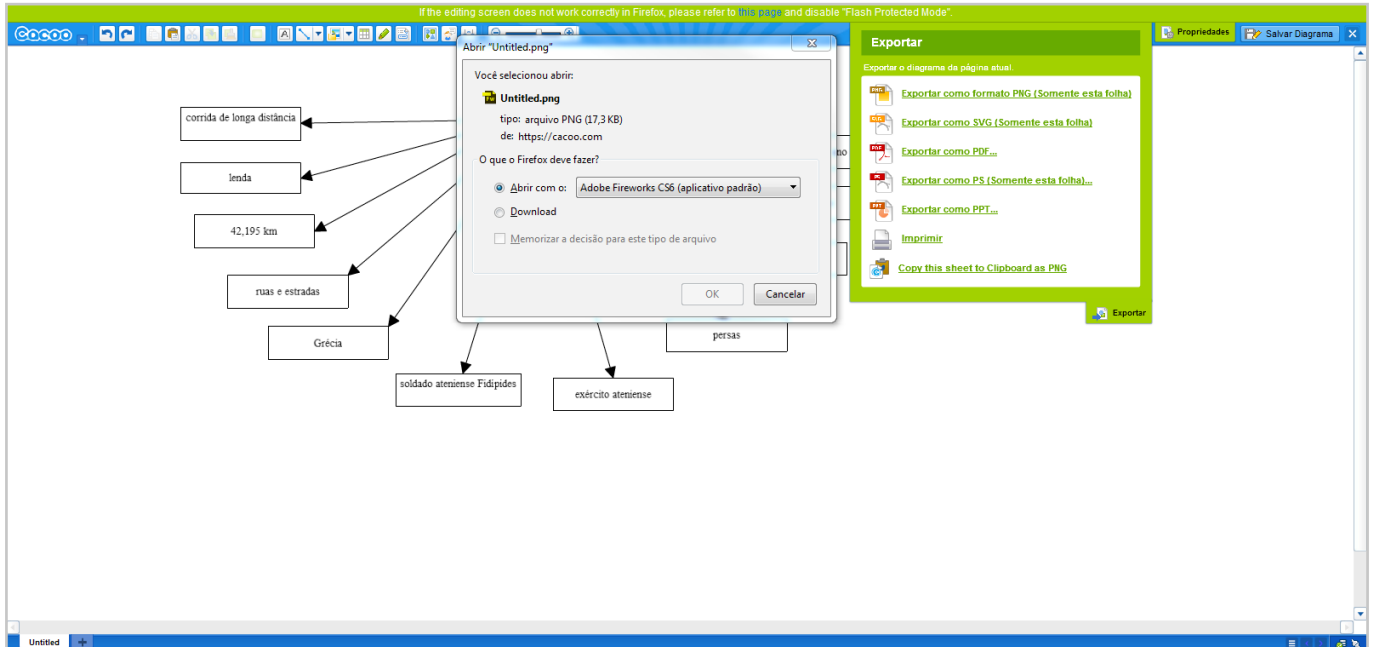
12

Seu arquivo foi salvo dentro do programa. Agora é preciso exportá-lo para o seu computador em formato PDF. Só assim será possível enviar essa atividade para o seu professor via Moodle. Então, clique em **Exportar**. Selecione a opção **Exportar como formato PNG (Somente esta folha)**.



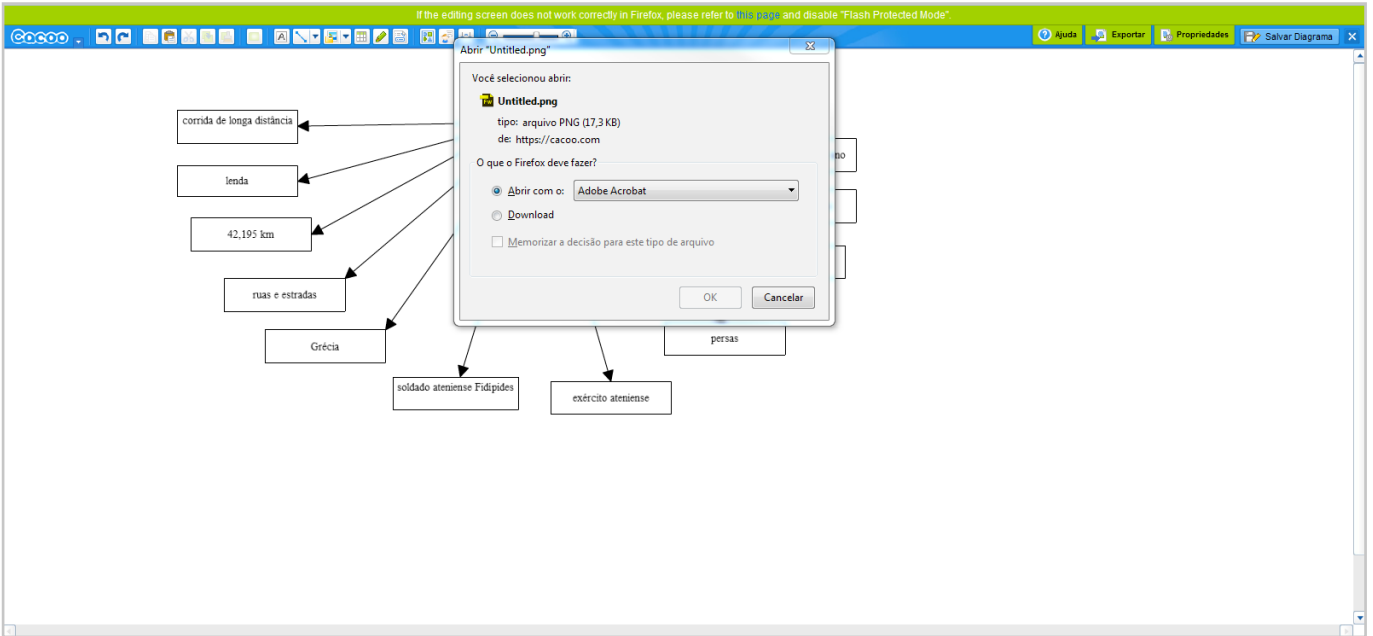
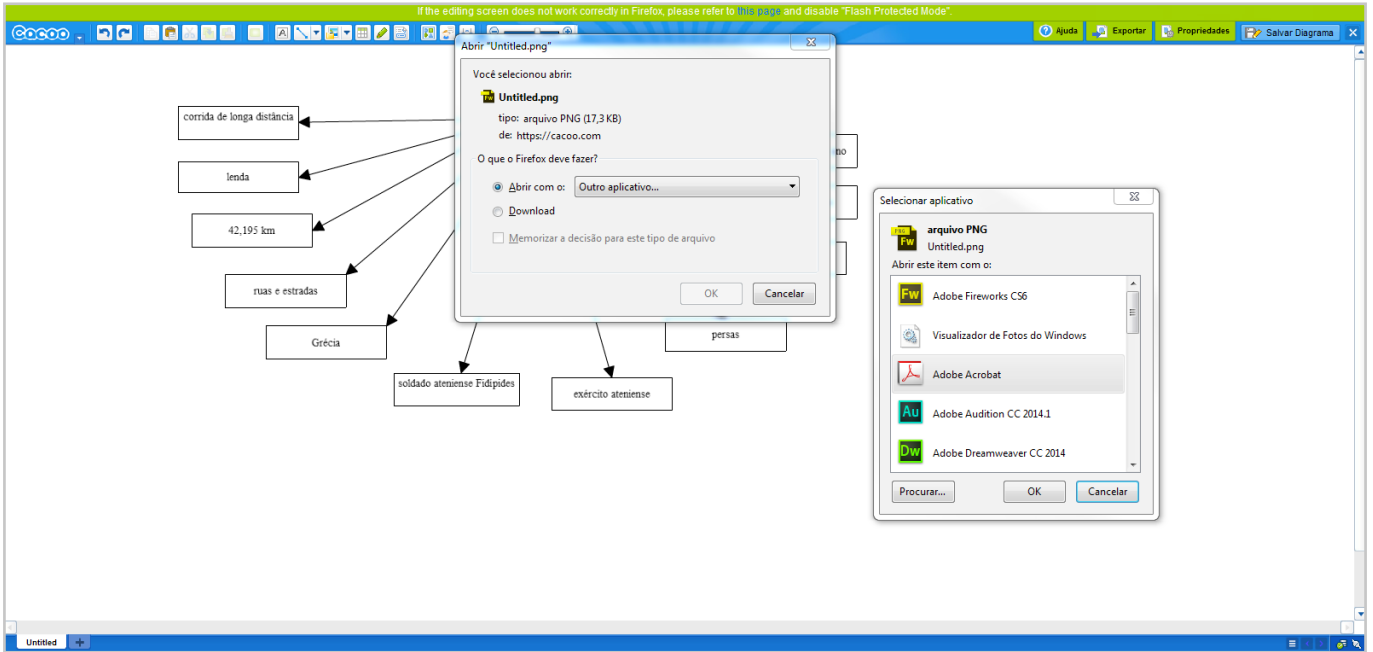
13

Em seguida, você indicará o que o seu navegador deve fazer. Para isso, clique em **Abrir com** e, logo depois, escolha a opção **Outro aplicativo...**



14

Para finalizar, selecione o aplicativo **Adobe Acrobat**. Desse modo, o seu arquivo estará salvo no formato PDF.

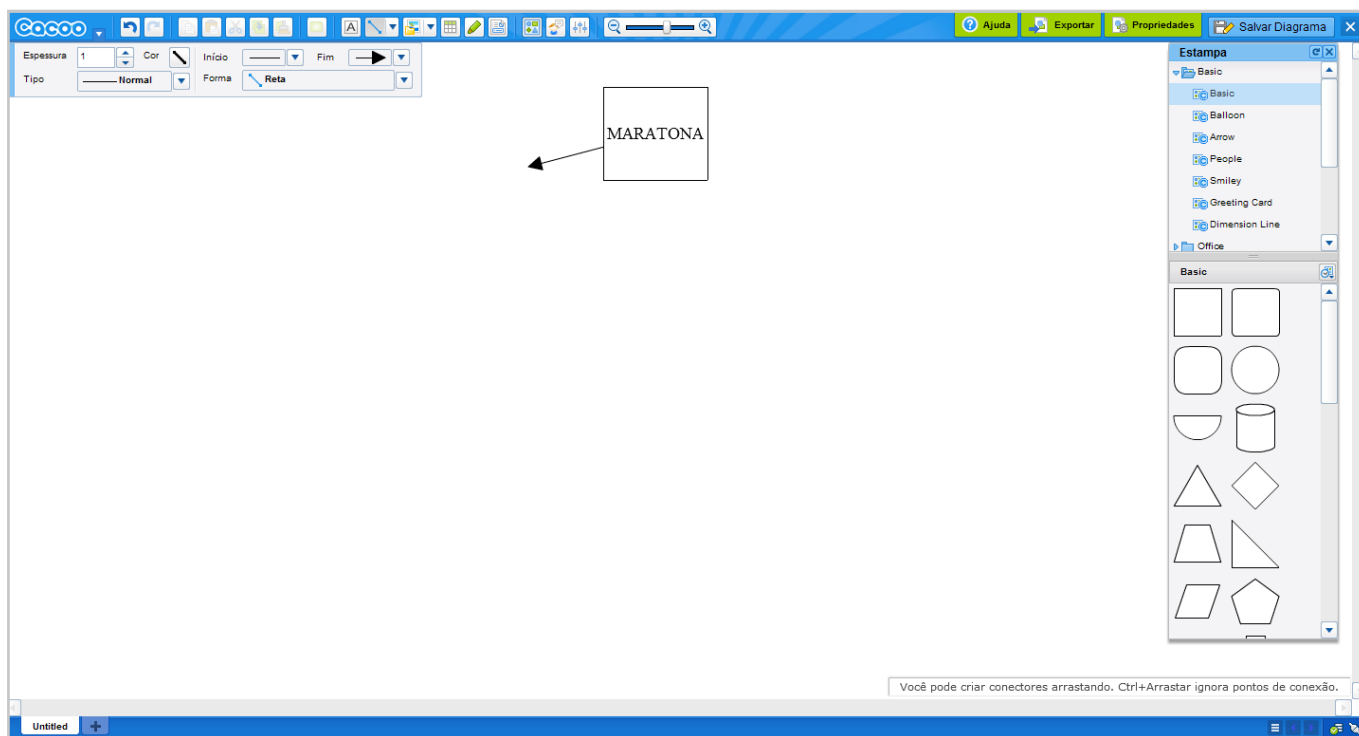


Agora que finalizamos a construção do mapa mental, vamos fazer o **mapa conceitual** utilizando o mesmo programa, o Cacao.

Como já vimos, a base do mapa conceitual é a proposição. E para formar essa proposição precisamos de um verbo. Sendo assim, devemos prestar atenção na elaboração desse tipo de mapa, adicionando sempre uma forma (estampa) na relação entre um conceito e outro.

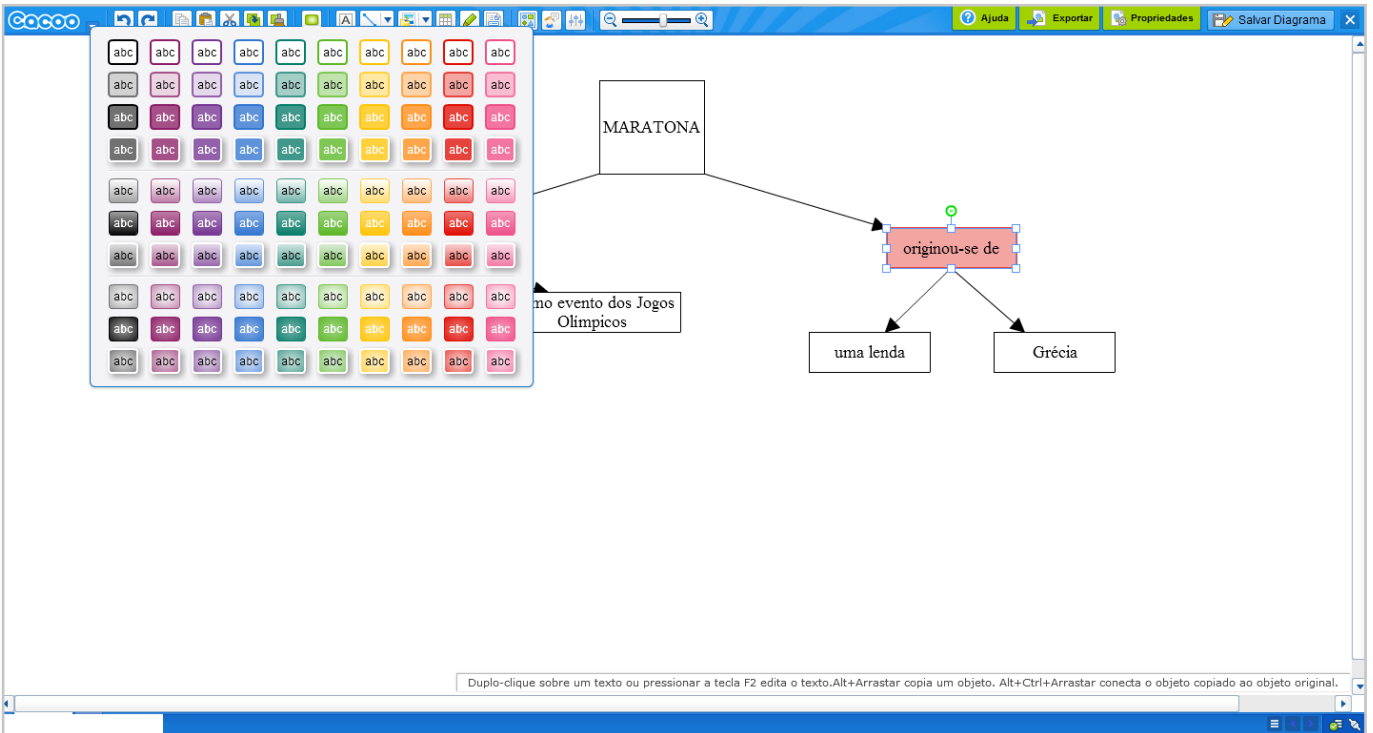
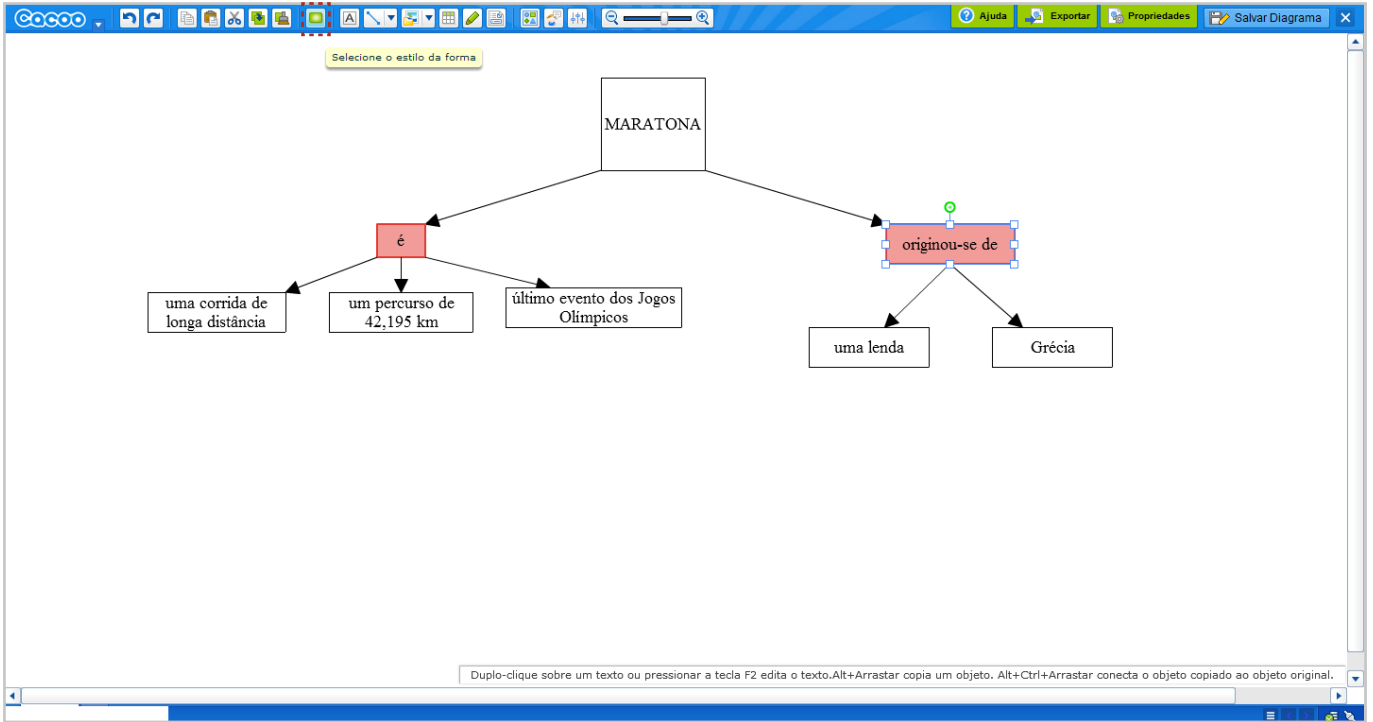
1

O acréscimo tanto de uma forma quanto de um conector segue o mesmo caminho que usamos no mapa mental. Veja:



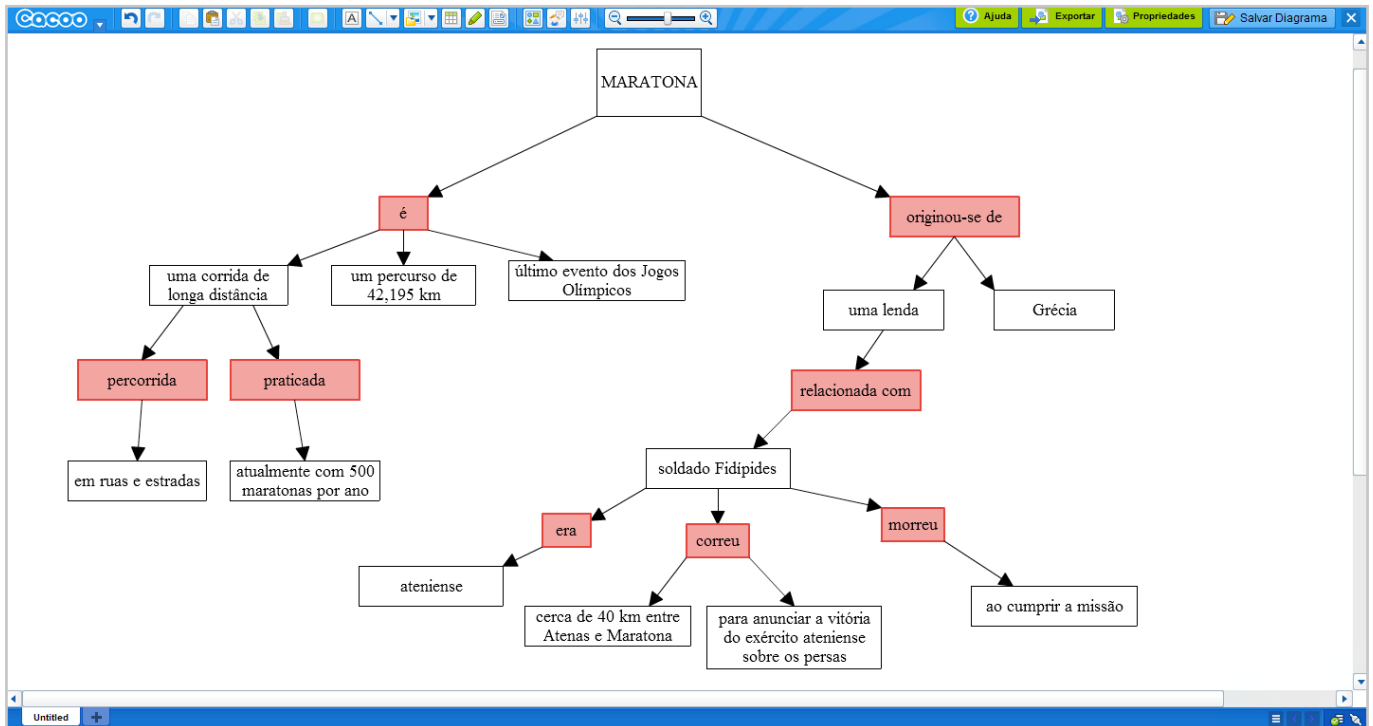
2

Caso queira destacar algum conceito ou verbo, é só selecionar a forma e clicar no recurso específico para mudar seu estilo, conforme indicado na imagem a seguir. Logo, abrirá uma janela com variedades de cores e formatos.



3

Ao concluir o seu mapa conceitual, salve o arquivo e exporte-o para o seu computador no formato PDF, seguindo os mesmos passos mostrados para o mapa mental.



Seguindo essas orientações, você será capaz de construir no *Caco* os dois tipos de mapas mostrados nesse documento. Além disso, com o uso contínuo dessa ferramenta para os seus estudos, você poderá descobrir outros atalhos que facilitarão o manuseio dos recursos que ela oferece.

REFERÊNCIAS

CORREIA, P. Por que mapas conceituais não são esquemas? *Mapas Conceituais*, Youtube, 26 ago. 2016. Disponível em: <<https://www.youtube.com/watch?v=Kfe8uSWQzhQ>>. Acesso em: 28 set. 2016.

FILATRO, A.; CAIRO, S. *Produção de conteúdos educacionais*. São Paulo: Saraiva, 2015.

MOREIRA, M. A. *Mapas conceituais e aprendizagem significativa*. Disponível em: <<https://www.if.ufrgs.br/~moreira/mapasport.pdf>>. Acesso em: 26 set. 2016.