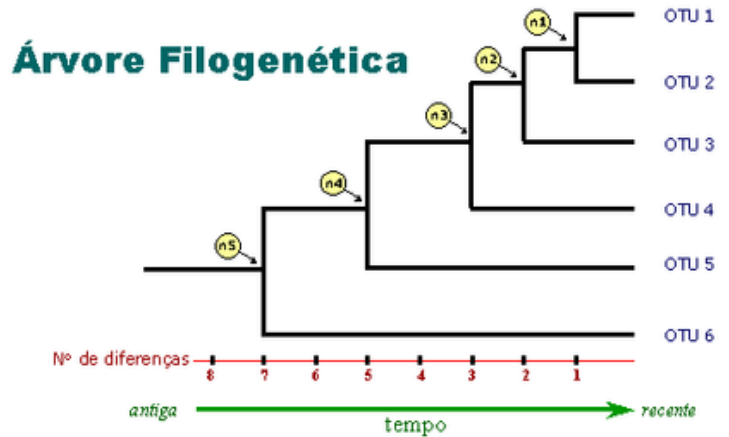


FILOGENÉTICA

Campo da Biologia que busca identificar e compreender as relações evolutivas entre as diferentes formas de vida na Terra. Os primeiros critérios objetivos para a reconstrução filogenética baseavam-se em dados morfológicos. Com o acesso recente à estrutura de macromoléculas (DNA, RNA e proteínas) as análises filogenéticas passaram a ter um avanço vertiginoso. As representações diagramáticas de espécies ou clados, conhecidas atualmente como árvores filogenéticas.



NOÇÕES DE FILOGENÉTICA MOLECULAR
Flora Maria de Campos Fernandes-Matioli
Depto. de Biologia, Instituto de Biociências, USP
São Paulo - SP

<https://labs.icb.ufmg.br/lbem/aulas/grad/evol/evolmol/arvores.html>