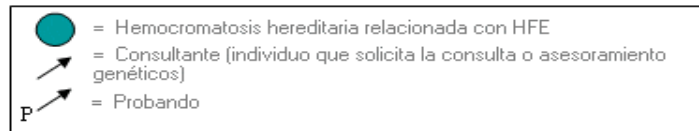


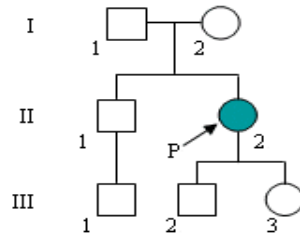
Probando

Quando os conselheiros genéticos estudam a história familiar de uma condição ou risco que pode ser hereditário, geralmente começam com um caso índice ou probando.

O probando geralmente é a pessoa da família que primeiro despertou o interesse médico. Pode ser alguém afetado por uma doença genética ou alguém que está preocupado com o risco de contrair isso.

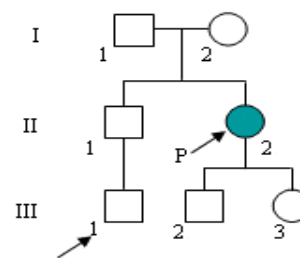


Ejemplo 1: El consultante ES el probando



El individuo II-2 (probando) solicita asesoramiento genético porque se le ha diagnosticado recientemente hemocromatosis hereditaria relacionada con HFE y desea ser informada del riesgo que supone esta enfermedad para otros miembros de su familia.

Ejemplo 2: El consultante NO es el probando



El individuo III-1 (consultante) solicita asesoramiento genético porque a su tía paterna (II-2, probando) le han diagnosticado recientemente hemocromatosis hereditaria relacionada con HFE y desea conocer los riesgos que esta enfermedad implica para él y las posibles pruebas a las que se podría someter.