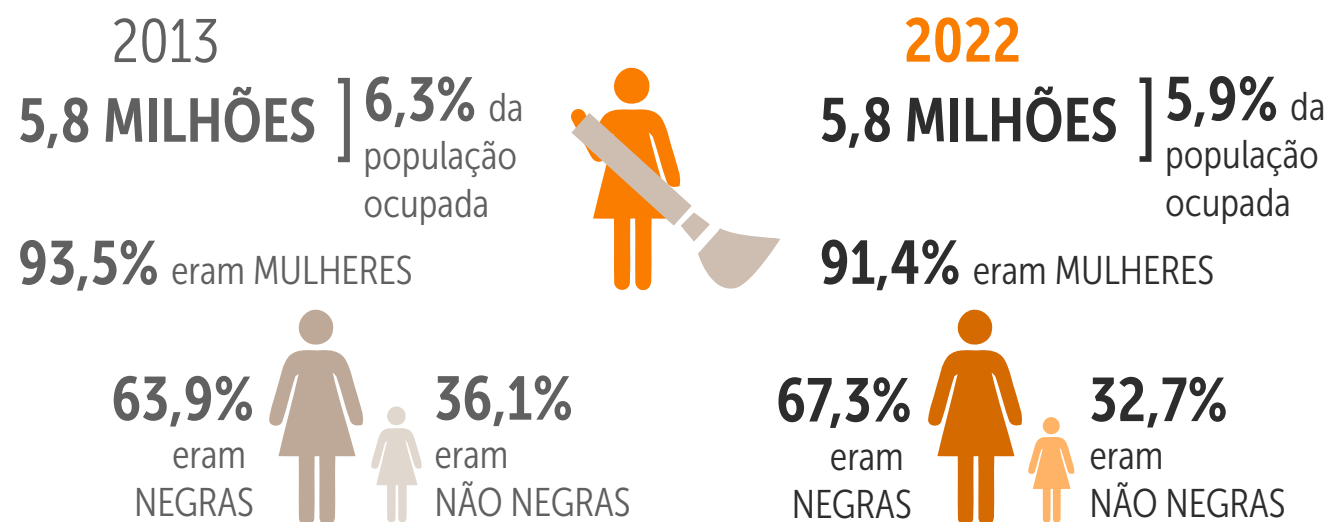


# TRABALHO DOMÉSTICO

Dados do 4º trimestre de 2022 da Pesquisa Nacional por Amostra de Domicílios Contínua (Pnad Contínua), do IBGE, revelam que o Brasil contava com **5,8 milhões** de pessoas ocupadas no trabalho doméstico, equivalente a **5,9% da força de trabalho**, das quais **91,4% eram mulheres**

## OCUPAÇÃO

### TRABALHADORES DOMÉSTICOS



## POSIÇÃO NO DOMICÍLIO

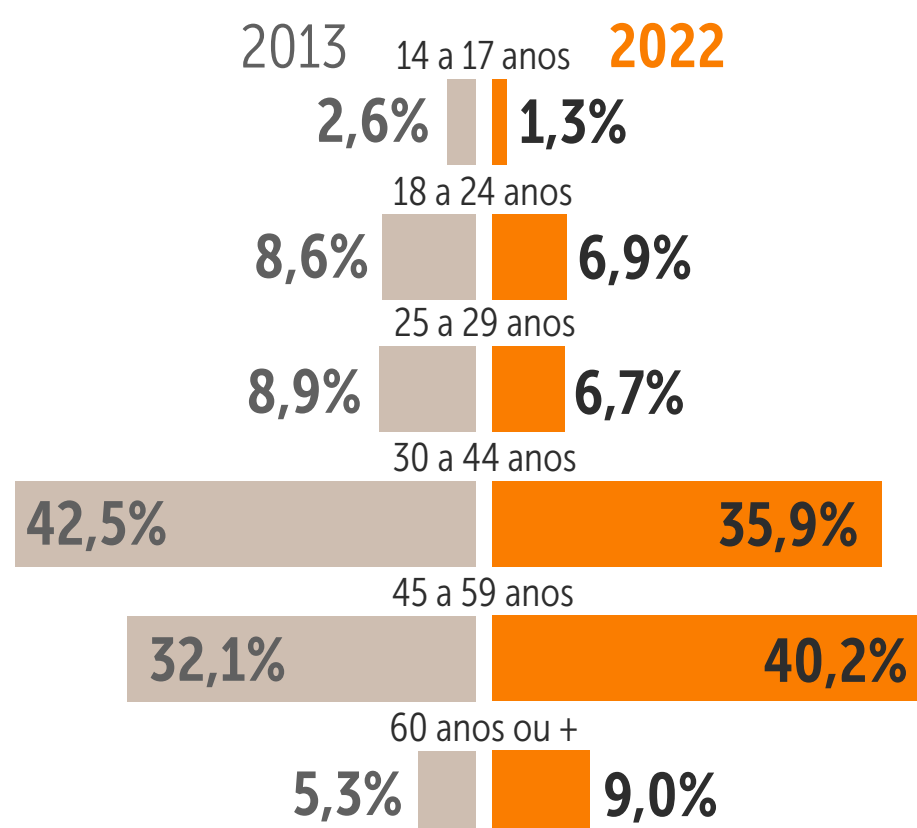


## SITUAÇÃO DE POBREZA

Calculada a partir do rendimento médio mensal nominal per capita - 2021



## FAIXA ETÁRIA



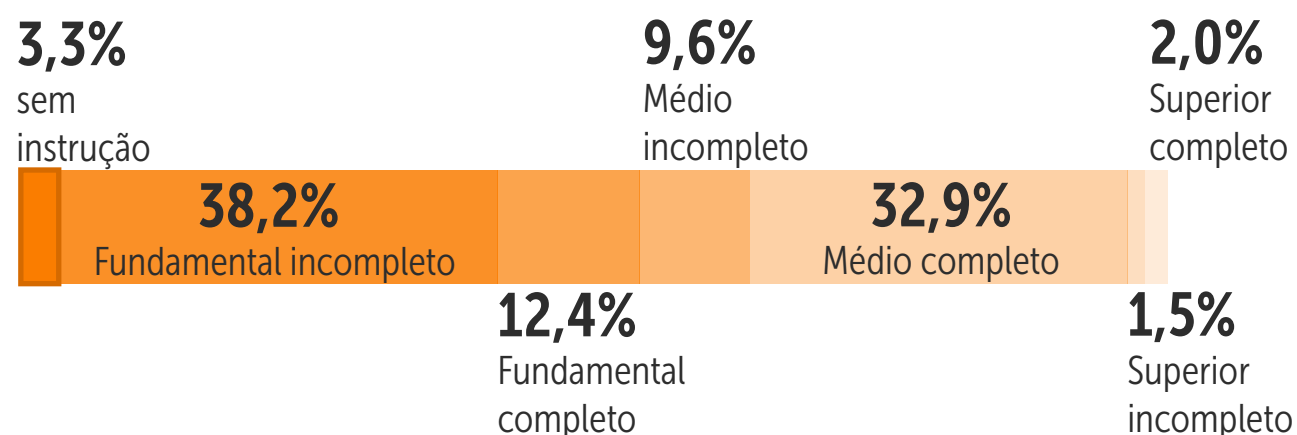
## DIREITOS E PROTEÇÃO SOCIAL



## FORMAS DE INSERÇÃO



## ESCOLARIDADE



## RENDIMENTO MÉDIO E HORAS TRABALHADAS

