

SEMIOLOGIA NEUROLÓGICA

PARTE 3

Síndromes Sensitivas

Departamento de Neurociências e Ciências do Comportamento
Faculdade de Medicina de Ribeirão Preto - USP

PORQUE EXAMINAR DIFERENTES TIPOS DE SENSIBILIDADE

■ SUPERFICIAIS

- TÁTIL
- DOLOROSA
- TÉRMICA



NERVOS: FIBRAS FINAS

MEDULA: TRATOS ANTERO-LAT

PROJEÇÕES: TÁLAMO-CORTICAIS

■ PROFUNDAS

- POSIÇÃO SEGMENTAR
- VIBRATÓRIA
- TÁTIL DISCRIMINATIVA



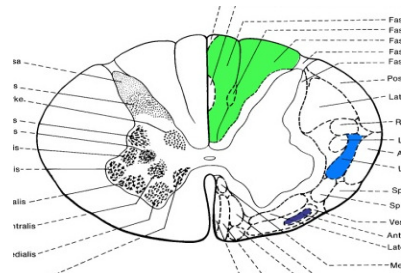
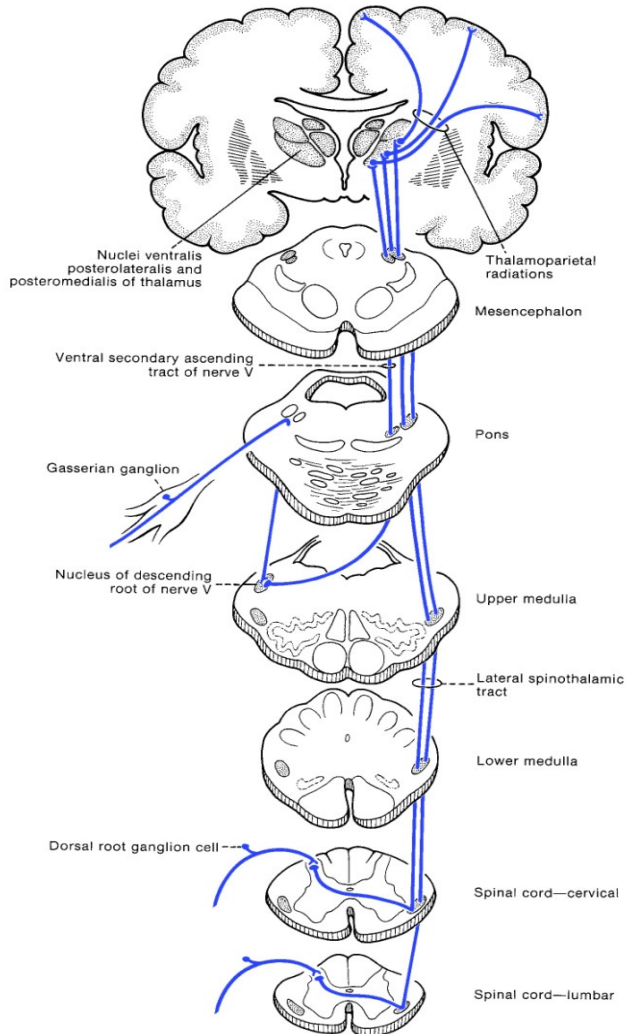
NERVOS: FIBRAS GROSSAS

MEDULA: TRATOS POSTERIORES

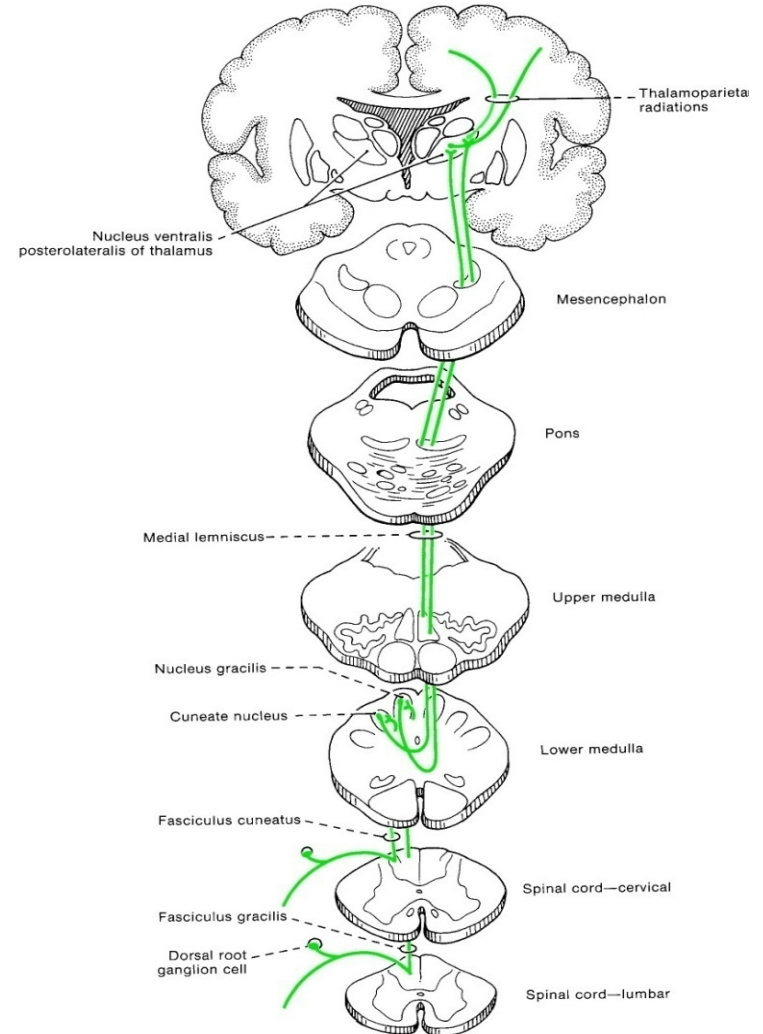
PROJEÇÕES: TÁLAMO-CORTICAIS

SENSIBILIDADES

SUPERFICIAIS



PROFUNDAS



CRUZAMENTO

BULBO →

← MEDULA

EXAME DAS SENSIBILIDADES

ANORMALIDADES

- QUALIDADE DA ALTERAÇÃO;
- DISTRIBUIÇÃO DA ALTERAÇÃO.

QUALIDADE DA ALTERAÇÃO SENSITIVA

Diminuição da sensibilidade

- HIPOESTESIA, ANESTESIA
- HIPOPALESTESIA, APALESTESIA

Aumento da sensibilidade - presença de dor

- ex. NEURALGIA
- HIPERALGESIA - sensação exagerada a estímulo doloroso
- ALODÍNEA - dor com estímulo não doloroso
- HIPERPATIA - sensação exagerada a estímulo doloroso intenso ou repetitivo em região hipoestésica

Perversão

- PARESTESIA - sensação anormal (ex. formigamento) sem estímulo
- DISESTESIA - sensação desagradável a estímulo que por si não seria desagradável

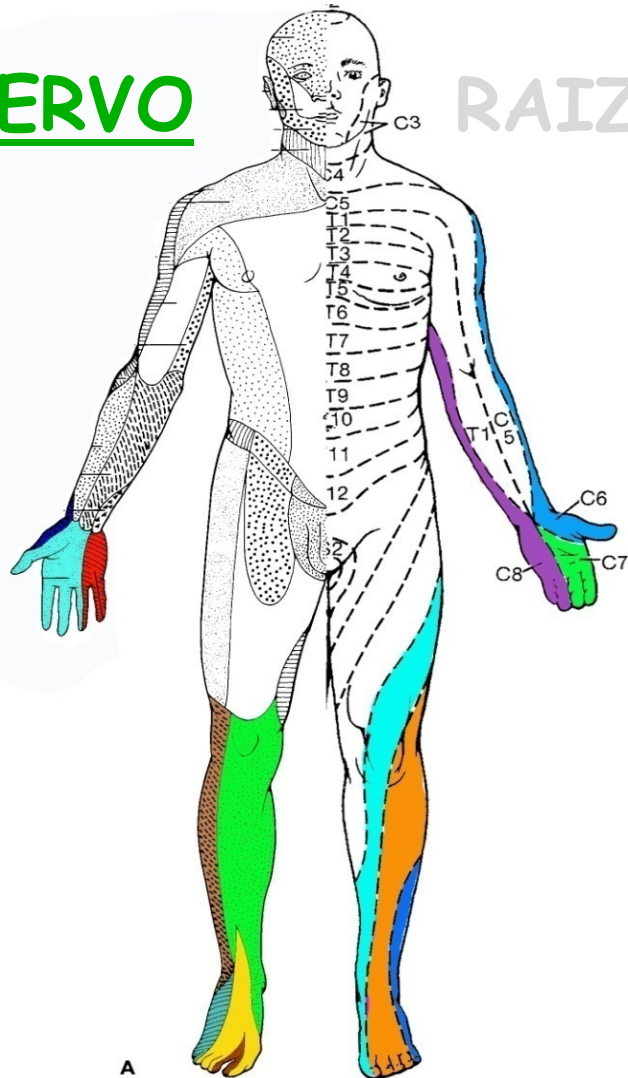
DISTRIBUIÇÃO DA ALTERAÇÃO SENSITIVA

LESÃO DE NERVO

- Distribuição conforme área referente a nervos isolados, pode ser MONONEUROPATIA (só 1 nervo acometido) ou MONONEUROPATIA MÚLTIPLA (vários nervos acometidos, de forma assimétrica).

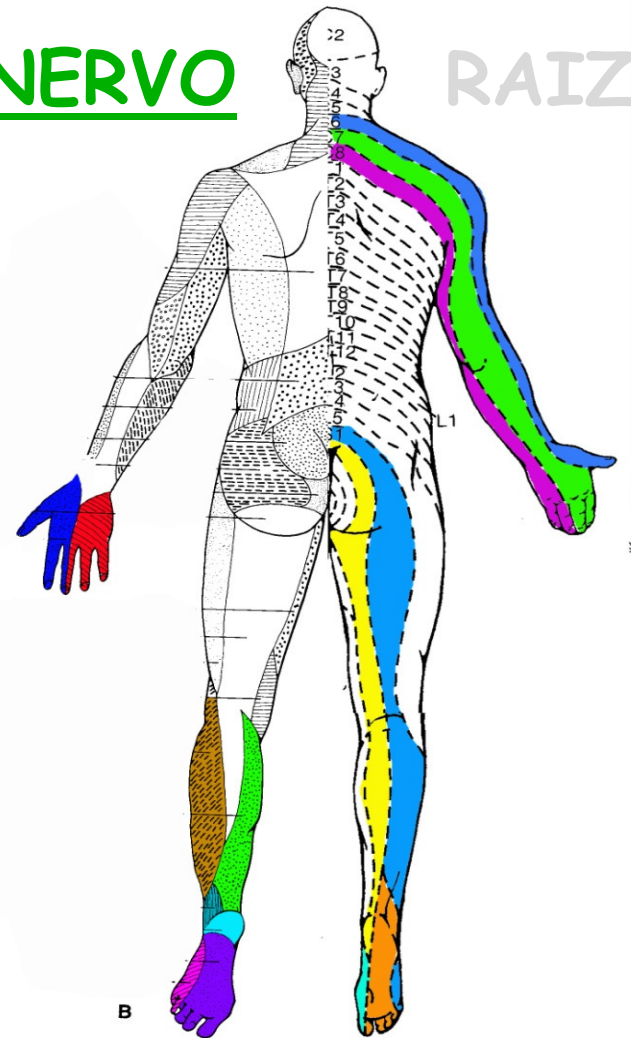
DISTRIBUIÇÃO DA ALTERAÇÃO SENSITIVA

NERVO



RAIZ

NERVO



RAIZ

DISTRIBUIÇÃO DA ALTERAÇÃO SENSITIVA

LESÃO DE NERVO

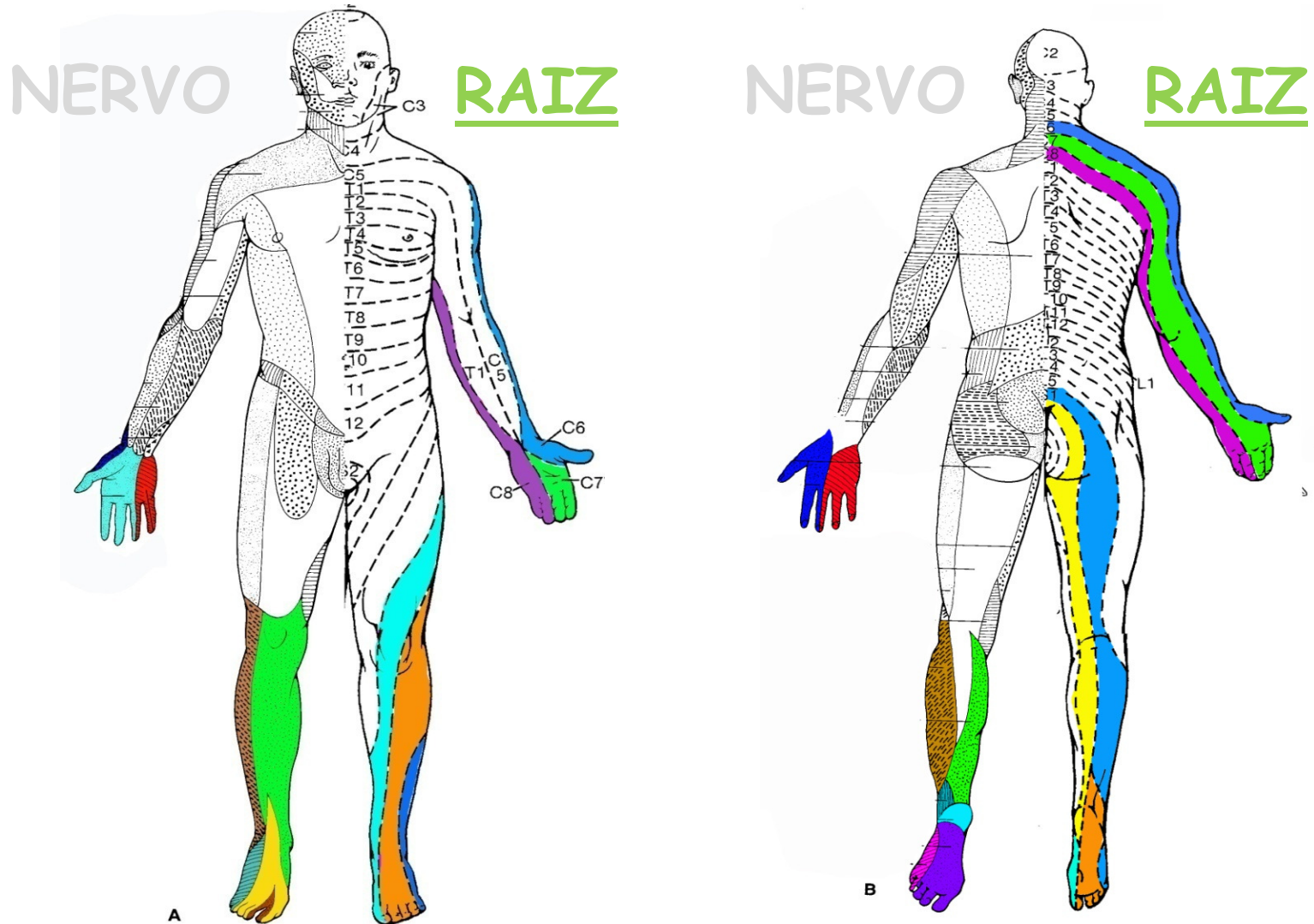
- Se for POLINEUROPATIA periférica há acometimento em bota e/ou luva, lembrando que a disfunção comprimento dependente no tórax leva a disfunção da sensibilidade em gota no abdome. Alteração simétrica, quando bota longa há acometimento das mãos, e se muito longa acomete também abdome (gota). Lembrar que é dependente do comprimento do nervo.

DISTRIBUIÇÃO DA ALTERAÇÃO SENSITIVA

LESÃO DE RAIZ

- Distribuição da alteração sensitiva em faixas, que representam os dermatômos, pode ter **RADICULOPATIA** acometendo uma única raiz, ou ter várias raízes comprometidas (**MULTIRRADICULOPATIA**) gerando alteração assimétrica.

DISTRIBUIÇÃO DA ALTERAÇÃO SENSITIVA



DISTRIBUIÇÃO DA ALTERAÇÃO SENSITIVA

LESÃO MEDULAR

- Acometendo a medula em seu diâmetro transversal - presença de um nível sensitivo correspondente ao nível da lesão medular. Acomete daquele nível para baixo (caudal).

DISTRIBUIÇÃO DA ALTERAÇÃO SENSITIVA

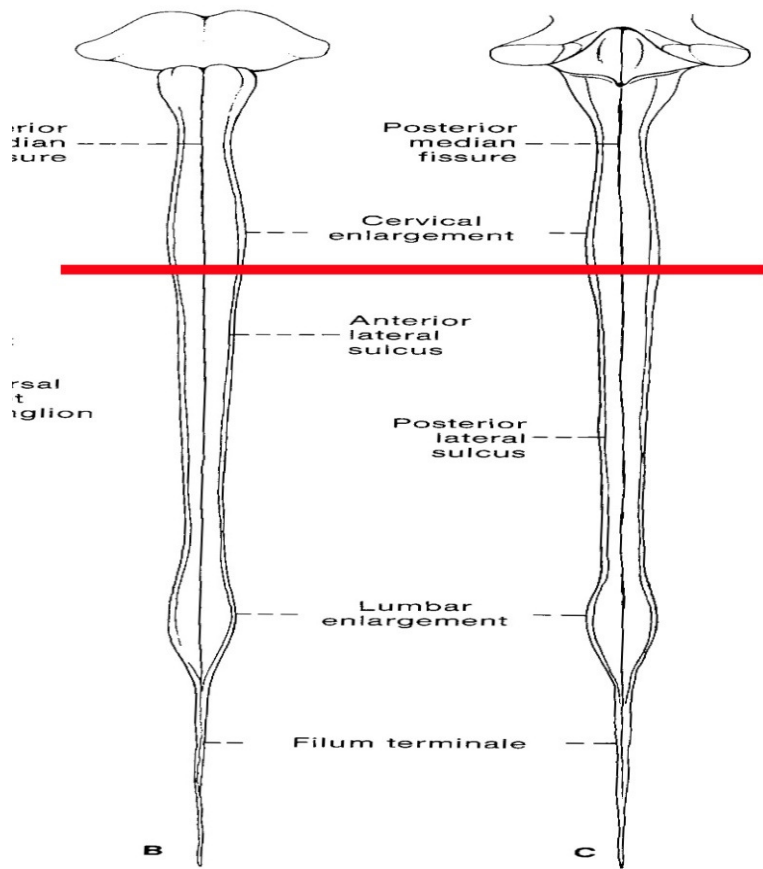
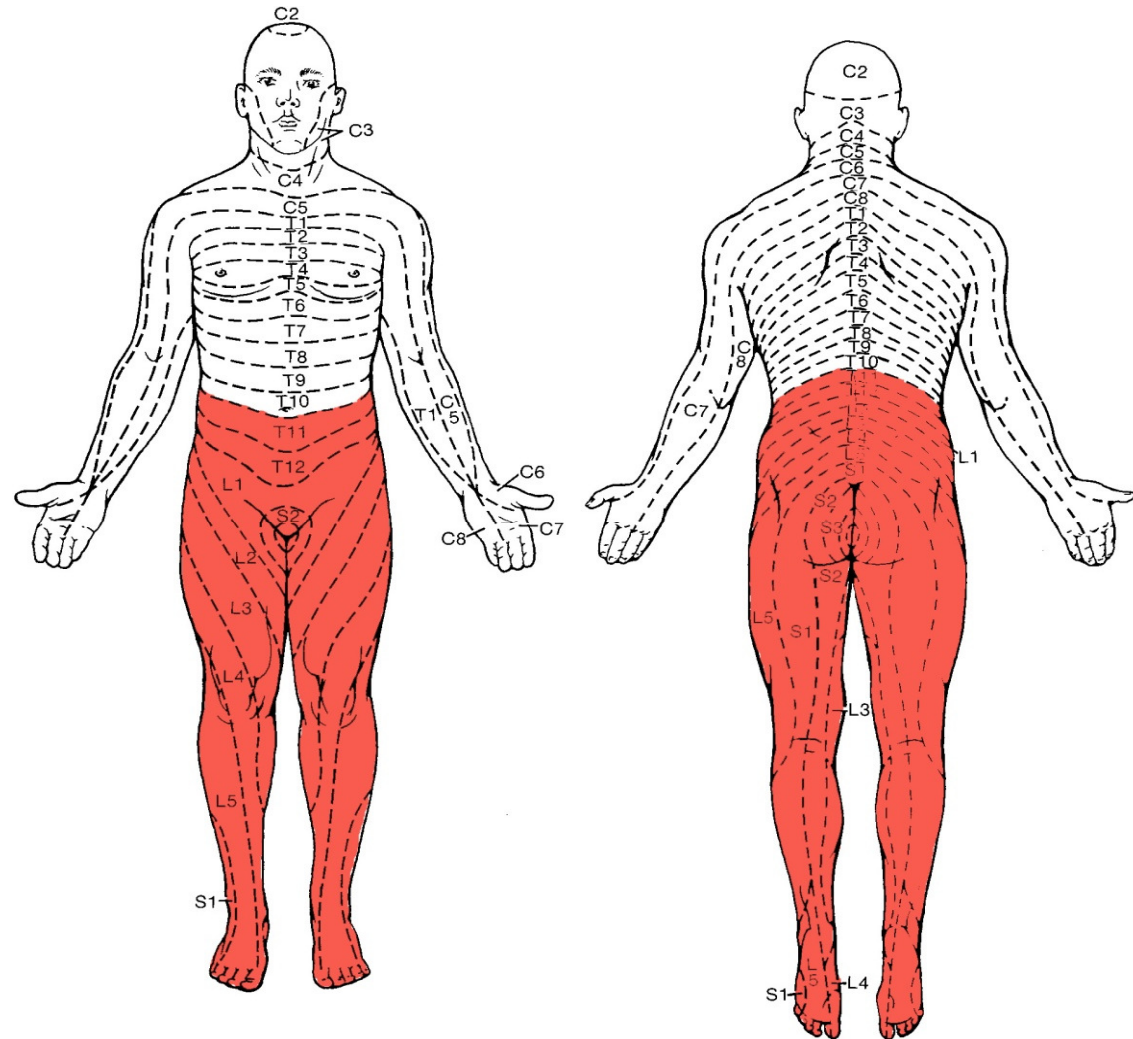


Figure 1. Posterior view of spinal cord.



DISTRIBUIÇÃO DA ALTERAÇÃO SENSITIVA

LESÃO MEDULAR

- Acometendo a medula em seu diâmetro transversal - presença de um nível sensitivo correspondente ao nível da lesão medular. Acomete daquele nível para baixo (caudal).
- Acometendo a região central da medula (atinge o ponto de cruzamento da sensibilidade superficial) causa alteração suspensa da sensibilidade superficial.

DISTRIBUIÇÃO DA ALTERAÇÃO SENSITIVA

Dissociação siringomiélica= alteração da sensibilidade superficial e preservação da profunda.

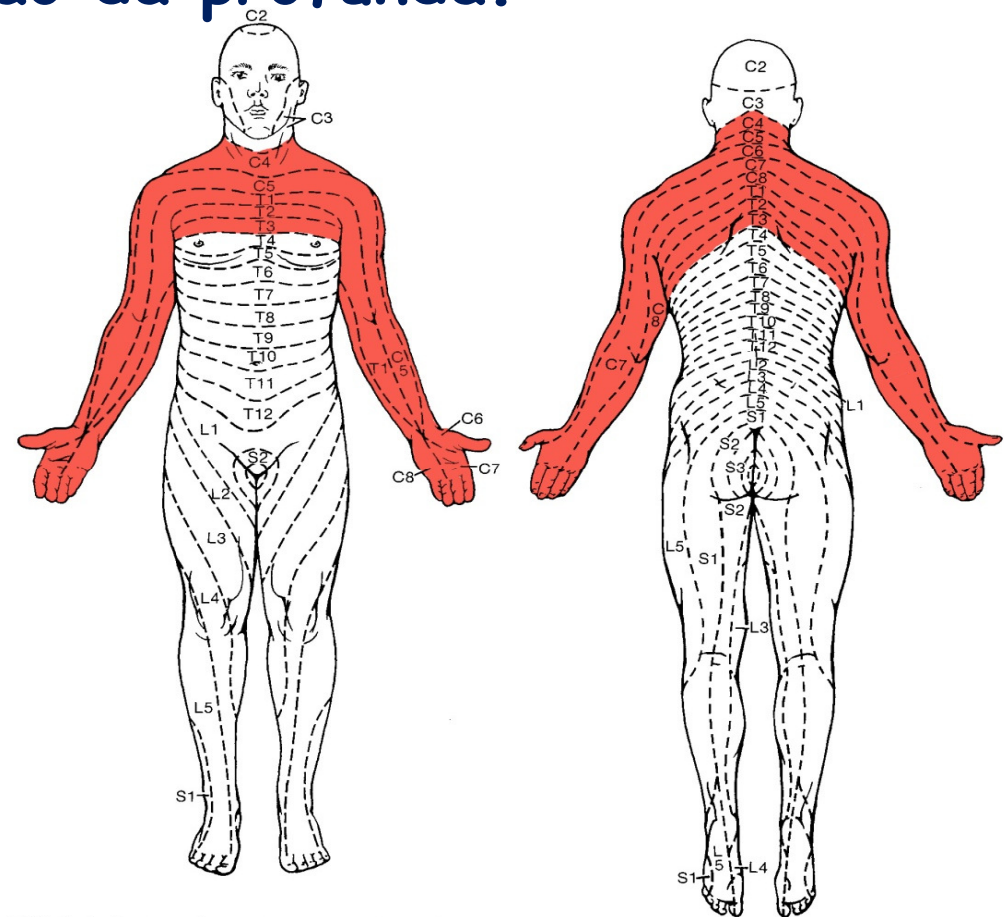
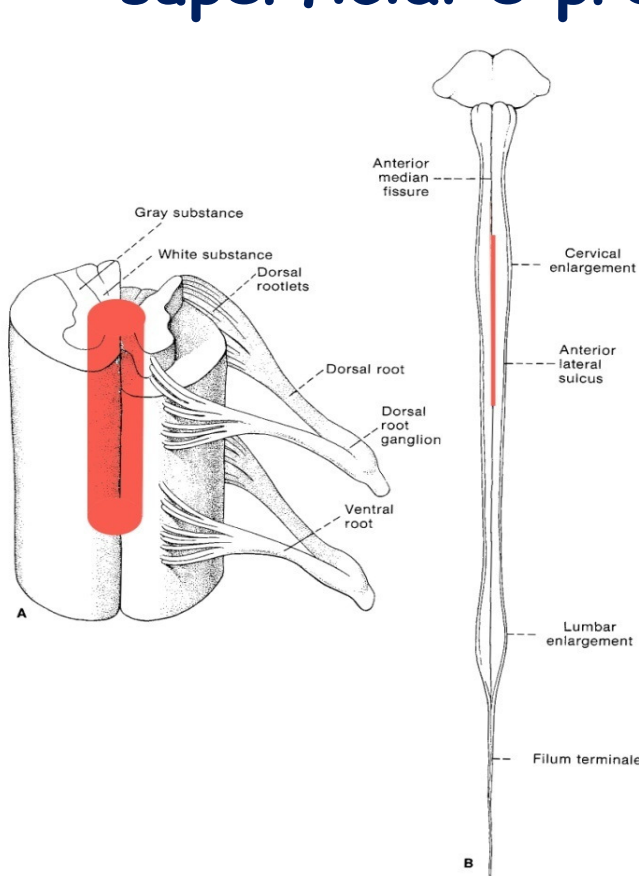


FIG. 46-1. The spinal cord. **A.** Section of the spinal cord with anterior and posterior nerve roots attached. **B.** Anterior view of the spinal cord.

FIG. B-1. Sensory charts showing anterior and posterior aspects of the body.

DISTRIBUIÇÃO DA ALTERAÇÃO SENSITIVA

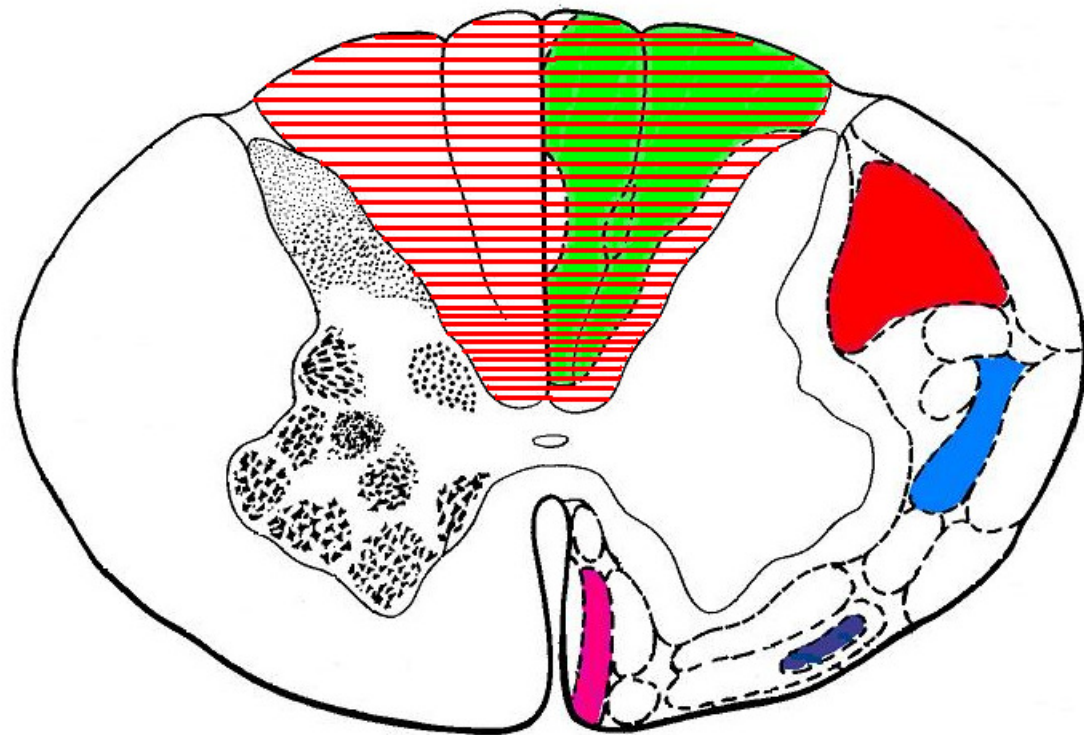
LESÃO MEDULAR

- Acometendo a medula em seu diâmetro transversal - presença de um nível sensitivo correspondente ao nível da lesão medular. Acomete daquele nível para baixo (caudal).
- Acometendo a região central da medula (atinge o ponto de cruzamento da sensibilidade superficial) causa alteração suspensa da sensibilidade superficial.
- Acometendo o funículo posterior, causa alteração da sensibilidade profunda daquele nível para baixo.

DISTRIBUIÇÃO DA ALTERAÇÃO SENSITIVA

Síndrome dos funículos posteriores ou das colunas brancas posteriores: dissociação tabética= alteração da sensibilidade profunda e preservação da superficial.

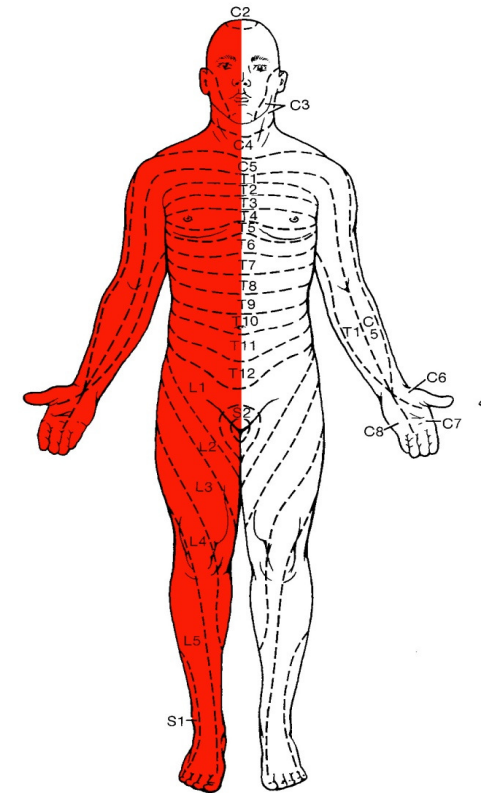
- Ataxia sensitiva
- Sinal de Romberg



DISTRIBUIÇÃO DA ALTERAÇÃO SENSITIVA

LESÃO HEMISFÉRICA

- Alteração hemicorporal, contralateral à lesão.



LESÕES CORTICAIS

PERDA DA CAPACIDADE DE DISCRIMINAÇÃO

LESÕES NO CORTEX ASSOCIATIVO

**AGNOSIAS: SERÃO DISCUTIDAS EM CONJUNTO
COM AS ALTERAÇÕES DAS FUNÇÕES CORTICAIS
SUPERIORES**

SÍNDROME DOLOROSA CENTRAL

Dor constante ou intermitente, associada a anormalidades sensitivas, especialmente térmicas

Lesão central acometendo **trato espinotalamocortical**

- *Função talâmica na sensibilidade* (tálamo é o principal núcleo sensitivo do sistema nervoso)
(anteriormente chamada síndrome dolorosa talâmica - síndrome de Dejerine-Roussy)