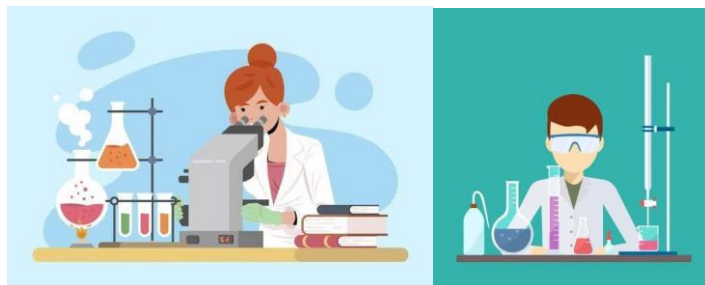


MICROBIOLOGIA EXPERIMENTAL
ESCOLA DE ENGENHARIA DE LORENA
UNIVERSIDADE DE SÃO PAULO

ESTUDOS DE CASO



Indústria de Bioinsumos-Analista de Laboratório – PARTE II

Em continuação as atividades realizadas na empresa SoluBio, solicita-se a apresentação do segundo relatório (máximo de 10 páginas) contendo: Introdução, Objetivos, Metodologia, Resultados e Discussão dos seguintes experimentos solicitados.

- 1. As células de leveduras apresentam alto teor de proteínas e capacidade de solubilizar minerais como o fosfato, apresentando-se como um grupo de microrganismos com alto potencial para promover o crescimento vegetal. Para a posterior avaliação da utilização de leveduras como Bioinsumos, seu supervisor solicita primeiramente a utilização de dois métodos de quantificação a serem utilizados em uma cultura pura de células de leveduras. Apresente os resultados obtidos e discuta as diferenças (vantagens e desvantagens de cada método).**