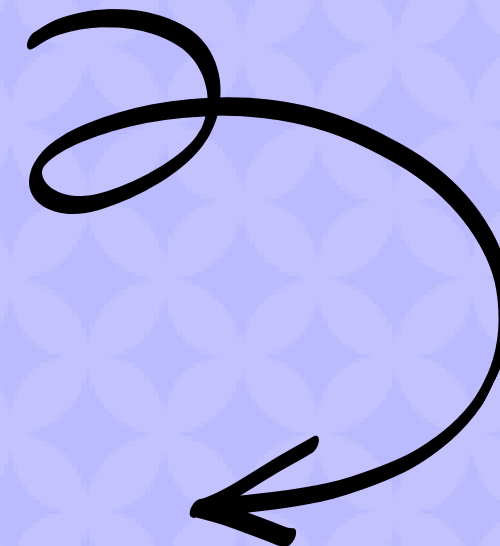
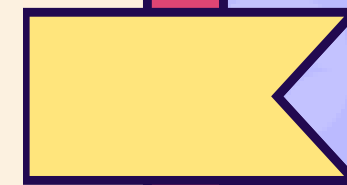
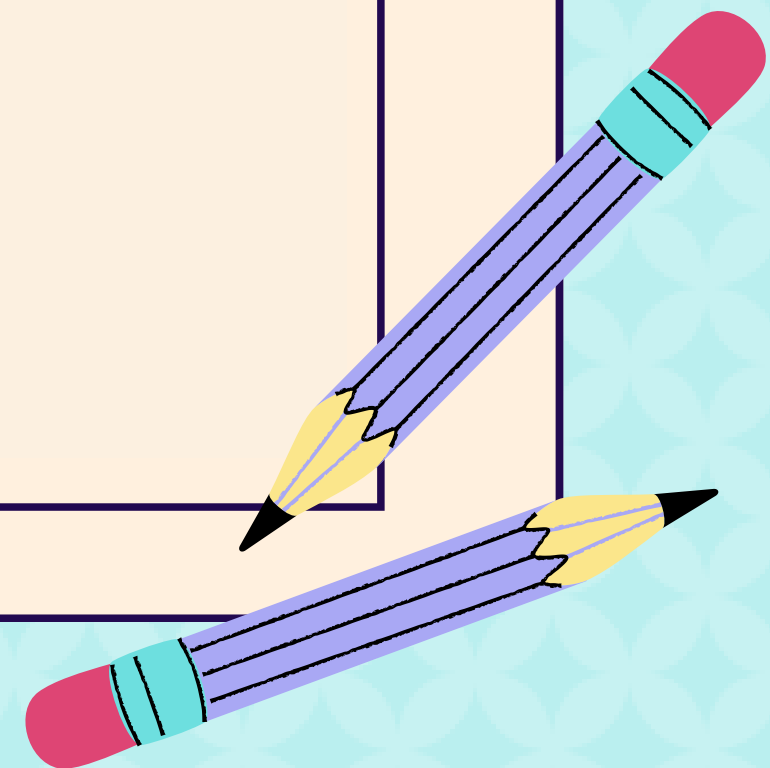
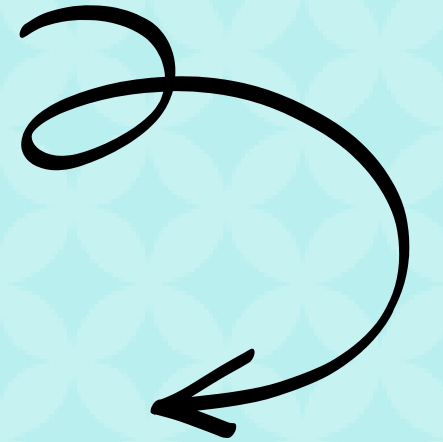
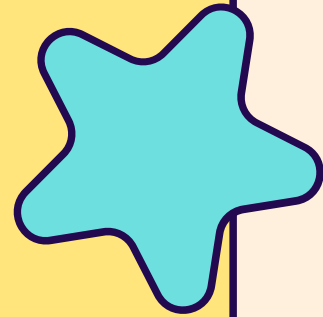


**APONTAMENTOS E  
PERCEÇÕES DO GRUPO**



# FORMULÁRIO



# OBSERVAÇÕES DO TEXTO

01

EXPECTATIVA EM  
RELAÇÃO A UM  
CONTEXTO E  
ACOMPANHAMENTO  
MAIOR DO COTIDIANO  
ESCOLAR DAS  
"PERSONAGENS"

02

SENTIMOS A  
PARTE DAS  
ESTUDANTES  
UM POUCO  
DESCONECTADA DO  
RESTANTE DO  
CAPÍTULO

# GRANDE PRESENÇA DE POSICIONAMENTO E OPINIÕES PESSOAIS NO DISCURSO DO CAPÍTULO



"QUANDO SE EXAMINAM  
NUMEROSOS LIVROS DE  
EDUCAÇÃO COMPARADA,  
VERIFICA-SE QUE UNS TANTOS  
APENAS COLIGEM  
INFORMAÇÕES DESCRITIVAS  
SOBRE SISTEMAS NACIONAIS  
DE ENSINO, E QUE OUTROS, AO  
CONTRÁRIO, SERVINDO-SE  
APENAS DE ALGUNS DESSES  
DADOS, VEICULAM OPINIÕES  
PESSOAIS DE SEUS AUTORES,  
OU INTERPRETAÇÕES  
SIMPLESMENTE DOUTRINÁRIAS,  
AO INFLUXO DE UMA IDEOLOGIA  
QUALQUER" (FILHO, LOURENÇO)

AO LONGO DO CAPÍTULO A AUTORA ANALISA E APRESENTA DADOS SOBRE A **FORMAÇÃO DE PROFESSORES** NOS ESTADOS UNIDOS

EM MUITOS MOMENTOS ATRIBUINDO A MESMA A CULPA PELA QUALIDADE DA EDUCAÇÃO ESTADUNIDENSE DESCONSIDERANDO DEMAIS FATORES

**MAURICE  
TARDIF**

**SABERES DA FORMAÇÃO PROFISSIONAL**

CONJUNTO DOS SABERES TRANSMITIDOS PELAS INSTITUIÇÕES DE FORMAÇÃO

**SABERES DA EXPERIÊNCIA**

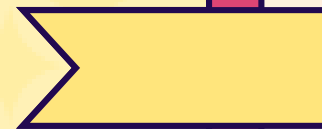
OS PRÓPRIOS PROFESSORES NO EXERCÍCIO DE SUA FUNÇÃO E NA PRÁTICA DE SUA PROFISSÃO, DESENVOLVEM SABERES ESPECÍFICOS



# REFLEXÕES SOBRE AS CARTAS



HTTPS://DOCS.GOOGL  
LE.COM/FORMS/D/1KS  
REKGYYS9HZMQZR  
B-  
KEWG1KKYHHZ2OSQ  
PXFEOOLK/EDIT?  
USP=DRIVESDK



# OBRIGADA PELA ATENÇÃO

**Fernanda Stacco 11869751**

**Grazielle de Oliveira 12732913**

**Laura Coutinho 12525022**

**Luana de Oliveira 12697309**

**Maria Lucena 12524765**

**Maria Luiza 12730056**

**Sarah Farias 12524921**

