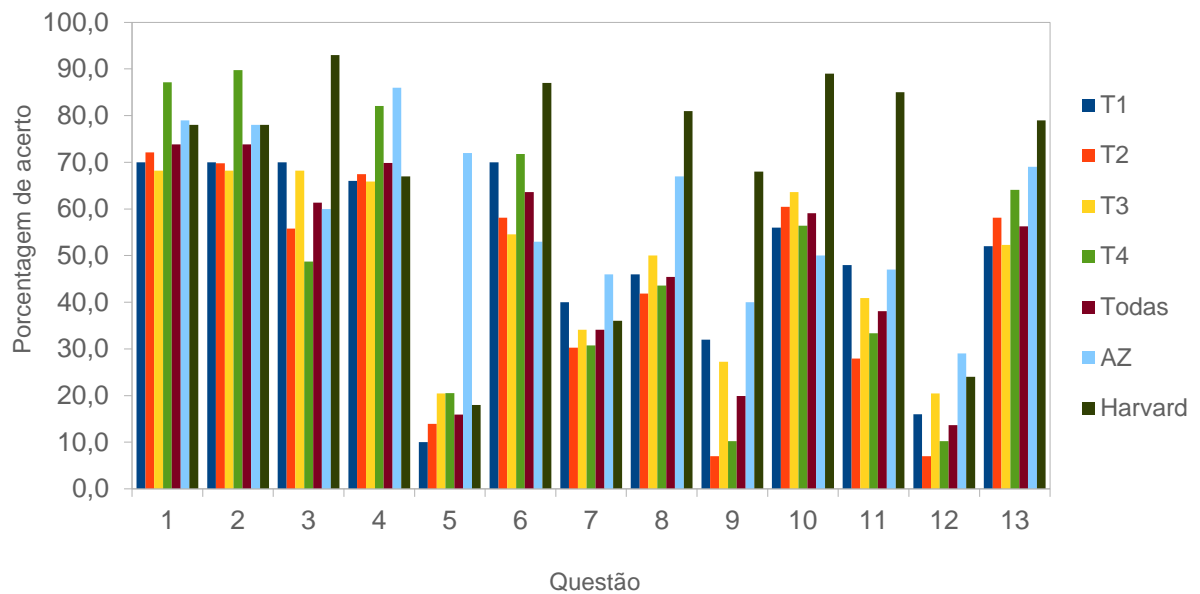


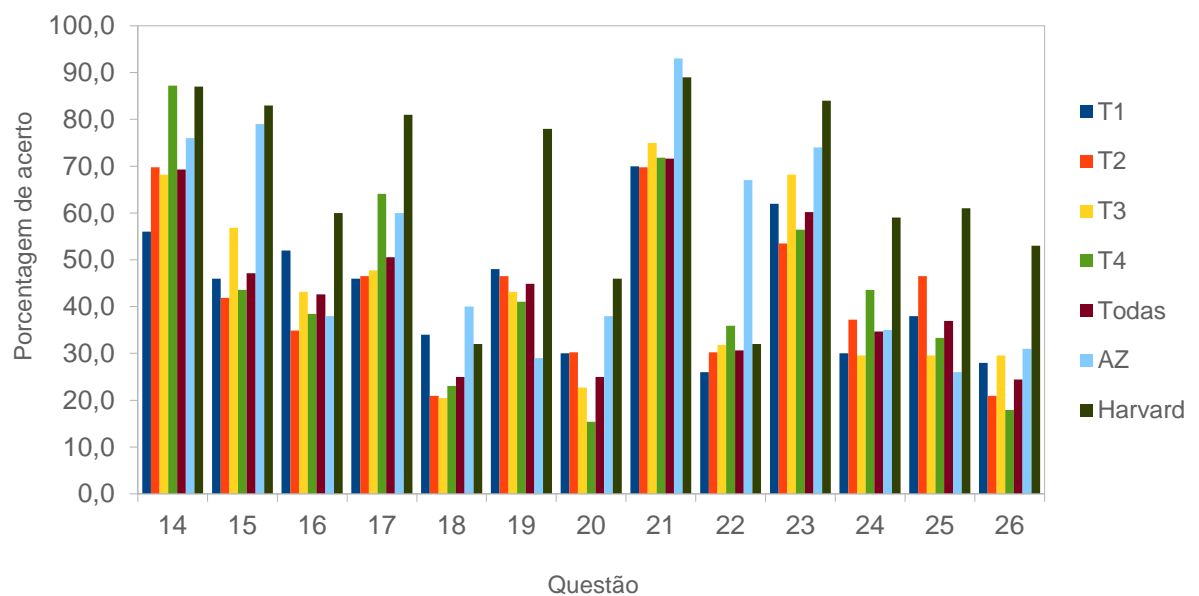
Estadística da Prova Teste Inicial – Introdução à Física – 2013

Gráficos comparativos entre as turmas do IFUSP e a aplicação do mesmo teste na Universidade Harvard.

Porcentagem de acertos - Questões 1 - 13..

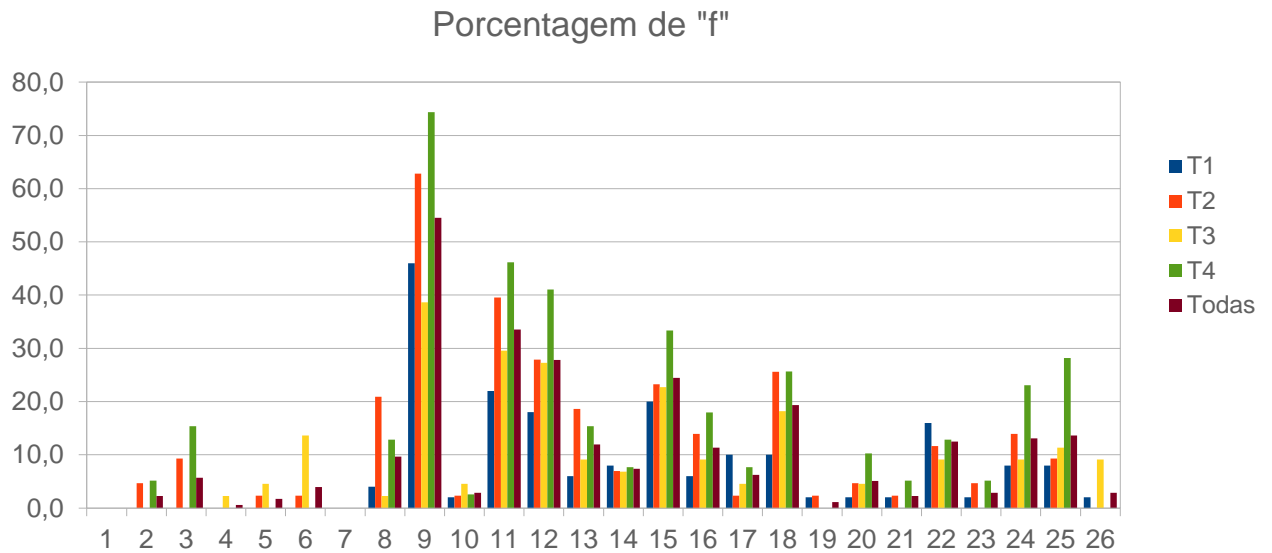


Porcentagem de acertos - Questões ..13 - 26



Estatística da Prova Teste Inicial – Introdução à Física – 2013

Gráficos comparativos entre as turmas.



Porcentagem de acertos referentes aos conceitos abordados nas questões

