

CAPÍTULO 3

Aula 12

Circuitos Grampeadores, Limitadores e Dobradores de Tensão

Prof. Sedra
PSI3321

Eletrônica I – PSI3321

Programação para a Segunda Prova

11 ^a 05/04	Circuito retificador em ponte. Circuito retificador de meia onda com o capacitor de filtro.	Sedra, Cap. 3 p. 109-111
12 ^a 08/04	Retificador de onda completa com capacitor de filtro, superdiodo. Exercícios (exemplo 3.9).	Sedra, Cap. 3 p. 112-115
13 ^a 12/04	Circuitos limitadores, circuitos grampeadores, dobrador de tensão, exercícios: 3.27, 3.28.	Sedra, Cap. 3 p. 115-118
14 ^a 15/04	Conceitos básicos de dispositivos semicondutores: silício dopado, mecanismos de condução (difusão e deriva), exercícios.	Aula avulsa + Sedra, Cap. 3 p. 117-121
15 ^a 26/04	Modelos de cargas, junção pn na condição de circuito aberto, potencial interno da junção, junção pn polarizada, exercícios.	Aula avulsa + Sedra, Cap. 3 p. 121-126
16 ^a 29/04	Distribuição de portadores minoritários na junção pn diretamente polarizada. Dedução elementar da equação de corrente na junção pn, exercícios.	Aula avulsa + Sedra, Cap. 3 p. 127-128
17 ^a 03/05	Capacitância de difusão, largura da região de depleção da junção pn polarizada, capacitância de depleção, a junção pn na região de ruptura (efeito zener e efeito avalanche), exercícios.	Sedra, Cap. 3 p. 124-125 e p. 128-129
18 ^a 06/05	Aula de Exercícios	

2^a. Semana de Provas (09/05 a 13/05/2016)

Data: 11/05/2016 (quarta feira) – Horário: 13:10h às 15:10h

PSI3321

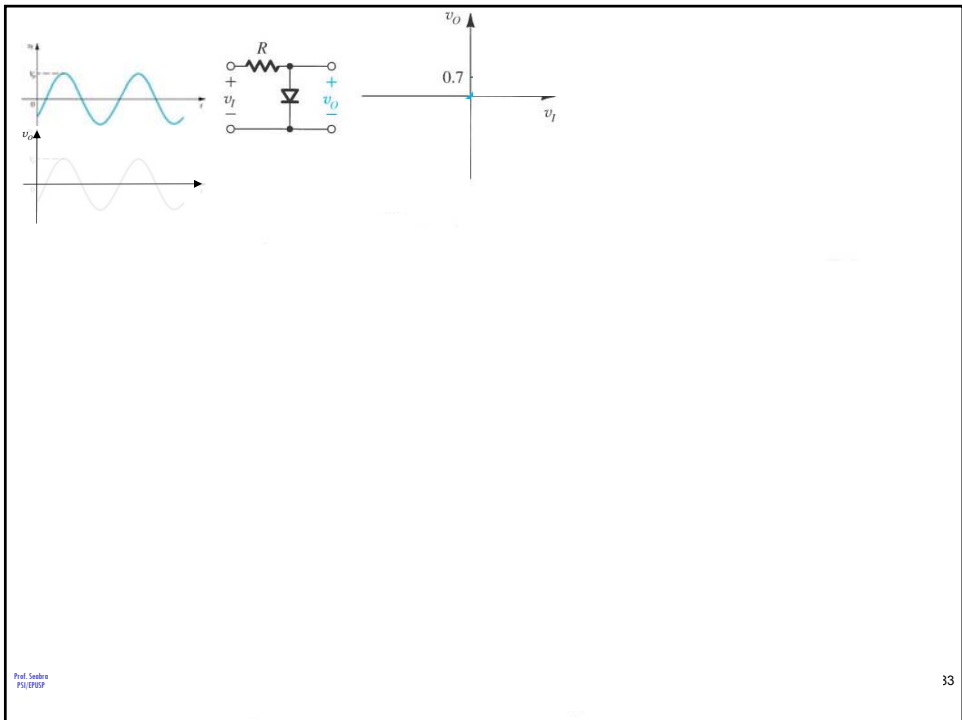
12ª Aula:

Circuitos Grampeadores, Limitadores e Dobradores de Tensão

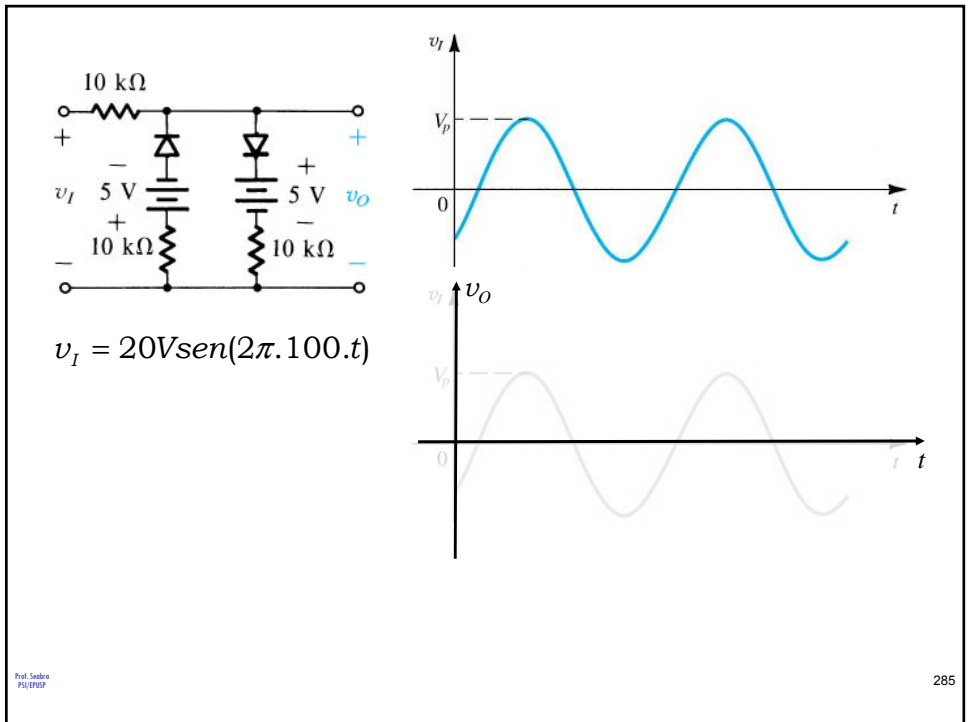
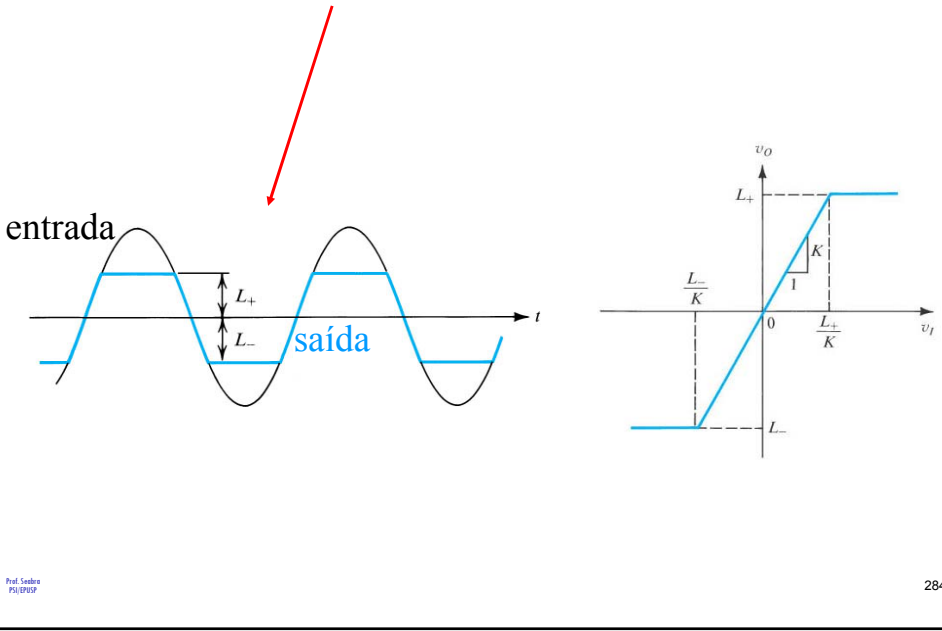
Ao final desta aula você deverá estar apto a:

-Explicar o funcionamento de circuitos limitadores, grampeadores e dobradores de tensão

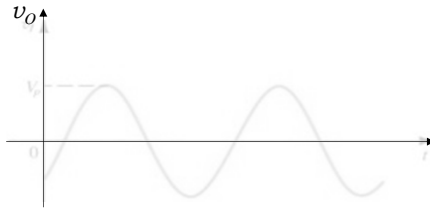
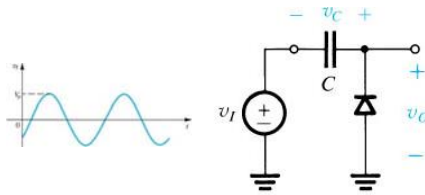
-Aplicar técnicas de análise de circuito para compreender o funcionamento de circuitos envolvendo diodos, resistores e capacitores



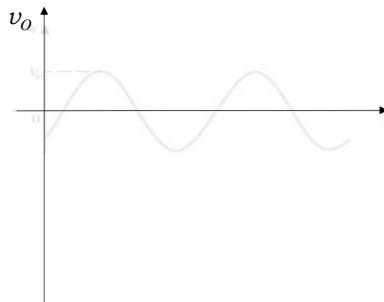
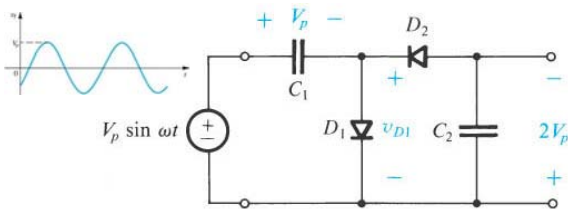
Circuitos Limitadores e Grampeadores



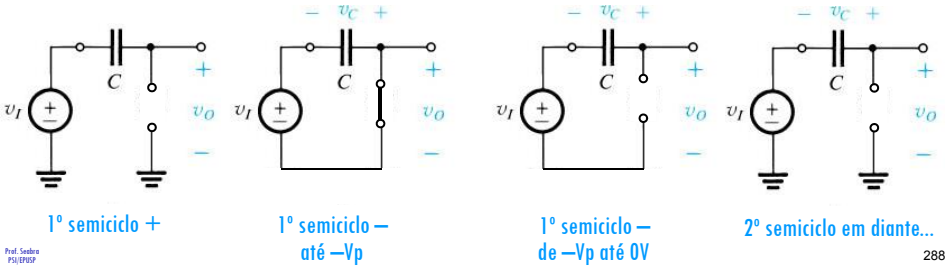
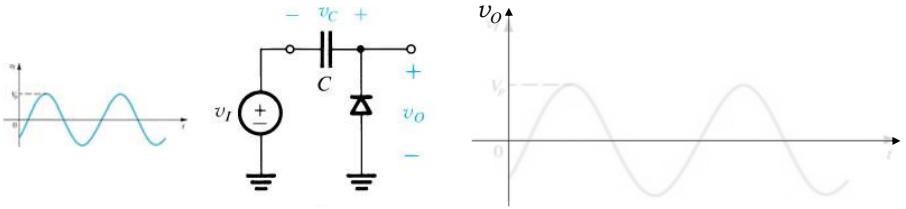
Circuito Grampeador



Dobrador de Tensão



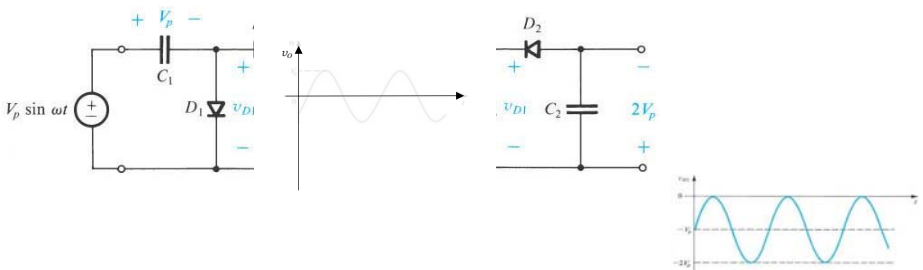
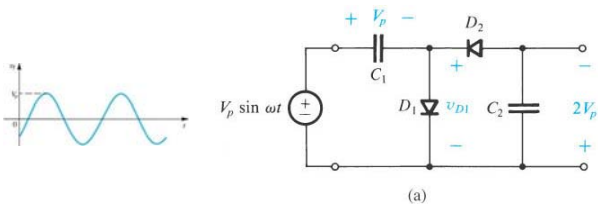
Circuito Grampeador



Prof. Sombra
PSL/UFOP

288

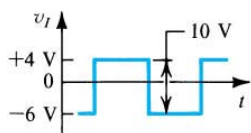
Dobrador de Tensão



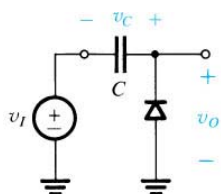
Prof. Sombra
PSL/UFOP

289

Circuito Grampeador

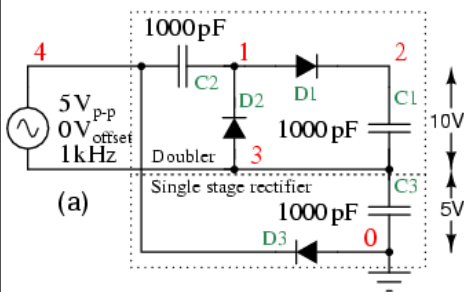


(a)



(b)

Triplicador de Tensão



(a)

