

ESTUDO SABE: de qual velhice falamos e como reordenar as políticas públicas frente a essas demandas

Yeda Duarte
Universidade de São Paulo



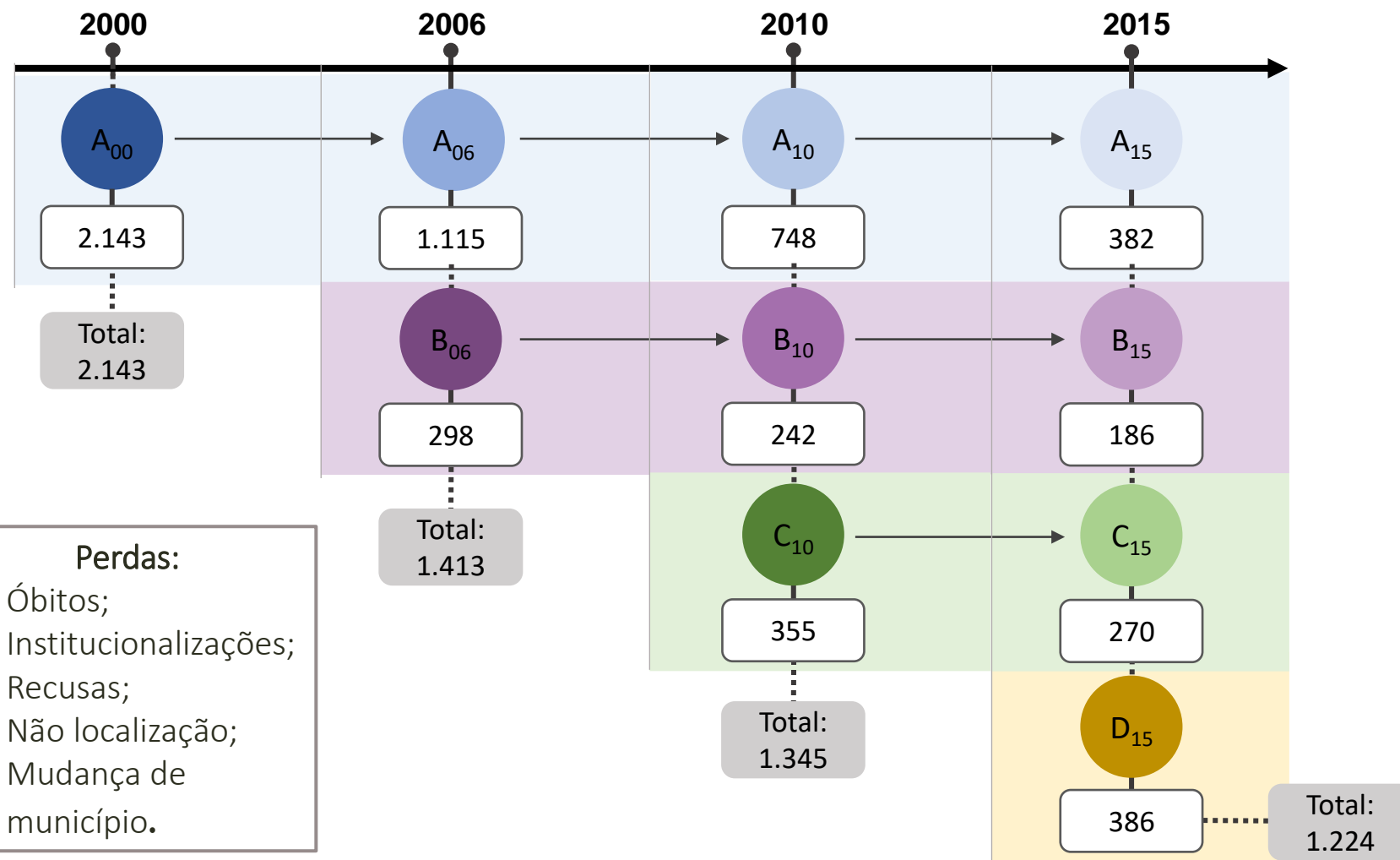


ESTUDO SABE



Organização Pan-Americana da Saúde

Escritório Regional para as Américas da Organização Mundial da Saúde



- Perdas:**
- Óbitos;
 - Institucionalizações;
 - Recusas;
 - Não localização;
 - Mudança de município.

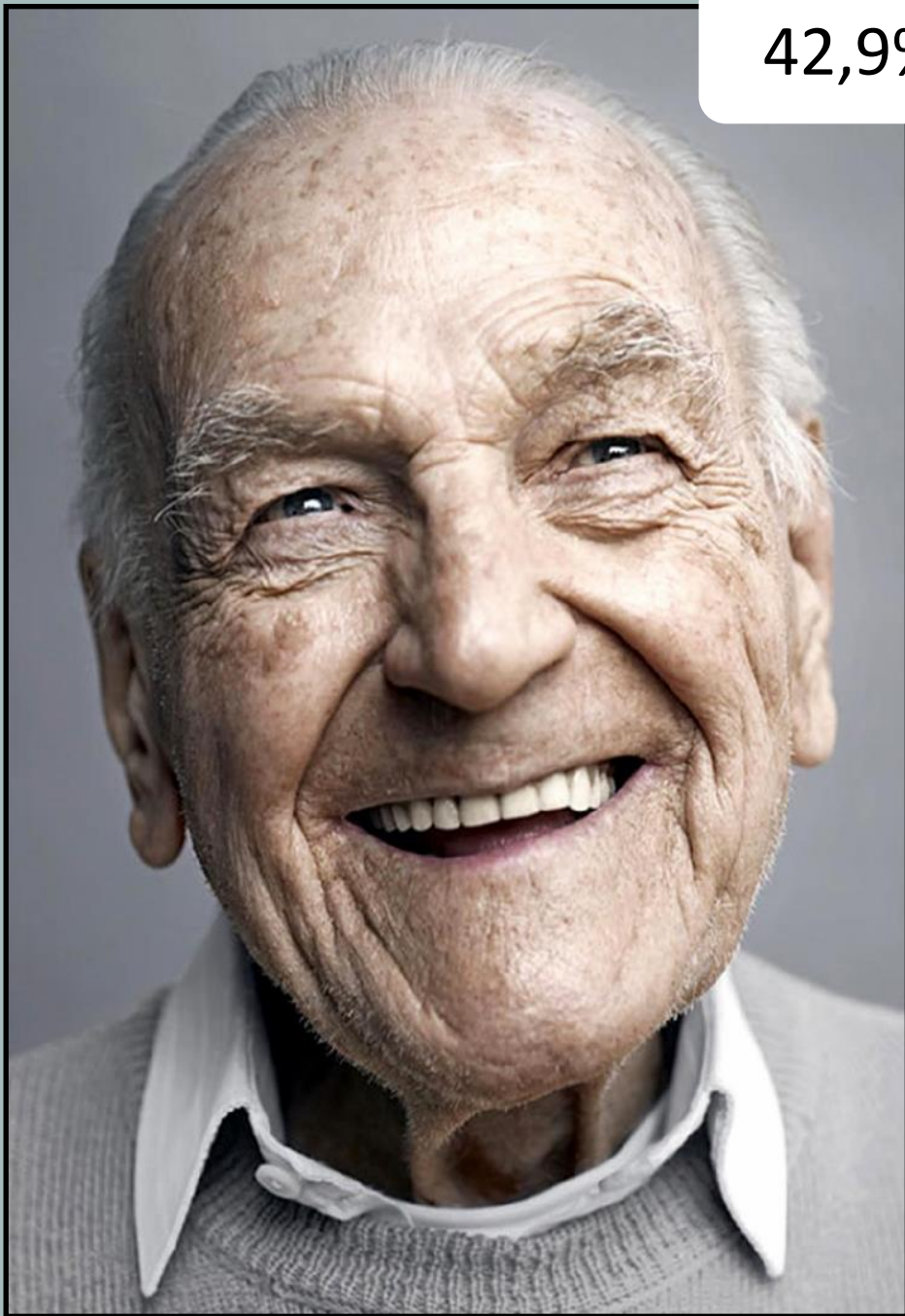


SÃO PAULO É A QUINTA MAIOR CIDADE DO MUNDO
12,4 MILHOES HABITANTES

1.9 MI. IDOSOS
≥ 60 ANOS (13%)

60 - 64 anos: 32,4 %
65 - 69 anos : 24,2%
70 - 74 anos : 17,1%
75 anos e + : 26,3%





42,9%



57,1%

60 a 69 anos – 54,3%
70 a 79 anos – 30,4%
80 anos e + - 15,3%

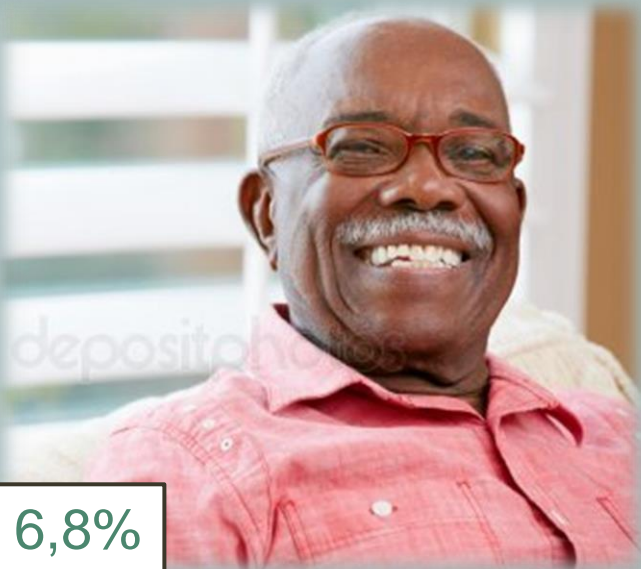
Idade média - 74,3 anos



55,3% casados 28,1% viúvos
10,3% divorciados 6,2% solteiros



ETNIA REFERIDA



32,7% ainda trabalham

♂ = 44,6%

♀ = 23,4%

Sem renda - 8,1%

< 1 SM - 4,4%

1 SM - 22,5%

1 a 2 SM - 23,8%

2 a 4 SM - 26,2%

≥ 4 SM - 15,0%

52,8%

consideram sua renda
suficiente para suas
despesas!





ARRANJO FAMILIAR

Mora sozinho	15,7
Casal	23,9
Bigeracional	29,4
Trigeracional	17,6
Somente idosos	3,0
Idoso + neto	8,1
Não familiares	0,6
Outros familiares	1,9



ARRANJO FAMILIAR

Mora sozinho	15,7
Casal	23,9
Bigeracional	29,4
Trigeracional	17,6
Somente idosos	3,0
Idoso + neto	8,1
Não familiares	0,6
Outros familiares	1,9



42,6%
(± 810.000 pessoas)

somente idosos na
residência

TUDO IDOSO É
DOENTE?





Muitos idosos tem
doenças crônicas!
Isso significa “ser
doente”?

NÃO!!!

Muitos idosos tem
doenças crônicas!
Isso significa “ser
doente”?



DISTRIBUIÇÃO (%) DOS IDOSOS SEGUNDO DOENÇAS CRÔNICAS REFERIDAS

DOENÇA REFERIDAS	TOTAL %
HIPERTENSÃO	66,3
DOENÇAS OSTEOMUSCULARES	33,8
DOENÇA CARDIOVASCULAR	23,8
DIABETES	28,3
OSTEOPOROSE	16,0
CÂNCER	9,3
DOENÇA PULMONAR	7,9
DOENÇA CEREBROVASCULAR	6,9
HIV / AIDS	0,2
HEPATITE B, C ou D	3,1
DOENÇA PSIQUIÁTRICA	8,8
DEPRESSÃO	16,0



DISTRIBUIÇÃO (%) DOS IDOSOS SEGUNDO OUTRAS CONDIÇÕES DE SAÚDE REFERIDAS

OUTRAS CONDIÇÕES DE SAÚDE	TOTAL %
MULTIMORBIDADE	60,0
POLIFARMÁCIA	38,8
SINTOMAS DEPRESSIVOS	17,4
DOR CRÔNICA	41,7
QUEDA ÚLTIMO ANO	28,8
INCONTINÊNCIA URINÁRIA	25,4
INCONTINÊNCIA FECAL	6,8



DISTRIBUIÇÃO (%) DOS IDOSOS SEGUNDO PRESENÇA DE DECLÍNIO COGNITIVO E SEXO



DECLÍNIO COGNITIVO	%
SIM	13,6
NÃO	86,4

(± 260 mil pessoas)

DECLÍNIO COGNITIVO (%) X SEXO	
HOMENS	MULHERES
12,6	14,4

FRAGILIDADE



Não frágil = nenhum componente
Pré-frágil = 1 ou 2 componente
Frágil = 3 ou mais componente

Adaptado de Fried *et al*, 2001

FRAGILIDADE

FRAGILIDADE	TOTAL	HOMENS	MULHERES
NÃO FRÁGIL	32,7	31,5	33,7
PRÉ-FRÁGIL	56,1	59,9	53,1
FRÁGIL	11,2	8,6	13,2

67,3% dos idosos em processo de fragilização

(± 1.3 mi pessoas)



MAS ENTÃO, OS
IDOSOS SÃO DOENTES!



POLÍTICA NACIONAL DE
SAÚDE DA PESSOA IDOSA

18/10/2006

CAPACIDADE
FUNCIONAL



COMO ISSO É
AVALIADO?



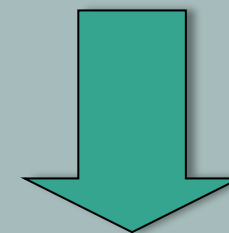
CAPACIDADE FUNCIONAL

Necessidade de ajuda no
desempenho das atividades
cotidianas





CAPACIDADE FUNCIONAL



**INDEPENDENTE
DEPENDENTE
(parcial ou totalmente)**

BRASIL (ELSI)

CAPACIDADE
FUNCIONAL

Idosos vulneráveis à
fragilização – **23,2%**

Idosos Independentes – **76,8%**



ATIVIDADES BÁSICAS DE VIDA
DIÁRIA – 24%
± 460 mil pessoas

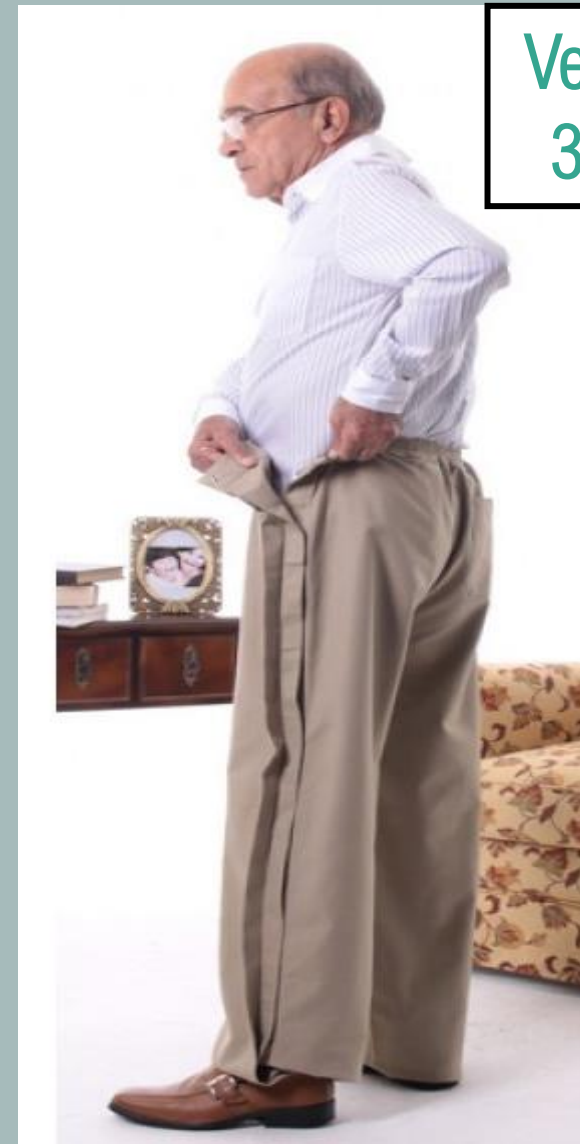


Necessidade de cuidador presencial

DIFICULDADE NO DESEMPENHO DAS ABVDs



Locomoção = 9,0%
171.000 pessoas



Vestir –se = 18,3%
347.700 pessoas

DIFICULDADE NO DESEMPENHO DAS ABVDs



Banho = 8,6%
163.400 pessoas

Ir ao banheiro sozinho = 8,4%
159.600 pessoas



DIFICULDADE NO DESEMPENHO DAS ABVDs



Levantar/sentar da cama ou
cadeira = 12,5%
237.500 pessoas

Comer a partir de um prato = 3,7%
70.300 pessoas



ATIVIDADES INSTRUMENTAIS
DE VIDA DIÁRIA – 46%
± 874 mil pessoas



Reorganização da dinâmica de
vida pessoal / familiar



DIFICULDADE NO DESEMPENHO DAS AIVDs



Fazer compras = 16,6%
315.400 pessoas



Utilizar transporte = 18,7%
355.300 pessoas

DIFICULDADE NO DESEMPENHO DAS AIVDs

Administrar os próprios remédios = 12,1%
229.900 pessoas



Usar o telefone = 7,9%
150.100 pessoas



DIFICULDADE NO DESEMPENHO DAS AIVDs



Controlar as próprias finanças; lidar com dinheiro = 11,6%
220.400 pessoas

DIFICULDADE NO DESEMPENHO DAS AIVDs



Tarefas domésticas leves = 12,1%
229.900 pessoas

Tarefas domésticas pesadas = 33,7%
640.300 pessoas



E as pessoas idosas que
residem sozinhas, quem são
e como estão?



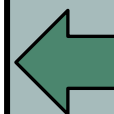
15,7%
298.300 pessoas idosas
♂ 10,4% ♀ 19,8%



Residem sozinhos:
2000 – 13,2%
2015 – 15,7%



≥ 75 anos = 41,5%
(124.000 idosos)
≥ 90 anos = 5,7%
(17.000 idosos)



IDADE	%
60 a 69 anos	44,5
70 a 79 anos	27,5
80 anos e mais	28,0

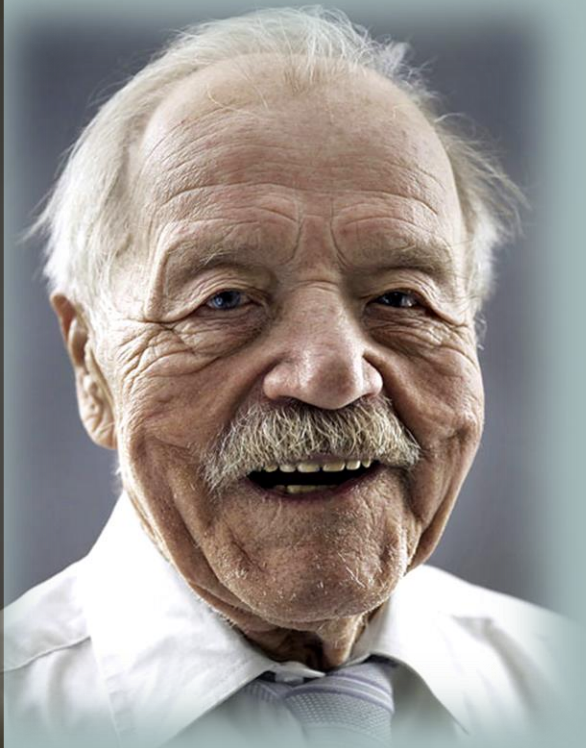
ALGUMAS INFORMAÇÕES ENTRE OS IDOSOS QUE RESIDEM SOZINHOS, Estudo SABE, 2015-2017



INFORMAÇÕES	%
NÃO RESIDIAM SOZINHOS NOS 5 ANOS ANTERIORES	34,4
Casamento dos filhos	30,2
Falecimento do conjuge	39,0
GOSTAM DE RESIDIR SOZINHOS	76,3
MUDARAM DE RESIDENCIA NOS 5 ANOS ANTERIORES	14,1
Separação conjugal	15,4
Questões imobiliárias	22,1
TEM FILHOS	84,9



ALGUMAS INFORMAÇÕES ENTRE OS IDOSOS QUE RESIDEM SOZINHOS, Estudo SABE, 2015-2017



CONDIÇÕES AVALIADAS	%
MULTIMORBIDADES	63,1
DECLÍNIO COGNITIVO	15,0
REFERE SAÚDE REGULAR / RUIM	50,8
SINTOMAS DEPRESSIVOS	15,7
QUEDAS	15,9
POLIFARMÁCIA	47,3
DIFICULDADE NO DESEMPENHO DE ABVDs	26,7
EM PROCESSO DE FRAGILIZAÇÃO	65,1



194 mil
idosos

80.000
idosos



% DE IDOSOS QUE RESIDEM SOZINHOS QUE NÃO CONTAM COM AJUDA DE NINGUEM:



- Atividades fora de casa - 5.6%
(16.700 pessoas idosas)
- Atividades dentro de casa - 2,9%
(8.650 pessoas idosas)





**COVID-19, 60+:
QUE EPIDEMIA É ESSA?**

**ESTUDO SABE
2020 / 2022**

SABE – COVID 2020



664



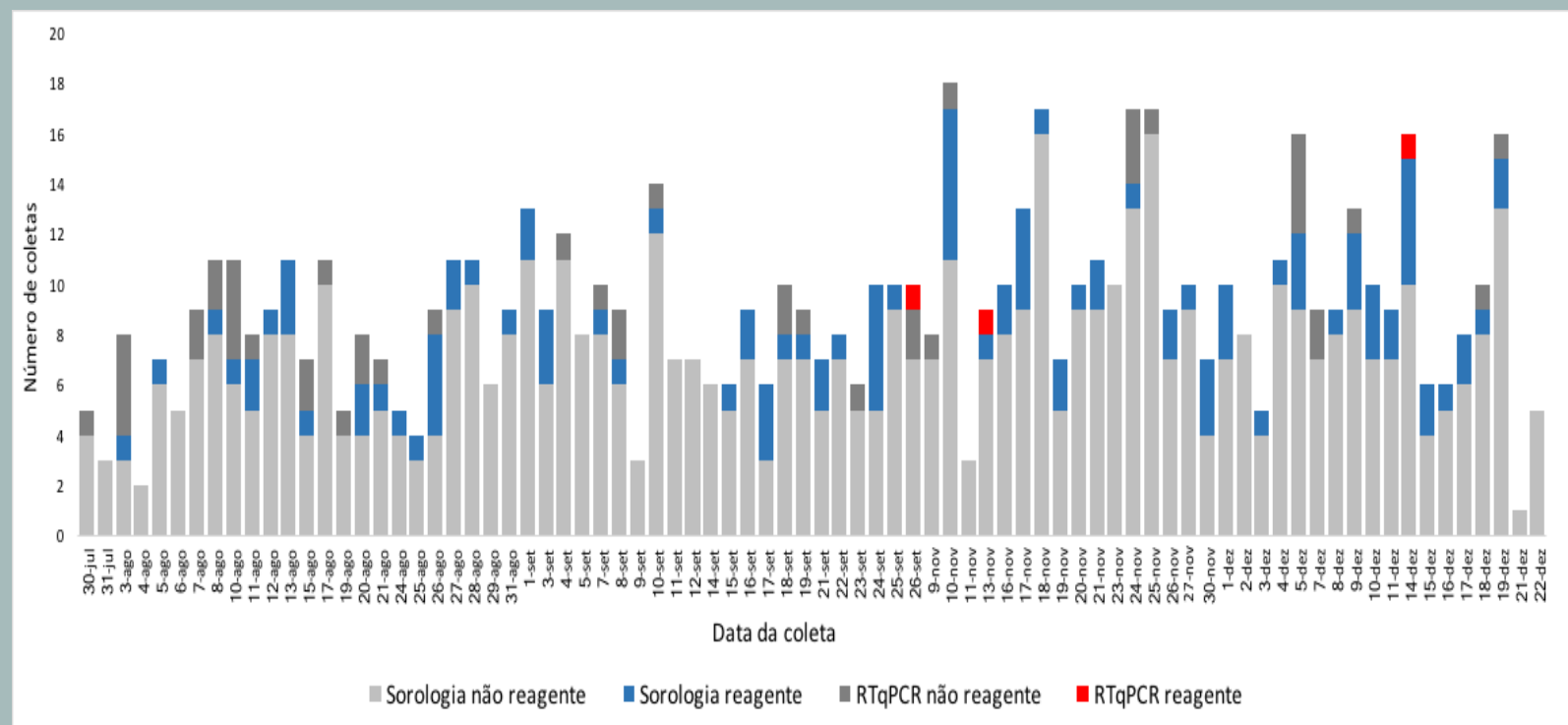
1.081

idosos

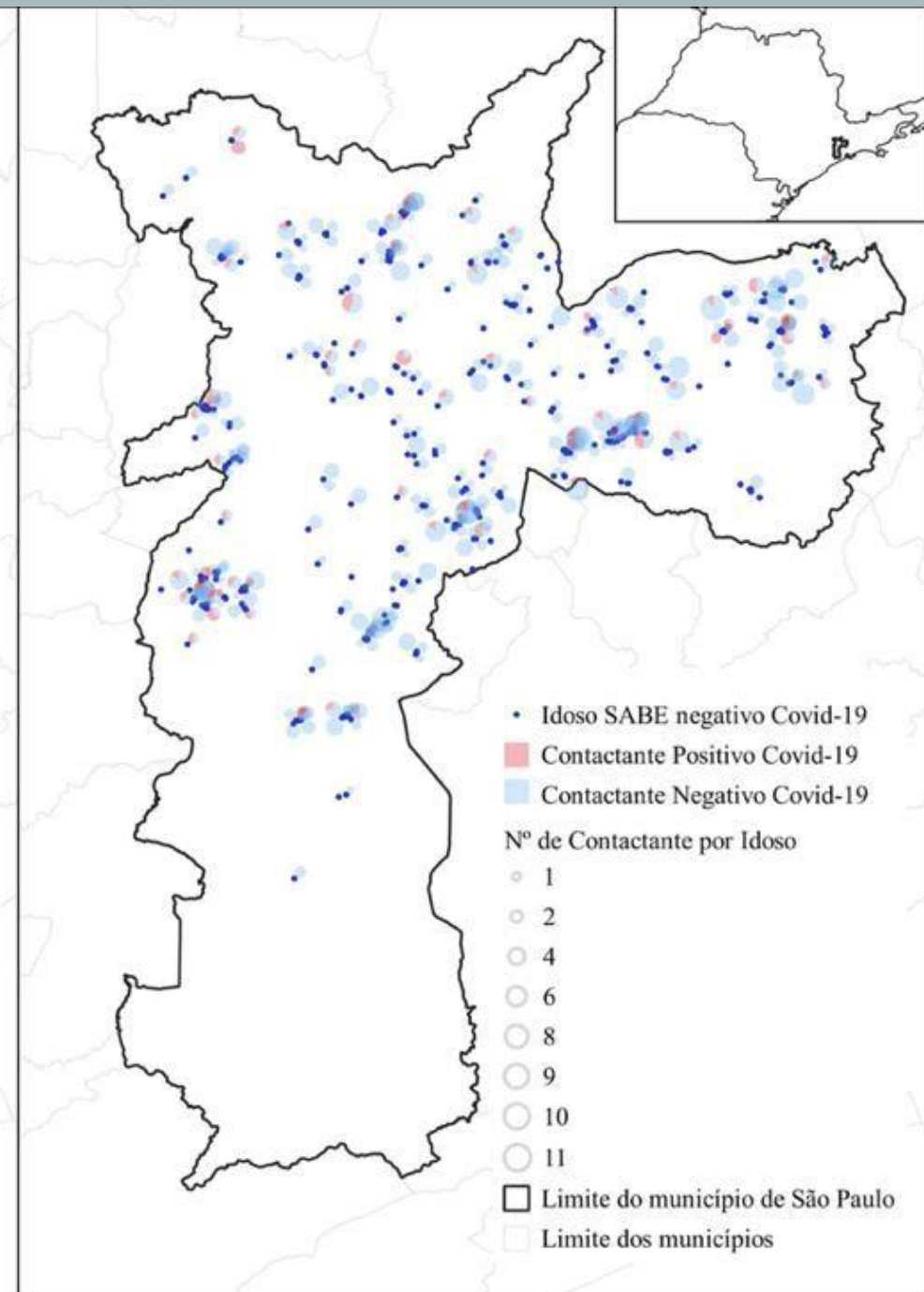
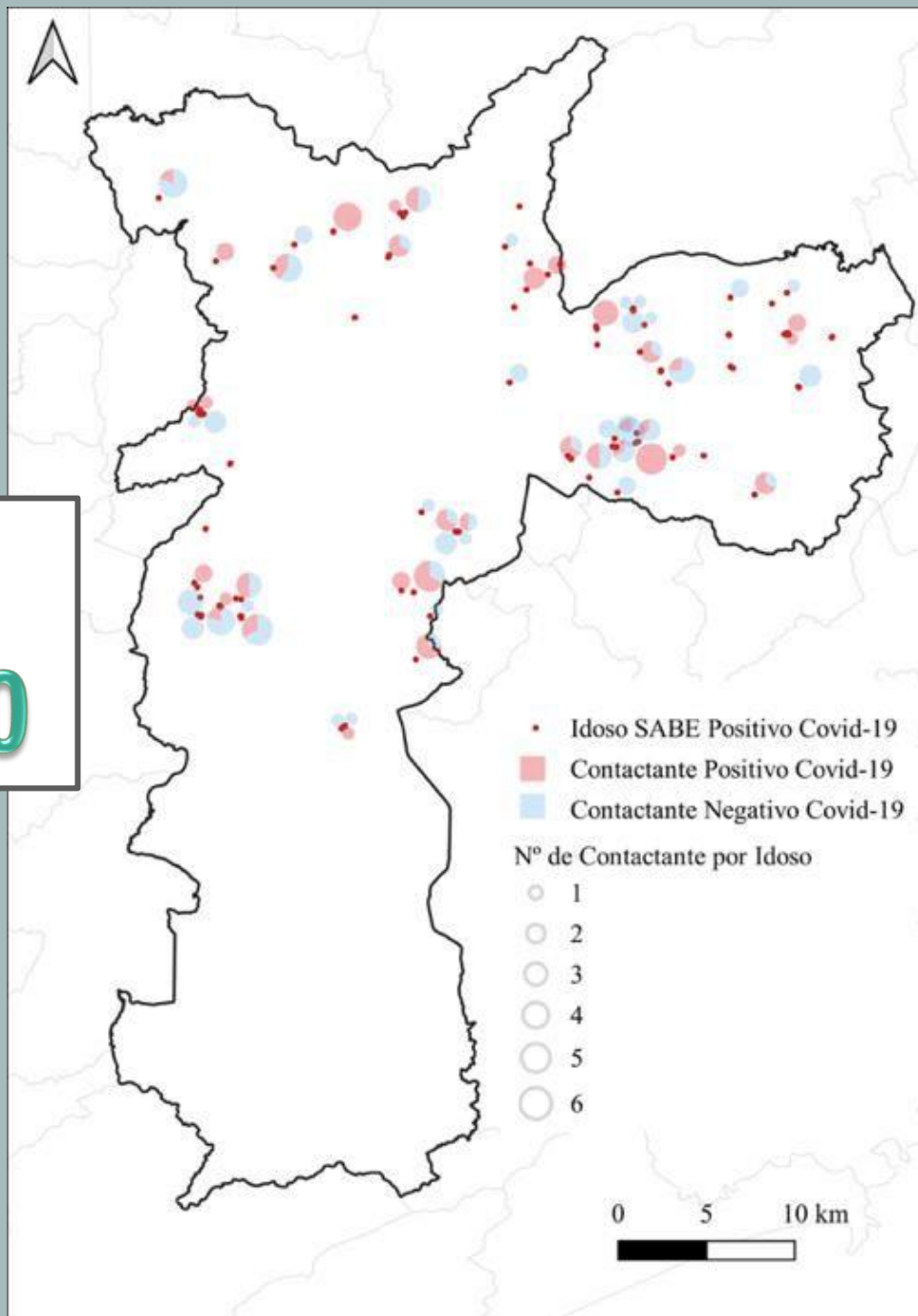
contatos

1.745 testes sorológicos
(idosos e contatos)

207 RT-qPCR
(sintomáticos)



SABE – COVID 2020



SABE – COVID 2020



32.9 %



67.3 %

Idade média = 73,9 anos

19.4% residiam sozinhos

80.6% residiam acompanhados:

- 45,9% uma pessoa
- 24,4% - duas pessoas
- 12.9% - três pessoas

13.6% dos idosos de 60-79 anos apresentaram resultados positivos pelo teste sorológico

3.9% dos mais longevos (80 anos e mais) apresentaram resultados positivos por meio do RT-PCR



SABE – COVID 2020

COM QUEM PODERIAM CONTAR?



- **90.4%** familiares
- **4.2%** com um não parente (vizinho, amigo, empregado ou cuidador)
- **5,4%** referiram não ter ninguém para chamar sendo essa resposta mais prevalente entre os homens e mais novos.



SABE – COVID 2020



36.1% conseguiram manter as medidas restritivas sendo mais prevalente entre os idosos mais longevos.

62,6% referiram não terem cumprido ou o terem feito de forma parcial, mais prevalente entre os homens (83.7%);

97,7% referiram o uso de medidas protetivas quando da necessidade de saírem de casa.



SABE – COVID 2020



31,8% referiram ter necessitado de atendimento de saúde

21,0% referiram a interrupção de algum tratamento em decorrência da pandemia;

21,7% adoeceram no período sem ser pelo coronavírus;

7,7% necessitaram ser hospitalizados

28.0% - problemas respiratórios

24.0% - necessidade de cirurgia

20.0% - problemas cardiocirculatórios

USO DE TECNOLOGIAS DIGITAIS



32,2% referiram utilizá-las, sendo mais frequente entre os homens e diminuindo progressivamente com o avançar da idade

25.2% referiram uso de telefones, fixos ou celulares para contato com o meio exterior

77,8% não faziam uso desses dispositivos sendo mais prevalente entre as mulheres e entre os idosos longevos



SABE – COVID 2020



IMPACTO DA PANDEMIA



16,0% afirmaram ter buscado reorganizar sua rotina e desenvolver novas atividades no período;

52,8% afirmaram que suas rotinas foram modificadas com a pandemia sendo:

- ✓ **47,3%** impactaram negativamente
- ✓ **21,0%** impactaram positivamente



SABE – COVID 2020



IMPACTO DA PANDEMIA


MUDANÇAS POSITIVAS

- 17.9%** - maior proximidade com a família,
- 13.7%** - início/aprendizado de coisas novas
- 9.5%** - tornaram-se mais compreensivo

MUDANÇAS NEGATIVAS

- 27.8%** - não poder sair de casa
- 19.3%** - distanciamento de familiares/amigos
- 10.7%** - problemas laborais/financeiros

O QUE FIZERAM FRENTE ÀS MUDANÇAS?



68,8% desses referiram ter se adaptado a essas mudanças reforçando o importante papel da resiliência entre as pessoas idosas;

27,5% referiram não ter feito nada, ou seja, se conformaram com a situação mesmo que o incomodasse e,

3,7% referiram “outras medidas” sendo que “orar” foi a principal medida referida.

SABE – COVID 2020



VISITAS NA PANDEMIA



47.4% das pessoas idosas referiram ter recebido visitas durante a pandemia:

- **73,5%** afirmaram que os visitantes utilizaram medidas protetivas todo o tempo da visita;
- **9,3%** o fizeram em alguns momentos;
- **14,3%** não o fizeram, expondo os idosos à possível contaminação

O QUE FARÁ QUANDO A PANDEMIA ACABAR?



25.0% - VIAJAR

20.4% - REENCONTRAR FAMILIARES / AMIGOS

14.3% - PASSEAR LIVREMENTE

11.5% - VOLTAR À ROTINA

11.2% - NÃO SABE / NÃO PENSOU



**TUDO IDOSO É
DOENTE?**



APESAR DE TODAS AS RESTRIÇÕES, PERDAS E INCERTEZAS....

SENTEM-SE FELIZES

76,0%

90,0% (pandemia)

**SENTEM-SE SATISFEITOS
COM A VIDA (resiliência)**

87,1% 88,7% (pandemia)

TUDO IDOSO É
DOENTE?



TUDO IDOSO É
DOENTE?

@velhice não é doença

OMS – CID 11

Código MG2A = velhice

Capítulo XXI – Achados clínicos e problemas de
Saúde não classificados em outro local



TUDO IDOSO É
DOENTE?

@velhice não é doença

Dezembro 2021 – Código foi retirado

Achados clínicos e problemas

de não classificados em outro local





**ONU declara 2021-2030 como a
Década do Envelhecimento**

A **Década do Envelhecimento Saudável** (2021-2030) é um movimento global que compreende que vidas mais longas merecem ser vividas com mais saúde e oportunidades e, consiste em dez anos de colaboração multissetorial para promover o **envelhecimento saudável** e melhorar a vida de pessoas idosas, suas famílias e comunidades.



Combater o preconceito etário - IDADISMO

Desenvolver ambientes amigáveis aos idosos

Alinhamento de Sistemas de Saúde e

Cuidados de Longa Duração



Para finalizar, duas
questões são importantes



Em que mundo queremos
ENVELHECER?



Como poderemos
COLABORAR?



OBRIGADA!

@OQUEROLANAGERONTO
(YouTube)
yedausp@gmail.com
(11) 99342-7747 (WhatsApp)

