

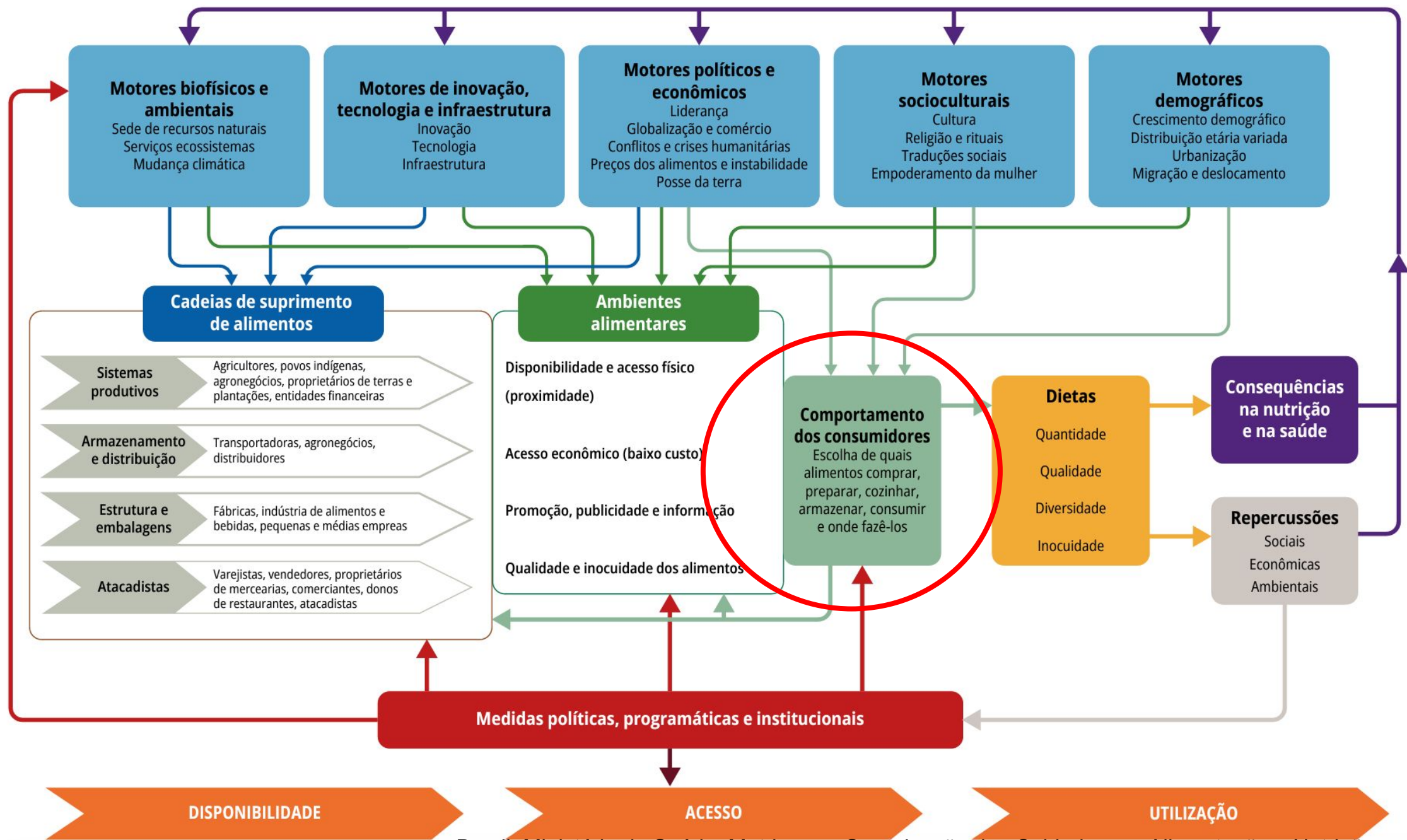


# Determinantes comerciais da escolha alimentar

HNT5778 - Determinantes das escolhas e comportamentos alimentares

•Atividade em aula - 2023





Fonte: Traduzido e adaptado de CFS, 2017.

Brasil. Ministério da Saúde. Matriz para Organização dos Cuidados em Alimentação e Nutrição na Atenção Primária à Saúde 2022.



**ACT**  
Promoção da Saúde

**idec**  
Instituto Brasileiro de  
Defesa do Consumidor

# DOSSIÊ ***BIG FOOD:***

Como a indústria interfere  
em políticas de alimentação

2022

# Para que um Dossiê Big Food?

**PAPEL DA SOCIEDADE CIVIL:**  
Sistematização e exposição  
das APC e conflitos dos  
interesses públicos com os  
privados



Ações políticas corporativas (APC) e conflitos entre os interesses públicos e privados: entrave para ambientes alimentares saudáveis

8 casos emblemáticos em que diferentes estratégias influenciaram a tomada de decisão em políticas públicas

Táticas: influência política, ações judiciais, estratégias argumentativas, criação de narrativas para defender interesses econômicos e enfraquecer as evidências da NOVA

## Taxonomia das estratégias instrumentais e discursivas utilizadas pela indústria de alimentos e bebidas



### ATUAÇÃO EM COALIZÃO



Estratégia Instrumental

Estabelecimento de relação com terceiros (formadores de opinião e instituições de saúde)

Envolvimento na comunidade

Relação com a mídia; construção de 'eleitorado'

Fragmentação e desestabilização da oposição

Patrocínio de eventos, parcerias público-privadas, relação com organizações e profissionais de saúde, jornalistas e influenciadores, ações junto à sociedade, filantropia corporativa, entre outros.



### GERENCIAMENTO DE INFORMAÇÃO



Estratégia Instrumental

Produção e amplificação (divulgação) de informações favoráveis ao setor

Supressão de evidências de apoio à saúde pública ou que sejam contrárias aos seus interesses

Utilização de cientistas como consultores ou porta-vozes para passar credibilidade

Financiamento de pesquisa, eventos científicos e acadêmicos, supressão de evidências desfavoráveis ou seleção de evidências incompletas, incluindo aquelas não revisadas por pares ou não publicadas (*cherry picking*), ênfase na dúvida da ciência e sua complexidade, ocultação de ligações da indústria a informações e evidências, usando cientistas como porta-vozes, entre outros.



### ENVOLVIMENTO E INFLUÊNCIA NA POLÍTICA



Estratégia Instrumental

Acesso indireto a agentes públicos

Incentivos e/ou ameaças

Atuação em processos decisórios de governo

Lobby direto ou indireto, "porta-giratória", financiamento de políticos e partidos, ameaça de retirar incentivos, participação em grupos de trabalhos, técnicos ou consultivos, entre outros.



### AÇÕES JUDICIAIS



Estratégia Instrumental

Uso de ações judiciais (ou ameaça de uso) contra políticas públicas ou oponentes

Influência no desenvolvimento de acordos de comércio e investimento

Litigância ou ameaça de litigância contra governos, organizações e/ou indivíduos, influência no desenvolvimento de acordos de comércio e investimento buscando incluir cláusulas favoráveis à indústria, entre outros.



### INCENTIVOS



Estratégia Instrumental

Financiar e fornecer incentivos financeiros para partidos políticos e formuladores de políticas

Realizar doações, presentear, financiar campanha política ou outros incentivos financeiros.



### MOLDAR O DEBATE SOBRE QUESTÕES DE ALIMENTAÇÃO, NUTRIÇÃO E SAÚDE



Estratégia Discursiva

Argumentos relacionados à economia

Governança

Custos esperados para a indústria de alimentos que objetivem moldar o debate sobre questões de alimentação, nutrição e saúde

Ênfase no número de empregos sustentados e o dinheiro gerado para a economia, demonização do "Estado babá" ou ações regulatórias, argumentação de que determinada política levará à redução de vendas e/ou de empregos, ênfase nas boas características da indústria alimentícia, foco na responsabilidade individual e inatividade física, entre outros.



## GERENCIAMENTO DE INFORMAÇÃO



## Estratégia Instrumental

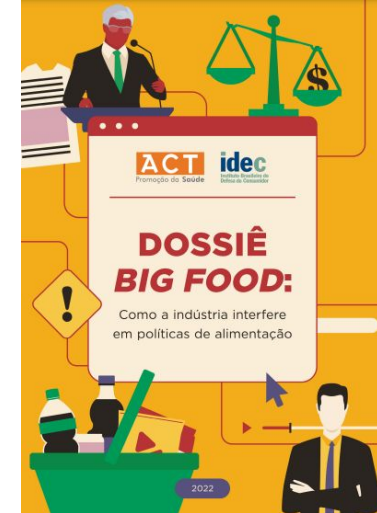
Produção e amplificação (divulgação) de informações favoráveis ao setor

Supressão de evidências de apoio à saúde pública ou que sejam contrárias aos seus interesses

Utilização de cientistas como consultores ou porta-vozes para passar credibilidade

Financiamento de pesquisa, eventos científicos e acadêmicos, supressão de evidências desfavoráveis ou seleção de evidências incompletas, incluindo aquelas não revisadas por pares ou não publicadas (*cherry picking*), ênfase na dúvida da ciência e sua complexidade, ocultação de ligações da indústria a informações e evidências, usando cientistas como porta-vozes, entre outros.

# Análise



**8 casos emblemáticos:** evidenciam diversos tipos de APC da Big Food, Big Soda e Big Agro para exercer influência direta e indireta sobre seus interesses

## **Estratégias instrumentais:**

Todos: 'envolvimento e influência política' - constante e efetivo lobby

7 casos: 'atuação em coalizão' e 'gerenciamento de informação' - importância da opinião pública favorável; personalidades com credibilidade com a sociedade

## **Estratégias discursivas:**

7 casos: 'moldar o debate sobre questões de alimentação, nutrição e saúde'



ESSAS EMPRESAS, ENTRE OUTRAS, FAZEM PARTE DA **REDE ROTULAGEM**

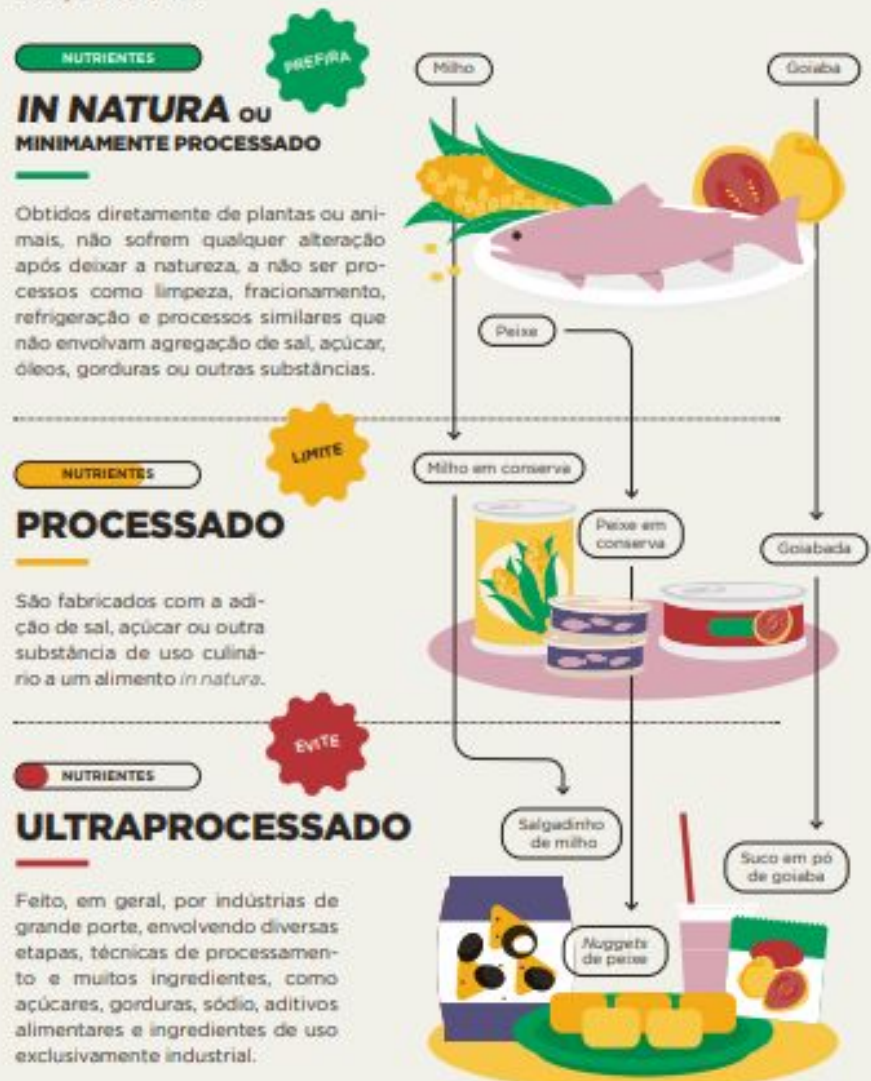


# GUIA ALIMENTAR PARA A POPULAÇÃO BRASILEIRA (2ª EDIÇÃO - 2014)



## CLASSIFICAÇÃO NOVA

Com base na classificação NOVA, o Guia avalia os alimentos de acordo com seu processamento industrial e não mais por nutrientes.



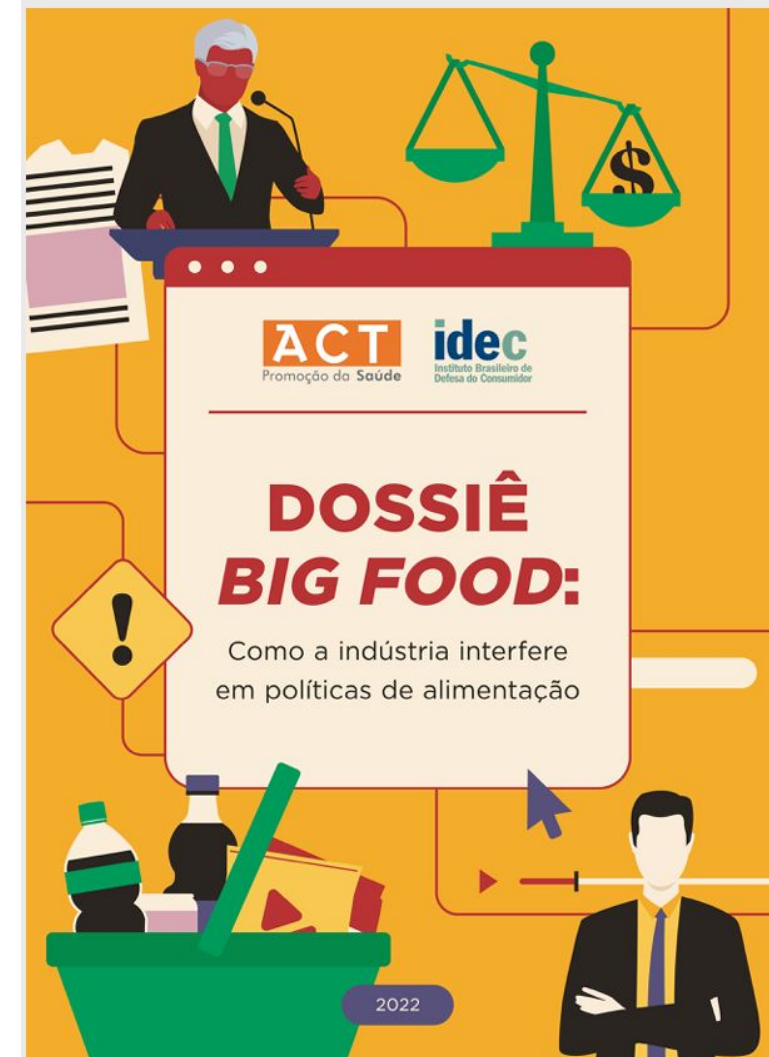
As recomendações do Guia deixam claro que a alimentação promovida por interesses corporativos é inadequada e adoce as pessoas.



# Orientação da atividade:

Leitura dos casos do Dossiê –  
*rotulagem (2 grupos) e guia alimentar (2 grupos)*

- Reflita como essas práticas e argumentos podem influenciar as escolhas e comportamentos alimentares.
- Ordene as práticas e argumentos segundo o grau de influência nas escolhas e comportamentos alimentares
- Ao final, os grupos apresentam e compararam a ordem escolhida



<https://www.naoengulaessa.org.br/>