

ITAQUERA

AUP2002 / Projeto Urbano

Alejandro Manzanares

Ana Lúcia Marini

Elizabeth Eguti

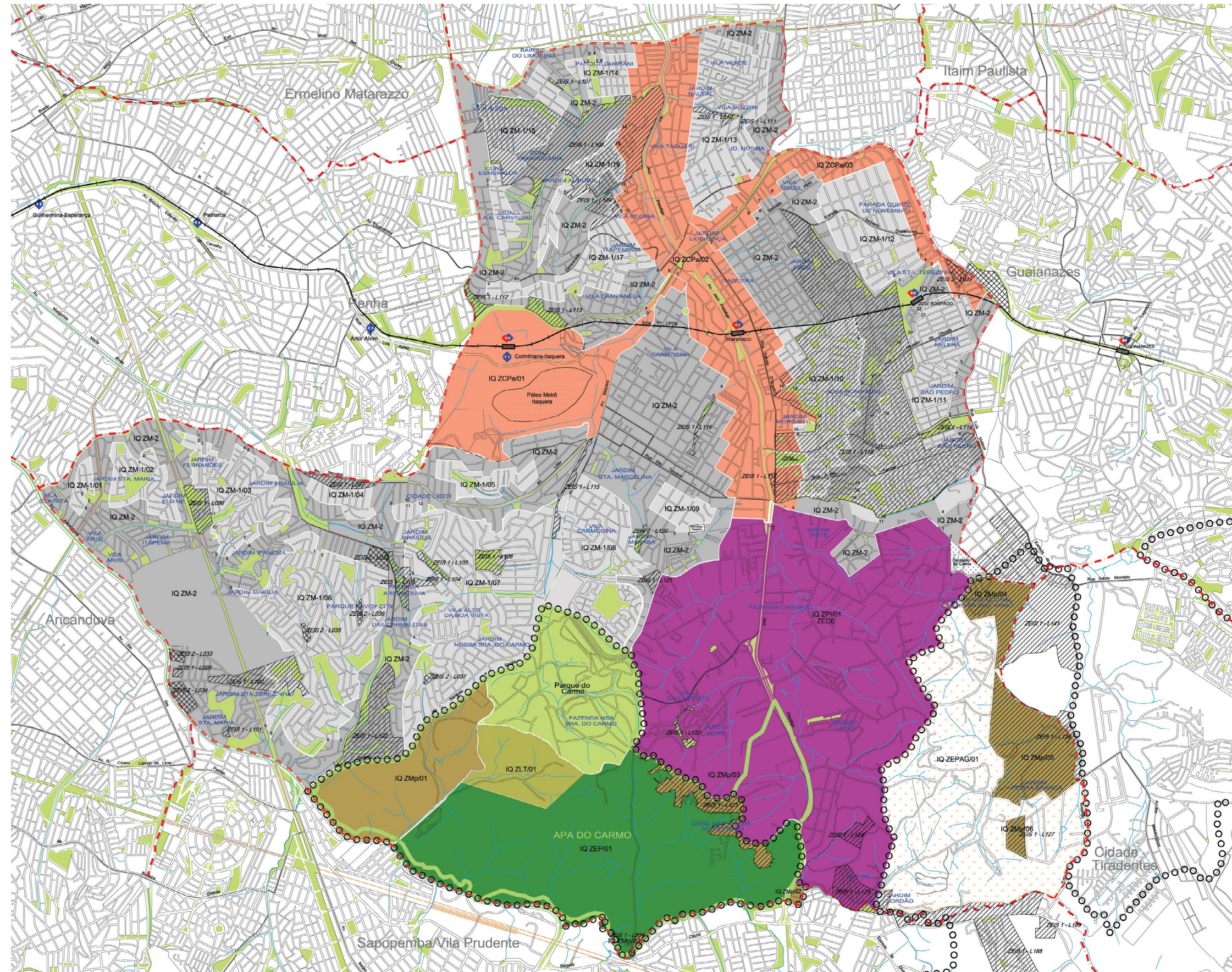
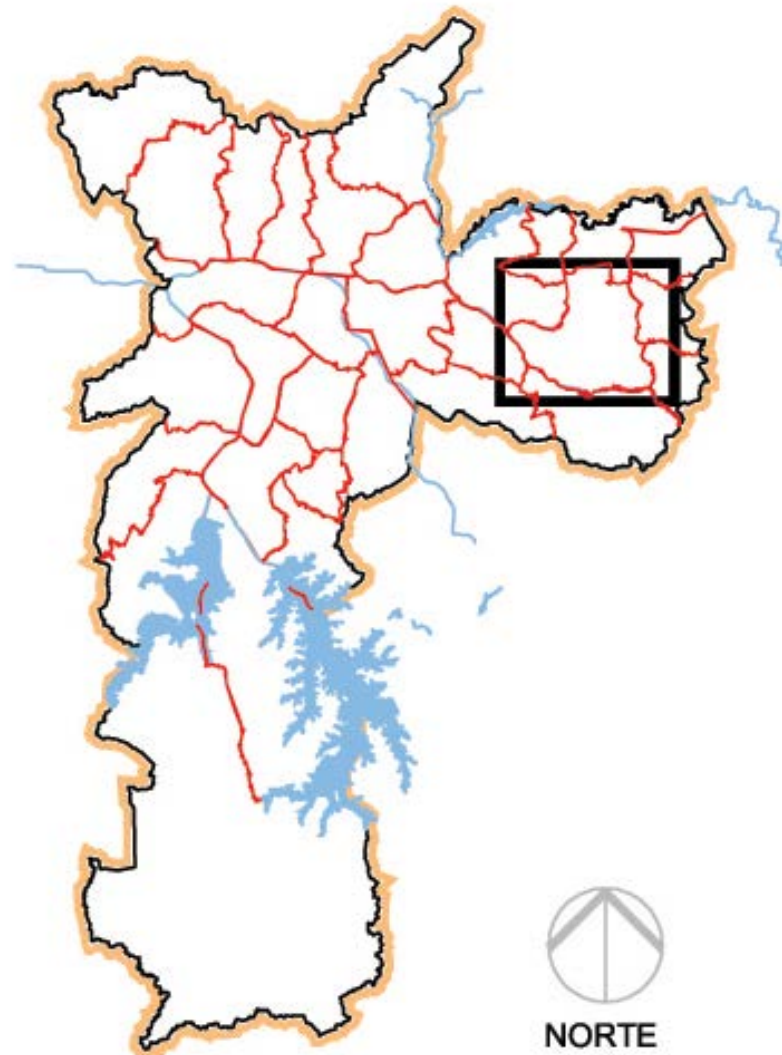
Gabriela Lima

Rafael Eiji



ITAQUERA

CONTEXTUALIZAÇÃO



ITAQUERA

CONTEXTUALIZAÇÃO



RECONHECIMENTO

TRAJETO

Estação metrô itaquera

R. do Tucuxi

Av. do Contorno

Rua Coatá

Rua Barralhara

Viela de pedestres

Rua Puraquê

Rua Goti

Rua Jopitanga

Passarela suja

Rua Salim Jorge ID

Parque Linear do Córrego do Rio Verde-

Rua Castelo do Piauí

Rua Dr. Luís Aires

Avenida Miguel Ignácio

Estação metrô itaquera

RECONHECIMENTO

CONTEXTUALIZAÇÃO

FLUXOS E VIAS

Serviços urbanos (transporte limpeza urbana/segurança/iluminação)

Intensidade e Direcionamento do fluxo de pessoas e veículos

Formato e dimensão das calçadas e vias

OCUPAÇÃO E ESTRUTURA URBANA

Tipologia arquitetônica e formas de ocupação

Existência de equipamentos socioculturais

Fachadas, vitrines, cores e iluminação

Comunicação urbana (referenciais, sinalização e publicidade)

OCUPAÇÃO E APROPRIAÇÃO

Tipos de atividades/ uso do solo

Formas de apropriação do espaço público (estacionamentos, mobiliário, ambulantes...)

Público alvo (renda, facha etária, segmentos)

FLUXOS E VIAS

TRAJETO

Estação metrô itaquera

R. do Tucuxi

Av. do Contorno

Rua Coatá

Rua Barralhara

Viela de pedestres

Rua Puraquê

Rua Gofi

Rua Jopitanga

Passarela suja

Rua Salim Jorge ID

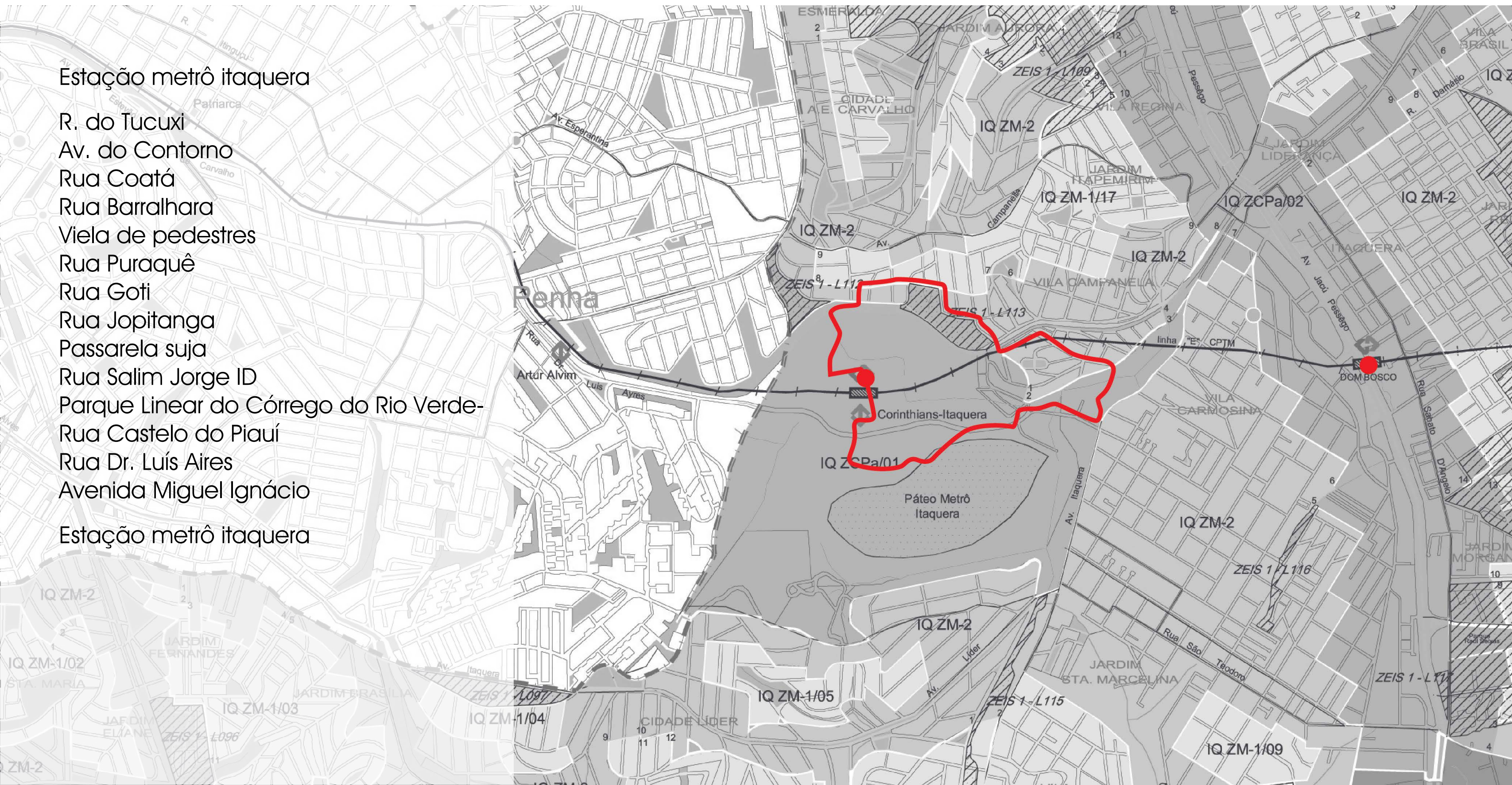
Parque Linear do Córrego do Rio Verde

Rua Castelo do Piauí

Rua Dr. Luís Aires

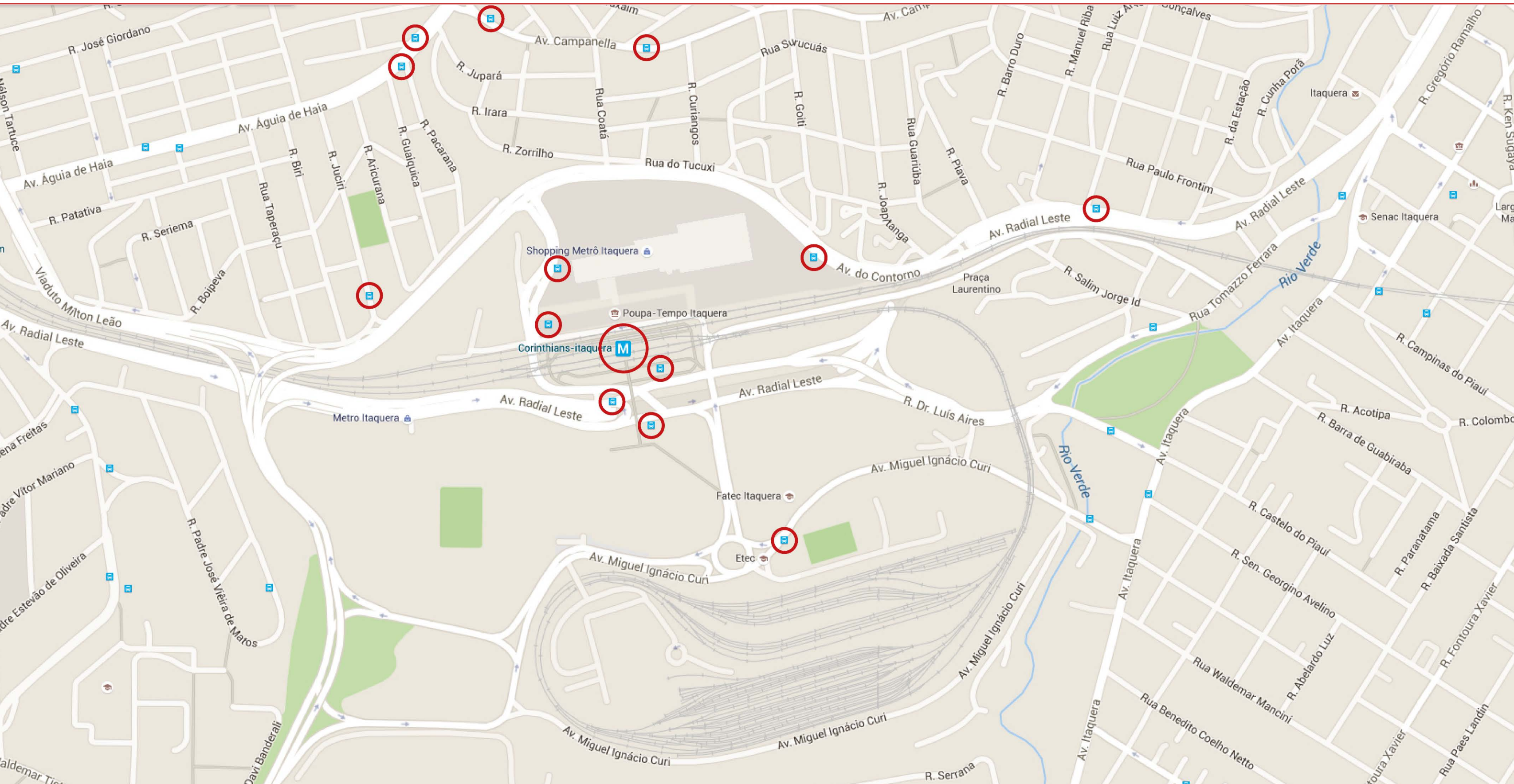
Avenida Miguel Ignácio

Estação metrô itaquera

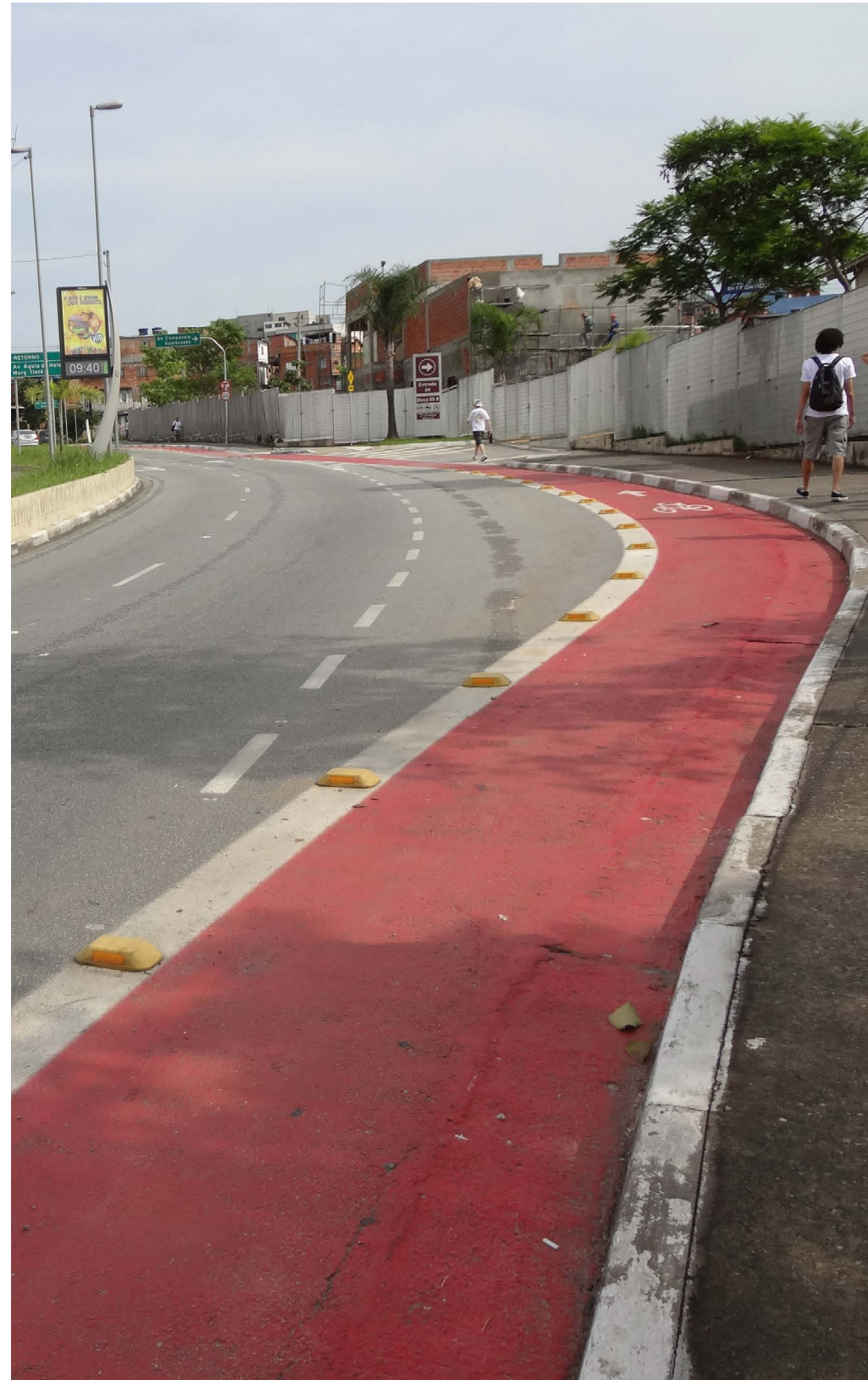
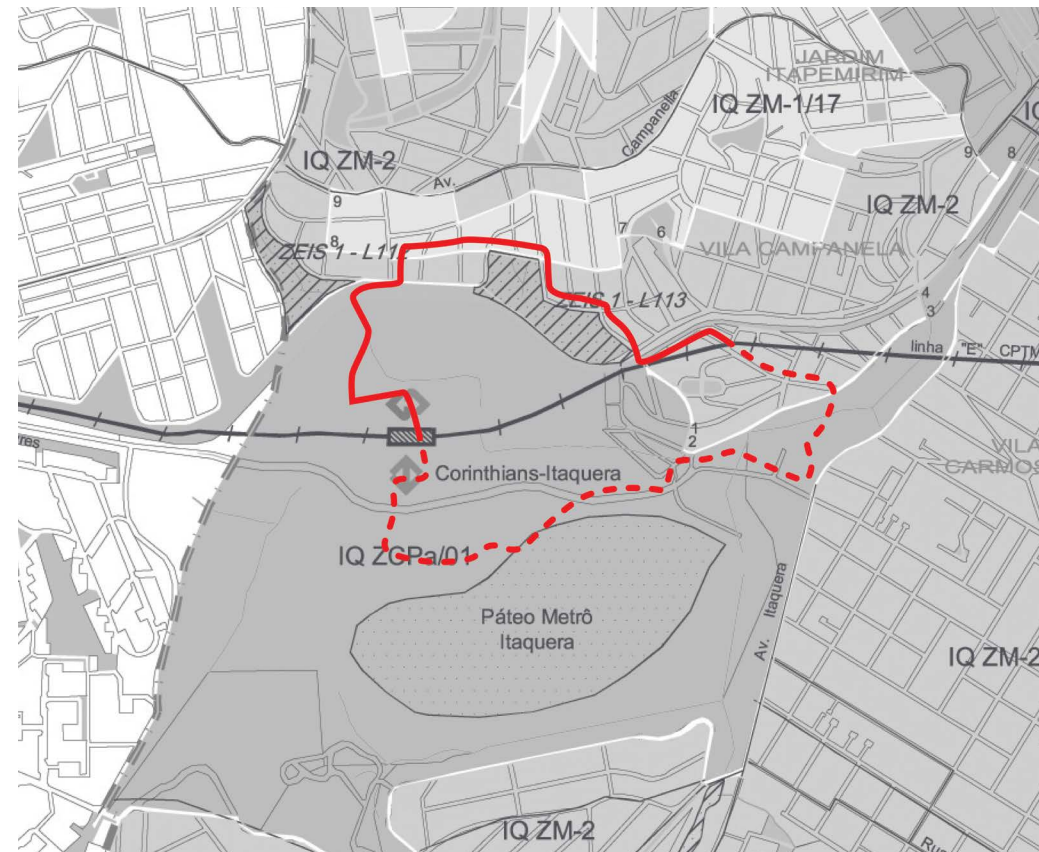


FLUXOS E VIAS

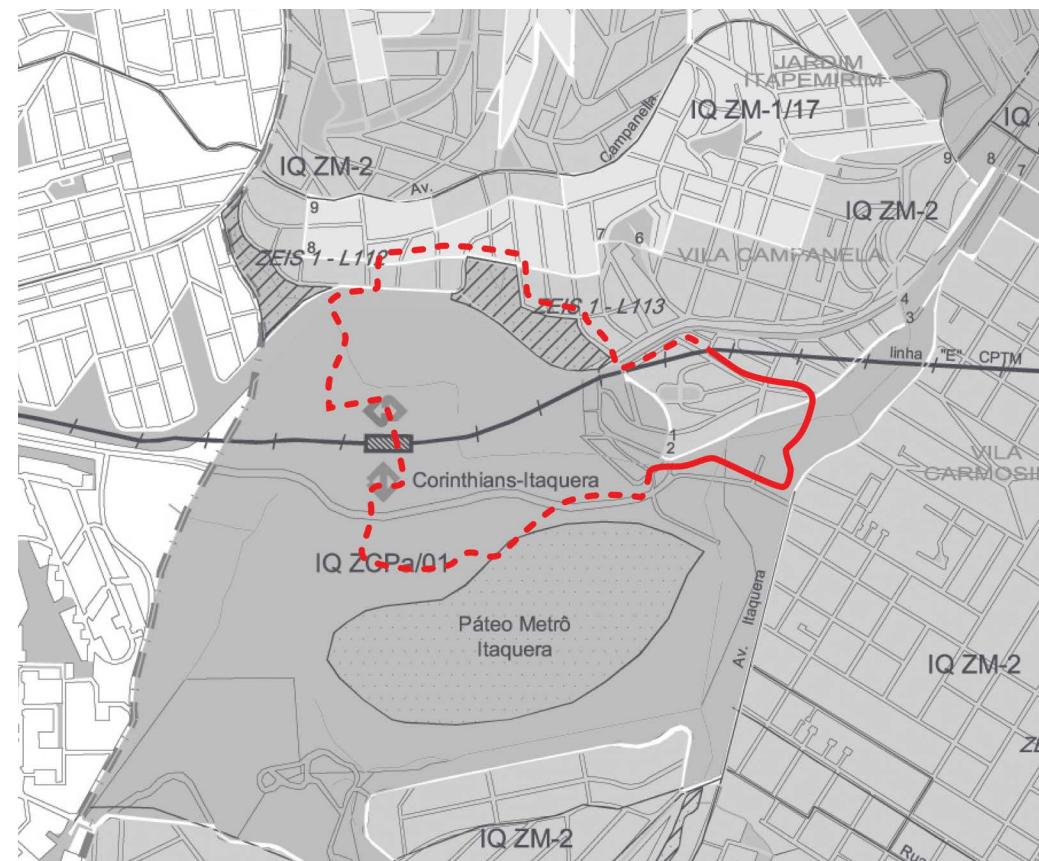
TRANSPORTE PÚBLICO



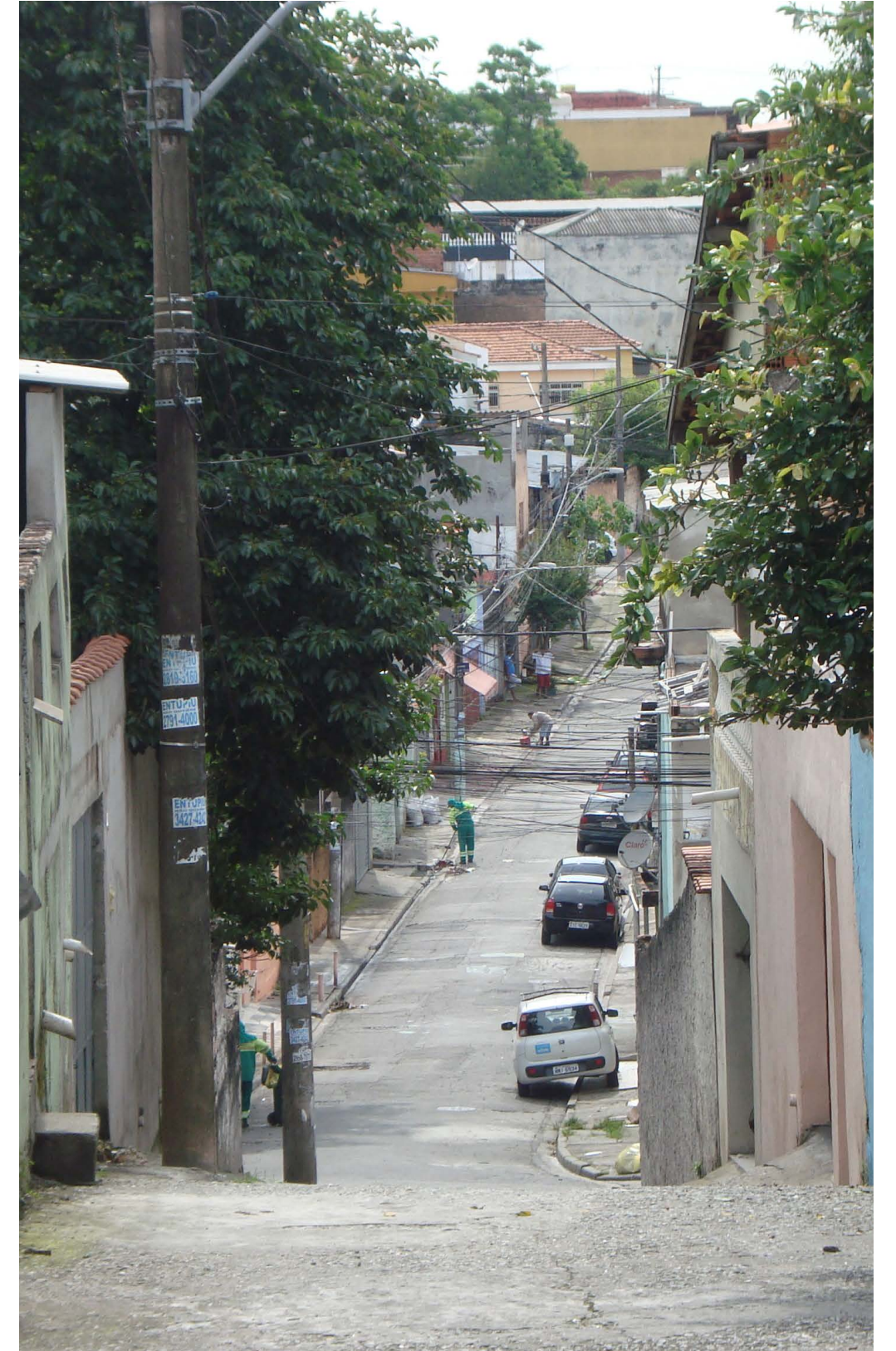
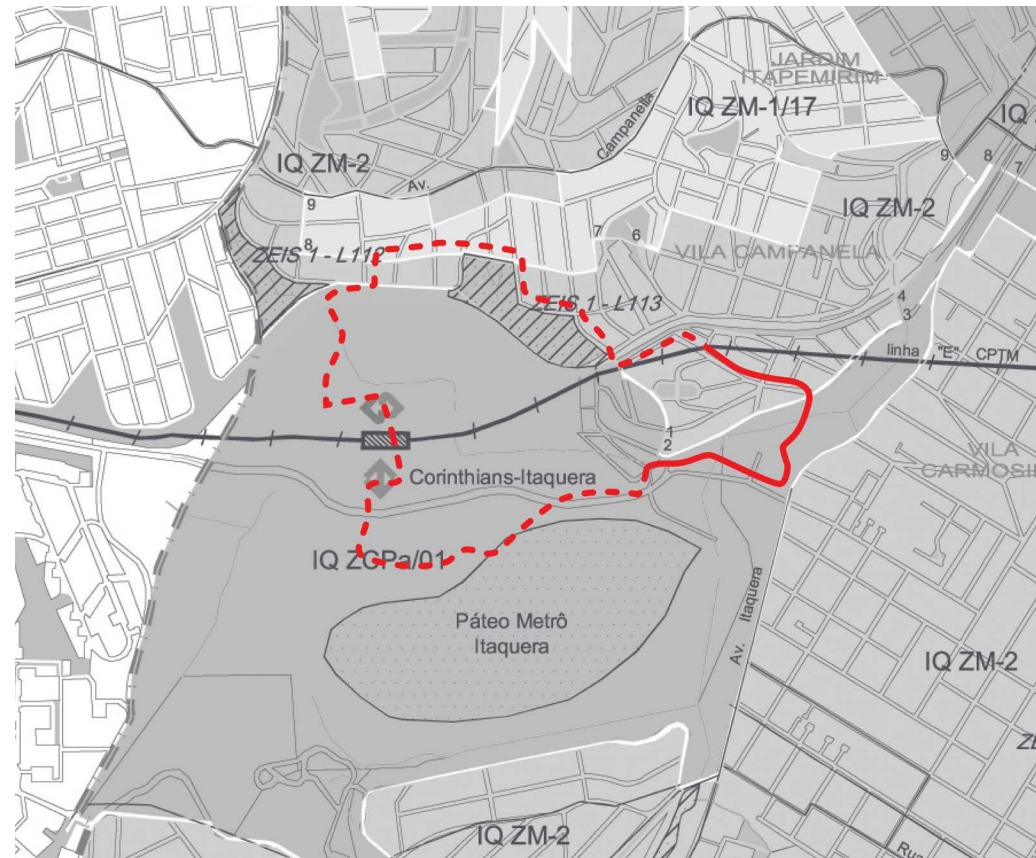
FLUXOS E VIAS



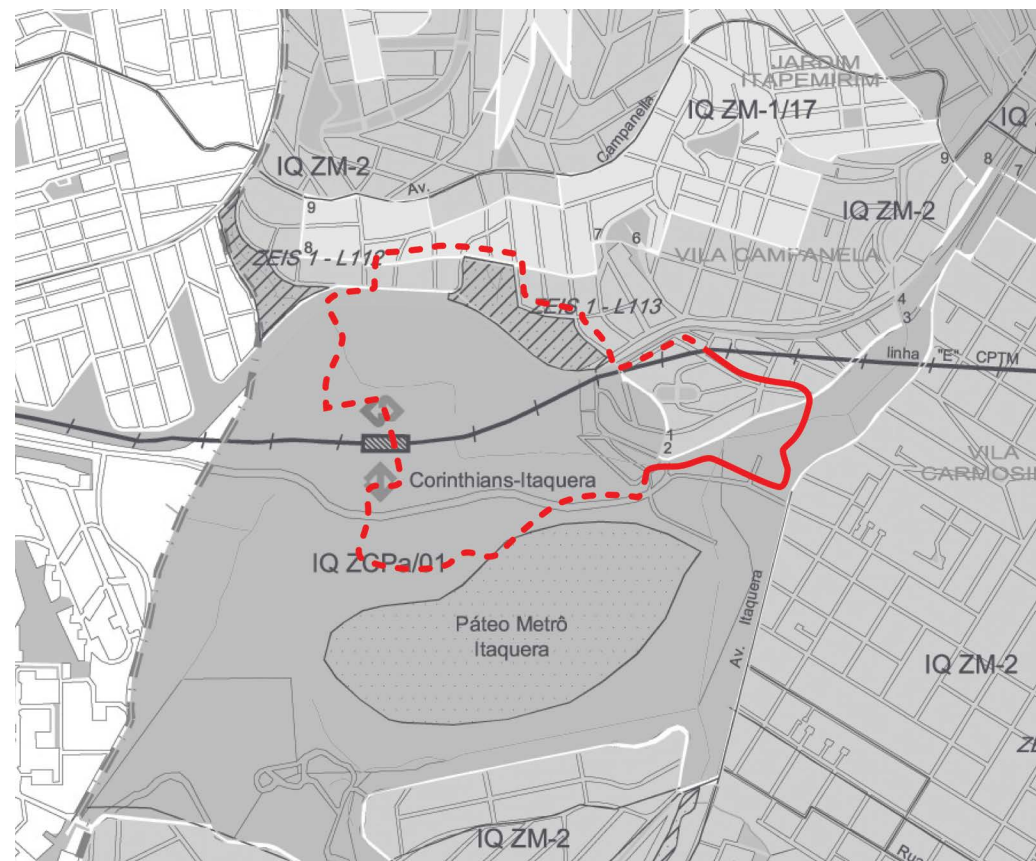
FLUXOS E VIAS



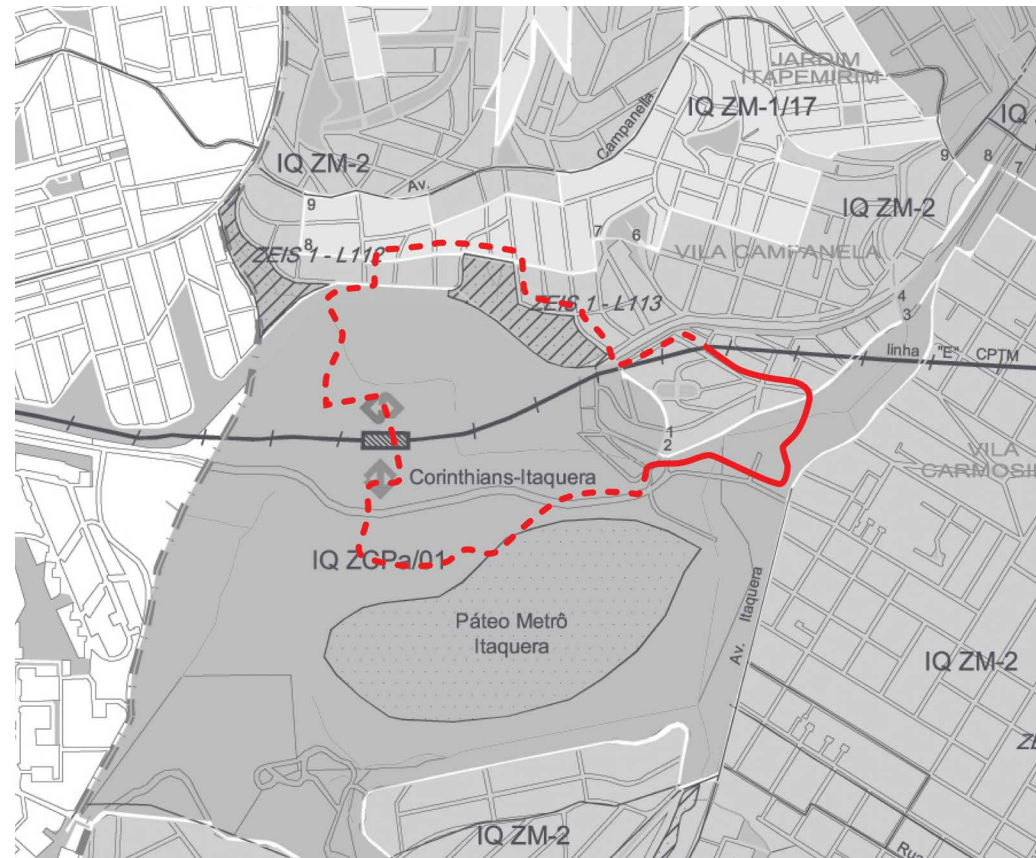
FLUXOS E VIAS



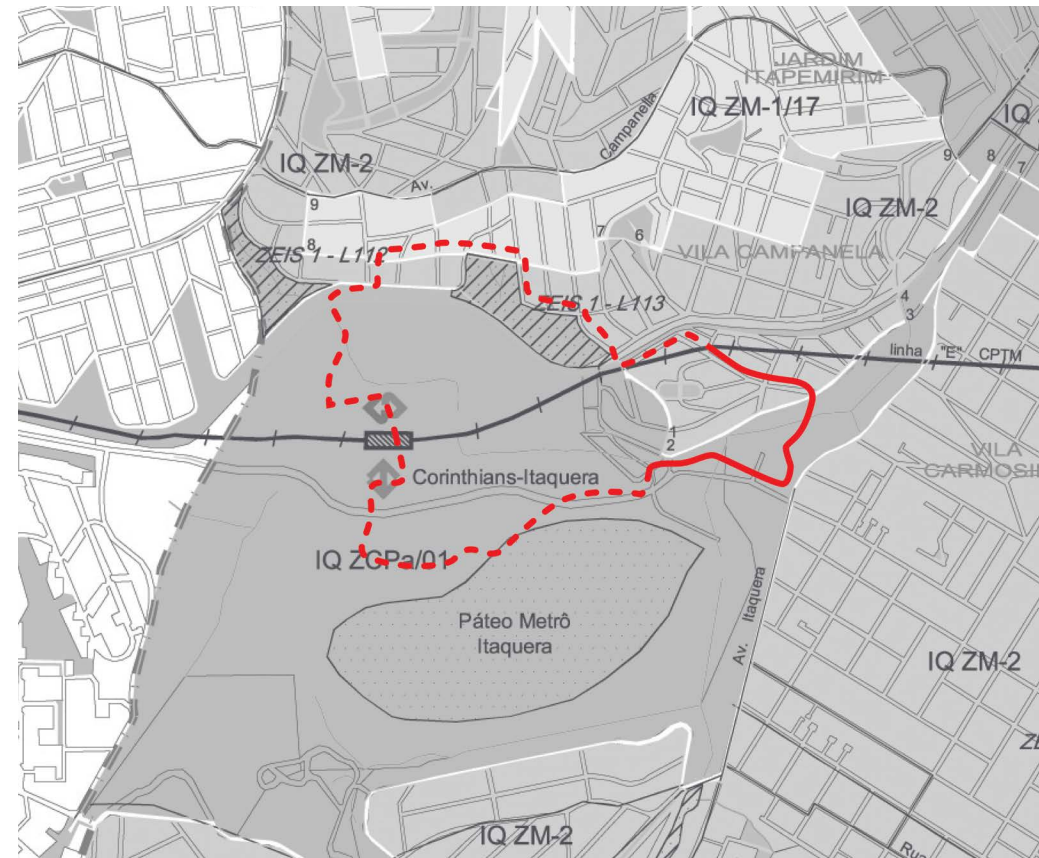
FLUXOS E VIAS



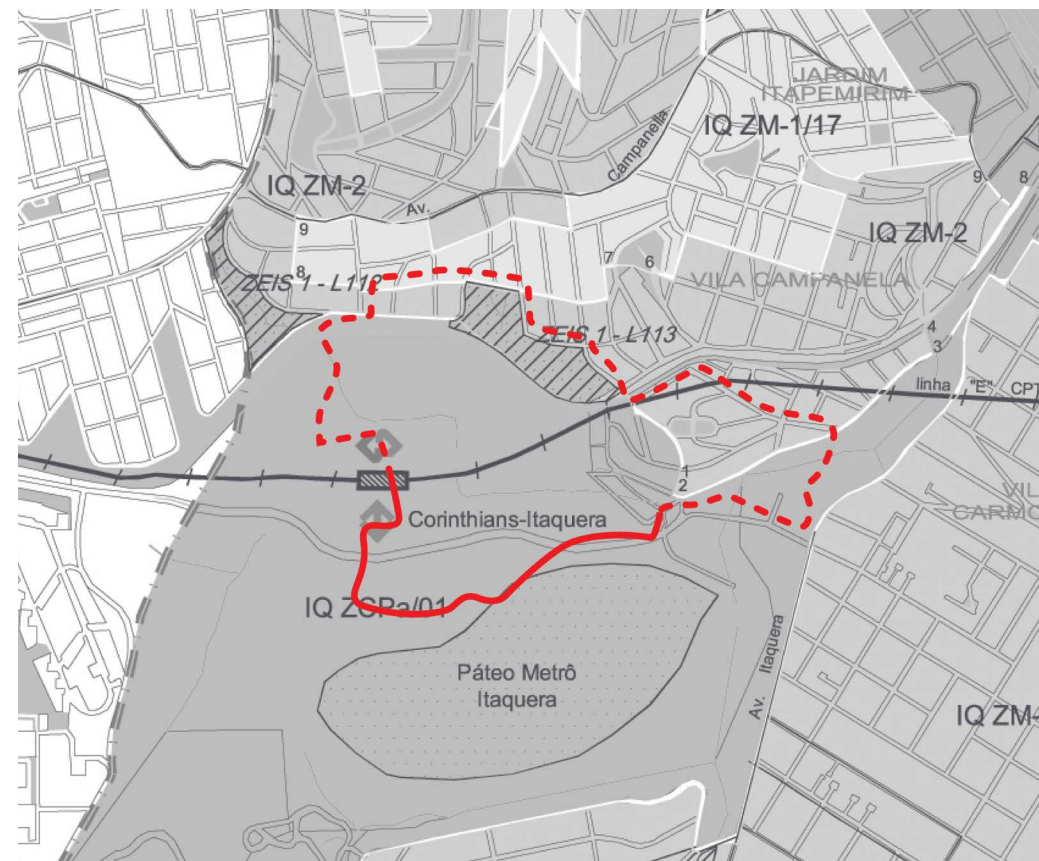
FLUXOS E VIAS



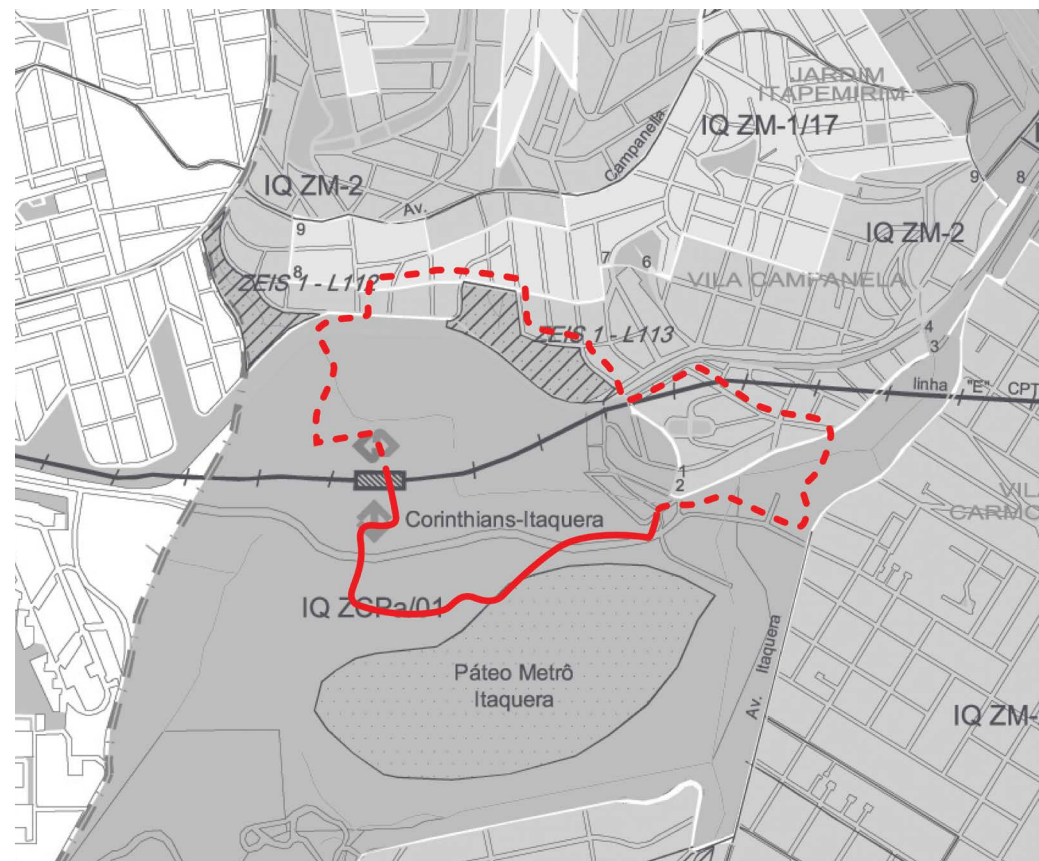
FLUXOS E VIAS



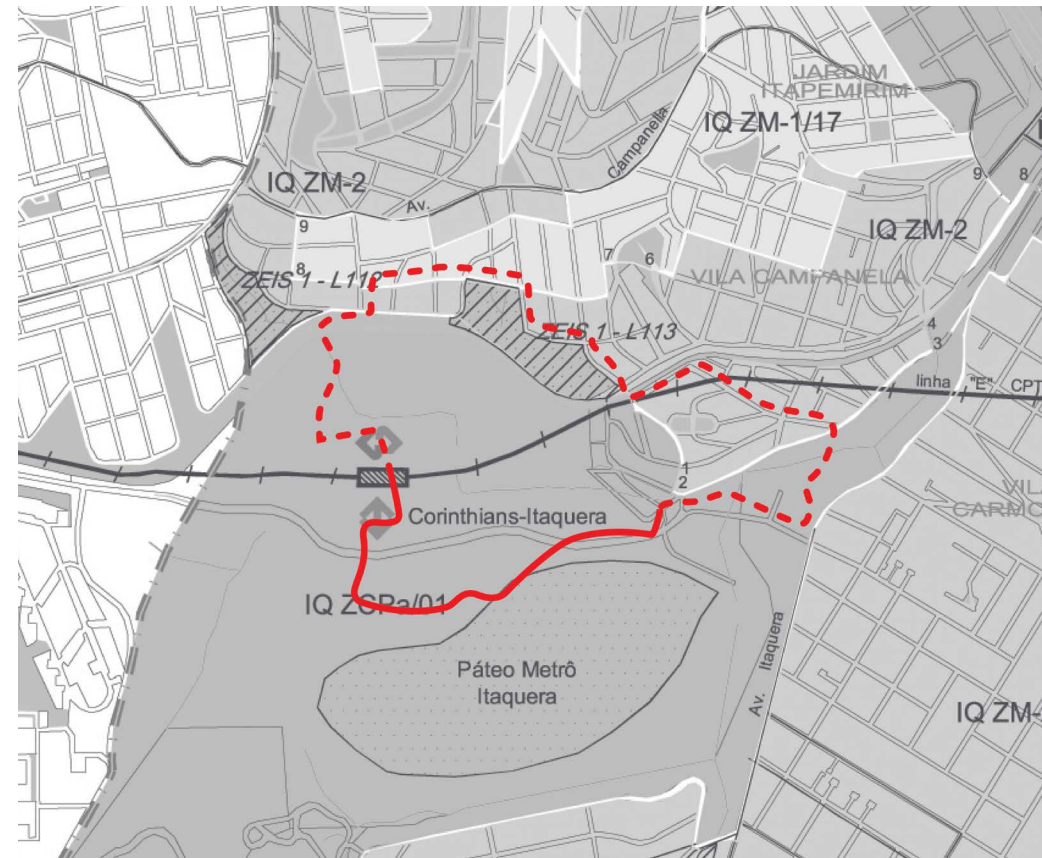
FLUXOS E VIAS



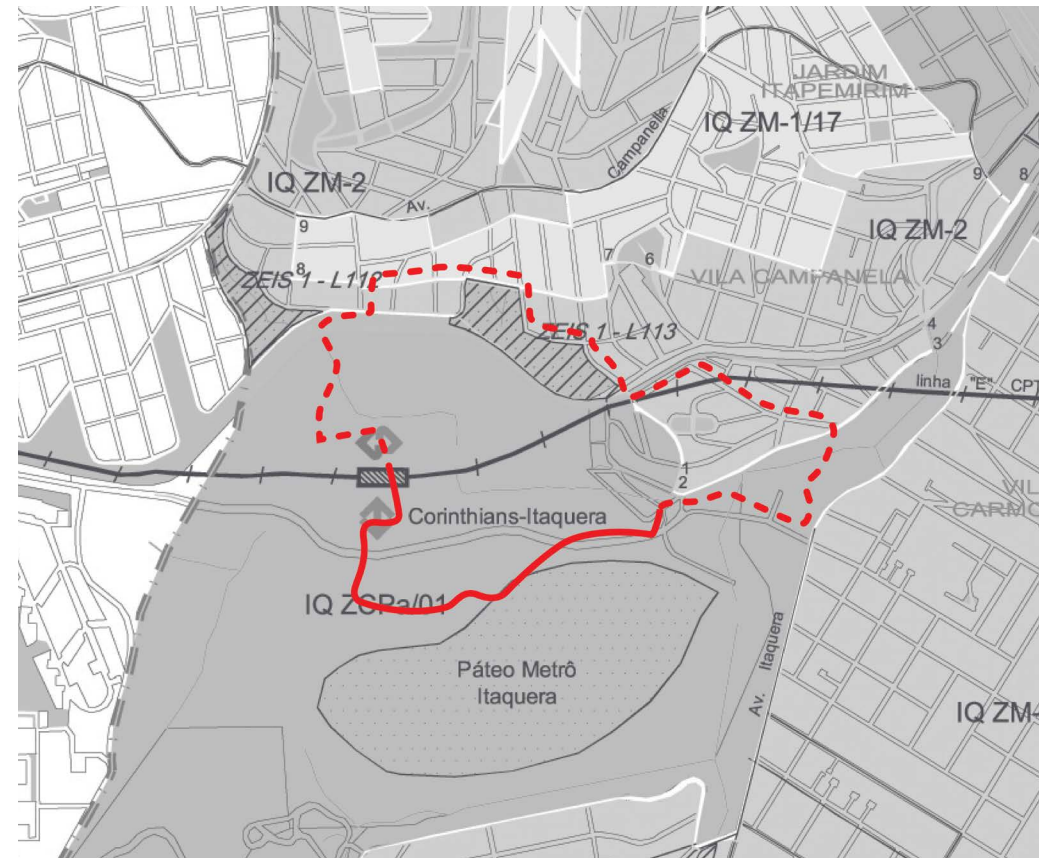
FLUXOS E VIAS



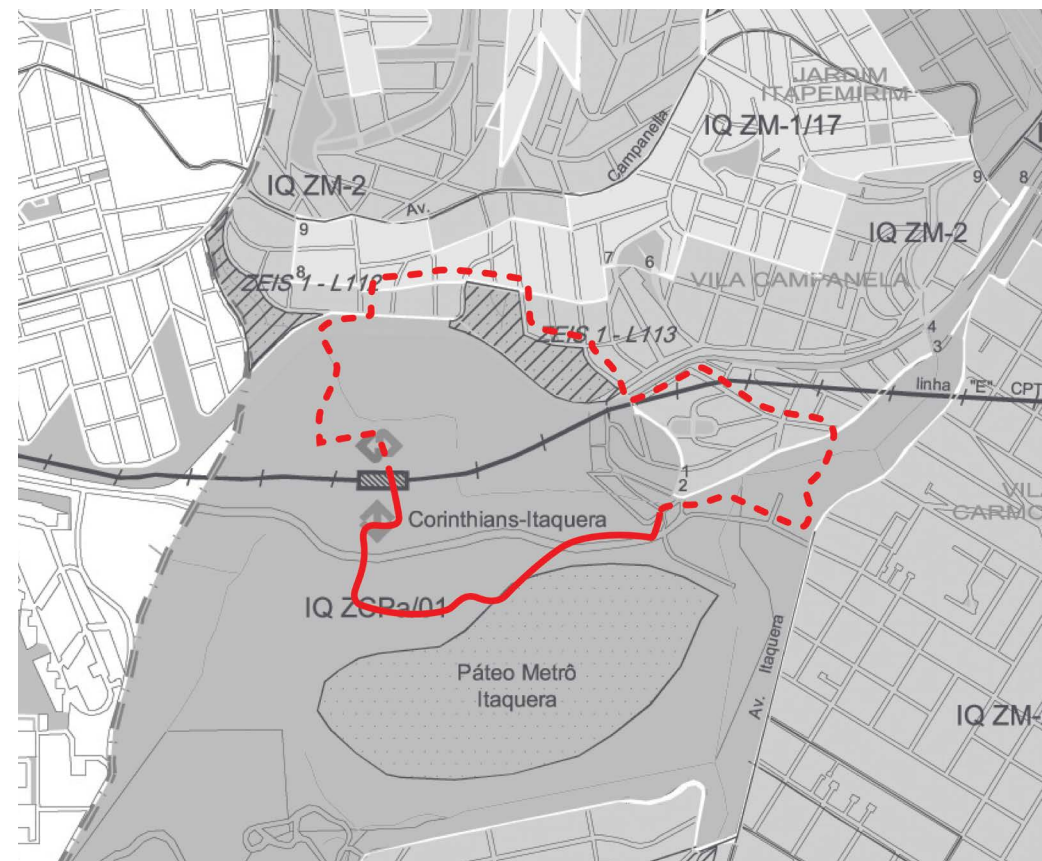
FLUXOS E VIAS



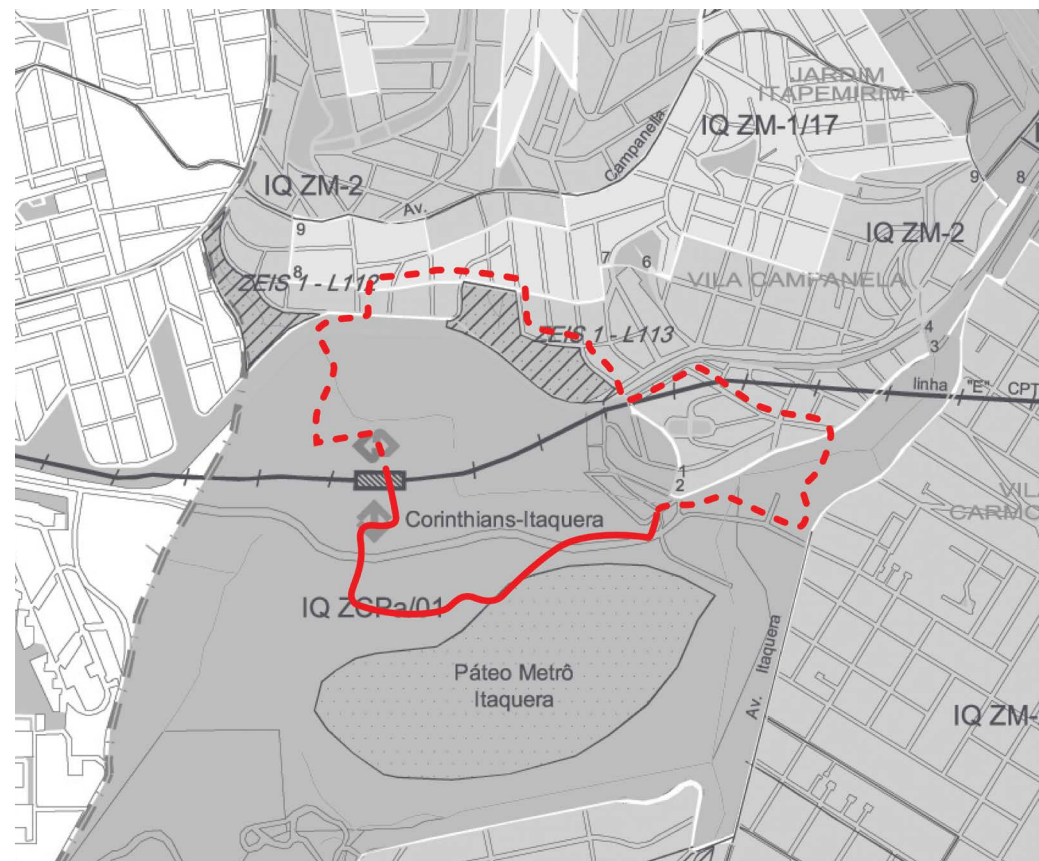
FLUXOS E VIAS



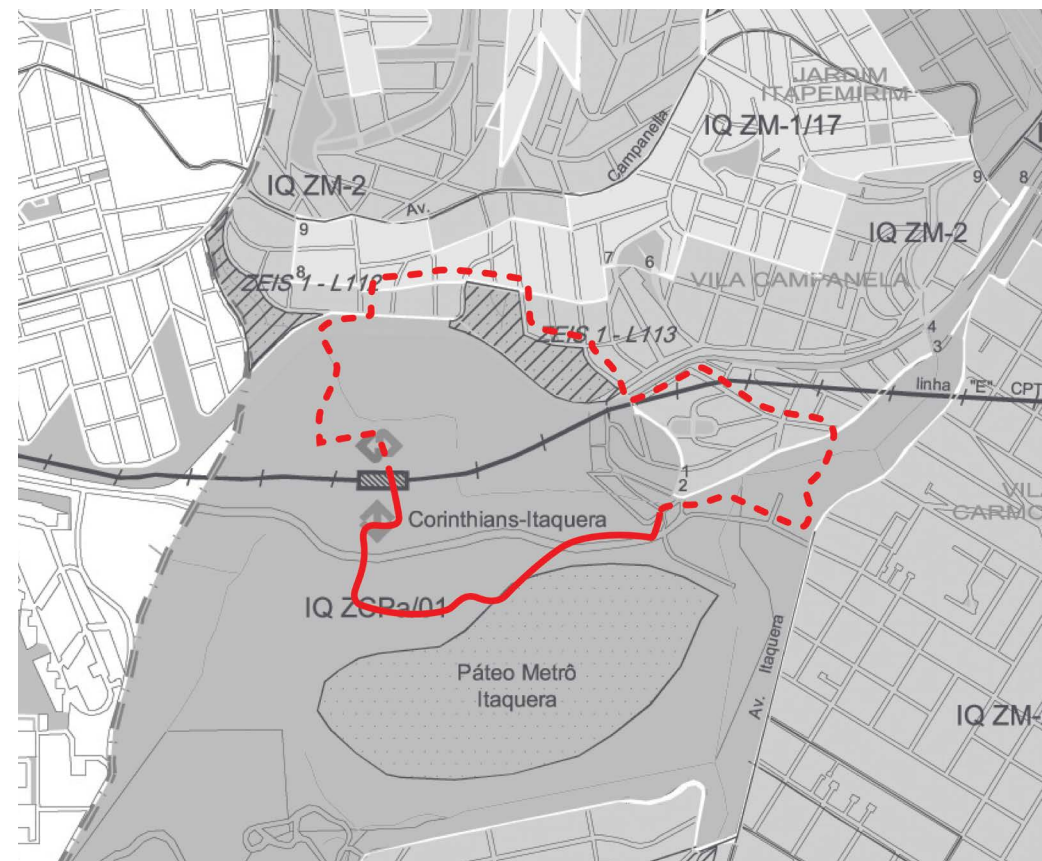
FLUXOS E VIAS



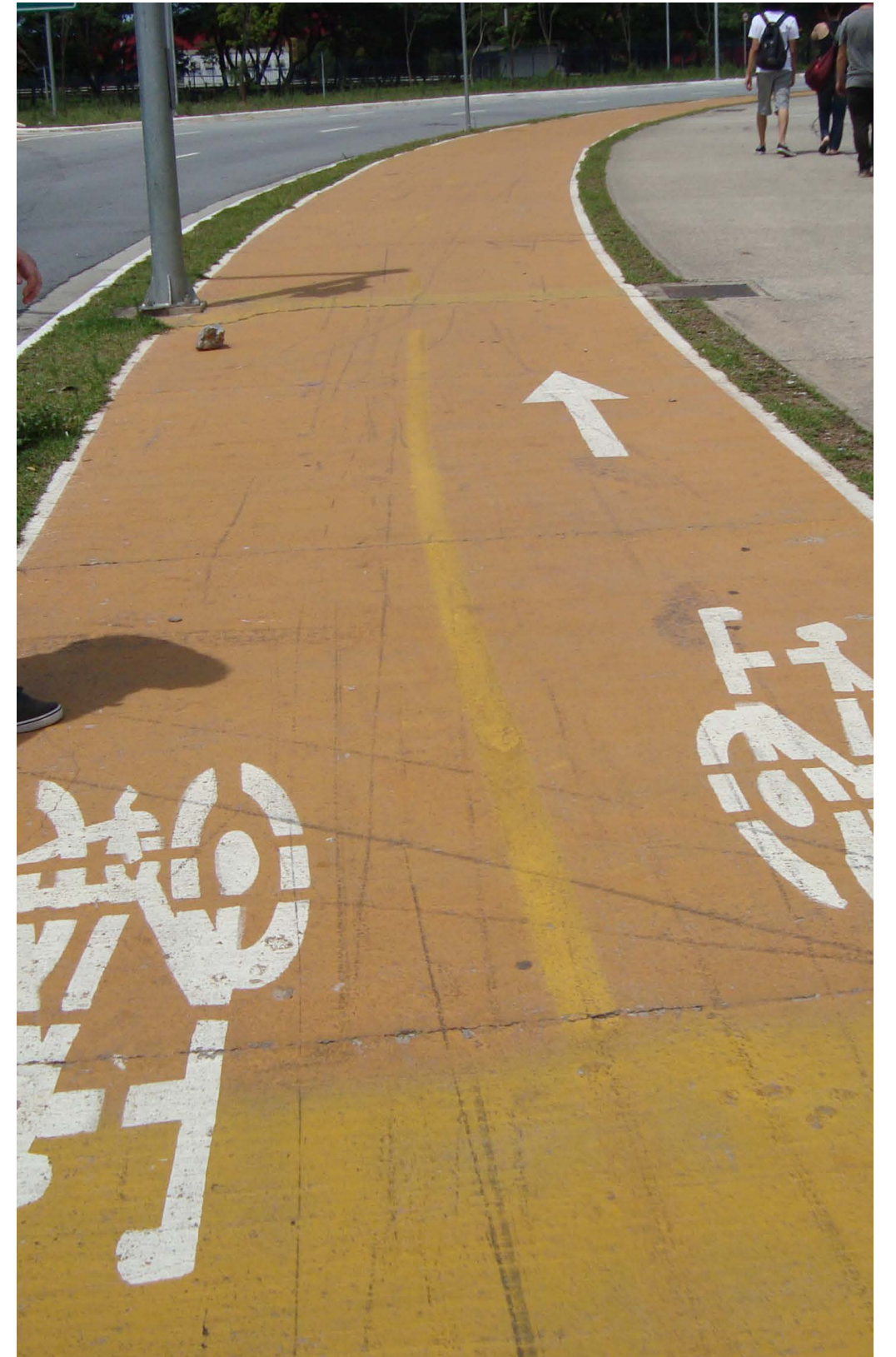
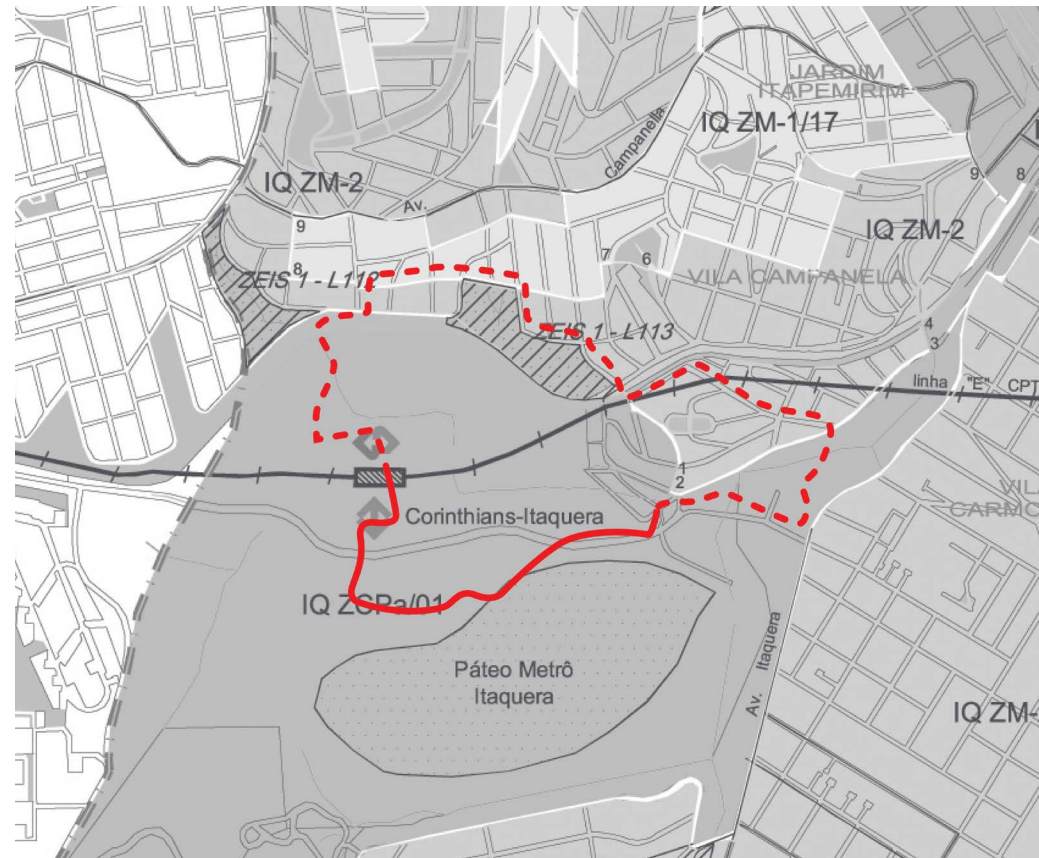
FLUXOS E VIAS



FLUXOS E VIAS

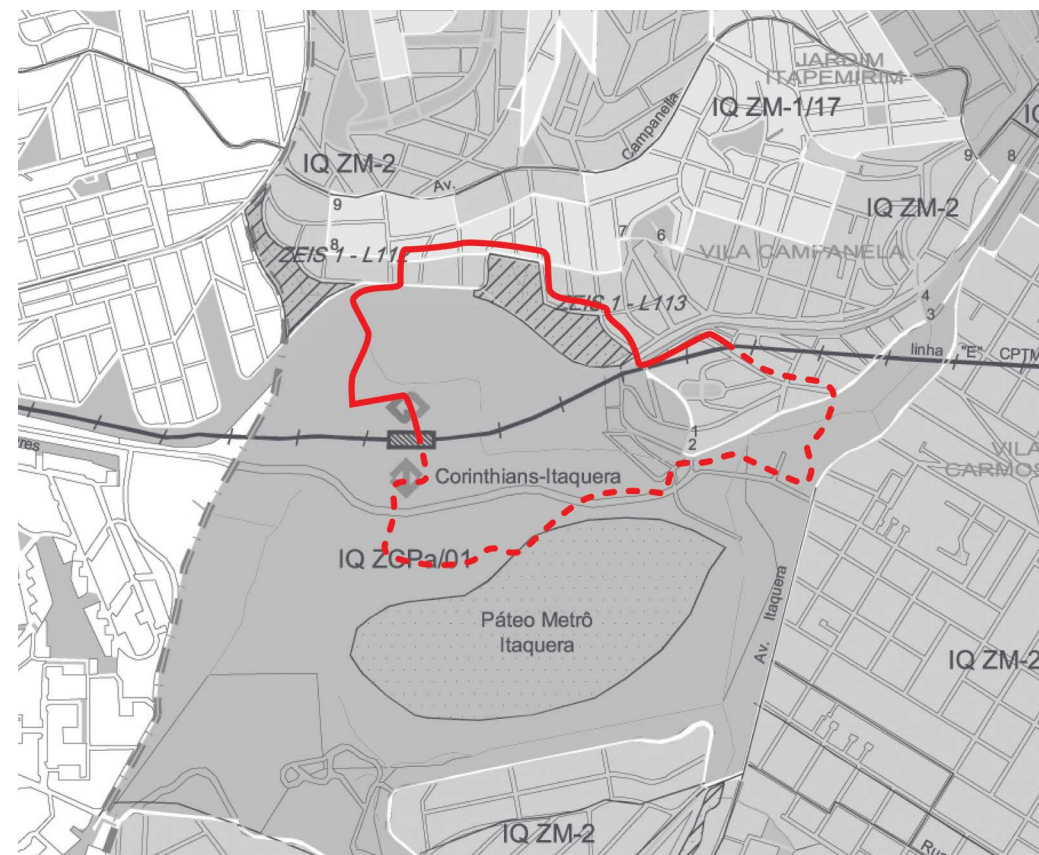


FLUXOS E VIAS



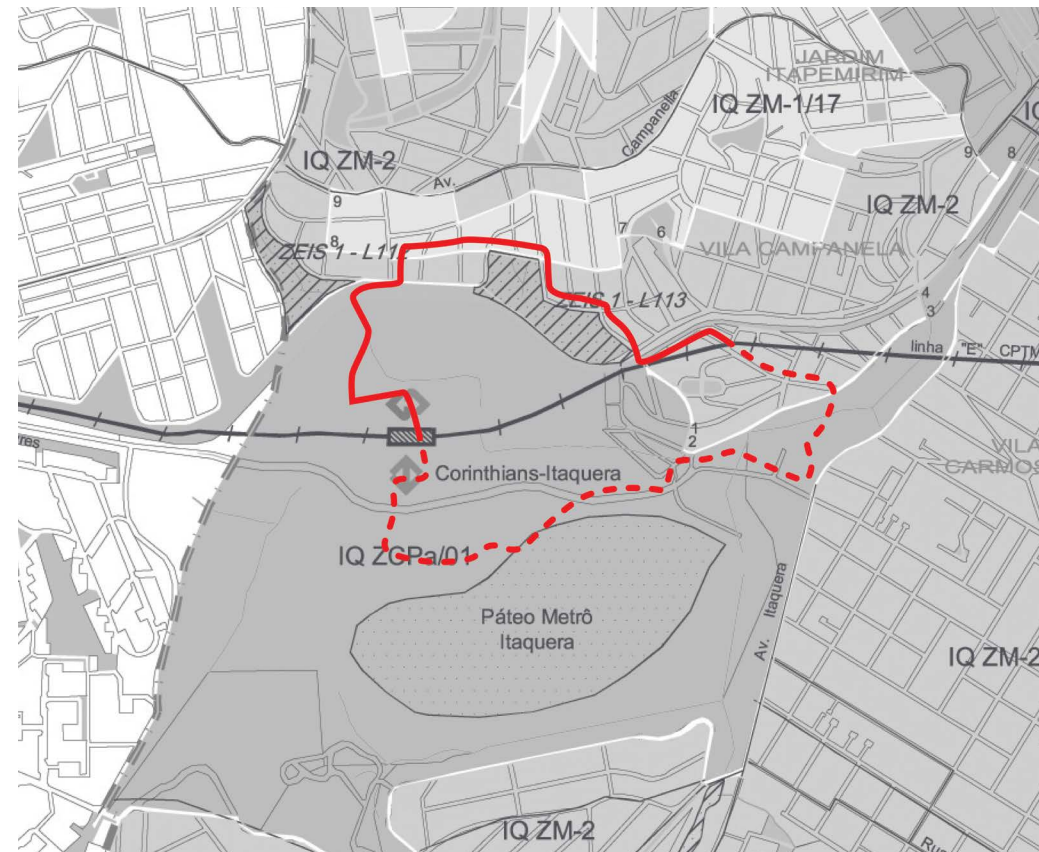
OCUPAÇÃO

ESTRUTURA URBANA



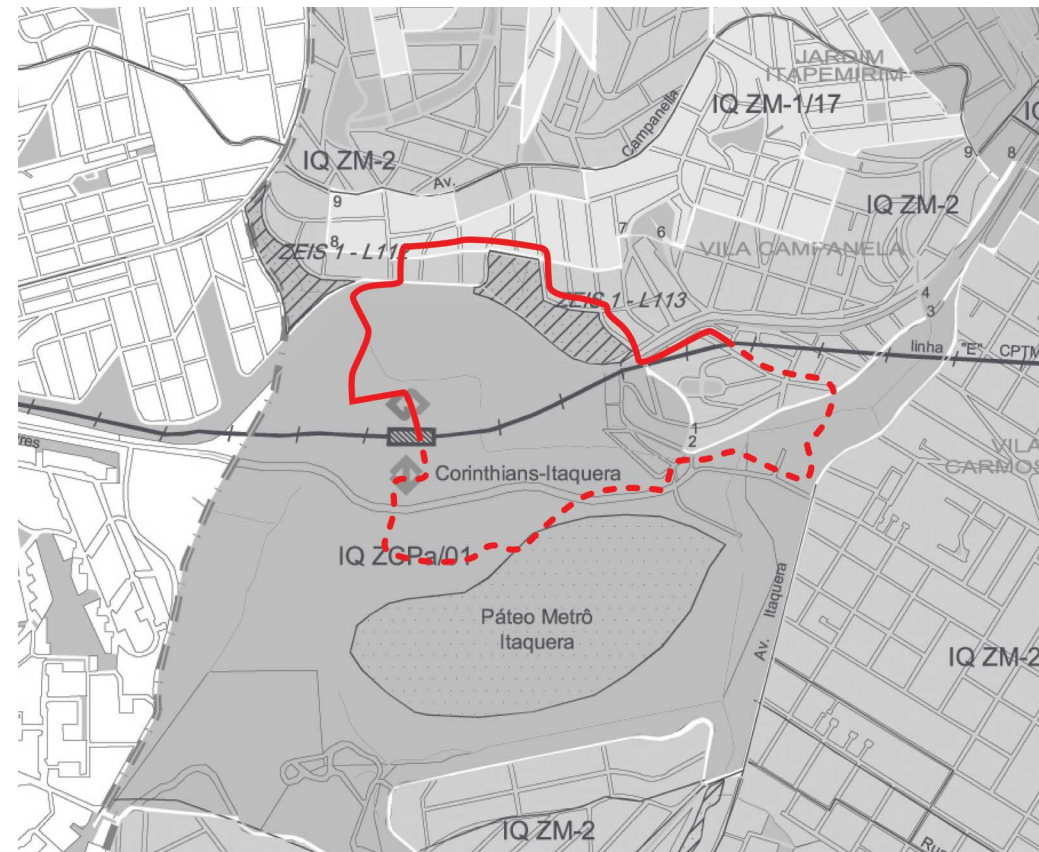
OCUPAÇÃO

ESTRUTURA URBANA



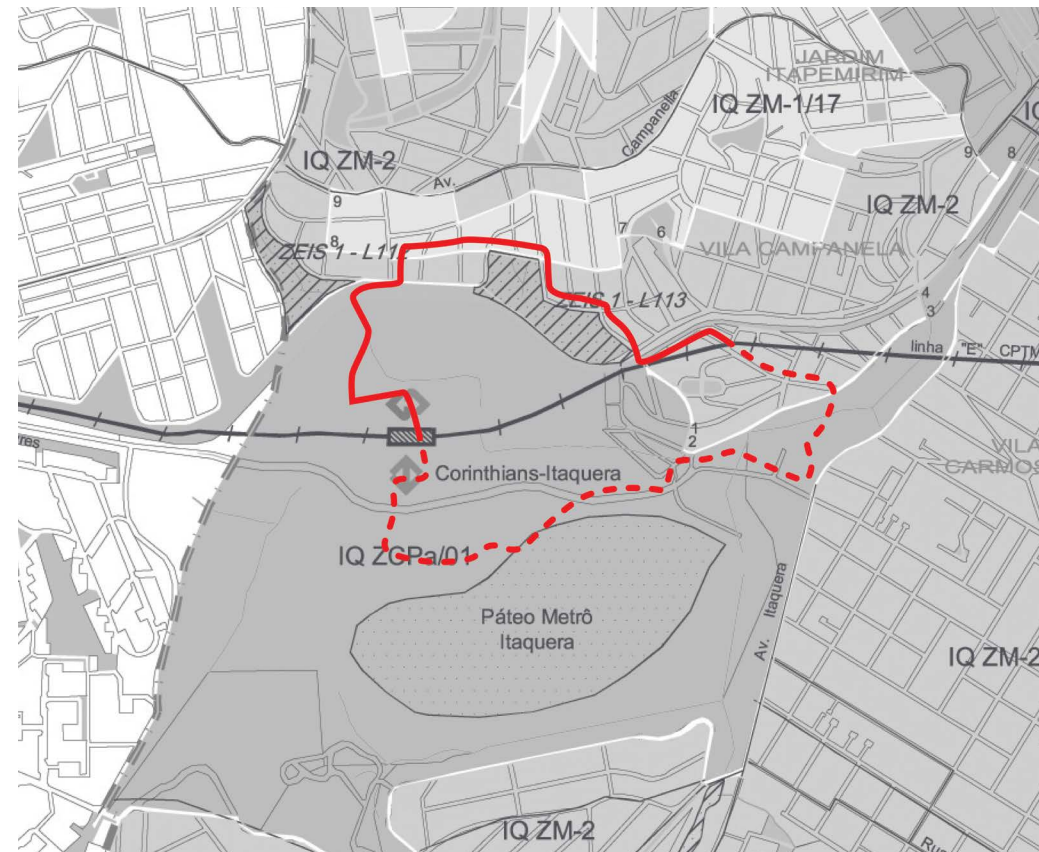
OCUPAÇÃO

ESTRUTURA URBANA



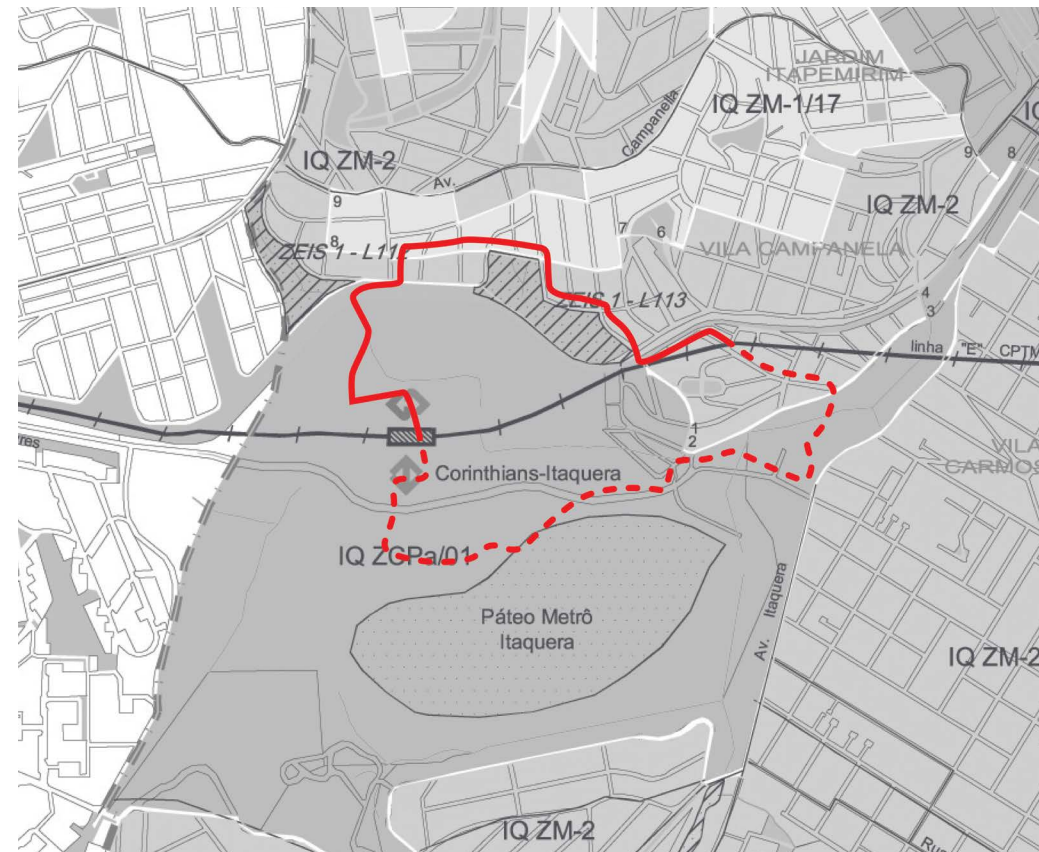
OCUPAÇÃO

ESTRUTURA URBANA



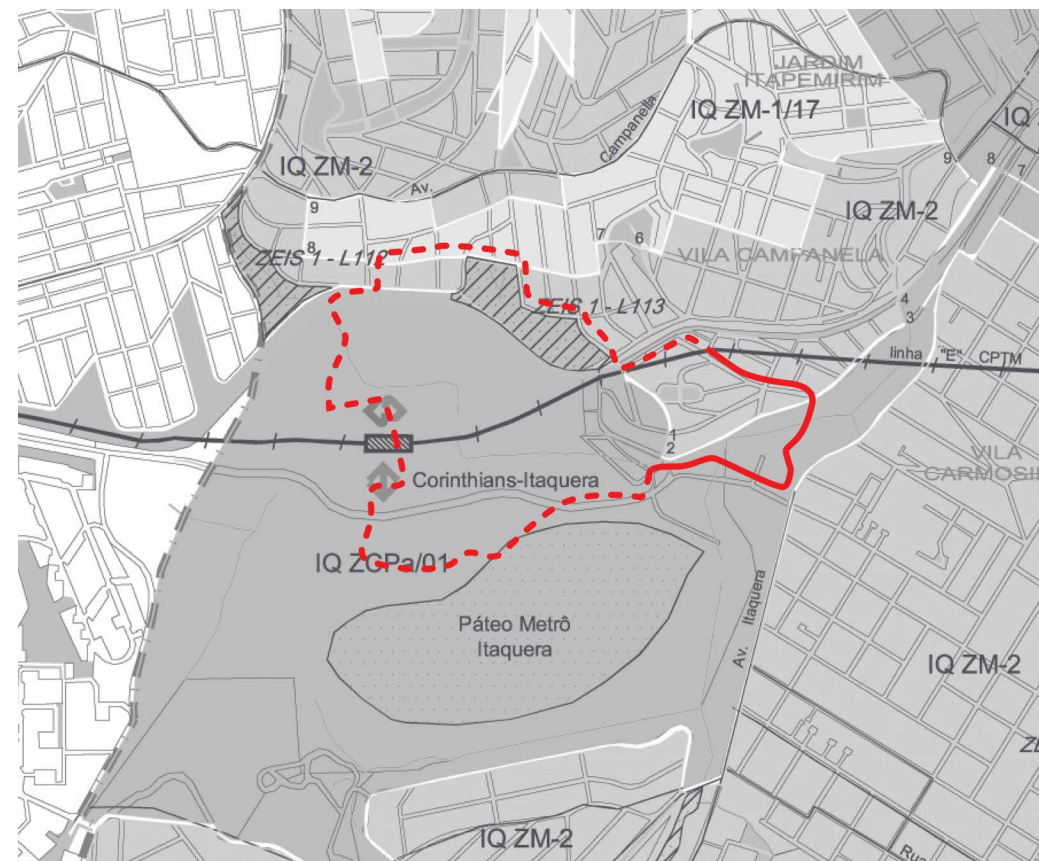
OCUPAÇÃO

ESTRUTURA URBANA



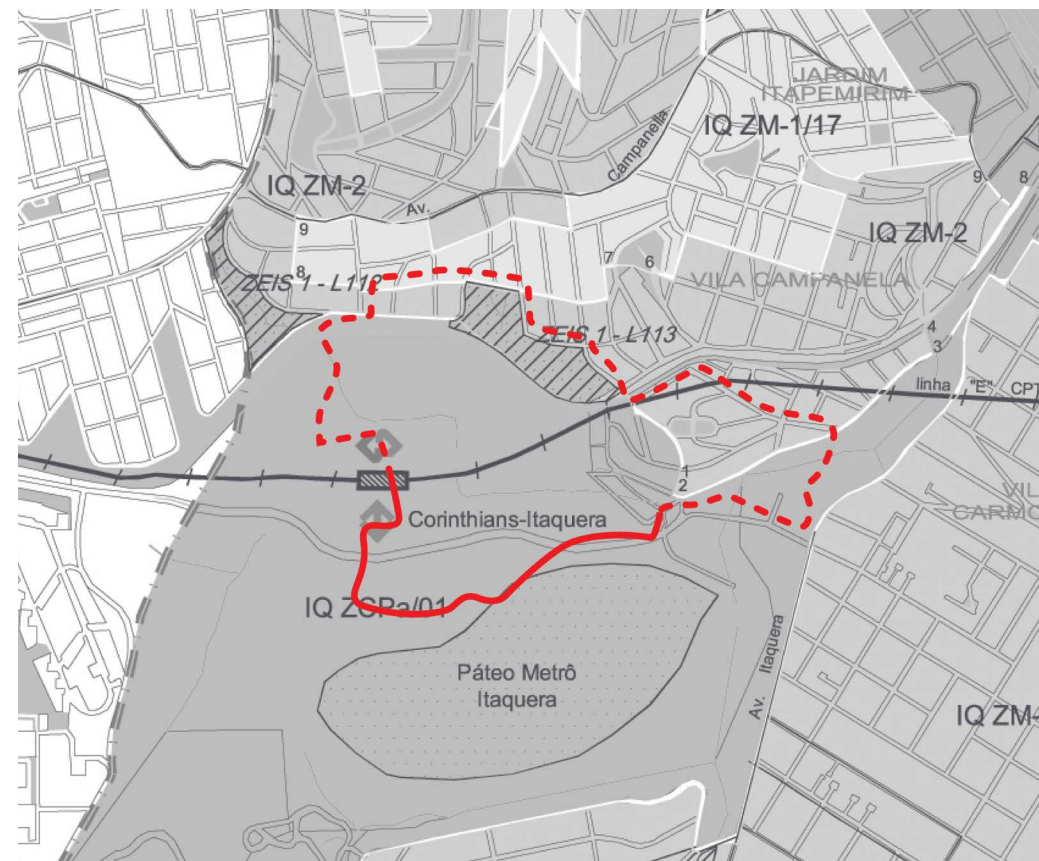
OCUPAÇÃO

ESTRUTURA URBANA



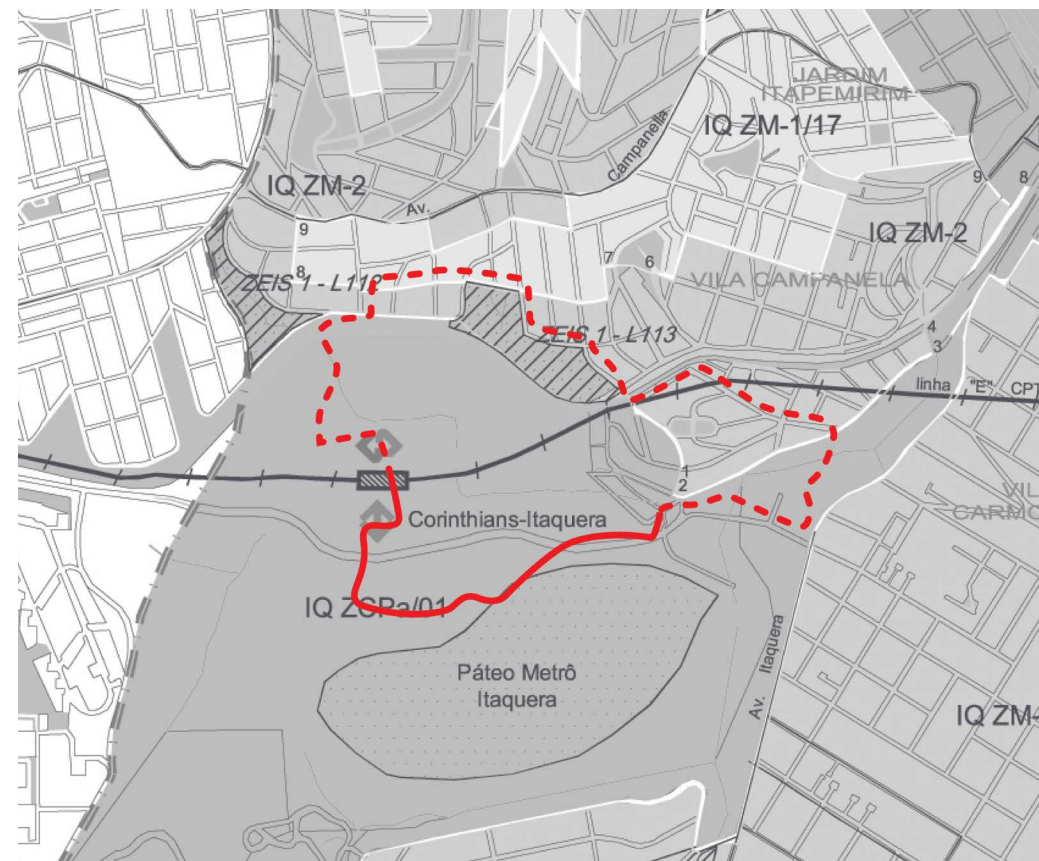
OCUPAÇÃO

ESTRUTURA URBANA



OCUPAÇÃO

ESTRUTURA URBANA



OCUPAÇÃO

APROPRIAÇÃO DO ESPAÇO

quem está lá? Quem são e como são essas pessoas? Como usam os espaços coletivos (se existem)

como elas ocupam esses lugares? Fazendo o quê? Usando o mobiliário, as ruas, as coisas?

o que existe lá determina o comportamento das pessoas?

como subvertem, ressignificam esse espaço?

OCUPAÇÃO

APROPRIAÇÃO DO ESPAÇO

- _ Região mais populosa de São Paulo > adensada
- _ Distância do centro
- _ Transporte público e acessos
- _ Sesc Itaquera / parque do carmo / shopping
- _ Maior parcela vive em casas (apartamentos, condomínios)
- _ Infraestrutura e comércio

OCUPAÇÃO

APROPRIAÇÃO DO ESPAÇO

Tipos de atividades/ uso do solo



_ predominantemente residencial



_ lojas pequenas e bares



_ lojas nas casas



OCUPAÇÃO

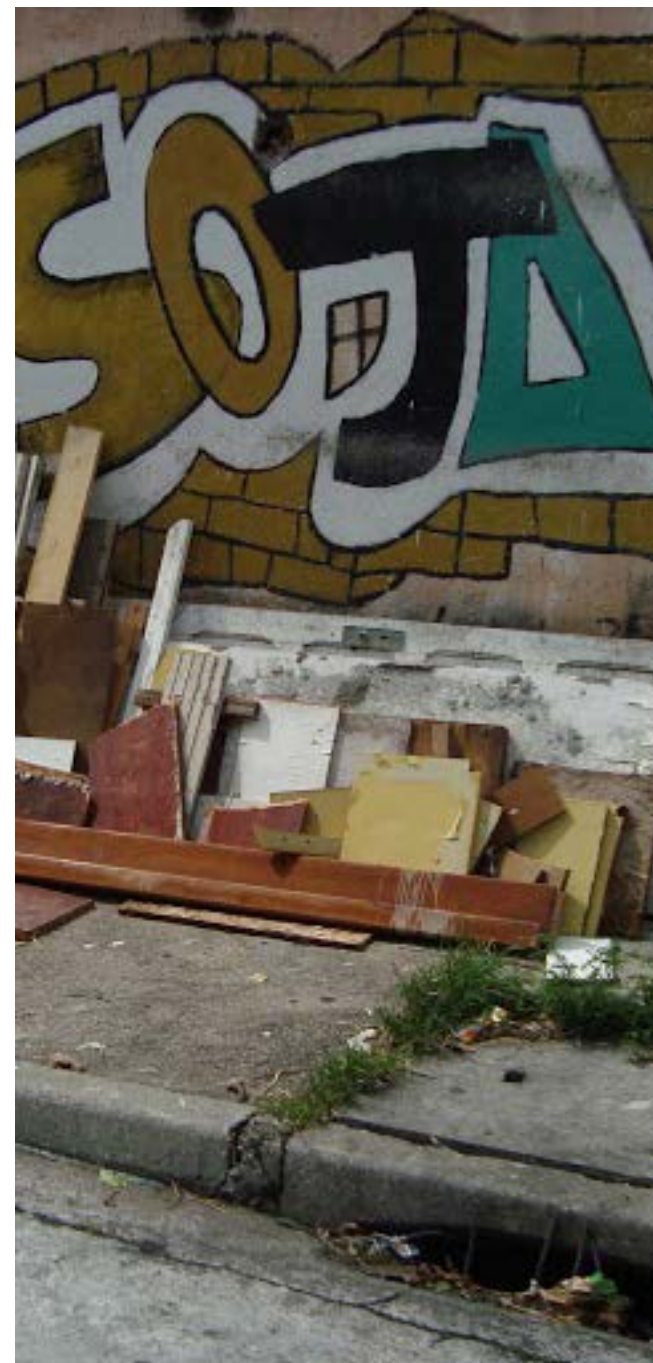
APROPRIAÇÃO DO ESPAÇO



formas de apropriação do espaço público

OCUPAÇÃO

APROPRIAÇÃO DO ESPAÇO



formas de apropriação do espaço público

OCUPAÇÃO

APROPRIAÇÃO DO ESPAÇO

formas de apropriação do espaço público

- _ Na região mais populosa de São Paulo > mais densa
- _ Segundo o Censo de 2010, o distrito Itaquera era o 10º mais populoso da cidade de São Paulo com uma população de 220.292 habitantes.
- _ Intervenções urbanísticas > conflitos
- _ Soluções viáveis de moradia

OCUPAÇÃO

APROPRIAÇÃO DO ESPAÇO



peessoas

OBRIGADO

Alejandro Manzanares

Ana Lúcia Marini

Elizabeth Eguti

Gabriela Lima

Rafael Eiji

