

An aerial, black and white photograph of an urban landscape. The central focus is a large, complex of industrial or commercial buildings, including several large, rectangular structures with flat roofs. A multi-lane highway interchange with several overpasses is visible, curving around the central buildings. The surrounding area is densely packed with residential or smaller commercial buildings, showing a clear contrast in scale and density. The background shows a hazy horizon with distant hills or mountains under a clear sky.

AUP 0274 - Desenho Urbano e Projeto dos Espaços da Cidade
TERRITÓRIOS EM CONFLITO: ITAQUERA
Prof^a Maria Lúcia Refinetti



Guarulhos

Itaquaquecetuba

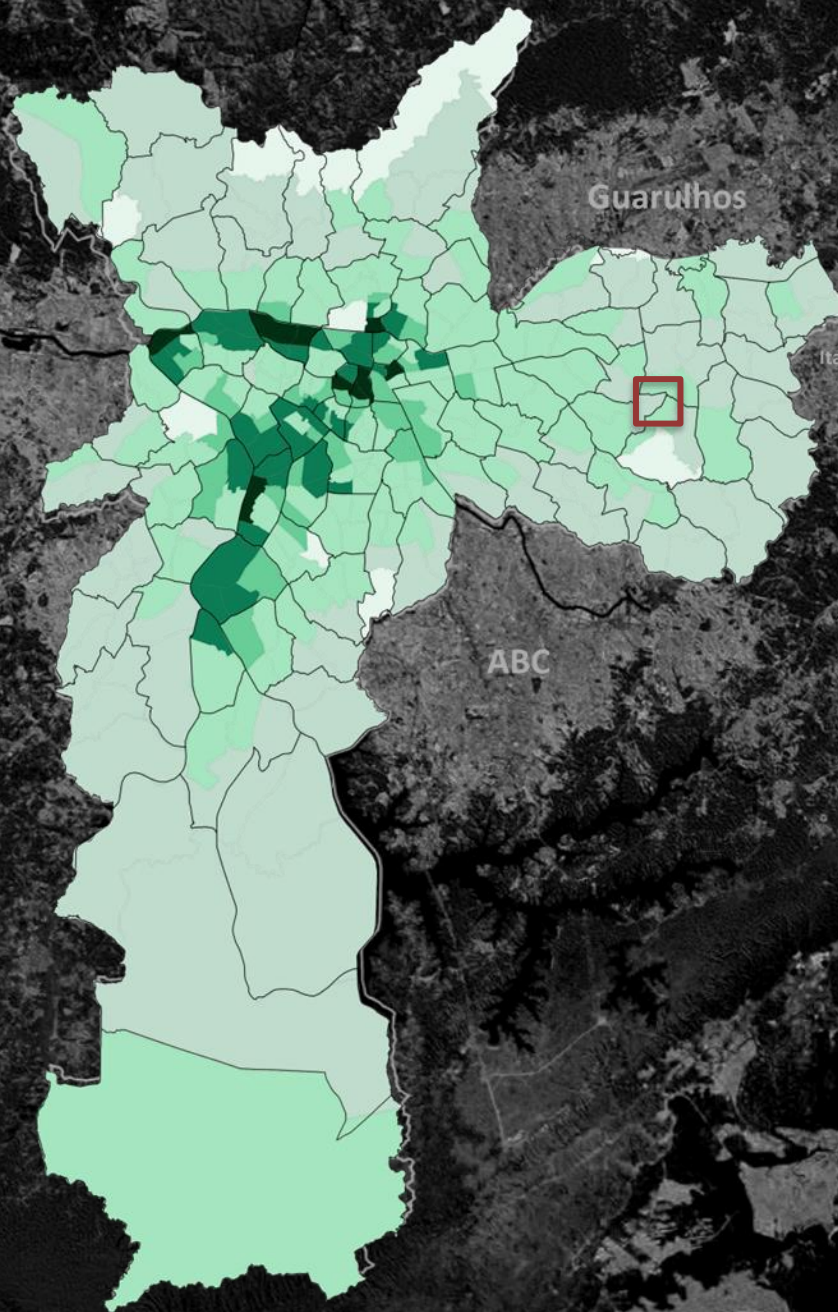
Mogi das cruzeiras

Suzano

18k

Itaquera

ABC



Guarulhos

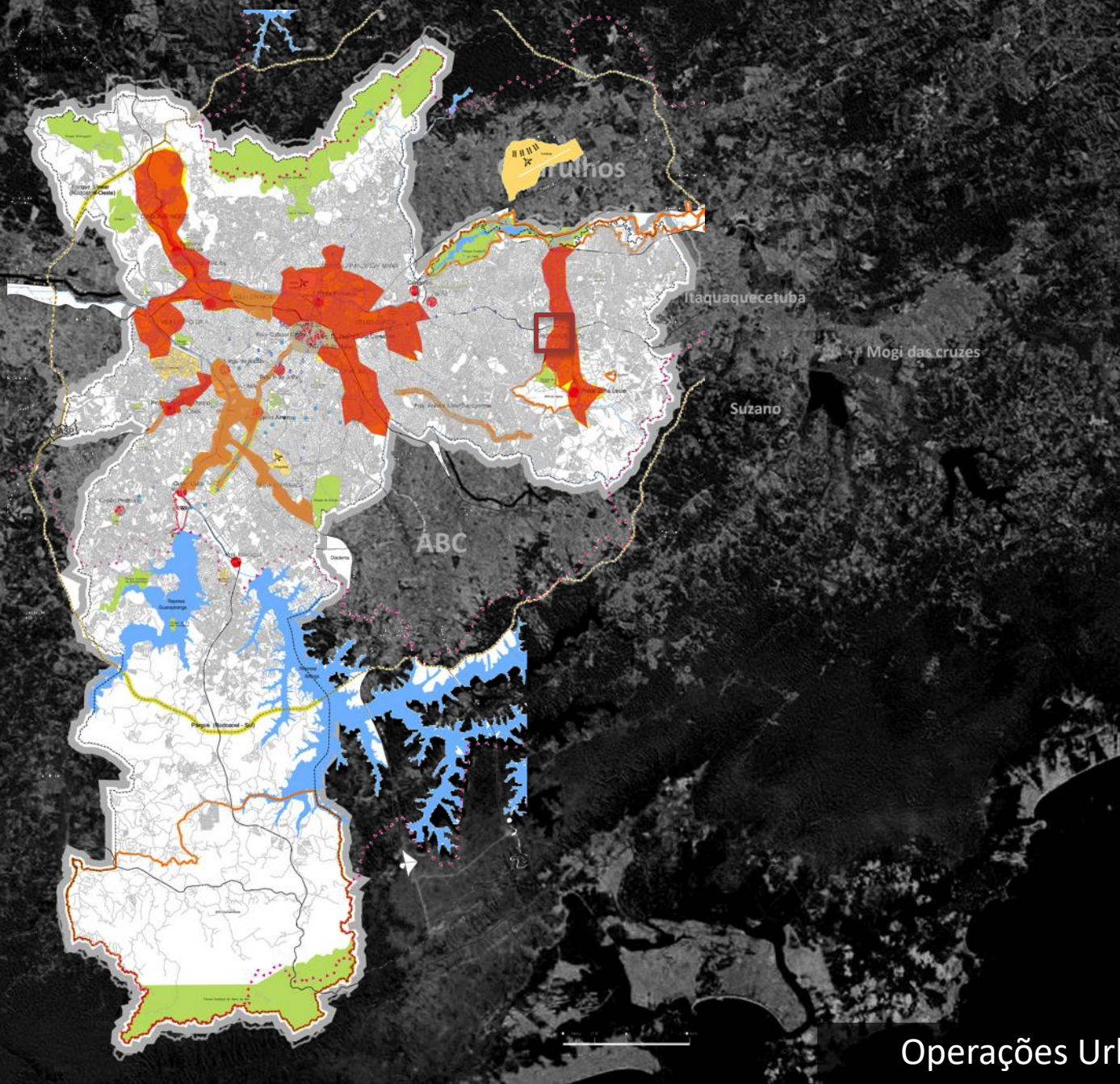
Itaquaquecetuba

Mogi das cruces

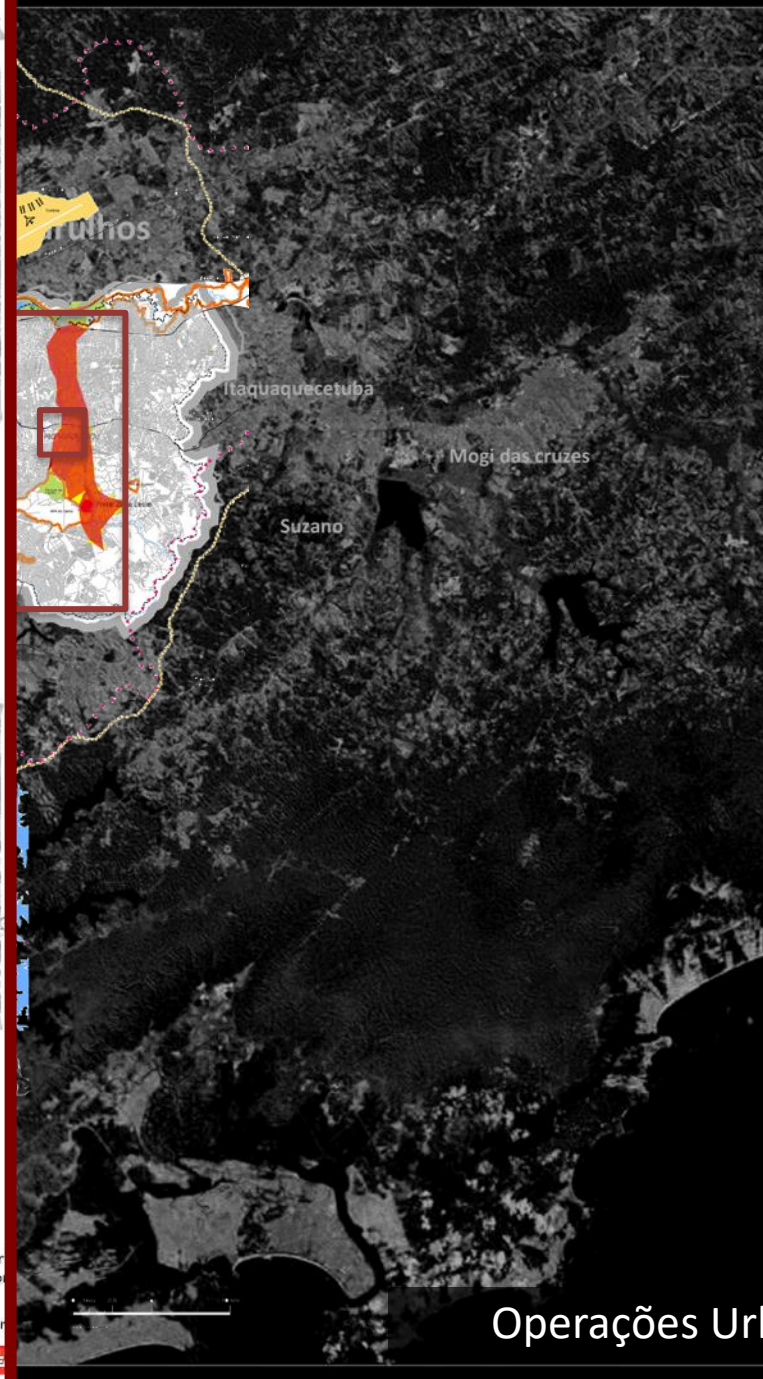
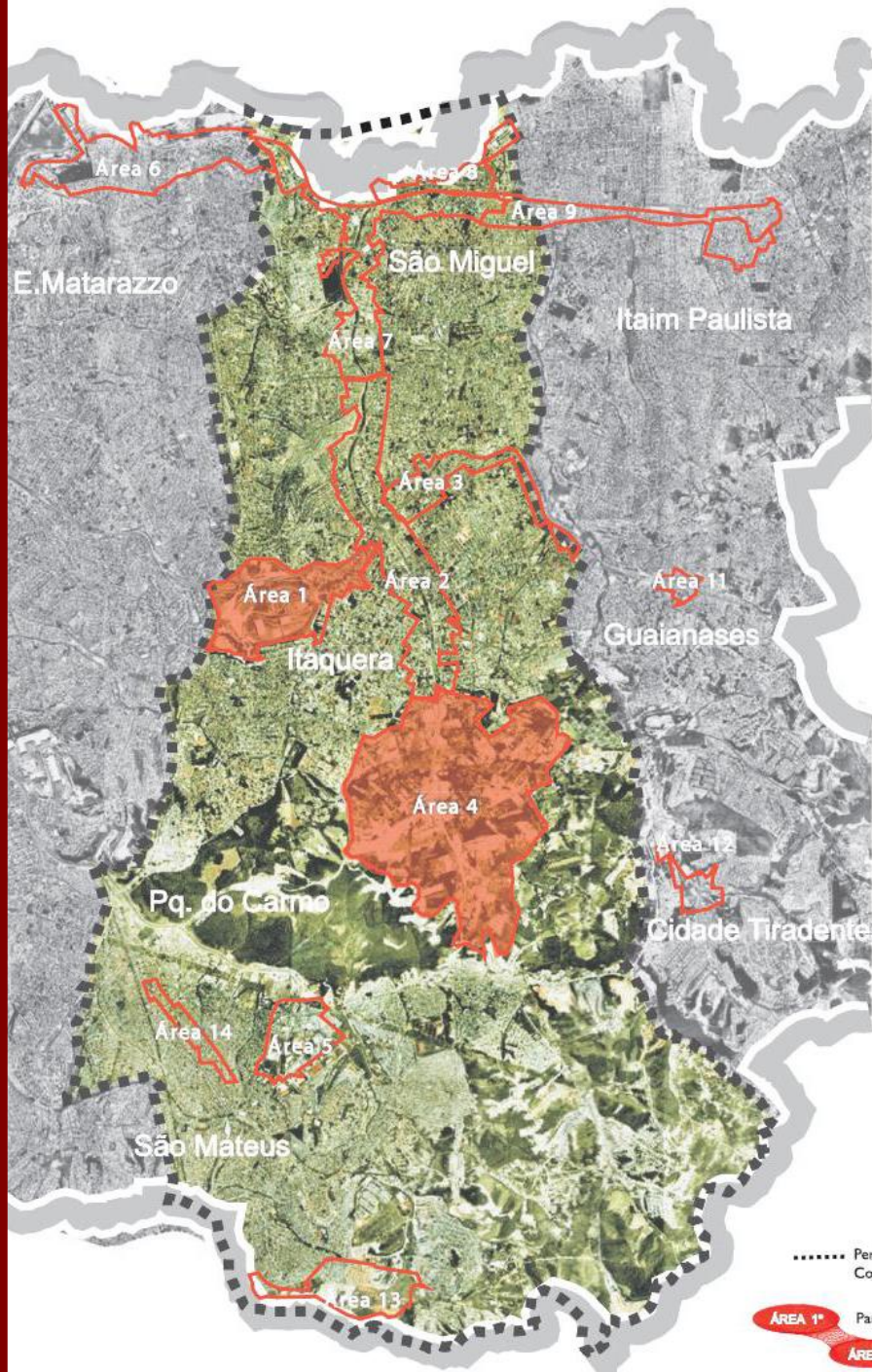
Suzano

ABC

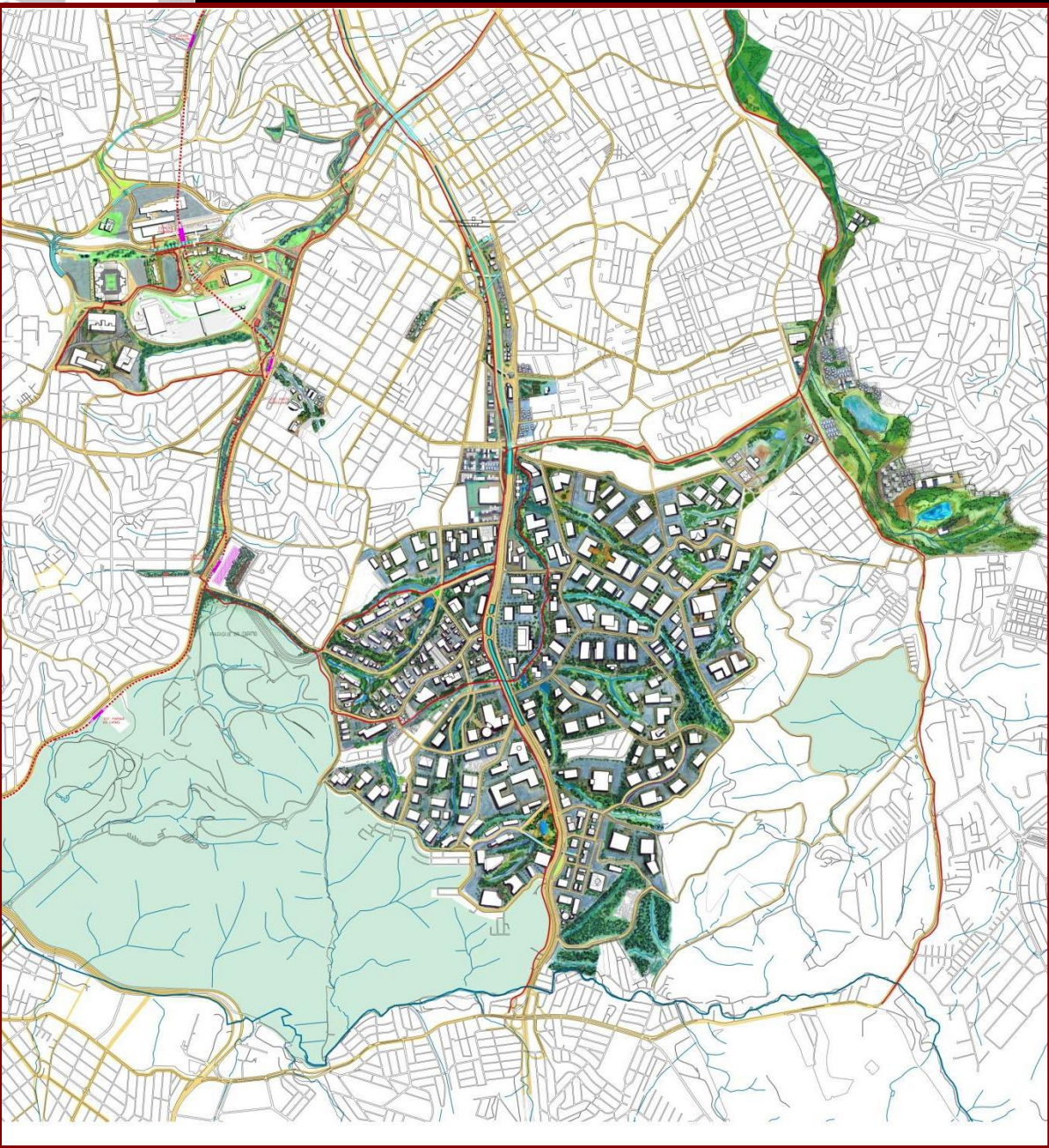
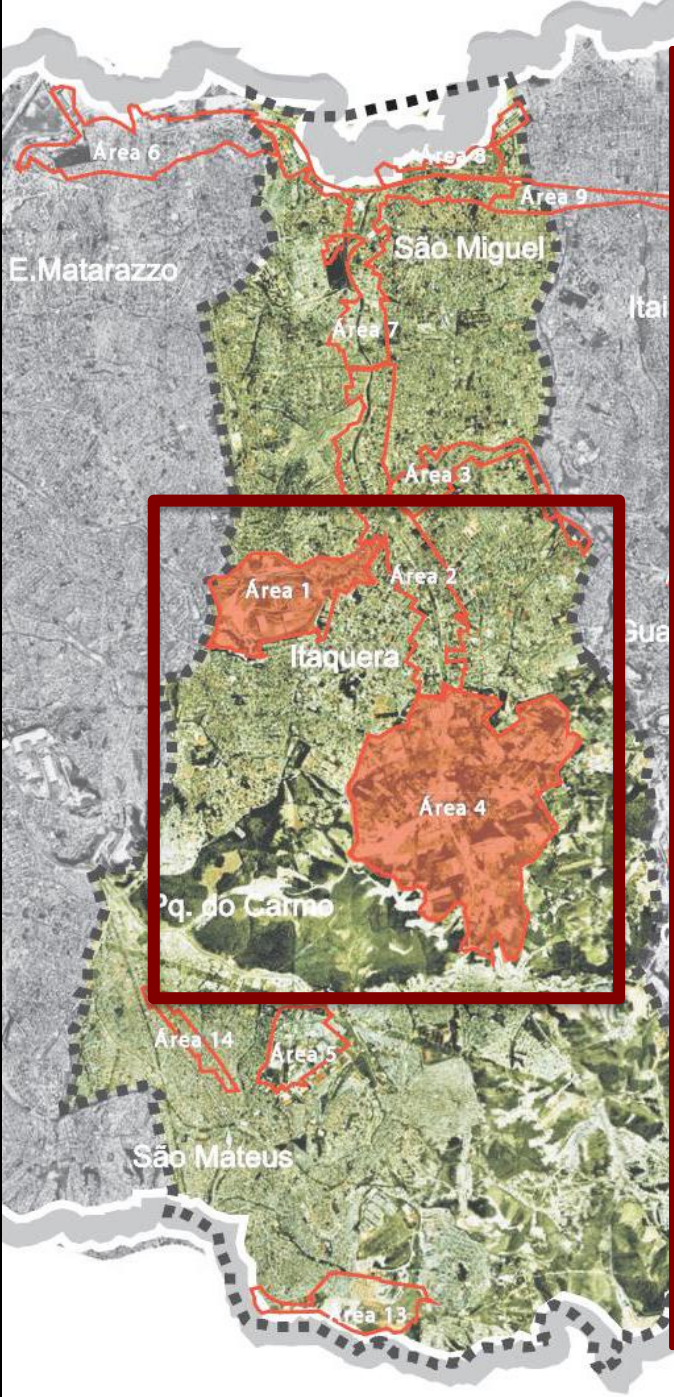




Operações Urbanas



Operações Urbanas



ÁREA

01 de março de 2012 • 07h23 • atualizado às 07h28

Estádio, classe C e incentivos decolam negócios em Itaqueria

Com investimentos em projetos como o novo estádio do Corinthians, o Itaquerão e obras viárias, além de programas de incentivo fiscal e do crescimento do poder de compra da classe C, o bairro de Itaqueria, na Zona Leste de São Paulo, tem atraído o interesse de empreendedores e empresas interessadas em expandir seus negócios.

terra  **beta**





Google

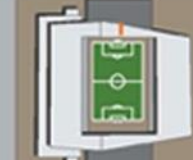
Google Earth

Estádio Nacional

Estacionamento

Estação Ingresso

Polo do Mito



Área 130

Rua Princesa Isabel (N.º 1000)

Rua João Alves

Av. Manoel de Oliveira

Área 130

Área 130

Área 130

Área 130

Área 130

Área 130

Área 130

Área 130

Área 130

Área 130

Área 130

Área 130

Área 130

Área 130

Área 130

Área 130

Área 130

Área 130

Área 130

Área 130

Área 130

Área 130

Área 130

Área 130

Área 130

Área 130

Área 130

Área 130

Área 130

Área 130

Área 130

Área 130

Área 130

Área 130

Área 130

Área 130

Área 130

Área 130

Área 130

Área 130

Área 130

Área 130

Área 130

Área 130

Área 130

Área 130

Área 130

Área 130

Área 130

Área 130

Área 130

Área 130

Área 130

Área 130

Área 130

Área 130

Área 130

Área 130

Área 130

Área 130

Área 130

Área 130

Área 130

Área 130

Área 130

Área 130

Área 130

Área 130

Área 130

Área 130

Área 130

Área 130

Área 130

Área 130

Área 130

Área 130

Área 130

Área 130

Área 130

Área 130

Área 130

Área 130

Área 130

Área 130

Área 130

Área 130

Área 130

Área 130

Área 130

Área 130

Área 130

Área 130

Área 130

Área 130

Área 130

Área 130

Área 130

Área 130

Área 130

Área 130

Área 130

Área 130

Área 130

Área 130

Área 130

Área 130

Área 130

Área 130

Área 130

Área 130

Área 130

Área 130

Área 130

Área 130

Área 130

Área 130

Área 130

Área 130

Área 130

Área 130

Área 130

Área 130

Área 130

Área 130

Área 130

Área 130

Área 130

Área 130

Área 130

Área 130

Área 130

Área 130

Área 130

Área 130

Área 130

Área 130

Área 130

Área 130

Área 130

Área 130

Área 130

Área 130

Área 130

Área 130

Área 130

Área 130

Área 130

Área 130

Área 130

Área 130

Área 130

Área 130

Área 130

Área 130

Área 130

Área 130

Área 130

Área 130

Área 130

Área 130

Área 130

Área 130

Área 130

Área 130

Área 130

Área 130

Área 130

Área 130

Área 130

Área 130

Área 130

Área 130

Área 130

Área 130

Área 130

Área 130

Área 130

Área 130

Área 130

Área 130

Área 130

Área 130

Área 130

Área 130

Área 130

Área 130

Área 130

Área 130

Área 130

Área 130

Área 130

Área 130

Área 130

Área 130

Área 130

Área 130

Área 130

Área 130

Área 130

Área 130

Área 130

Área 130

Área 130

Área 130

Área 130

Área 130

Área 130

Área 130

Área 130

Área 130

Área 130

Área 130

Área 130

Área 130

Área 130

Área 130

Área 130

Área 130

Área 130

Área 130

Área 130

Área 130

Área 130

Área 130

Área 130

Área 130

Área 130

Área 130

Área 130

Área 130

Área 130

Área 130

Área 130

Área 130

Área 130

Área 130

Área 130

Área 130

Área 130

Área 130

Área 130

Área 130

Área 130

Área 130

Área 130

Área 130

Área 130

Área 130

Área 130

Área 130

Área 130

Área 130

Área 130

Área 130

Área 130

Área 130

Área 130

Área 130

Área 130

Área 130

Área 130

Área 130

Área 130

Área 130

Área 130

Área 130

Área 130

Área 130

Área 130

Área 130

Área 130

Área 130

Área 130

Área 130

Área 130

Área 130

Área 130

Área 130

Área 130

Área 130

Área 130

Área 130

Área 130

Área 130

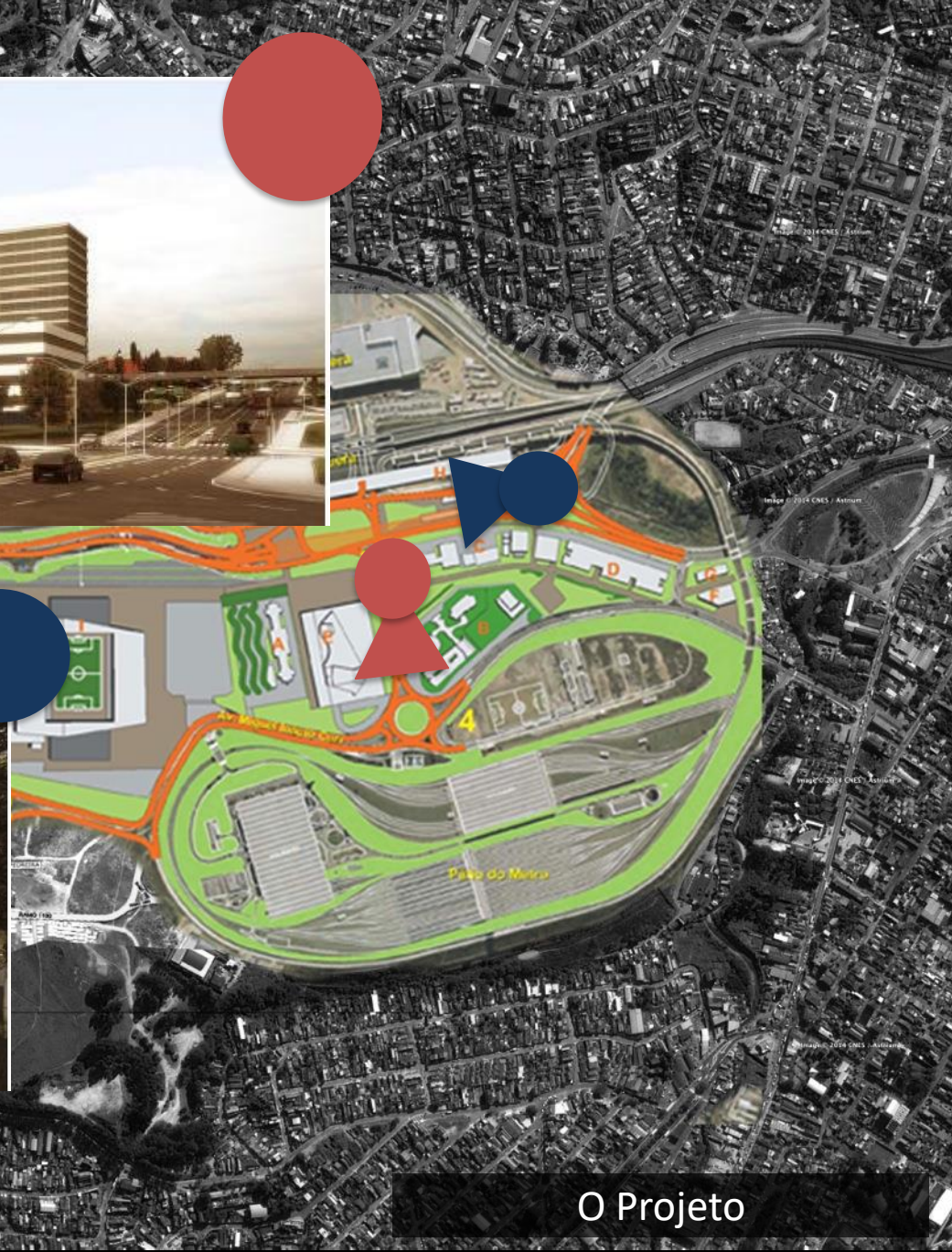
Área 130

Área 130

A Fórum
H Rodoviária
G FATEC / ETEC
Q Uso Institucional Voltado ao ensino e Capacitação - SENAI
F Apoio – Alimentação e Serviços
D Incubadora e Laboratórios
C Centro de Convenções e Eventos
Centro Cultural
Edifício Comercial
Polícia Militar e Corpo de Bombeiros
Uso Institucional Voltado ao ensino e Capacitação de Jovens – Dom Bosco



O Projeto



O Projeto



TRONCO 07 - VARRIO RADIAL LESTE
AVANÇO FÍSICO - 70%
TERMINOS 28/06/14

UNIVERSIDADE DE SÃO PAULO

CAMPUS DE SÃO CARLOS

Google

Google

Situação Atual



Obras Viárias



Conjunto Habitacional
Padre Manuel da Nóbrega

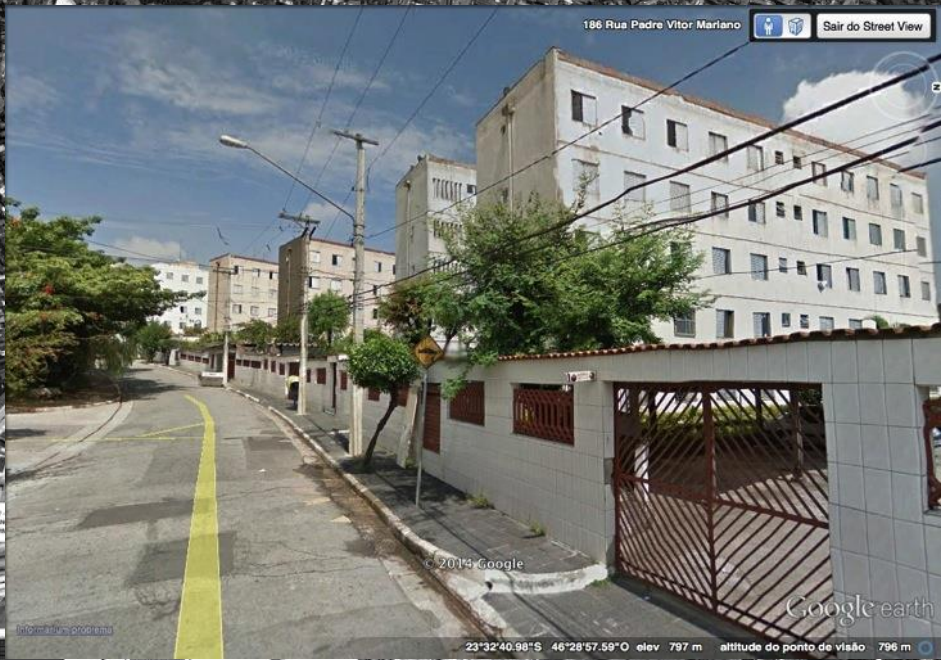
Artur Alvim

Novos viadutos erguidos próximos
ao estádio do Corinthians, com
inauguração prevista este mês

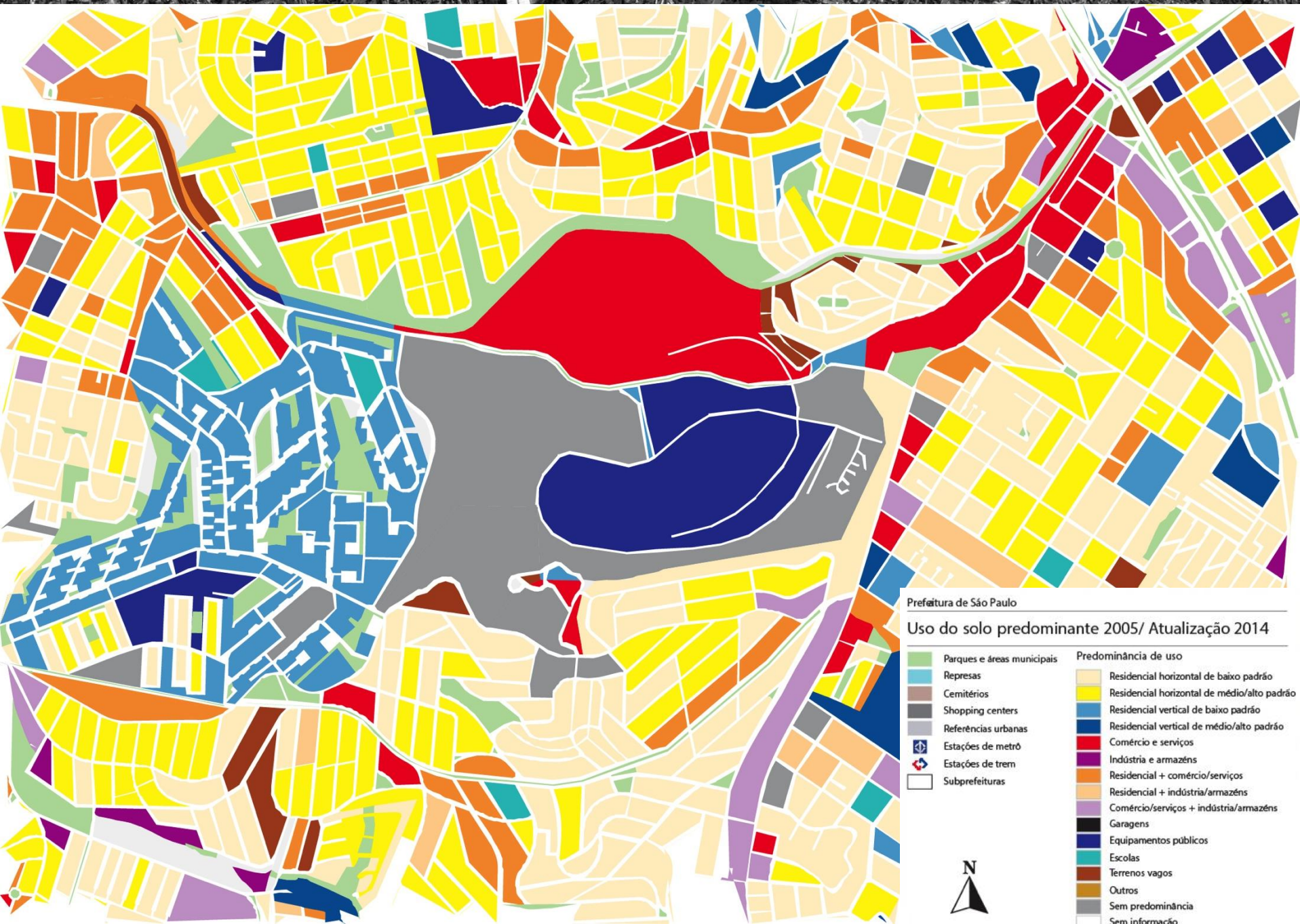


Equipamentos





Conjuntos Habitacionais





Luís Aires · 2,7 km

32 min

Kato

Rua Doutor Luís Aires

PARQUE PAINEIRAS

Av. Campanella

Av. Campanella

VILA CAMPANELA

Av. do Contorno

VILA CORBERI

Rua Tomazzo F...

Rua Doutor Luís Aires

A pé 32 min
2,7 km

Rua Padre José Vieira de Matos, 797 - Conjunto...

COHAB PADRE MANOEL DA NÓBREGA

ARTUR ALVIM

Av. Miguel Ignácio Curi

Av. Itaquera

COHAB PADRE JOSÉ DE ANCHIETA

Av. Itaquera

Acessibilidade

Heliponto - Santa Marc



Tranra e Av. Miguel Ignácio Curi • 3,0 km

38 min

Kato

M SÃO JOSÉ
(UR-ALVIM)

COHAB PADRE
MANOEL DA NÓBREGA

COHAB PADRE
JOSÉ DE ANCHIETA

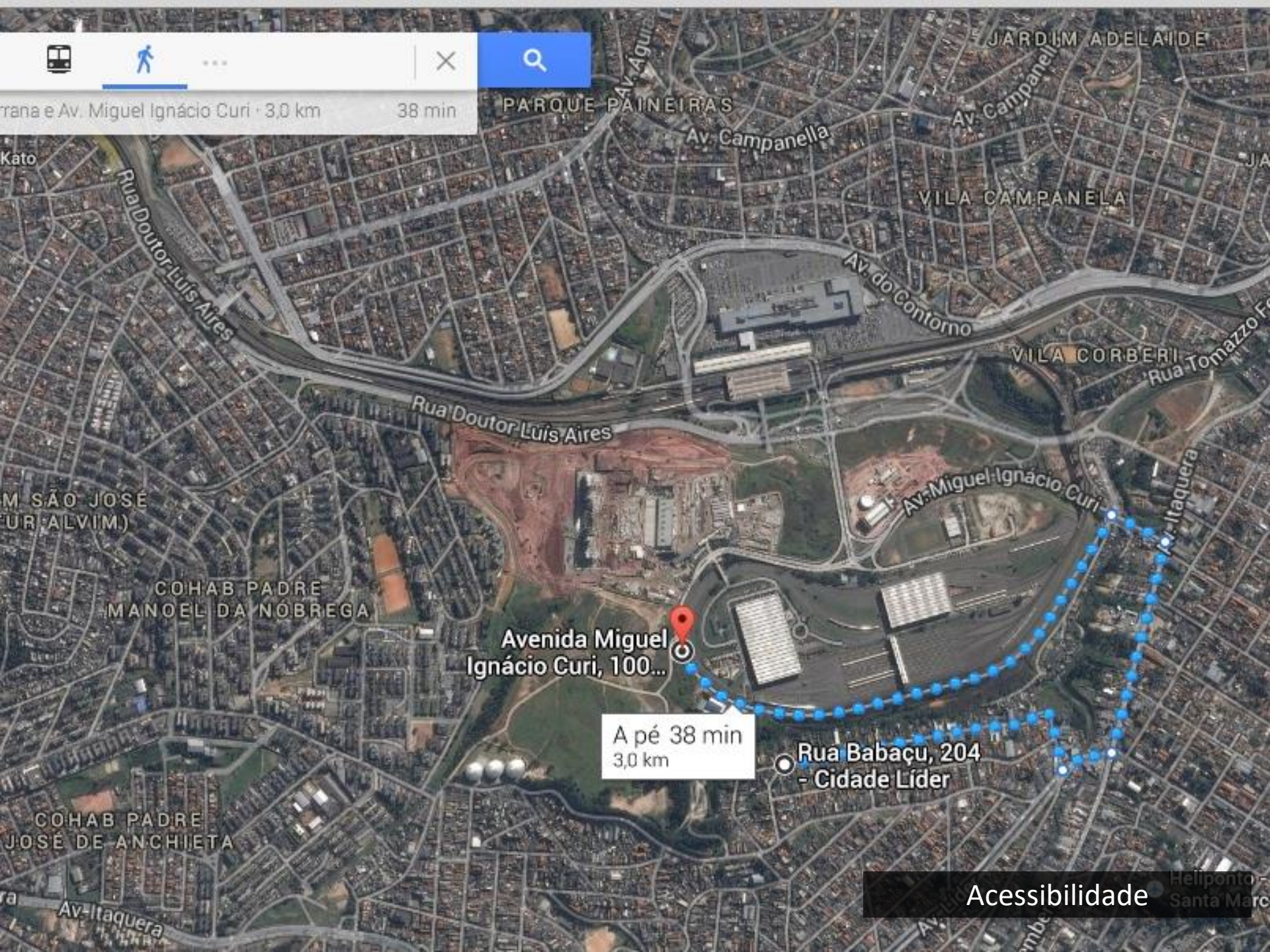
Avenida Miguel
Ignácio Curi, 100...

A pé 38 min
3,0 km

Rua Babaçu, 204
- Cidade Líder

Acessibilidade

Heliponto -
Santa Marc





é Pinheiro Borges/Av. Radial Leste e Rua

24 min

Kato

M SÃO JOSÉ
(UR-ALVIM)

COHAB PADRE
MANOEL DA NÓBREGA

COHAB PADRE
JOSÉ DE ANCHIETA

ra
Av-Itaquera

PARQUE PAINEIRAS

Av. Campanella

Av. Campanella

VILA CAMPANELA

Rua Doutor Luís Aires

ARTUR ALVIM

Av. do Contorno

Rua Goiti 505

Rua Salim Jorge
213-249 - Itaquera

Rua Tomaz

Av. Miguel Ignácio Curi

Av-Itaquera

Acessibilidade

Heliponto -
Santa Marco



Luís Aires · 2,6 km

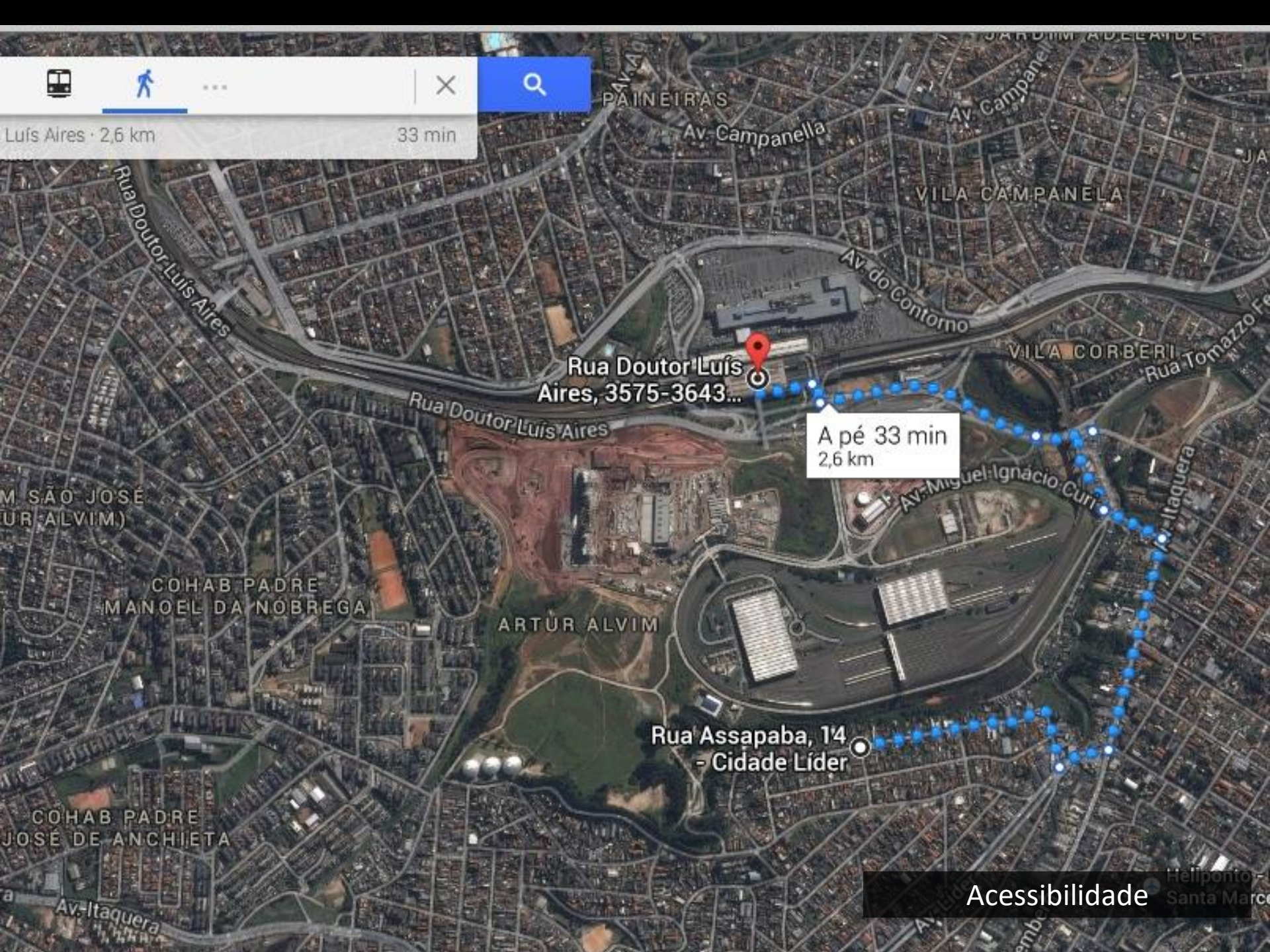
33 min

Rua Doutor Luís Aires, 3575-3643...

A pé 33 min
2,6 km

Rua Assapaba, 14 - Cidade Líder

Acessibilidade



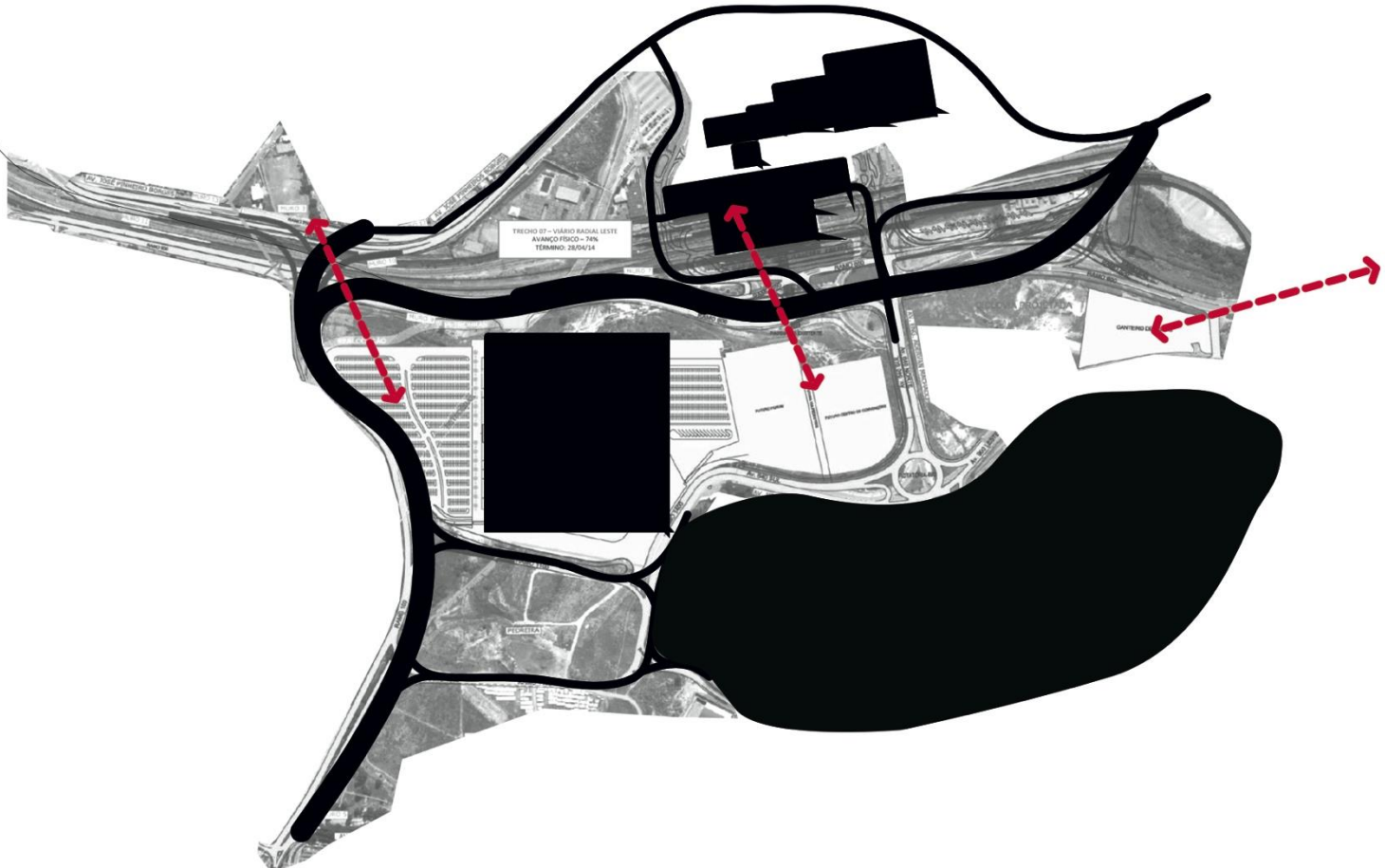


TRONCO 07 - VÍAREO BARRIAL LESTE
AVANÇO FÍSICO - 74%
TERMINO: 28/04/14

CONVENIO DE OBRAS

DE CECALUM

REDELLA



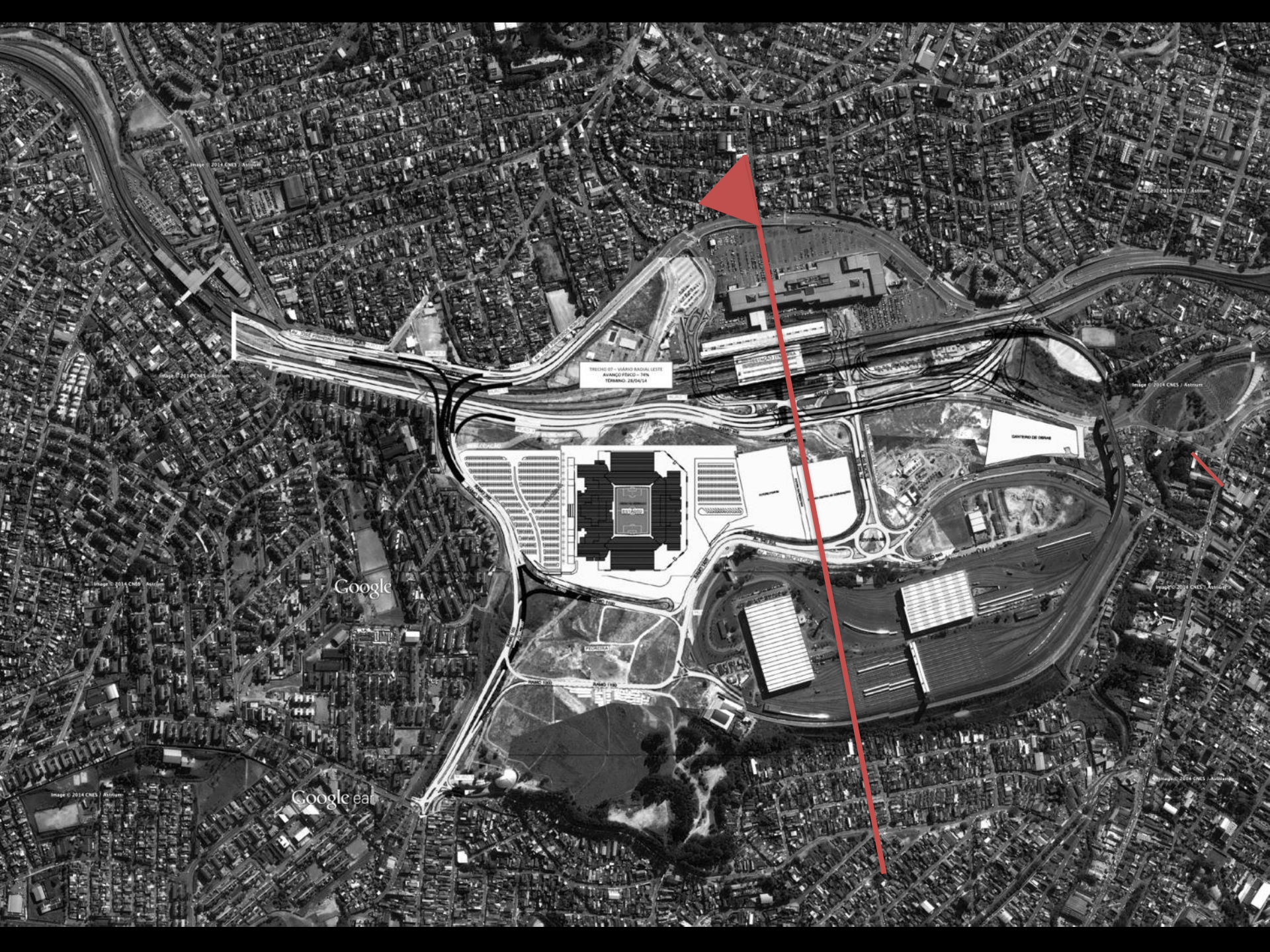


Image © 2014 CNES / Airbus

Image © 2014 CNES / Airbus

Image © 2014 CNES / Airbus

Image © 2014 CNES / Airbus

Image © 2014 CNES / Airbus

Image © 2014 CNES / Airbus

Image © 2014 CNES / Airbus

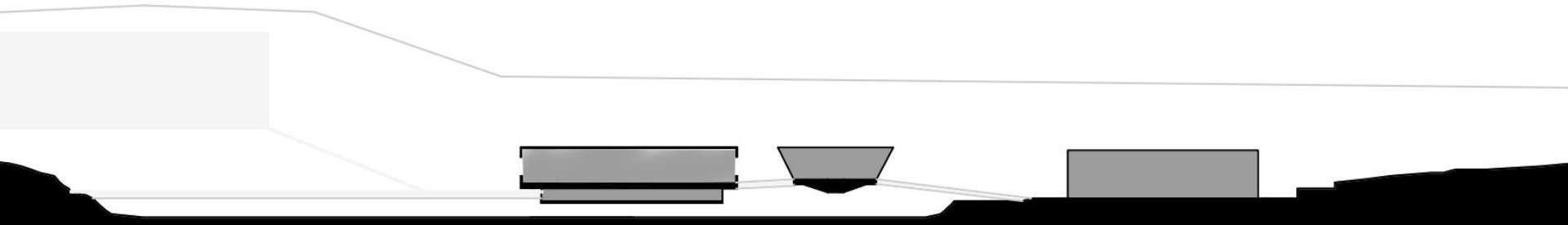
Image © 2014 CNES / Airbus

TRONCO 07 - VILA RIO BAIXAL LESTE
AVANÇO FÍSICO - 70%
TERMINOS 28/06/14

CAMPUS DE INDIAS

Google

Google ear

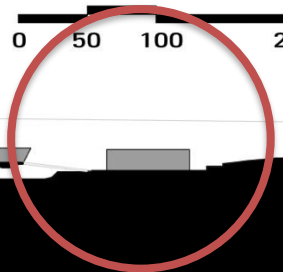


Metrô

Shopping

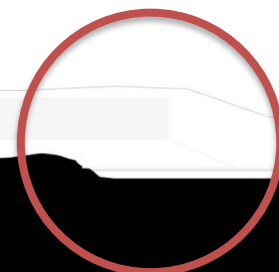


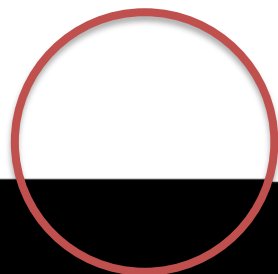
0 50 100 200





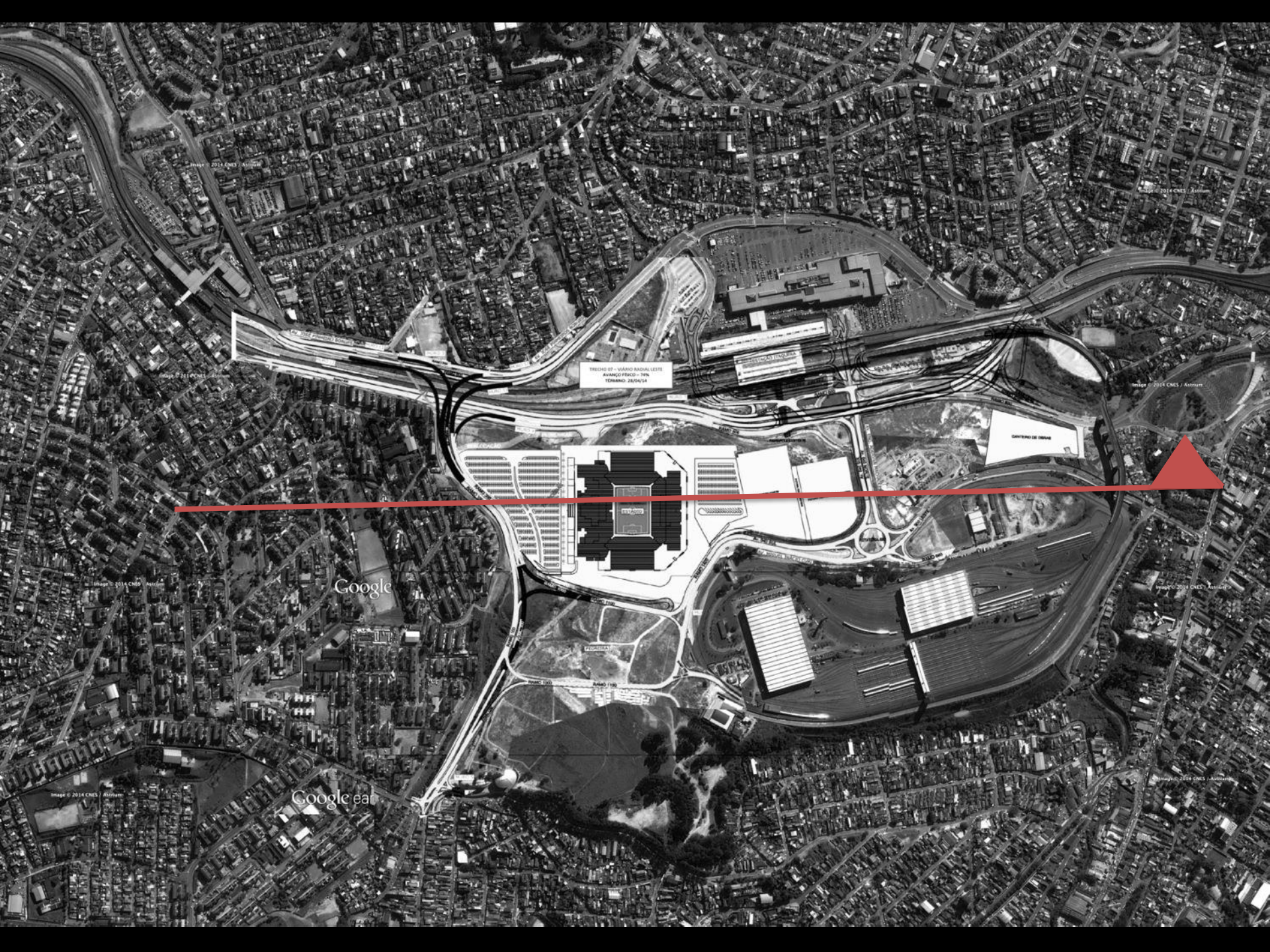
0 50 100 200





0 50 100 200



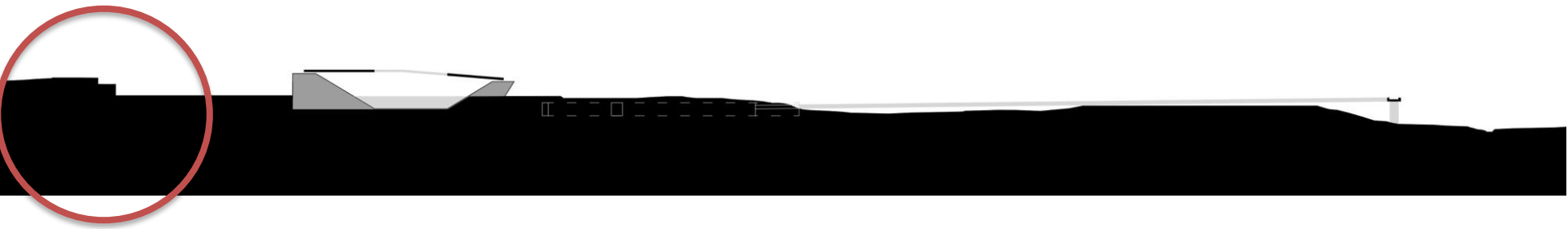


TRENHO 07 - VÁRIAS BARRAS LESTE
ARMAÇÃO FÍSICA - 70%
TERMINOS 28/06/14

CAMPUS DE URBEM

Google

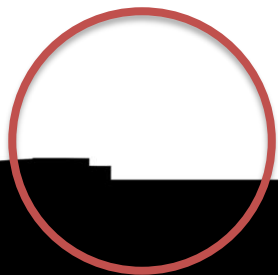
Google ear



Cohabs

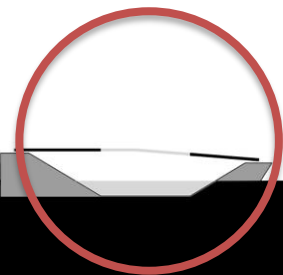
Itaquerão





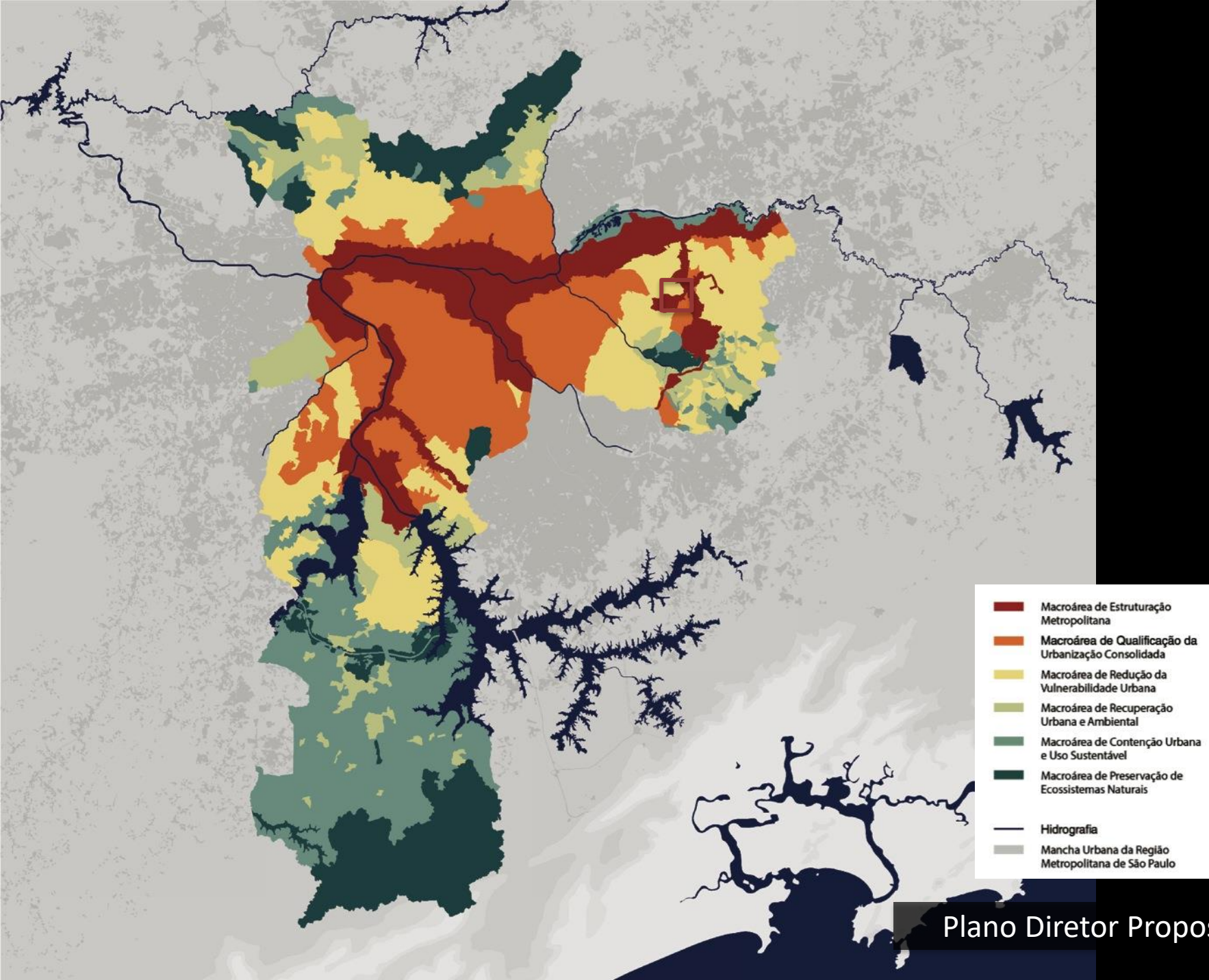


LastSticker.com





0 50 100 200



- Macroárea de Estruturação Metropolitana
- Macroárea de Qualificação da Urbanização Consolidada
- Macroárea de Redução da Vulnerabilidade Urbana
- Macroárea de Recuperação Urbana e Ambiental
- Macroárea de Contenção Urbana e Uso Sustentável
- Macroárea de Preservação de Ecossistemas Naturais
- Hidrografia
- Mancha Urbana da Região Metropolitana de São Paulo



**PREFEITURA DE
SÃO PAULO**

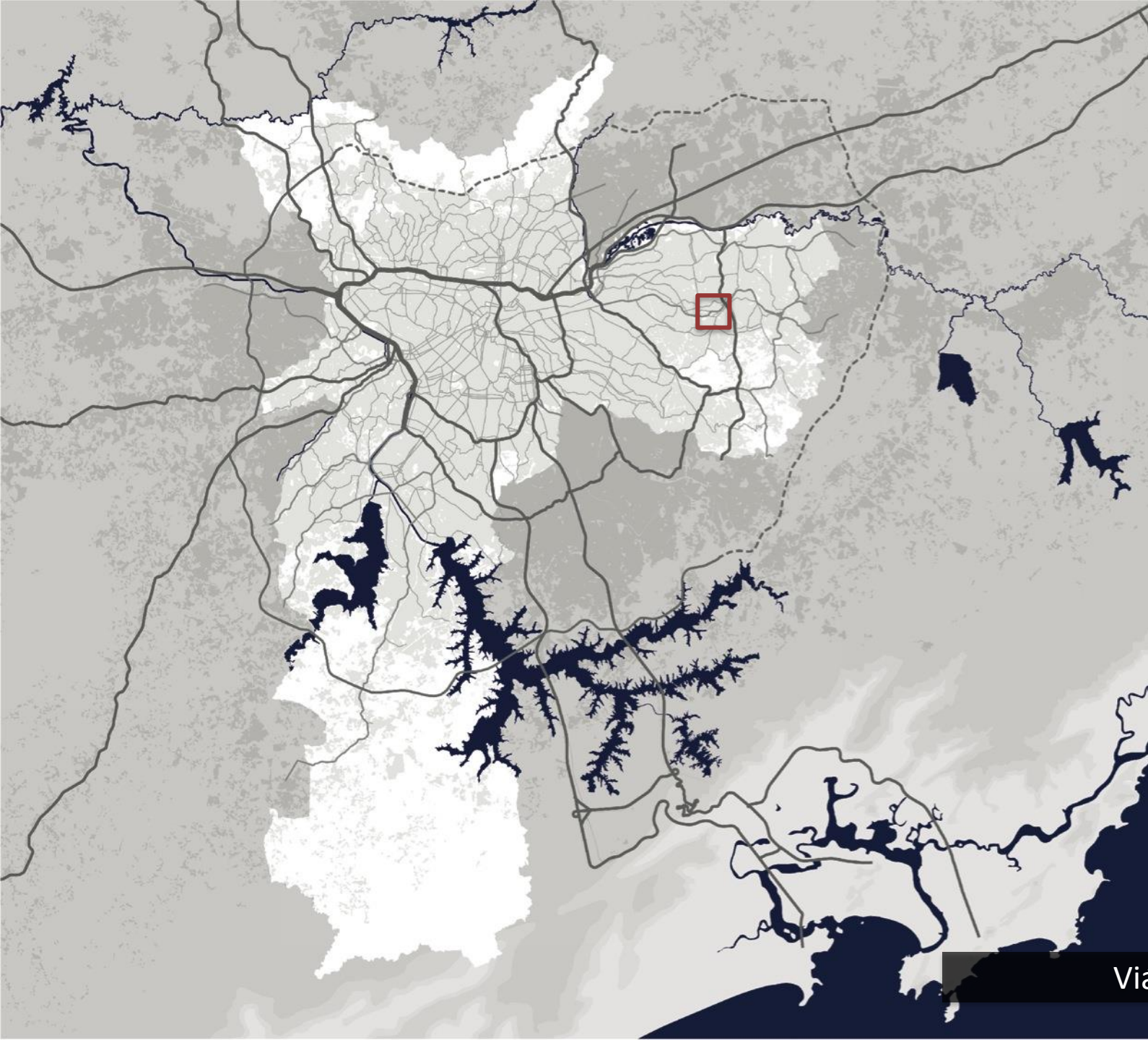
Lei de incentivos fiscais deve gerar mais de 50 mil empregos na Zona Leste

Prefeito Fernando Haddad assinou hoje, em Itaquera, a regulamentação da lei de incentivos fiscais para a Zona Leste, que atrairá 50 mil empregos para a região

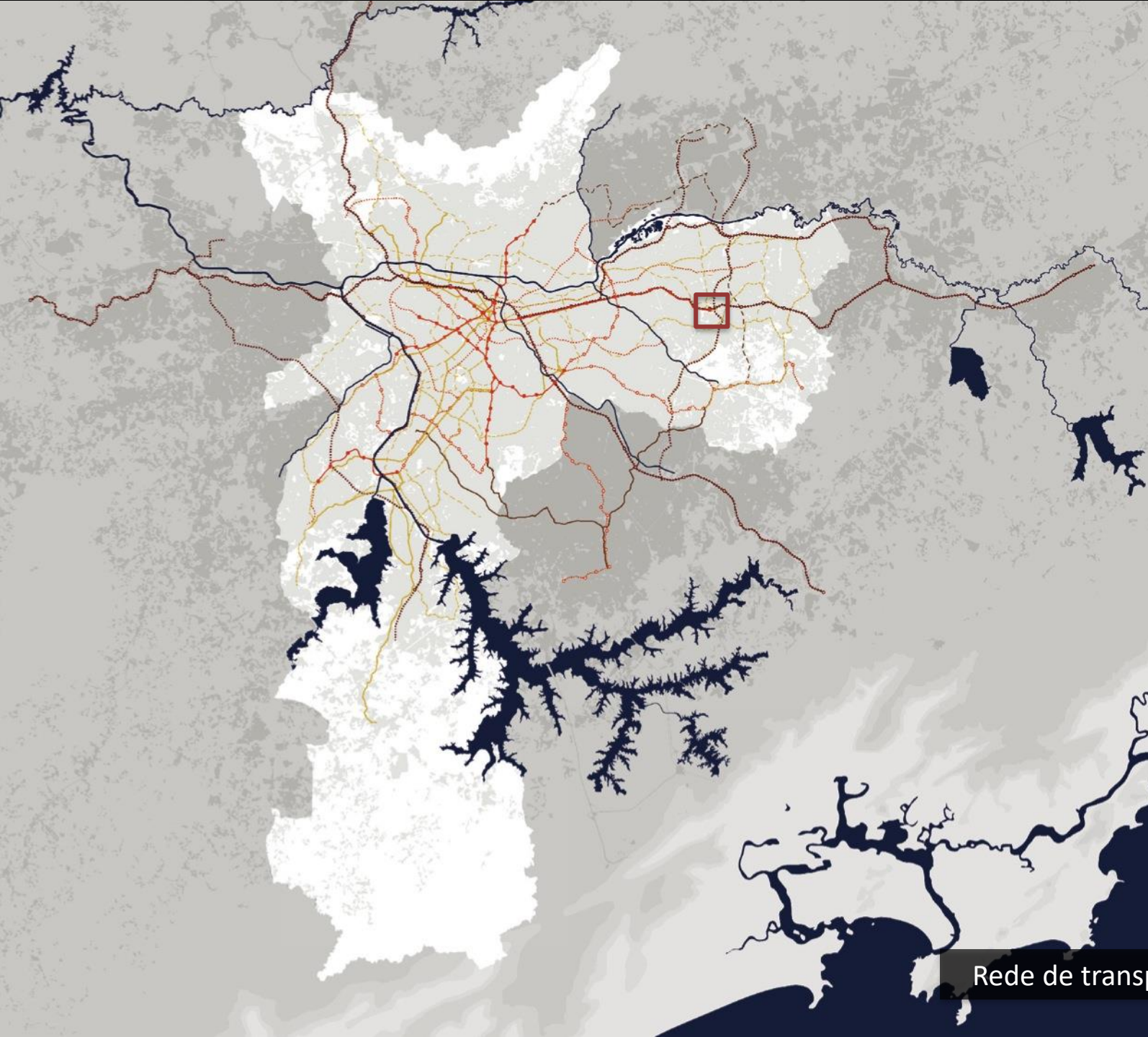
16:50 10/01/2014

De Secretaria Executiva de Comunicação

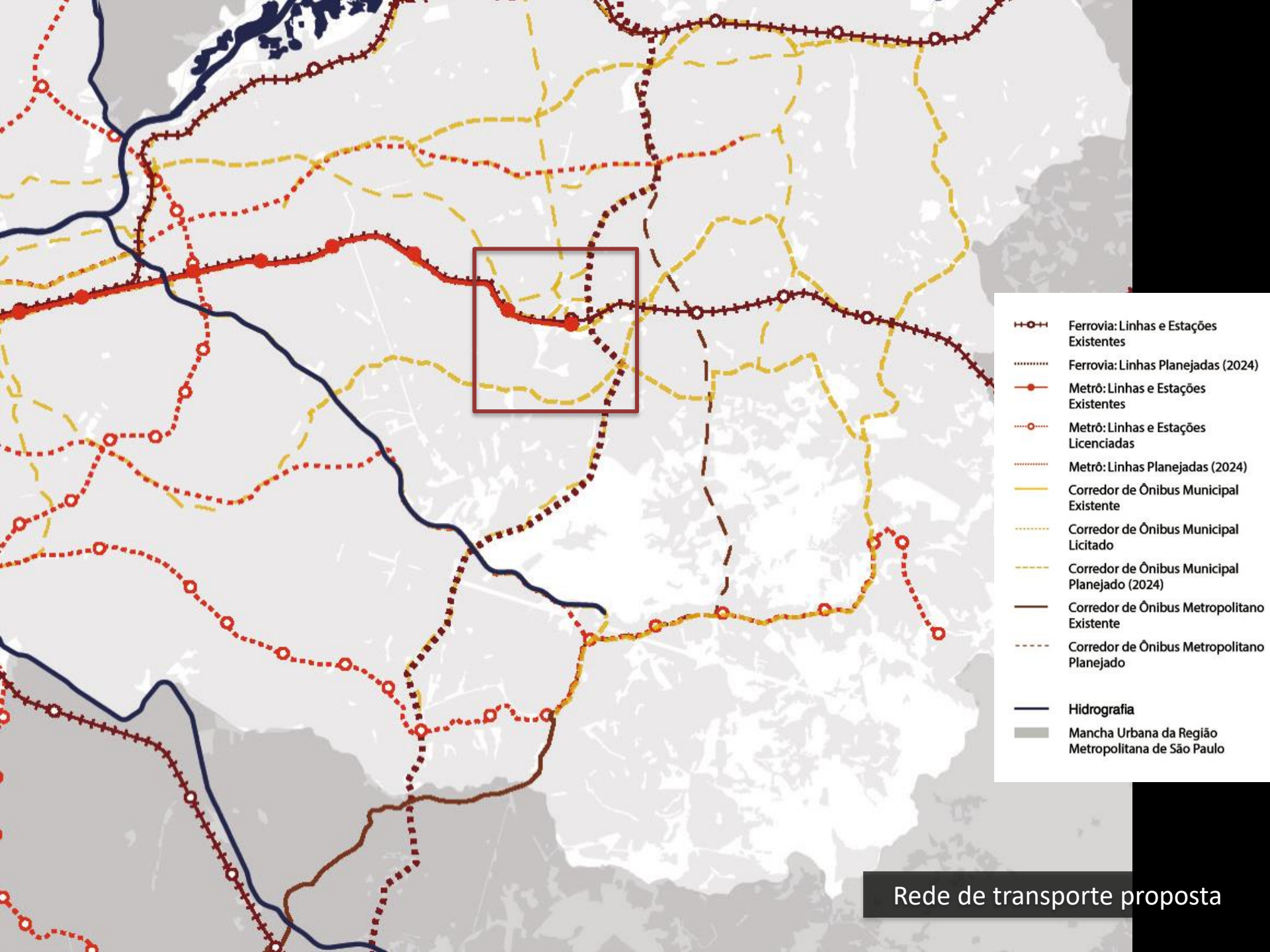
Para o prefeito, os investimentos impulsionarão o desenvolvimento da zona leste. “Com a lei que vai ser regulamentada hoje, vamos gerar 50 mil postos de trabalho só na Pedreira. **A partir de 1º de fevereiro**, os empresários têm cinco anos para implantar os empreendimentos para ter isenção fiscal. Vamos transformar a Zona Leste em um local da cidade onde tem morador e tem equipamento público, tem posto de trabalho. Vai perder a característica de bairro dormitório para se transformar em bairro com todos os equipamentos que o cidadão precisa”, afirmou Haddad, que visitou as obras do entorno da Arena Corinthians.



Viário



Rede de transporte proposta



Rede de transporte proposta

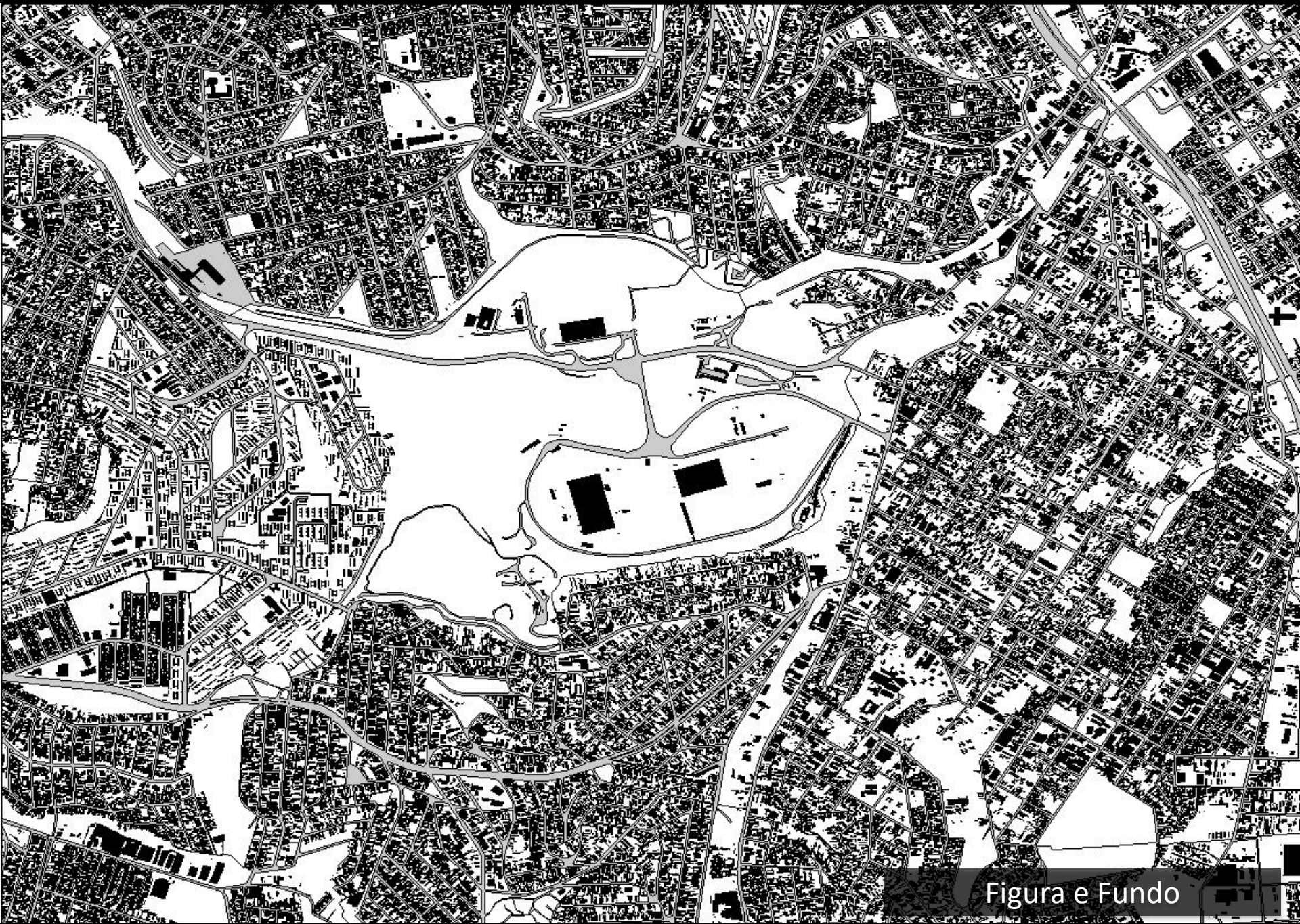
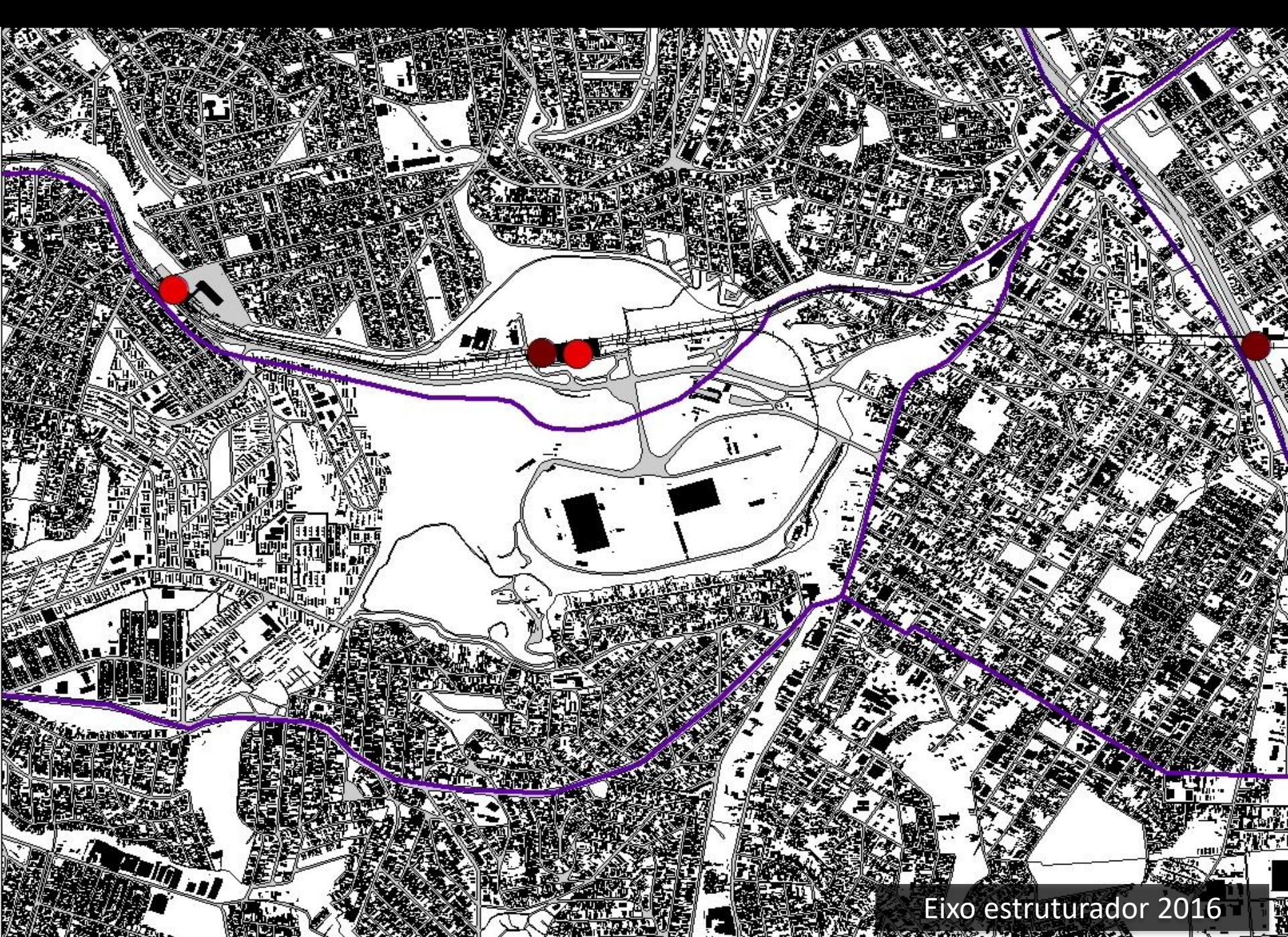


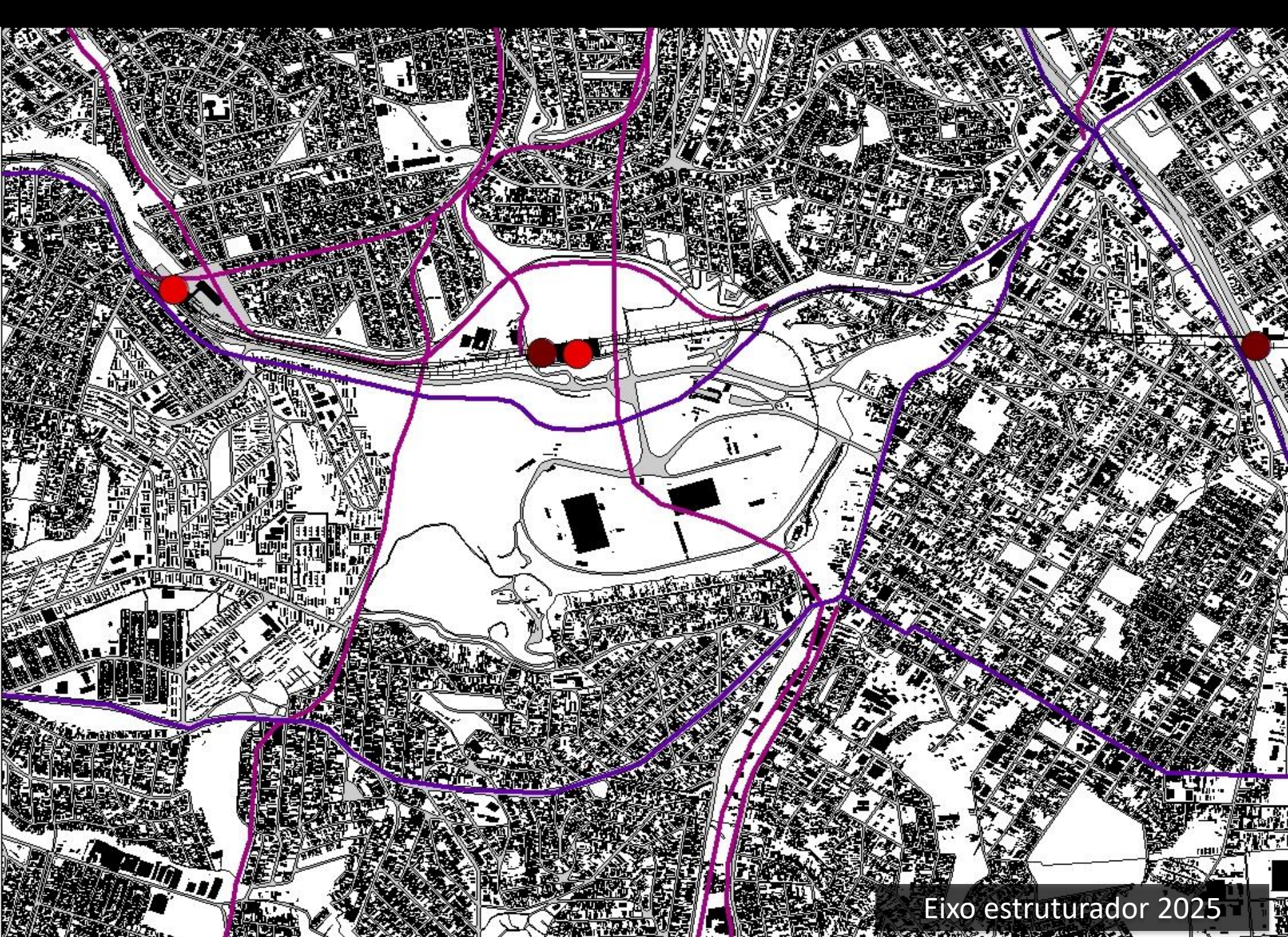
Figura e Fundo



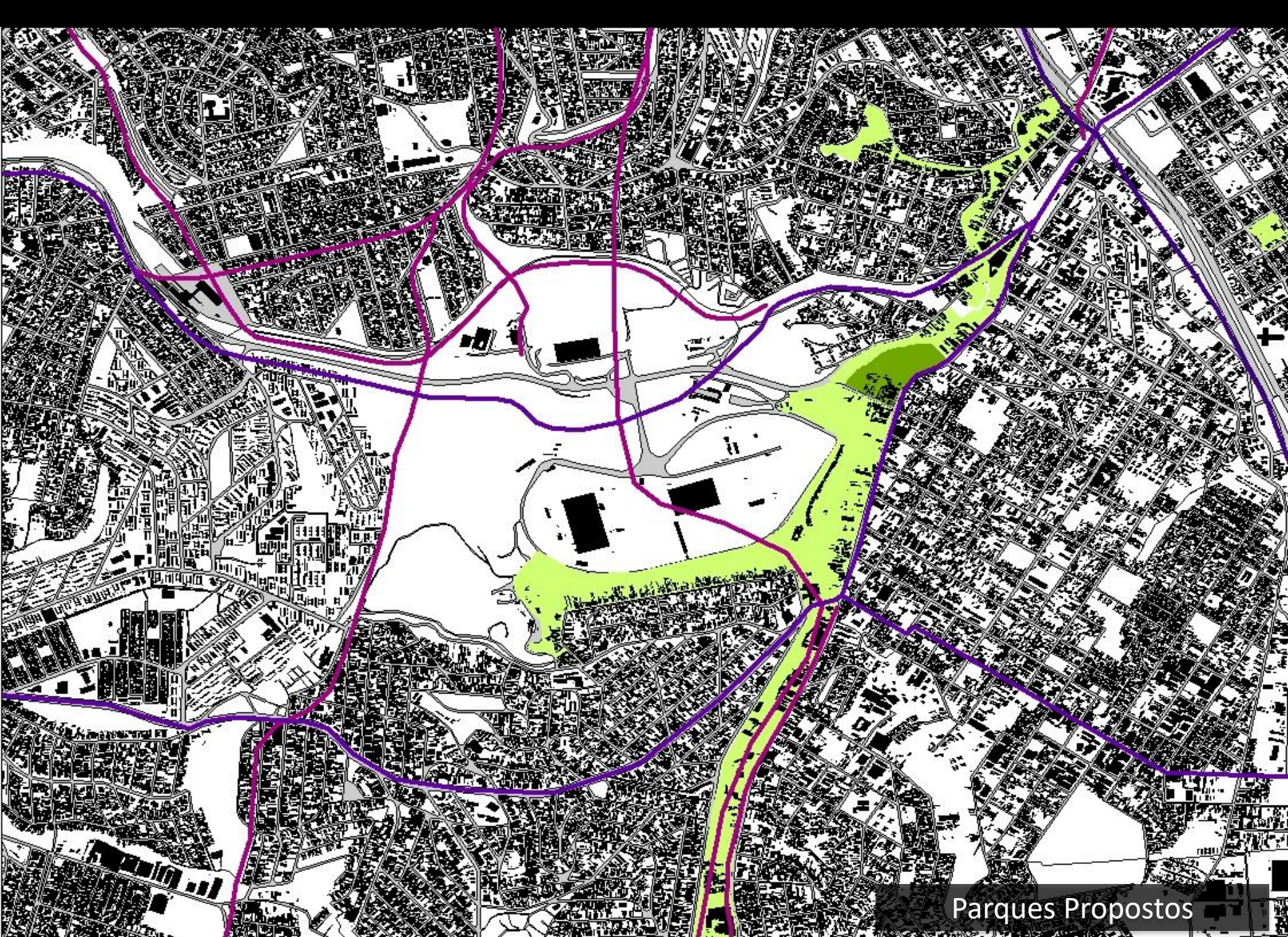
Estrutural



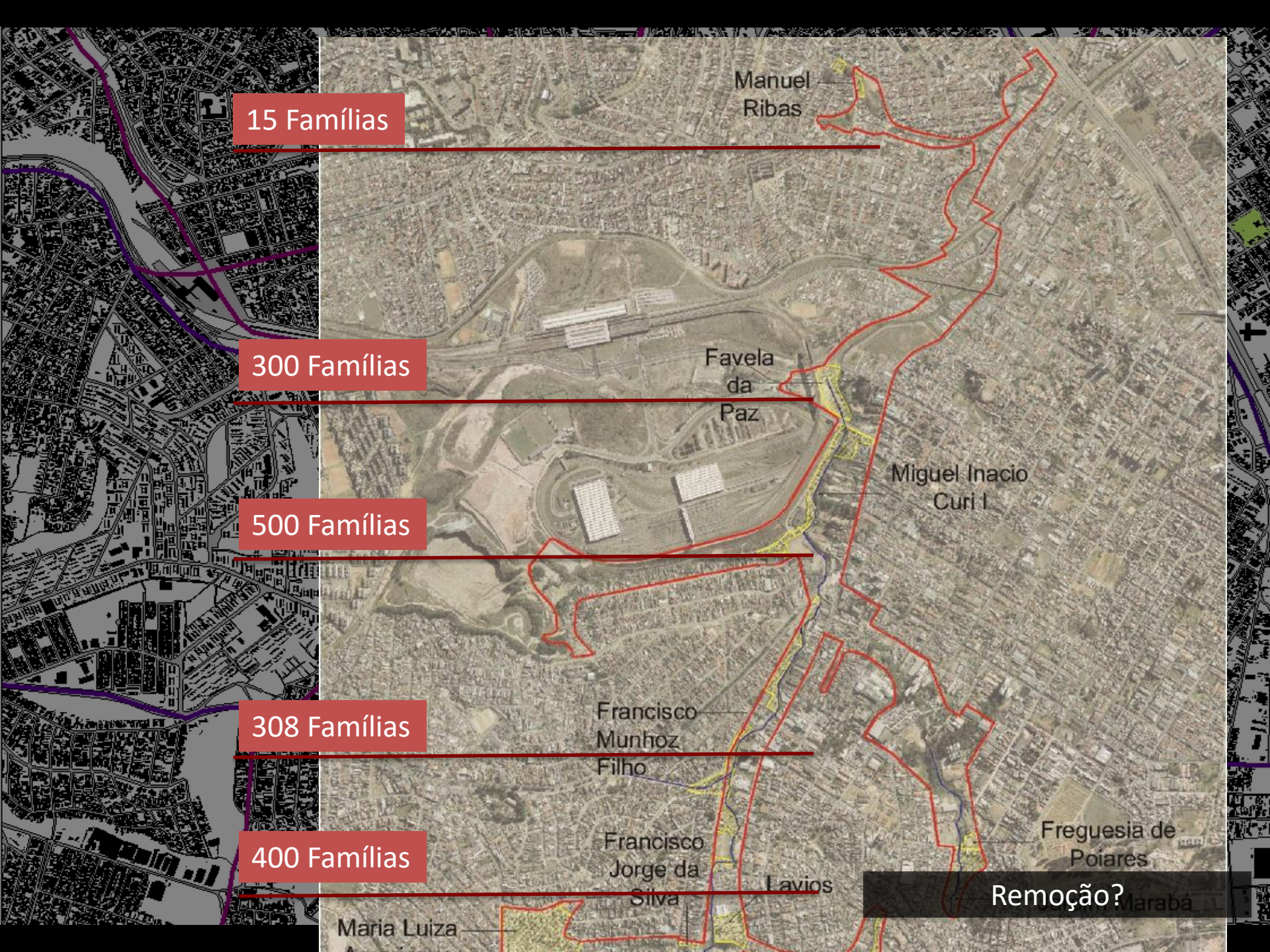
Eixo estruturador 2016



Eixo estruturador 2025



Parques Propostos



15 Famílias

300 Famílias

500 Famílias

308 Famílias

400 Famílias

Manuel Ribas

Favela da Paz

Miguel Inacio Curi I

Francisco Munhoz Filho

Francisco Jorge da Silva

Lavios

Freguesia de Poiares

Maria Luiza

Marabá

Remoção?



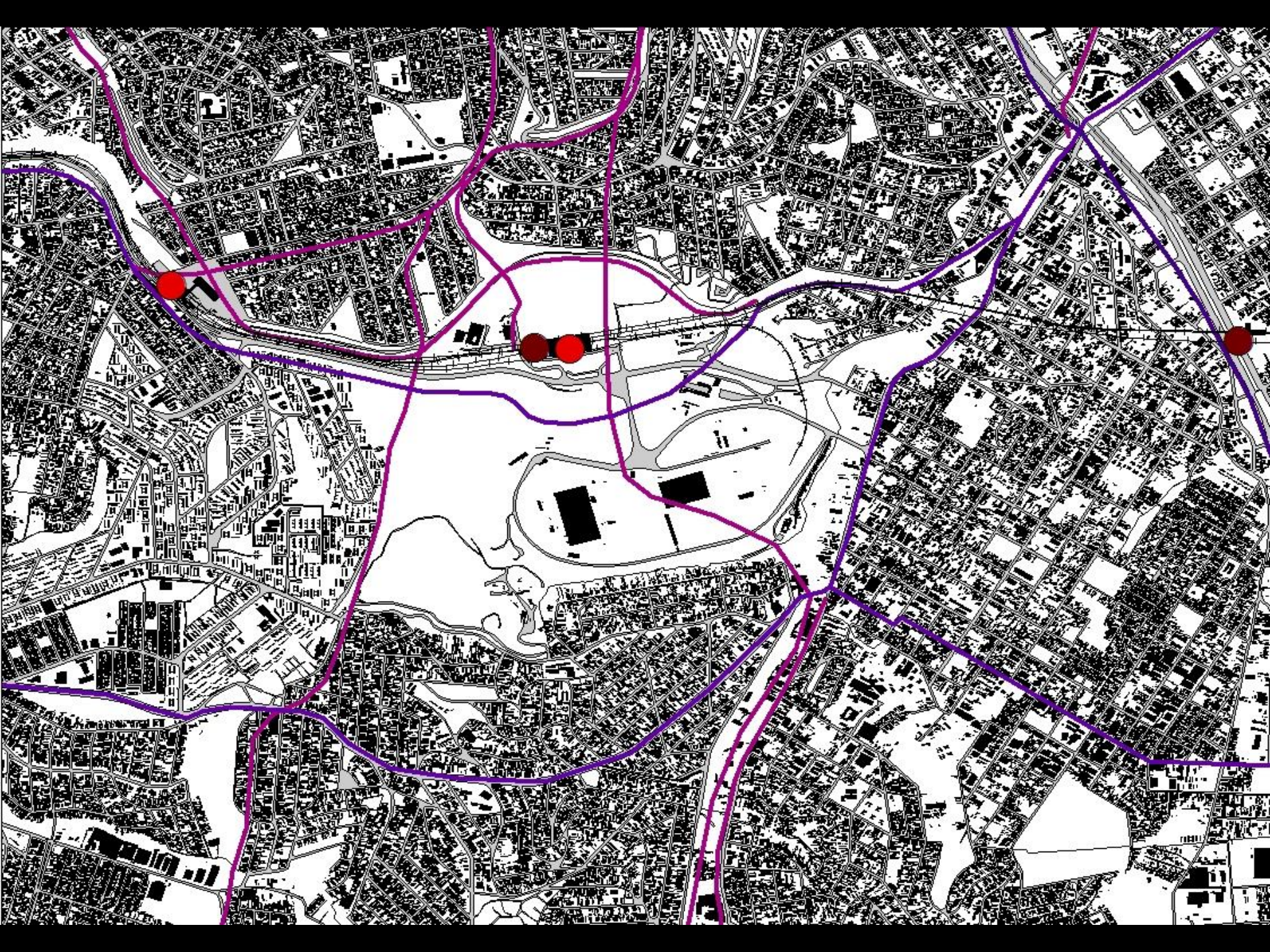
ESTADÃO PME » INFORMAÇÃO » NOTÍCIAS

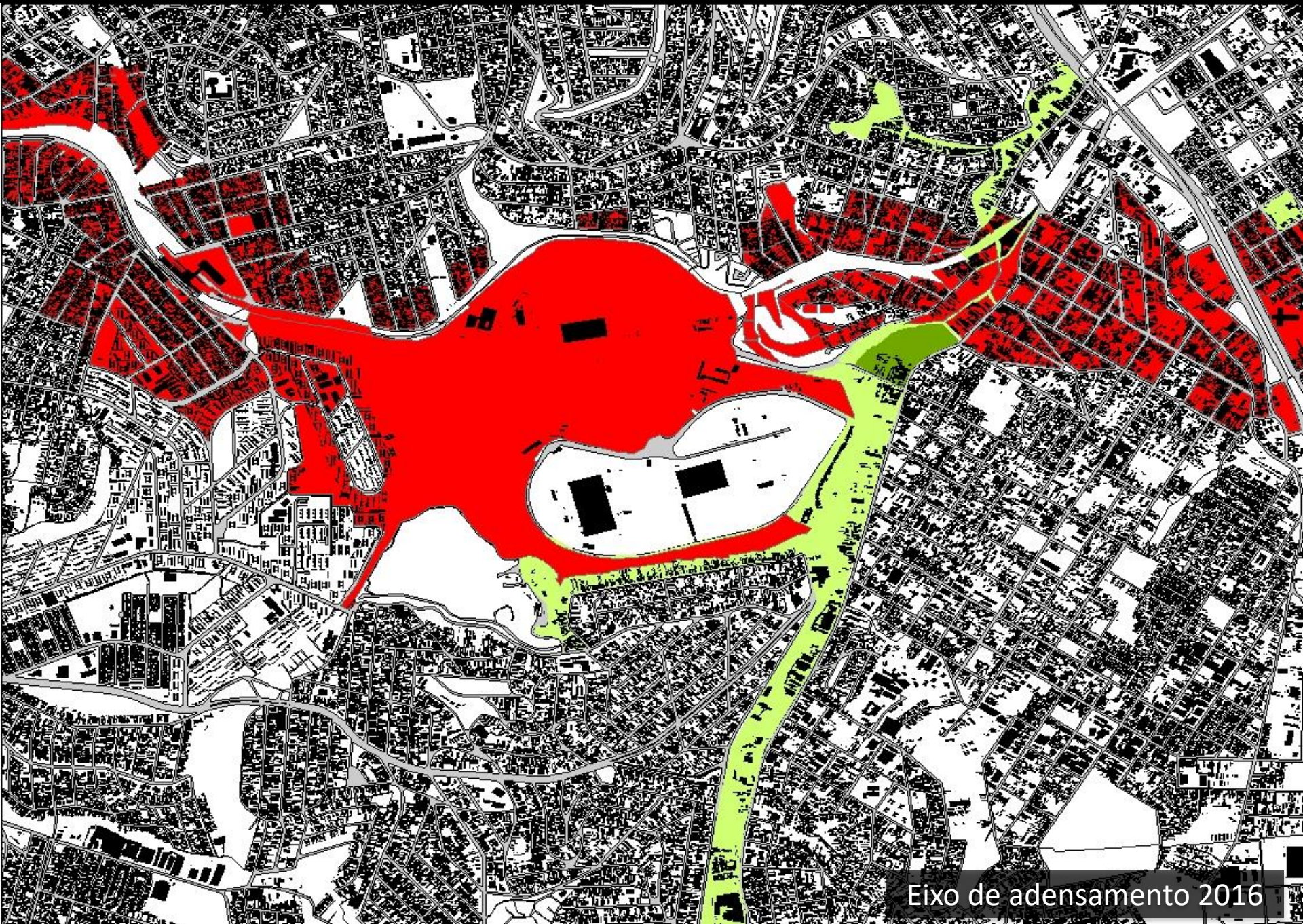
Copa do Mundo | 31 de outubro de 2013 | 6h 50

Itaquerao (ainda) não empolga os pequenos empreendedores da região

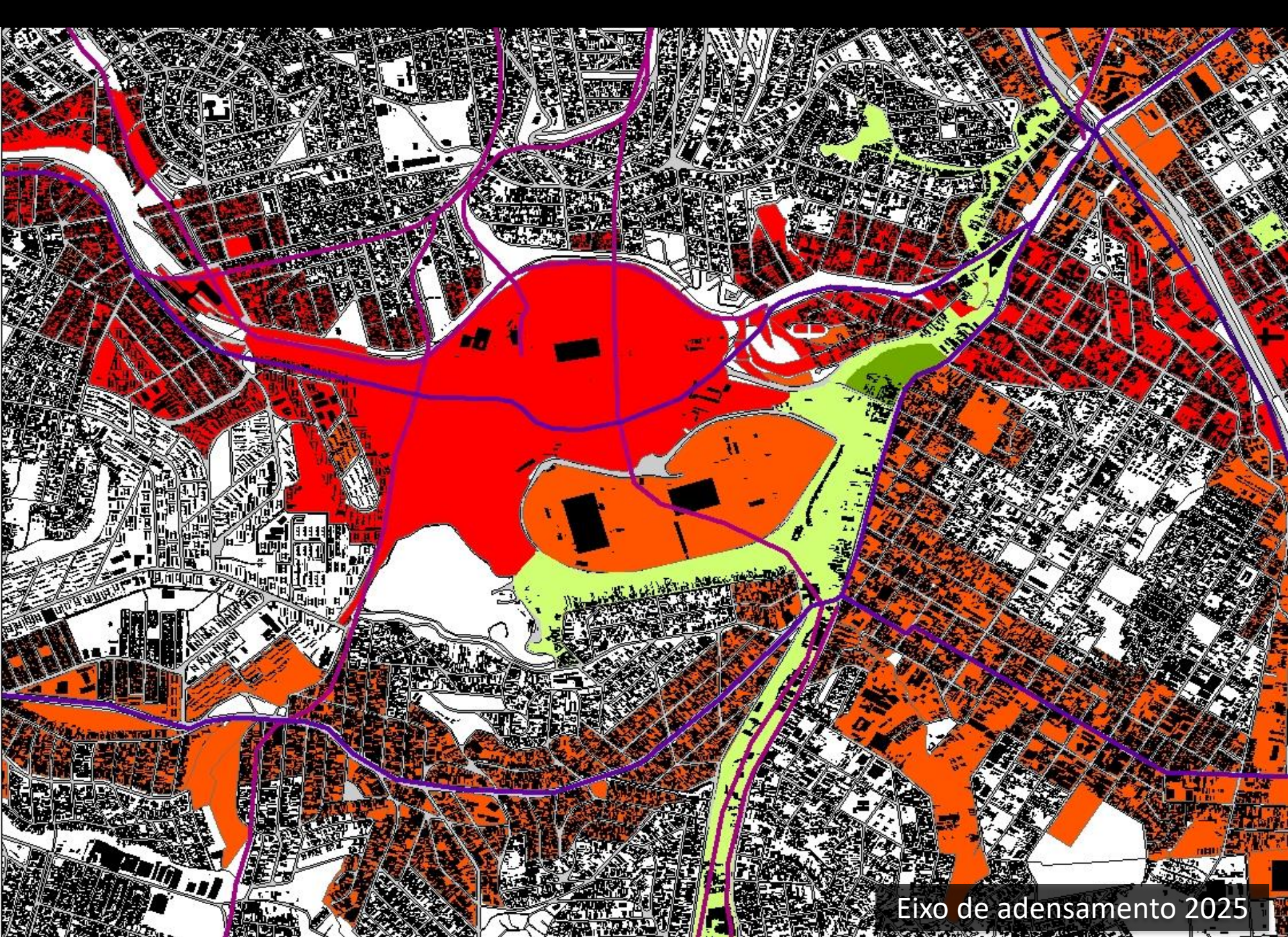
Desanimados, pequenos empresários que atuam próximos da futura arena corintiana não enxergam como lucrar com a Copa

João Gomes da Silva Neto, por exemplo, vive essa situação. Ele administra há 27 anos um comércio de autopeças na Avenida Itaquera. Com movimento de 300 clientes por dia, conta que tem dinheiro e vontade de investir em outros negócios por perto. No entanto, a instabilidade local é um problema. “Esta avenida em que estou tem potencial para ser um grande ponto comercial. Eu mesmo poderia expandir para o outro lado da rua, mas existe há uns sete anos o projeto de um parque linear que vai interligar toda a área até o Parque do Carmo, há uns quatro quilômetros daqui. Quem é que vai arriscar montar alguma coisa e ser desapropriado?”, ele questiona.

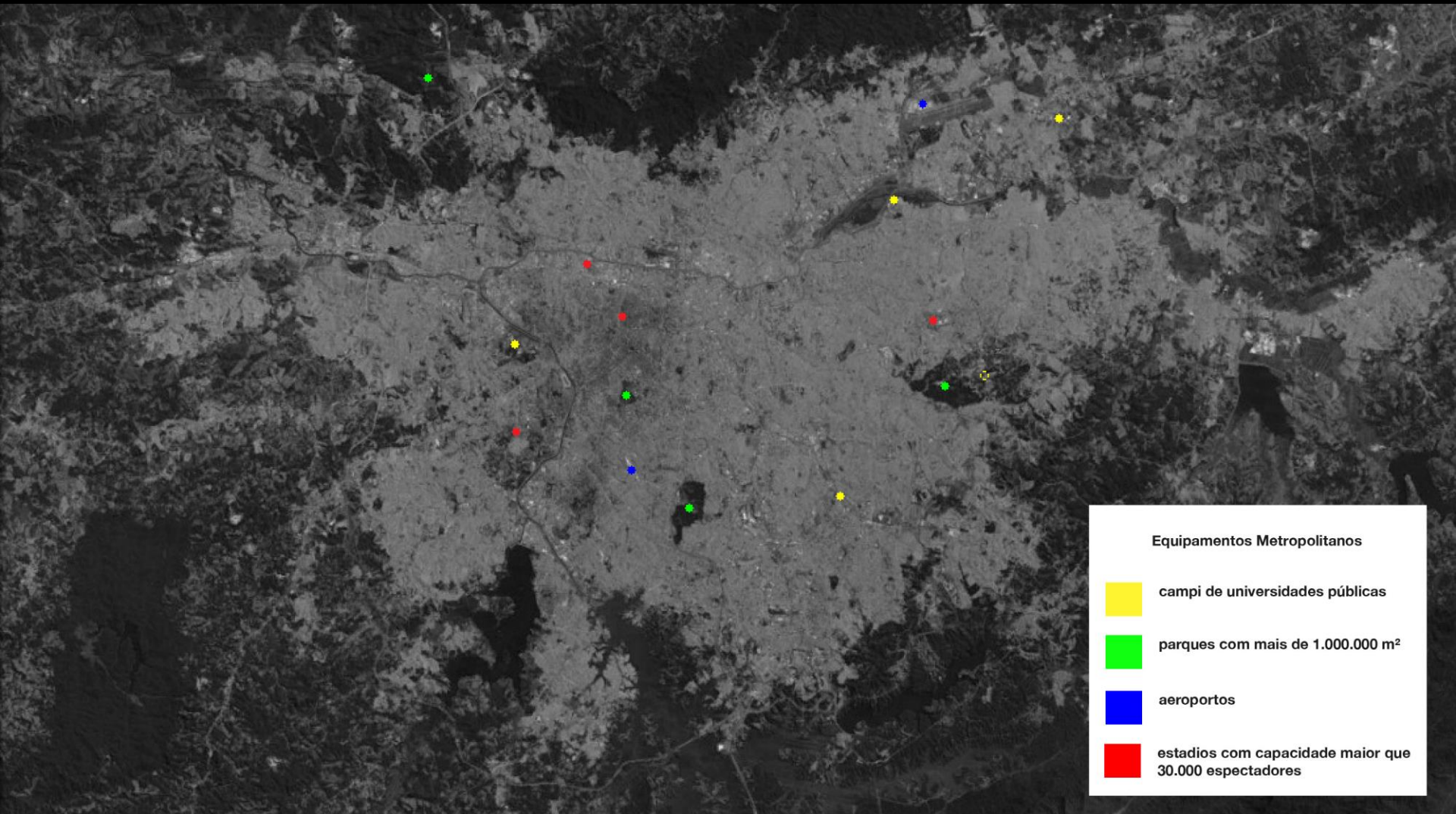







Eixo de adensamento 2016



Eixo de adensamento 2025



Equipamentos Metropolitanos

-  campi de universidades públicas
-  parques com mais de 1.000.000 m²
-  aeroportos
-  estadios com capacidade maior que 30.000 espectadores





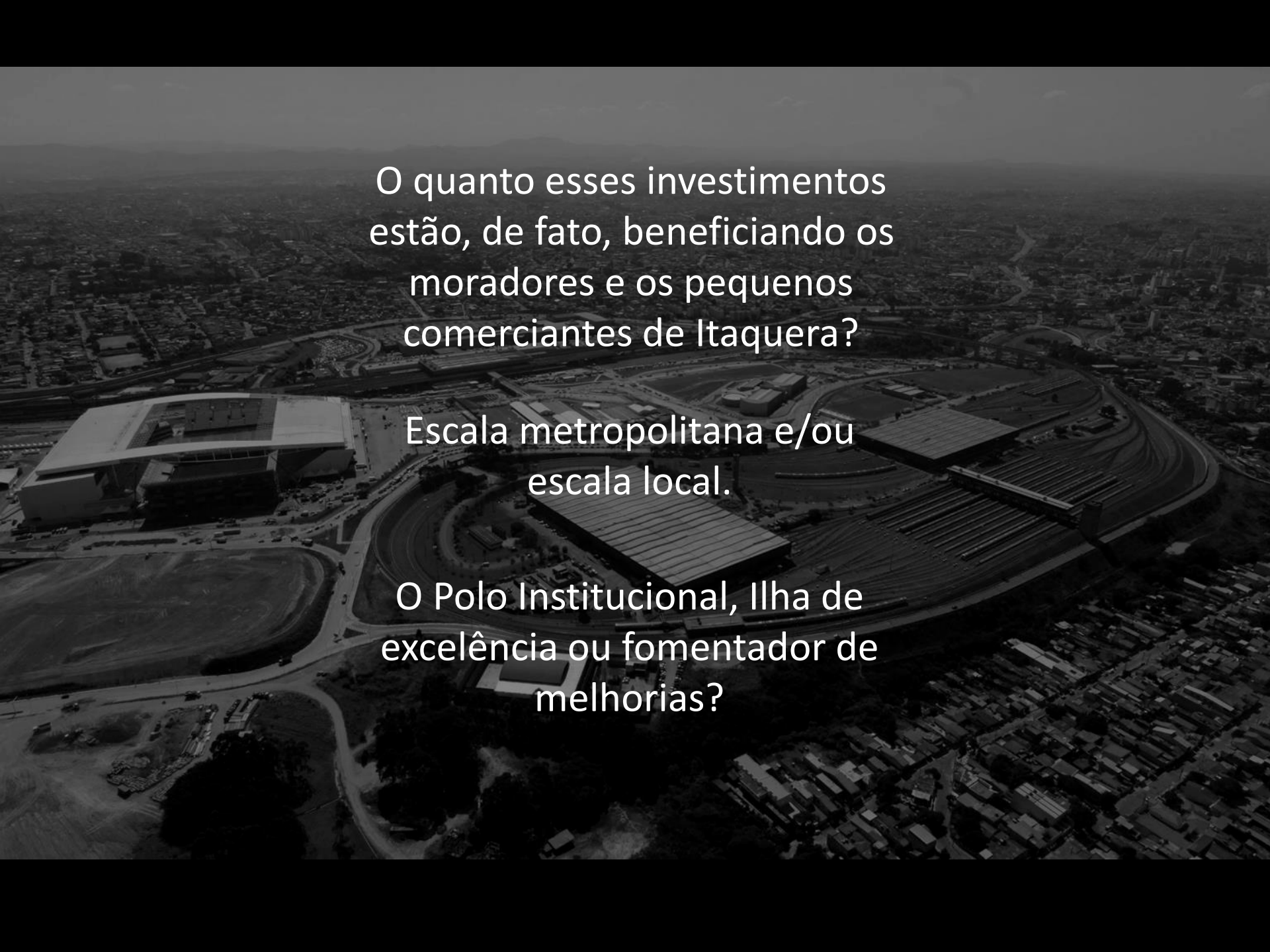
diário do comércio



Itaquera e o legado da Copa do Mundo

Detalhes Publicado em Domingo, 16 Março 2014 18:19 Escrito por André de Almeida

"Fora algumas obras viárias que facilitarão o acesso à Arena Corinthians, o bairro não recebeu melhorias em sua infraestrutura", disse o presidente da Câmara de Dirigentes Lojistas (CDL) de Itaquera, Roberto Manna.



O quanto esses investimentos estão, de fato, beneficiando os moradores e os pequenos comerciantes de Itaquera?

Escala metropolitana e/ou escala local.

O Polo Institucional, Ilha de excelência ou fomentador de melhorias?