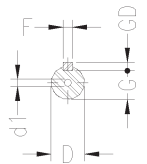
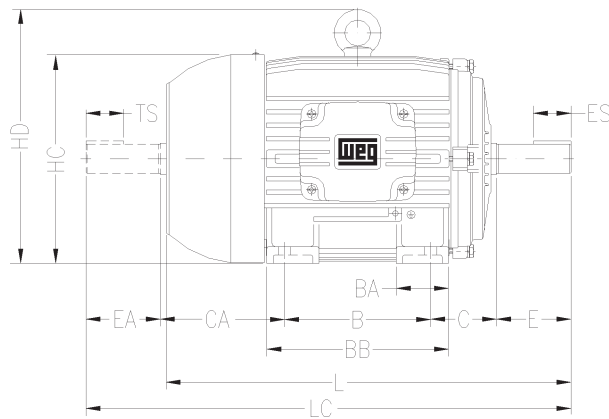
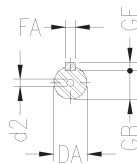
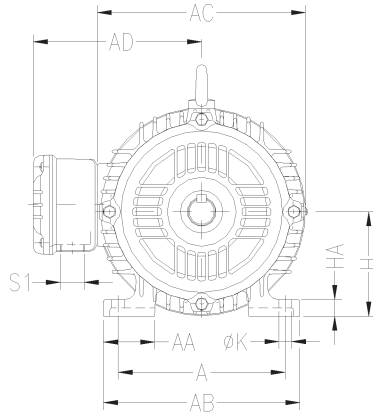


Motor Trifásico IP55

Motor Trifásico de Alto Rendimento Plus

Motor Trifásico Não Acendível

Motor Trifásico Dahlander



Carcaça	A	AA	AB	AC	AD	B	BA	BB	C	CA	Ponta de eixo dianteira					Ponta de eixo traseira					H	HA	HC	HD	K	L	LC	S1	d1	d2	Rolamentos				
											D	E	ES	F	G	GD	DA	EA	TS	FA											GB	GF	Diant.	Tras.	
63	100	21	116	125	113	80	22	95	40	78	11j6	23	14	4	8,5	4	9j6	20	12	3	7,2	3	63	8	124	7	216	241	RWG			6201-ZZ			
71	112	30	132	141	121	90	38	113,5	45	88	14j6	30	18	5	11	5	11j6	23	14	4	8,5	4	71	12	139	7	248	276	1/2"	A3.15	6203-ZZ	6202-ZZ			
80	125	35	149	159	130	100	40	125,5	50	93	19j6	40	28	6	15,5	6	14j6	30	18		11	80	13	157	10	276	313	1/2"			6204-ZZ	6203-ZZ			
90S	140	38	164	179	150	100	42	131	56	104	24j6	50	36		20		16j6	40	28	5	13	90	15	177	10	304	350	RWG			6205-ZZ	6204-ZZ			
90L	140	38	164	179	150	125	42	156	56	104	24j6	50	36		20		16j6	40	28	5	13	90	15	177	10	329	375	3/4"			6206-ZZ	6205-ZZ			
100L	160	49	188	199	160	100	50	173	63	118	28j6	60	45	8	24		22j6	50	36	6	18,5	6	100	16	198	12	376	431				6206-ZZ	6205-ZZ		
112M	190	48	220	222	180	140	50	177	70	128	28j6	60	45	8	24		24j6	50	36	6	20	112	18,5	235	280	393	448	RWG			6307-ZZ	6206-ZZ			
132S	216	51	248	270	207	140	55	187	89	150	38k6	80	63	10	33		28j6	60	45	8	24	132	20	274	319	452	519	1"			6308-ZZ	6207-ZZ			
132M	216	51	248	270	207	178	55	225	89	150	38k6	80	63	10	33		28j6	60	45	8	24	132	20	274	319	490	557				6308-ZZ	6207-ZZ			
160M	254	64	308	312	250	210	65	254	108	174	42k6			12	37		42k6			12	37	160	22	317	370	598	712	RWG			6309-C3	6209-ZC3			
160L	254	64	308	312	250	254	65	298	108	174	42k6			12	37		42k6			12	37	160	22	317	370	642	756				6309-C3	6209-ZC3			
180M	279	80	350	358	270	241	75	294	121	200	48k6	110	80	14	42,5	9				14	42,5	180	28	360	413	664	782	1,1/2"			6311-C3	6211-ZC3			
180L	279	80	350	358	270	279	75	294	121	200	48k6	110	80	14	42,5	9				14	42,5	180	28	360	413	702	820				6311-C3	6211-ZC3			
200M	318	82	385	396	294	267	85	332	133	222	55m6			16	49	10				16	49	200	30	402	464	729	842	RWG			6312-C3	6212-ZC3			
200L	318	82	385	396	294	305	85	370	133	222	55m6			16	49	10				16	49	200	30	402	464	767	880	2"			6312-C3	6212-ZC3			
225S/M	356	80	436			286	105	391	149	280	55m6*			16	49	10	55m6*			16	49	225	34	466	537	817	935								
						255	105	391	149	255	60m6			16	49	10	60m6			16	49	225	34	466	537	847	995	2x							
250S/M	406		506			311	138	449	168	312	60m6*			18	53	11	60m6*			18	53	250	42	491	562	923	1071	RWG						6314-C3	
						274	138	449	168	274	65m6			18	53	11	60m6*			18	53	250	42	491	562	923	1071								
280S/M	457	100	557			368	142	510	190	350	65m6*	140	125	18	58	11	60m6*	140	125	18	58	280	42	578	668	1036	1188								
						419	142	510	190	299	75m6			20	67,5	12	65m6			20	67,5	280	42	578	668	1036	1188								
315S/M		120	628			406	152	558		376	65m6*			18	58	11	60m6*			18	58		52	613	703	1126	1278								
						457	152	558		325	80m6	170	160	22	71	14	65m6			22	71	315	52	613	703	1156	1308	2x						6319-C3	6316-C3
315B		182	630	698	590	560	162	830			65m6*	140	125	18	58	11						47,5	664	777	1500										
						630	162	830			100m6	210	200	28	90	18							47,5	664	777	1570									
355M/L	610	140	750	816	680	560	200	760	254	458	65m6*	140	125	18	58	11	60m6*	140	125	18	53	355	50	725	834	1396	1561	3"							
						630	200	760	254	388	100m6	210	200	28	90	16	80m6	170	160	22	71	14	355	50	725	834	1466	1661	M20						

- * Dimensões da ponta de eixo para motores em II pólos.
- A partir da carcaça 160, inclusive, os rolamentos são com folga radial C3.
- Nas carcaças acima de 280 S/M a medida H tem tolerância -1mm.
- Dimensões são normalizadas pela norma NBR 5432, sujeitas a alteração sem aviso prévio.
- Para motores não acendíveis, carcaças somente superiores a 90S.