

# *Cidades atuais e seus desafios*



**Roberta Consentino Kronka Mülfarth**  
**Professora Titular**  
**FAUUSP**



Imagem: Por uma Liberdade a pé / André E. Sato



Imagem: @imelapse art



Imagem: Andrew Paterson/Alamy



Imagem: @chrisjdalton



Marrocos



Afuá, Pará

# O IMPACTO AMBIENTAL DAS CIDADES

## PERCENTUAL DA POPULAÇÃO MUNDIAL EM CIDADES

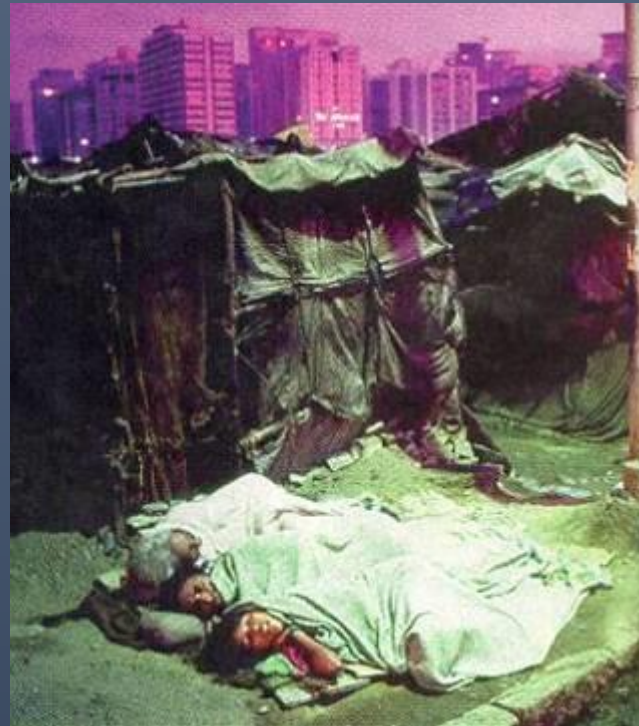
1900 - 10%

2000 - 50%

2050 - 75% (total: 10 bilhões)



Rio de Janeiro



- Bombaim -



São Paulo

2015 - previsão de 33 “megacidades” com mais de 8 milhões de habitantes e mais de 500 cidades com mais de 1 milhão de habitantes





Chicago



Boston



L. A.



New York

Barcelona



Paris



London



Frankfurt







Belo Horizonte



Curitiba



Rio de Janeiro



**Brasilia**

# CITIES AND REGIONS

SÃO PAULO METROPOLITAN REGION  
7,944 km<sup>2</sup>  
SÃO PAULO: 31 SUBPREFEITURAS  
1,525 km<sup>2</sup>



SÃO PAULO

BOGOTÁ METROPOLITAN AREA  
3,732 km<sup>2</sup>  
BOGOTÁ: 20 LOCALIDADES  
1,775 km<sup>2</sup>



BOGOTÁ

NEW YORK METROPOLITAN REGION  
27,365 km<sup>2</sup>  
NEW YORK CITY: 5 BOROUGHS  
833 km<sup>2</sup>



NEW YORK CITY

EASTERN PROVINCE  
17,900 km<sup>2</sup>  
JOHANNESBURG: 11 REGIONS  
1,644 km<sup>2</sup>



JOHANNESBURG

RIO DE JANEIRO METROPOLITAN REGION  
8,724 km<sup>2</sup>  
RIO DE JANEIRO: 16 SUBPREFEITURAS  
1,261 km<sup>2</sup>



RIO DE JANEIRO

METROPOLITAN REGION OF LIMA AND CALLAO  
2,704 km<sup>2</sup>  
LIMA: 42 DISTRITOS  
2,605 km<sup>2</sup>



LIMA

SHANGHAI PROVINCE  
6,341 km<sup>2</sup>  
SHANGHAI: 16 DISTRICTS  
6,341 km<sup>2</sup>



SHANGHAI

BERLIN METROPOLITAN REGION  
6,370 km<sup>2</sup>  
BERLIN: 12 BEZIRKE  
892 km<sup>2</sup>



BERLIN

GREATER BUENOS AIRES  
3,839 km<sup>2</sup>  
BUENOS AIRES: 15 COMUNAS  
231 km<sup>2</sup>



BUENOS AIRES

MEXICO CITY METROPOLITAN AREA  
4,979 km<sup>2</sup>  
MEXICO CITY: 16 DELEGACIONES  
1,684 km<sup>2</sup>



MEXICO CITY

SOUTH EAST OF ENGLAND  
28,030 km<sup>2</sup>  
GREATER LONDON: 32 BOROUGHS  
1,572 km<sup>2</sup>



LONDON

MUMBAI METROPOLITAN REGION  
4,316 km<sup>2</sup>  
GREATER MUMBAI: 24 WARDS  
438 km<sup>2</sup>



MUMBAI

# URBAN FOOTPRINT



**SÃO PAULO**



**BOGOTÁ**



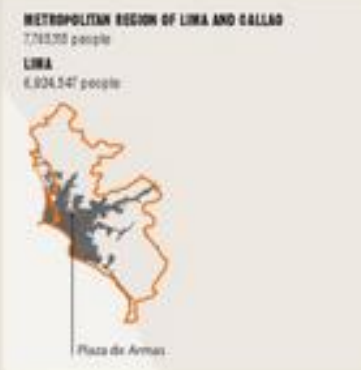
**NEW YORK CITY**



**JOHANNESBURG**



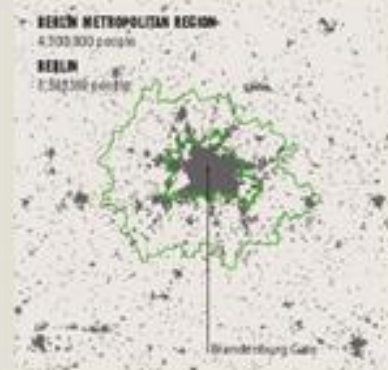
**RIO DE JANEIRO**



**LIMA**



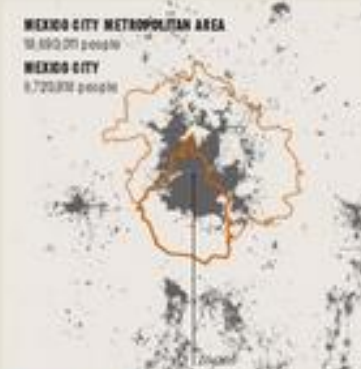
**SHANGHAI**



**BERLIN**



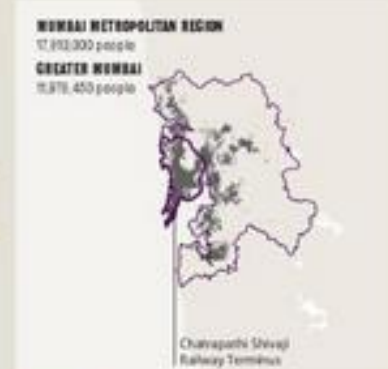
**BUENOS AIRES**



**MEXICO CITY**



**LONDON**



**MUMBAI**

# DENSITY



SÃO PAULO PEAK 29,380 pp/km<sup>2</sup>



BOGOTÁ PEAK 59,870 pp/km<sup>2</sup>



NEW YORK CITY PEAK 53,000 pp/km<sup>2</sup>



JOHANNESBURG PEAK 38,500 pp/km<sup>2</sup>



RIO DE JANEIRO PEAK 29,450 pp/km<sup>2</sup>



LIMA PEAK 31,342 pp/km<sup>2</sup>



SHANGHAI PEAK 96,200 pp/km<sup>2</sup>



BERLIN PEAK 21,700 pp/km<sup>2</sup>



BUENOS AIRES PEAK 49,340 pp/km<sup>2</sup>



MEXICO CITY PEAK 48,300 pp/km<sup>2</sup>



LONDON PEAK 17,200 pp/km<sup>2</sup>



MUMBAI PEAK 101,066 pp/km<sup>2</sup>



# URBAN FORM



SÃO PAULO JARDINS



BOGOTÁ PARQUE DE VIRREY



NEW YORK EAST VILLAGE



JOHANNESBURG SANDTON



RIO DE JANEIRO COPACABANA



LIMA MIRAFLORES



SHANGHAI HONGKOU DISTRICT



BERLIN PRENZLAUER BERG



BUENOS AIRES PALERMO



MEXICO CITY GUSTAVO A. MADERO DELEGACION



LONDON NOTTING HILL



MUMBAI BOLESHWAR MARKET

# DENSIDADE CONSTRUÍDA

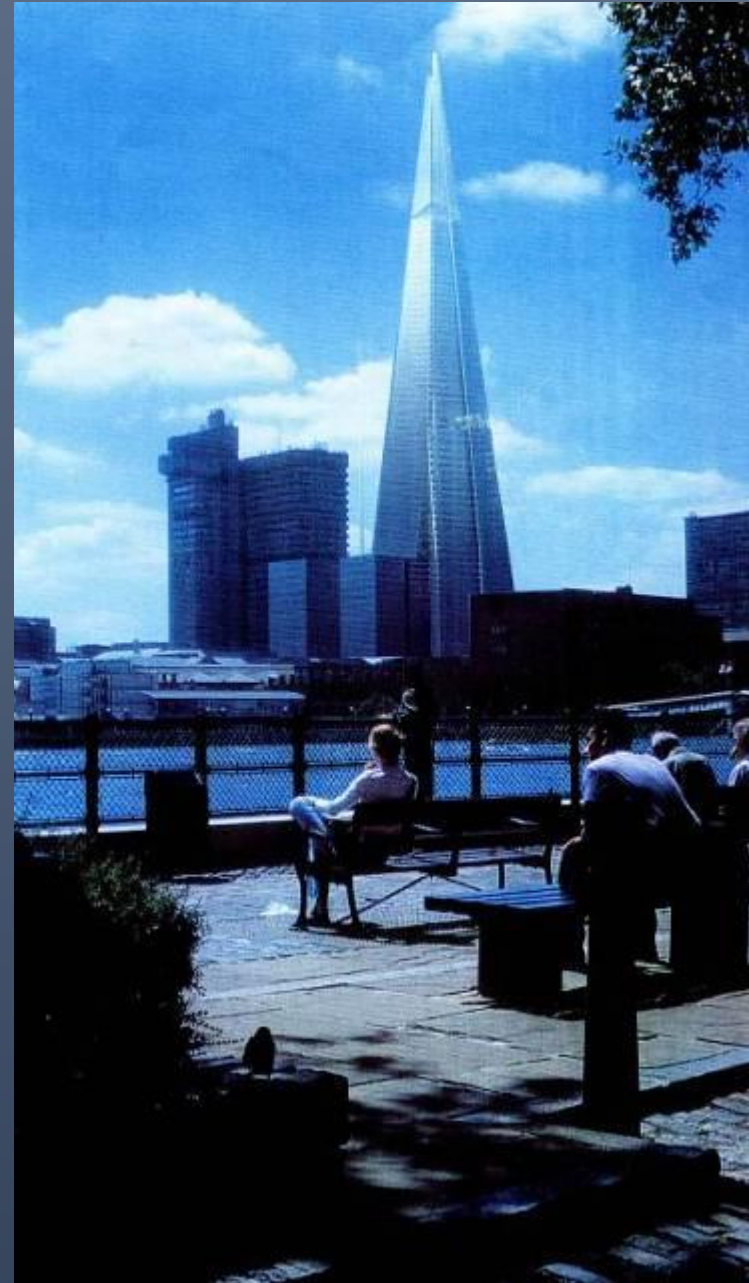


# LONDON BRIDGE TOWER

LONDRES

Renzo Piano

- Projeto aprovado recentemente na Prefeitura de Londres
  - Construção sobre o metrô
  - Público de 8 mil pessoas
  - ***15 vagas de garagem***
- 
- Em prol do transporte coletivo, investidores e projetistas propõem edifícios com número de vagas menores que o permitido



- Platão – cidades (polis) – erosão dos solos e desmatamento das colinas.
- Thomas Malthus (1798 in *Essay on Popuation*) – crescimento da população x disponibilidade de recursos naturais.
- Idade Média – crescimento desordenado das cidades; fechada entre muros.
- Renascimento – HOMEM é o centro do Universo – Copérnico. Reflexos no Meio Ambiente.
- Revolução Industrial – modificações na atmosfera e solo, através da queima de combustíveis fósseis e destruição das florestas.

*Vitruvius, Leonardo da Vinci, Thomas Jefferson, Ebenezer Howard, Le Corbusier, Frank Lloyd Wright, Buckminster Fuller – Propuseram “cidades ideais” que deveriam ser criadas por “sociedades ideais”.....*



**MODELOS URBANOS  
INSUSTENTÁVEIS**



**Los Angeles, California**



**Phoenix,  
Arizona**



**São Paulo**

Algumas proposições.....









SHARING  
COPENHAGEN  
2014

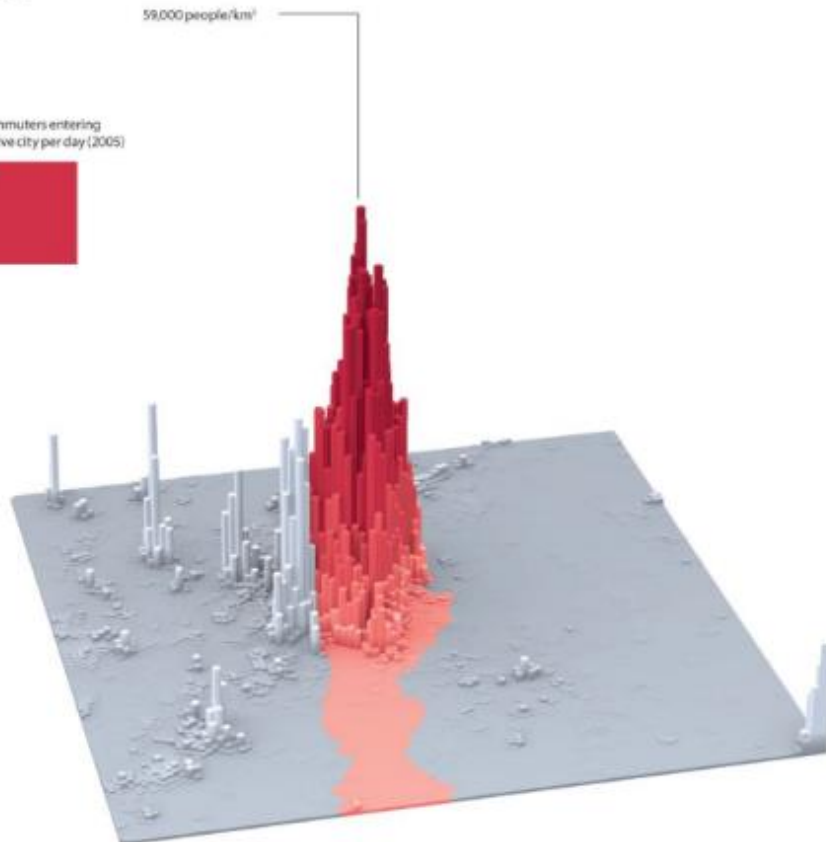
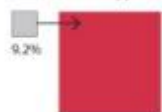
## SHARING COPENHAGEN BY COMMUNICATING



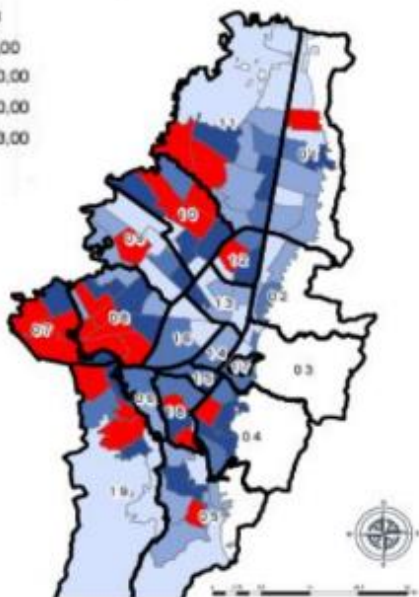
## BOGOTÁ

59,000 people/km<sup>2</sup>

625,000 commuters entering administrative city per day (2005)



## Densidade Populacional



2018

Cidade	% bicicleta na divisão modal
Rio de Janeiro	2% (2012 Mobilidados) 3,2% (2015 BID)
São Paulo	1% (2015 BID e 2017 Mobilidados)
Porto Alegre	1% (2003 Mobilipoa)
Salvador	1% (2012 Mobilidados)
Recife	2% (2018 Mobilidados)
Santiago	3% (2015 BID)
Buenos Aires	3% (2015 BID)
Bogotá	6,6% (EOD 2019)

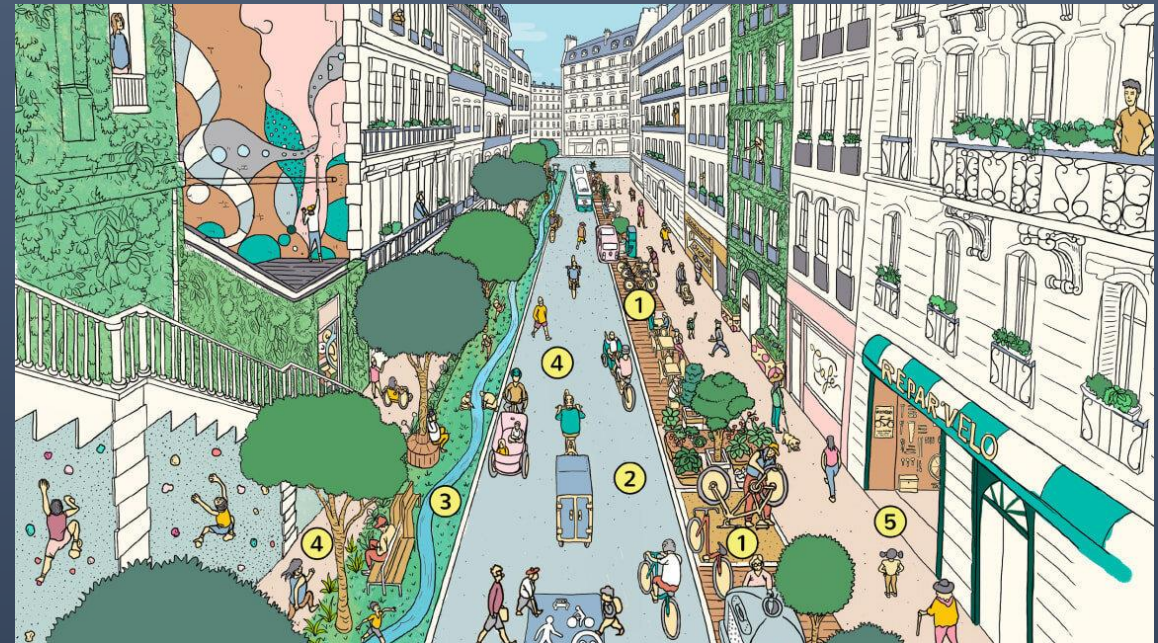


Sistema de TransMiCable.  
Fonte: Armando Gallardo/IFC, 2022.

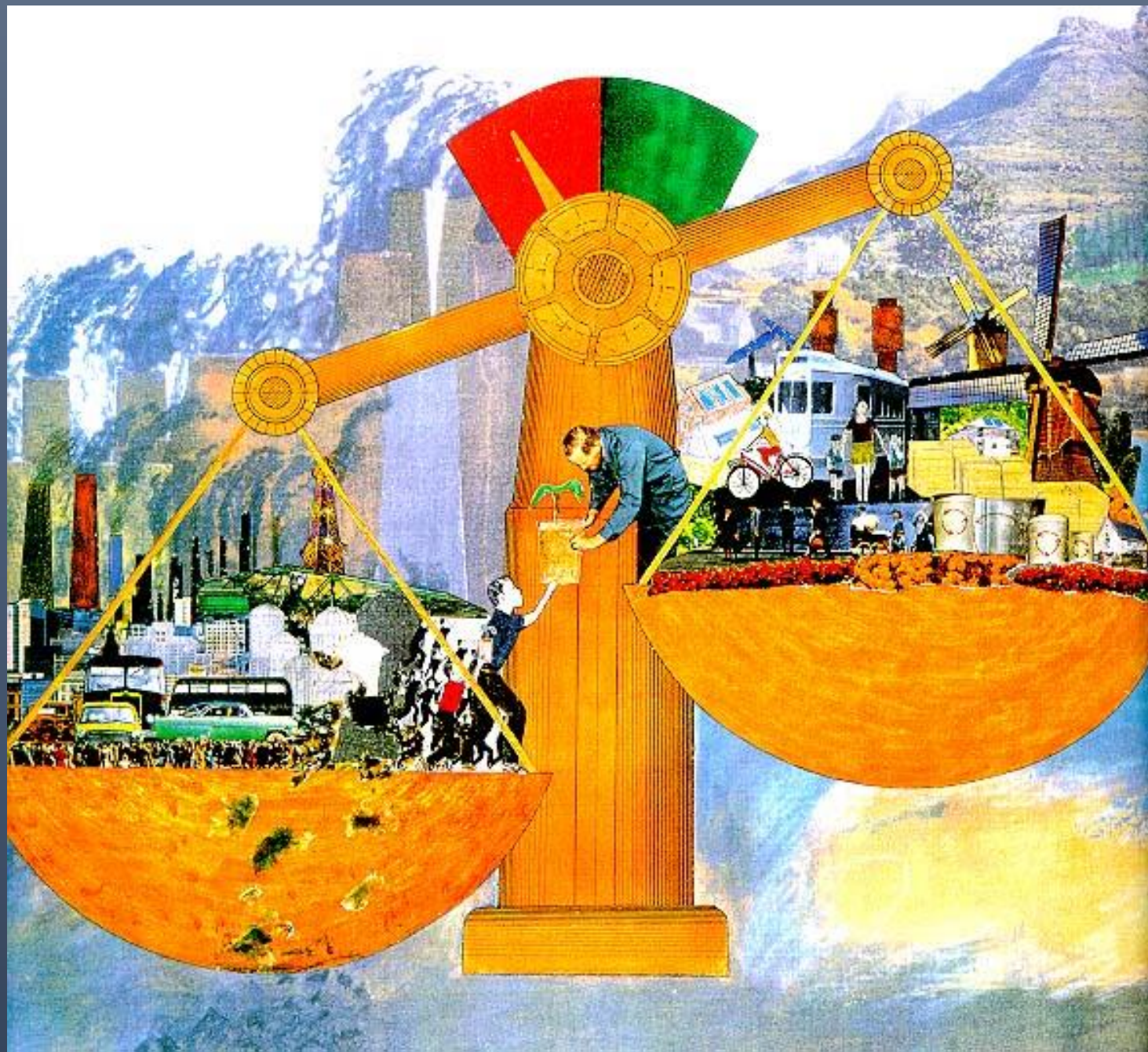


- 1 Un carrefour transformé en place de quartier
- 2 Un espace de convivialité pour le quartier
- 3 Des jeux pour les enfants
- 4 Un parking partagé
- 5 De la fraîcheur et des énergies renouvelables

N. Bascop



Cidades policêntricas: um velho novo conceito como futuro urbano pós-pandemia



Girardet, H.

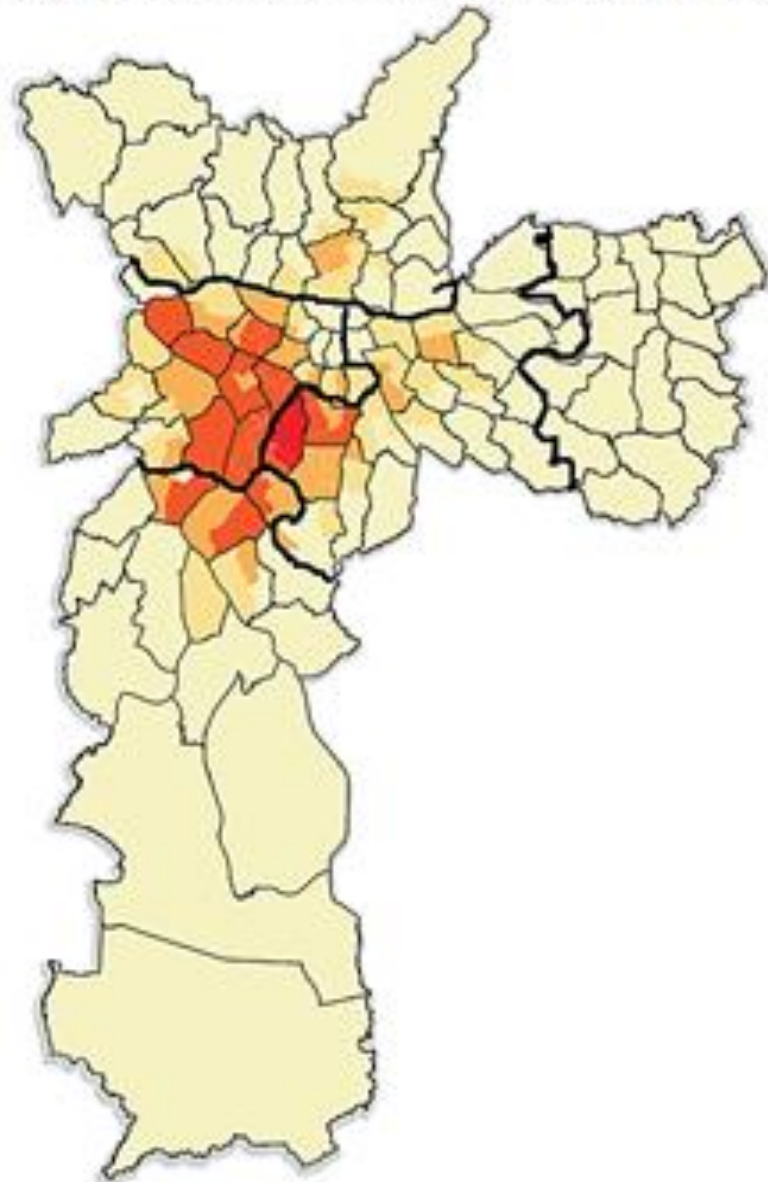
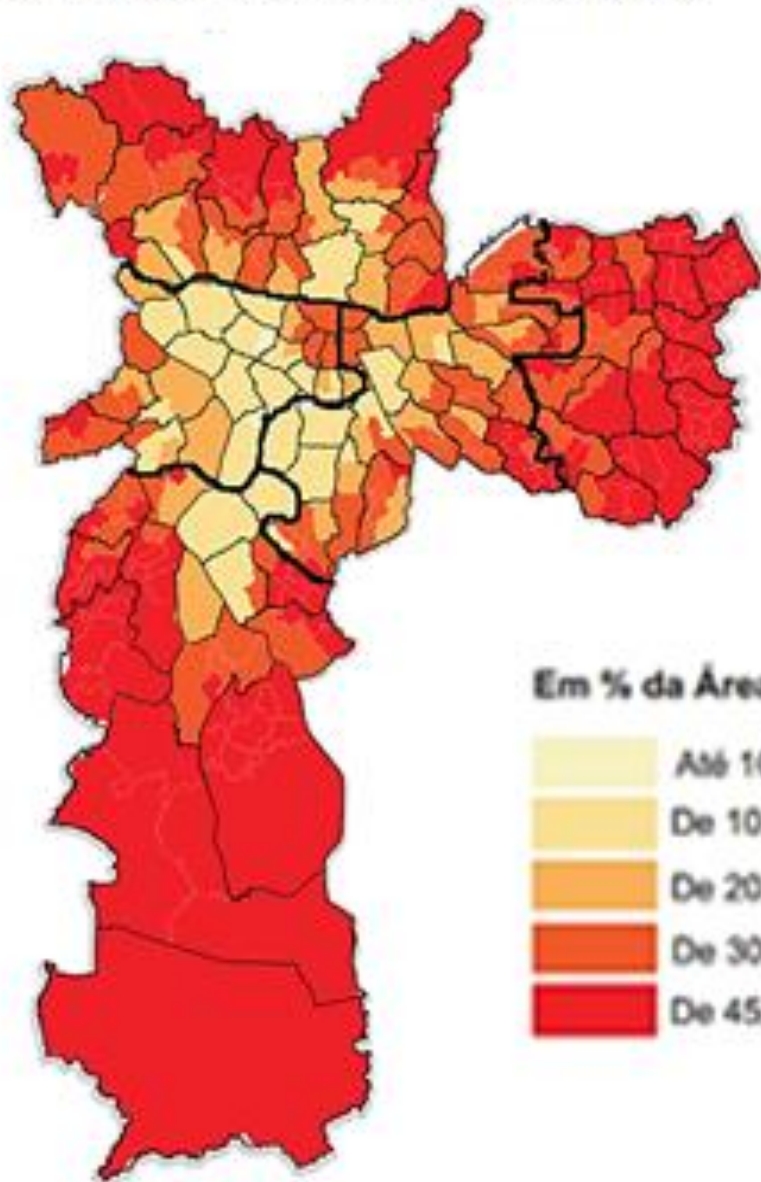
E agora?



# DOMICÍLIOS SEGUNDO FAIXA DE RENDA

RENDA DOMICILIAR ATÉ 3 SALÁRIOS MÍNIMOS

RENDA DOMICILIAR DE 20 OU MAIS SALÁRIOS MÍNIMOS



Em % da Área de Ponderação





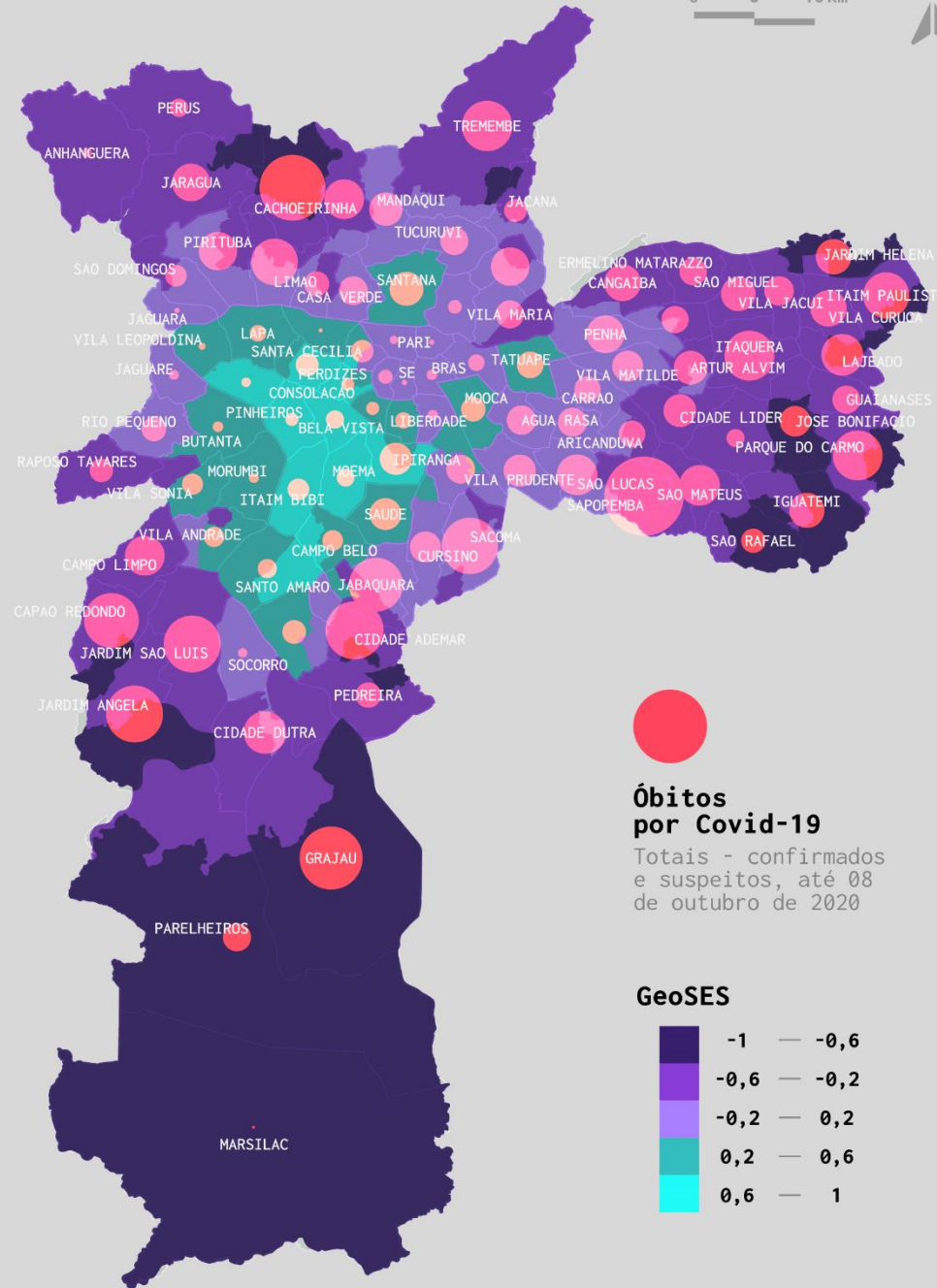
# ÓBITOS POR COVID-19 E INDICADORES DE SAÚDE DA POPULAÇÃO



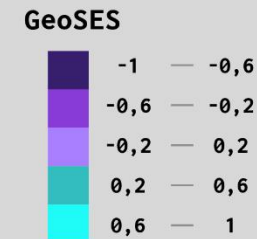
## INDICADORES GeoSES\*

- > educação
- > mobilidade
- > pobreza
- > riqueza
- > renda
- > segregação
- > privação a recursos e serviços

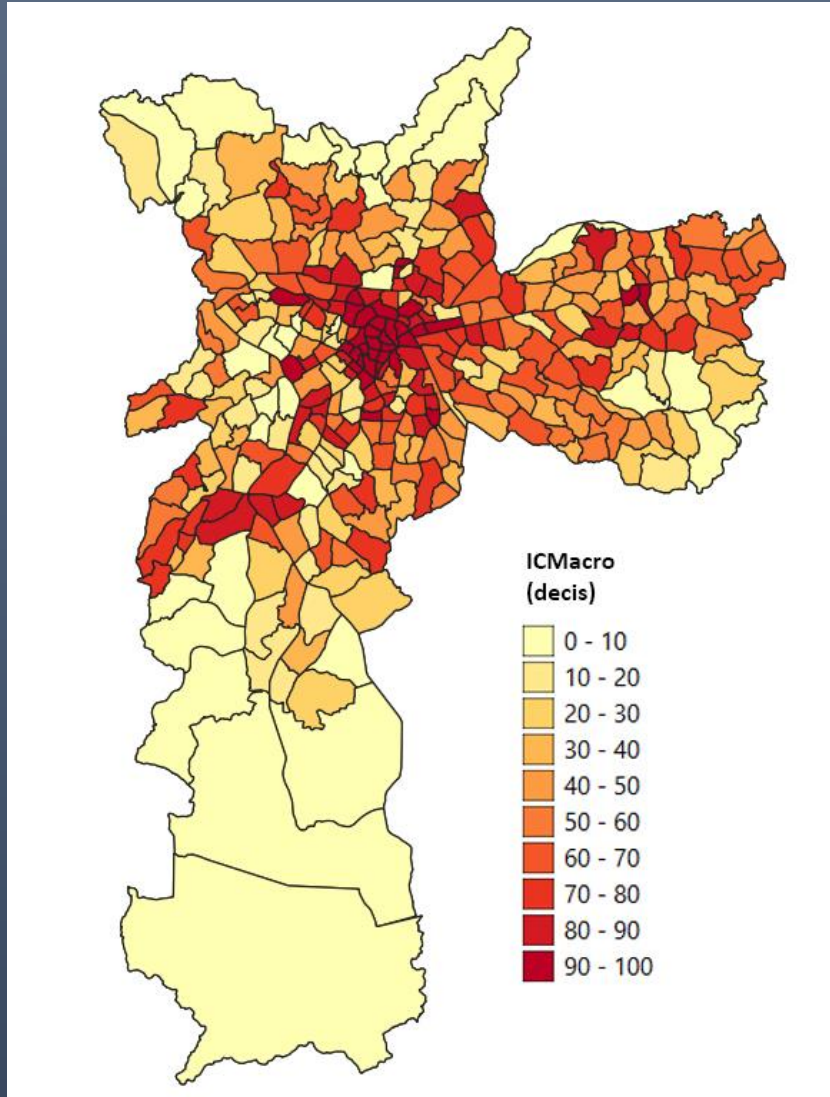
\*Índice Socioeconômico do Contexto Geográfico para Estudos em Saúde



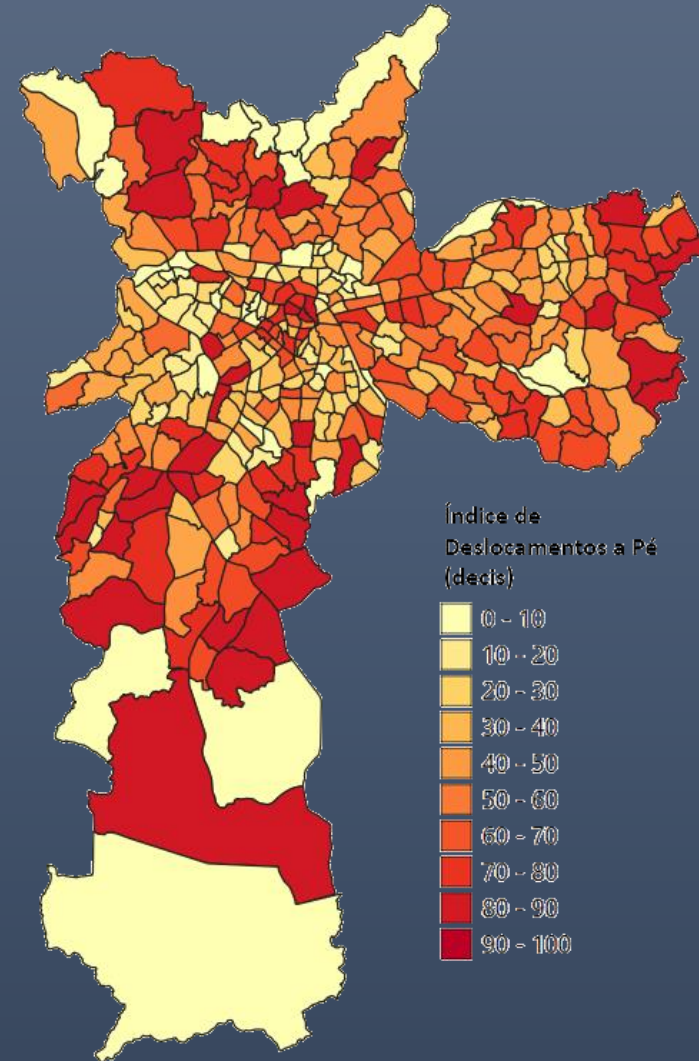
**Óbitos por Covid-19**  
Totais - confirmados e suspeitos, até 08 de outubro de 2020



# INDICE CAMINHABILIDADE- MACRO



# DESLOCAMENTO DE PEDESTRES



ICMacro and Pedestrians / Displacement Index.

Source: PLR Albala

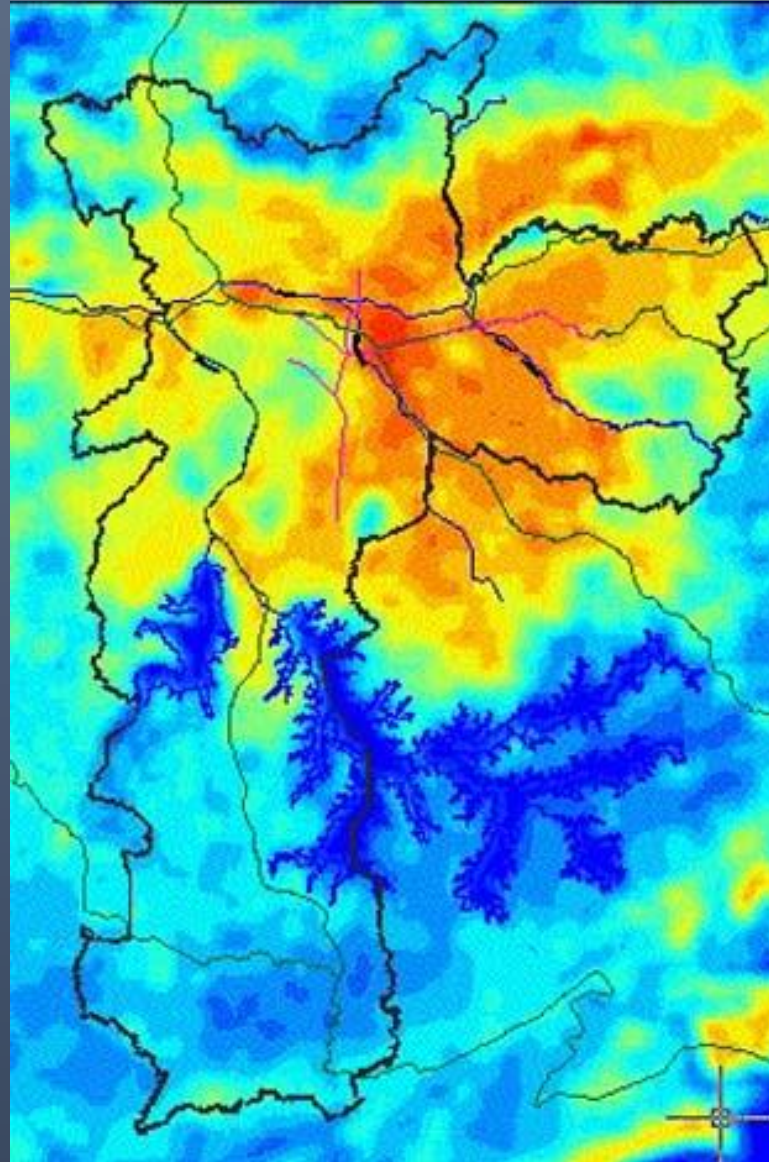






**Mancha urbana da região metropolitana de São Paulo**

**São Paulo ~18 milhões de habitantes em 1600 Km<sup>2</sup>**



Mapa de clima da região metropolitana de São Paulo

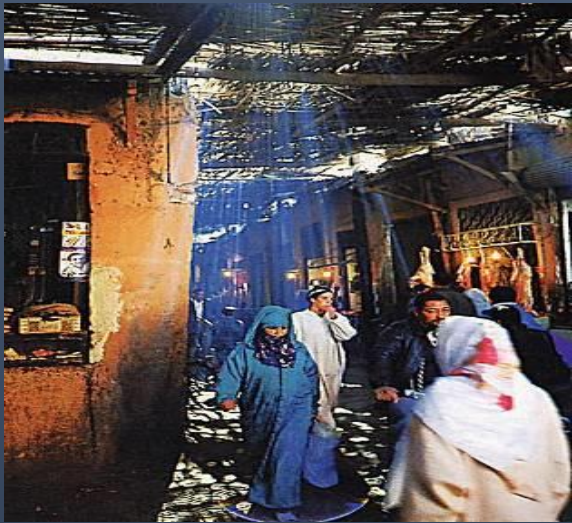








Imagem: R. C. K. Mülfarth





DOMINO PARK, Nova York, EUA. Fotografia: Marcella Winogradante

# UMA BOA GOVERNANÇA URBANA

**UN-HABITAT:** Programa das Nações Unidas para os Assentamentos Humanos



é aquela com “princípios e características focadas na **sustentabilidade, descentralização, equidade, eficiência, transparência e gestão responsável, compromisso cívico e cidadão e segurança**”.

*Fonte: UN Habitat. Disponível em:  
<https://www.un.org/youthenvoy/2013/08/un-habitat-united-nations-human-settlements-programme/>*

A boa governança é baseada em princípios da **CIDADANIA URBANA** garantindo que...



Acesso aos recursos  
básicos da vida urbana

# PARTICIPAÇÃO ATIVA



*Participação ativa da população na tomada de decisões (Foto: Paula Tanscheit / WRI Brasil Cidades Sustentáveis)*

- Para uma boa **governança urbana** é preciso compreender como cada um dos agentes atua na produção do espaço urbano construído.
- O gestor público deve sempre buscar agir de acordo com o planejamento deferido pelo sistema de governança, para que atinja os resultados desejados de forma honesta e se faz essencial a **participação popular**, cobrando os gestores e fiscalizando seus feitos para que o sistema funcione de maneira correta, beneficiando assim tanto a Administração Pública quanto àqueles por quem são regidos.

# GOVERNANÇA NO BRASIL - MODELO DEMOCRÁTICO-PARTICIPATIVO

## MODELO DEMOCRÁTICO-PARTICIPATIVO

- Mudanças da sociedade contemporânea
- Desdobramento do Modelo Gerencial
- Boa Governança
- Mudanças para uma Participação mais ativa do cidadão

### *Accountability*

Estímulos ao envolvimento e à participação da sociedade civil

### Novas habilidades do gestor público

Articulação e à cooperação com os mais variados atores políticos e sociais

+

### Relevância no Processo da gestão Pública

Pelo seu caráter democrático, no apoio popular e ao engajamento cívico

### Parcerias público-privado

Estratégias de privatização

➤ VIDEO: O QUE É DEMOCRACIA PARTICIPATIVA?

# GOVERNANÇA NO BRASIL - MODELO DEMOCRÁTICO-PARTICIPATIVO



## Instrumentos da constituição e Leis

Plebiscitos, Referendo e Leis de Iniciativa popular (Orçamento Participativo), Definição do Plano diretor



## Democracia Participativa e Representativa



## Ações e mecanismos efetivos



Conselho, orçamento participativo, audiências públicas, debate de bairros, movimentos sociais, etc

## Fortalecimento da participação da população



Exercer a cidadania; Educação política; ensinamentos; incentivos; Instrumento de monitoramento; diálogos

## Vantagens de uma cidadania participativa





## EXEMPLO: PORTAL PARTICIPE +



<https://participemais.prefeitura.sp.gov.br/>

Formatos de participação:

- Consulta Pública
- Orçamento Cidadão
- Votações



Acompanhe a implementação das propostas populares aprovadas no orçamento de 2021

Acompanhe o PLOA 2021



Participe da construção do orçamento de 2022

Inclua suas propostas



# GOVERNANÇA URBANA

## CIDADES INTELIGENTES

Uma cidade pode ser definida como inteligente se adotar um estilo inovador de governança colaborativa para projetar políticas urbanas, visando à melhoria da qualidade de vida dos cidadãos.

Uma cidade inteligente é baseada em um bom desempenho que implica uma perspectiva de futuro na economia, na governança, na mobilidade, no meio ambiente e na vida das pessoas.

