

TEORIA DA OFERTA

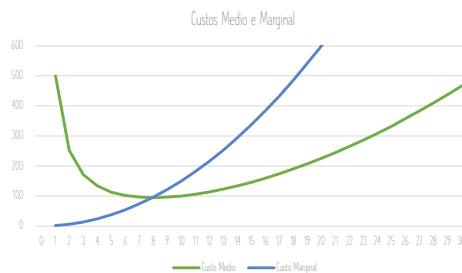
SEPO587 :: Principios de Economia



CONTEXTUALIZACAO

- Demanda e Oferta :: Elementos centrais na Teoria Economica
- *Building blocks* :: precos e quantidades encontrados em um mercado
- Condizente com a constituicao de agentes economicos agregados, conduz-se uma analise em separado

DEFINICOES E FUNCOES DE CUSTO



DEFINICOES E FUNCOES DE CUSTO

- Como explorar o total significado da funcao de Custo Marginal? Como caminhar na direcao do fechamento da Teoria da Oferta?
- E necessario dar um passo atras e estabelecer uma relacao entre o Custo Marginal e o incentivo que as firmas buscam, ou seja, o Lucro.

DEFINICOES E FUNCOES DE CUSTO

- Receita Total - Custo Total = Lucro
- $(\text{preço} \times \text{volume}) - [\text{custo fixo} + (\text{custo variavel} \times \text{volume})] = \text{Lucro}$
- Em qual condicao o Lucro da firma e maximo? Em especial, para qual volume de producao?

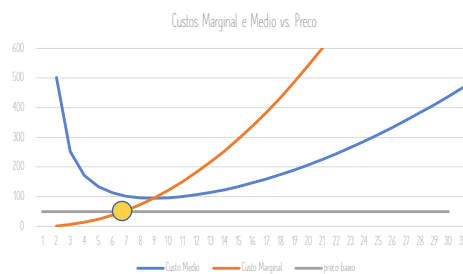
DEFINICOES E FUNCOES DE CUSTO

- $\frac{\partial RT}{\partial q} - \frac{\partial CT}{\partial q} = \frac{\partial \text{Lucro}}{\partial q} = 0$
- $\frac{\partial RT}{\partial q} - \frac{\partial CT}{\partial q} = 0$
- $\frac{\partial RT}{\partial q} = \frac{\partial CT}{\partial q}$

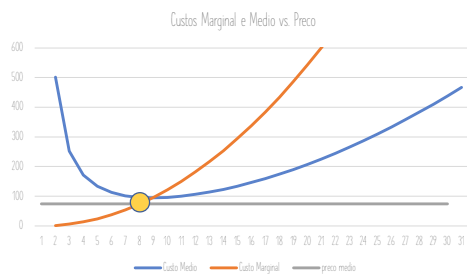
DEFINICOES E FUNCOES DE CUSTO

- Obtemos entao a expressao do incentivo que move as firmas:
 - Em termos ideais, obter o lucro maximo,
 - Em termos praticos, atuar onde a Receita Marginal e igual ao Custo Marginal, o que se da por meio de ajustes marginais na quantidade oferecida e vendida.
- De forma inicial e simplificada, portanto, a firma desejava operar no ponto de quantidade em que o preco equivale ao Custo Marginal. (*)
- $p = CMg$

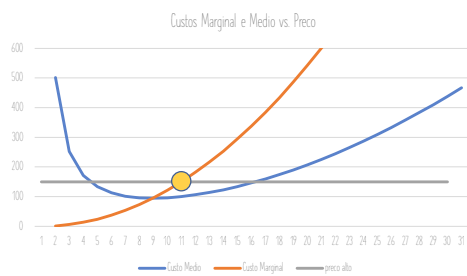
- Suponhamos preco $p = \$ 50$.
- Como encontrar a solucao maximizadora de lucros da firma?



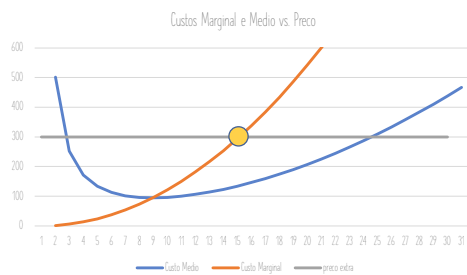
- Suponhamos agora preço $p = \$ 75$.
- Como encontrar a solucao maximizadora de lucros da firma?



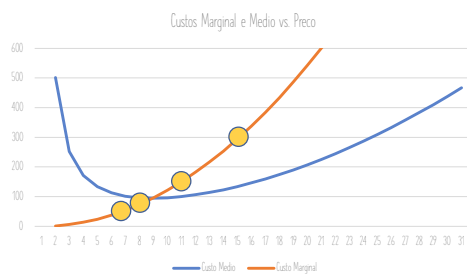
- Suponhamos agora preço $p = \$ 150$.
- Como encontrar a solucao maximizadora de lucros da firma?



- Suponhamos agora preço $p = \$ 150$.
- Como encontrar a solução maximizadora de lucros da firma?

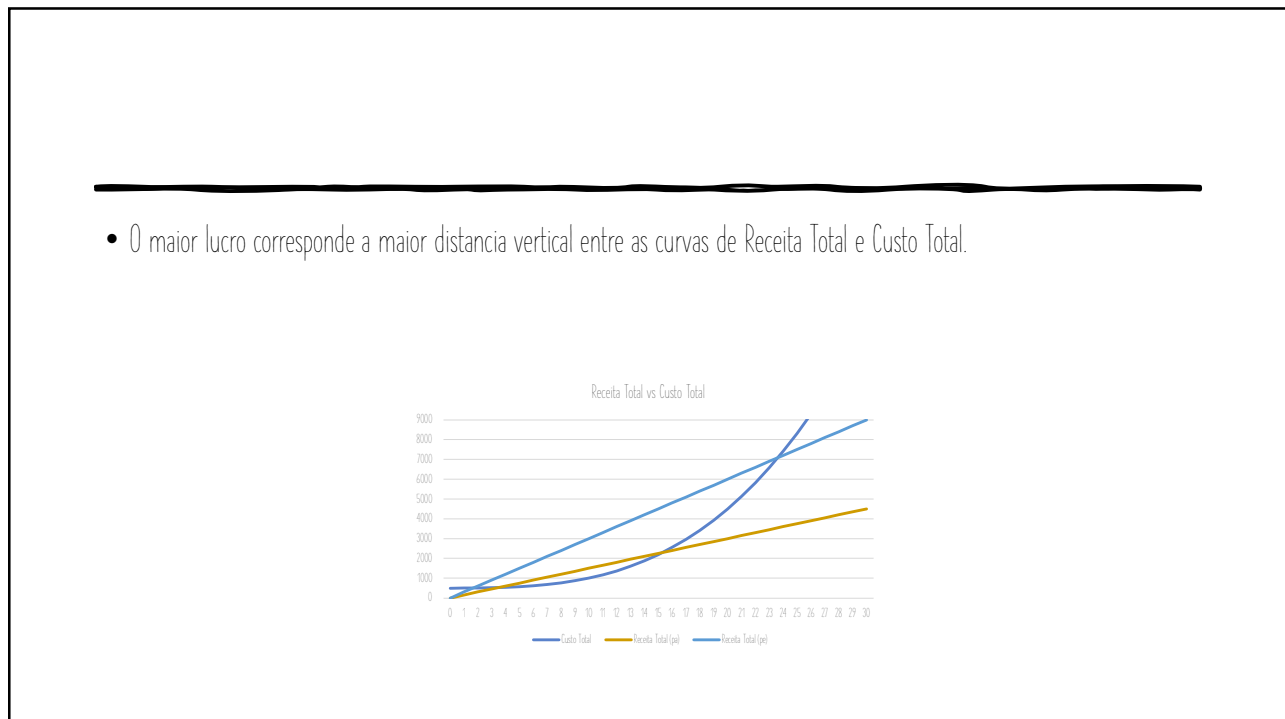
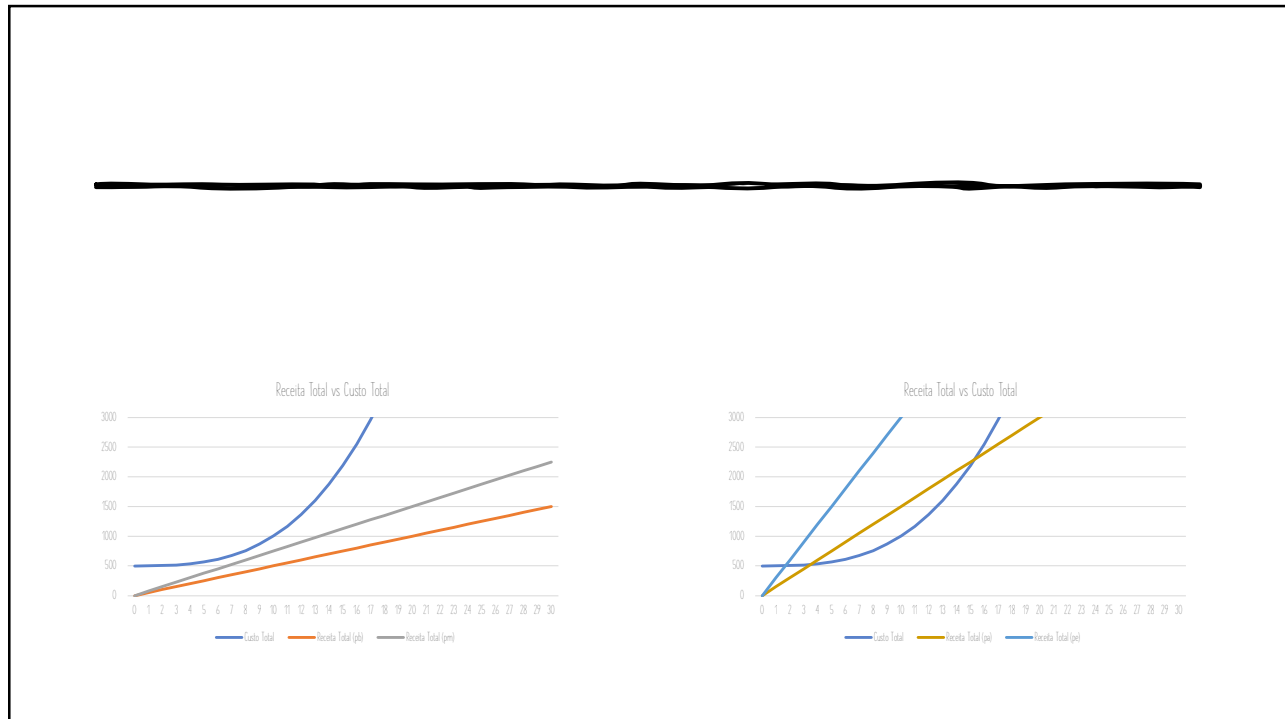


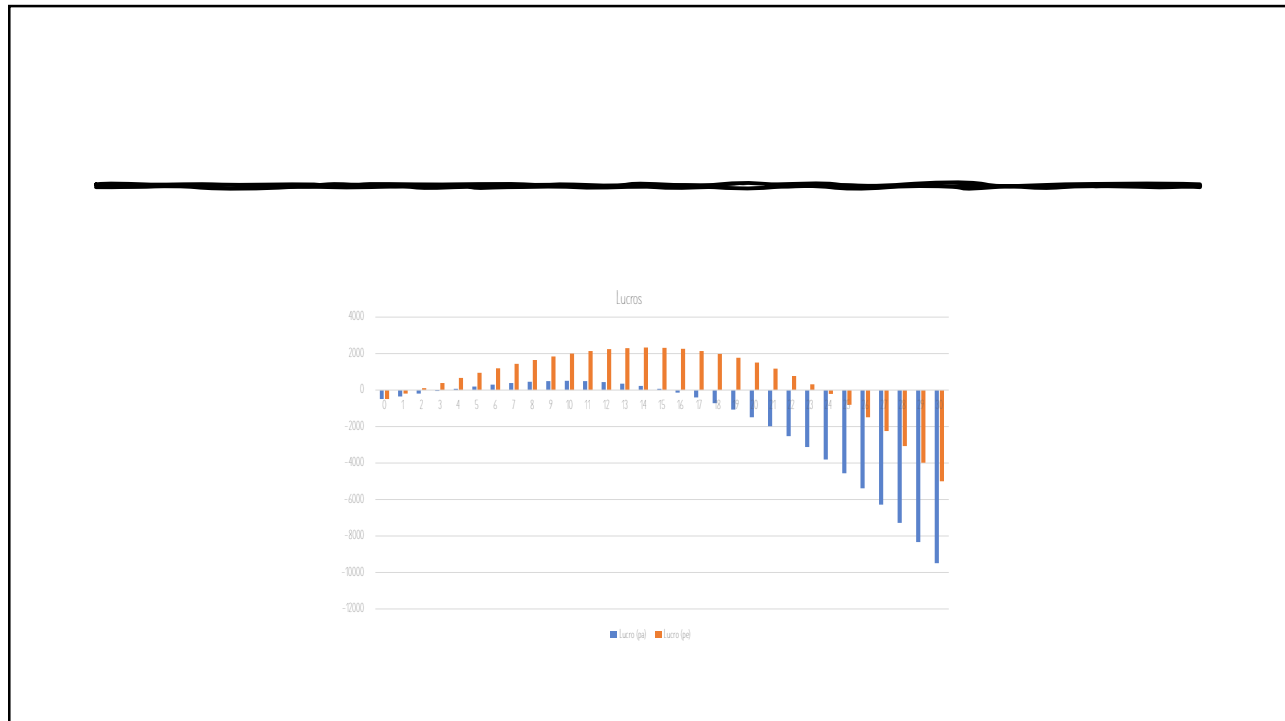
- Ao reunirmos as informações advindas das variações de preços, vemos que a "resposta" sempre está sobre a curva de Custo Marginal.



-
- Vemos, portanto, que a melhor resposta que a firma dá está sempre localizada sobre a curva de Custo Marginal.
 - Em outras palavras, a curva de Custo Marginal e o lugar geométrico no qual se localizam os pontos (p,q) que representam o que a firma faz de melhor em sua busca pelo lucro máximo.
 - Traduzindo este tópico, temos um paralelismo entre a curva de Custo Marginal

-
- Há, porém, dois obstáculos:
 1. No caso de uma curva de Custo Marginal parabólica, pode haver duas interseções entre o preço e a curva. Ambas valem?
 2. Todo e qualquer preço satisfaz a empresa?
 - Em ambos os casos, a resposta é negativa.
 - A resposta para a primeira questão é intuitiva.
 - Já o melhor recurso para se visualizar a resposta a segunda questão é apelar para a comparação entre Receita Total e Custo Total, ou entre Receita Média e Custo Médio.





-
- Em suma, obtemos a Curva de Oferta:
 - Ramo ascendente da curva de Custo Marginal a partir do nível de Custo Medio minimo.

TEORIA DA OFERTA

SEPO587 :: Principios de Economia

