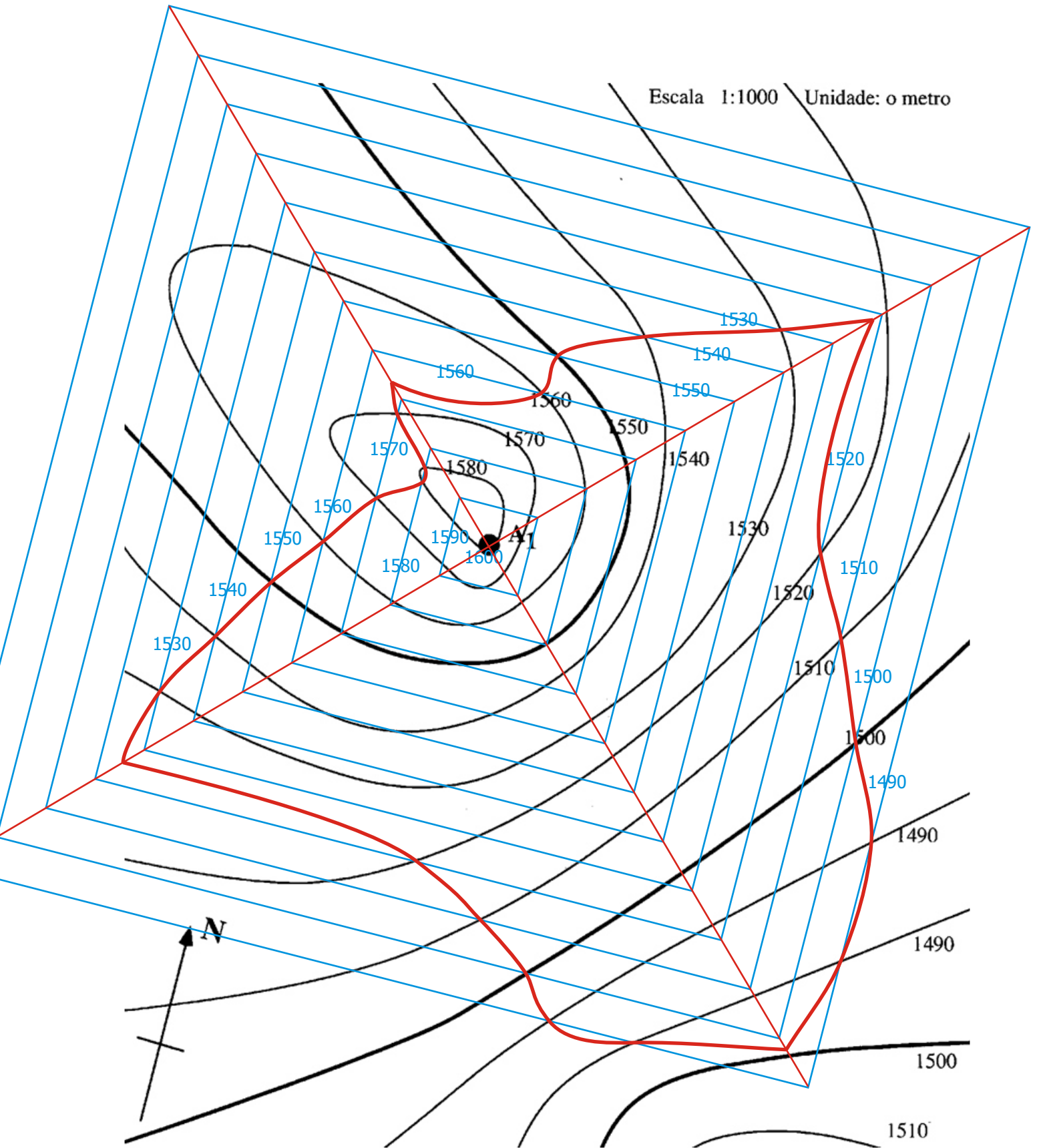


Exercício 4.8: Deseja-se construir uma pirâmide cuja seção horizontal é um quadrado, vértice a 20m do terreno no ponto A e as faces voltadas para as direções norte, sul, leste e oeste. Determinar a interseção das faces laterais da pirâmide com o relevo, sabendo-se que a declividade das faces laterais é $p=1.25$.



$$\begin{aligned}
 p &= 1,25\text{m} \\
 i &= 1/1,25 = 0,8\text{m} \\
 0,8\text{m} \times 1/1000 &= 0,0008\text{m} \\
 0,0008\text{m} \times 10 &= 0,008\text{m}
 \end{aligned}$$