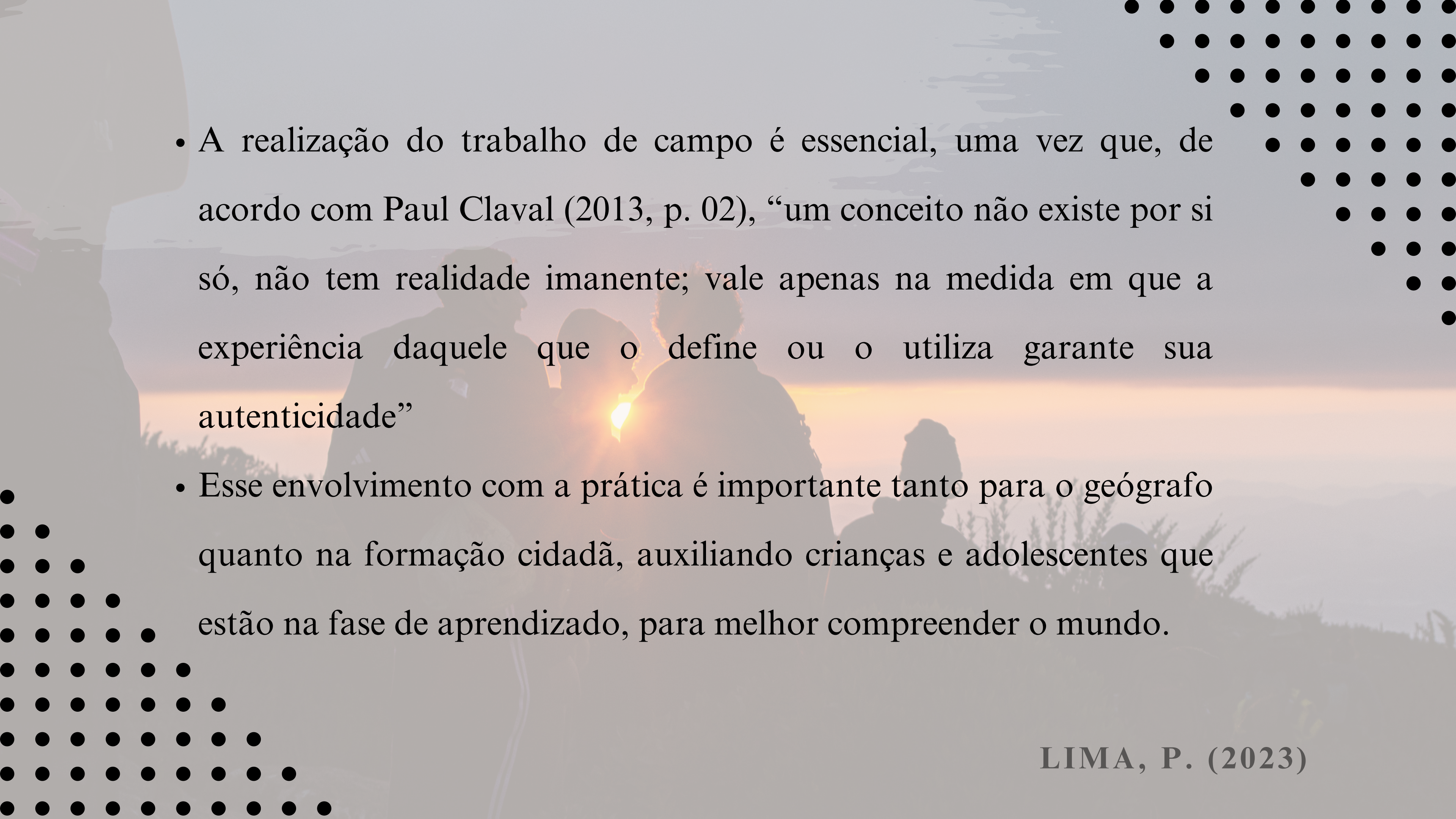


A panoramic view of a mountain range with a backpack on a rock in the foreground. The sky is blue with some clouds, and the mountains are covered in green vegetation. The text is overlaid on the upper part of the image.

**ANÁLISE E ESPACIALIZAÇÃO DA
TEMPERATURA DO AR MÉDIA E MÁXIMA NO
PERFIL TOPOCLIMÁTICO DO PICO DA
BANDEIRA (MG/ES)**

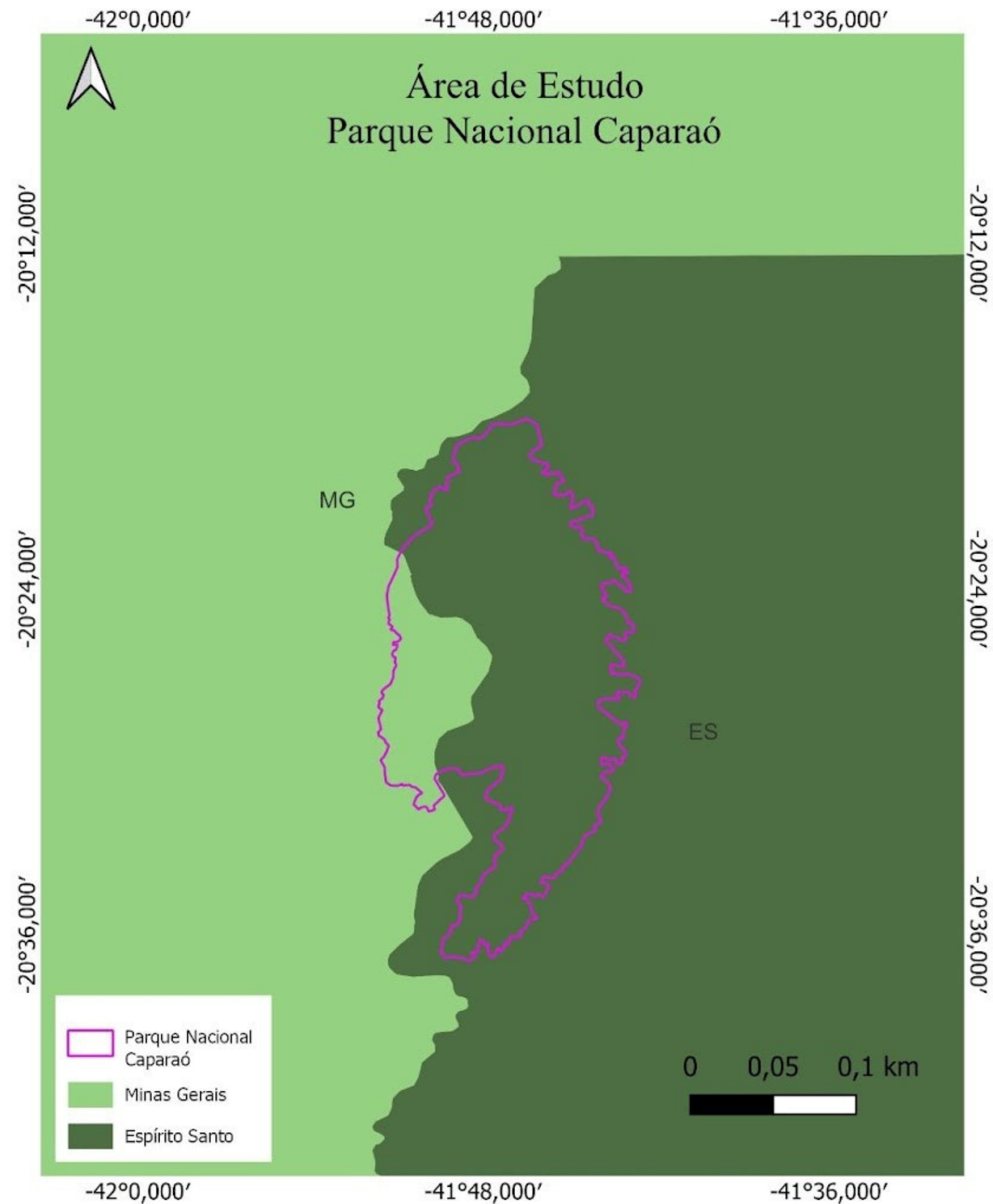
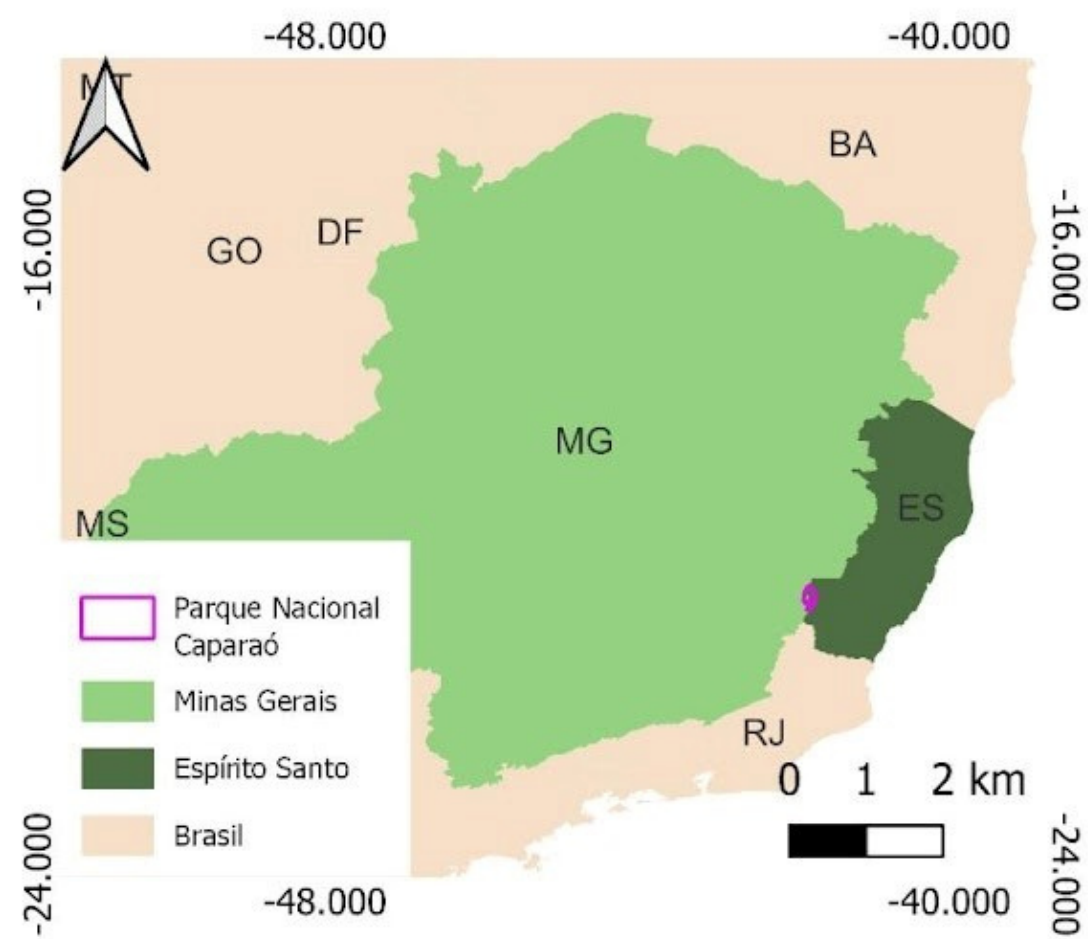
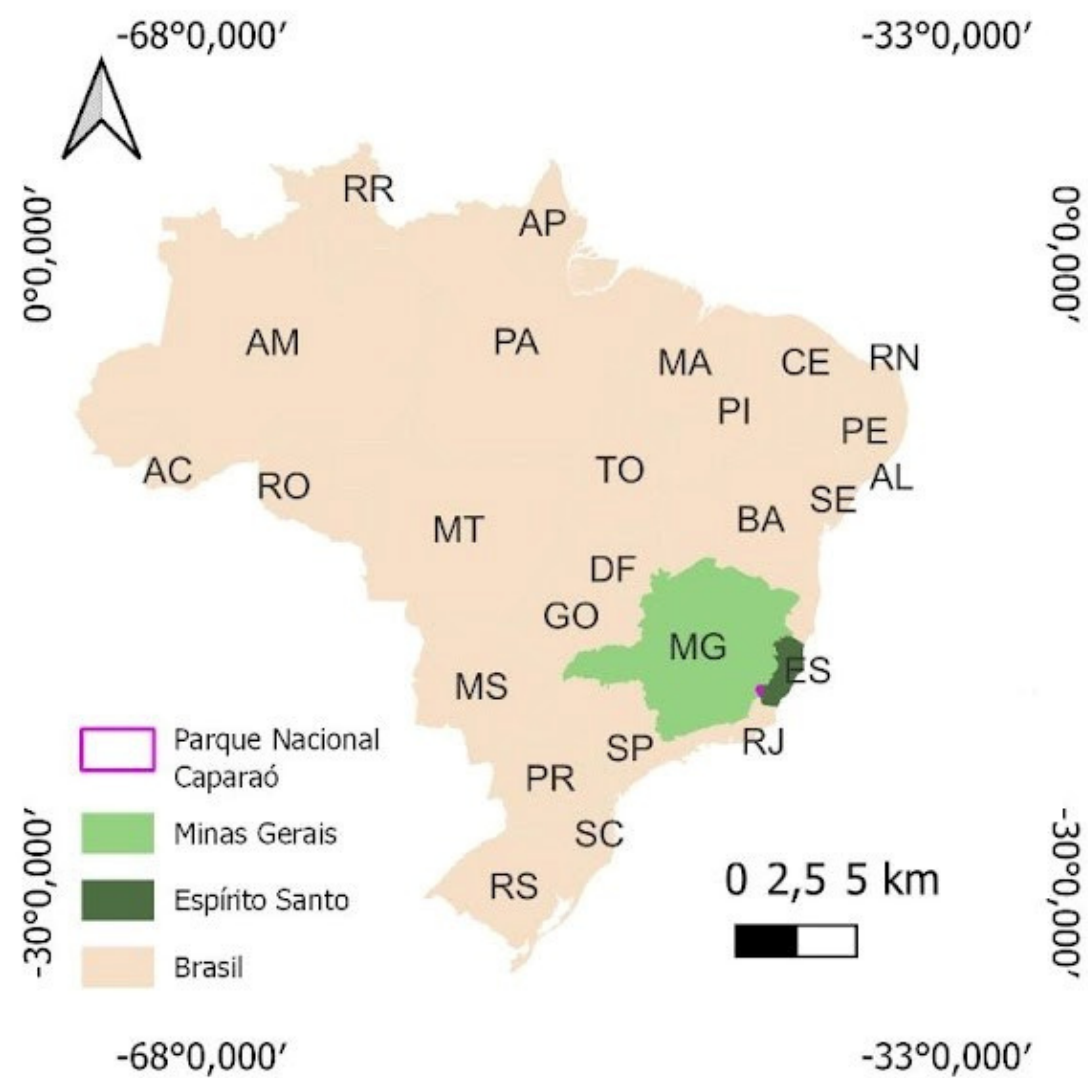
LIMA, P. (2023)

AMANDA PEREIRA RIBEIRO - 11884911
ELAINE CONCEIÇÃO AGIO - 10272712
GUILHERME REZENDE LIMA - 11252958
LARISSA LIMA FERRAREZ - 125152367
MILENA VITÓRIA LIMA - 12730272
PEDRO MASTINI GALVE - 12717061

- 
- A realização do trabalho de campo é essencial, uma vez que, de acordo com Paul Claval (2013, p. 02), “um conceito não existe por si só, não tem realidade imanente; vale apenas na medida em que a experiência daquele que o define ou o utiliza garante sua autenticidade”
 - Esse envolvimento com a prática é importante tanto para o geógrafo quanto na formação cidadã, auxiliando crianças e adolescentes que estão na fase de aprendizado, para melhor compreender o mundo.

ÁREA DE ESTUDO

- Parque Nacional da Serra do Caparaó, localizado na Serra do Caparaó, na divisa entre MG/ES, Brasil;
- Unidade de Conservação Integral;
- Pico da bandeira: terceiro pico mais alto do Brasil, com 2891m de altitude;
- O trajeto percorrido possui aproximadamente 6,3 quilômetros de extensão, variando entre 1100 e 2891 metros de altitude.

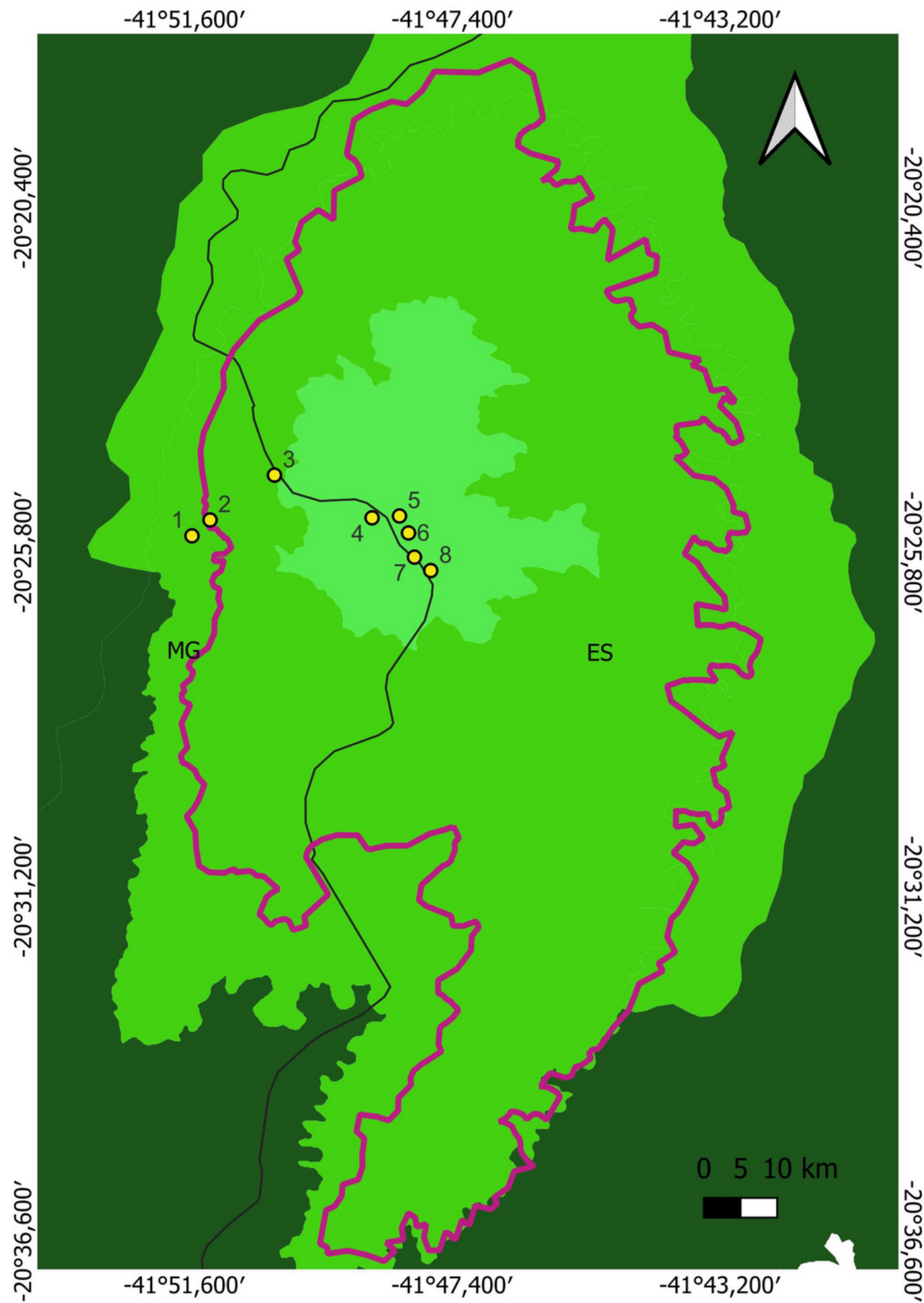


Fonte: IBGE, MMA.
Elaborado por: Larissa Ferrarez

GEOMORFOLOGIA

- De acordo com a classificação proposta por Jurandyr Ross (1988), o Parque está localizado na unidade “Planalto e Serras do Atlântico-Leste-Sudeste”, que tem formação associada a diversos ciclos de dobramentos, somado a metamorfismos regionais, falhamentos e extensas intrusões.

- Na classificação dos domínios morfoclimáticos brasileiros, proposta por Ab’Saber (1970), corresponde à área do domínio dos “Mares de Morros”.



Tipos de vegetação Parque Nacional Caparaó

- Parque Nacional Caparaó
- Limite MG-ES
- Tipos de vegetação
- Floresta Ombrófila Densa
- Floresta Estacional Semidecidual
- Campos de Altitude

Fonte: IBGE; MMA; Earth Explorer
Elaborado pelos autores

EQUIPAMENTOS

- Data Logger



- Abrigo meteorológico



PERCURSO PARQUE NACIONAL DO CAPARAÓ

Google Earth

Image © 2023 Maxar Technologies

Image Landsat / Copernicus

Image © 2023 CNES / Airbus

2 km

1

2

3

4

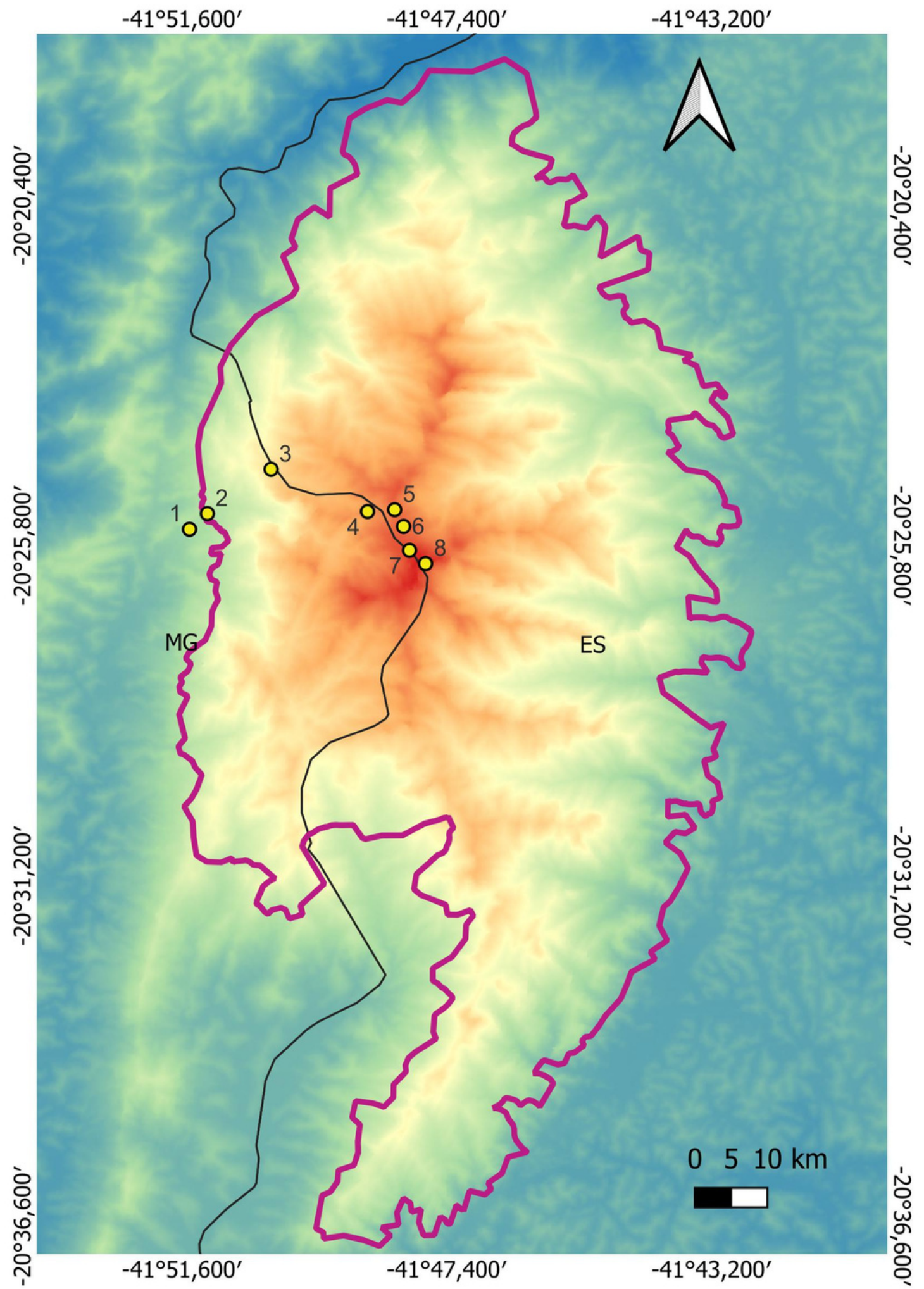
5

6

7

8





Mapa dos pontos de coleta Parque Nacional Caparaó

- Pontos de coleta
 - ▭ Parque Nacional Caparaó
 - ▭ Limite MG-ES
- Altitude
- 2.868
 - 586

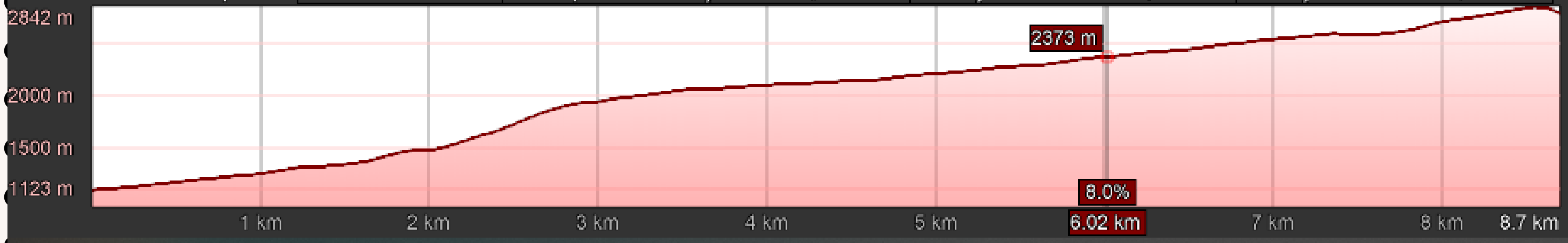
Fonte: IBGE; MMA; Earth Explorer
Elaborado pelos autores

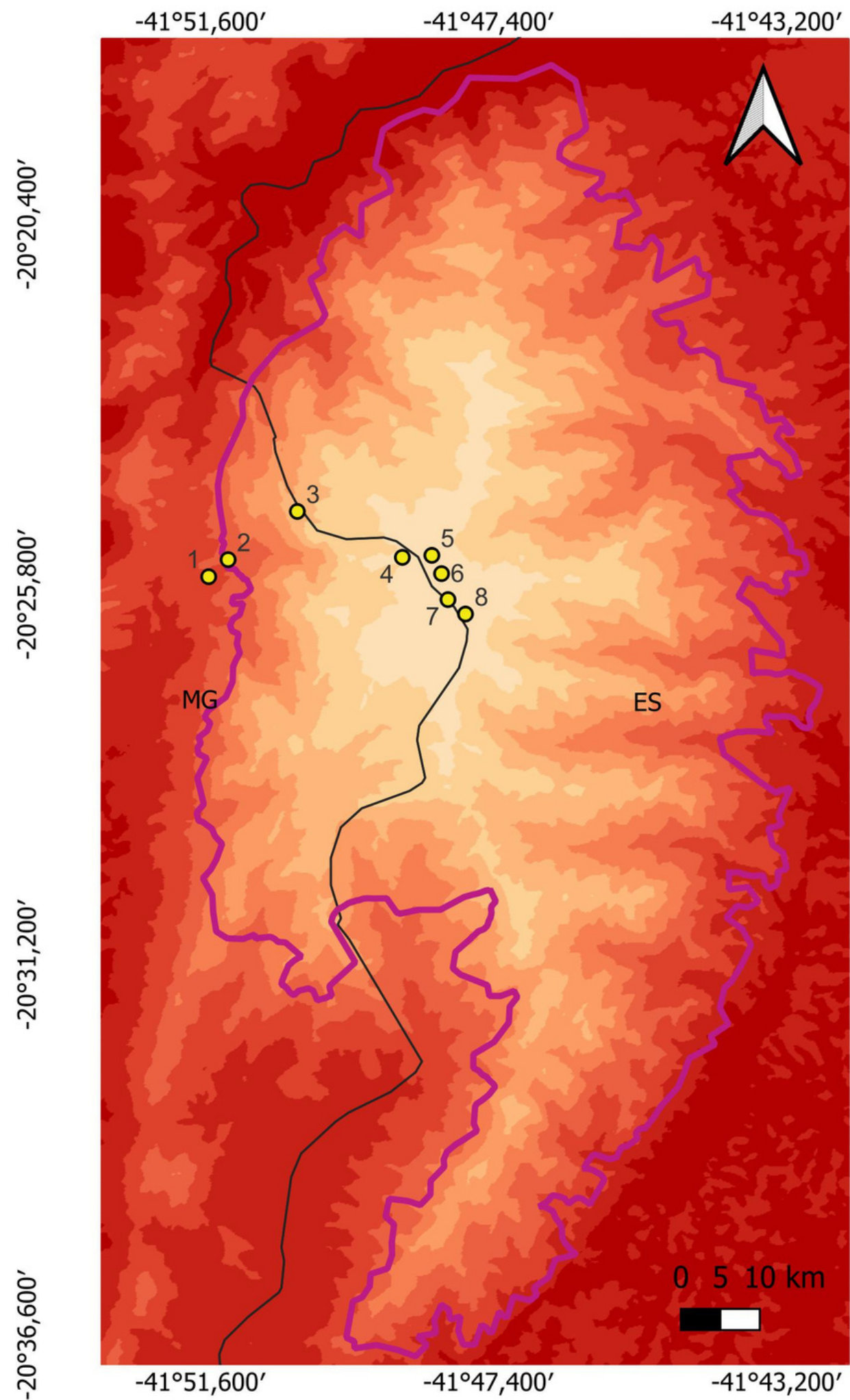
Temperatura Média Medida por Ponto



Gráfico: Min, Méd, Max **Elevação: 1123, 2046, 2842 m**

Totais do período: **Distância: 8.7 km** **Ganho/perda de elevação: 1737 m, -84.2 m** **Inclinação máxima: 59.0%, -70.4%** **Inclinação média: 20.5%, -16.8%**





Mapa de Temperatura Média Parque Nacional Caparaó

-20°20,400'
-20°25,800'
-20°31,200'
-20°36,600'

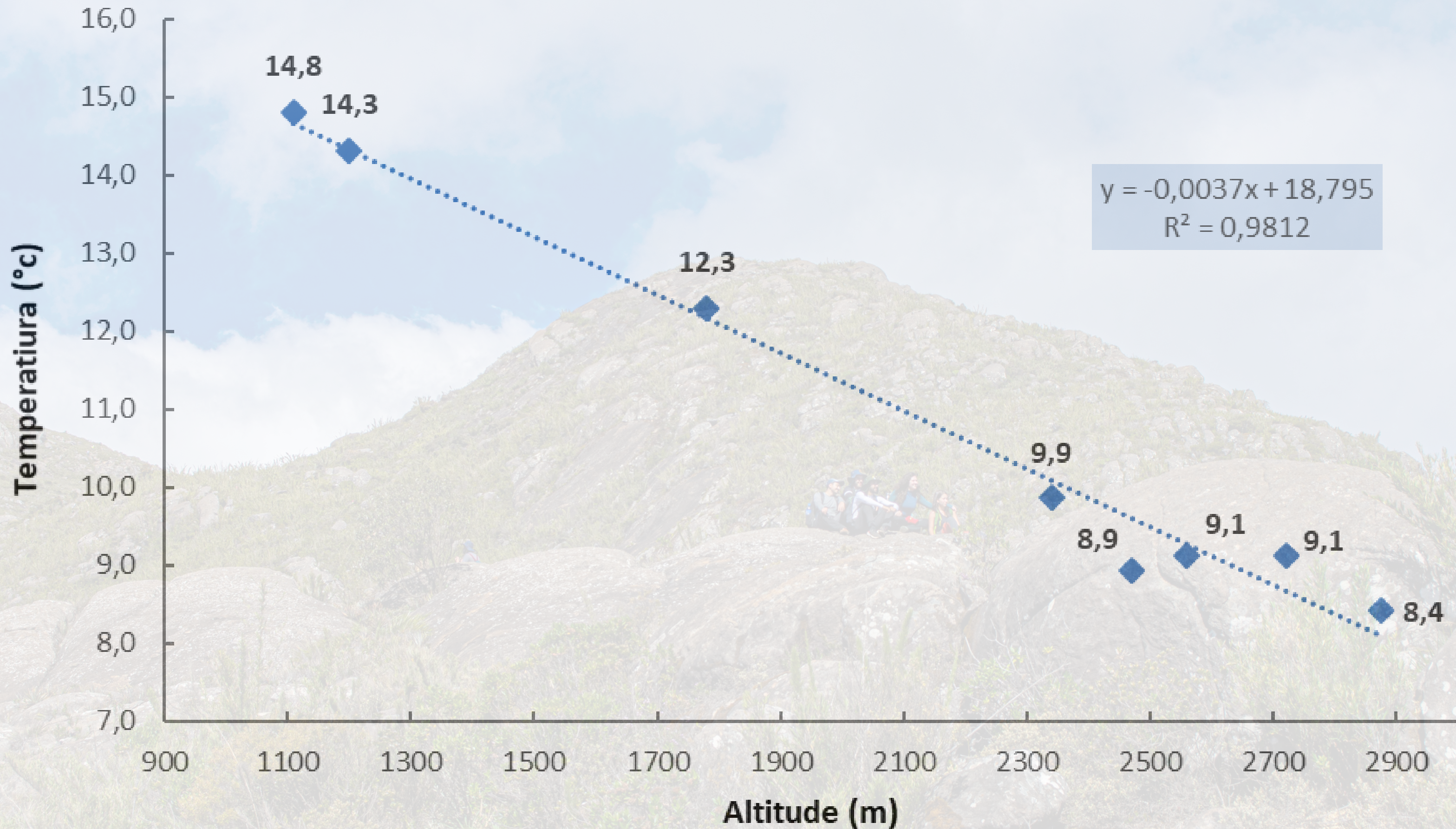
- Pontos de coleta
- Parque Nacional Caparaó
- Limite MG-ES

Temperatura média (°C)

- 8,18 - 10,18
- 10,18 - 11,16
- 11,16 - 12,05
- 12,05 - 12,87
- 12,87 - 13,66
- 13,66 - 14,39
- 14,39 - 15,03
- 15,03 - 15,57
- 15,57 - 16,87

Fonte: IBGE; MMA; Earth Explorer
Elaborado pelos autores

Variação da temperatura média de acordo com a altitude



Temperatura Máxima Medida por Ponto

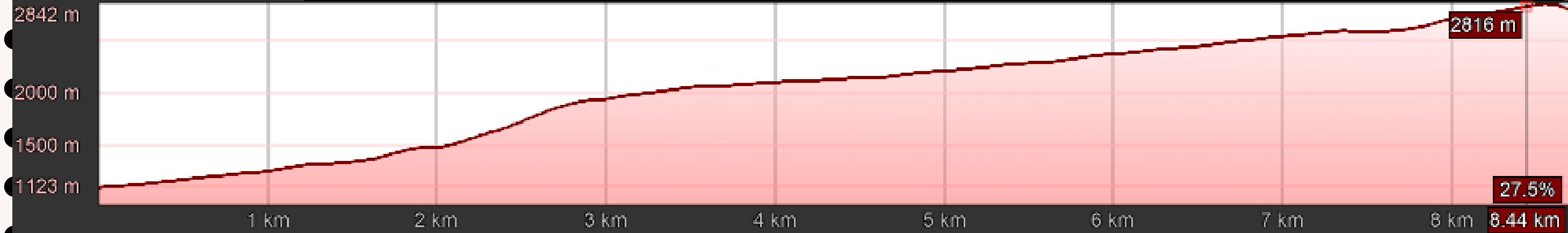


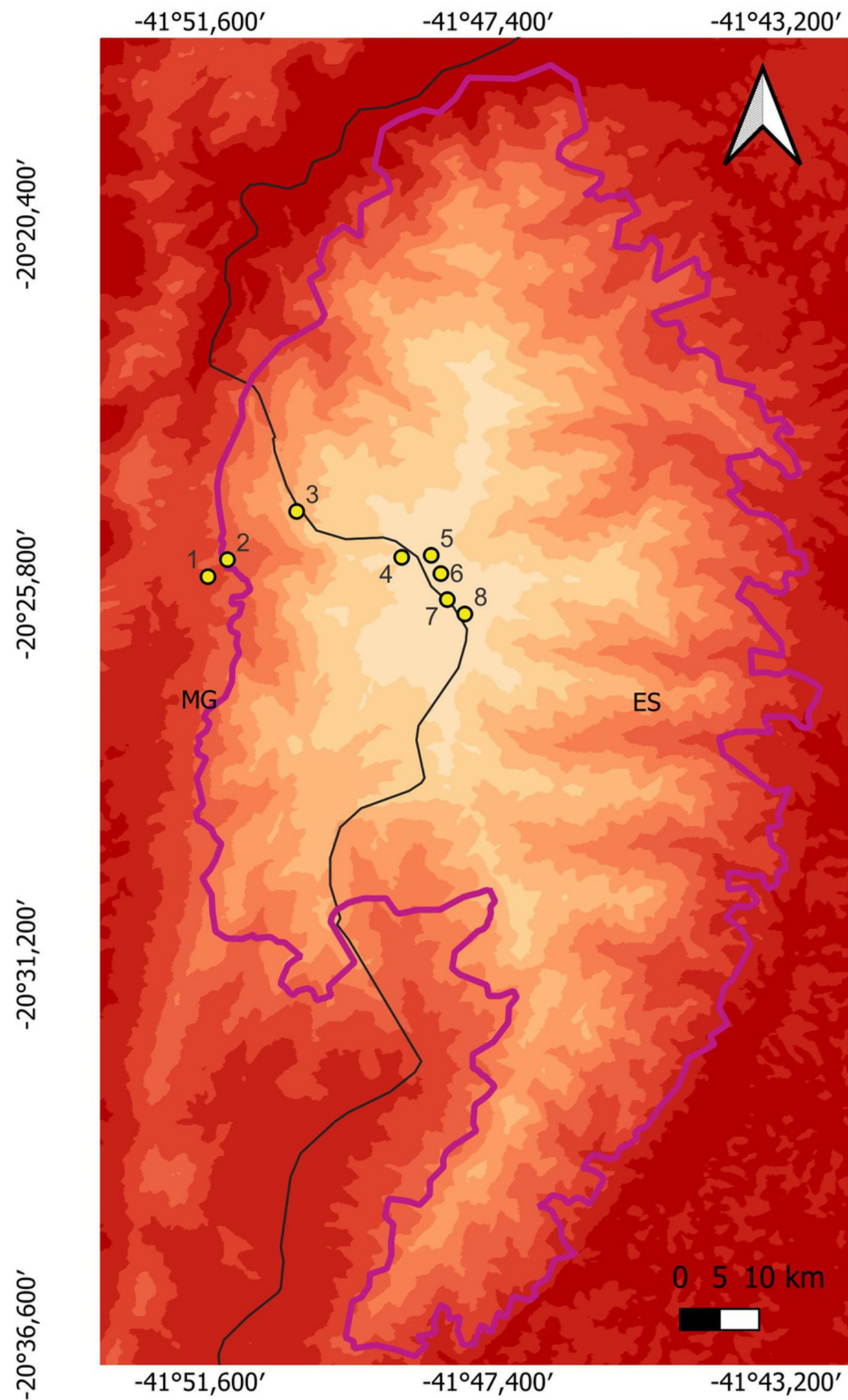
Image © 2023 Maxar Technologies
Image © 2023 CNES / Airbus

Google Earth

1985 Data das imagens: 5/19/2021 20°19'31.00"S 41°53'32.92"O elev 836 m altitude do ponto de visão 8.76 km

Gráfico: Min, Méd, Max Elevação: 1123, 2046, 2842 m
Totais do período: Distância: 8.7 km Ganho/perda de elevação: 1737 m, -84.2 m Inclinação máxima: 59.0%, -70.4% Inclinação média: 20.5%, -16.8%



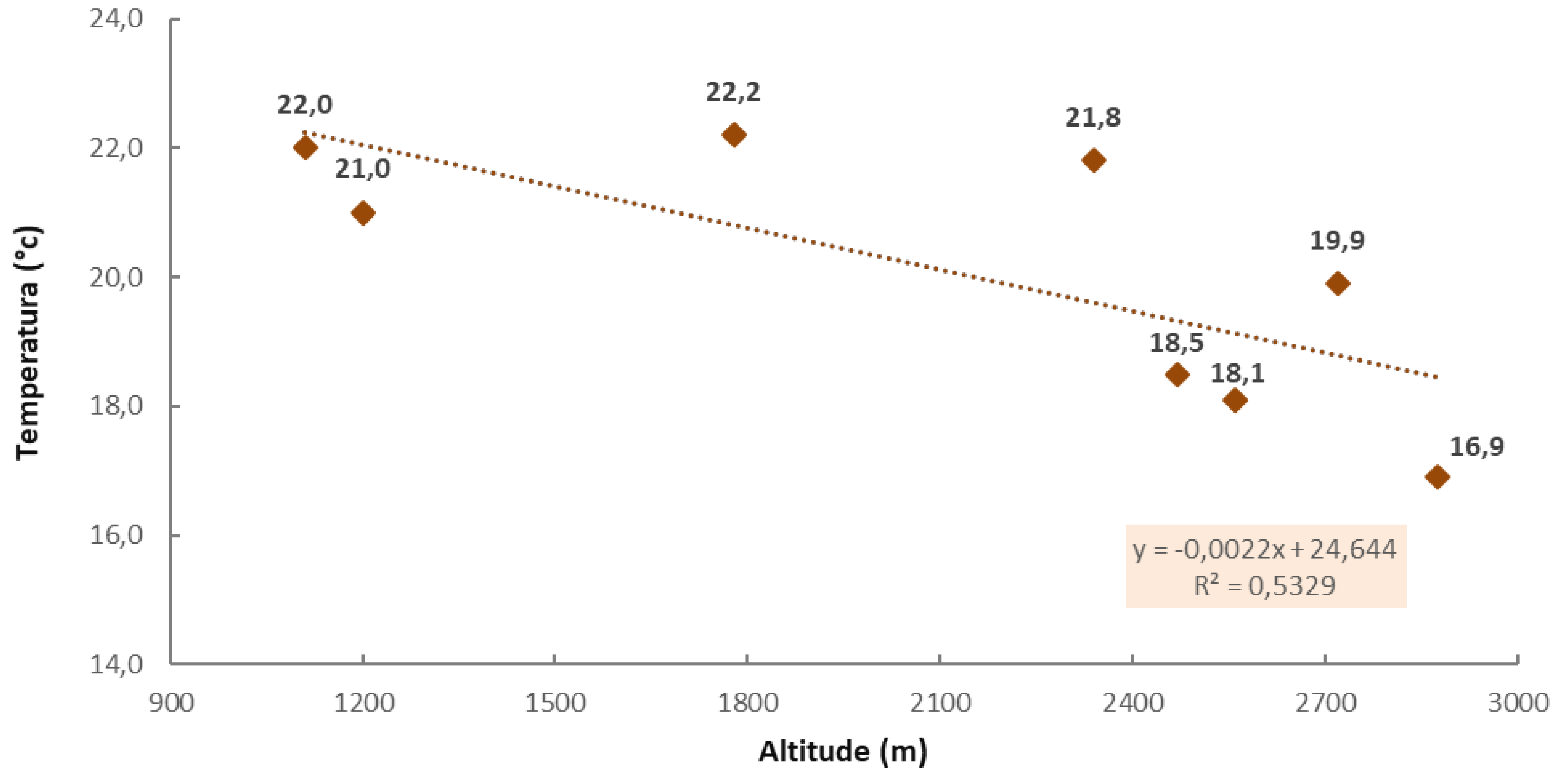


Mapa de Temperatura Máxima Parque Nacional Caparaó

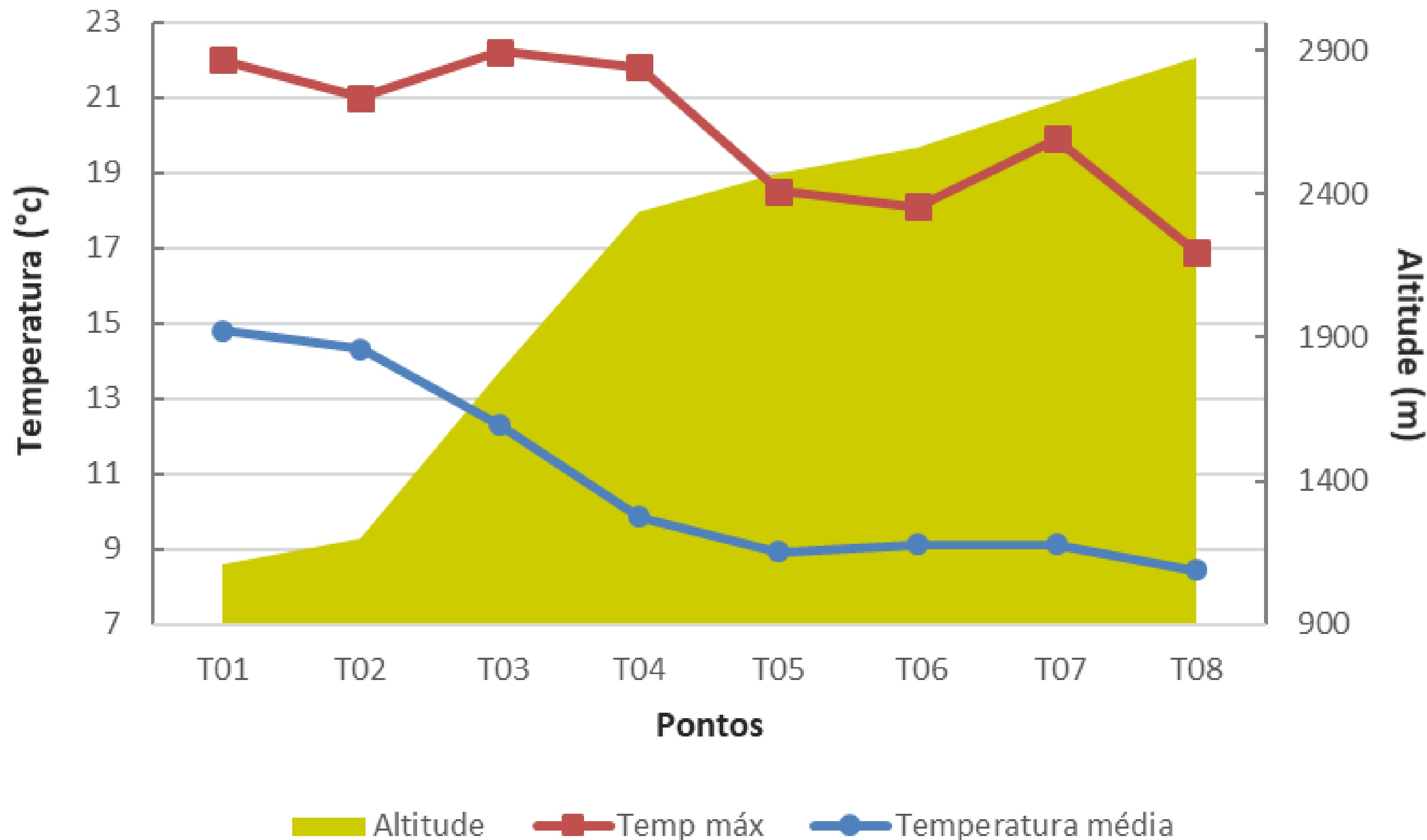
- Pontos de coleta
 - ▭ Parque Nacional Caparaó
 - ▭ Limite MG-ES
- Temperatura Máxima (°C)
- 16,9 - 18,33
 - 18,33 - 19,52
 - 19,52 - 20,1
 - 20,1 - 20,63
 - 20,63 - 21,12
 - 21,12 - 21,59
 - 21,59 - 22,03
 - 22,03 - 22,4
 - 22,4 - 22,72
 - 22,72 - 23,5

Fonte: IBGE; MMA; Earth Explorer
Elaborado pelos autores

Variação da temperatura máxima de acordo com a altitude



Variação da temperatura média e máxima de acordo com a altitude



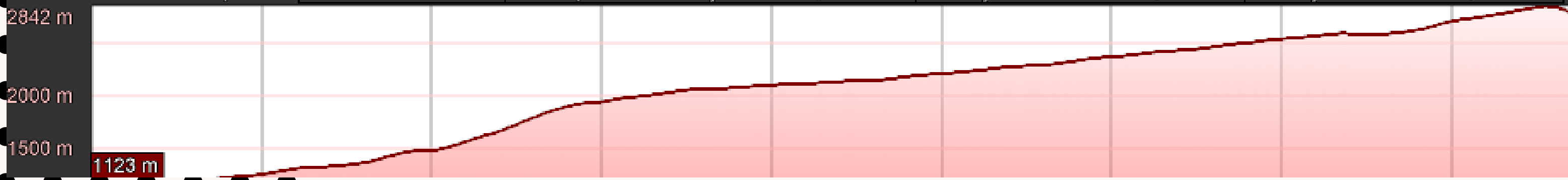
Temperatura Mínima Medida por Ponto



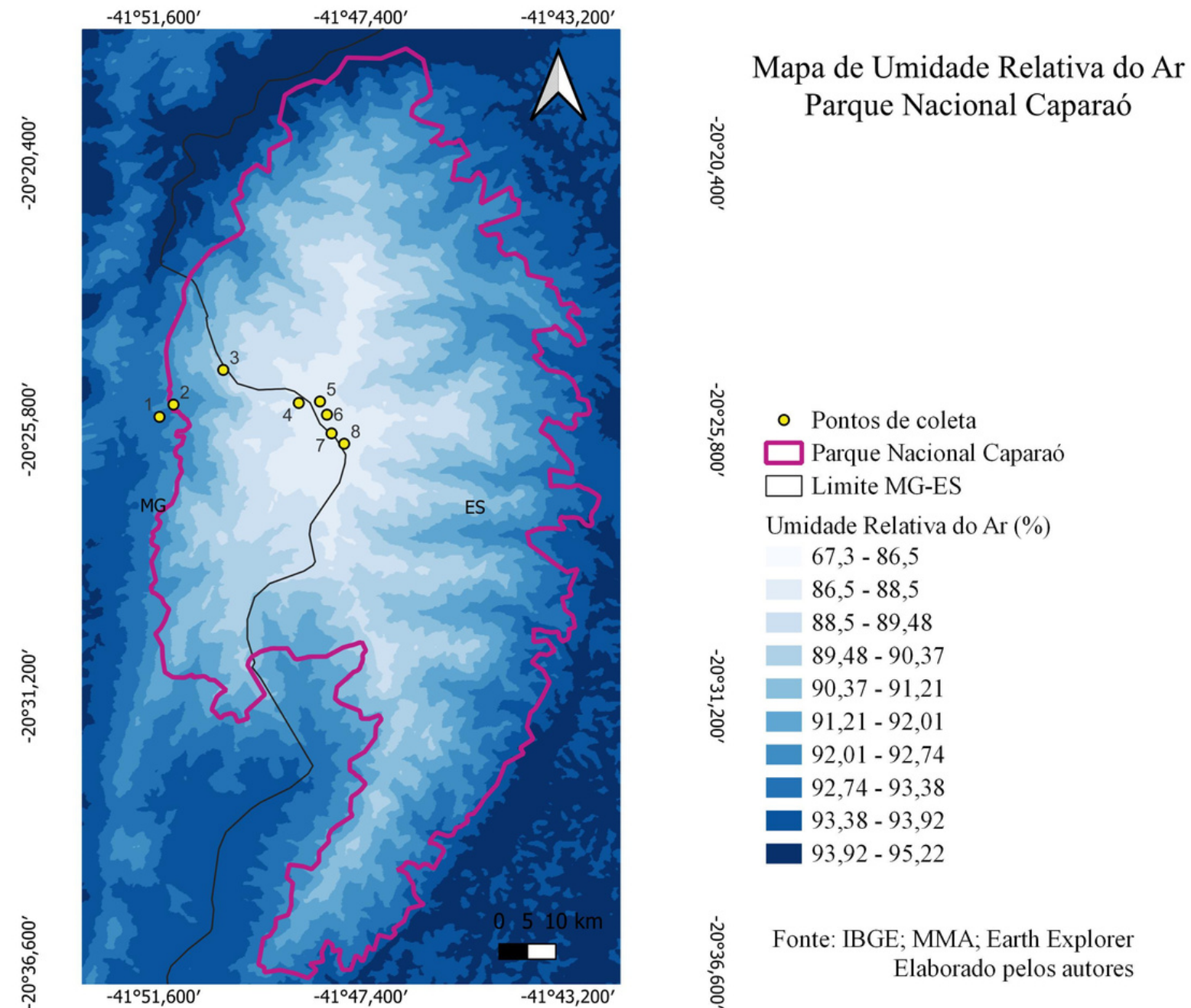
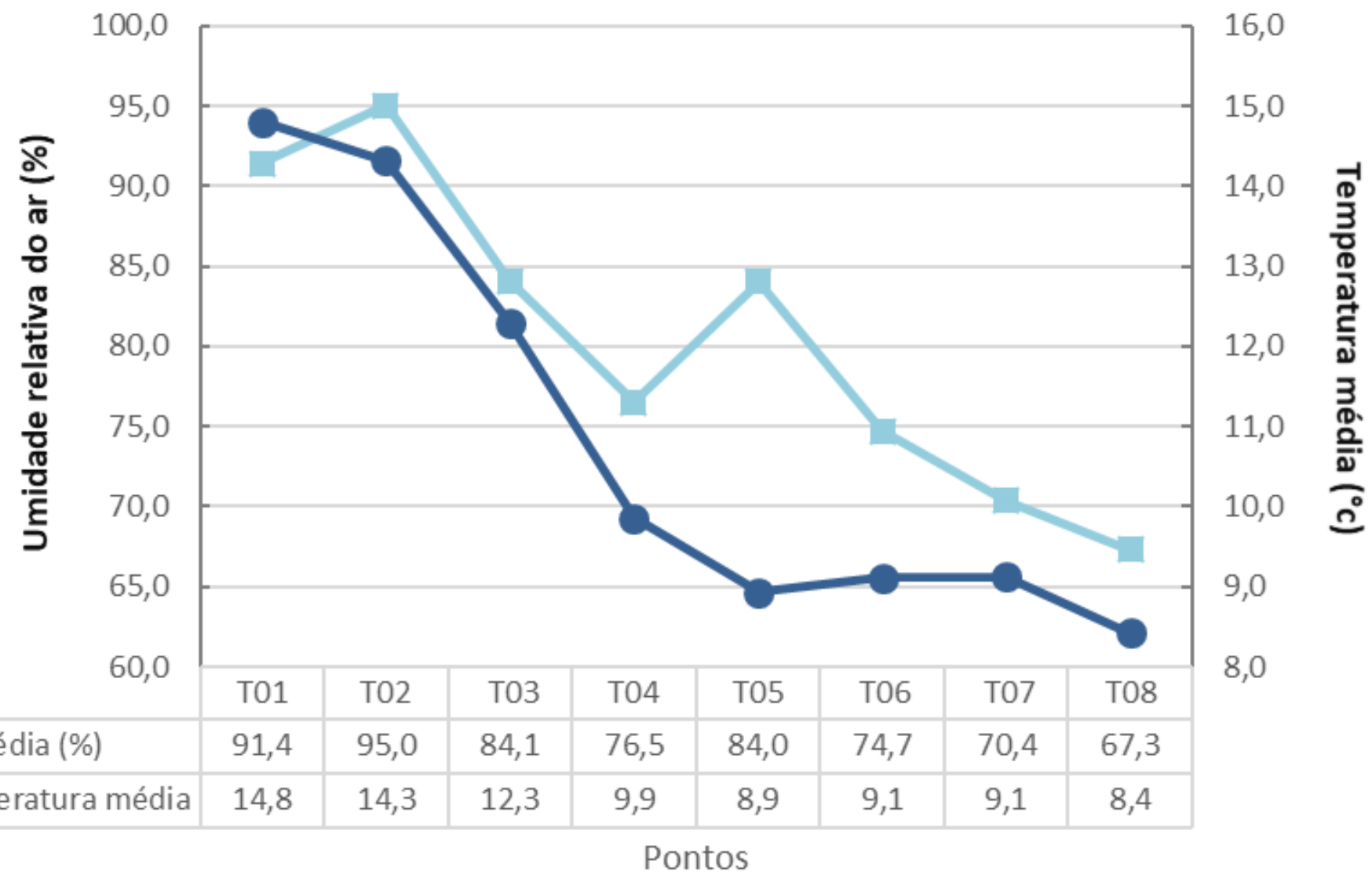
1985 Data das imagens: 9/2/2020 20°22'05.73"S 41°51'22.88"O elev 813 m altitude do ponto de visão 11.14 km

Gráfico: Min, Méd, Max Elevação: 1123, 2046, 2842 m

Totais do período: Distância: 8.7 km Ganho/perda de elevação: 1737 m, -84.2 m Inclinação máxima: 59.0%, -70.4% Inclinação média: 20.5%, -16.8%



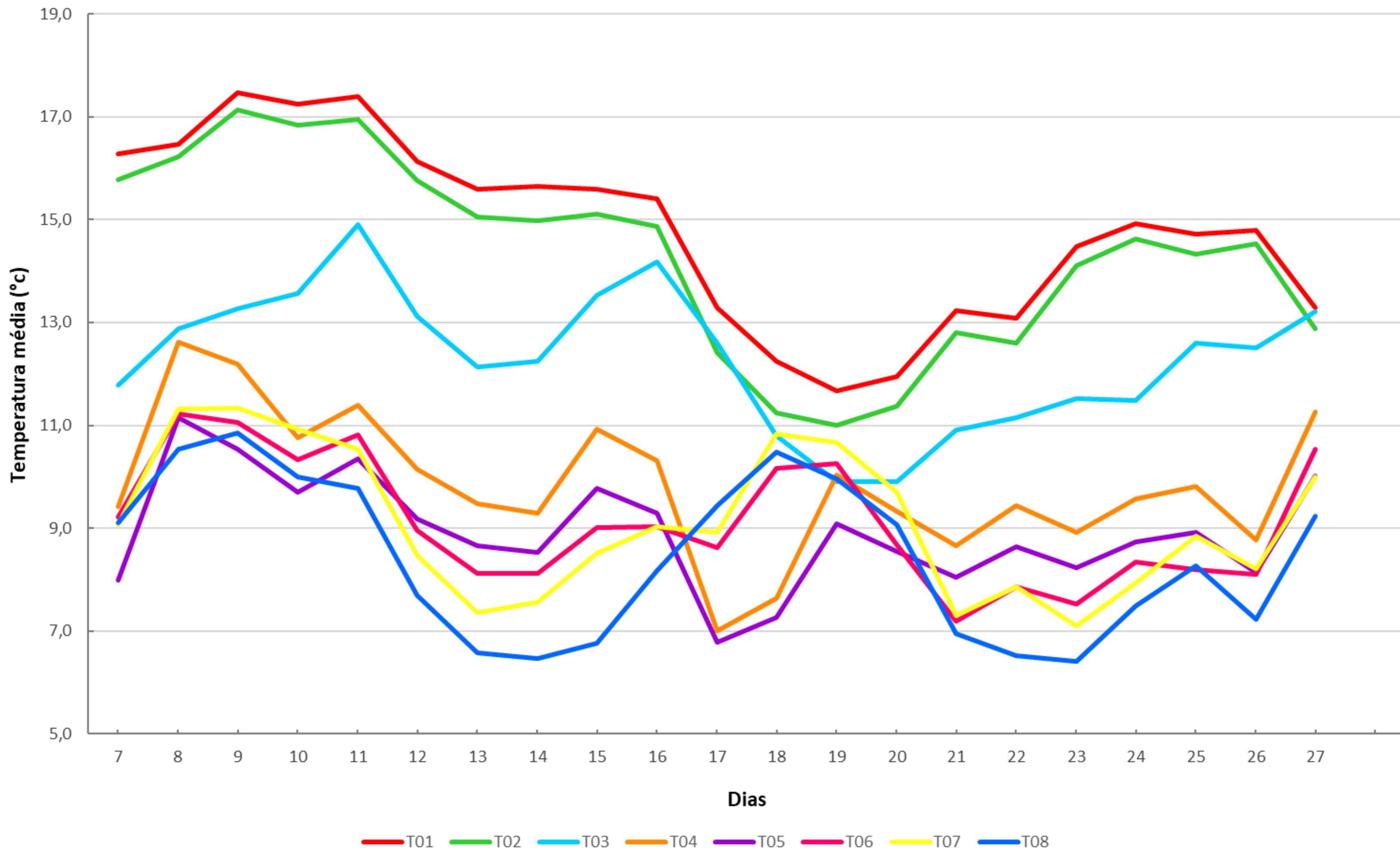
Relação Temperatura média (°c) x Umidade relativa do ar (%)



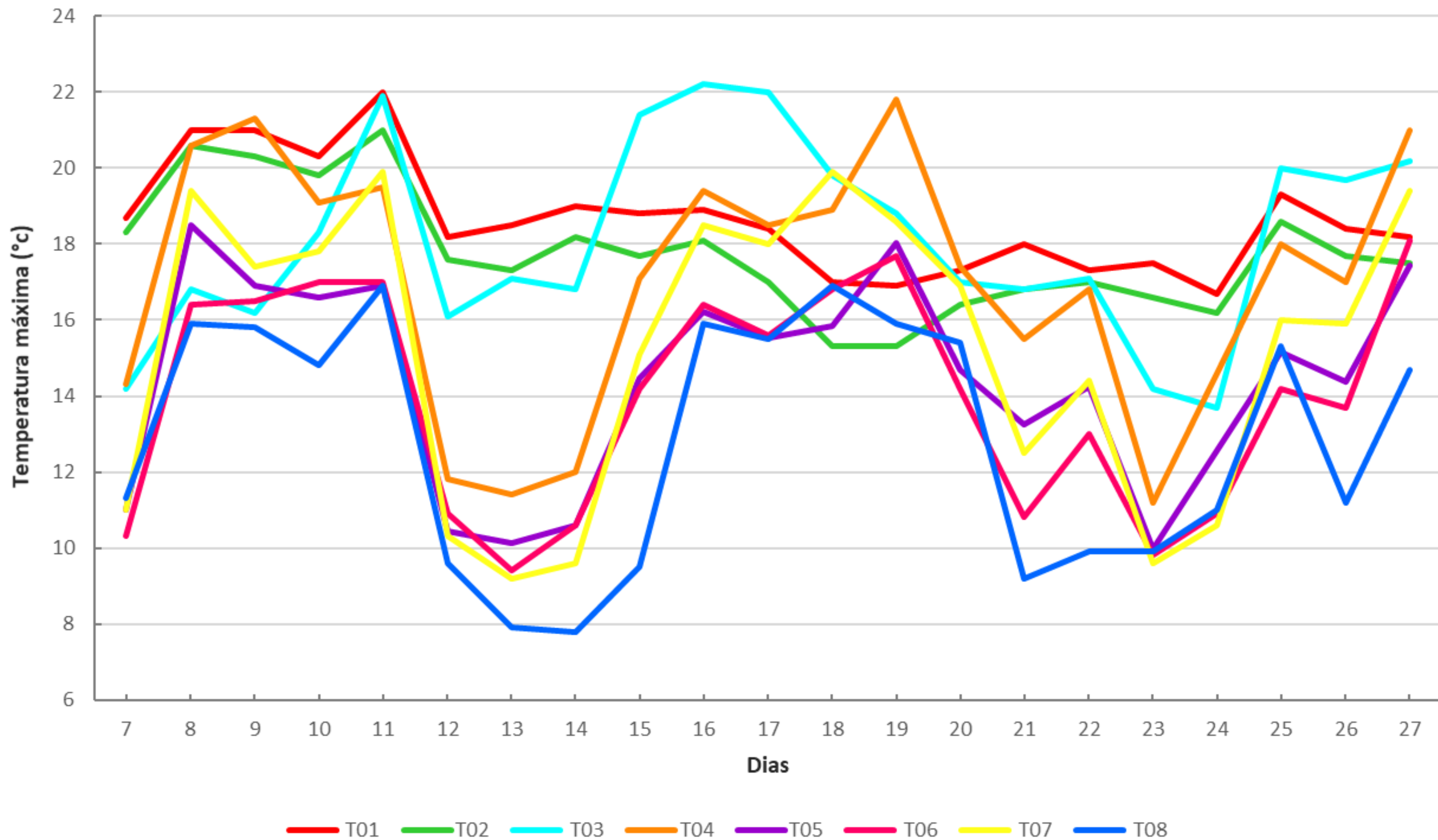
COBERTURA VEGETAL DE ACORDO COM CADA PONTO

Pontos	Altitude (m)	Cobertura Vegetal	Orientação da vertente	Declividade
1	1090	Floresta Estacional Semidecidual Montana (com mata ciliar e secundária)	Sul / sudeste	Elevada
2	1200	Floresta Estacional Semidecidual Montana	Sul / sudoeste	Média / Elevada
3	1970	Floresta Estacional Semidecidual Montana (limite do campo)	Norte	Média / Elevada
4	2350	Campos de altitude	Oeste	Elevada
5	2500	Campos de altitude (limite com rocha exposta)	Norte	Baixa / média
6	2600	Campos de altitude	Oeste	Leve
7	2750	Campos de altitude limpo	Norte	Muito elevada
8	2890	Campos de altitude (afloramento)	Oeste	Elevada

Variação da temperatura média diária entre os dias 07/05 a 27/05 de 2023

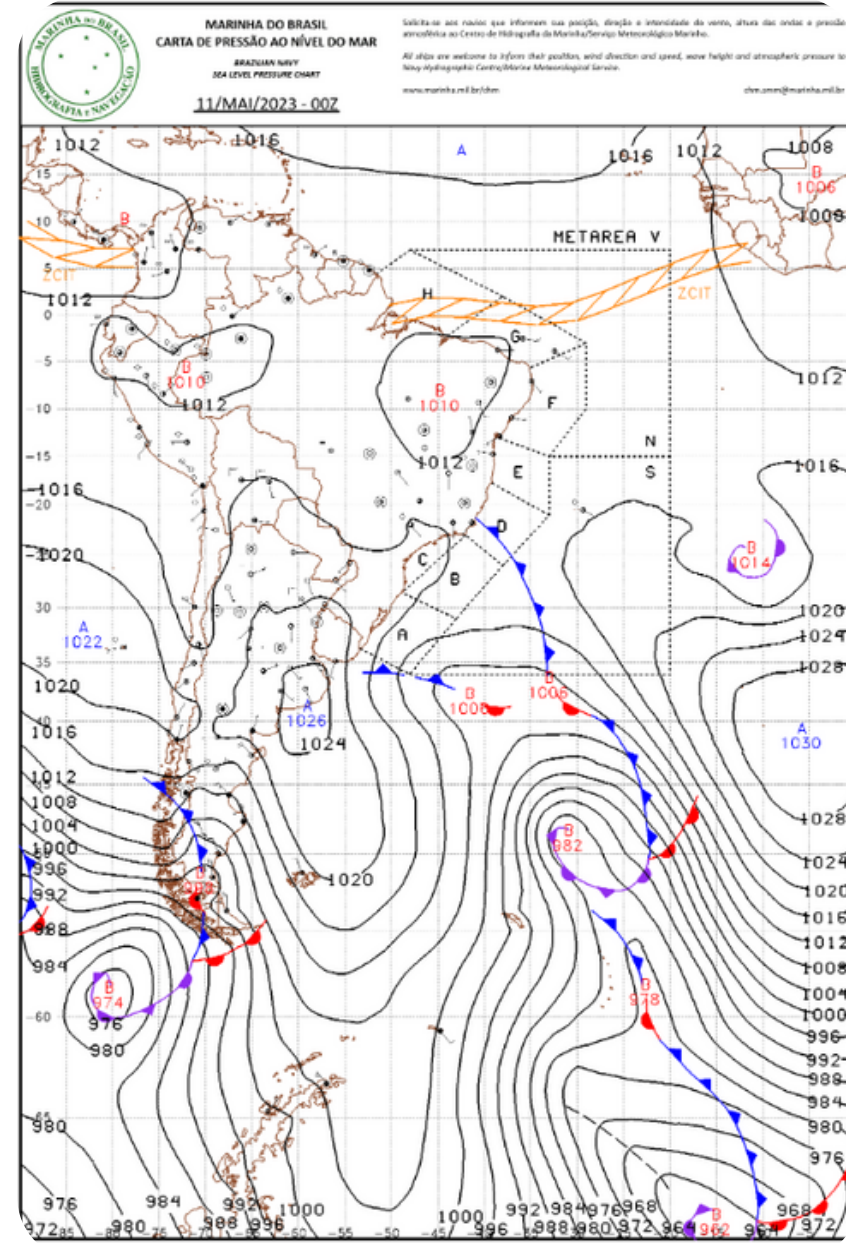


Variação da temperatura máxima diária entre os dias 07/05 a 27/05 de 2023

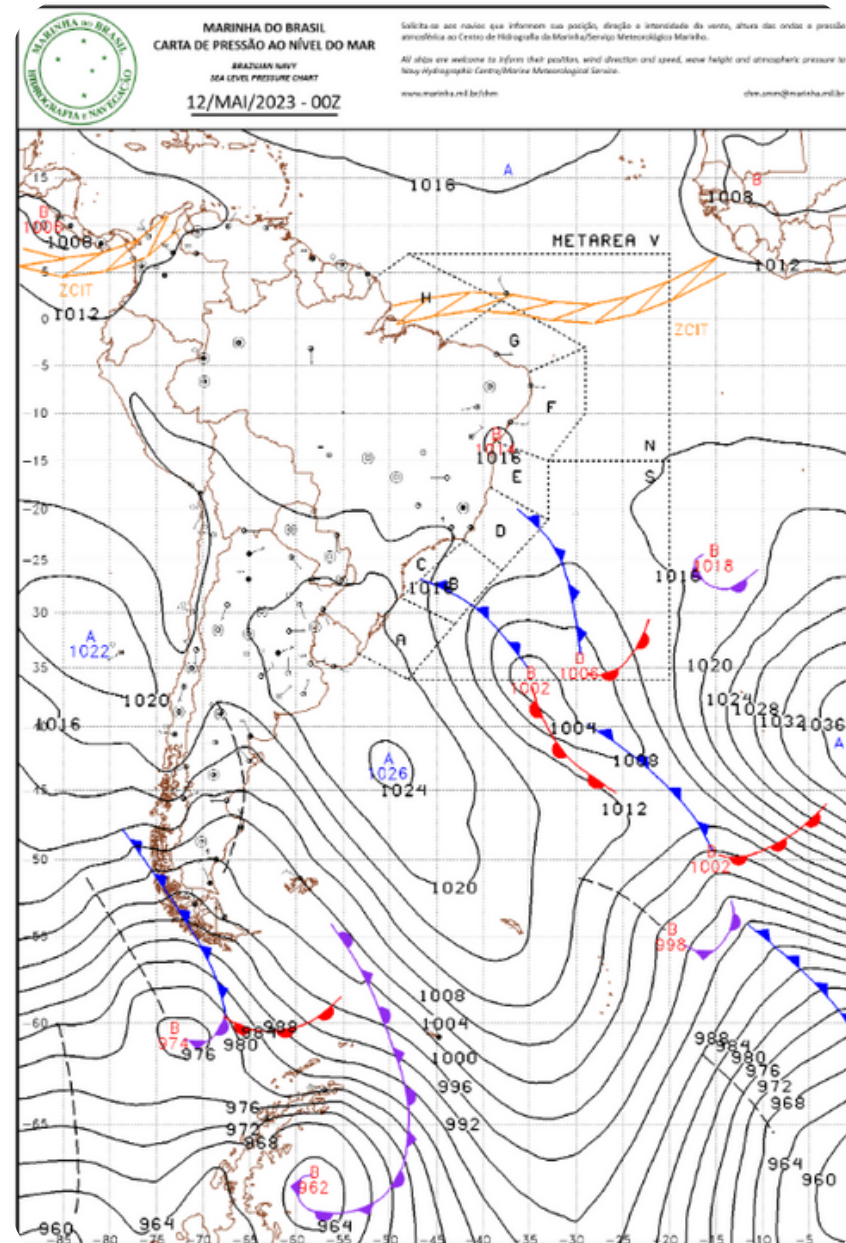


CARTAS SINÓPTICA

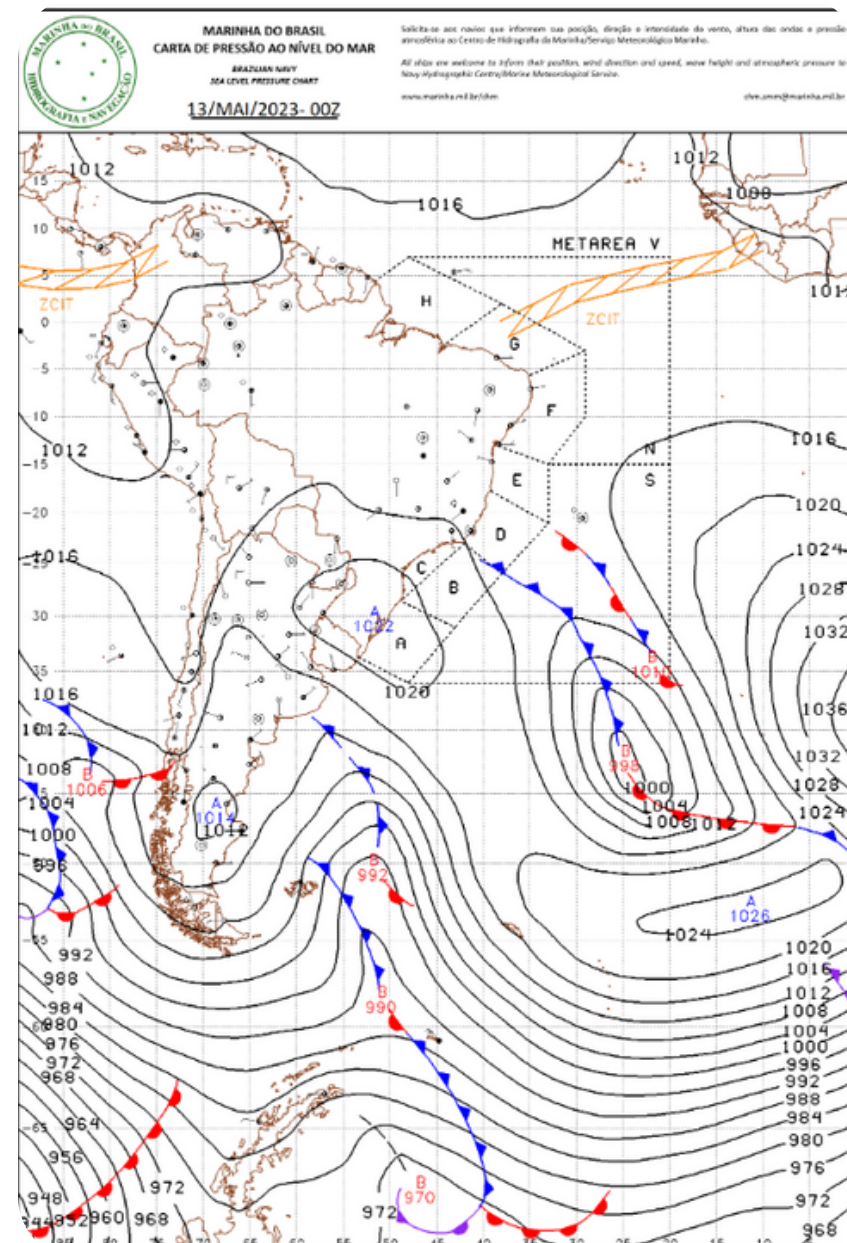
DIA 11/05



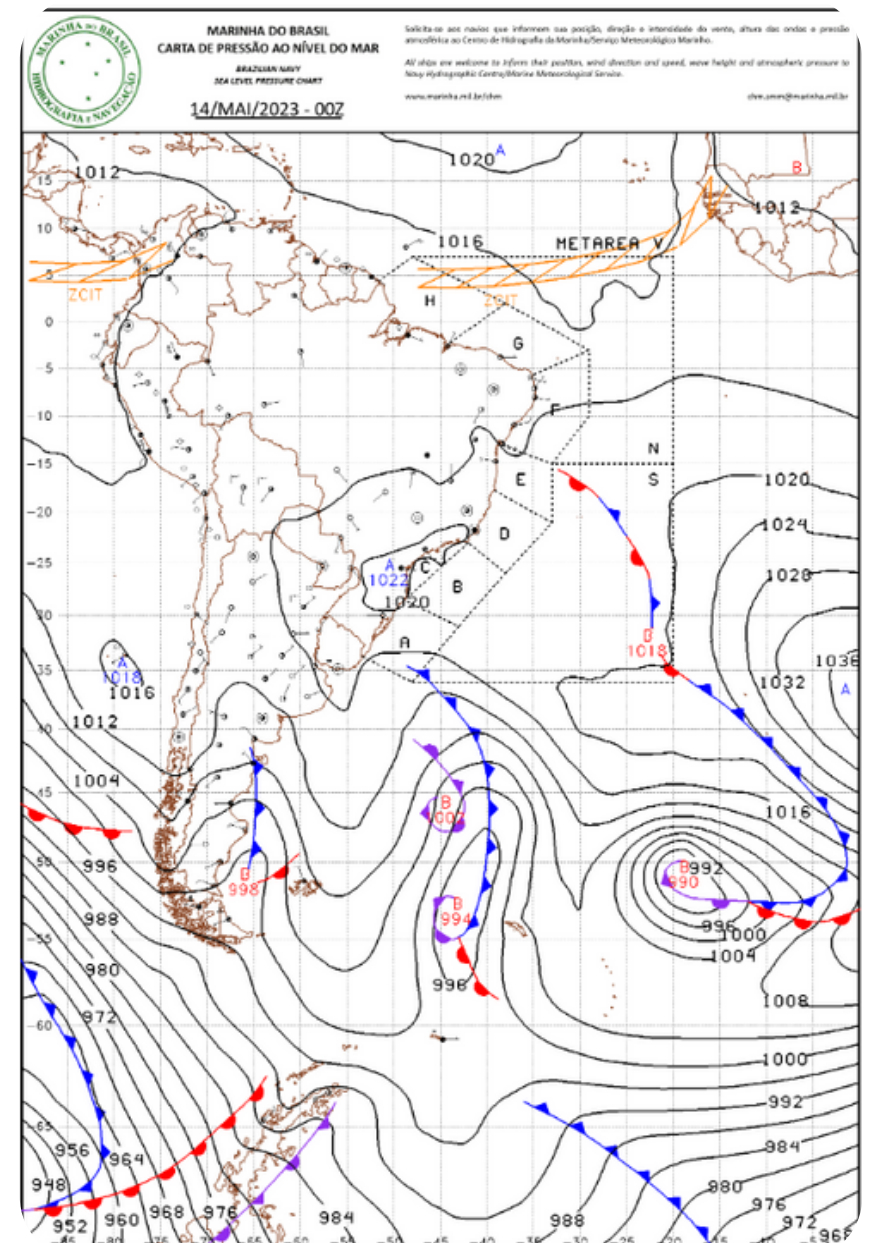
DIA 12/05



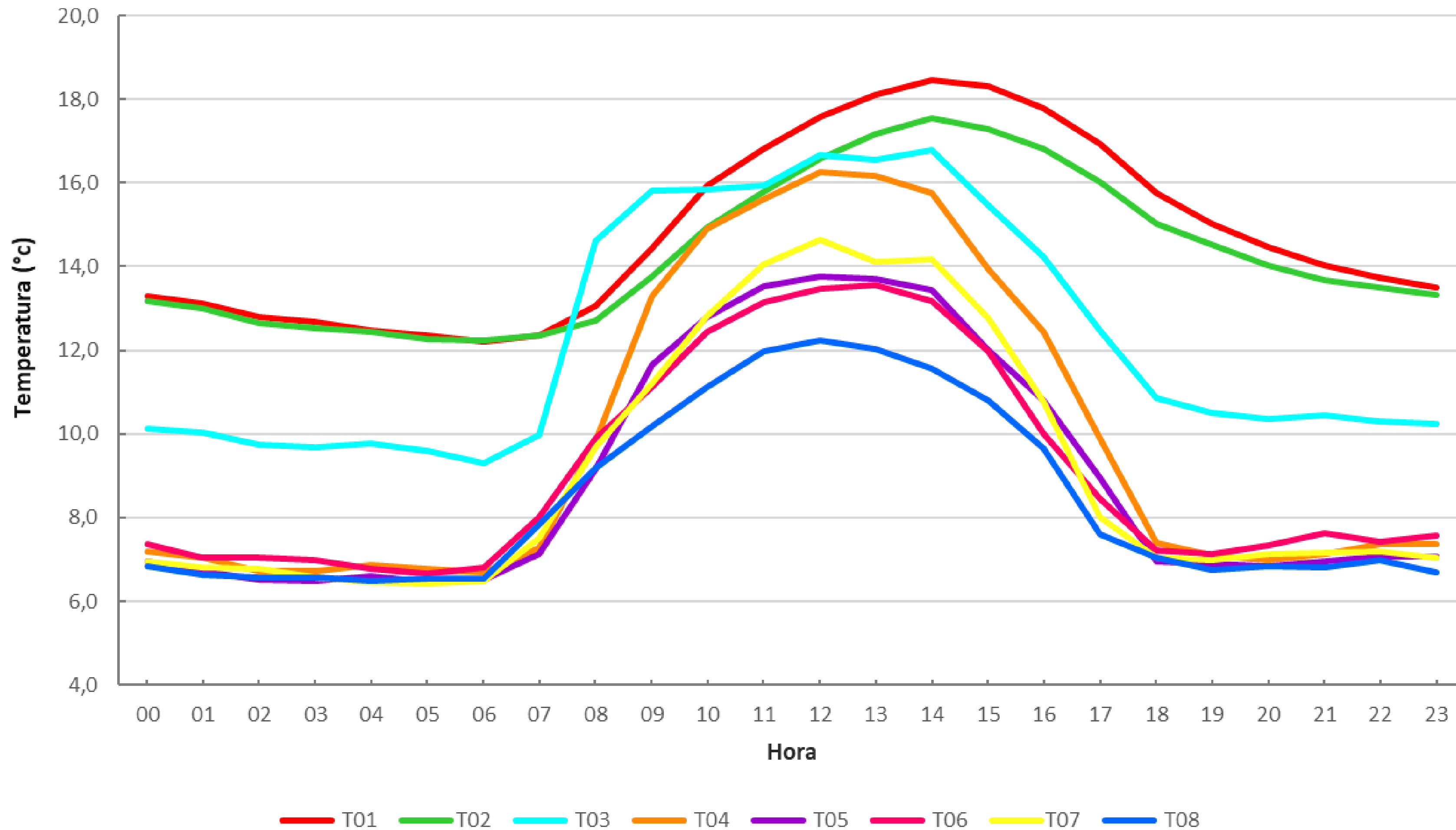
DIA 13/05



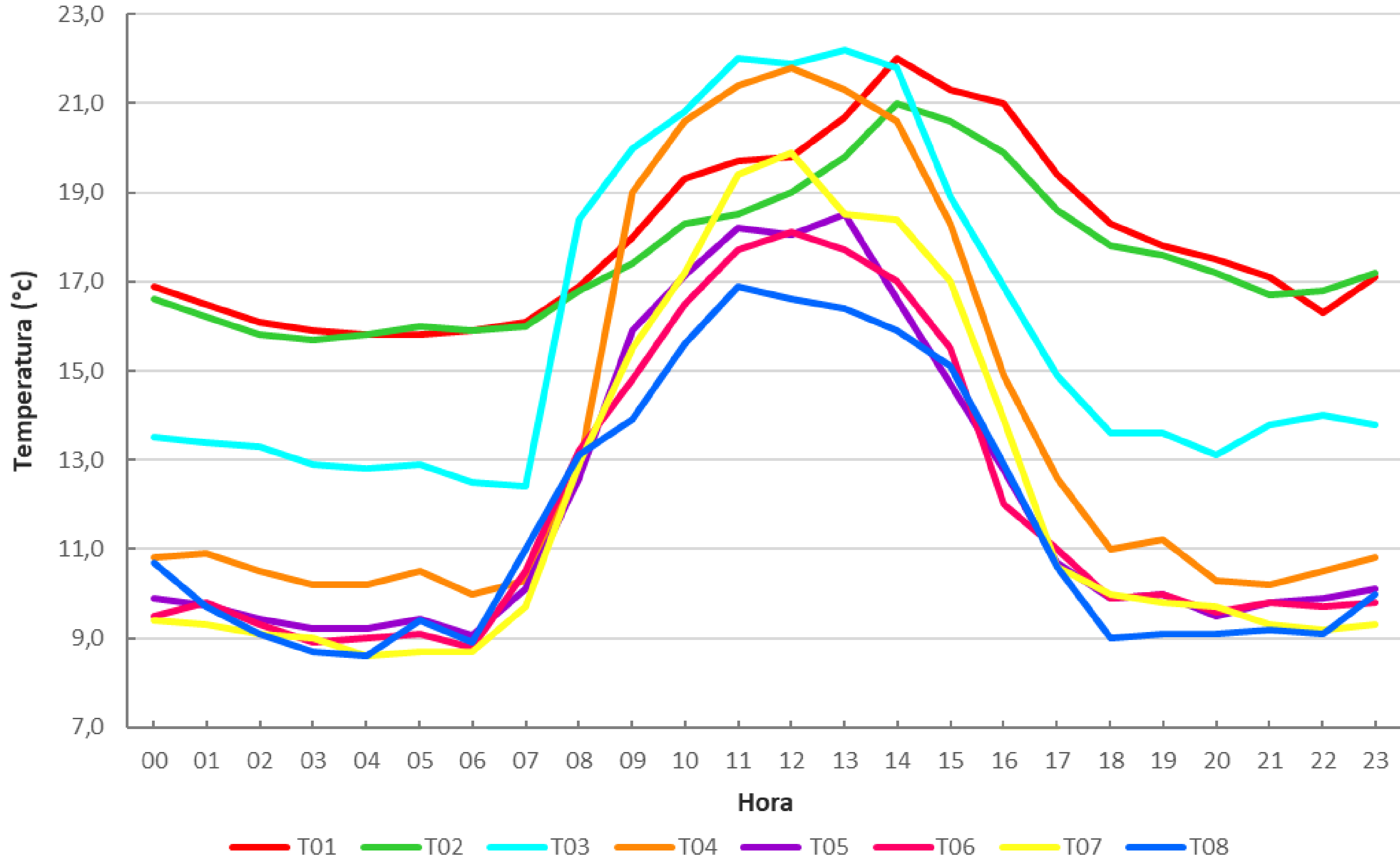
DIA 14/05



Variação da temperatura média de acordo com o horário



Variação da temperatura máxima de acordo com o horário



Temperatura para cada horário do dia 26/05 de 2023

