

Relatório de trabalho de campo

Avaliação da análise e espacialização da temperatura do ar média e mínima no perfil topoclimático do Pico da Bandeira (MG) entre as cotas altimétricas de 1.100 a 2.892 m



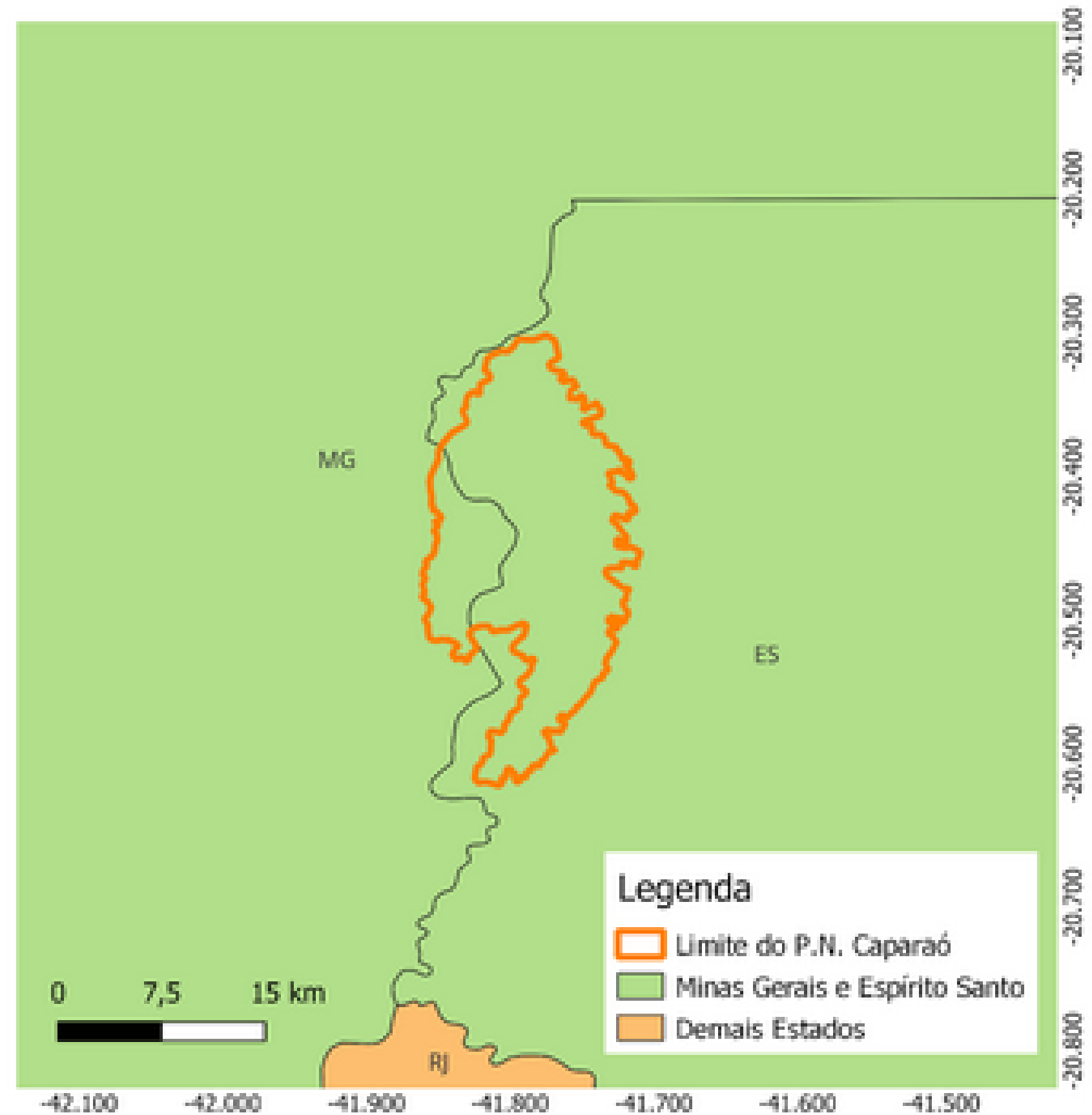
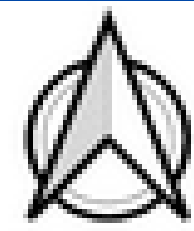
Grupo 10

Introdução

- Por que fazer o trabalho de campo?
- Análise da temperatura do ar média e mínima
- Parque Nacional do Caparaó

Área De Estudo

Parque Nacional Do Caparaó



Aspectos físicos

01 Geologia

Gnaisses e migmatitos, com alguns granitos

02 Geomorfologia

Gênese orogenética seguida de epirogênese e dobramentos, anticlinal no sentido NNE-SSW

03 Hidrografia

Rios com cabeceiras na Serra, alguns em cascata. Os mais importantes são o Rio Caparaó e o Rio José Pedro

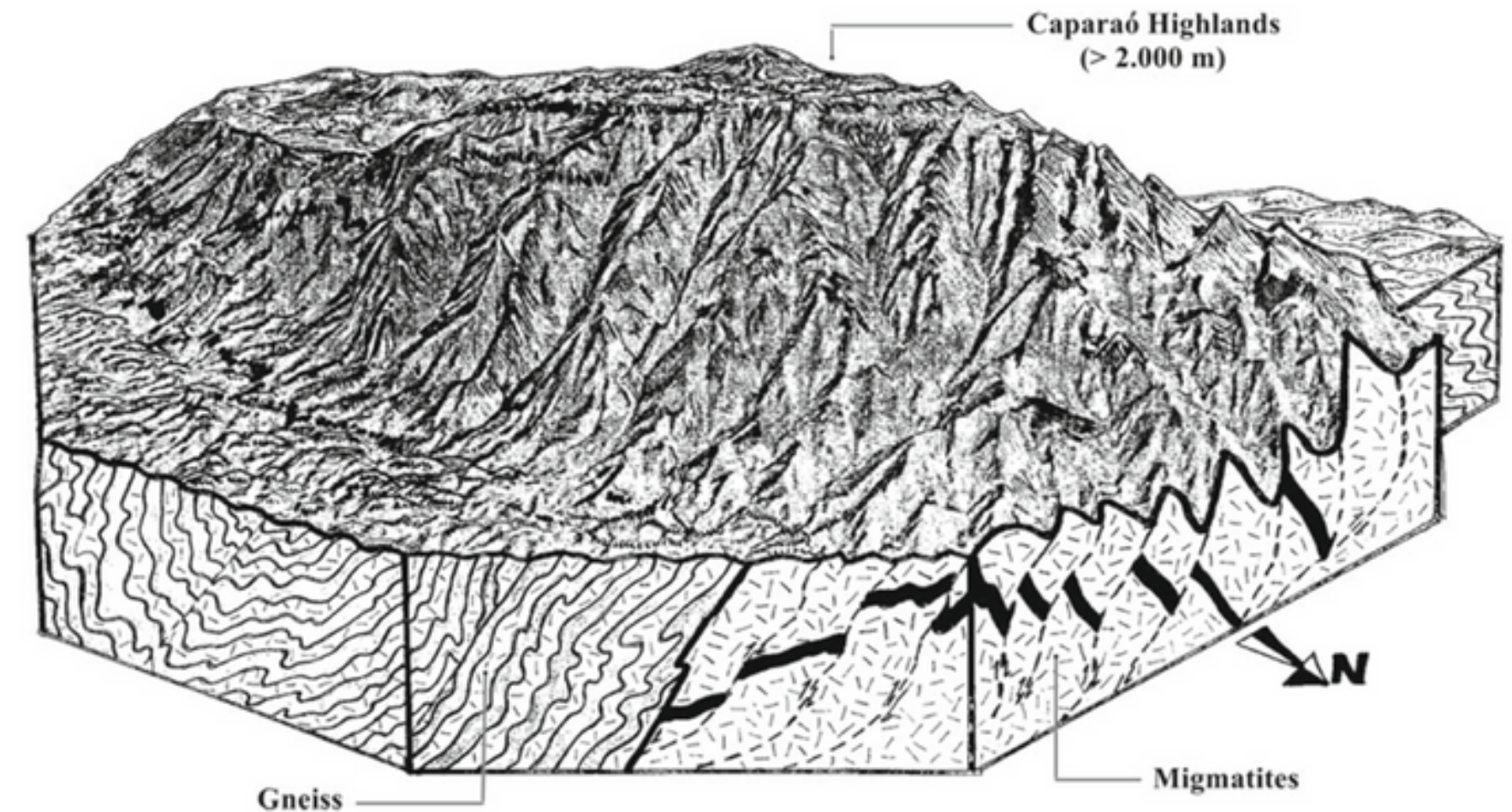


Fig. 2.13 The Caparaó Massif (ES/MG border), structure of the pop-up type related to Cenozoic neotectonic reactivation on the eastern slopes of Atlantic Forest, in a compressive regime; Gneisses (lower parts) and granulites/migmatites (higher portions) dominate the landscape, separated by large vertical tailings faults and steep slopes,

heavily ravines. Soils have thick humic horizons in the more sheltered and colder parts, inherited from colder climates in the Late Quaternary. (Illustration adapted from Schaefer, 2013, SBCS Publishing. Reproduced with permission. All rights reserved)

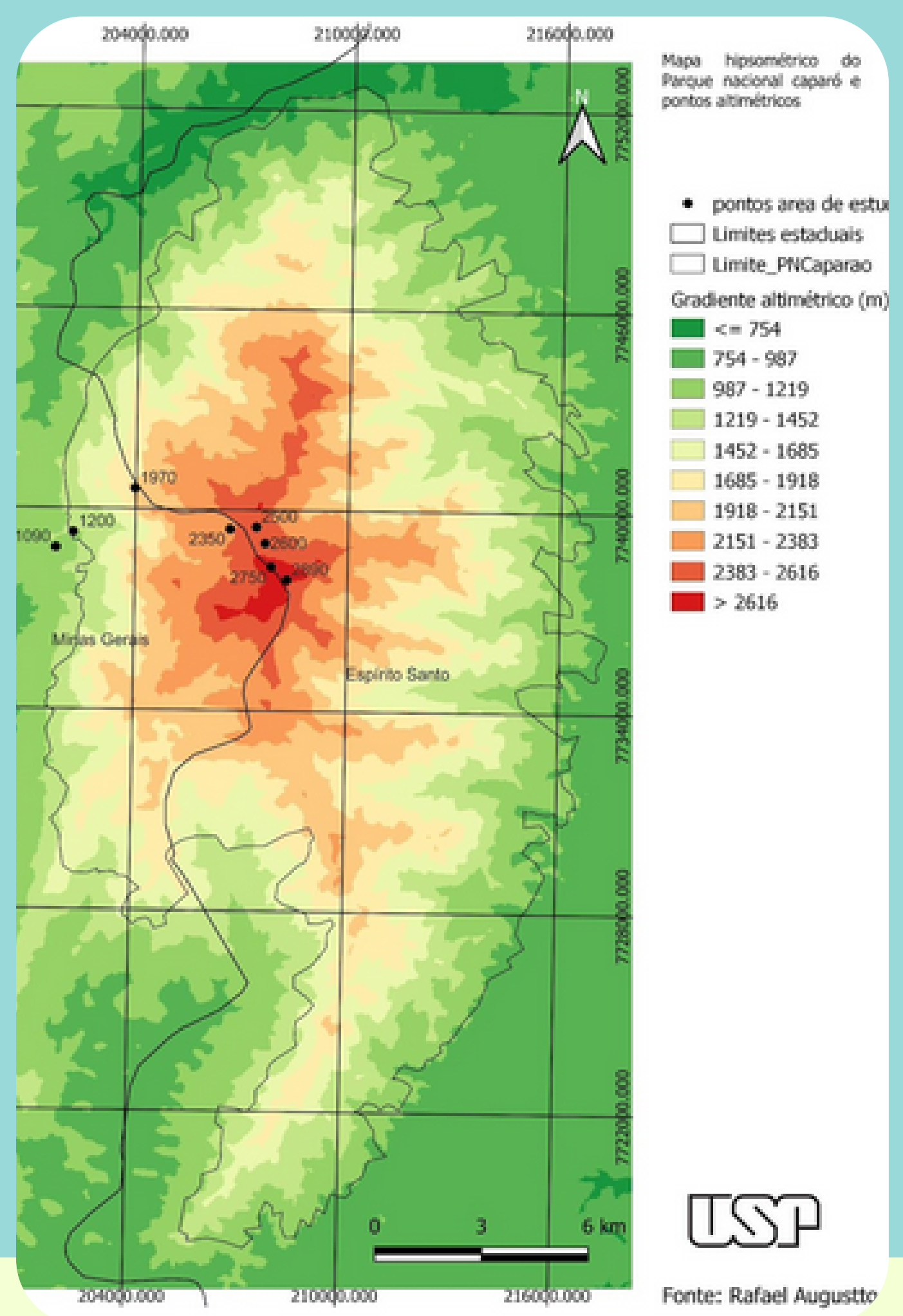
Perfil altimétrico

- Altitudes elevadas

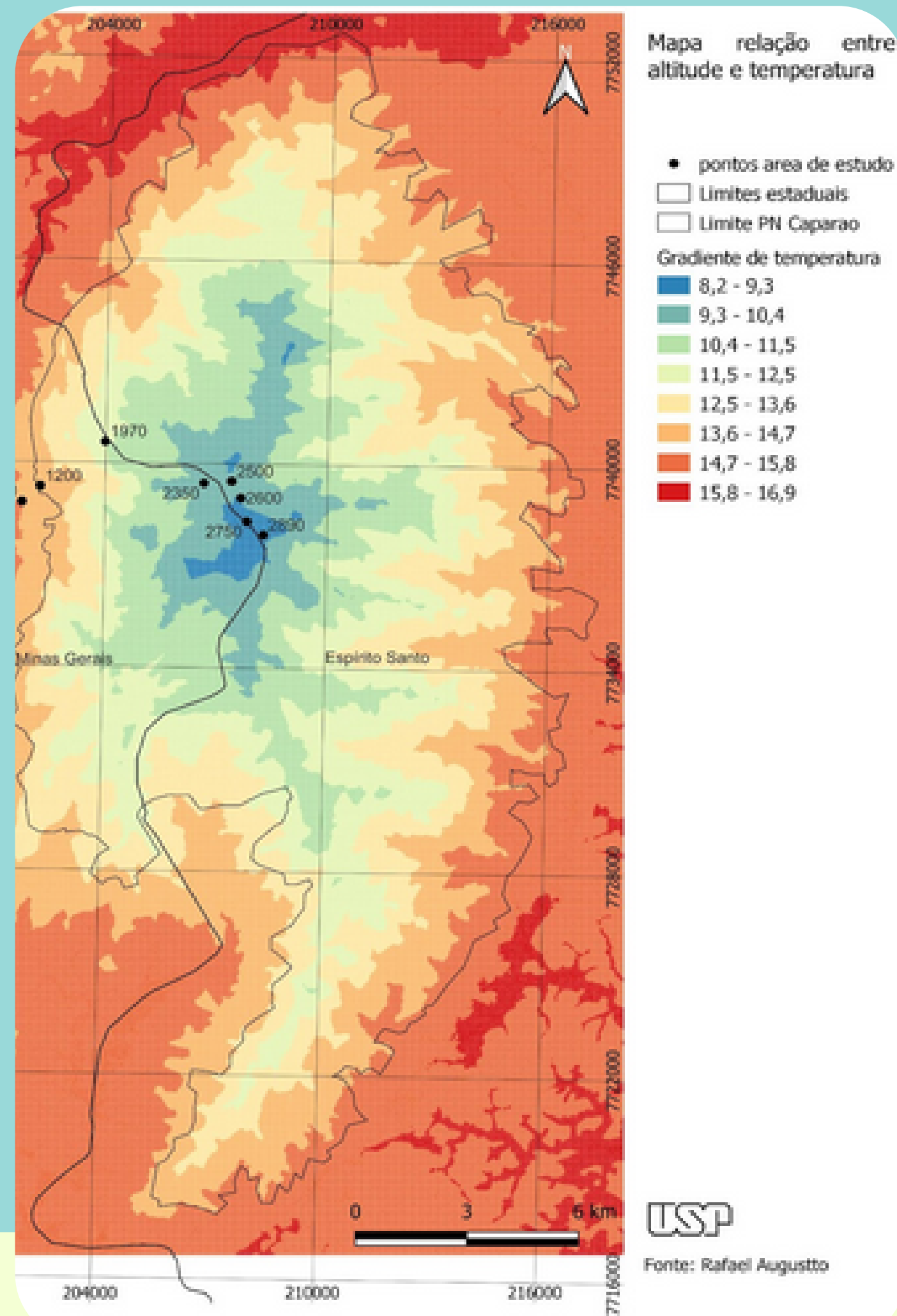
Cume altimétrico com 2891,98m

- Influência no clima

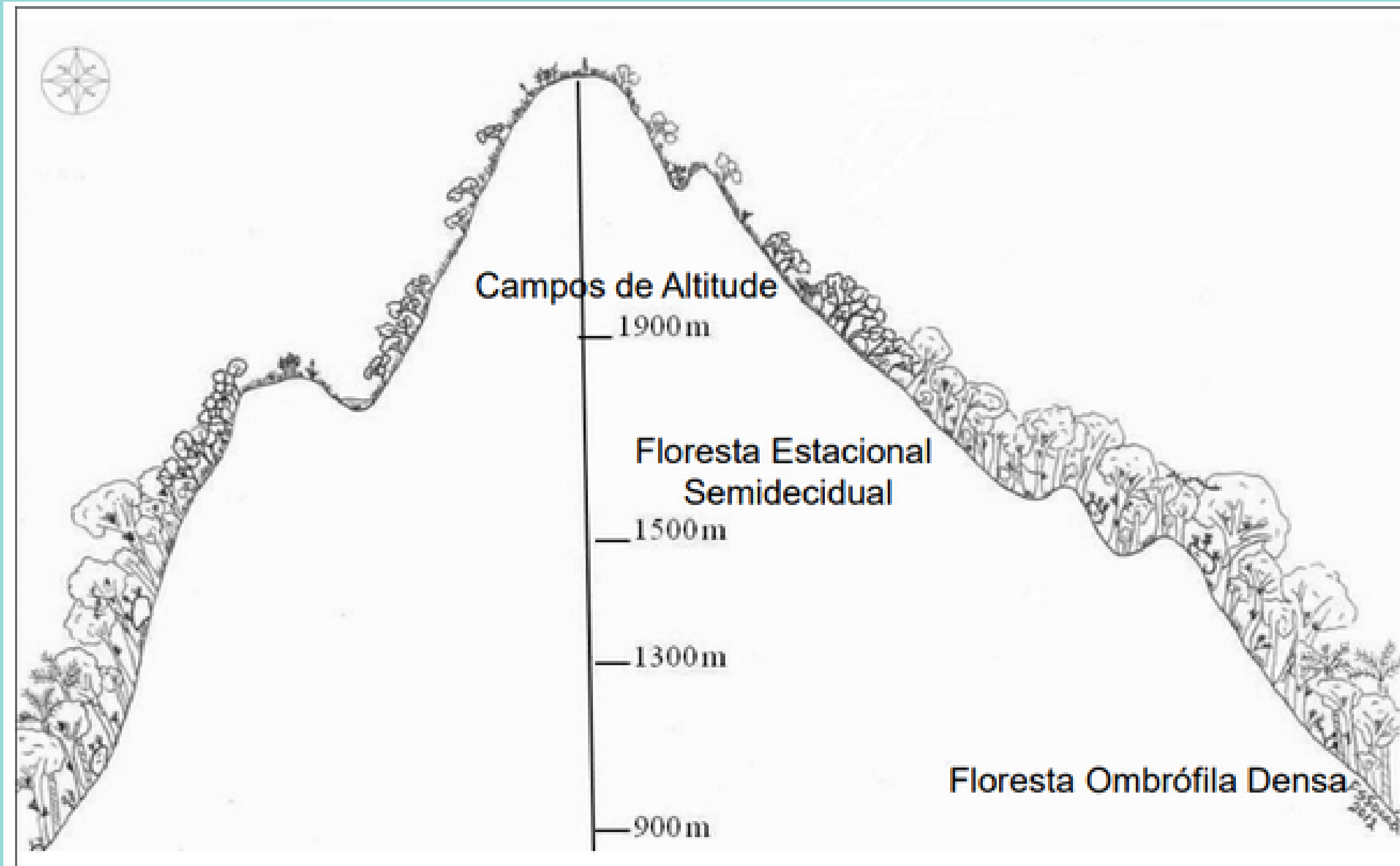
Diminuição de temperatura segundo acréscimo de altitude, inversão térmica, maior umidade relativa do ar e elevado índice pluviométrico à vertente barlavento.



Relação entre altitude e temperatura



Vegetação



Fonte: (MACHADO, 2012, p. 21 Adaptado)



Aspectos humanos Alto Caparaó

- População nativa e colonização
Indígenas carajás, do tronco macrojê,
com posterior colonização alemã
- Criação do Parque
O vereador Inimá Novais de Campos
propôs a ideia, que culminou na sua
inauguração em 1961
- Demografia
5795 habitantes e IDH EM 0,661 (IBGE,
2022)

Turismo - jipeiros, pousadas e Lembrançinhas





Cafeicultura
- qualidade x
quantidade



Cafeicultura -
indicação
geográfica

Cafeicultura

FESTA DO CAFÉ

EM ALTO CAPARAÓ

Sábado
DIA 27 DE SETEMBRO

às 21h
Grande Show com



Marcelinho Rodrigues

1º CONCURSO DE QUALIDADE DO CAFÉ DE ALTO CAPARAÓ

6/09
a e Classificação das amostras
Secretaria de Turismo de Alto Caparaó

2/09
das amostras
Cacau Bandeira

7/09
do Café
Cacau Bandeira

dia 26 de Setembro
Evento de Eleição & Premiação
Local: Salão Azaleia

1º Lugar: 5.000,00
2º Lugar: 3.000,00
3º Lugar: 2.000,00

INSCRIÇÕES GRATUITAS
Na Secretaria de Turismo de Alto Caparaó

Presença especial dos convidados:

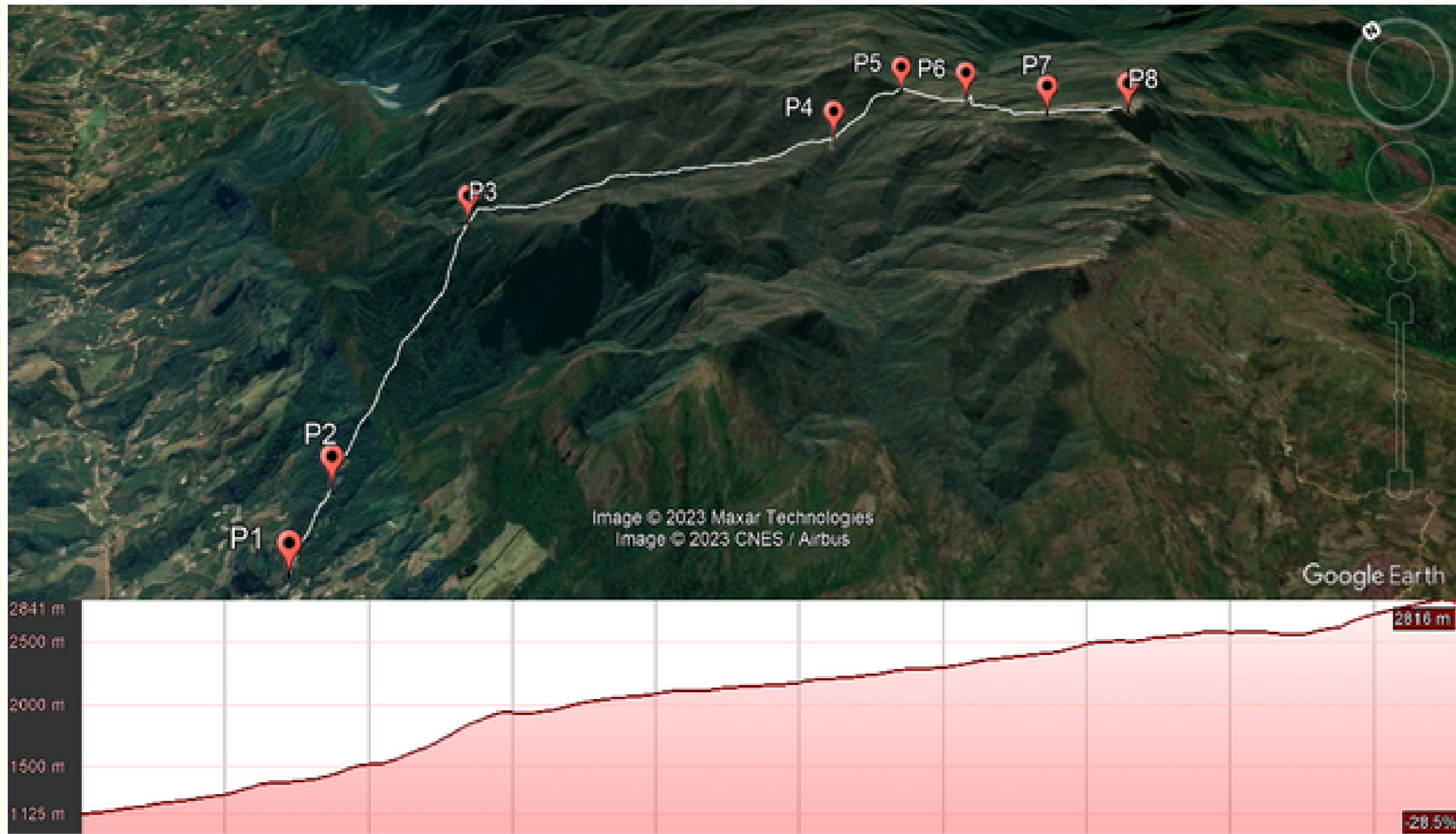
Felipe Croce
Formado em Relações Internacionais e ADM pela de Washington - EUA. Trabalhou com torrefação especiais nos EUA, retornando ao Brasil para atuar na FAF, onde hoje é responsável por pesquisas e qualidade.

Eysteinn Vefli
Campeão norueguês de Aeropress

REALIZAÇÃO: **APOIO:** **PATROCINADORES:**

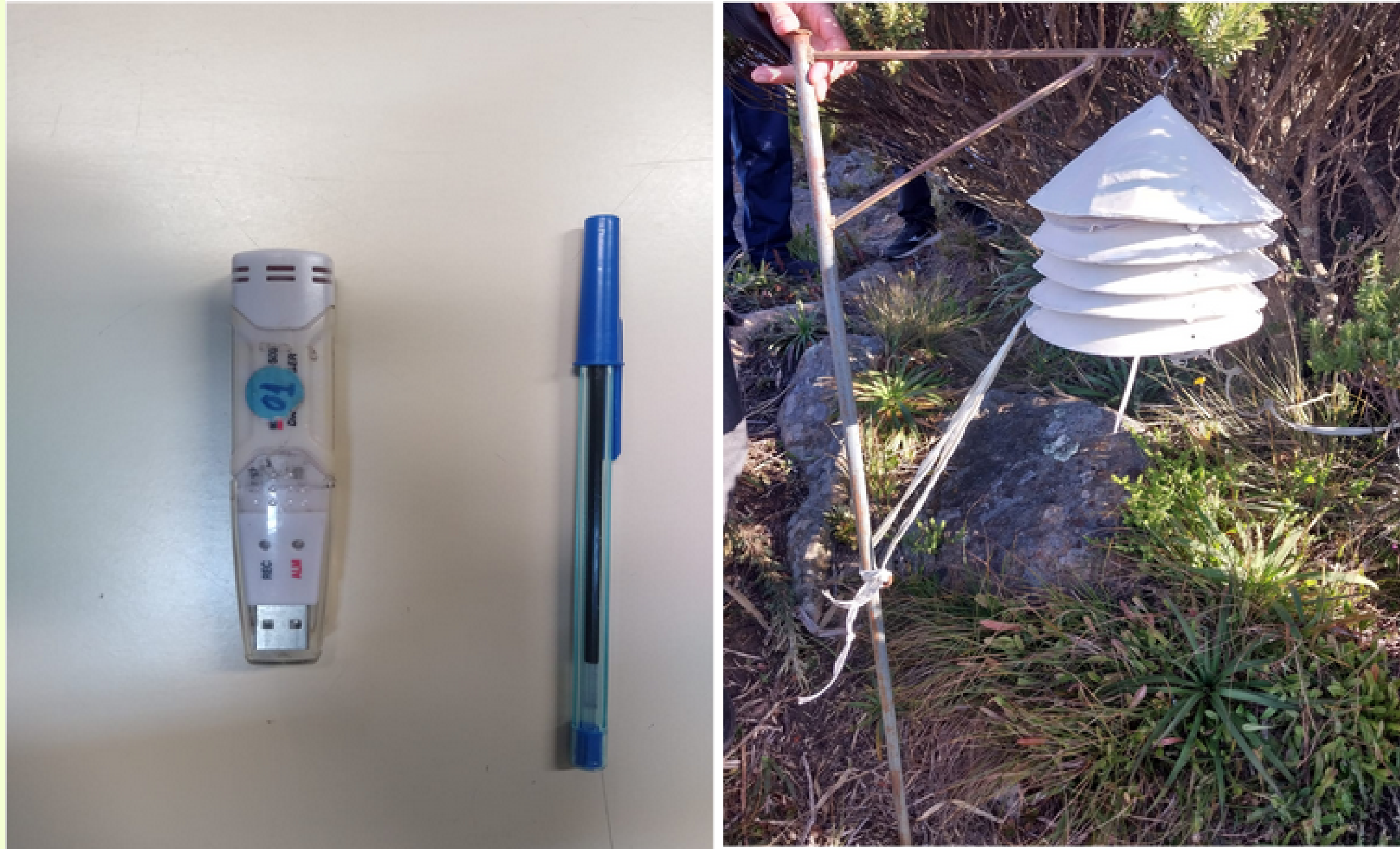


Procedimentos



Fonte: Google Earth

Procedimentos



Fonte: Raul Perroni

Caderneta de campo

Ponto	Altitude (m)	Horário	UTM X (m)	UTM Y (m)	Patm (mmHg)	Declividade	Orientação da Vertente	Descrição da Paisagem/Vegetação
P1	1100	14:40	201757	7738815	688	Média	Norte	Pousada do Beserra Floresta Ombrófila Montana
P2	1200	15:30	202242	7739288	686	Média/Alta	Sudoeste	Portaria do Parque Floresta Ombrófila Densa
P3	1780	08:01	203980	7740617	623	Alta	Nordeste	Tronqueira Floresta Estacional Semidecidual
P4	2340	10:22	206664	7739419	594	Moderada	Noroeste	Terreirão Floresta Estacional Semidecidual
P5	2470	11:52	207412	7739487	585	Média/Baixa	Norte	Campos de altitude
P6	2560	12:42	207666	7739000	577	Moderada	Nordeste	Campos de altitude
P7	2720	14:00	207839	7738305	566	Elevada	Sudoeste	Campos de altitude
P8	2875	15:40	208294	7737922	550	Elevada	Leste	Pico da Bandeira Campos de altitude

Equipamentos



Bússola



GPS digital

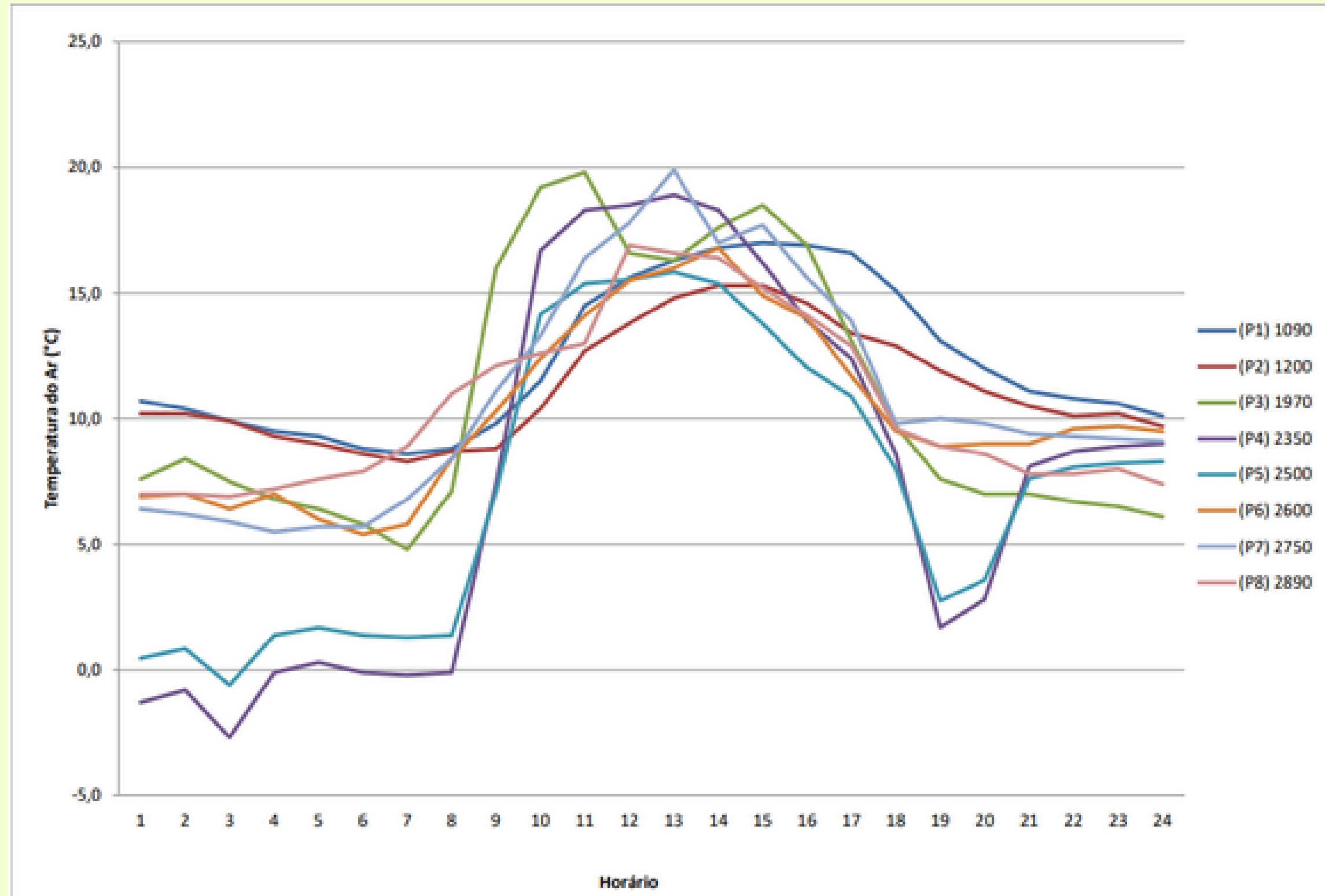


Termômetro digital

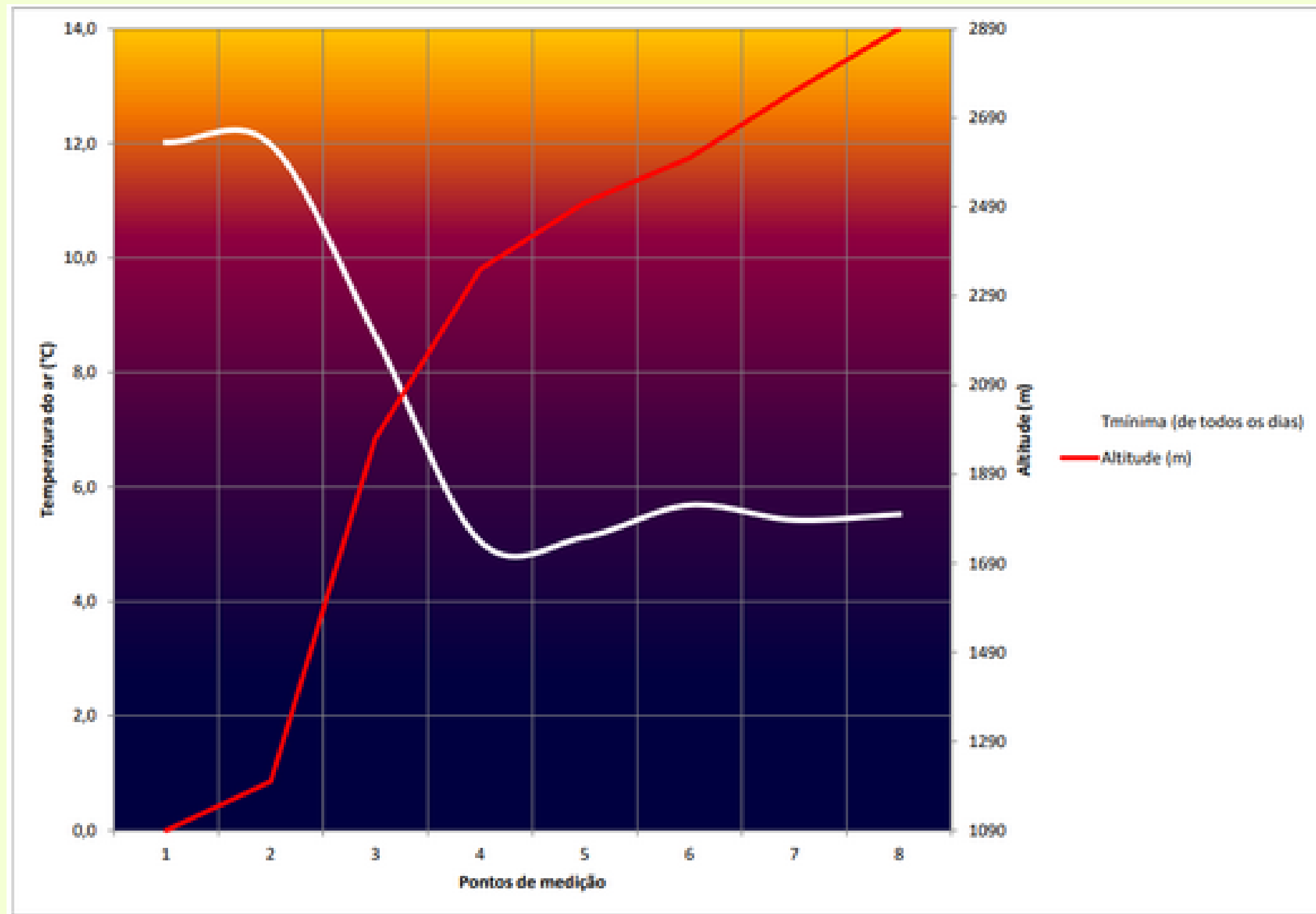


Altímetro barométrico

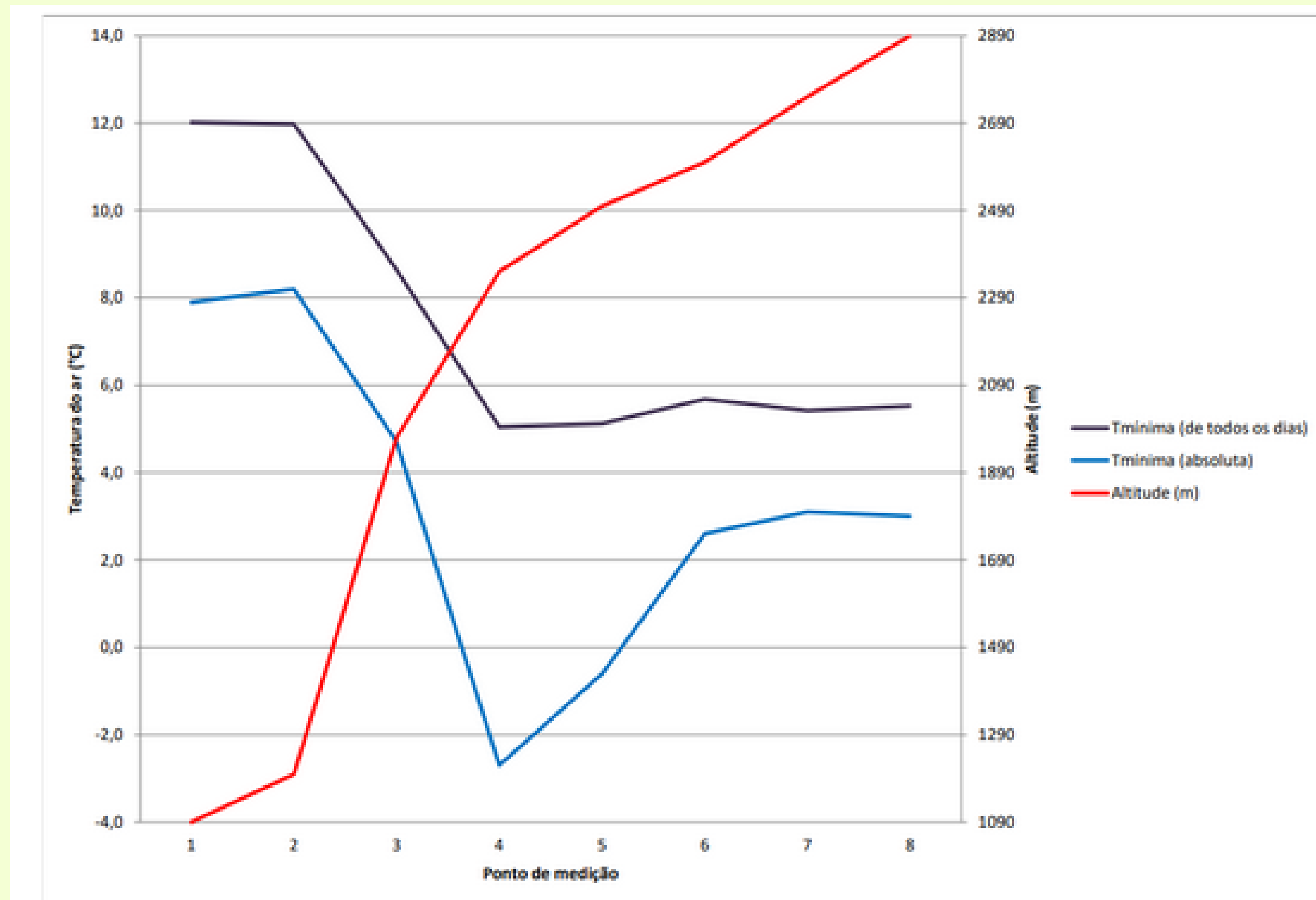
Resultados - Temperatura dia 18/05



Temperatura mínima em função da altitude

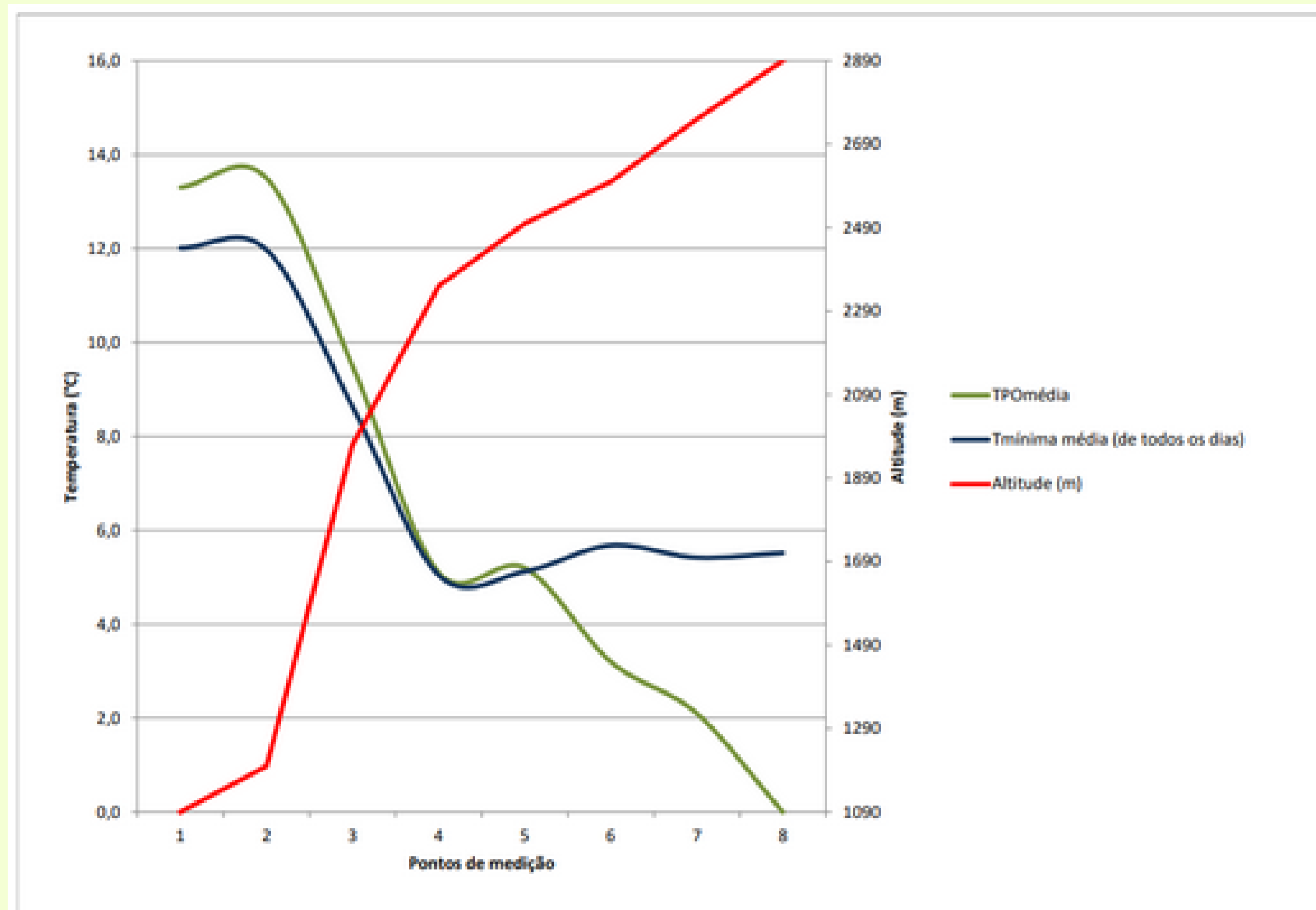


Relação entre temperatura mínima média e absoluta em função da altitude



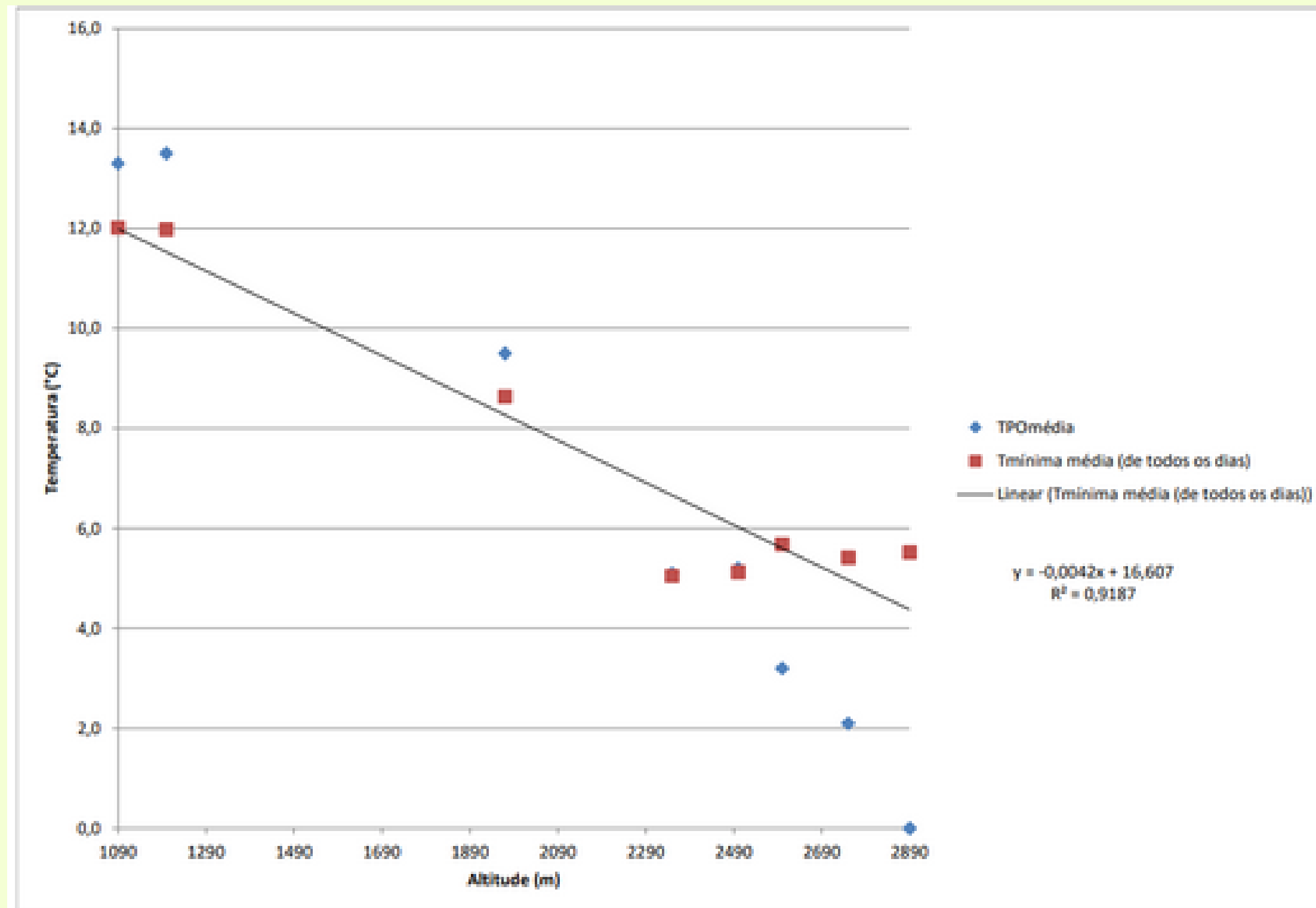
Fonte:Rafael Augusto

Relação temperatura do ponto de orvalho e temperatura mínima média em função da altitude



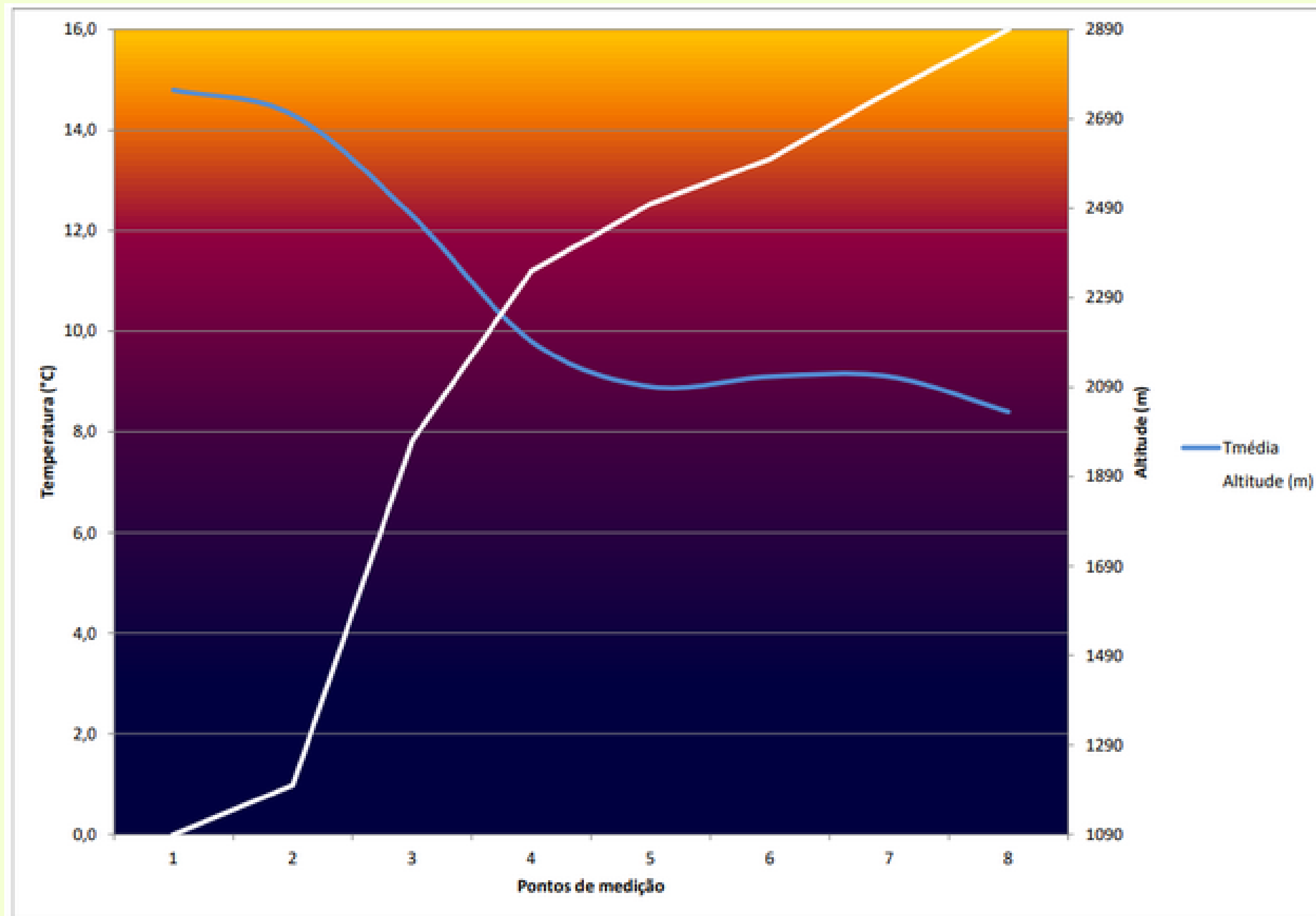
Fonte: Rafael Augusto

Relação temperatura do ponto de orvalho e temperatura mínima média em função da altitude em correlação

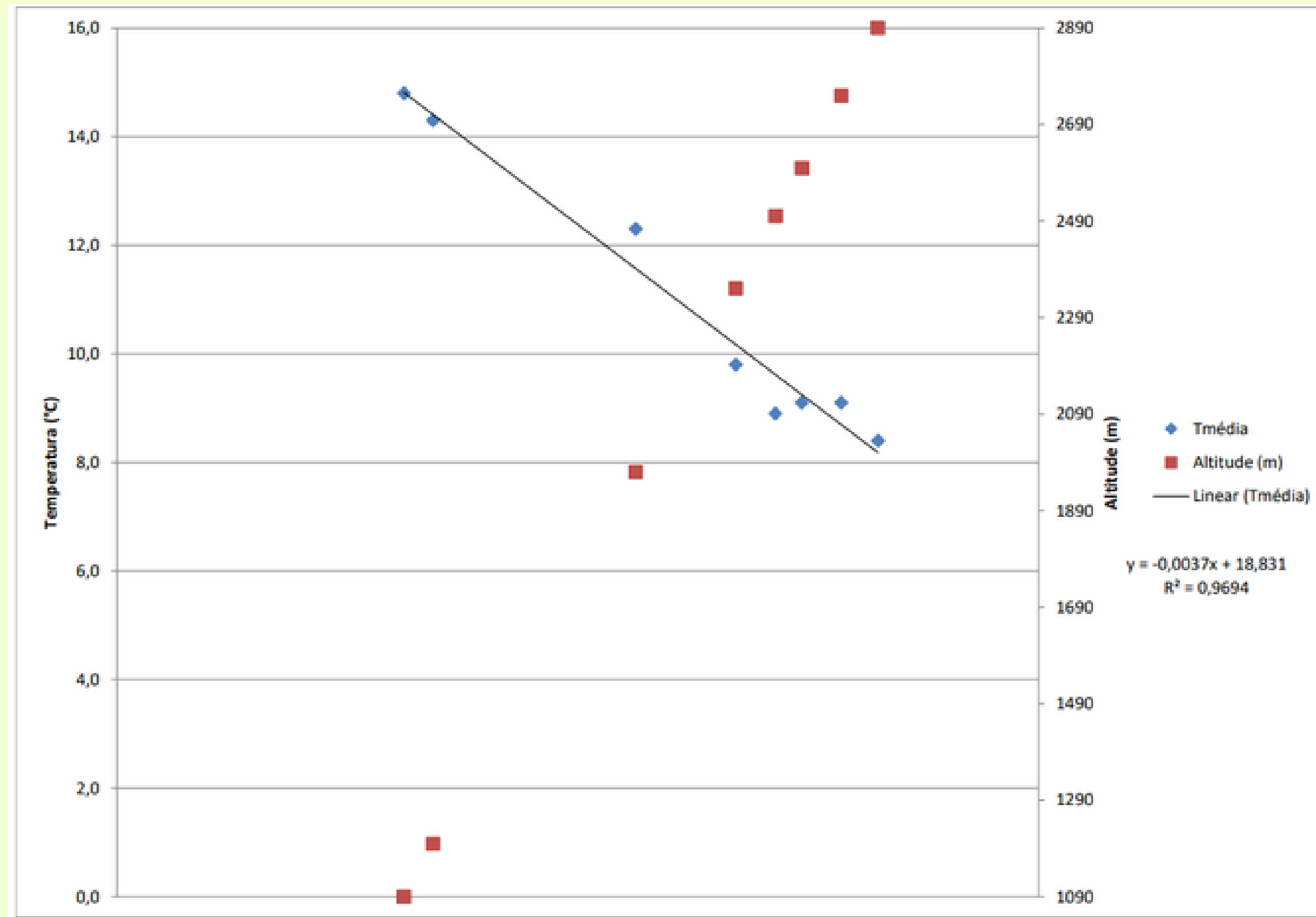


Fonte: Rafael Augusto

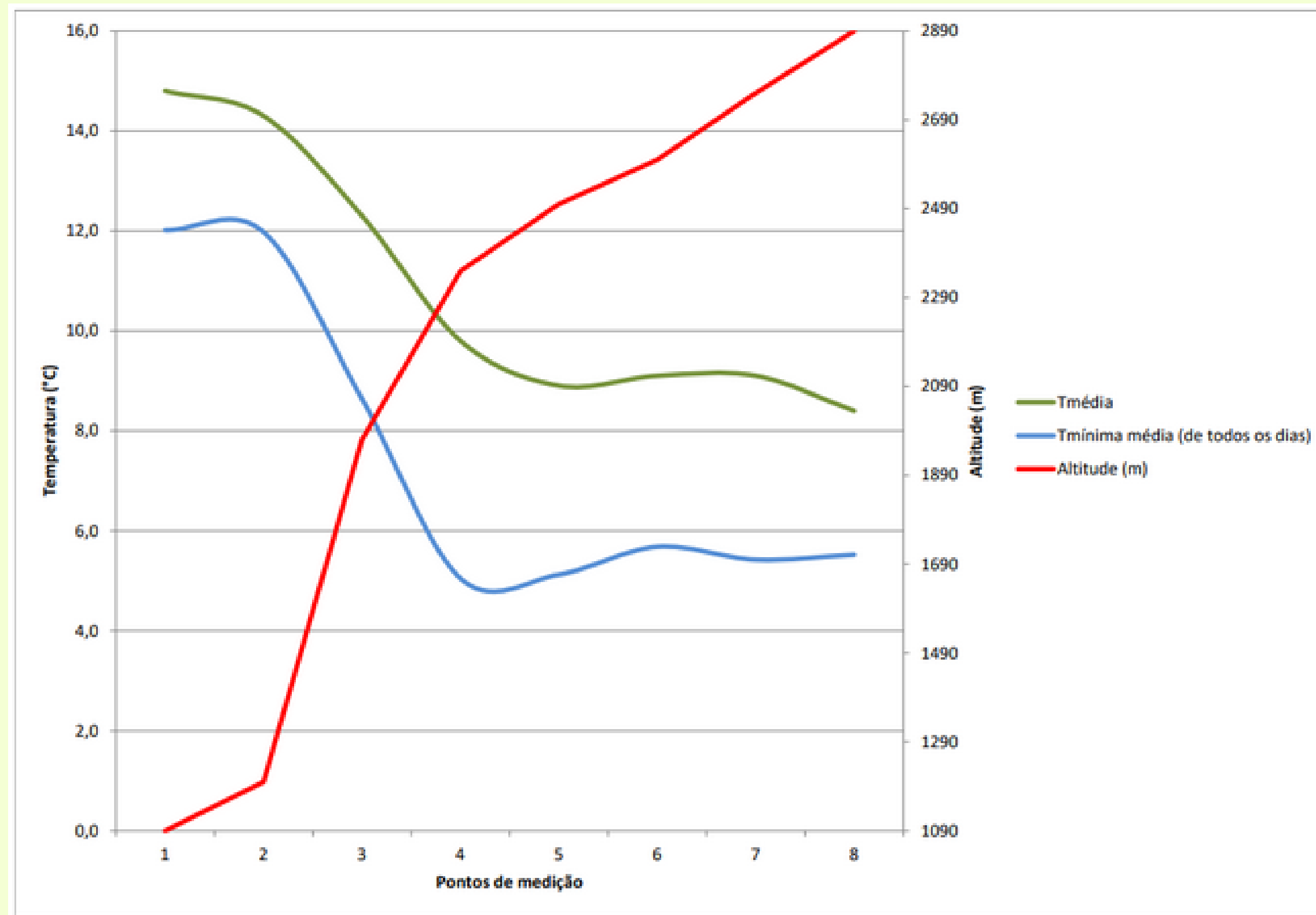
Temperatura média em função da altitude



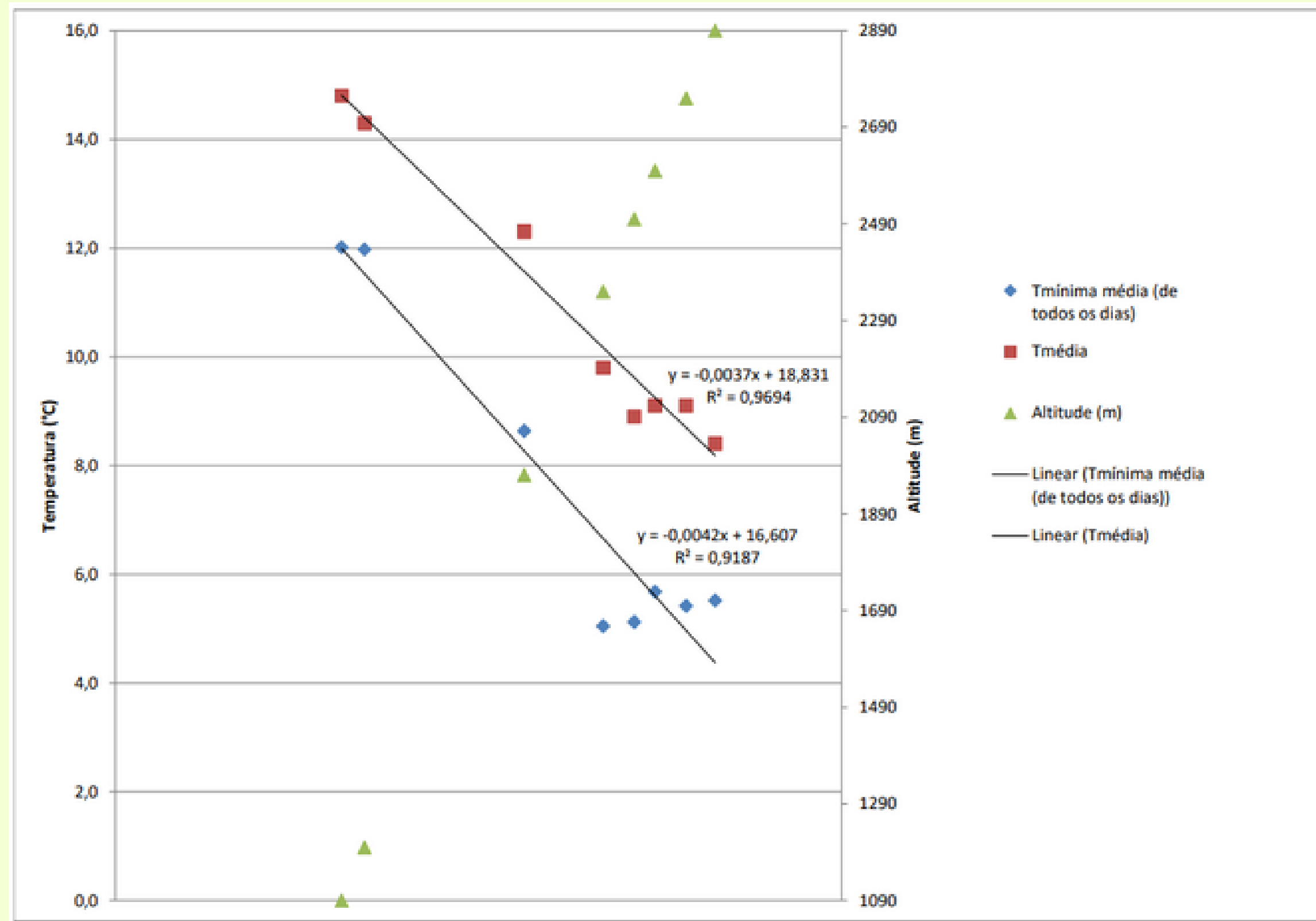
Temperatura média em função da altitude em correlação



Relação entre temperatura média e mínima em função da altitude



Relação entre temperatura média e mínima em função da altitude em correlação



Conclusão e Tamo **Junto**

