

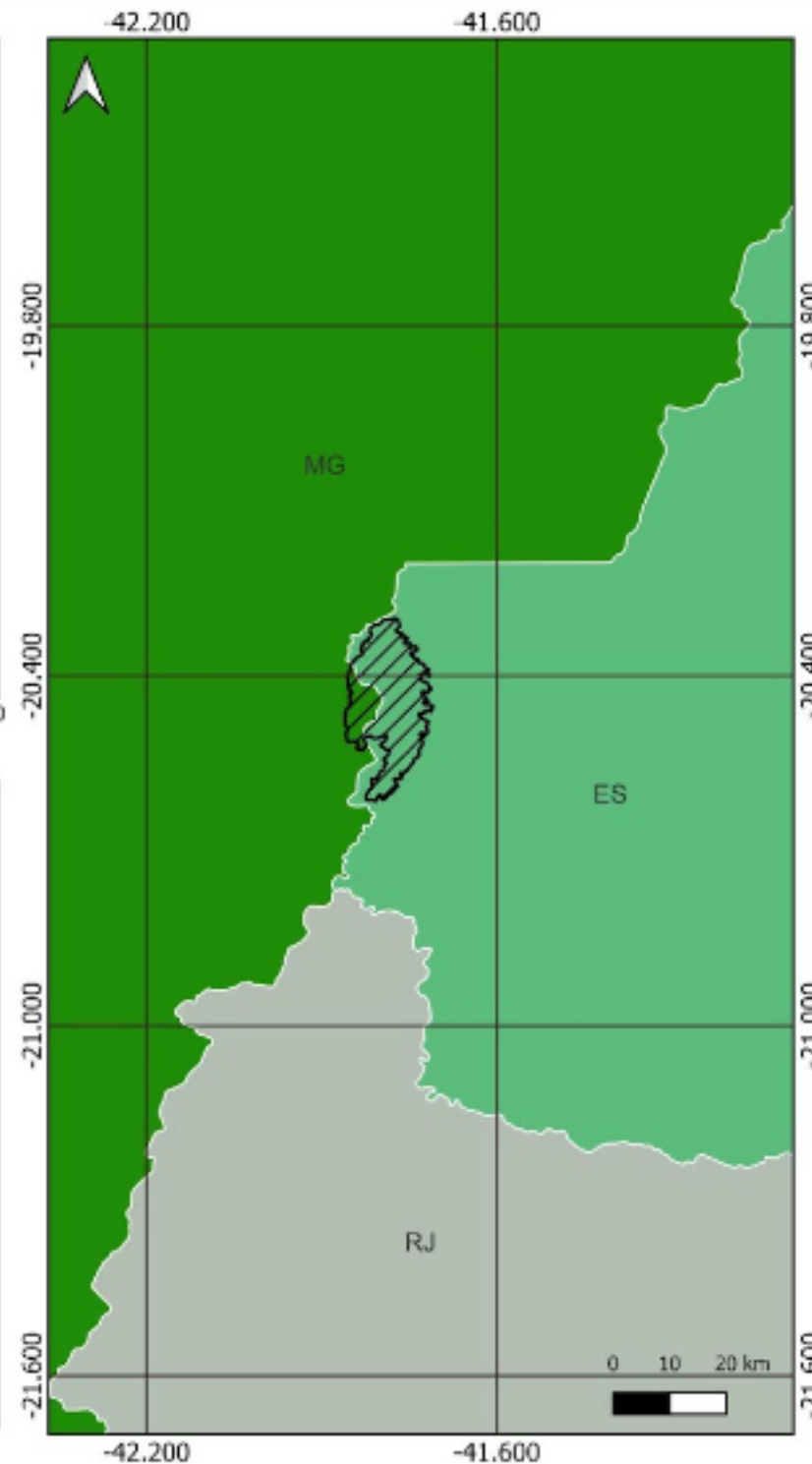
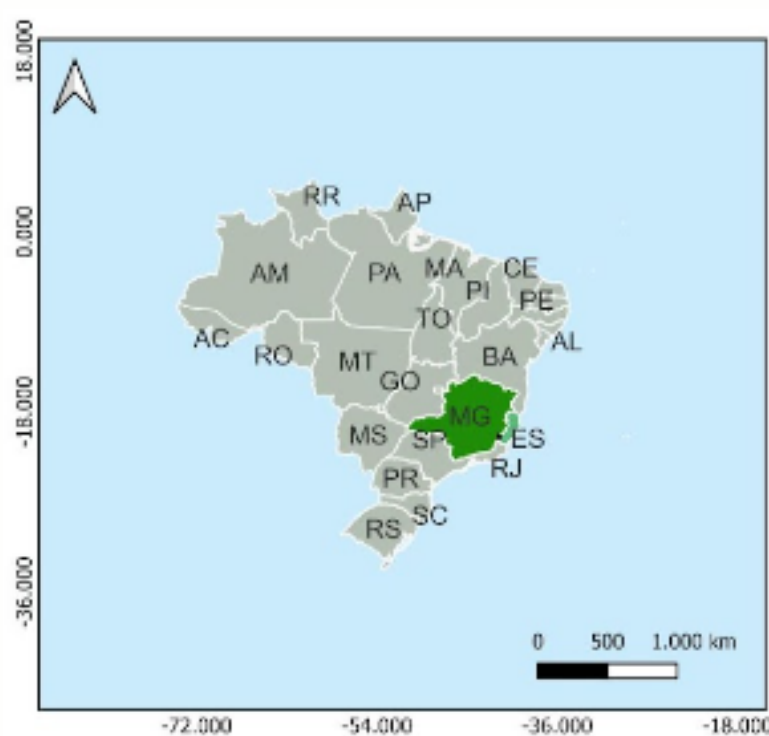
ÁREA DE ESTUDO

Parque Nacional do Caparaó Pico da Bandeira

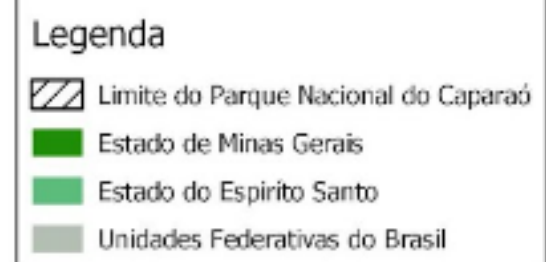
Localiza-se na divisa dos estados de Minas Gerais e o Espírito Santo, foi criado pelo Decreto Federal no 50.646 de 24 de maio de 1961.

Porém, mais tarde o Decreto datado de 20 de novembro de 1997 veio a redefinir sua dimensão estabelecendo em cerca 31.800ha.

Setenta por cento da área do Parque está contida no Espírito Santo e apenas trinta por cento em Minas Gerais.



Mapa de Localização
do Parque Nacional
do Caparaó

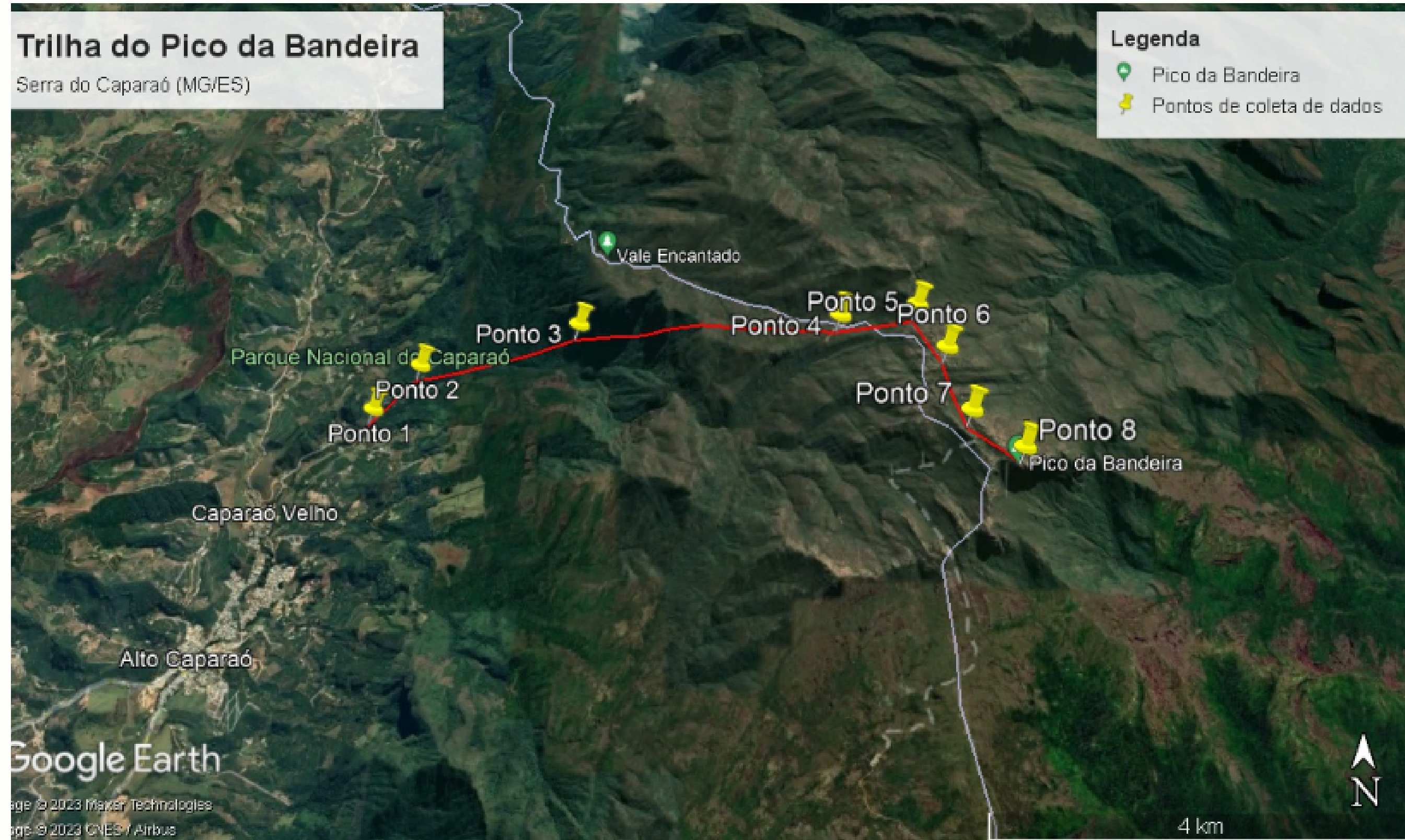


Fonte: IBGE (2021); MMA (2019)

Elaborado por:
Enzo Araujo Trebbi
Lucas Camargo dos Santos
Mariana Cardoso
Renan Buratti

Pontos de coleta de dados

- Ponto 1 - 1.090m de altitude.
- Ponto 2 - 1.200m de altitude.
- Ponto 3 - 1.970m de altitude.
- Ponto 4 - 2.340m de altitude.
- Ponto 5 - 2.470m de altitude.
- Ponto 6 - 2.560m de altitude.
- Ponto 7 - 2.720m de altitude.
- Ponto 8 - 2.875m de altitude.



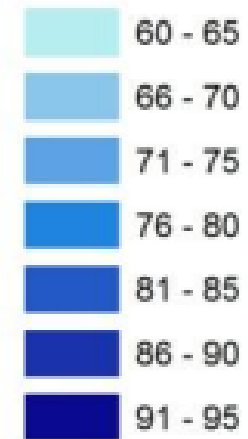
Mapa de umidade relativa do ar do Parque Nacional do Caparaó e seu entorno

Legenda

● Abrigos Meteorológicos

□ Limite do Parque

Média da Umidade Relativa



1:200.000

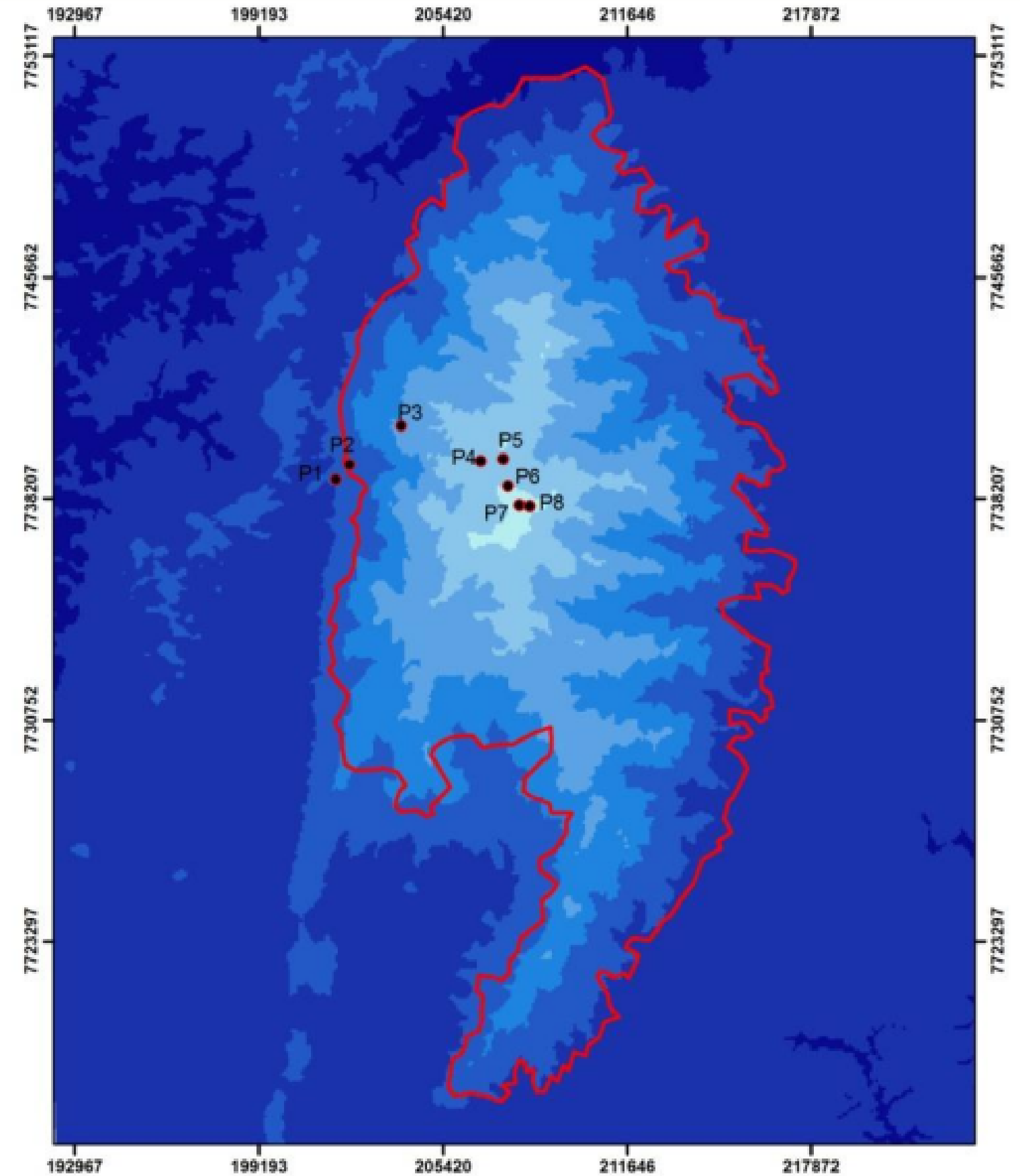


TABELA DE DADOS - UMIDADE RELATIVA

Altitude (m)	1090	1200	1970	2350	2500	2600	2750	2890
URmédia	91,5	95,1	84,4	77,1	84,4	75,4	71,1	68,1
URmáxima (absoluta)	97,5	99,7	94,8	97,3	98,5	99,2	98,9	100,0
URmínima (absoluta)	68,9	72,1	33,5	14,8	41,1	5,9	5,4	2,7
URmáxima (média dos todos os dias)	94,9	97,4	93,6	91,4	94,4	92,1	89,5	86,6
URmínima (de todos os dias)	82,4	88,1	69,8	56,2	69,2	53,2	50,9	49,8





