

DISPOSITIVOS INTRAUTERINOS - DIU



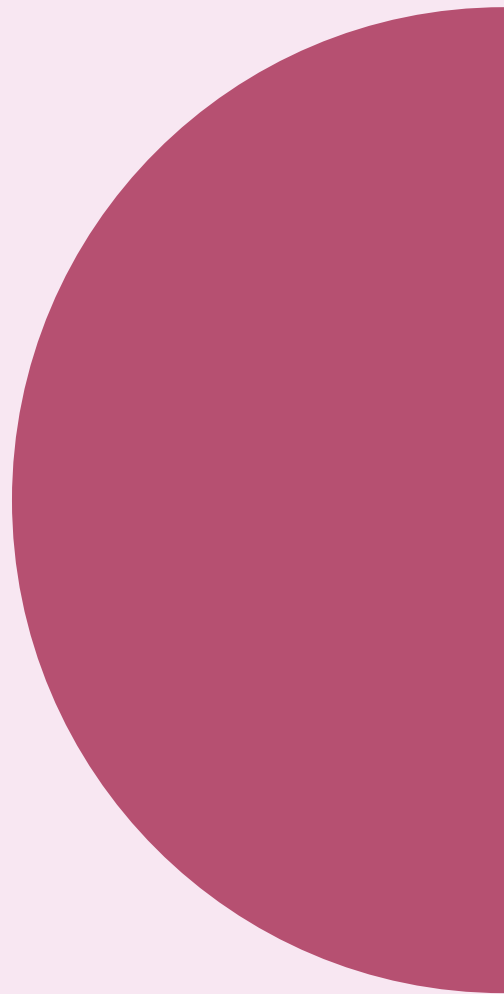
- ANDRESA BERNARDO - 12538385
- RAPHAELA DE LIMA LACERDA - 12538277
- FERNANDO CHIEFFI - 11811072
- JOÃO BRATKE - 11810290
- LUIZA NAVARRO DE AZEVEDO - 12538364



INTRODUÇÃO

O DIU É UMA ESTRATÉGIA DE PLANEJAMENTO REPRODUTIVO

- MÉTODO CONTRACEPTIVO REVERSÍVEL DE LONGA DURAÇÃO
- SEGURO E COM BOM CUSTO-BENEFÍCIO.
- IMPEDEM QUE OCORRA A FECUNDAÇÃO ATRAVÉS DE ALTERAÇÕES LOCAIS NO ENDOMÉTRIO (CAMADA INTERNA DO ÚTERO).



EFETIVIDADE DO MÉTODO

ALTA TAXA DE EFICÁCIA - TAXA DE FALHA EM TORNO DE 0,2%

- MÍNIMA OU NENHUMA INTERFERÊNCIA DURANTE A RELAÇÃO SEXUAL
- BOA RELAÇÃO CUSTO-EFETIVIDADE
- NÃO DEPENDÊNCIA DO MODO DE USO PELA USUÁRIA
- BAIXO REGISTRO DE EFEITOS SISTÊMICOS NO ORGANISMO
- RÁPIDO RETORNO À FERTILIDADE APÓS A DESCONTINUAÇÃO DE USO
- A EFETIVIDADE CONTRACEPCIONAL DO DIU PODE SER COMPARADA COM A EFETIVIDADE DE MÉTODOS NÃO REVERSÍVEIS, COMO A LAQUEADURA.

BARREIRAS PARA A UTILIZAÇÃO

FALTA DE INFORMAÇÕES
CONFIÁVEIS

RECEIO

OBRIGATORIEDADE
DA REALIZAÇÃO DE
EXAMES PRÉVIOS

BARREIRAS PARA A UTILIZAÇÃO

- RELATO DE QUE OS SERVIÇOS DE SAÚDE NÃO DISPONIBILIZAM, NÃO SUBSIDIAM OU NÃO POSSUEM A ESTRUTURA PARA O IMPLANTE DOS DIUS.
- ALTO CUSTO INICIAL DO MÉTODO.
- MAIOR NECESSIDADE DE ASSISTÊNCIA MÉDICA - VISITAS FREQUENTES.
- MITOS SOBRE A SEGURANÇA E RESISTÊNCIA DO USO (MESMO ENTRE PROFISSIONAIS DA SAÚDE).
- ATÉ RECENTEMENTE, O DIU NÃO ERA RECOMENDADO PARA NULÍPARAS (PRINCIPALMENTE ADOLESCENTES) DEVIDO AO TEMOR DE QUE O DIU CAUSASSE DOENÇA INFLAMATÓRIA PÉLVICA (DIP) E INFERTILIDADE TUBÁRIA.

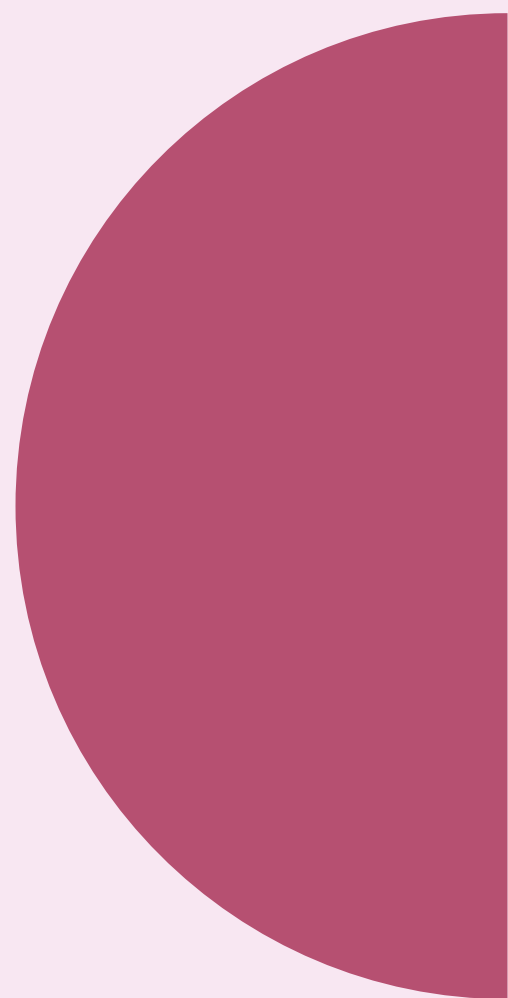
CONTRAINDICAÇÕES:

- GRAVIDEZ
- ALERGIA AO COBRE
- CÂNCER CERVICAL OU ENDOMETRIAL
- SÉPSIS PUERPERAL
- DOENÇA INFLAMATÓRIA PÉLVICA
- INFECÇÕES SEXUALMENTE TRANSMISSÍVEIS
- DOENÇA OU TUMOR HEPÁTICO (DIU HORMONAL).

EFEITOS ADVERSOS

A INCIDÊNCIA DESSES EVENTOS NÃO É ALTA A PONTO DE TORNAR ESSE MÉTODO NÃO SEGURO

- PERFURAÇÃO UTERINA DURANTE O PROCESSO DE INSERÇÃO DO DISPOSITIVO.
- EXPULSÃO DO DISPOSITIVO.
- AUMENTO DE CÓLICAS E DE SANGRAMENTO MENSTRUAL (DIU NÃO-HORMONAL).
- GRAVIDEZ ACIDENTA



TIPOS DE DIU

COBRE - PRATA - HORMONAIS

DIU DE COBRE



CARACTERÍSTICAS

FUNCIONAMENTO:

- Criação de um ambiente desfavorável para os espermatozoides e oócitos pela liberação de íons de cobre
- íons de cobre são tóxicos para os espermatozoides e oócitos
- aumento de leucócitos e citocinas na cavidade uterina

EFEITOS COLATERAIS:

- Aumento do sangramento e da cólica menstrual
- Doença inflamatória pélvica
- Reação alérgica ao cobre

CARACTERÍSTICAS

VANTAGENS:

- Durabilidade de dez anos
- Alta eficácia
- Efeitos colaterais tendem a diminuir após um ano
- Não hormonal

DESVANTAGENS:

- Maior chances de causar sangramento menstrual intenso e cólicas comparado ao DIU hormonal
- Maiores taxas de expulsão e deslocamento do que o DIU hormonal



DIU DE PRATA



CARACTERÍSTICAS

VANTAGENS:

- Devido ao tamanho menor e formato em Y o diu de prata tende a ser mais fácil de ser colocado e o procedimento dói menos
- Causa menos aumento de cólica e sangramento menstrual do que o DIU de cobre
- Menor chance da fragmentação do cobre

DESVANTAGENS:

- Mais caro do que o DIU de cobre (de R\$300 a R\$380)
- Durabilidade de apenas 5 anos
- Não é oferecido pelo SUS



DIUS
HORMONAIŠ

DIU MIRENA E
DIU KYLEENA

MIRENA E KYLEENA

- A DIFERENÇA ENTRE ELES ESTÁ NO TAMANHO E NA QUANTIDADE DE HORMÔNIO QUE CADA DIU LIBERA.
- O MIRENA É UM POUCO MAIOR QUE O KYLEENA E, CONSEQUENTEMENTE, LIBERA MAIS HORMÔNIO, MAS ESSA DIFERENÇA É PEQUENA E NÃO AFETA A EFICÁCIA.
- KYLEENA: UMA OPÇÃO PARA AS MULHERES SENSÍVEIS AOS EFEITOS COLATERAIS DO USO DE PROGESTERONA E PARA AS MULHERES QUE NÃO DESEJAM PARAR DE MENSTRUAR

CARACTERÍSTICAS

FUNCIONAMENTO:

- Liberação de pequenas quantidades de hormônio (progesterona).
- Dificultam a ascensão dos espermatozoides pelo canal cervical.
- Ação inflamatória local a partir da inflamação do endométrio (camada interna do útero) e tornando o muco cervical mais espesso.
- Duram 5 anos.

EFEITOS COLATERAIS:

- Aumento da acne;
- Aumento da retenção de líquido;
- Alterações de humor;
- Dores de cabeça;
- Queda de cabelo;
- Escapes no meio do ciclo;
- Dores nas mamas.

CARACTERÍSTICAS

VANTAGENS

- Menores índices de falhas.
- Ameniza as menstruações intensas e cólicas associadas.
- Pode ser usado durante a amamentação
- Redução ou ausência de fluxo menstrual
- Pode ser utilizado para mulheres com alto risco para trombose.

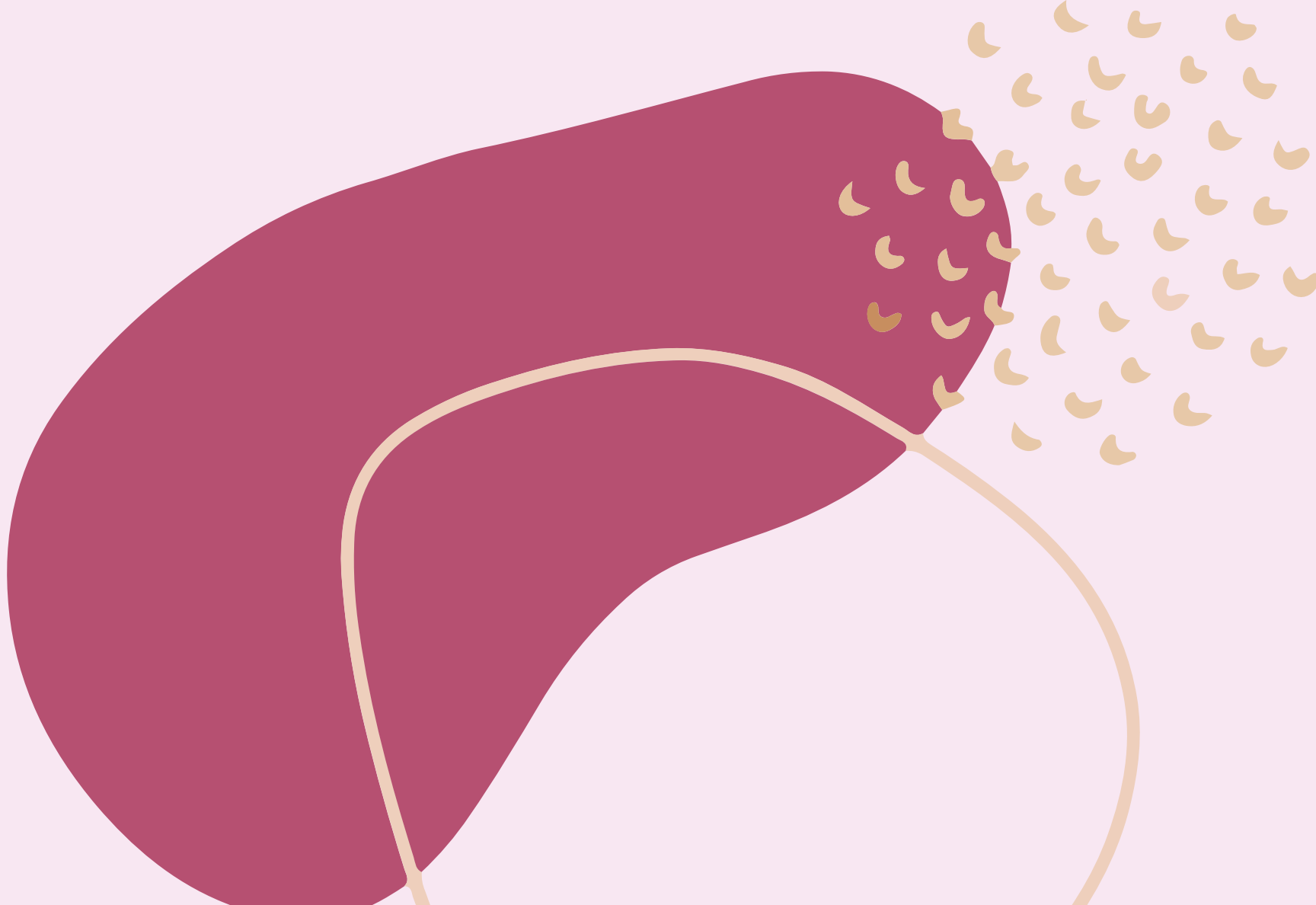
DESVANTAGENS

- Não está disponível na rede pública;
- Perfuração do útero.
- Expulsão ou deslocamento
- Algumas mulheres podem apresentar dores de cabeça e acne após colocação;
- Não protege contra infecções sexualmente transmissíveis (ISTs).

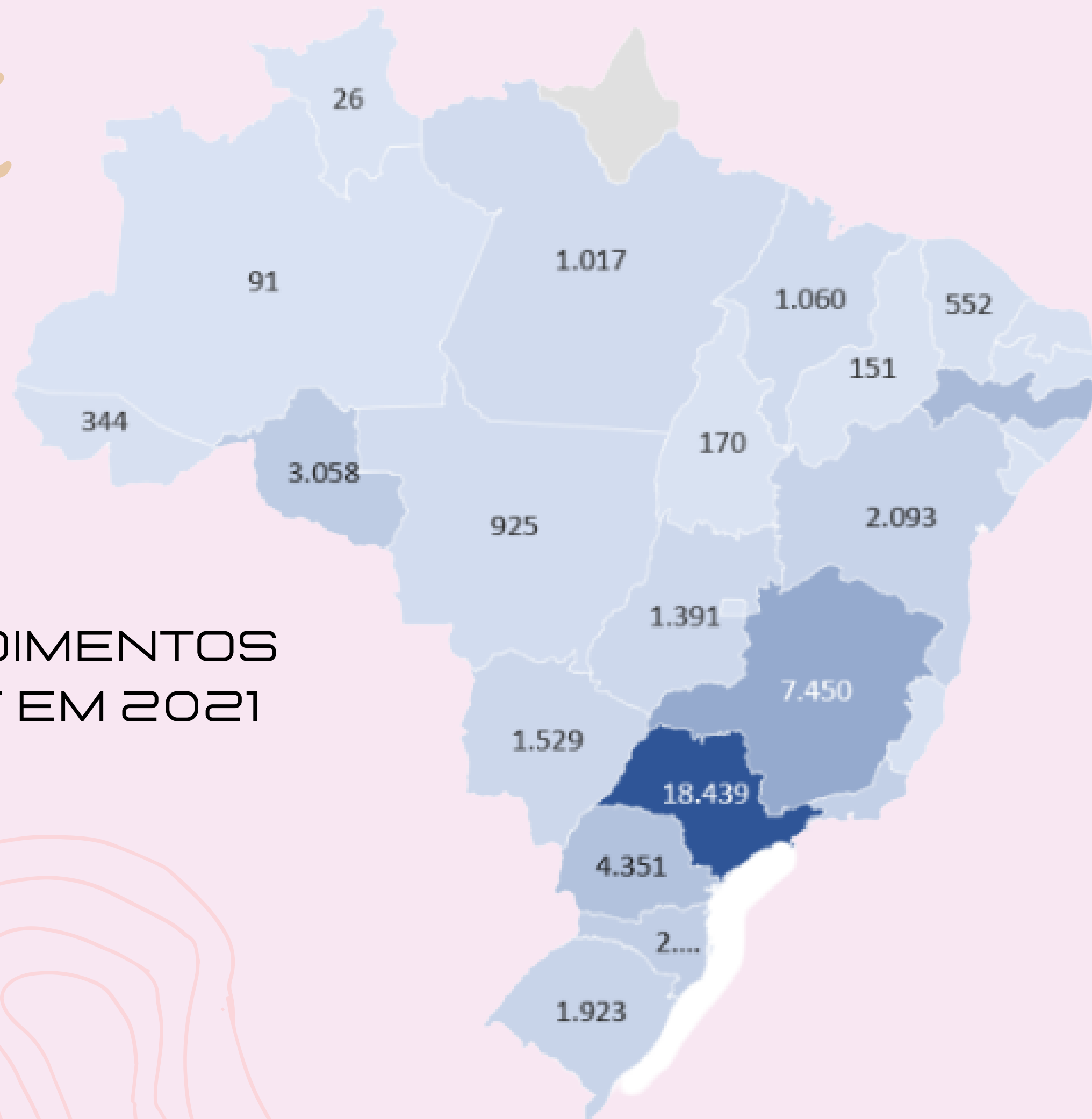
DISPONIBILIDADE:

SUS

- Disponível em aproximadamente 37% das UBS
- Disponível em hospitais com atendimento ginecológico
- O SUS é responsável por 59% das implantações de DIU no país segundo a PNDS (Pesquisa Nacional de Demografia e Saúde – PNDS 2006).
- O SUS somente oferece o DIU de cobre como anticoncepcional, somente o estado de Pernambuco oferece DIU hormonal, mas como alternativa à histerectomia para mulheres com endometriose.



DISTRIBUIÇÃO DOS PROCEDIMENTOS
DE IMPLANTE DE DIU POR UF EM 2021
(DADOS: SIA/SUS)



DISPONIBILIDADE:

REDE PRIVADA

- Cobertura obrigatória por planos de saúde regulamentados (Resolução Normativa nº 465/21)
- Tanto o DIU de cobre quanto os hormonais estão no Rol da ANS
- O preço do DIU varia entre R\$150 a R\$ 900 dependendo do tipo
- O preço do procedimento varia de R\$500 a R\$2500

REFERÊNCIAS BIBLIOGRÁFICAS

- 1 Slywitch, N. C., Alves, B. P., Martins, E. A. de P., Romão, J. V., Amorim, M. S., Vilela, M. P.-D., ... Novais, D. F. F. (2021). Comparação entre os dispositivos intrauterinos de cobre e hormonal: uma revisão narrativa. *Revista Eletrônica Acervo Saúde*, 13(5), e7345. <https://doi.org/10.25248/reas.e7345.2021>
- 2 FEBRASGO. *Contracepção reversível de longa ação*. -- São Paulo: Federação Brasileira das Associações de Ginecologia e Obstetrícia (FEBRASGO), 2016.
- 3 ADEYEMI-FOWODE OA, BERCAW PRATT JL. Intrauterine Devices: Effective Contraception with Noncontraceptive Benefits for Adolescents. *J Pediatr Adolesc Gynecol*, 2019; 32: 2-6.
- 4 HOV GG, et al. Use of IUD and subsequent fertility – follow-up after participation in a randomized clinical trial. *Contraception*, 2007; 75(88-92): 23.
- 5 Dinehart E, Lathi RB, Aghajanova L. Levonorgestrel IUD: is there a long-lasting effect on return to fertility? *J Assist Reprod Genet*. 2020 Jan;37(1):45-52. doi: 10.1007/s10815-019-01624-5. Epub 2019 Nov 11. PMID: 31709489; PMCID: PMC7000571.
- 6 Hubacher D, Chen PL, Park S. Side effects from the copper IUD: do they decrease over time? *Contraception*. 2009 May;79(5):356-62. doi: 10.1016/j.contraception.2008.11.012. PMID: 19341847; PMCID: PMC2702765.
- 7 Sanders JN, Adkins DE, Kaur S, Storck K, Gawron LM, Turok DK. Bleeding, cramping, and satisfaction among new copper IUD users: A prospective study. *PLoS One*. 2018 Nov 7;13(11):e0199724. doi: 10.1371/journal.pone.0199724. PMID: 30403671; PMCID: PMC6221252.
- 8 Ruivo, Ana & Facchini, Luiz & Tomasi, Elaine & Wachs, Louriele & Fassa, Anaclaudia. (2021). Disponibilidade de insumos para o planejamento reprodutivo nos três ciclos do Programa de Melhoria do Acesso e da Qualidade da Atenção Básica: 2012, 2014 e 2018. *Cadernos de Saúde Pública*. 37. 10.1590/0102-311x00123220.

REFERÊNCIAS BIBLIOGRÁFICAS

9 BOTELHO, Thalita Vital. Desfechos da inserção de dispositivo intrauterino de cobre por obstetrites e enfermeiras obstétricas em um centro de parto normal peri-hospital. 2021. Dissertação (Mestrado em Saúde Pública) - Faculdade de Saúde Pública, Universidade de São Paulo, São Paulo, 2021. doi:10.11606/D.6.2021.de-10012022-224853. Acesso em: 2022-10-16.

10 Tudo sobre o DIU: quanto custa e outras dúvidas (Disponível em: <://drauziovarella.uol.com.br/mulher-2/ginecologia/tudo-sobre-o-diu-quanto-custa-e-outras-duvidas/> Acesso em: 2022-10-16.

11 <<https://www.smbcorpn.com/iud/smb-silver-iud-t-380-ag>>. Acesso em 2022-10-17.

12<<https://silverlineiud.com/doctors/about-silverline.php>>. Acesso em 2022-10-17

ABREU, Victória et al. Fatores associados ao uso do dispositivo intrauterino (DIU): revisão integrativa da literatura.

MISHELL, Daniel. Intrauterine devices: mechanisms of action, safety, and efficacy. Contraception, v. 58, n. 3, p. 45S-53S, 1998.

REFERÊNCIAS BIBLIOGRÁFICAS

FARAH, Daniela. Avaliação da segurança, eficácia e custo-efetividade dos métodos contraceptivos de longa duração em comparação aos métodos convencionais em adolescentes. 2020.

TIETZE, Christopher; LEWITT, S. Use-effectiveness of oral and intrauterine contraception. *Fertility and sterility*, v. 22, n. 8, p. 508-513, 1971.

Protocolos da Atenção Básica : Saúde das Mulheres (Disponível em: <https://bvsms.saude.gov.br/bvs/publicacoes/protocolos_atencao_basica_saude_mulheres.pdf>) Acesso em: 2022-10-17.

Tipos de DIU: cobre, prata, Mirena® e Kyleena®. Disponível em: <<https://clinicamulhera.com.br/ginecologia/tipos-de-diu-cobre-prata-mirena-e-kyleena/>>. Acesso em: 19 oct. 2022.

Como colocar DIU pelo SUS 2022. Disponível em: <<https://cartaodosus.info/diu-pelo-sus/>>. Acesso em: 19 oct. 2022.

DIU Kyleena e Mirena: saiba quais são as diferenças. Disponível em: <<http://solmedicamentosespeciais.com.br/ginecologia/diferencas-kyleena-e-mirena/>>. Acesso em: 19 oct. 2022.

GUASTELLA, F. DIU Kyleena: como funciona. Dr. Fernando Guastella, 11 May 2020. Disponível em: <<https://fernandoguastella.com.br/diu-kyleena/>>. Acesso em: 19 oct. 2022

Saiba Tudo sobre DIU Kyleena. Disponível em:<<https://www.carolinemagnani.com.br/artigos/saiba-tudo-sobre-diu-kyleena>>. Acesso em: 19 oct. 2022.