



CICLOS DE VIDA I

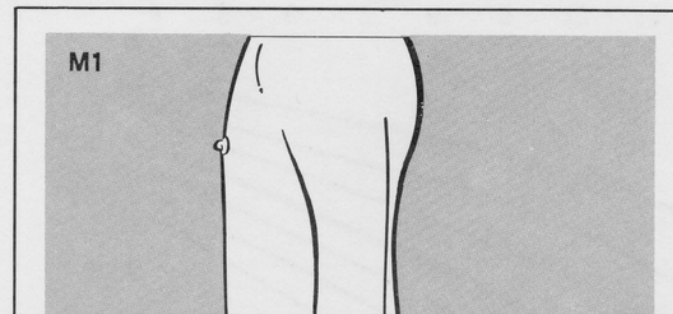
FISIOLOGIA SEXUAL E
REPRODUTIVA MASCULINA
E FEMININA

Puberdade: estágios de Tanner

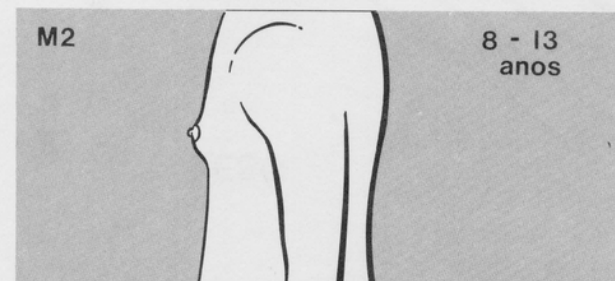
Fonte: Sociedade Brasileira de Pediatria

Desenvolvimento Puberal Feminino Critérios de Tanner

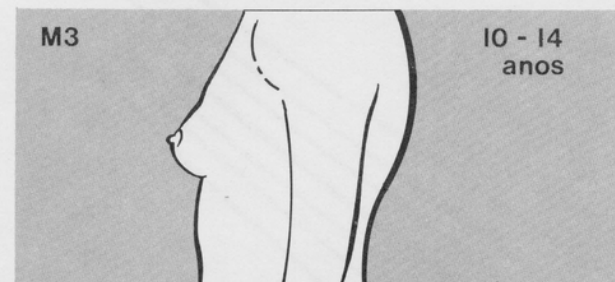
Mamas



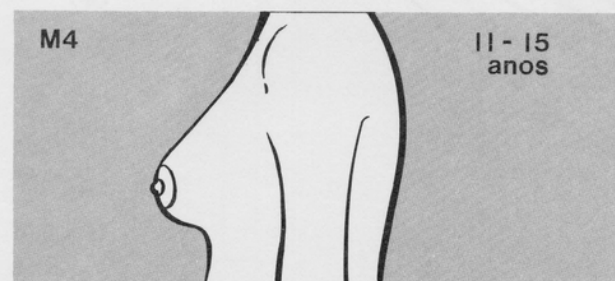
M1 Fase pré-adolescência (elevação das papilas)



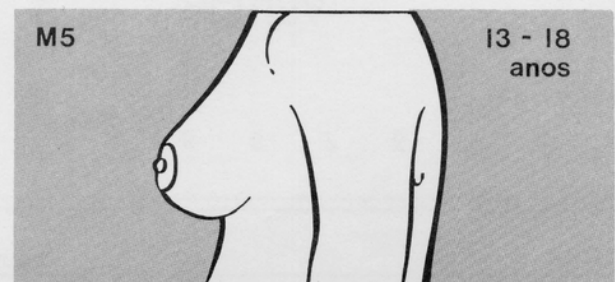
M2 Mamas em fase de botão (elevação da mama e aréola como pequeno montículo)



M3 Maior aumento da mama, sem separação dos contornos

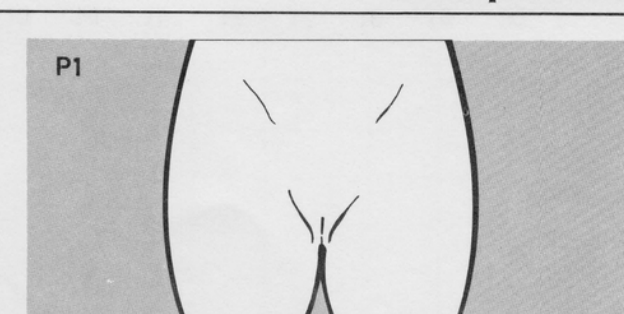


M4 Projeção da aréola e das papilas para formar montículo secundário por cima da mama

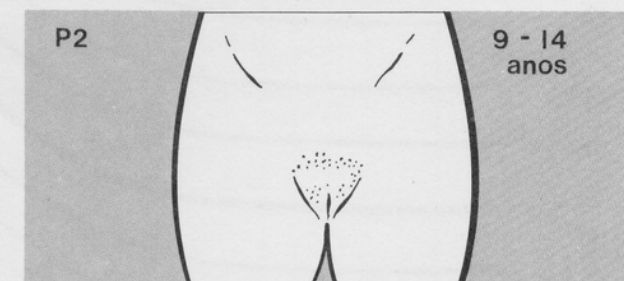


M5 Fase adulta, com saliência somente das papilas

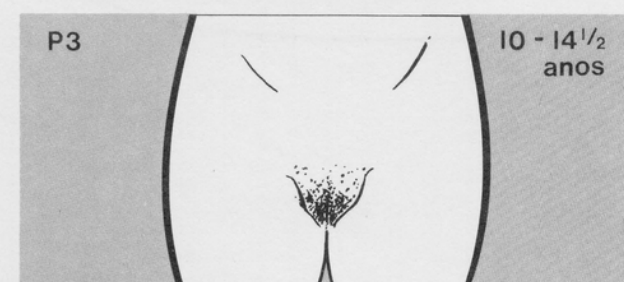
Pêlos pubianos



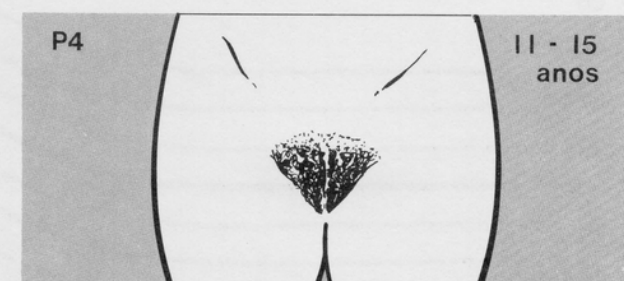
P1 Fase pré-adolescência (não há pelugem)



P2 Presença de pêlos longos, macios, ligeiramente pigmentados, ao longo dos grandes lábios



P3 Pêlos mais escuros, ásperos, sobre o púbis



P4 Pelugem do tipo adulto, mas a área coberta é consideravelmente menor que no adulto

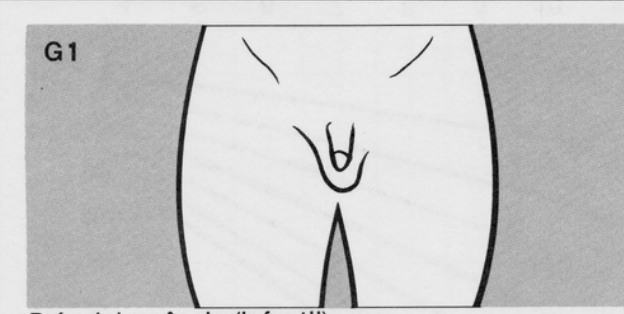


P5 Pelugem tipo adulto, cobrindo todo o púbis e a virilha

11a 5m
↑
M E N A R C A
↓
15a 6m

Desenvolvimento Puberal Masculino Critérios de Tanner

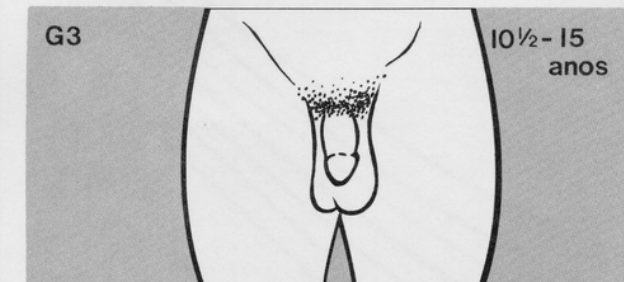
Genitália



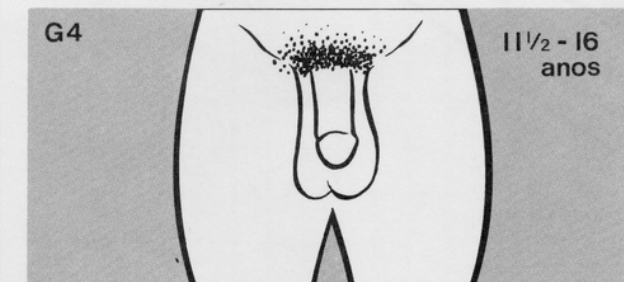
G1 Pré-adolescência (infantil)



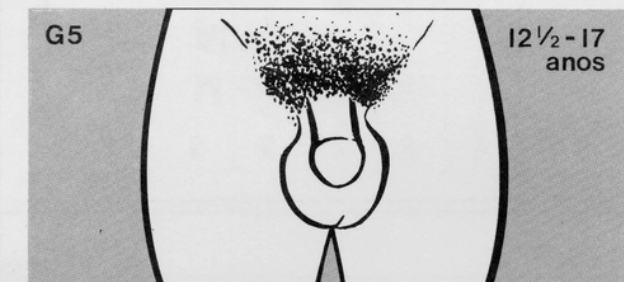
G2 Aumento do escroto e dos testículos, sem aumento do pênis



G3 Ocorre também aumento do pênis, inicialmente em toda a sua extensão

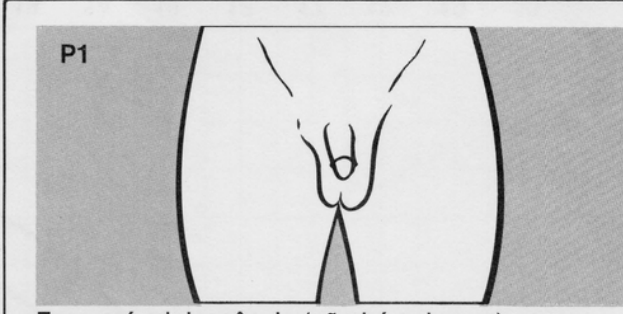


G4 Aumento do diâmetro do pênis e da glândula, crescimento dos testículos e escroto, cuja pele escurece

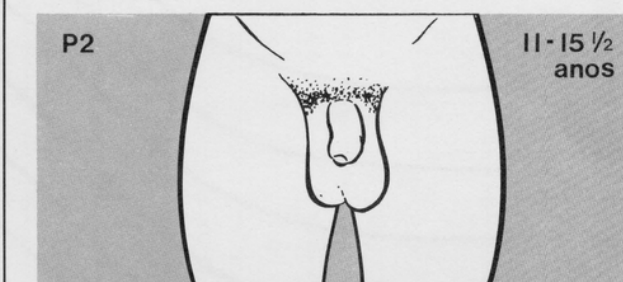


G5 Tipo adulto

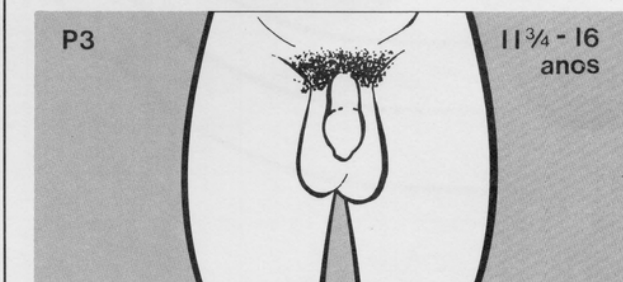
Pêlos pubianos



P1 Fase pré-adolescência (não há pelugem)



P2 Presença de pêlos longos, macios, ligeiramente pigmentados, na base do pênis



P3 Pêlos mais escuros, ásperos, sobre o púbis

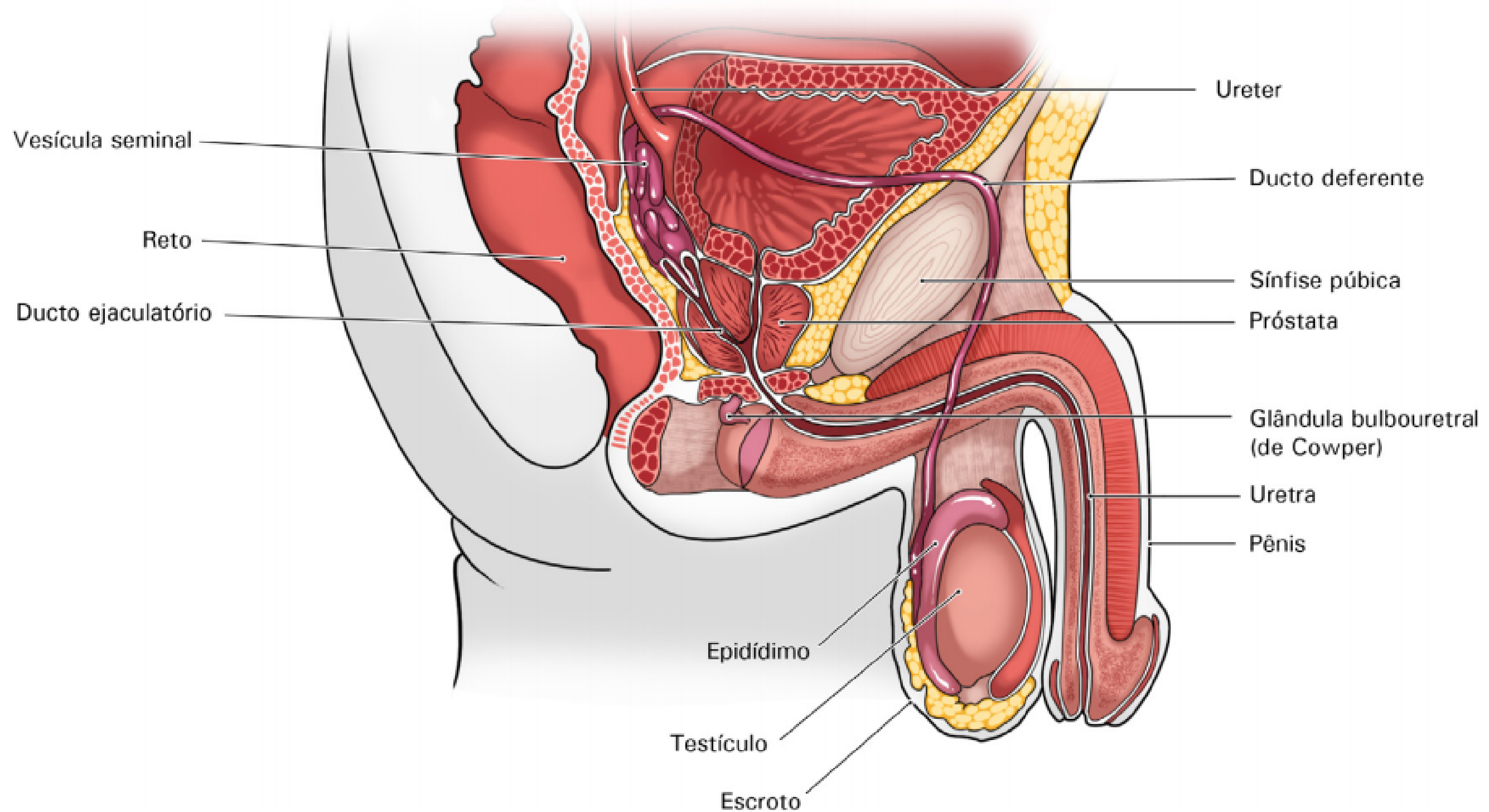


P4 Pelugem do tipo adulto, mas a área coberta é consideravelmente menor que no adulto

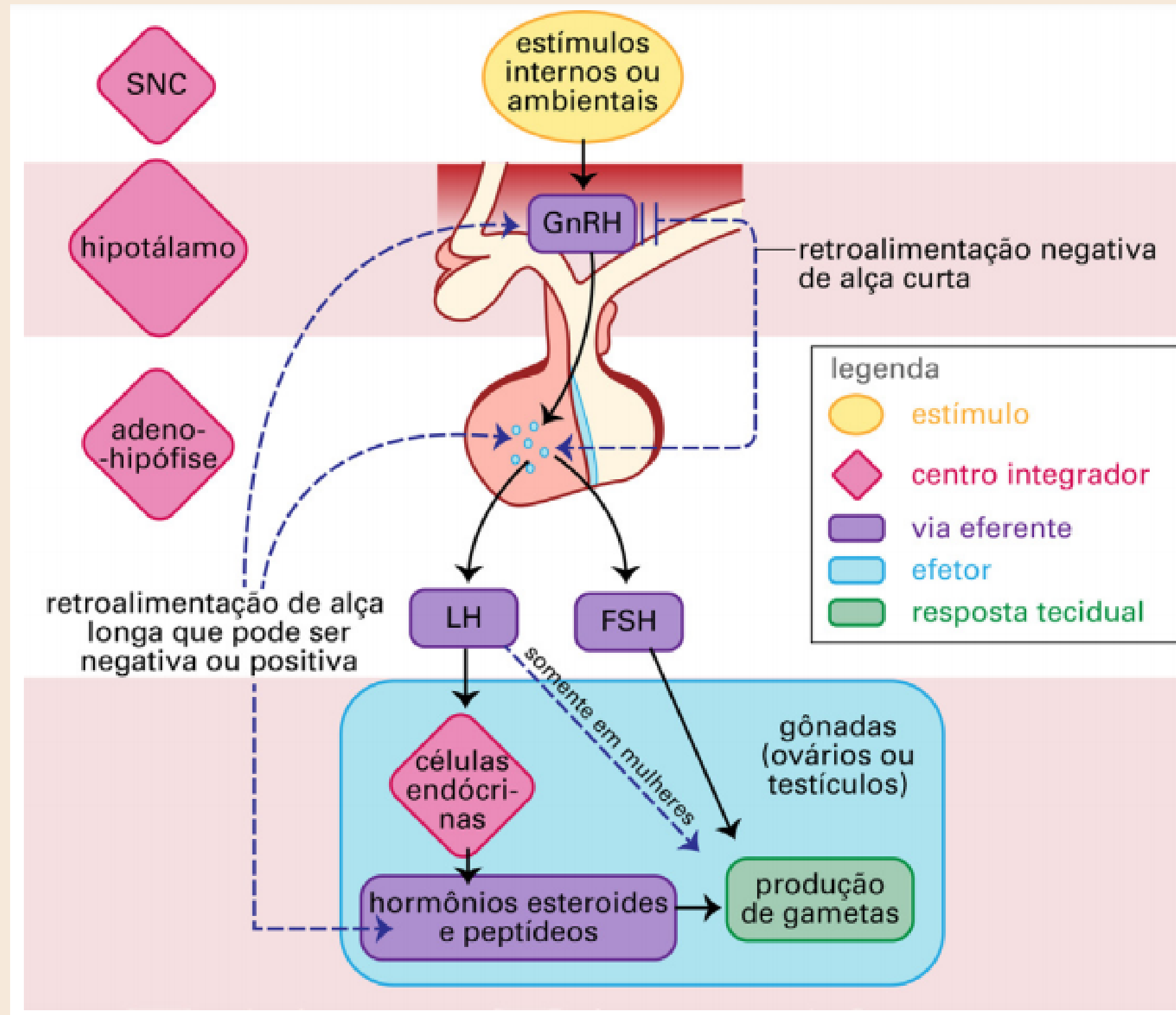


P5 Tipo adulto, estendendo-se até a face interna das coxas

Sistema Reprodutor Masculino



Hormônios Masculinos

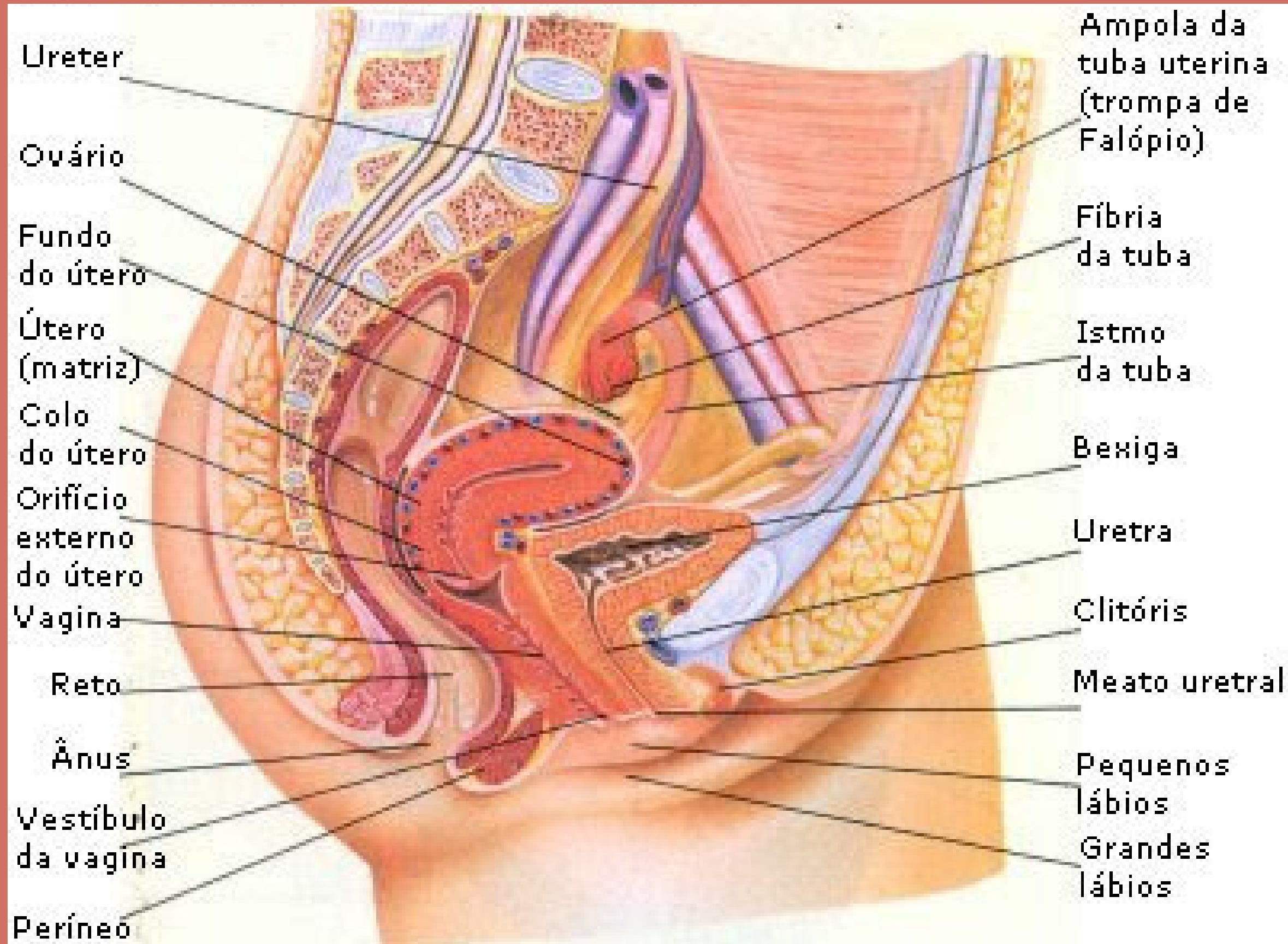


Desenvolvimento Sexual e Fases



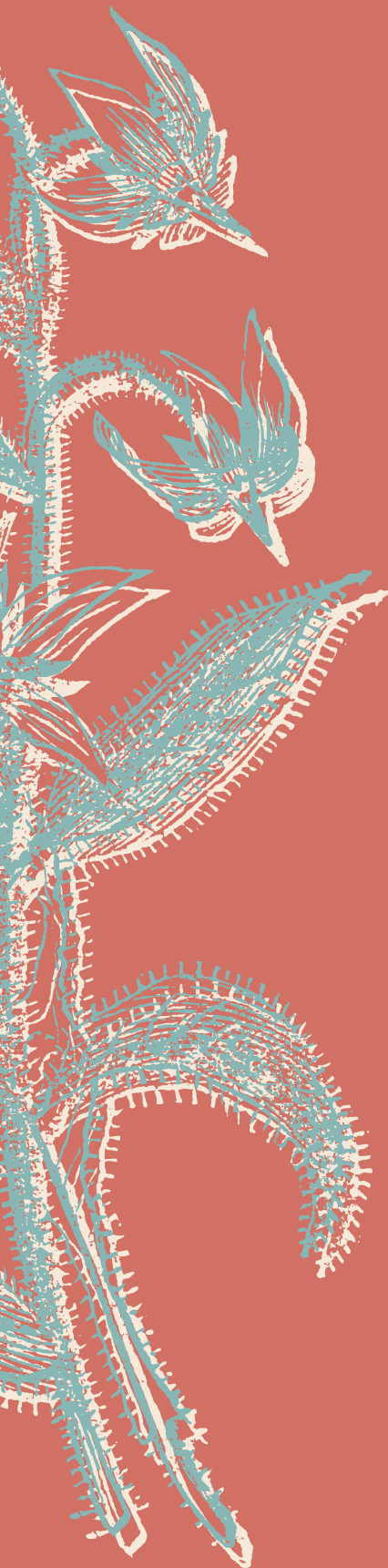
- Puberdade:
 - Aumento do tamanho do escroto e dos testículos;
 - Alongamento do pênis;
 - Crescimento de pelos pubianos e de pelos na face e na axila;
 - Início do período fértil = início da produção de espermatozoides;
- Maturidade Sexual = 16 aos 18 anos, quando a produção de espermatozoides é alta e a maior parte dos caracteres sexuais secundários já se completou.
- Andropausa masculina = entre 40 e 50 anos, a secreção de testosterona diminuem causando redução nos níveis de produção de espermatozoides

Sistema reprodutivo feminino



Fases envolvidos na fisiologia sexual e reprodutiva feminina

- **Menarca:** É a primeira menstruação da mulher, sendo uma das últimas fases da puberdade.
- **Menacme:** É o período em que a mulher se encontra em idade fértil.
- **Climatério:** É o período de transição em que a mulher passa da fase fértil à fase de menopausa.
- **Perimenopausa:** É a transição para a menopausa.
- **Menopausa:** corresponde ao último ciclo menstrual, ou seja, sua última menstruação.
- **Pós-Menopausa:** É o período após sua última menstruação.



Hormônios envolvidos na fisiologia sexual e reprodutiva feminina

Os principais hormônios sexuais femininos:

- Estrógeno: Desenvolvimento dos caracteres sexuais femininos, controle do ciclo menstrual e desenvolvimento do útero.
- Progesterona: Papel importante no processo de gravidez, regulação do ciclo menstrual e preparar o útero para receber o óvulo fertilizado.
- LH: Amadurecimento dos folículos, ovulação e produção de progesterona - capacidade reprodutiva da mulher.
- FSH: Maturação dos óvulos durante a idade fértil, reprodução e secreção de hormônios sexuais pelos ovários.



Ciclo menstrual

- Estímulos hormonais do cérebro e ovários
- Durante a idade fértil feminina
 - entre a puberdade e a menopausa
- Duração média de 28 dias
- Iniciado e finalizado com a menstruação

1º ETAPA

- Preparação do óvulo
- Construção do tecido do útero

2º ETAPA

- Preparação do útero
- Início do próximo ciclo

OVÁRIO

1º ETAPA

FASE FOLICULAR

MENSTRUACÃO

FASE PROLIFERATIVA

O
V
U
L
A
Ç
Ã
O

2º ETAPA

FASE LÚTEA

FASE SECRETORA

ÚTERO

FONTE: PRÓPRIAS AUTORAS



FASE FOLICULAR

- ↑ FSH e estrogênios
- ↓ de estrogênios e progesterona

FASE OVULATÓRIA

- ↑ de estrogênios, LH e GnRH
- Liberação do óvulo maduro



FASE LÚTEA

- ↓ de estrogênios e LH
- ↑↓ de progesterona e hCG

MENSTRUAÇÃO

- Constricção das artérias
- Descamamento do endométrio

FASE PROLIFERATIVA

- Proliferação celular
- Reconstituição do endométrio
- ↑ de estrogênios

FASE SECRETORA

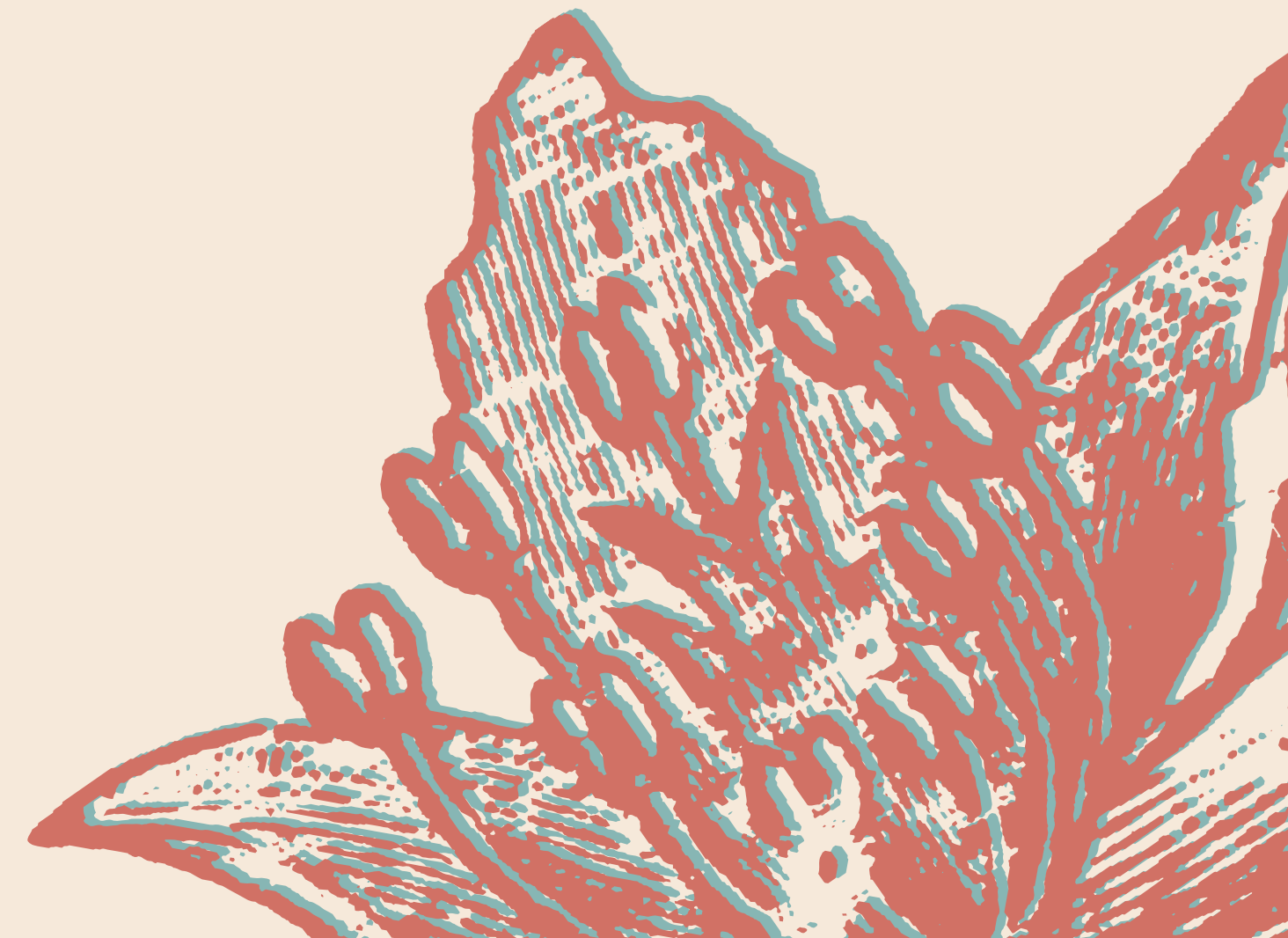
- ↑↓ de progesterona
 - ↑↓ de estrogênios
 - ↑↓ de LH
 - ↑ de FSH
-

Como uma mulher pode saber quando está ovulando e com grandes chances de engravidar

- Muco cervical "clara de ovo"
- Temperatura corporal
- Meio do ciclo
- Dores pélvicas agudas e unilaterais
- Aumento de libido e apetite

Sinais mais raros:

- Seios sensíveis
- Pequeno sangramento



OBRIGADA

Gabriela Louro - 11796111

Lina Miki Yamamoto - 11791435

Marhya Júlia Leite - 11342889

Pamella Latorre - 11791442

Nutrição - Matutino 2021.2

