



Universidade de São Paulo
Escola Politécnica

Departamento de Engenharia de Sistemas Eletrônicos

PSI 3465

Inovação em Engenharia

Fernando Josepetti Fonseca

Coworking, Incubadoras e
ESPAÇOS INTERDISCIPLINARES

COWORKING

FABLAB

HACKER SPACE

ESPAÇO MAKER

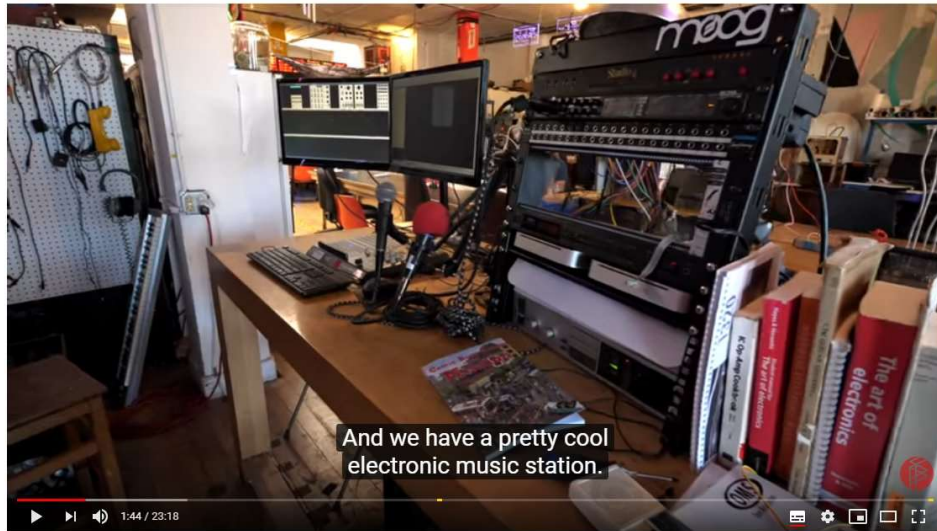
INCUBADORA



fablab
LIVRE
SP



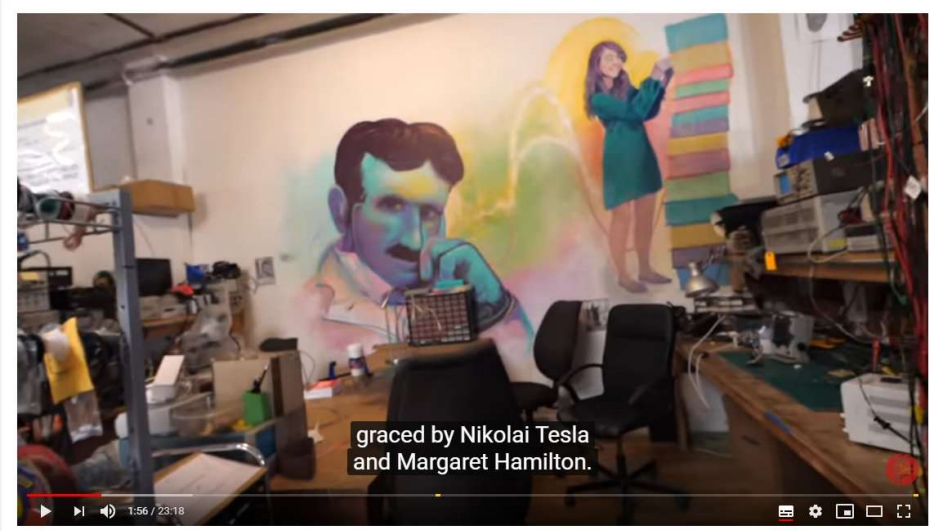




Inside San Francisco's Anarchist Hackerspace

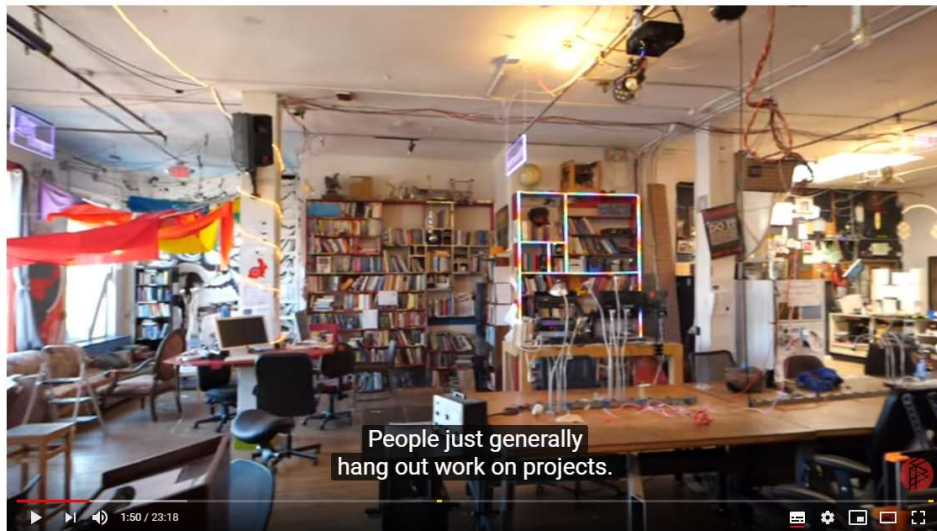
241.945 visualizações

10 MIL 306 COMPARTILHAR SALVAR



Inside San Francisco's Anarchist Hackerspace

HACKER SPACE



Inside San Francisco's Anarchist Hackerspace

241.945 visualizações

10 MIL 306 COMPARTILHAR SALVAR



Inside San Francisco's Anarchist Hackerspace

O que é uma Incubadora de Empresas?

Uma **incubadora de empresas** é uma instituição que oferece suporte e conhecimento para micro e pequenas **empresas** que estão se lançando no mercado.

As chamadas **incubadoras** são instituições que prestam auxílio para **micro e pequenas empresas iniciantes**, **oferecendo** suporte técnico, gerencial, administrativo e mercadológico.

Para o [Sebrae \(2017\)](#), as incubadoras de empresas podem ser classificadas de acordo com a especialidade e foco de atuação, recursos disponíveis e redes de parcerias. Algumas destas classificações são:

incubadoras de base tecnológica,
de setores tradicionais,
mistas,
de empresas de agronegócios,
ambientais,

Financeiras,
de cooperativas,
de empresas culturais,
de design e
sociais.

Vantagens de ser uma empresa incubada

Cultivo de
relacionamentos
interpessoais

Network com empresas
em estágios semelhantes

Troca de conhecimento

Compartilhar
serviços e meios

Oportunidade de
desenvolver sua
empresa com
apoios
compartilhados

UM ECOSISTEMA DE INCENTIVO À INOVAÇÃO

Cietec – Centro de Inovação, Empreendedorismo e Tecnologia atua colaborando no desenvolvimento do maior pólo de incubação de empresas de base tecnológico da América Latina.

SAIBA MAIS

<http://www.cietec.org.br>

Empresas Residentes

1. Modalidade Pré-Incubação Residente de Empresas de Base Tecnológica – para projetos em fase inicial de desenvolvimento – pré-incubação – com projetos aprovados no processo seletivo.

Hotel de Projetos – O Hotel de Projetos abriga os empreendedores que ainda estão na fase inicial dos seus conceitos de negócio e querem aproveitar a sinergia e o ambiente colaborativo da Incubadora. Destina-se a pré-incubação de empresas, ainda na fase de sua constituição jurídico-administrativa e de captação de recursos financeiros para sua instalação. O Hotel de Projetos também oferece um espaço de co-working.

2. Modalidade Incubação Residente de Empresas de Base Tecnológica – para empresas nascentes, com proposta de negócio aprovadas, em início de operação.

Incubadora de Empresas Tecnológicas – As Empresas Tecnológicas estão desenvolvendo seus modelos de negócio, protótipos, provas de conceito ou já estão experimentando acessar o mercado com seus produtos e serviços inovadores. São empresas nascentes de base tecnológica, em especial micro e pequenas empresas, já constituídas jurídica e administrativamente, com propostas aprovadas pelo Cietec e disponibilidade de recursos financeiros para sua instalação e início de operação.

3. Modalidade Incubação Residente de Empresas de Tecnologia de Informação e Comunicação (TIC) – para empresas nascentes, com propostas aprovadas, em início de operação, no setor de TIC.

Incubadora Tecnologia da Informação – O Cietec disponibiliza instalações com infraestrutura específica para o desenvolvimento de negócios de Tecnologia da Informação e Comunicação (apps, software, aplicativos, sistemas), que precisam de integração e agilidade para escalar. São empresas com negócios nas áreas de TIC com propostas de negócio aprovadas pelo Cietec e disponibilidade de recursos financeiros para sua instalação e início de operação.

III. Modalidade Pós-Incubação Residente de Empresas de Base Tecnológica – para empresas em fase operacional, preferencialmente graduadas na incubadora.

Núcleo de Empresas e Empreendimentos Tecnológicos Inovadores – Ambiente de apoio a empresas e empreendimentos tecnológicos, especialmente as empresas graduadas de incubadoras, estruturadas jurídica e administrativamente, em processo de fortalecimento e consolidação de seus negócios, e já com planos de negócios em andamento, participação no mercado e geração de empregos.

Empresas não Residentes – Destina-se a empresas de base tecnológica, com propostas de negócios aprovadas pelo Cietec, que não prevêm sua instalação física no Cietec, mas usufruem dos serviços de apoio oferecidos nas áreas de gestão tecnológica, empresarial, mercadológica e afins.

4. Modalidade Incubação Não Residente de Empresas de Base Tecnológica – para incubação de empresas de base tecnológica não residentes na incubadora.

5. Modalidade Pós-Incubação Não Residente de Empresas de Base Tecnológica – para pós-incubação de empresas de preferência já graduadas na incubadora.

PARIS

JOIN THE WORLD'S BIGGEST STARTUP CAMPUS

STATION F is the only startup campus gathering a whole
entrepreneurial ecosystem under one roof.

APPLY



<https://stationf.co/campus/>

90% of entrepreneurs' problems are solved by other entrepreneurs.

- > We believe founders need to be surrounded by people who have been through the same problems
- > Everything we offer is recommended and validated by other entrepreneurs. No bullshit mentors, coaches or offers.
- > Oh, and the other 10%? We take care of that too.



Check out STATION F programs

entrepreneurs. Our program is built for founders with access only to startups-recommended resources.



APPLY TO JOIN →

FEATURING

- A unique network of select startup founders
- STATION F Founders Program
- Exclusive campus events with high-level entrepreneurs
- Tons of premium perks recommended by top startups
- Beautiful landmark building, accessible 24/7

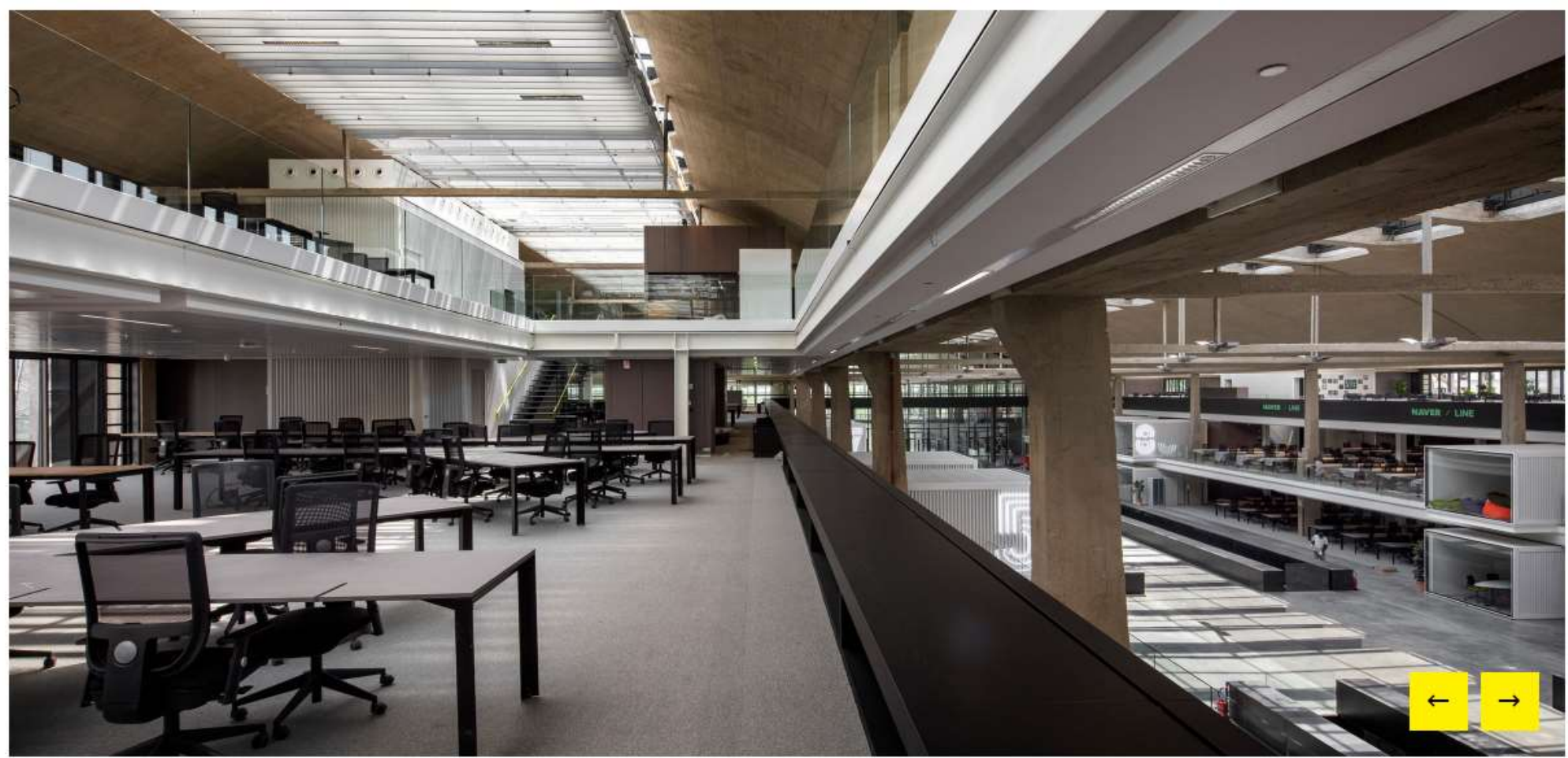
- Restaurants, bars, coffee shops on-site
- Unlimited Wifi, personal VLAN
- Access to printers, meeting rooms, coffee and snacks
- And loads of other surprises (you want a pony?)

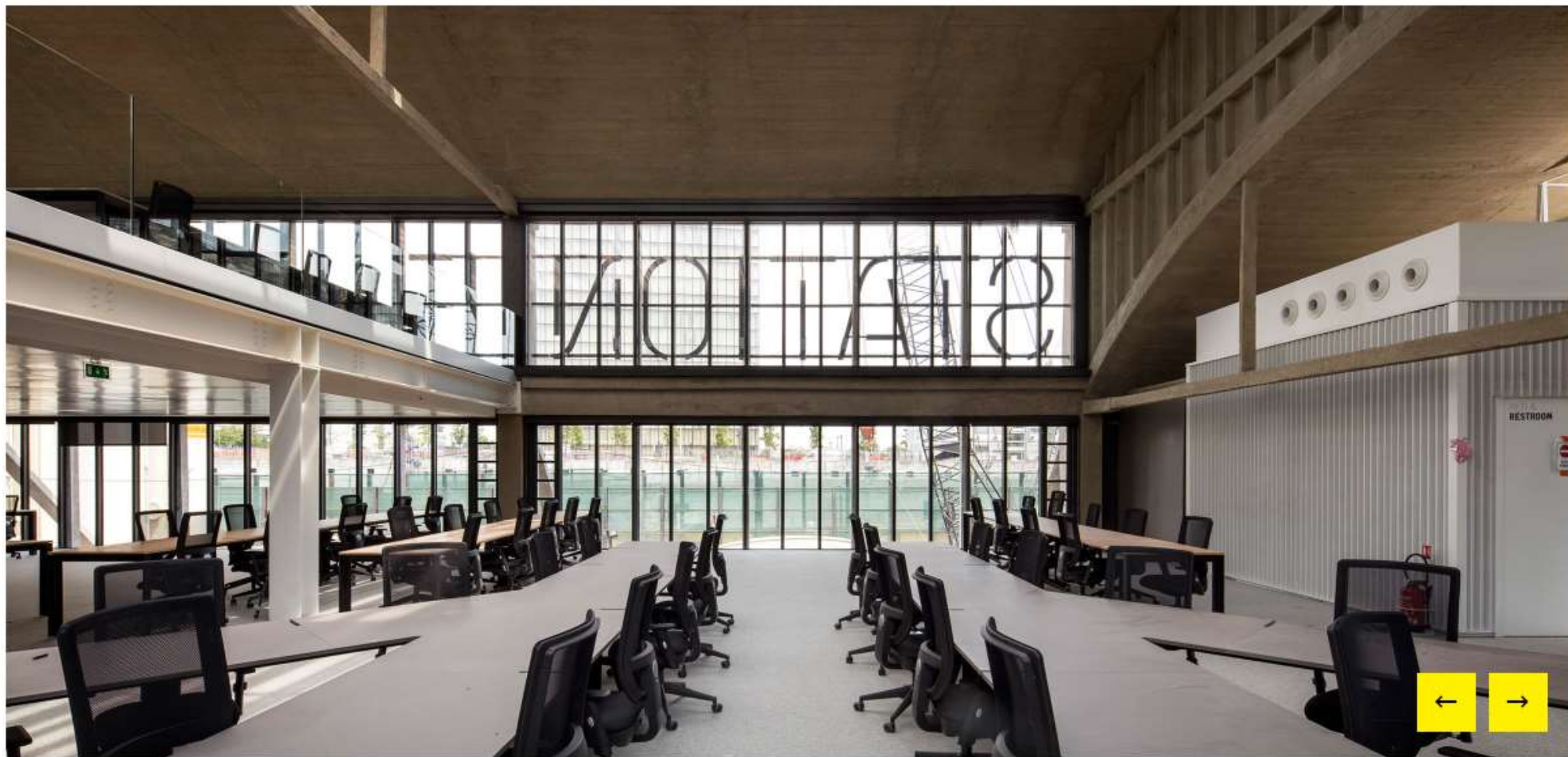
BEFORE APPLYING TO THE FOUNDERS PROGRAM, PLEASE ENSURE THAT...

- You are an early-stage startup, working full time on your project ✓
- You have proof of concept and/or KPIs to show ✓
- You come from anywhere in the world and want to work in Paris ✓
- You want to have access to top entrepreneurs and resources ✓

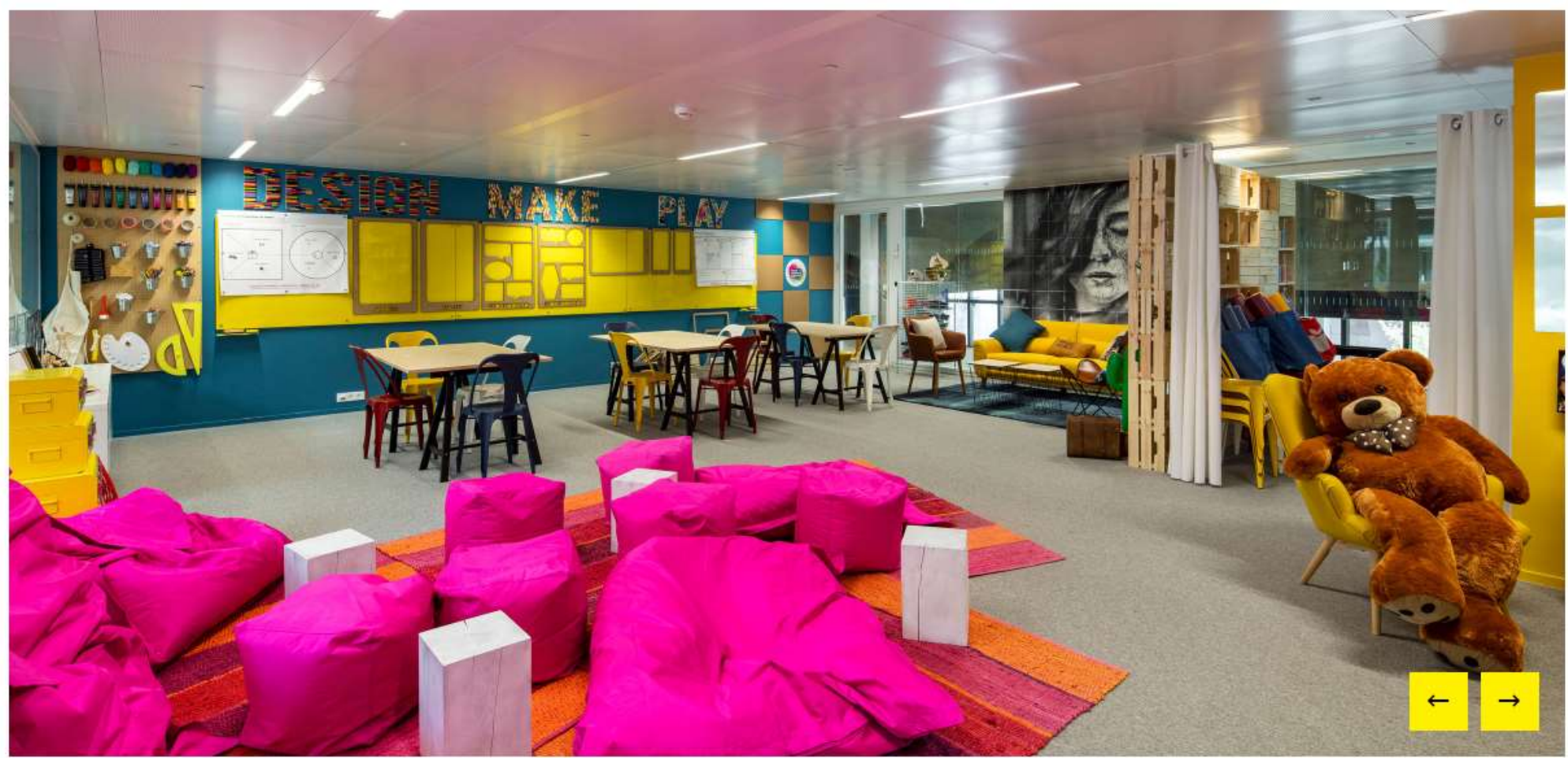














SHARE ZONE

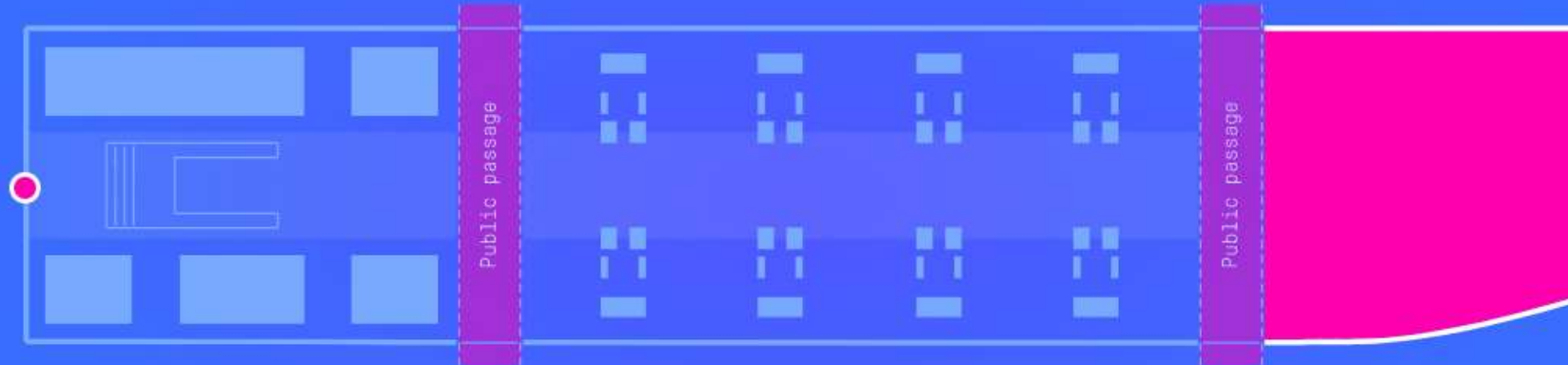
Attend events, prototype your product,
buy some cool startup products
and send love letters.

CREATE ZONE

For residents only!
Apply to one of our programs to join.

CHILL ZONE

Open to the public, 24/7,
dedicated to deliciousness.



Miam!

Pink areas open to the public

- Main entrance: 55 Boulevard Vincent Auriol, 75013 Paris

SHARE ZONE

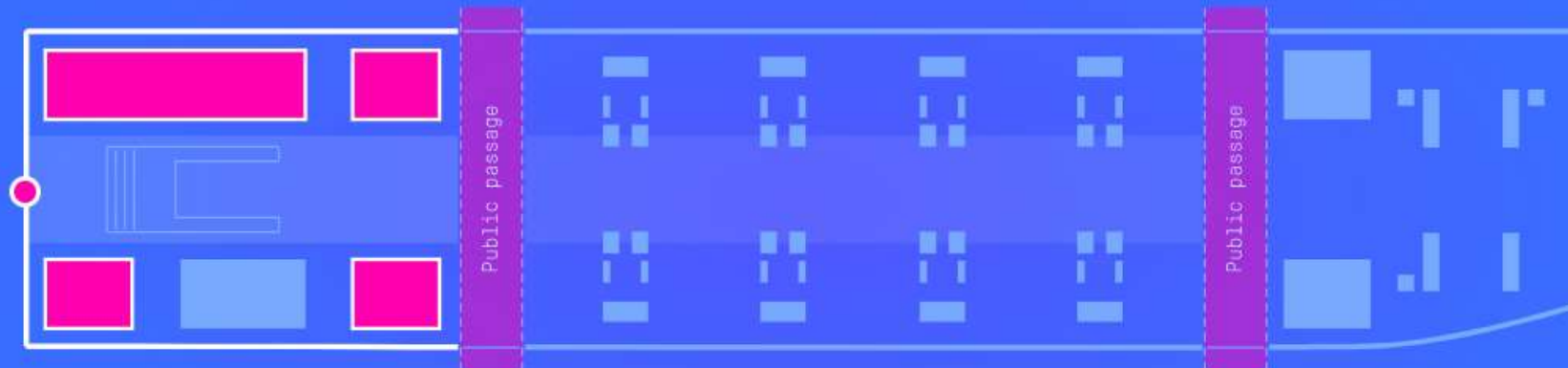
Attend events, prototype your product,
buy some cool startup products
and send love letters.

CREATE ZONE

For residents only!
Apply to one of our programs to join.

CHILL ZONE

Open to the public, 24/7,
dedicated to deliciousness.



For Residents only!

Pink areas open to the public

- Main entrance: 55 Boulevard Vincent Auriol, 75013 Paris

STATION F IS LOCATED AT 5, PARVIS ALAN TURING, 75013 PARIS.

Erlanger, Alemanha

FAU FabLab

Do proprietário

Street View e 360°



Erlanger, Alemanha

FAU FabLab

Proprietário

Street View e 360°



FAU FabLab
FEV. 2015



COWORKING:
YOU'RE INVITED

Venha conhecer!

0:02 / 2:20

Coworking: Você está convidado!

Sevana Coworking

Inscriver-se 72

10.079 visualizações

+ Adicionar a Compartilhar Mais

45 2

Compartilhar Incorporar E-mail

f t G+ B t in p vk goo digg

https://youtu.be/w_H9GaNhONM

Censo Coworking Brasil 2018 e Brasil 2019

Um panorama completo sobre o mercado de espaços compartilhados brasileiro.

CENSO
COWORKING
BRASIL

2018

- Evolução ◦
- Perfil ◦
- Maturidade ◦
- Comunidade ◦
- Parceiros ◦

CENSO
COWORKING
BRASIL

2018

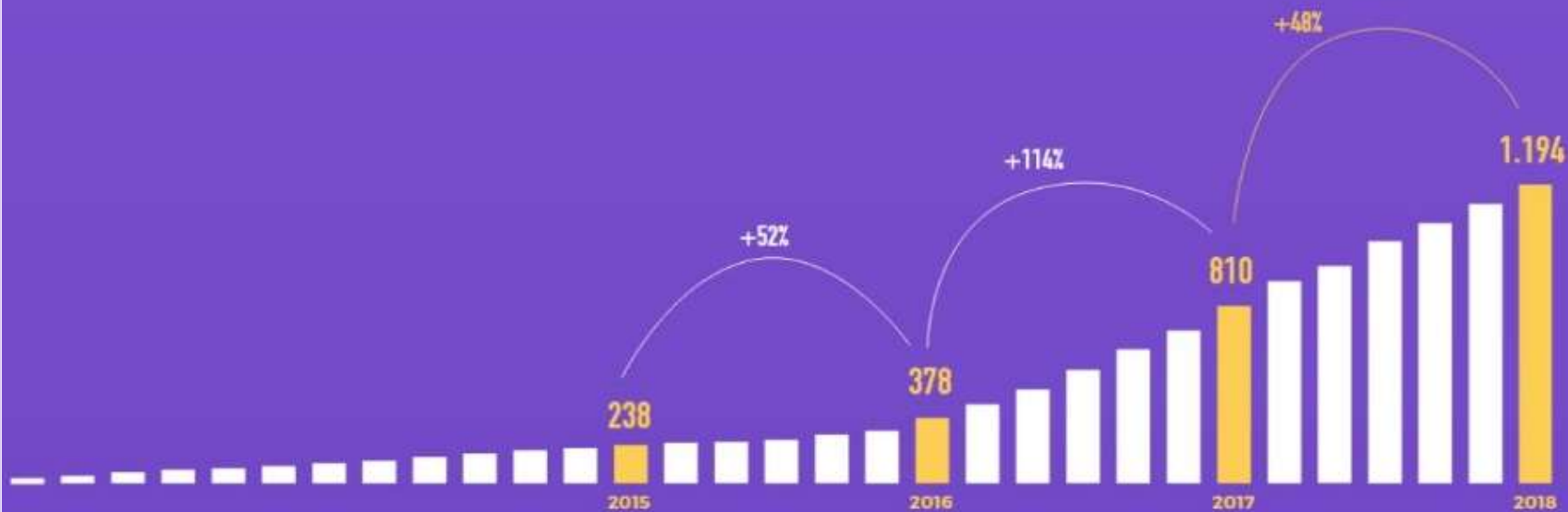
Evolução •

Perfil ○

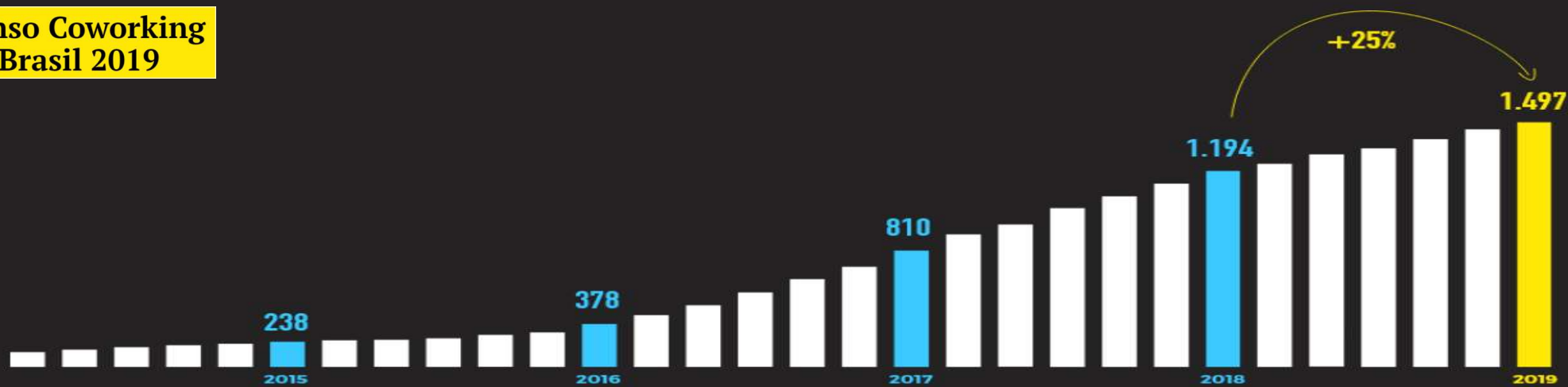
Maturidade ○

Comunidade ○

Parceiros ○



Censo Coworking Brasil 2019



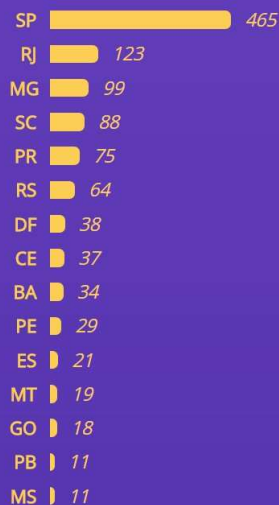
26

ESTADOS DO PAÍS

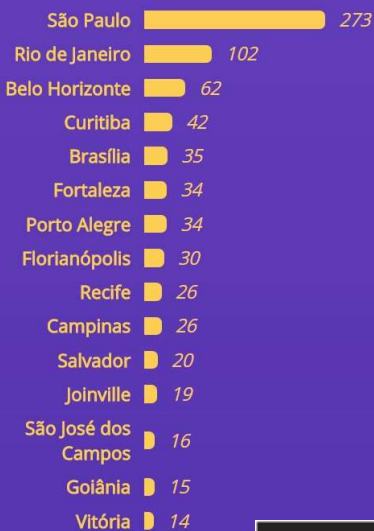
169

MUNICÍPIOS DIFERENTES

Por estado



Por cidade



Censo Coworking Brasil 2019

Por estado

26

Estados do país + DF

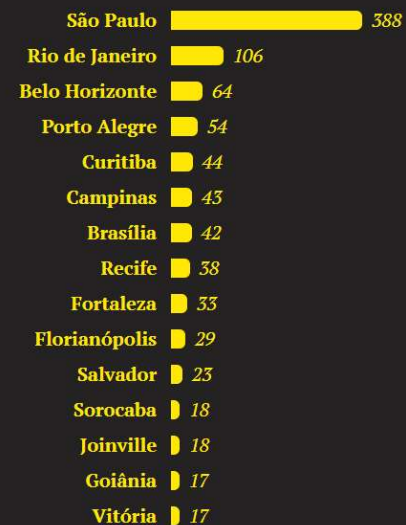


...continua

Por cidade

195

Municípios diferentes



...continua

CENSO COWORKING BRASIL

2018

Evolução •

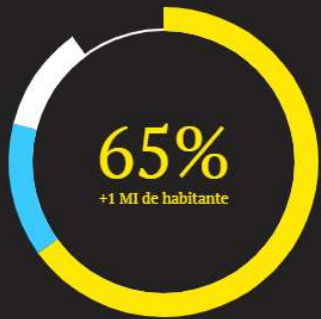
Perfil ○

Maturidade ○

Comunidade ○

Parceiros ○

Censo Coworking Brasil 2019



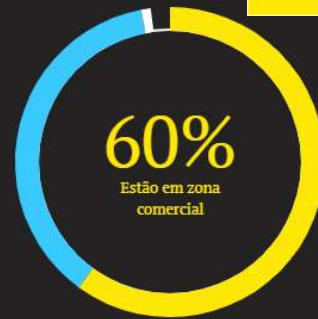
Qual é a população da cidade?

65% +1 milhão de habitantes
14% 100 e 250 mil
11% 500 mil e 1 milhão



Fica na capital do estado ou interior?

68% capital
32% interior



Qual é o tipo de vizinhança predominante?

60% comercial
37% residencial
1% universitária



Qual é o perfil do seu bairro?

31% bairro não tradicional

7 mil
EMPREGOS DIRETOS
10%

CENSO COWORKING BRASIL

2018

Evolução •

Perfil ○

Maturidade ○

Comunidade ○

Parceiros ○



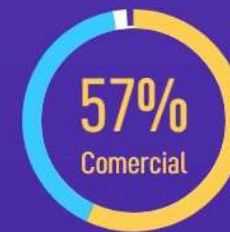
Qual a população da cidade?

51% +1 Milhão de Habitantes
16% 500 mil e 1 milhão
14% 100 e 250 mil



Fica na capital do estado ou interior?

55% capital
45% interior



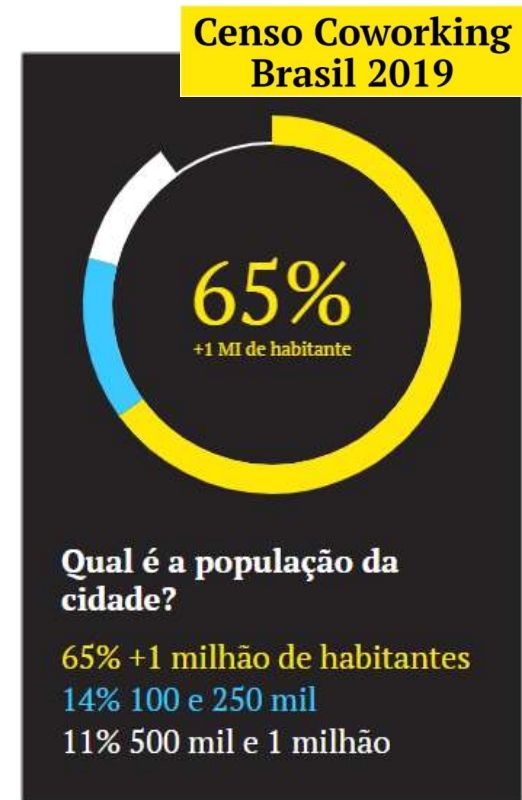
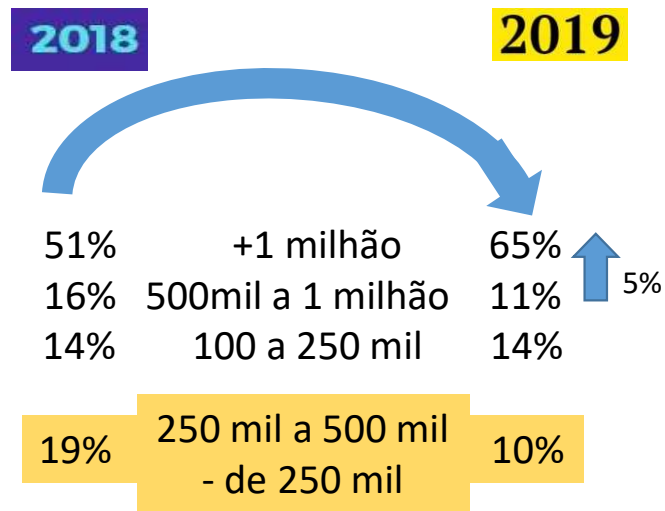
Qual o tipo de vizinhança predominante?

57% comercial
40% residencial
2% universitária



Qual o perfil do seu bairro?

32% Bairro não tradicional



CENSO
COWORKING
BRASIL

2018

Evolução ○

Perfil •

Maturidade ○

Comunidade ○

Parceiros ○

Qual atividade principal da empresa?



76% Espaço de Coworking
9% Business Center
6% Empresa privada compartilhando espaço

Qual tipo de edificação do espaço?



36% Casa
32% Conjunto comercial
13% Prédio completo
19% Outros

Qual tipo de contrato do imóvel?



55% Alugado
45% Próprio

O espaço possui ligação com empresa terceira?



89% Não
6% Empresa privada terceira
1% Instituição de ensino

Atua em algum segmento de mercado específico?



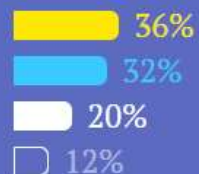
75% Não, meu espaço é Multidisciplinar
12% Indústria Criativa
5% TI e Tecnologia
8% Outros

Qual é a atividade principal da empresa?



88% espaço de coworking
5% business center
2% empresa privada compartilhando espaço

Qual é o tipo de edificação do espaço?



36% casa
32% conjunto comercial
20% prédio inteiro
12% outros

Qual é o tipo de contrato do imóvel?



58% alugado
42% próprio

O espaço tem ligação com empresa terceira?



94% não
3% empresa privada terceira
2% instituição de ensino

Censo Coworking Brasil 2019

Atua em algum segmento de mercado específico?



88% não, meu espaço é multidisciplinar
4% indústria criativa
3% TI e tecnologia
5% outros

CENSO
COWORKING
BRASIL

2018

Evolução ○

Perfil •

Maturidade ○

Comunidade ○

Parceiros ○

40%

ATENDIMENTO
EM INGLÊS

21%

ATENDIMENTO
EM ESPANHOL

42%

ESTACIONAMEN
PRÓPRIO

73%

OFERECE
ENDEREÇO
FISCAL

24%

PET FRIENDLY

4%

KIDS FRIENDLY

52%

POSSUEM
BAR/CAFÉ

57%

ACESSÍVEL
PARA
CADEIRANTE

55%

ESPAÇO AO AR
LIVRE

32%

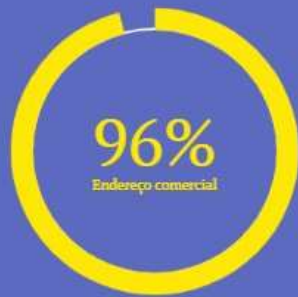
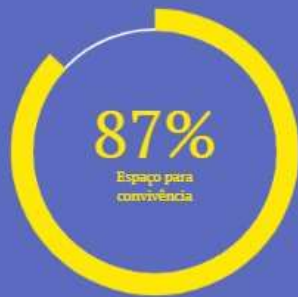
ACESSO 24H

70%

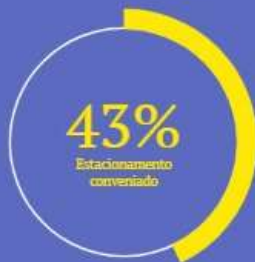
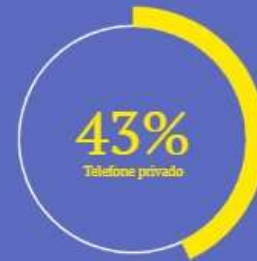
OFERECE
ESCRITÓRIO
VIRTUAL

28%

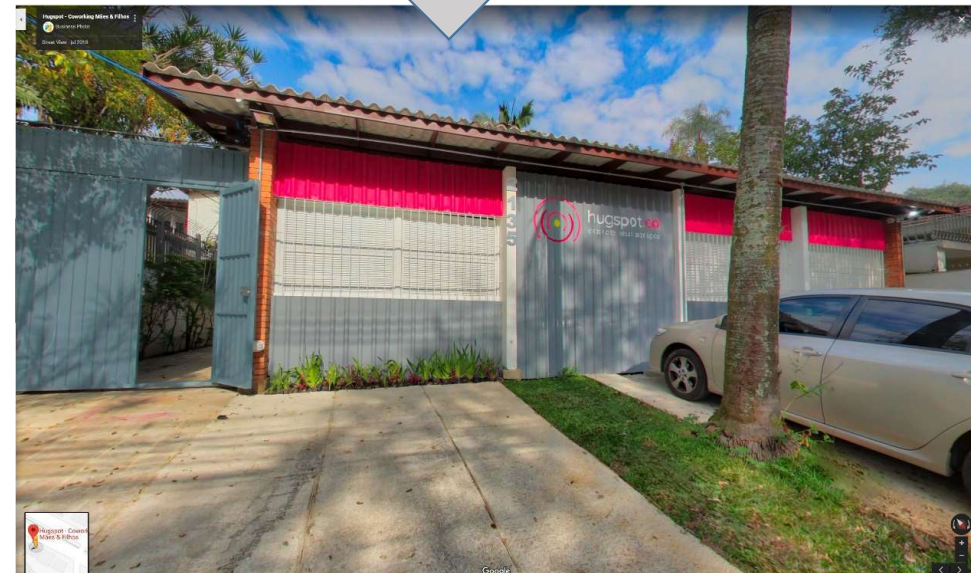
VENDE
BEBIDAS
ALCÓLICAS



**Censo Coworking
Brasil 2019**



**Censo Coworking
Brasil 2019**



CENSO
COWORKING
BRASIL

2018

Evolução ○

Perfil ○

Maturidade •

Comunidade ○

Parceiros ○



Como considera a maturidade do seu negócio?

33% Iniciante.
29% Passaram da fase inicial e estão indo bem
7% Maduro e estável



Como foi a lucratividade do negócio em 2018?

38% Dentro do esperado
37% Abaixo do esperado
14% Tiveram prejuízo em 2018

21%

INICIARAM PROJETO DE EXPANSÃO OU PLANEJAM FAZER EM BREVE

9%

DECLARAM QUE O NEGÓCIO NÃO ESTÁ INDO BEM



Qual a origem do capital inicial?

72% Pessoal
10% Empréstimo familiar
9% Investidores



Qual foi o maior desafio para iniciar o negócio?

41% Apresentar o conceito de coworking para comunidade local
36% Encontrar os primeiros clientes
7% Projetar e planejar o espaço

R\$ 327 mil

É O INVESTIMENTO INICIAL MÉDIO

CENSO
COWORKING
BRASIL

2018

Evolução ○

Perfil ○

Maturidade •

Comunidade ○

Parceiros ○



R\$ 257 mil

FOI A RECEITA ANUAL MÉDIA EM 2018

9% MAIOR QUE 2017



Qual o objetivo do negócio?

94% Possui fins lucrativos
3% Sem fins lucrativos
3% Negócio Social



R\$ 86 mil

FOI A LUCRATIVIDADE ANUAL MÉDIA EM 2017

4% MENOR QUE 2017



Como você considera o
número de espaços na sua
cidade?

62% Suficiente para a demanda
23% Insuficiente para a demanda
15% Superior à demanda

1.2 unidades

POR EMPRESA, NA MÉDIA

2018

R\$ 319 mil

Foi a receita anual média.

24% maior que 2017

(Dado referente ao ano anterior)

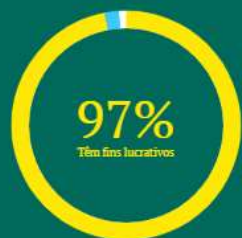
2018

R\$ 107 mil

Foi o lucro anual médio

24% maior que 2017

(Dado referente ao ano anterior)



Qual é o objetivo do negócio?

97% têm fins lucrativos

2% sem fins lucrativos

1% negócio social



Como você considera o número de espaços na sua cidade?

53% suficiente para a demanda

25% superior à demanda

22% insuficiente para a demanda

1,7 unidades

Por empresa, na média

Censo Coworking
Brasil 2019

Evolução ○

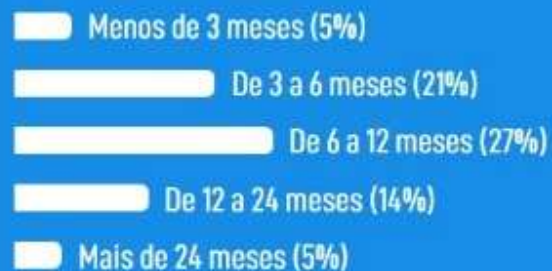
Perfil ○

Maturidade ○

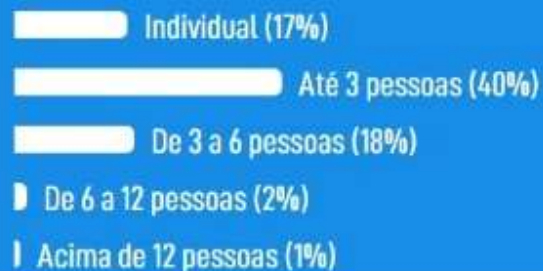
Comunidade •

Parceiros ○

Qual o tempo médio de permanência dos coworkers?



Qual o tamanho médio das empresas que frequentam o espaço?



Coworkings Participantes do Censo 2018



E ainda não acabou! Estas marcas lindas também estão com a gente:





Exemplo de Coworkings





<https://coworkingpulse.com.br/>





<https://coworkingpulse.com.br/>

Santa Maria, RS



Custos	Sala Comercial	PULSE
Aluguel	R\$ 900	R\$ 499 *
Mobiliário *	R\$ 500	R\$ 0
Condomínio	R\$ 250	R\$ 0
Telefone + Internet	R\$ 150	R\$ 0
Luz	R\$ 300	R\$ 0
IPTU	R\$ 50	R\$ 0
Limpeza (1x semana)	R\$ 400	R\$ 0
Material de Limpeza	R\$ 100	R\$ 0
Café, chá e água filtrada	R\$ 100	R\$ 0
Manutenção e Reparos	R\$ 150	R\$ 0
Recepcionista (salário + impostos)	R\$ 1.400	R\$ 0
Segurança (alarme)	R\$ 100	R\$ 0
Encargos Gerais (outros)	R\$ 100	R\$ 0
TOTAL MENSAL	R\$ 4.500	R\$ 499 *



<https://coworkingpulse.com.br/>

“Situado em **Santa Maria**, no coração do **Rio Grande do Sul**, o ***Pulse Coworking*** é um espaço de trabalho compartilhado feito para transformar os seus batimentos cardíacos em melodias que cantam grandes ideias.

Aqui, os sonhos são impulsionados por um ambiente que pulsa, vibra e vive.”

Coworking especializado

“Nosso coworking foi concebido com a missão de ser o ponto de conexão entre o **bom andamento da sua empresa** e o **desenvolvimento saudável do seu filho.**”



Coworking especializado

[Rua Capitão Cavalcanti, 38 - Vila Mariana, São Paulo](https://nextt49.com.br/)

<https://nextt49.com.br/>



Desde abril 2019

"Os coworkings tradicionais têm uma formatação muito voltada à população jovem", diz Ismael Rocha, um dos fundadores do espaço. "Quisemos criar um espaço que entenda a história e o momento de transição do **empreendedor sênior**".



Coworking tradicional



CIRCUITO STARTUP

HOME ATIVIDADES TRAINING DROPS PRO SPACES CADASTRE-SE

WORKSHOP
**STARTUPS: CRIAÇÃO
DESENVOLVIMENTO E
INVESTIMENTO**

30 junho
GP CWK - Av. Giovanni Gronchi, 1515 - Morumbi
São Paulo | 19:00- 22:00

[Registrar](#)

Empreendedores transformam ideias, visões e oportunidades em negócios que geram valor para a sociedade. Mas, existe algum método ou técnica que ajude o empreendedor a materializar suas ideias?

Este workshop é uma oficina prática onde você vai conhecer as ferramentas e métodos mais modernos para criação de negócios, partindo do zero. Através de exercícios "com mão na massa", você irá aprender como transformar sua ideia em um negócio real e obter investimento.



GP Coworking

Morumbi - São Paulo

Utilize o código "GPCircuito" para utilizar o espaço de coworking por um dia grátis.

[Conhecer](#)

[Ver atividades](#)



Hilo Coworking

Vila Madalena - São Paulo

Utilize o código "HiloCircuito" para obter desconto de 20% na primeira mensalidade.

[Conhecer](#)

[Ver atividades](#)



Plug N' Work

Pinheiros e Brooklin - São Paulo

Utilize o código "PlugCircuito" para utilizar o espaço de coworking por um dia grátis.

[Conhecer](#)

[Ver atividades](#)

O **WeWork** foi fundado em 2010 por Adam Neumann e Miguel McKelvey em Nova Iorque. O primeiro espaço criado pela empresa foi no SoHo, Manhattan, New York. Em pouco tempo, mais precisamente em 2014, já era considerada a maior cadeia de Coworkings de NY e com crescimento mais rápido dos EUA.

Opções de Associações

Os acordos de curto prazo mantêm as coisas flexíveis.



HQ by WeWork

Os preços variam

Andares privativos e amenidades em um local personalizável, com a WeWork agindo completamente nos bastidores



Conjuntos de escritórios

Os preços variam

Dê um espaço exclusivo para a sua equipe. Nossos conjuntos incluem salas de conferências dedicadas, lounges de colaboração, escritórios privados e uma recepção com



Escritórios privativos

A partir de R\$1,320/mês

Escritórios reservados e com fechaduras podem acomodar equipes de todos os tamanhos. Pronto para ser ocupado, com mesas, cadeiras e arquivos.



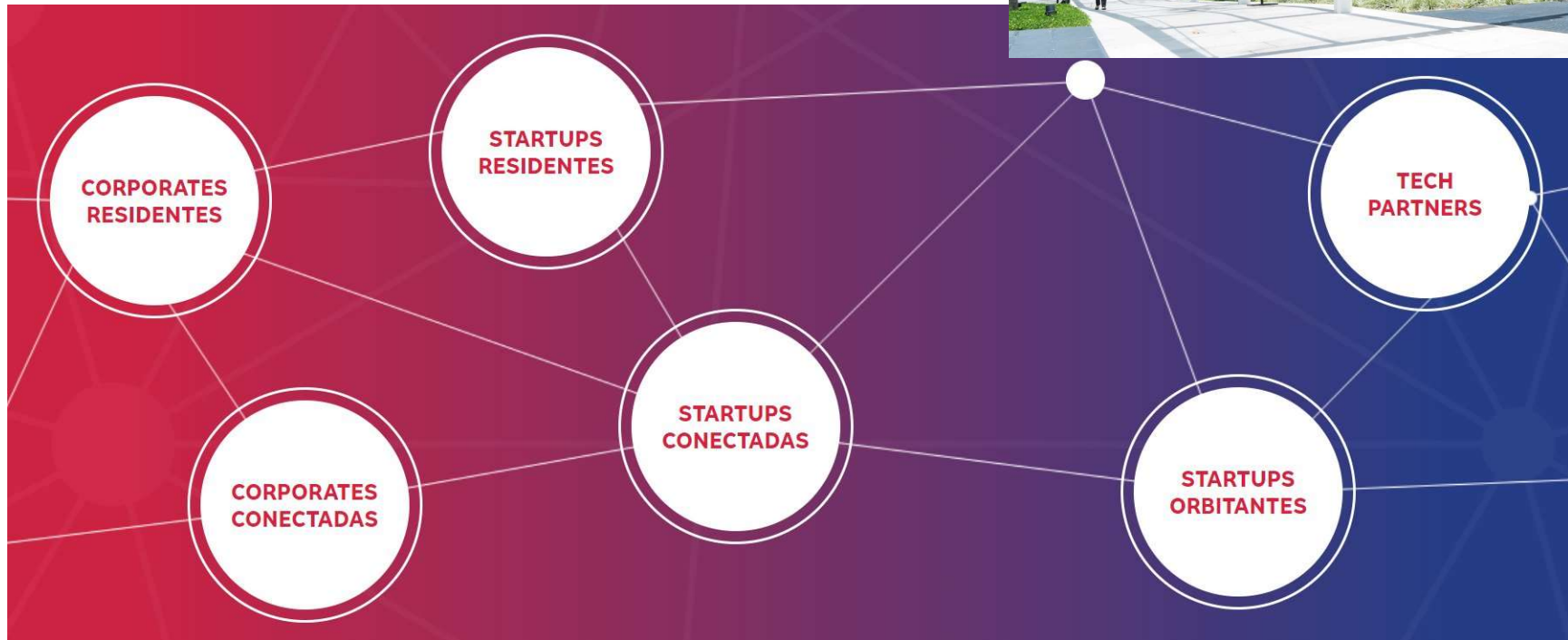
Espaço de Trabalho Compartilhado

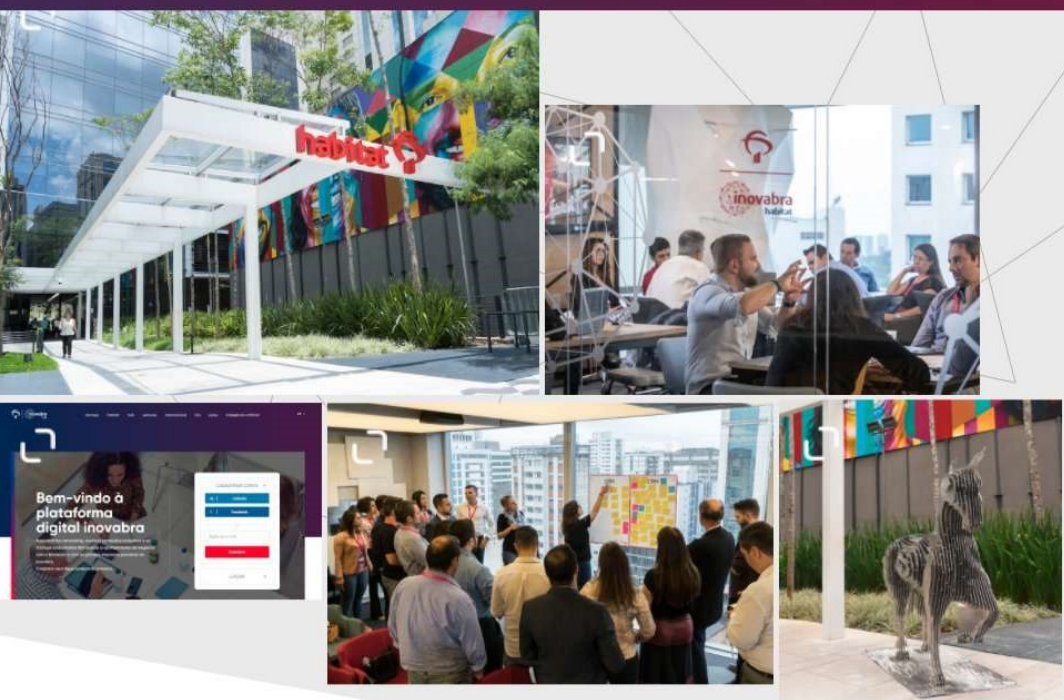
A partir de R\$780/mês

Escolha uma hot desk em um espaço livre ou uma mesa dedicada permanente em um escritório compartilhado. Você terá acesso a amenidades de alta qualidade com



[https://www.inovabra.com.br/su
bhomes/habitat/index.html](https://www.inovabra.com.br/su
bhomes/habitat/index.html)





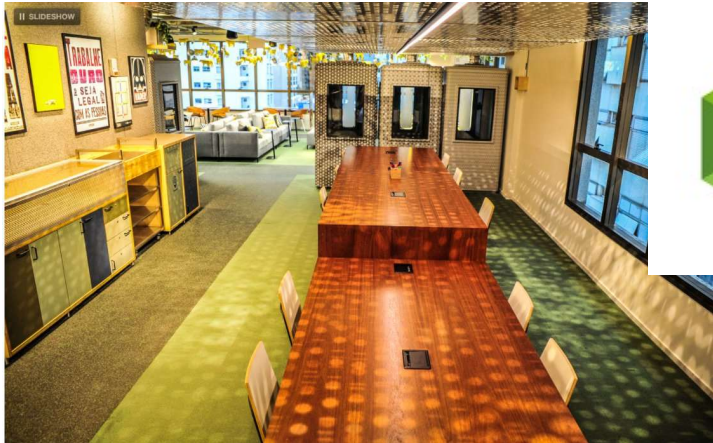
“Ambiente de **coinovação** do **Bradesco**, com atuação física e digital, onde grandes empresas, startups, investidores, tech partners, consultores e mentores **trabalham de forma colaborativa** para **inovar e criar** novos negócios”



CAMPUS SÃO PAULO

https://www.campus.co/intl/pt_ALL/sao-paulo/





Coworking de acesso livre para todos os membros

O espaço do Google para startups



<https://cubo.network/>

cubo





“Ao longo da nossa trajetória, proporcionamos **ferramentas e conexões relevantes** às startups que compõem a nossa rede.

Fazer parte do Cubo **significa pertencer** a uma rede de excelência que passa por um **processo de curadoria rigoroso e contínuo**, que é motivo de orgulho para a comunidade.”



“Nós avaliamos se a **startup resolve** um **problema real** de mercado e o **tamanho do problema/ oportunidade** de mercado, **escalabilidade** da solução, **tração** de mercado, **time**, sua **atratividade** para investimento e o **fit cultural** com o Cubo.”

cubo ^{Itaú}



Neste link vocês encontram a biblioteca de vídeos do CUBO no YouTube:

https://www.youtube.com/channel/UC0X7Mjk9NuEHFqxu_xasveg

Encontro

Conexão

ESPAÇOS

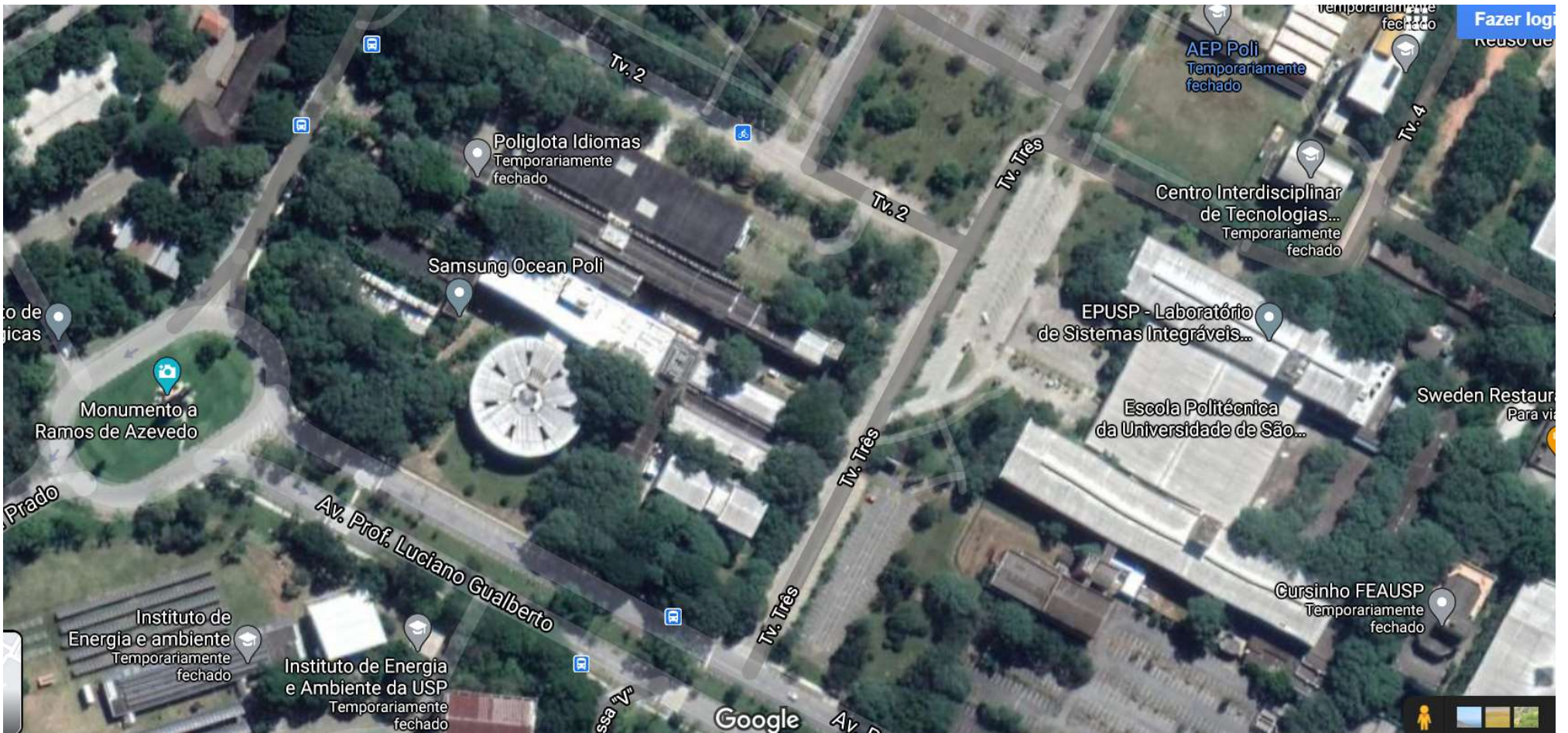
INTERDISCIPLINARES

Diferença

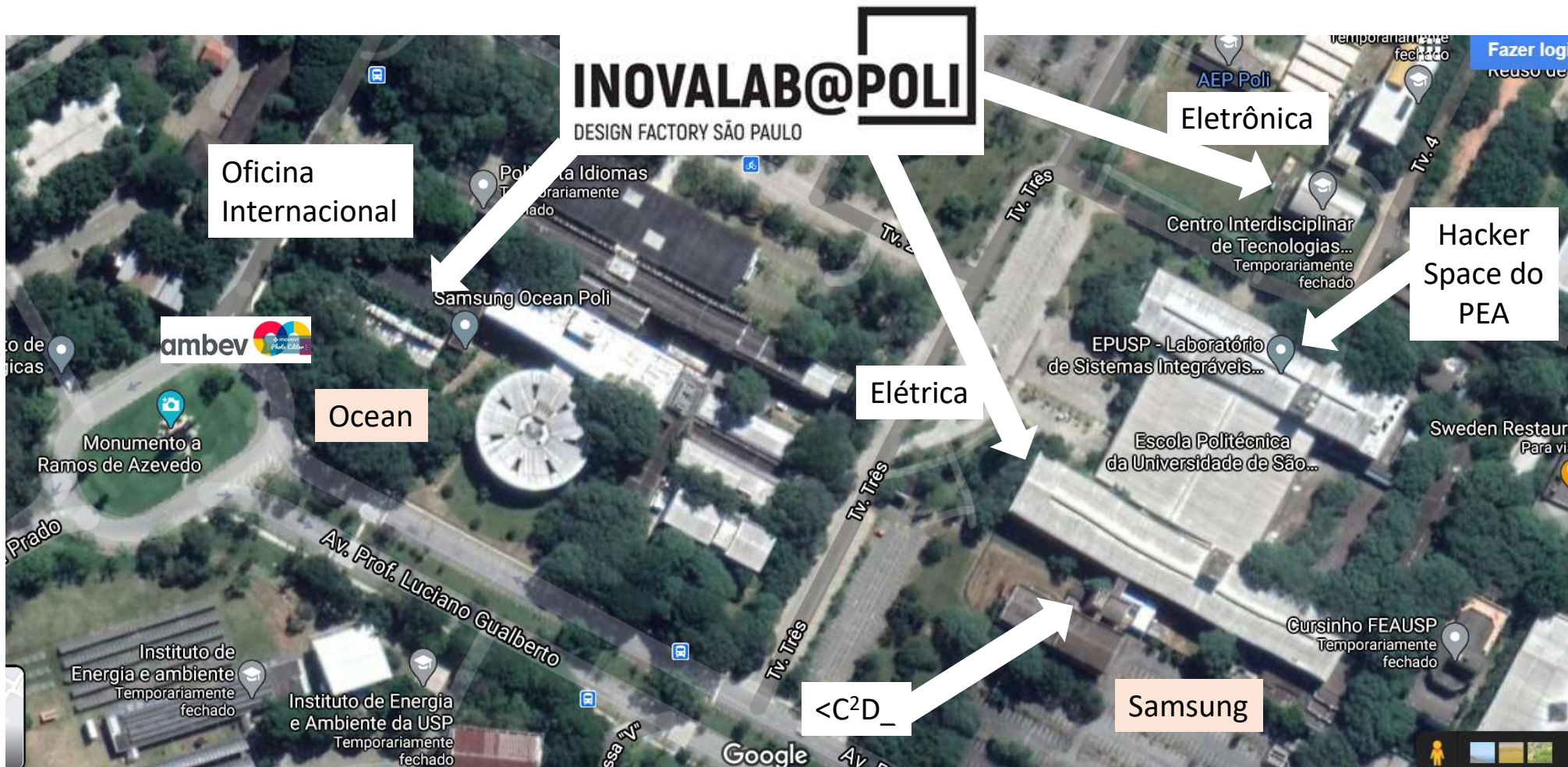
Partilha



E na POLI?



E na POLI?





INOVALAB@POLI

DESIGN FACTORY SÃO PAULO

ELÉTRICA



Inaugurado
em
12/12/2019

fundo patrimonial
amigosdapoli



OBRIGADO!!!!