

Saúde do trabalhador e a Liderança em Enfermagem



Riscos Ocupacionais x Cargas de trabalho

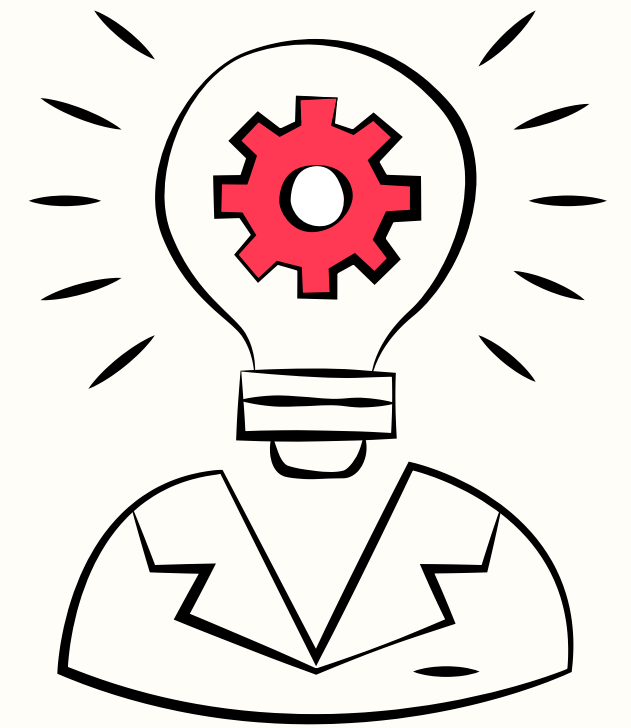
- 1 Rev Industrial - Recuperar Força de Trabalho
- 2 Medicina do Trabalho x do Trabalhador x Empregador
- 3 Riscos Ocupacionais



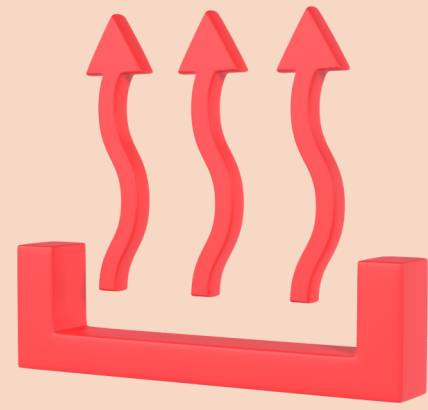
Riscos Ocupacionais



- Físicos
- Químicos
- Biológicos
- Ergonômicos
- Psicossociais
- Mecânicos



Físicos



Biológicos



Químicos

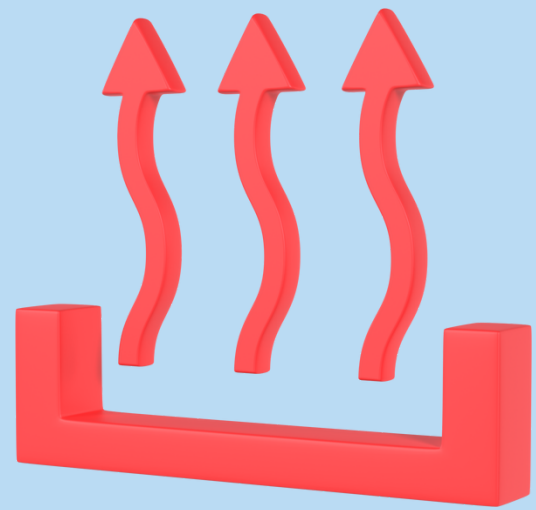


Mecânicos

Ergonômicos



Físicos



Ruído: emitido por máquinas, alarmes, o ruído pode desencadear diversos níveis de perda auditiva, além de fadiga, irritabilidade, dores de cabeça.

Calor: desidratação, insolação, erupções na pele e até distúrbios psiconeuróticos. A incidência de sol durante atividades ao ar livre.

Frio: problemas respiratórios.

Radiações : As radiações perturbam o funcionamento do corpo em diferentes níveis, sendo um dos problemas mais conhecidos o potencial cancerígeno dos raios X (radiação ionizante)

Químicos



contato ou manipulação de produtos químicos.

névoas, gases e vapores que podem ser absorvidos pela pele ou inalados.

Muitos deles são tóxicos, corrosivos, inflamáveis, irritantes aos olhos ou trato respiratório, cancerígenos ou perigosos para o sistema nervoso.

Anemia, alterações cognitivas e patologias dermatológicas estão entre os males decorrentes da exposição prolongada a agentes de risco químico.

Mecânicos



têm origem em condições físicas e tecnológicas inadequadas que podem levar a ferimentos de maior ou menor gravidade.

Máquinas e equipamentos com tecnologias obsoletas ou com adaptações,

Arranjo físico deficiente,
Instrumentos de trabalho inadequados,
defeituosos ou danificados.

Instalações elétricas inapropriadas
Ausência de sinalização de segurança em
áreas perigosas

Psicossociais

A OIT define os fatores psicossociais como uma das principais preocupações do mundo do trabalho contemporâneo.

interação entre ambiente, conteúdo e condições de trabalho, capacidade dos trabalhadores de atender as demandas de trabalho.

Eles podem afetar a saúde, o desempenho e a satisfação no trabalho

Principais agravos: estresse, burnout, ansiedade, suicídio.



Ergonômicos

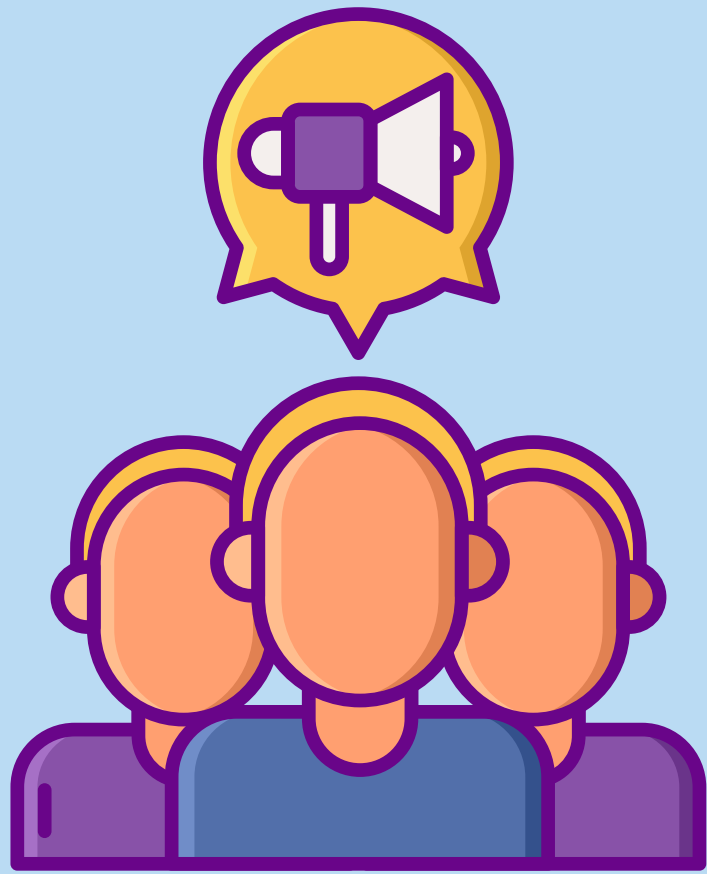


Também da interação entre o homem e seu trabalho (postura inadequada, sobrecarga de atividades e excesso de força para desempenhar as tarefas).

**Imposição de rotina de trabalho intensa
Ambiente tóxico devido à cobrança excessiva, alta competitividade, situações de bullying, assédio moral,
Monotonia, Tarefas repetitivas
Levantamento de peso
Trabalho noturno.**

Principais agravos: fadiga, gastrite, ansiedade e LER/DORT.

Natureza Social da Doença (Laurell, 1989)



A natureza social da doença não se verifica no caso clínico, mas **no modo característico de adoecer e morrer nos grupos humanos.**

- Distinguem-se conforme o modo particular as forças produtivas e as relações sociais de produção.
- O processo patológico dos grupos sociais de uma mesma sociedade se apresenta diverso quanto ao tipo de doença e sua frequência.



De que eu preciso
me apropriar?



**Normas
Regulamentadoras
Ferramentas
Gerenciais**

**NR 1- DISPOSIÇÕES GERAIS E
GERENCIAMENTO DE RISCOS
OCUPACIONAIS**

**NR 5- COMISSÃO INTERNA DE
PREVENÇÃO DE ACIDENTES**

**NR 32 - SEGURANÇA E SAÚDE NO
TRABALHO EM SERVIÇOS DE SAÚDE**

<https://www.gov.br/trabalho-e-emprego/pt-br/aceso-a-informacao/participacao-social/conselhos-e-orgaos-colegiados/comissao-tripartite-partitaria-permanente/arquivos/normas-regulamentadoras/nr-01-atualizada-2022-1.pdf>

<https://www.gov.br/trabalho-e-emprego/pt-br/aceso-a-informacao/participacao-social/conselhos-e-orgaos-colegiados/comissao-tripartite-partitaria-permanente/arquivos/normas-regulamentadoras/nr-32-atualizada-2022-2.pdf>

Para um ambiente de trabalho seguro para os trabalhadores, existem normas regulamentadoras, desde 1994, com o objetivo de estabelecer disposições, diretrizes, requisitos e medidas a serem seguidas pela gestão empresarial e profissionais de Segurança e Saúde no Trabalho (SST).

Em vigor desde 03 de Janeiro de 2022 a nova NR-01 exige a implementação do **Gerenciamento de Riscos Ocupacionais (GRO)** e do **Programa de Gerenciamento de Riscos (PGR)** para as empresas de todo Território Nacional.



Acidente de trabalho

...é aquele que ocorre durante o serviço ou no trajeto entre a residência e o local de trabalho, provocando lesão corporal ou perturbação funcional, acarretando a perda, redução da capacidade para o trabalho ou morte.

**Típico
Trajeto**

Doenças do Trabalho : Doença Ocupacional ou Profissional e Doenças Relacionadas ao Trabalho

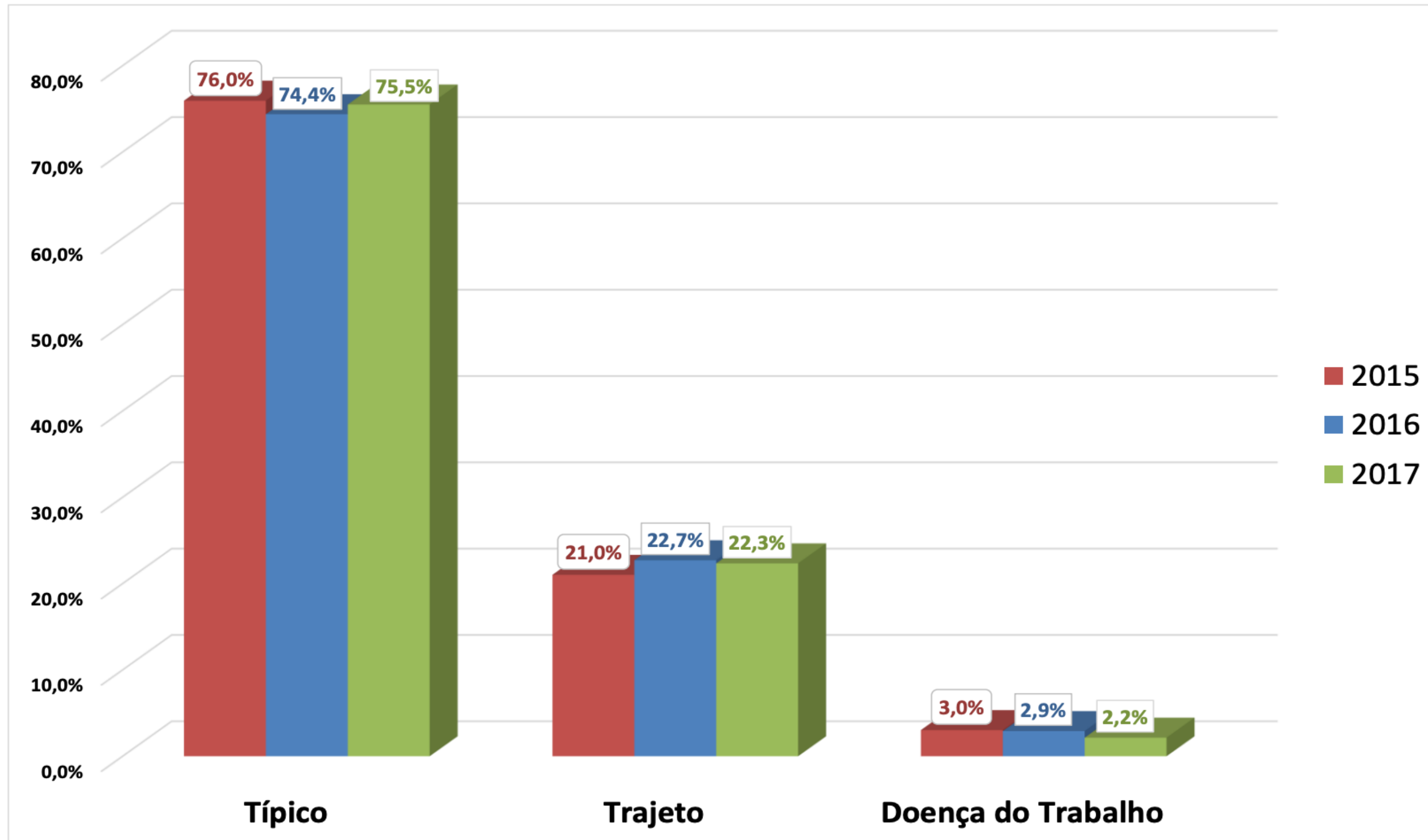


Comunicação de Acidente de Trabalho (CAT)

Documento emitido para reconhecer um acidente de trabalho. É essencial para registrar

os detalhes do acidente, garantindo que a situação seja adequadamente investigada e as medidas necessárias sejam tomadas para prevenir futuros acidentes.

DISTRIBUIÇÃO RELATIVA DOS ACIDENTES DO TRABALHO COM CAT, POR MOTIVO – 2015 A 2017



Participação relativa de acidentes típicos em 2017 apresentou crescimento, doenças do trabalho teve nova queda.

É fundamental o reconhecimento dos agentes nocivos/ riscos, a fim de que sejam eliminados ou mitigados.

Nesse cenário, a atuação de profissionais de segurança e **medicina do trabalho, Recursos Humanos e Gestão de Pessoas** é muito importante.

Enquanto os especialistas em SST lidam com as etapas técnicas, elaboração de programas, os demais contribuem para disseminar **medidas preventivas**.

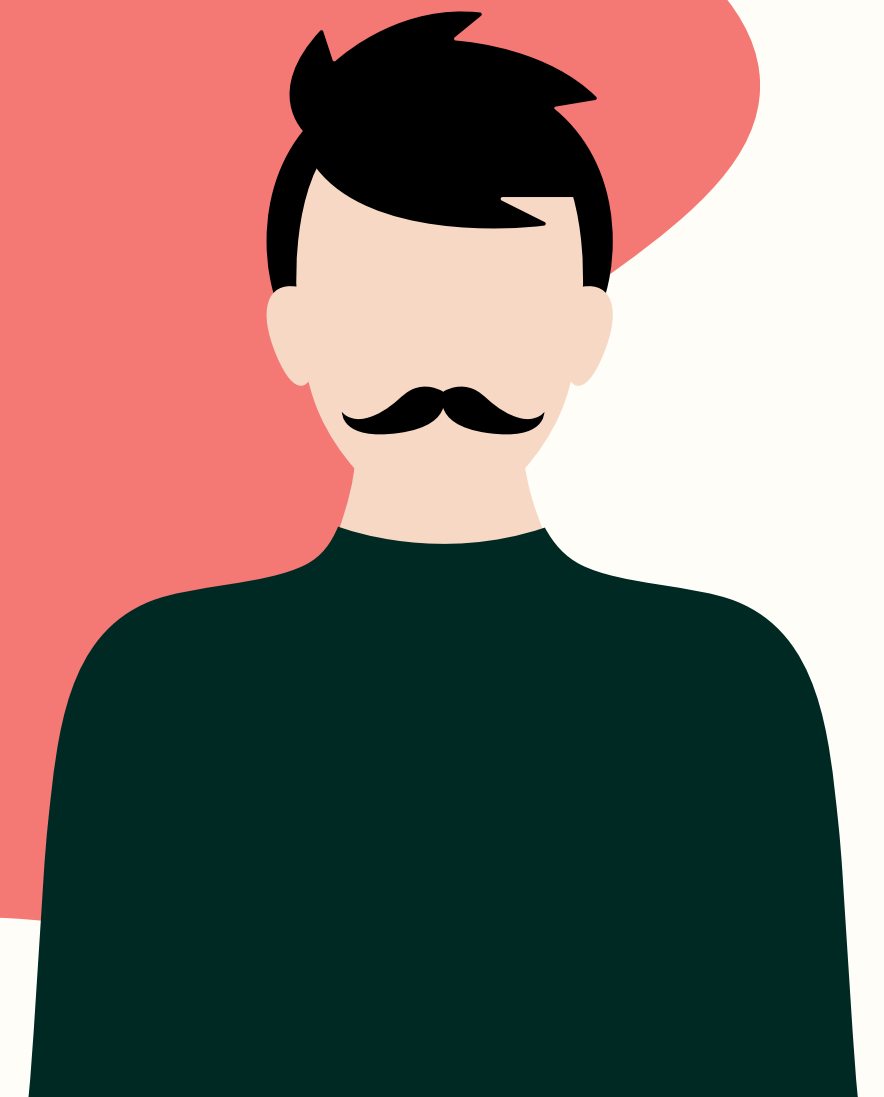
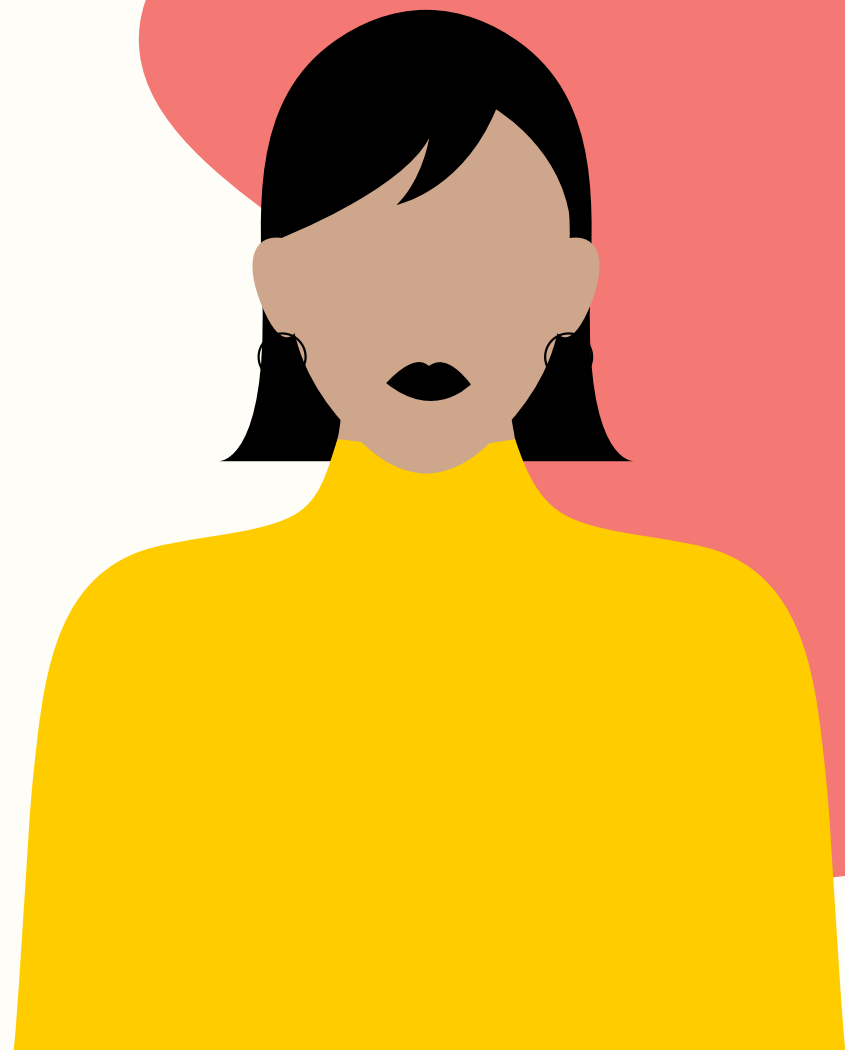
Muitas vezes, o risco está contido na organização do trabalho, exigindo a promoção de mudanças (jornada, metas, liderança).



A Organização Internacional do Trabalho (OIT) coloca o Brasil em quarto lugar no ranking mundial de acidentes fatais ocorridos no ambiente de trabalho.

Há muito o que se implementar para conquistar ambientes e processos de trabalho saudáveis e as ações práticas precisam acontecer em três frentes, envolvendo governos, empregadores e trabalhadores.

O que a liderança
tem a ver com a
Saúde do
Trabalhador?



Conhecimento técnico
Sensibilidade
Compromisso social
Engajamento



Atenção às demandas apresentadas pelos trabalhadores, acolhimento, escuta, promoção de ambientes com mínimo de riscos, análise de forma criteriosa ambientes e processo de trabalho.

Liderança *

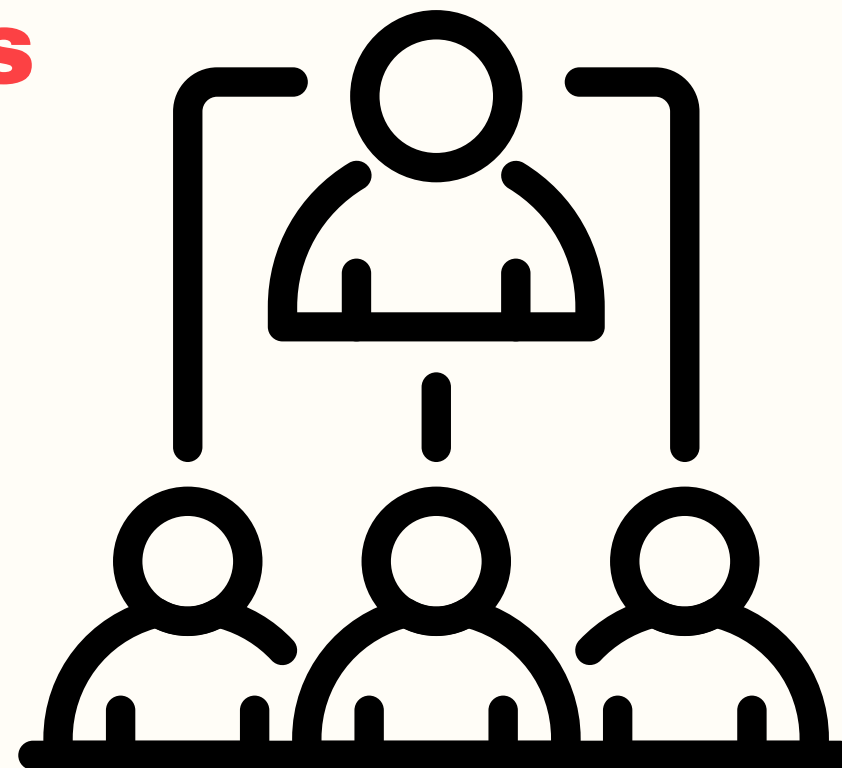
Mais do que um Estado Físico e Mental



Ter boa saúde no trabalho é mais que a ausência de doenças, é um estado de bem-estar e realização.



- Estudo da literatura
- Visitas ao local de trabalho
- Entrevistas com trabalhadores
- História ou anamnese ocupacional
- Estudo dos “perfís epidemiológicos” de adoecimento, incapacidade ou morte, segundo “profissão”
- **Ferramentas Gerenciais**



Processo de Trabalho Gerencial

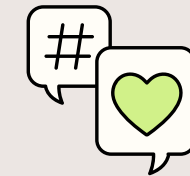


Objeto



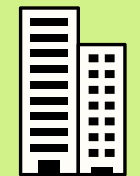
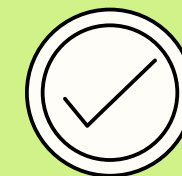
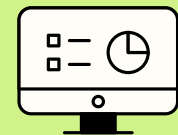
**Meio Instrumentos
FERRAMENTAS
GERENCIAIS**

Liderança



Finalidade

Você vê sentido nisso?





Obrigada!

pavanpati@usp.br

