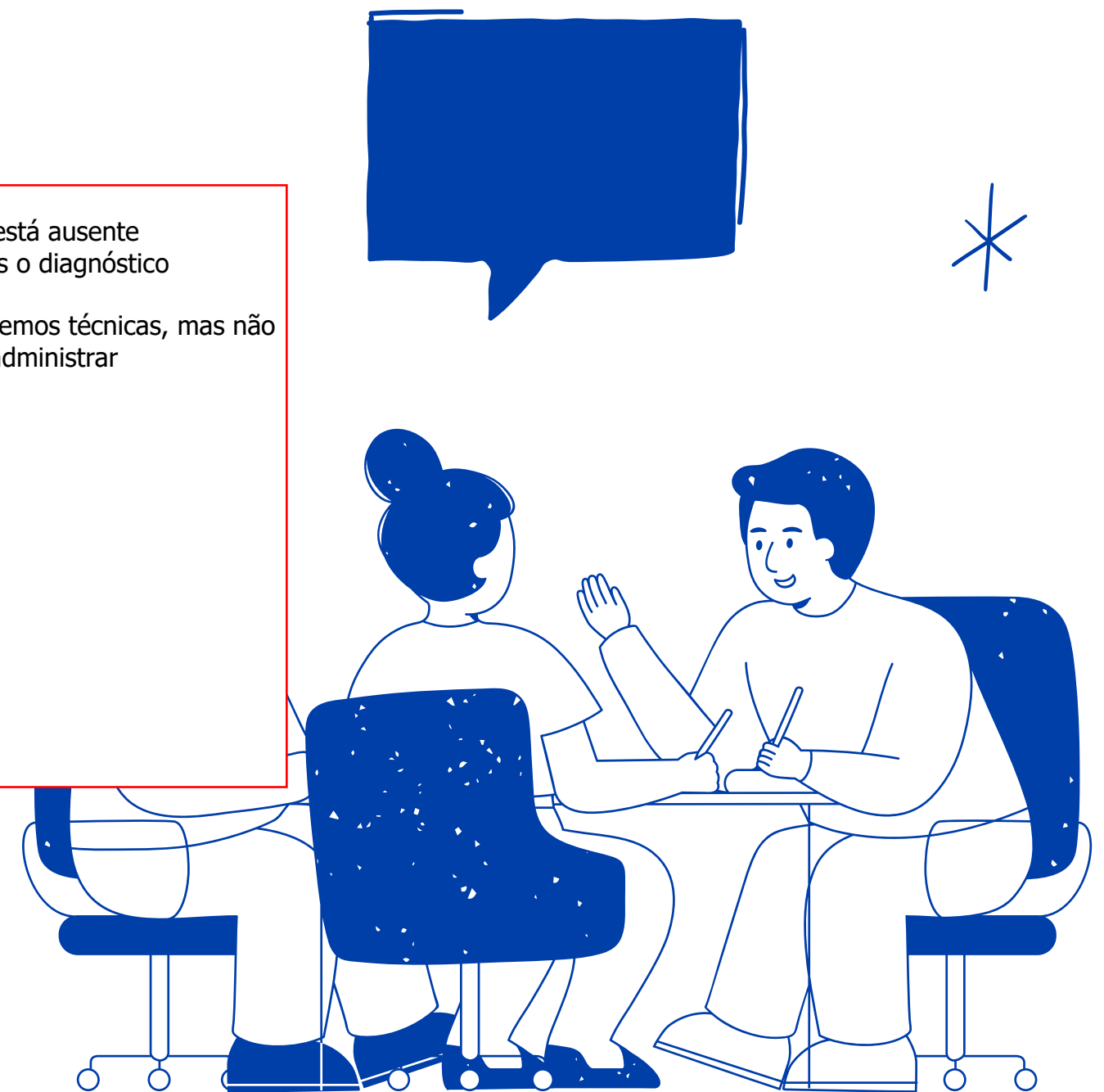
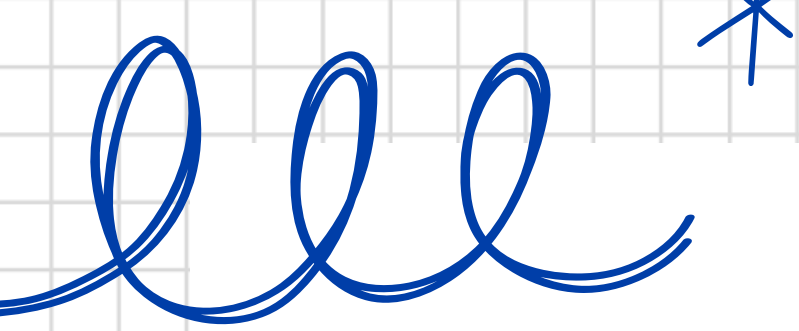


# PA: Aula 09

Grupo 03: João, Mariana Heitor e Thalita

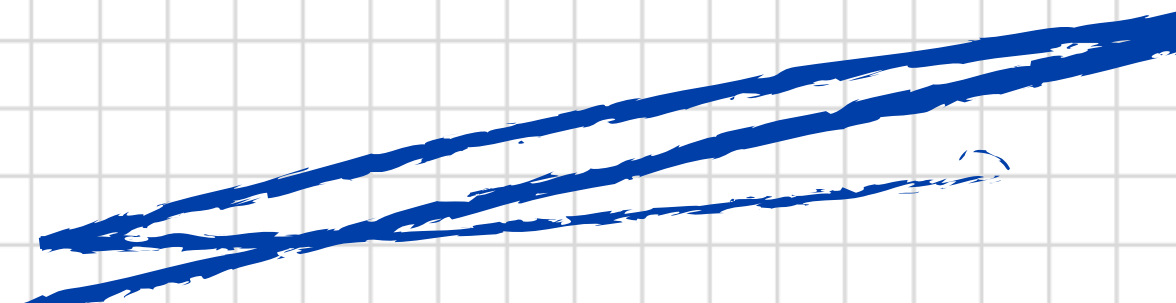
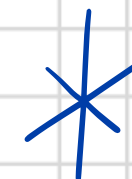
Valor = 2,0; Nota = 1,5.  
1-Diagnóstico = a tecnologia está ausente  
2-Problema = deveria ser após o diagnóstico  
3-solução = ok  
4-conceitos do Movimento = temos técnicas, mas não temos princípios, filosofia de administrar

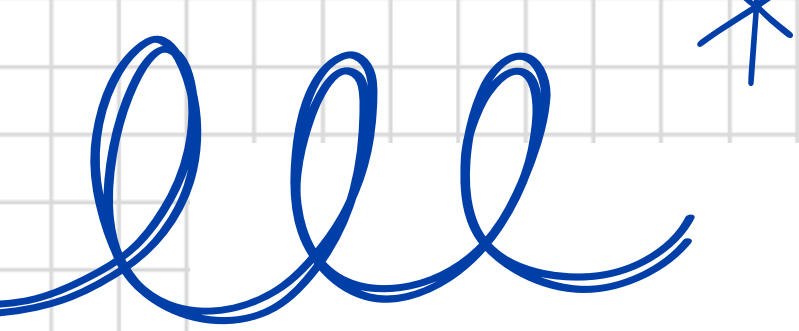




# Problema

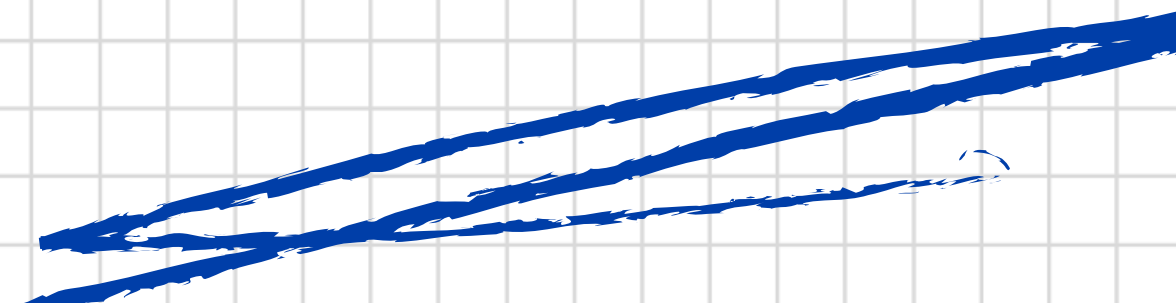
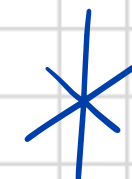
A empresa possui uma desorganização de funções por funcionários, com isso gerando um exedente de tarefas que são responsabilidades de diferentes pessoas.

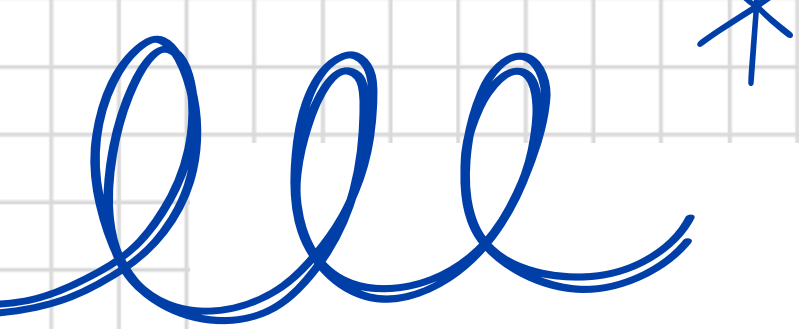




# Diagnóstico

Há um alto custo com funcionários, resultando num balanço financeiro negativo para empresa.

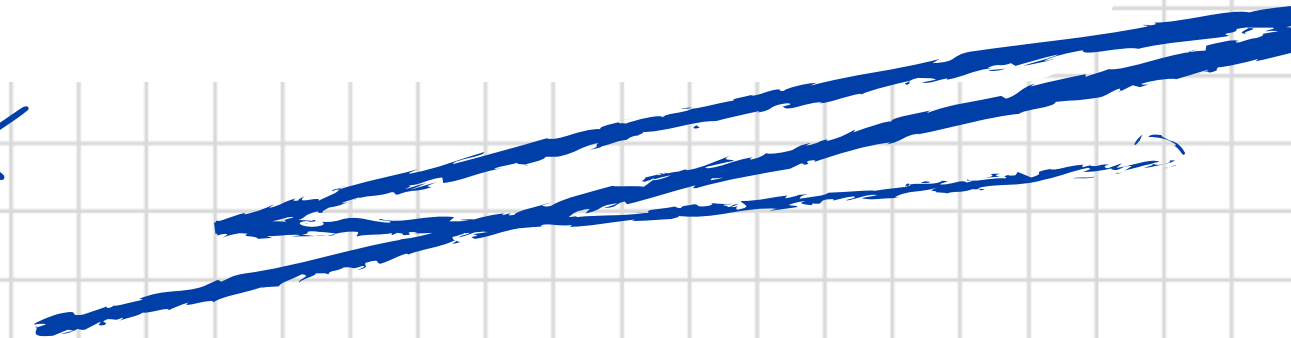
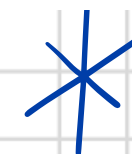




# Solução

Seguir o plano proposto por Renato, mas ficar atento aos seguintes pontos:

- Analisar quem será cortado ( quem estiver fora da cultura da empresa/não gerando resultados);
- Ter respostas para uma baixa de motivação/medo dos próximos funcionários, e externar isso para os que ficarem
  - Avaliação/monitoramento dos funcionários que ficarem
- Ter planejamentos futuros para crescimento da empresa, para que o problema não se repita.



# Novos conceitos: Engenharia de Processos

**Análise de Processos**



**Controle e Simulação de  
Procesos**



**Segurança e Sustentabilidade**



**Melhoria Contínua**

