

Aula 6: Observação do ovo de galinha não embrionado

1. Coloque à sua frente dois ovos de galinha: um cru e um cozido.

2. Use primeiramente o ovo cozido:

- Quebre cuidadosamente o polo maior e observe o espaço de ar.
- Verifique a presença de duas membranas: a externa, aderida à casca e a interna, envolvendo a clara.
- Retire uma pequena parte da membrana externa, coloque-a na lâmina, em água, cubra-a com a lamínula, observe ao microscópio e esquematize.
- Retire a clara do ovo.
- Verifique se a mancha germinativa está visível na superfície da gema do ovo.
- Com uma lâmina, corte a gema em duas partes iguais, passando pela mancha germinativa. Observe os dois tipos de vitelo, amarelo e branco.
- Oriente-se pela figura 1 para desenhar e representar um corte sagital de ovo cozido: casca, membrana interna e externa, clara (albúmen), membrana vitelina, vitelos branco e amarelo e mancha germinativa citoplasma ativo.

3. Quebre o ovo cru numa placa de Petri:

- Observe a mancha germinativa e a chalaza.
- Esquematize a clara (albúmen denso e fluido), a chalaza, a gema e a mancha germinativa.

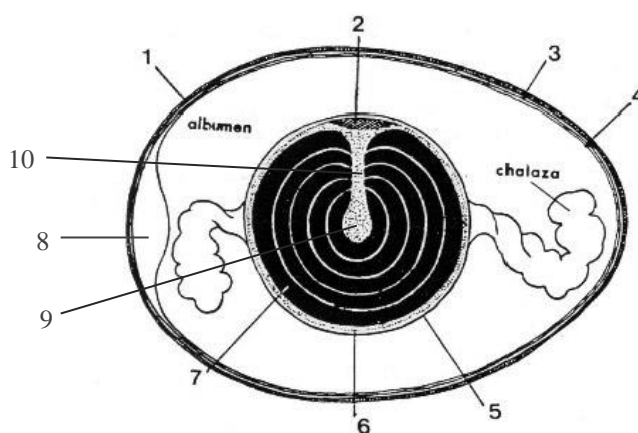


Figura 1: Diagrama do ovo da galinha. 1, casca; 2, mancha germinativa (citoplasma ativo e núcleo da célula ovo); 3, membrana externa; 4, membrana interna; 5, membrana vitelina; 6, vitelo branco; 7, vitelo amarelo; 8, câmara de ar; 9, látebra; 10, pescoço da látebra.