

# Conceitos Fundamentais da História da Arte (1915)

Heinrich WÖLFFLIN

EACH/USP

História das Artes Visuais

Prof.a Lúcia K. Stumpf

2022/2



O Nascimento de Vênus. (detalhe)  
Botticelli.  
c. 1485



Vênus  
Lorenzo di Credi  
c. 1493

- As formas possuem um conteúdo significativo próprio, que nada tem a ver com o tema histórico, mitológico ou religioso que cada obra de arte esteja buscando transmitir mais especificamente.
- A forma é a linguagem comum presente em todos ou quase todos artistas de um mesmo tempo ou ligados a uma mesma corrente estilística. E por trás da forma haveria algo de importante a ser percebido não apenas sobre os artistas que a conceberam, mas sobre os próprios grupos humanos nos quais eles se acham inseridos.

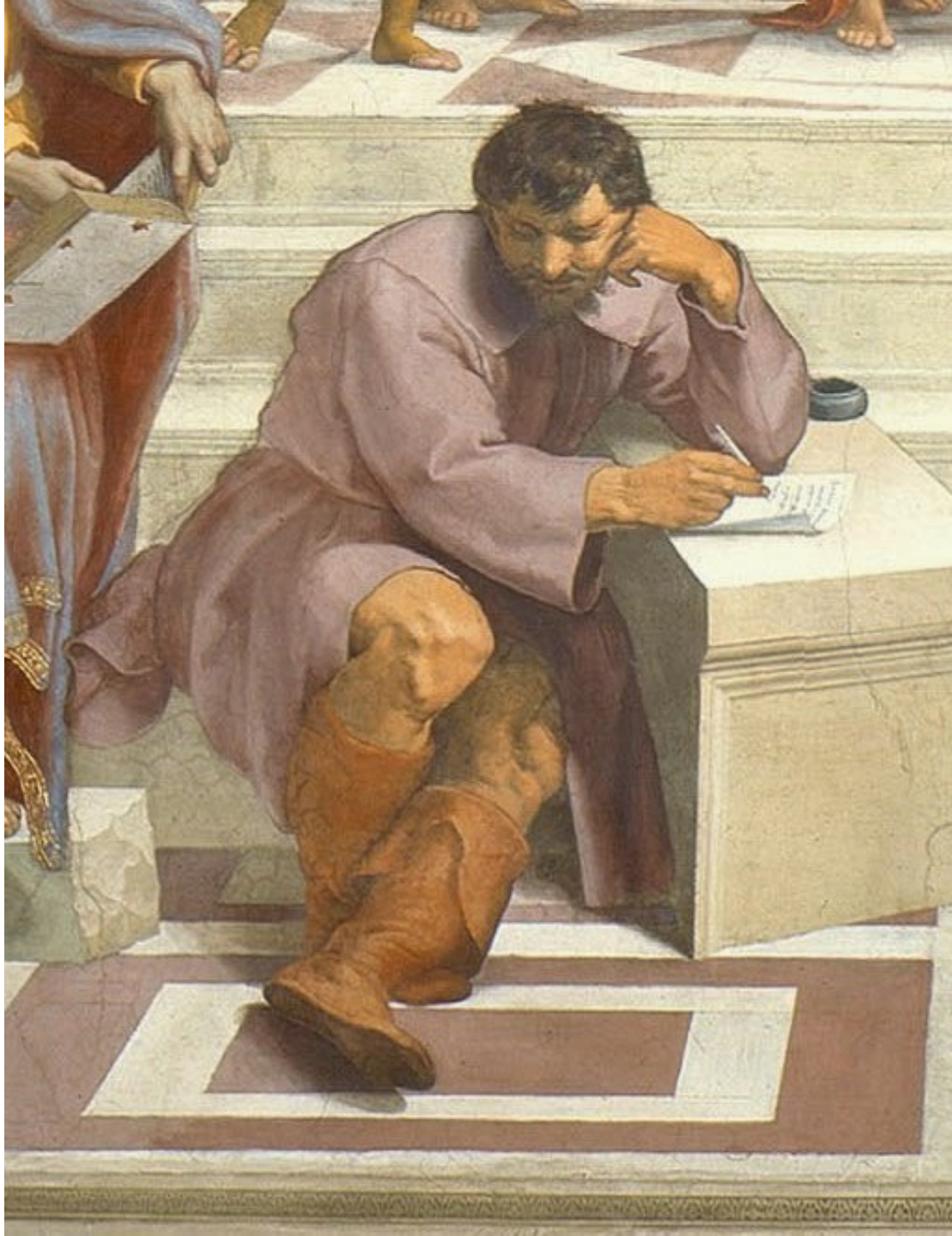
Tipologia a partir de alguns pares de opostos para analisar  
Renascimento e Barroco:

- Linear / Pictórico
- Plano / Profundidade
- Forma fechada / Forma aberta
- Pluralidade / Unidade
- Clareza / Obscuridade

Linear / Pictórico













O Sequestro das filhas de Leucipo

Peter Paul Rubens

224 x 211 cm

1617



Agnolo Bronzino  
Eleonora de Toledo com seu Filho Giovanni.  
1544  
Pintura em madeira. 115x96 cm.  
Florença, Uffizi



Diego Velázquez  
A Infanta Margarida Tereza em Vestido Branco.  
1656  
Pintura em tela, 105x88 cm.  
Viena



Plano / Profundidade



Quentin Massys  
pintura sobre madeira  
1520  
96×126.5 cm



Rubens  
Pietà  
pintura em madeira,  
40,5x52,5  
Viena



Forma fechada / Forma aberta



[Jan van Scorel](#)

Maria Magdalena

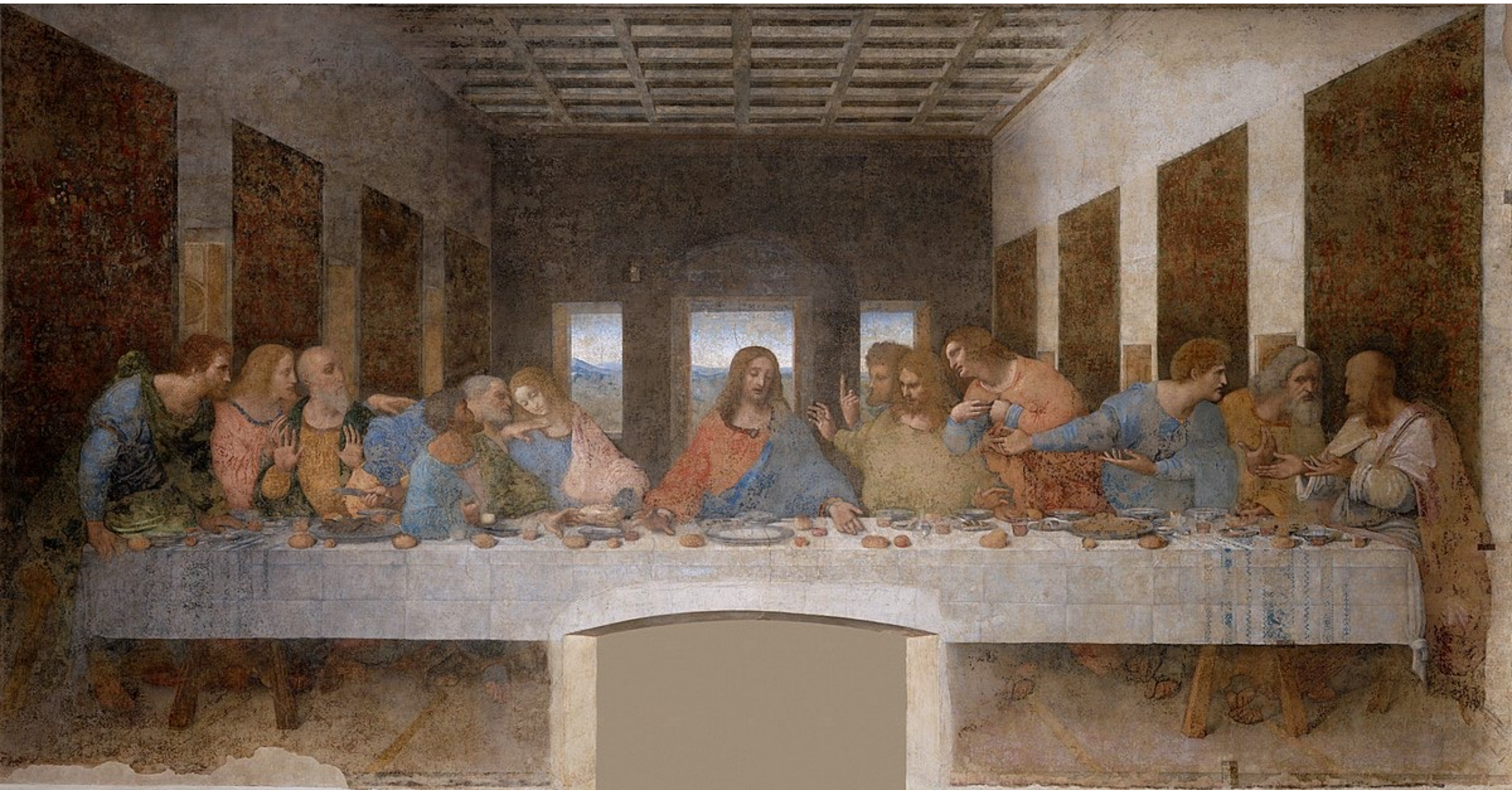
1530

67 X 76 CM

Rijksmuseum, Amsterdam



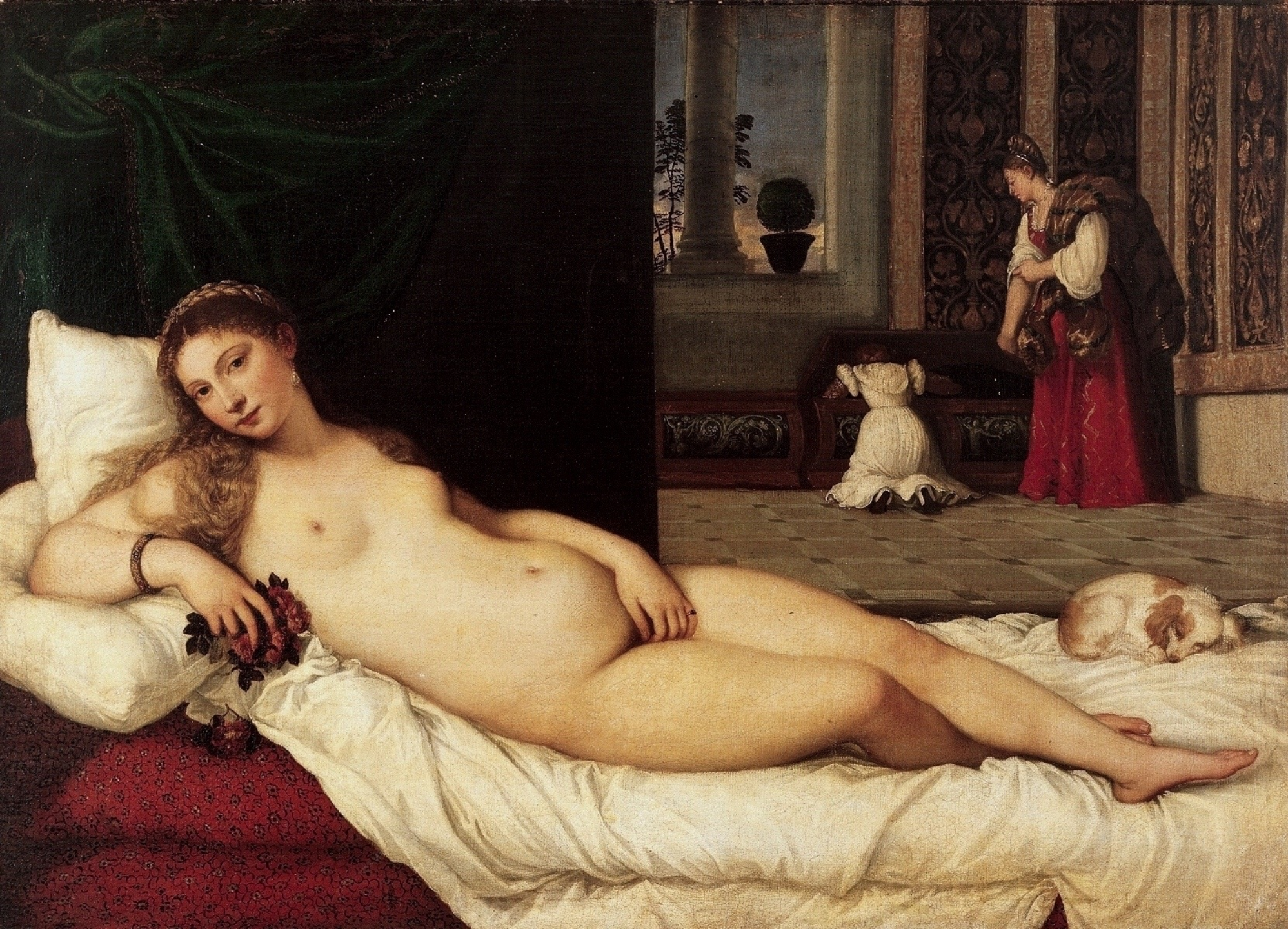
Guido Reni  
Madalena  
Óleo sobre tela, 232x152.  
Roma, Galeria Nazionale  
d'Arte Antica (Palazzo Corsini)





Rembrandt  
Ceia de Emaús  
1648  
Óleo sobre tela  
68 x 65 cm  
Museu do Louvre

Pluralidade / Unidade



Ticiano  
Vênus de Urbino  
1538  
Óleo sobre tela,  
118x167 cm  
Florença, Uffizzi



Diego Velázquez  
Vênus ao espelho  
1647  
122 x 177 cm  
National Gallery









Clareza / Obscuridade



Joos van Cleve  
Pietà  
1520-1525  
Pintura em madeira  
145x206 cm



Tintoretto

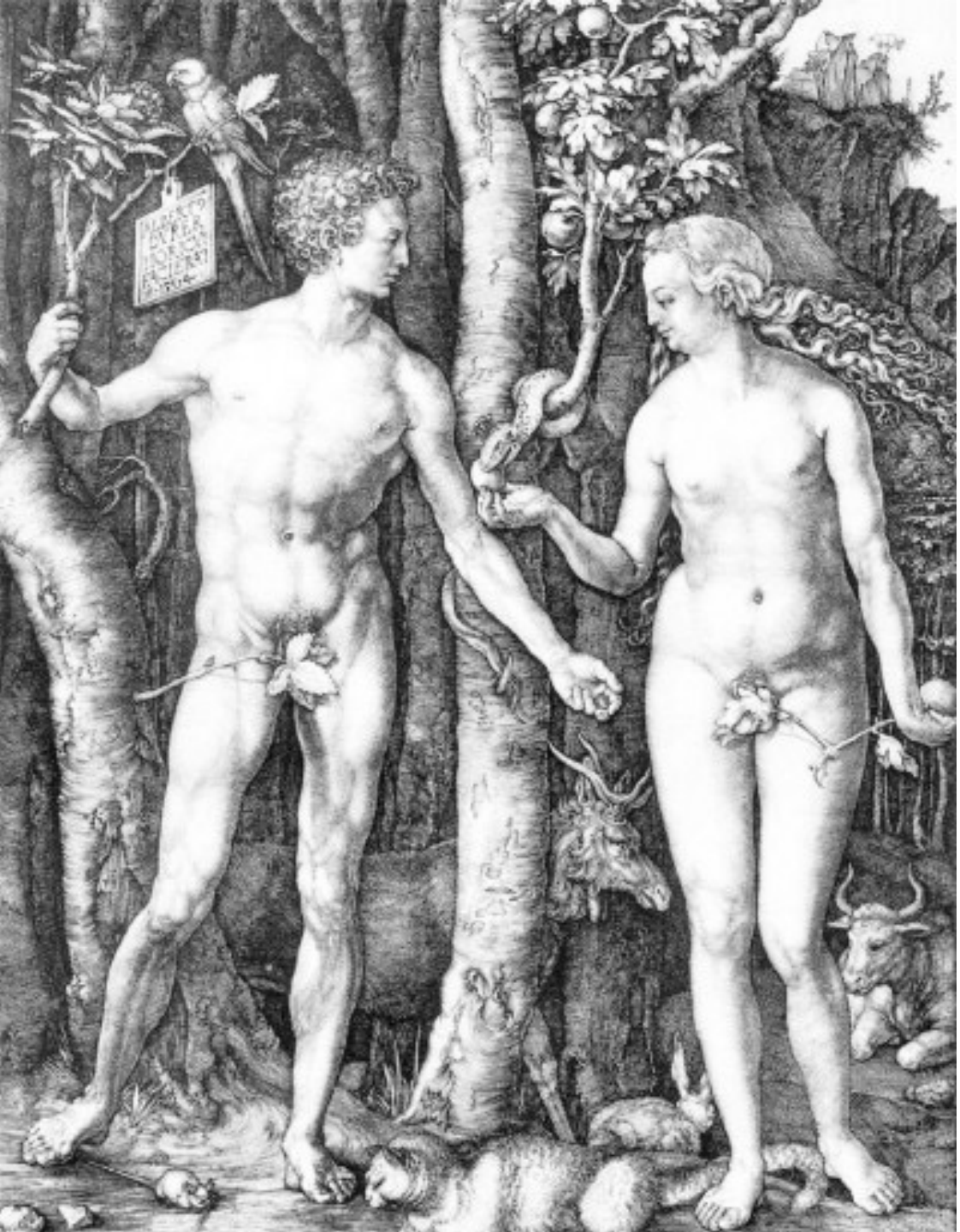
Pietà

1560

Pintura em madeira

226x294 cm

Veneza



Durer (1504)



Rembrandt (1638)



- Renascimento – Barroco: o espírito de uma nova época exige uma nova forma (perfeito na proporção x ilimitado/ colossal).
- Mudança psíquica concreta: a relação do indivíduo com o mundo modificou-se – redenção na magnitude do incomensurável.
- Estilo individual + estilo nacional + estilo de época = objetivos de uma história da arte abrangente.
- O artista tem pouco interesse nas questões históricas do estilo. O historiador, ao contrário, transforma coisas secundárias em principais e no intuito de entender a arte como expressão se limitam ao aspecto não artístico do homem.