

# CONCEITOS, TERMOS E DOCUMENTOS PARA CLASSIFICAÇÃO FUNCIONAL

PROFA. ENOLY SILVA



# Atividade com roteiro de aula

---



De acordo com o texto, qual a importância de se ter o mínimo consenso nos termos?

---

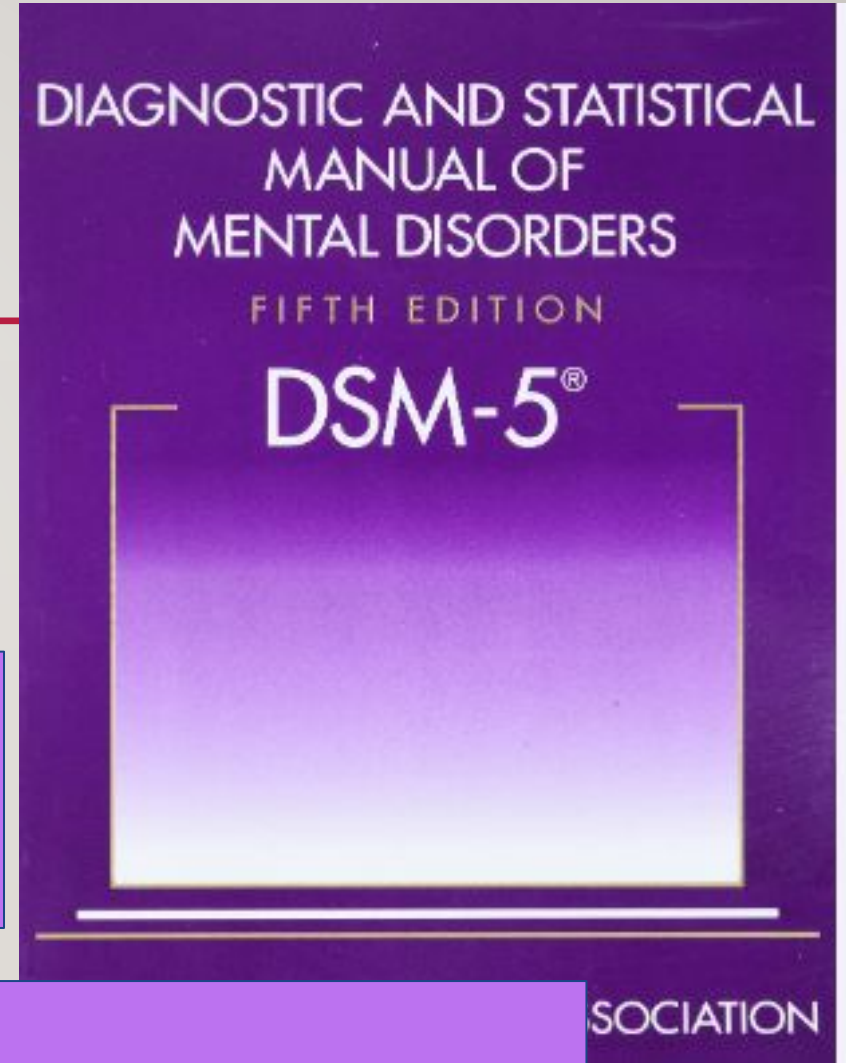
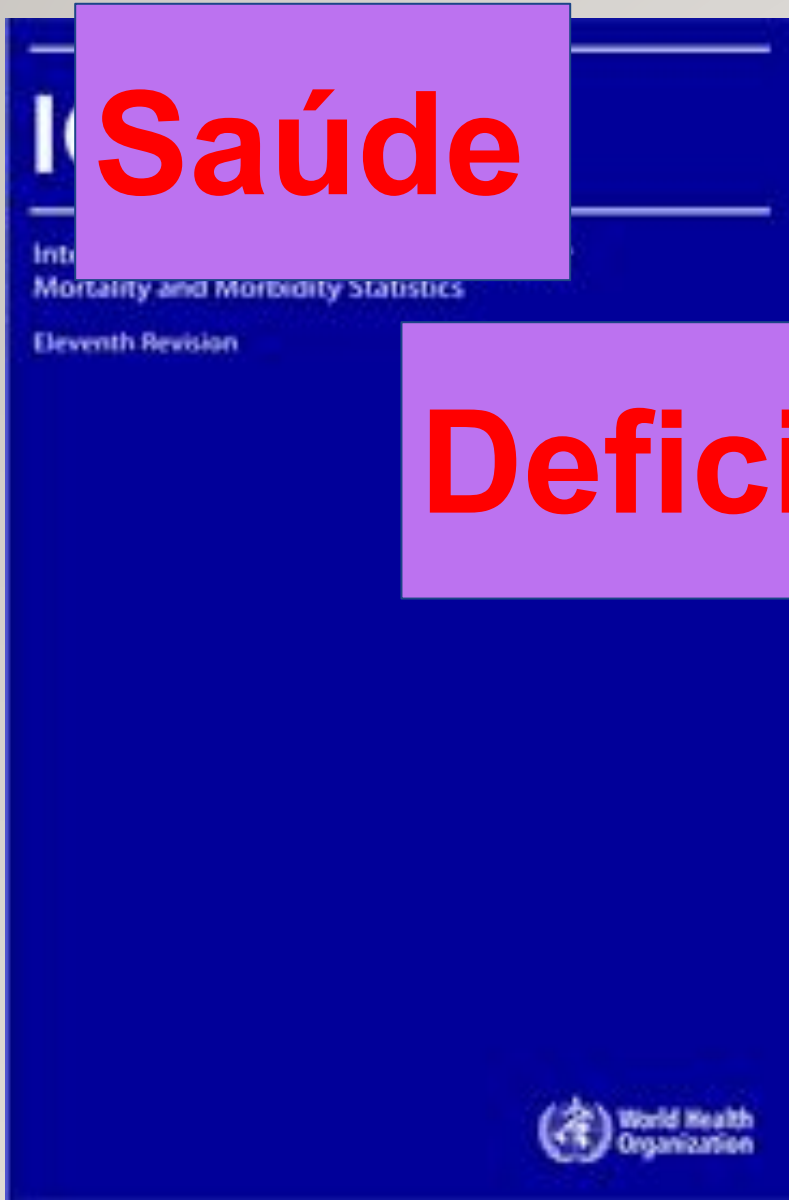


**Saúde**

**Deficiência**

**Doença**

**Incapacidade**



---

Trata-se de uma família de classificação fundamental para se estabelecer “uma linguagem unificada e padronizada assim como uma estrutura de trabalho para a descrição da saúde e de estados relacionados com a saúde”

(OMS, 2003, p. 7)

# NÃO É..

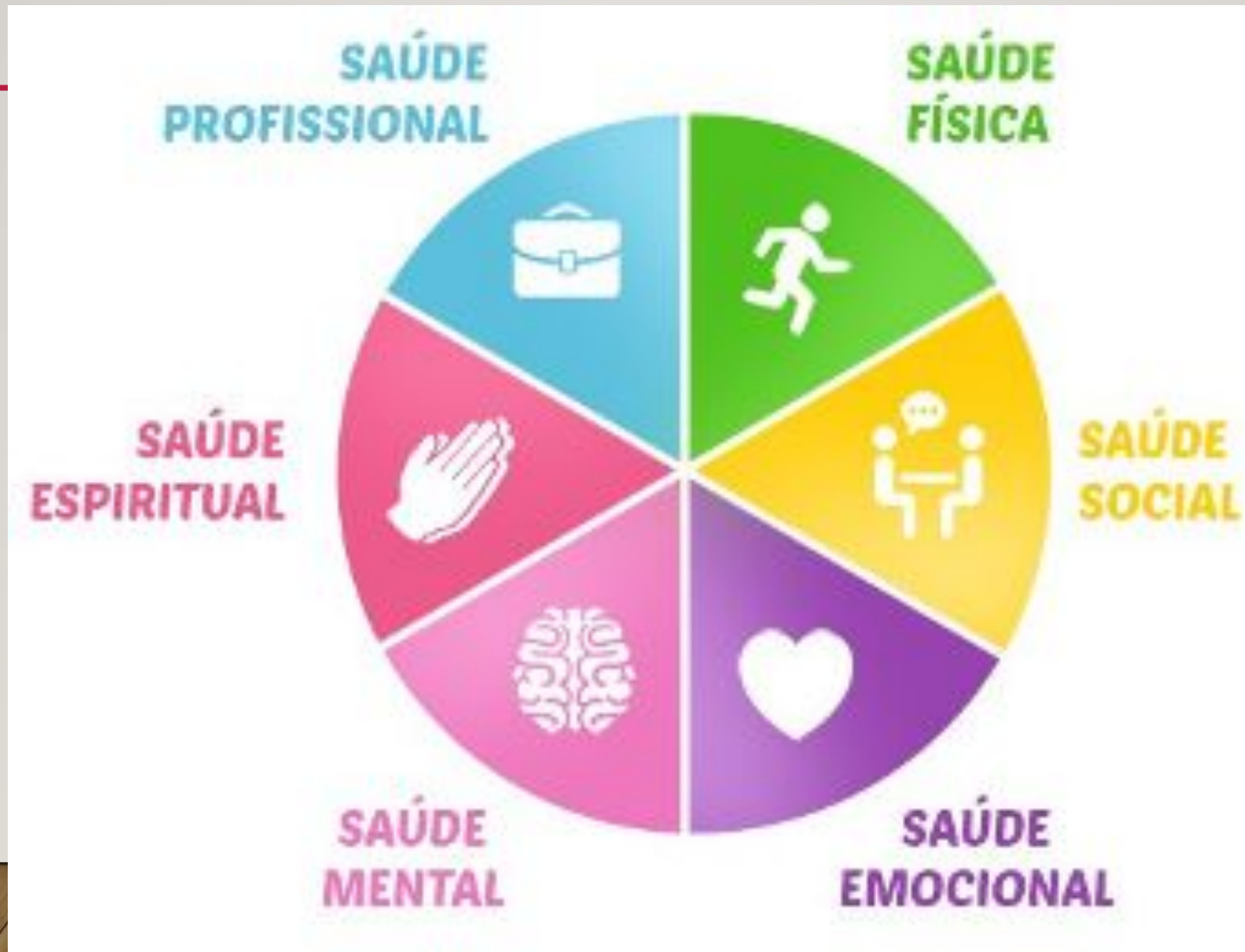
---

- “ESTADO MAIS COMPLETO DE BEM-ESTAR FÍSICO, MENTAL E SOCIAL” (OMS, 1948)

"Estado de ausência de doenças". (BOORSE, 1977)

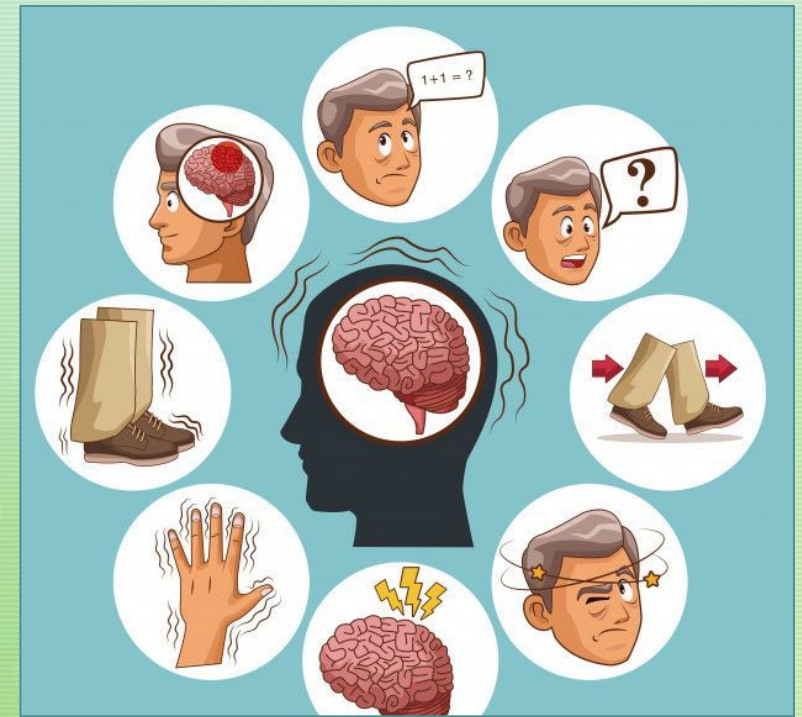


# 1986 – CONCEITO AMPLIADO DE SAÚDE

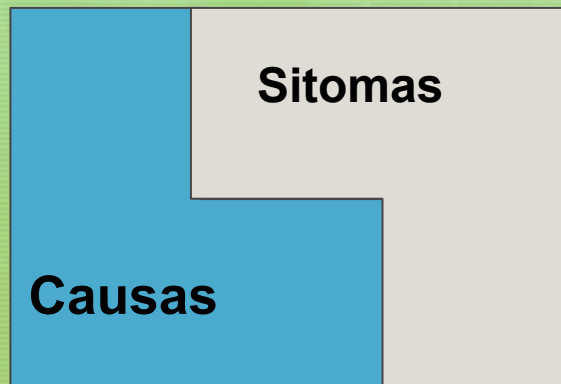


# DOENÇA

Conjunto de sinais e sintomas que possam afetar o bem-estar do paciente, seja este mental, físico ou social, não sendo especificamente apenas a presença de enfermidades.



(CRUZ, 2012)





# CID-10

Classificação  
Estatística  
Internacional  
de Doenças e  
Problemas  
Relacionados  
à Saúde

Décima Revisão

Volume 1

ORGANIZAÇÃO PANAMERICANA da SAÚDE  
Escritório Sanitário Panamericano, Escritório  
Regional de F. ORGANIZAÇÃO MUNDIAL da SAÚDE

- 1893 – OMS publica o primeiro CID
- 1975 – CID 9 - Julgamento do suplemento sobre Deficiências, incapacidades e desvantagens e Procedimentos em Medicina
- 1993 – CID 10 - Revisada em 2008
- 2018 - CID 11 – Entra em vigência em 2022  
(<https://icd.who.int/browse11/l-m/en#!/?view=G0>)

Lista de  
tabulação

Índice  
alfanumérico

22 capítulos

<https://icd.who.int/en>

## Paralisia Cerebral e outras Síndromes Paralíticas (G80-G83)

### **G80** Paralisia cerebral infantil

*Inclui:* doença de Little

*Exclui:* paraplegia espástica hereditária (G11.4)

G80.0 Paralisia cerebral espástica  
Paralisia espástica congênita (cerebral)

G80.1 Diplegia espástica

G80.2 Hemiplegia infantil

G80.3 Paralisia cerebral discinética  
Paralisia cerebral atetóide

G80.4 Paralisia cerebral atáxica

G80.8 Outras formas de paralisia cerebral infantil  
Síndromes mistas de paralisia cerebral

G80.9 Paralisia cerebral infantil não especificada  
Paralisia cerebral SOE

### **G81** Hemiplegia

*Nota:* Para codificação de causa única, esta categoria deverá ser usada apenas quando a hemiplegia (completa) (incompleta) for mencionada sem outras especificações, ou ainda

# DEFICIÊNCIA



**OMS define como:**

alteração na estrutura ou função do corpo - psicológica, fisiológica ou anatômica, podendo ser temporária ou permanente.

# CIE

Classificação  
Internacional de  
Funcionalidade,  
Incapacidade  
e Saúde



Organização Pan-Americana de Saúde



Organização Mundial de Saúde

Centro Coordenador de OMS para a Família,  
na Classificação Internacional em Português,  
Universidade de São Paulo



- ❖ Idealizado em 1976.
- ❖ publicada em 1989.
- ❖ Objetivo: estabelecer uma linguagem comum para a descrição da saúde e dos **estados** relacionados com a saúde.
- ❖ Atualizada em 2019

É uma ferramenta:

- ❖ Estatística
- ❖ De investigação
- ❖ Clínica
- ❖ Política social
- ❖ Pedagógica

O que é a CIF e para que serve?

O Vídeo do João irá nos explicar

<https://www.youtube.com/watch?v=JknMCYaopF8>



**incapacidade**

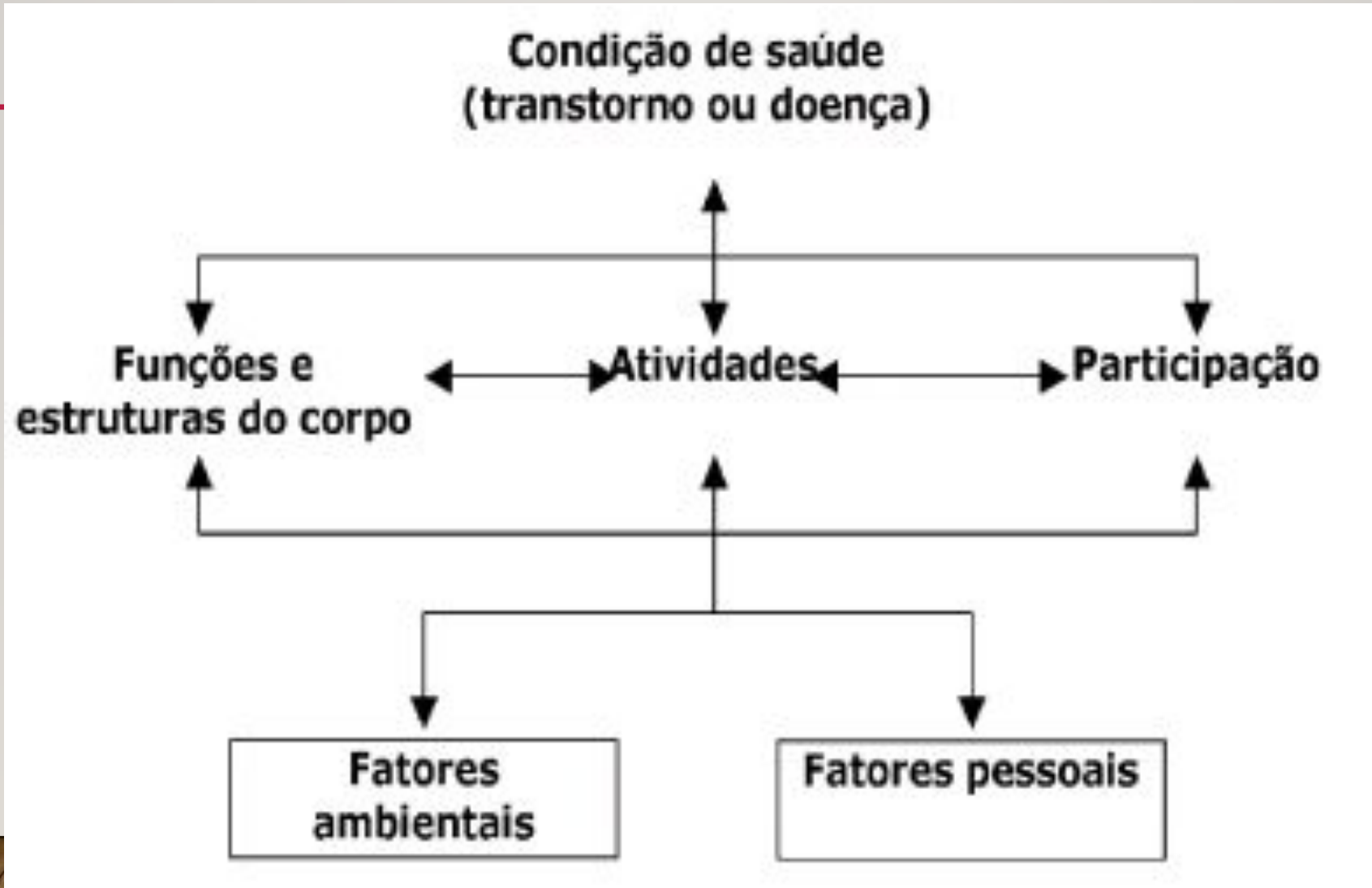
**funcionalidade**

**potencialidade**



# COMPONENTES DA CIF

## ABORDAGEM BIOPSIKOSSOCIAL



# CLASSIFICAÇÃO

- B - Funções do corpo
- S – Estrutura do corpo
- D – Atividades e participação
- E – Fatores Ambientais

- Número máximo de códigos por pessoa:  
34
- B – 8
- S- 8
- D- 9
- E – 9



# CLASSIFICAÇÃO FUNCIONAL NO ESPORTE PARALÍMPICO

---

[HTTPS://WWW.YOUTUBE.COM/WATCH?V=VRLIZU2V5YE](https://www.youtube.com/watch?v=vrlizu2v5ye)

Avaliação  
clínica



Avaliação de  
desempenho



Avaliação  
técnica  
(Funcional)



# Atletismo

---

<https://www.cpb.org.br/modalidades/46/atletismo>

# CONHEÇA A MODALIDADE PARALÍMPICA RUGBY EM CADEIRA DE RODAS

---

<https://www.youtube.com/watch?v=s0P8HxkuIbU>

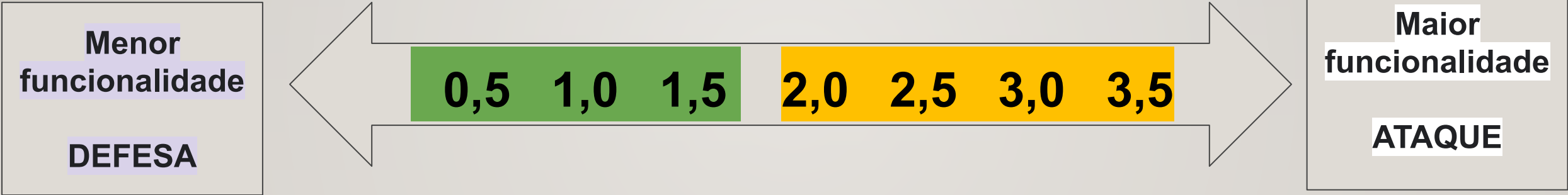
# RUGBY EM CR

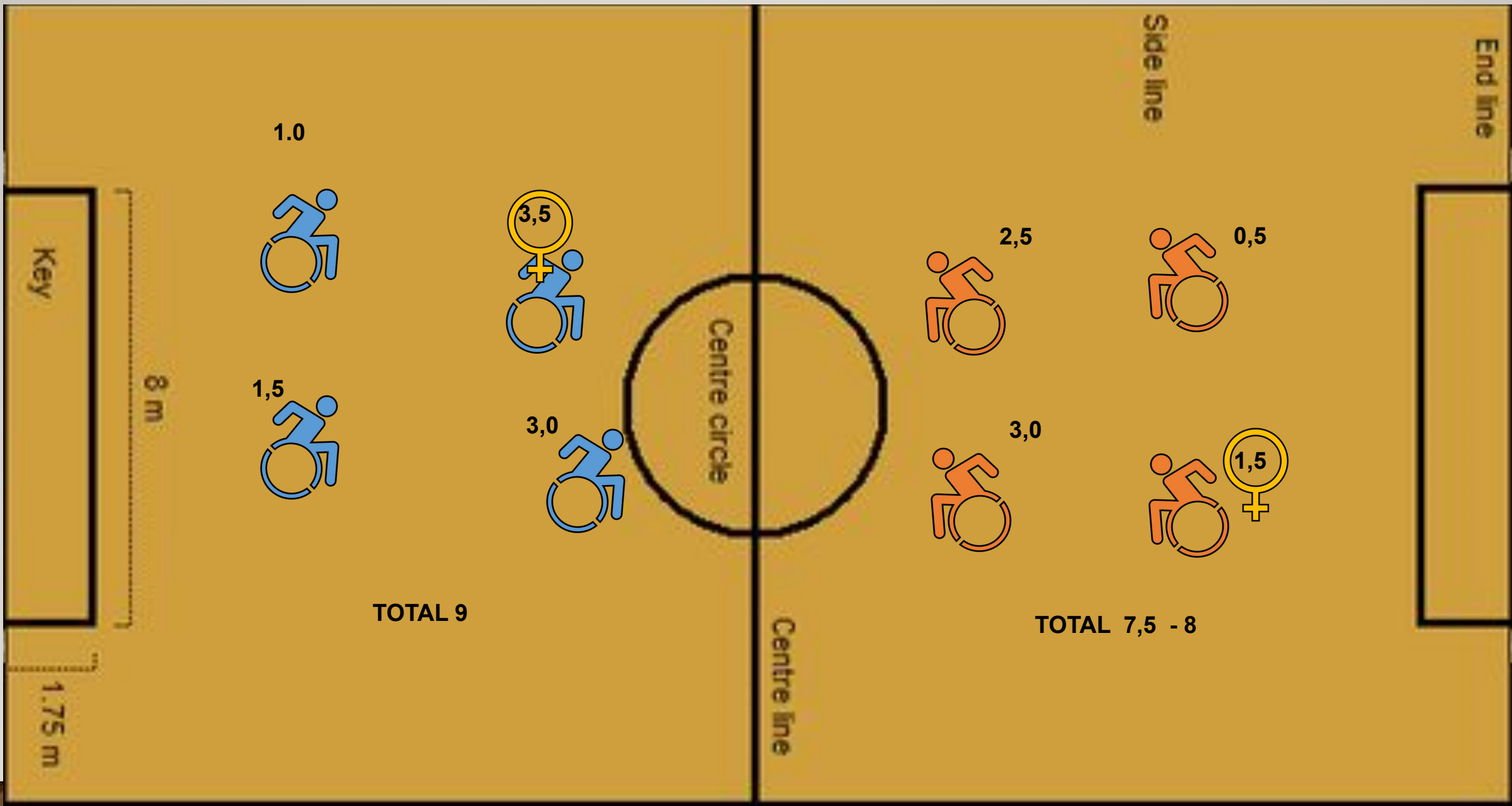
Classificação funcional dividida em sete classes. Quanto maior a motricidade, maior a nota.

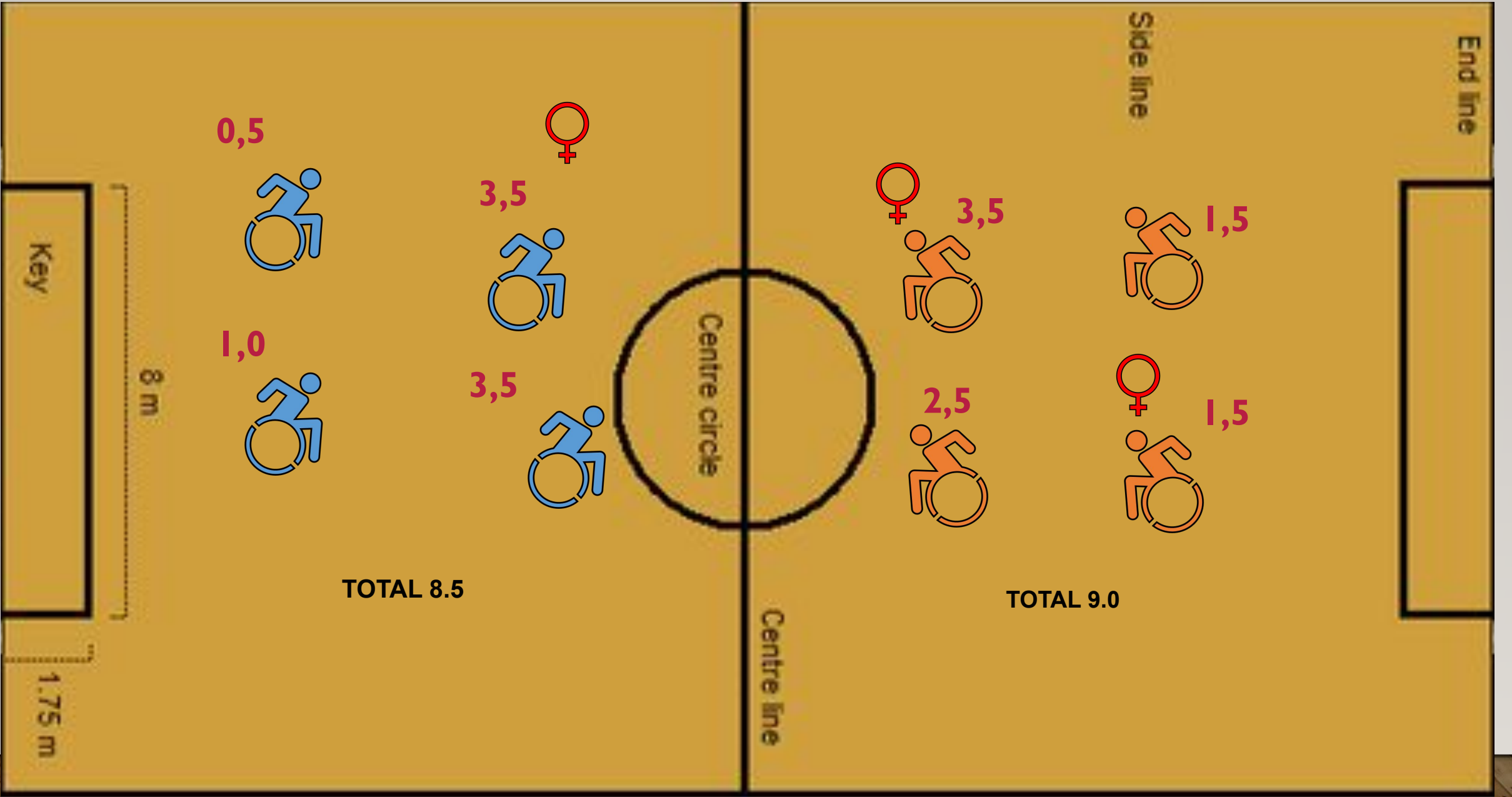


- A somatória das classes dos 4 atletas em quadra **não pode ultrapassar 8,0 pontos.**
- **Para cada mulher em quadra, mais 0.5** é acrescentado ao limite de pontos da equipe (Ex: uma equipe que entra em quadra com duas mulheres pode somar até 9 pontos).

# RUGBY EM CR









# REFERÊNCIAS BIBLIOGRÁFICAS

CRUZ, Marly Marques. Concepção de saúde-doença e o cuidado em saúde. Qualificação de gestores do SUS. 2012.

Organização Mundial da Saúde. **Guia de referência: International Classification of Diseases for Mortality and Morbidity Statistics**. Eleventh Revision. 2019. Disponível em: <https://icd.who.int/icd11refguide/en/index.html>

JARDIM, Pedro Martins. DEFICIÊNCIA E INCAPACIDADE: A IMPORTÂNCIA DO CONSENSO NA TERMINOLOGIA EM SAÚDE FUNCIONAL. **Revista CIF Brasil**, v. 12, n. 1, p. 06-15, 2020.

DI NUBILA, Heloisa Brunow Ventura; BUCHALLA, Cassia Maria. O papel das Classificações da OMS-CID e CIF nas definições de deficiência e incapacidade. **Revista Brasileira de Epidemiologia**, v. 11, n. 2, p. 324-335, 2008.

Organização Mundial da Saúde. Classificação Estatística Internacional de Doenças e Problemas Relacionados à Saúde: CID-10 Décima revisão. Trad. do Centro Colaborador da OMS para a Classificação de Doenças em Português. 8 ed. São Paulo: EDUSP; 2000.

ORGANIZAÇÃO MUNDIAL DA SAÚDE (OMS). Classificação Internacional de Funcionalidade, Incapacidade e Saúde. São Paulo, Edusp, 2008.

AMERICAN PSYCHIATRIC ASSOCIATION et al. **DSM-5: Manual diagnóstico e estatístico de transtornos mentais**. Artmed Editora, 2014.

