

# Enem

## Exame Nacional do Ensino Médio

Demily - 14710759

Emilio - 14668703

Gabriel - 14570994

João G. - 14655427

João P. - 12576224

João V. - 11089615

Laura J. - 14759083

Leonardo - 14655581

Mariele N. - 10851242

Professora: Regilene - IEE I/2023



# Enem



## O que é?

Foi instituído em 1998, tem por objetivo avaliar o desempenho escolar dos estudantes ao término da educação básica.



## O que se destina?

Fies  
Sisu  
ProUni  
Mais de 50 instituições  
portuguesas



# Quando o Enem teve início?



## Em 1998

Em 20 de agosto. Com 4 horas de duração.



## Inscritos

Tiveram 157 mil inscrições e 115 mil comparecimentos.



## Questões

Com 63 questões de conhecimentos gerais.



## Redação

Teve como tema “viver e aprender” sem intervenção.

# Inep

O Inep é a instituição responsável pelo ENEM

Em 1972 se transformou em um órgão de pesquisa, a partir dele pode se realizar levantamento sobre os parâmetros educativos no Brasil



O INEP foi criado em 1937, desde então passou por mudanças que o tornou mais relevante

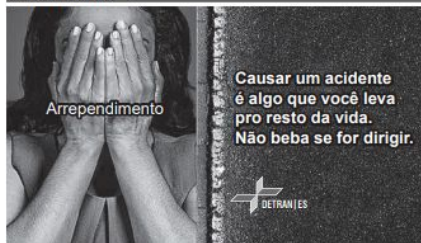
A finalidade do Inep é aplicar o ENEM, e desenvolver o Exame Nacional de Desempenho de estudantes

# Domínios avaliados pelo ENEM

## Áreas do conhecimento - Componentes Curriculares

### Linguagens, Códigos e suas tecnologias e Redação

#### QUESTÃO 09



Disponível em: [www.portaldapropaganda.com.br](http://www.portaldapropaganda.com.br). Acesso em: 29 out. 2013 (adaptado).

Para convencer o público-alvo sobre a necessidade de um trânsito mais seguro, essa peça publicitária apela para o(a)

- sentimento de culpa provocado no condutor causador de acidentes.
- dano psicológico causado nas vítimas da violência nas estradas.
- importância do monitoramento do trânsito pelas autoridades competentes.
- necessidade de punição a motoristas alcoolizados envolvidos em acidentes.
- sofrimento decorrente da perda de entes queridos em acidentes automobilísticos.

### Ciências Humanas e suas Tecnologias

#### QUESTÃO 65



Disponível em: <https://ndmais.com.br>. Acesso em: 8 out. 2021.

O ápice da ilustração se traduz por uma conduta social caracterizada pela

- cultura do cancelamento.
- prática do feminicídio.
- postura negociacionista.
- ação involuntária.
- defesa da honra.

### Ciências da Natureza e suas Tecnologias

#### QUESTÃO 96

Em 2002, um mecânico da cidade mineira de Uberaba (MG) teve uma ideia para economizar o consumo de energia elétrica e iluminar a própria casa num dia de sol. Para isso, ele utilizou garrafas plásticas PET com água e cloro, conforme ilustram as figuras. Cada garrafa foi fixada ao telhado de sua casa em um buraco com diâmetro igual ao da garrafa, muito maior que o comprimento de onda da luz. Nos últimos dois anos, sua ideia já alcançou diversas partes do mundo e deve atingir a marca de 1 milhão de casas utilizando a "luz engarrafada".



ZOBEL, G. Brasileiro inventor de "luz engarrafada" tem ideia espalhada pelo mundo. Disponível em: [www.sbc.com](http://www.sbc.com). Acesso em: 23 jan. 2022 (adaptado).

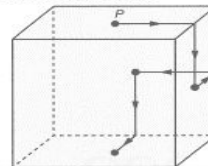
Que fenômeno óptico explica o funcionamento da "luz engarrafada"?

- Difração.
- Absorção.
- Polarização.
- Reflexão.
- Refração.

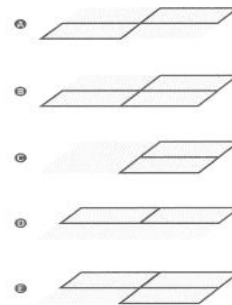
### Matemática e suas Tecnologias

#### QUESTÃO 178

Um robô, que tem um ímã em sua base, se desloca sobre a superfície externa de um cubo metálico, ao longo de segmentos de reta cujas extremidades são pontos médios de arestas e centros de faces. Ele inicia seu deslocamento no ponto  $P$ , centro da face superior do cubo, segue para o centro da próxima face, converge à esquerda e segue para o centro da face seguinte, converge à direita e continua sua movimentação, sempre alternando entre converções à esquerda e à direita quando alcança o centro de uma face. O robô só termina sua movimentação quando retorna ao ponto  $P$ . A figura apresenta os deslocamentos iniciais desse robô.



A projeção ortogonal do trajeto descrito por esse robô sobre o plano da base, após terminada sua movimentação, visualizada da posição em que se está envergando esse cubo, é



# Domínios avaliados pelo ENEM

## Áreas do conhecimento - Componentes Curriculares

### Linguagens, Códigos e suas tecnologias e REDAÇÃO

#### INSTRUÇÕES PARA A REDAÇÃO

- O rascunho da redação deve ser feito no espaço apropriado.
- O texto definitivo deve ser escrito à tinta preta, na folha própria, em até 30 linhas.
- A redação que apresentar cópia dos textos da Proposta de Redação ou do Caderno de Questões terá o número de linhas copiadas desconsiderado para a contagem de linhas.
- Receberá nota zero, em qualquer das situações expressas a seguir, a redação que:
  1. tiver até 7 (sete) linhas escritas, sendo considerada "texto insuficiente";
  2. fugir ao tema ou não atender ao tipo dissertativo-argumentativo;
  3. apresentar parte do texto deliberadamente desconectada do tema proposto;
  4. apresentar nome, assinatura, rubrica ou outras formas de identificação no espaço destinado ao texto.

#### PROPOSTA DE REDAÇÃO

A partir da leitura dos textos motivadores e com base nos conhecimentos construídos ao longo de sua formação, redija um texto dissertativo-argumentativo em modalidade escrita formal da língua portuguesa sobre o tema "Desafios para a valorização de comunidades e povos tradicionais no Brasil", apresentando proposta de intervenção que respeite os direitos humanos. Selecione, organize e relacione, de forma coerente e coesa, argumentos e fatos para a defesa de seu ponto de vista.

#### TEXTO I

Você sabe quais são as comunidades e os povos tradicionais brasileiros? Talvez indígenas e quilombolas sejam os primeiros que passam pela cabeça, mas, na verdade, além deles, existem 26 reconhecidos oficialmente e muitos outros que ainda não foram incluídos na legislação.

São pescadores artesanais, quebraadeiras de coco babaçu, apuradores de flores sempre-vivas, caatingueiros, extrativistas, para citar alguns, todos considerados culturalmente diferenciados, capazes de se reconhecerem entre si.

Para uma pesquisadora da UnB, essas populações consideram a terra como uma mãe, e há uma relação de reciprocidade com a natureza. Nessa troca, a natureza fornece "alimento, um lugar saudável para habitar, para ter água. E elas se responsabilizam por cuidar dela, por tirar dela apenas o suficiente para viver bem e respeitam o tempo de regeneração da própria natureza", diz.

Disponível em: <https://g1.globo.com/Amazonia-em-17-jun-2022-julgado.html>

#### TEXTO II

##### Povos tradicionais do Brasil

Estados com a maior concentração de famílias



Disponível em: <https://g1.globo.com/Amazonia-em-17-jun-2022-julgado.html>

#### TEXTO III

##### Povos e comunidades tradicionais

O Ministério do Desenvolvimento Social (MDS) preside, desde 2007, a Comissão Nacional de Desenvolvimento Sustentável dos Povos e Comunidades Tradicionais (CNPCT), criada em 2006. Fruto dos trabalhos da CNPCT, foi instituída, por meio do Decreto nº 8.040, de 7 de fevereiro de 2017, a Política Nacional de Desenvolvimento Sustentável dos Povos e Comunidades Tradicionais (PNPCT). A PNPCT foi criada em um contexto de busca de reconhecimento e preservação de outras formas de organização social por parte do Estado.

Disponível em: <http://dca2.globo.com/Amazonia-em-17-jun-2022-julgado.html>

#### TEXTO IV

##### Carta da Amazônia 2021

Aos participantes da 26ª Conferência das Nações Unidas sobre Mudanças Climáticas (COP26)

Não podia ser mais estratégico para nós, Povos Indígenas, Populações e Comunidades Tradicionais brasileiras, reafirmarmos a defesa da sociobiodiversidade amazônica neste momento em que o mundo volta a debater a crise climática na COP26. Uma crise que atinge, em todos os contextos, os viventes da Terra!

Nossos territórios protegidos e direitos respeitados são as reivindicações dos movimentos sociais e ambientais brasileiros.

Não compactuamos com qualquer tentativa e estratégia baseada somente na lógica do mercado, com empresas que apoiam legislações ambientais que ameaçam nossos direitos e com mecanismos de financiamento que não condizem com a realidade dos nossos territórios.

Propomos o que temos de melhor: a experiência das nossas sociedades e culturas históricas, construídas com base em nossos saberes tradicionais e ancestrais, além de nosso profundo conhecimento da natureza.

Inovação, para nós, não pode resultar em processos que venham a ameaçar nossos territórios, nossas formas tradicionais de viver e produzir.

Amazônia, Brasil, 20 de outubro de 2021.

Entidades signatárias: CNS; Coiab; Conaq; MIOCB; Coica; ANA Amazônia e Confrem

Disponível em: <https://dca2.globo.com/Amazonia-em-17-jun-2022-julgado.html>

enem2022

Transcreva a sua Redação para a Folha de Redação.

1

2

3

4

5

6

7

8

9

10

11

12

13

14

15

16

17

18

19

20

21

22

23

24

25

26

27

28

29

30

31

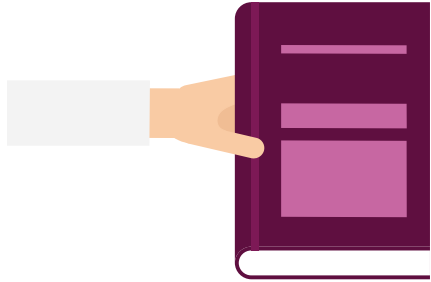
32

1ª de Caderno 1 - ADL - 1ª Aplicação

07001102

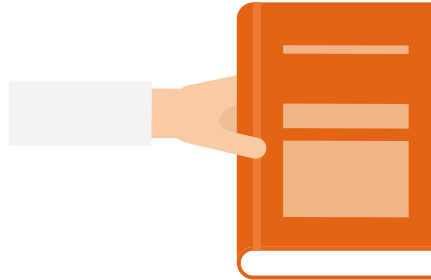


# Qual a idade dos participantes?



**900 mil participantes**

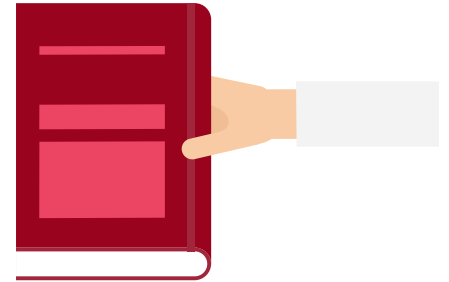
Na faixa etária de 18 anos



**7 mil participantes**

Acima de 60 anos

**700 mil participantes**  
Na faixa etária de 21 à 30 anos



# O Enem no estado de São Paulo

01

20 mil presos fizeram o enem em SP

02

524.022 inscritos para a prova impressa.

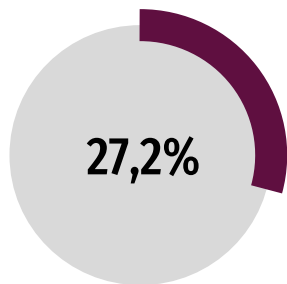


20.433 inscritos para o Enem digital, porém apenas 9.711 realizaram a prova

03



# Quais regiões, estados, cidades lideram os resultados?



## Ceará

Estado que possui mais notas mil do Nordeste, 3 de um total de 11.



## Sudeste

Possui um total de 6 notas máximas.

## Sul

Possui apenas 1 nota máxima.

# Última edição do Enem

Ocorreu em novembro de 2022, nos dias 13 e 20. Com 3,4 milhões de inscrições.

Teve a segunda menor participação desde que o exame foi reformulado, em 2009.

O recorde de notas mil na redação é do Nordeste, com 11 notas mil em 2022.



Seguida da região Sudeste com 6 notas mil.

As regiões Norte, Sul e Centro-oeste tiveram 1 nota mil cada.

em destaque para os estados do Rio de Janeiro e Ceará, que tiveram 4 e 3 notas mil respectivamente.

# Finalidade do Enem

O ENEM tem uma finalidade social e educacional importante no Brasil, pois possibilita o acesso ao ensino superior para milhões de estudantes de todas as regiões do país, além de incentivar a melhoria da qualidade do ensino médio.

Ao adotar uma abordagem mais ampla e interdisciplinar, o exame estimula a formação de estudantes críticos e reflexivos, capazes de lidar com questões complexas em diversas áreas do conhecimento.

Além disso, o ENEM promove a inclusão social ao possibilitar que jovens de baixa renda, negros e indígenas tenham maiores oportunidades de ingresso nas universidades. Em resumo, o ENEM é uma ferramenta essencial para a promoção da igualdade de oportunidades e para a melhoria da educação em nosso país.



# Obrigado!

Referências:

- <https://www.gov.br/inep/pt-br/areas-de-atuacao/avaliacao-e-exames-educacionais/enem>
- Vestibular.brasilescola.uol

Professora Regilene - IEE I/2023

