

## Aula 2: Ovogênese

### Corte de ovário de gata recém-nascida (Lâmina E05)

**(I)** Focalize a lâmina E05 com a objetiva de menor aumento e identifique cortes de ovários. Existem vários cortes na mesma lâmina. Observe que os ovários mostram áreas razoavelmente delimitadas: os cordões sexuais (Figura 1A).

**(II)** Focalize esta lâmina com a objetiva 40x. Esquematize um cordão sexual e seus componentes: ovogônias e células foliculares. Nessa preparação algumas ovogônias já se transformaram em ovócitos primários que se encontram rodeados por células foliculares formando, portanto, um folículo (Figura 1B).

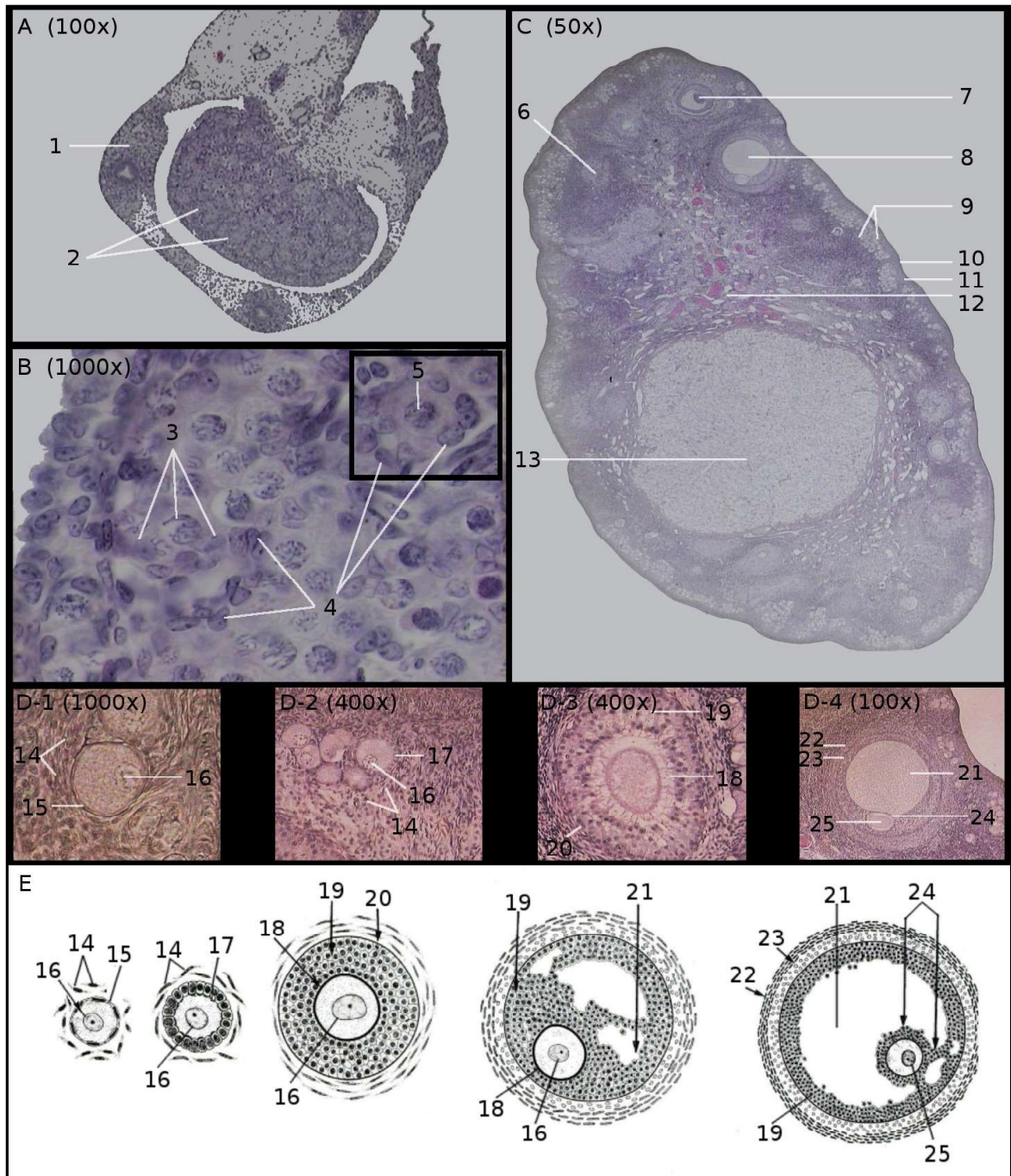
### Corte de ovário de gata adulta (Lâmina E32)

**(I)** Observe que o ovário é envolto por um epitélio cúbico (use a objetiva 40x ou 100x) e apresenta da periferia para o centro 3 regiões bem definidas: albugínea, cortical (onde estão presentes os folículos) e medular (com muitos vasos sanguíneos) (Figura 3C).

**(II)** Focalize a lâmina com a objetiva de menor aumento ou 10x e observe: folículos primordiais, primários, secundários, terciários (também denominados folículos de Graaf ou maduros) e corpo lúteo (Figura 3C).

**(III)** Usando a objetiva 10x ou 40x observe as seguintes estruturas do ovário:

- Folículo primordial, formado pelo ovócito I e células foliculares achatadas (Figura 3D-1 e 3E).
- Folículo primário, formado pelo ovócito I e células foliculares cúbicas (Figura 3D-2 e 3E).
- Folículo secundário, o qual já apresenta a camada granulosa e eventualmente antro folicular. Pode-se distinguir neste folículo a zona pelúcida e a *corona radiata* (Figura 3D-3 e 3E).
- Folículo de Graaf e seus componentes: ovócito II, zona pelúcida, *corona radiata*, antro folicular, camada granulosa, tecas interna e externa. Identifique o *cumulus oophorus* (Figura 3D-4 e 3E).
- Corpo lúteo, formado pelas células luteínicas e restos do antro folicular (Figura 3C).



**Figura 3.** (A) Corte de ovário de rata recém-nascida. (B) Cordões sexuais de ovário de rata recém-nascida. (C) Corte de ovário de gata adulta. (D) Folículos ovarianos em diferentes fases de desenvolvimento. (D-1) Folículo primordial. (D-2) Folículo primário. (D-3) Folículo secundário ou em crescimento. (D-4) Folículo terciário ou de Graaf. (E) Esquema dos folículos ovarianos em diferentes fases do desenvolvimento. 1, oviduto; 2, cordões sexuais dos ovários; 3, ovogônias. 4, células foliculares. 5, ovócito. 6, folículo atrésico. 7, folículo secundário. 8, folículo terciário. 9, região cortical (com folículos primordiais e primários). 10, epitélio. 11, albugínea. 12, região medular. 13, corpo lúteo. 14, tecido conjuntivo do ovário. 15, células foliculares achatadas. 16, núcleo do ovócito. 17, células foliculares cúbicas. 18, membrana pelúcida. 19, granulosa. 20, envoltório externo do folículo ou teca. 21, antro folicular. 22, teca externa. 23, teca interna. 24, células do cumulus *oophorus*. 25, núcleo do ovócito secundário.