

**PRO 3810 Introdução à
Administração
Março 2023**

O CENÁRIO DE GESTÃO NO TERCEIRO MILÊNIO

Profa. Dra. Ana Cristina Limongi-França



O CENÁRIO DE GESTÃO NO TERCEIRO MILÊNIO

Alta Tecnologia

Linguagem codificada

Coletivos e Solidariedade

Sociedade Global e Local

Sustentabilidade e Mercados

O CENÁRIO PROJETADO DA SOCIEDADE 5.0

FONTE: PROFA. MÁRCIA VAINER, 2021

A diferença da 4ª revolução industrial, para a Sociedade 5.0 é que essa coloca o ser humano no centro dessa transformação.

Prioriza necessidades e bem estar das pessoas, da vida e do planeta.

Utiliza a tecnologia para auxiliar em um novo modelo de organização social.

A análise de grande volume de dados (Big Data), IoT (Internet das coisas), IA (Inteligência Artificial).

Dados têm um único propósito resolver problemas sociais complexos.

Aprimorando o bem estar e a qualidade de vida das pessoas no mundo em Transformação.

Resultados e lucros serão aceitos se esta evolução estiver atrelada à Preservação Ambiental e a Sustentabilidade.



Elementos Do Cenário

Tecnologia de Consumo

Sustentabilidade Local

Políticas Globais Compartilhamento

Ênfase intergeracional

Qualidade de Vida e Bem-estar

Terceiro Setor

Empreendimentos Comunitários

Alta Performance Sistêmica

Habilidades Múltiplas

Aproximação privado e laboral

Desigualdade

Cidadania

Agenda 2030 ONU – 17 ODS

O TRABALHO SUSTENTÁVEL

**Integra
socialmente**

**Gera
credibilidade**

**Capacita
e realiza**

**Efetiva a
sobrevivência**

**Tem
expectativas
priorizadas**



Sobrevivência humana

Ambiente e cultura

Interesses próprios

Pressões sociais e
organizacionais

Sonhos e vontades



**NECESSIDADES E MOTIVAÇÕES
SURGEM DO DESEJO DE SER,
TER, ESTAR, COMPARTILHAR E
SOLIDARIZAR**

QUALIDADE DE VIDA:
PERCEPÇÕES E AÇÕES
RELATIVAS ÀS
CONDIÇÕES DE VIDA
ASSOCIADAS À
SAÚDE,
ESTILO DE VIDA,
ERGONOMIA,
PSICOSSOMÁTICA,
CRENÇAS, VALORES,
CIDADANIA E
RESPONSABILIDADE
GLOBAL.

- **Bem-estar** é a percepção e construção de escolhas que melhoram as condições de vida, reduzem o mal-estar dentro e fora do ambiente do trabalho.
- **Felicidade** é a percepção objetiva e subjetiva de bem-estar, nasce com o desejo e cresce com a legitimação das vontades pessoais e coletivas.
- **Eustress** (realização) e **Distress** (sofrimento) processos de adaptação naturais de cada pessoa durante toda a vida. São tensões para enfrentamento das pressões internas e externa do viver denominadas **Stress**, especialmente estudada por Hans Selye em *Stress of Life* a partir de meados do Século XX).



Tomar decisões com Qualidade e Modelos Produtivos

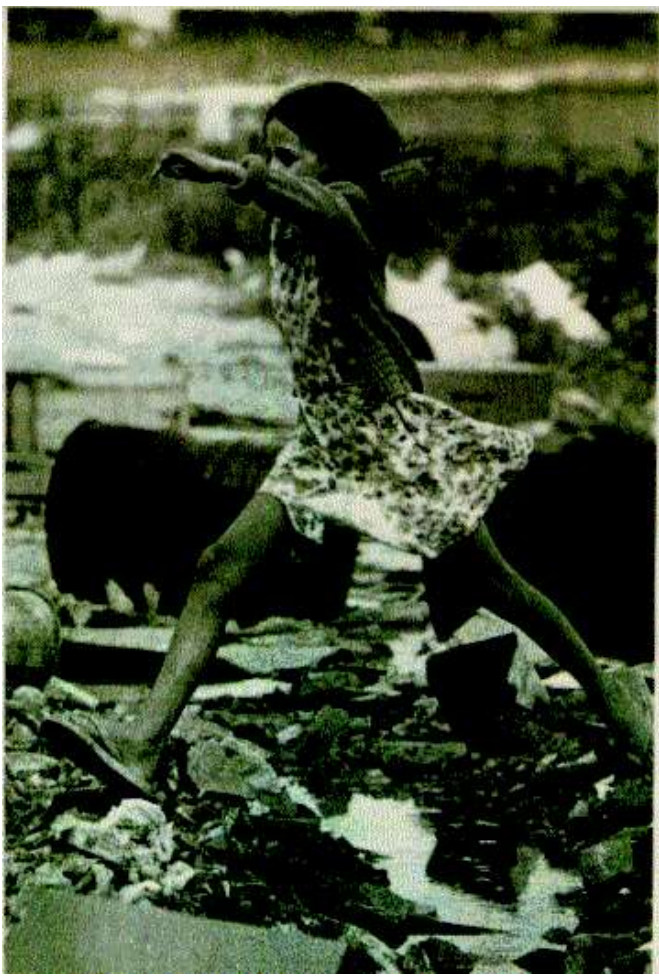
TRABALHO: ATIVIDADE SISTEMÁTICA COM REPETIÇÕES E INOVAÇÕES, HIERÁRQUIA E ALÇADAS ASSOCIADA A UMA CADEIA PRODUTIVA ORGANIZACIONAL, EMPRESARIAL, CULTURAL, MERCADOLÓGICA E AMBIENTAL.

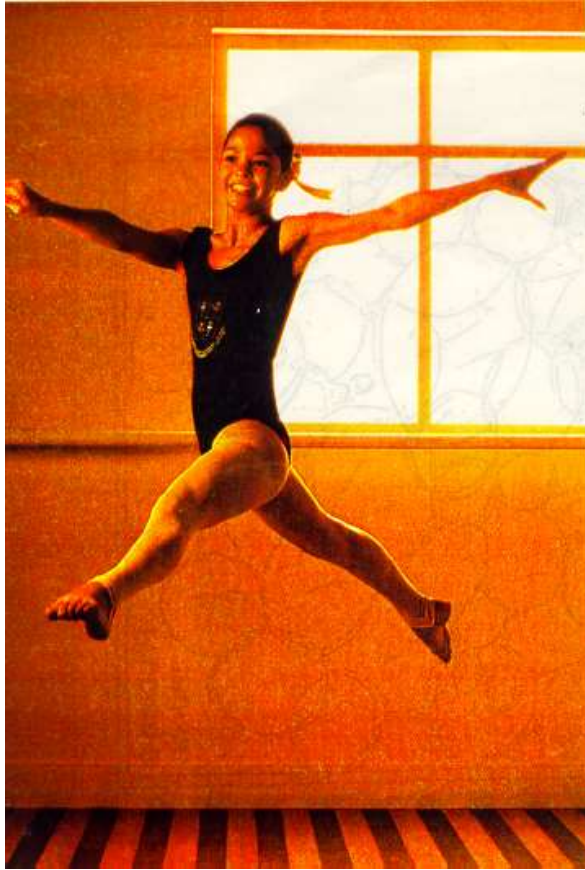
Dignidade, Ética e Sustentável:

VONTADE

OPORTUNIDADE

ESTILO DE VIDA





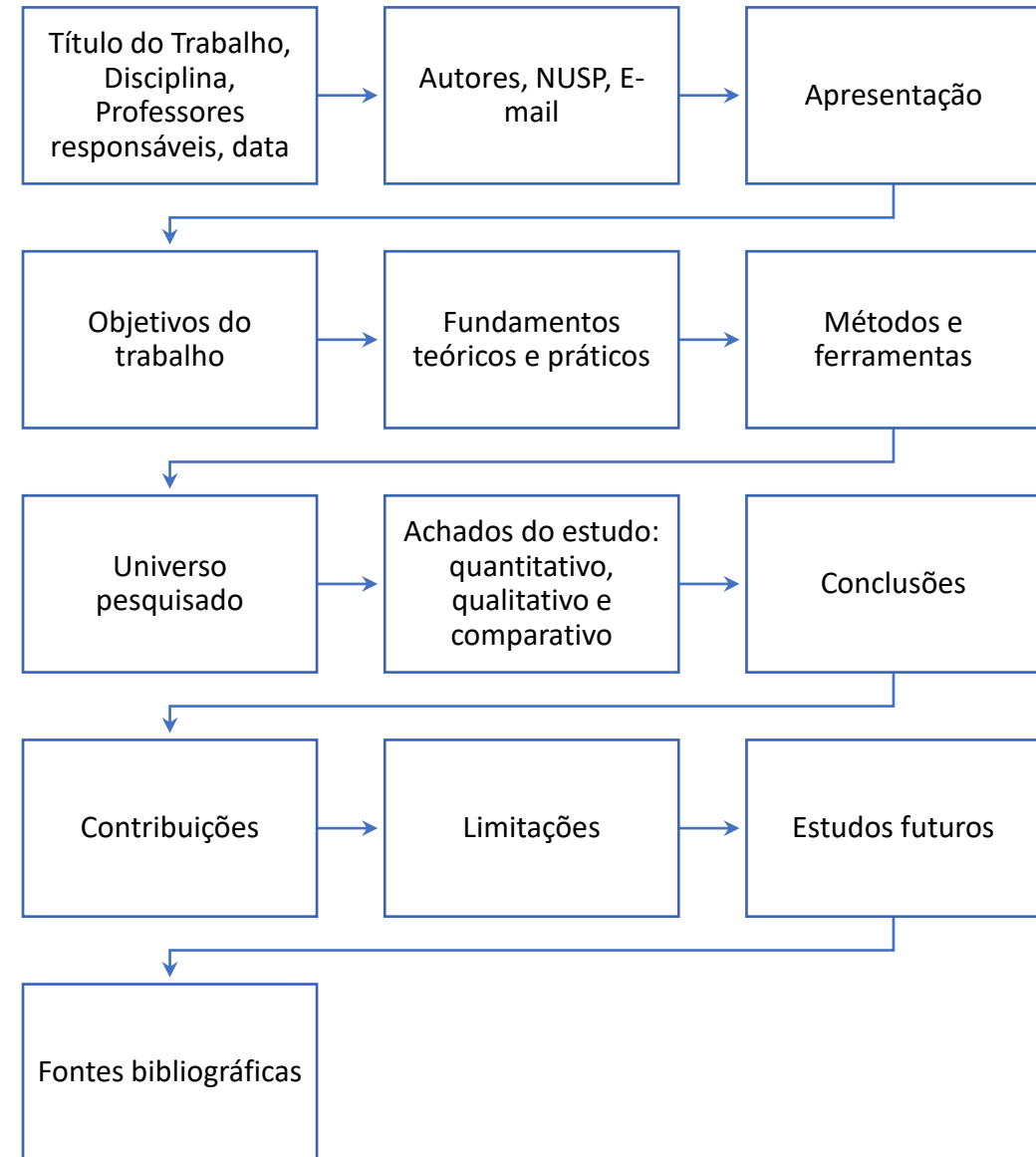


Administrar é:

Identifique até 5 definições, coloque por ordem de importância e justifique.

TRABALHO TEMÁTICO EM GRUPO (3 A 5 ALUNOS) ROTEIRO RECOMENDA DO

USP POLI/ 3810 PRO – Introdução à Administração
Profa. Dra. Ana Cristina Limongi-França
2023



ATÉ A PRÓXIMA AULA

Profa. Cris Limongi