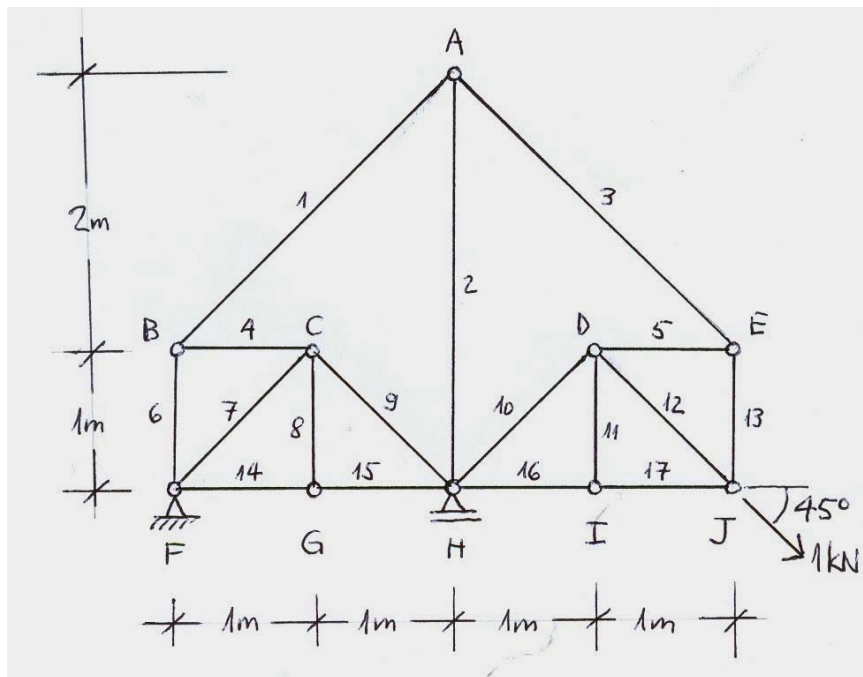


Nome:N.USP:

Questão 4 (2,5)



Para a treliça da figura, pedem-se:

- as reações de apoio;
- N_{10} ;
- N_2

Solução

$$Y_H = \sqrt{2}kN$$

a. $Y_F = -\frac{\sqrt{2}}{2}kN$

$$X_F = -\frac{\sqrt{2}}{2}kN$$

b. $N_{10} = \frac{1}{3}$

c. $N_2 = -2\frac{\sqrt{2}}{3}$