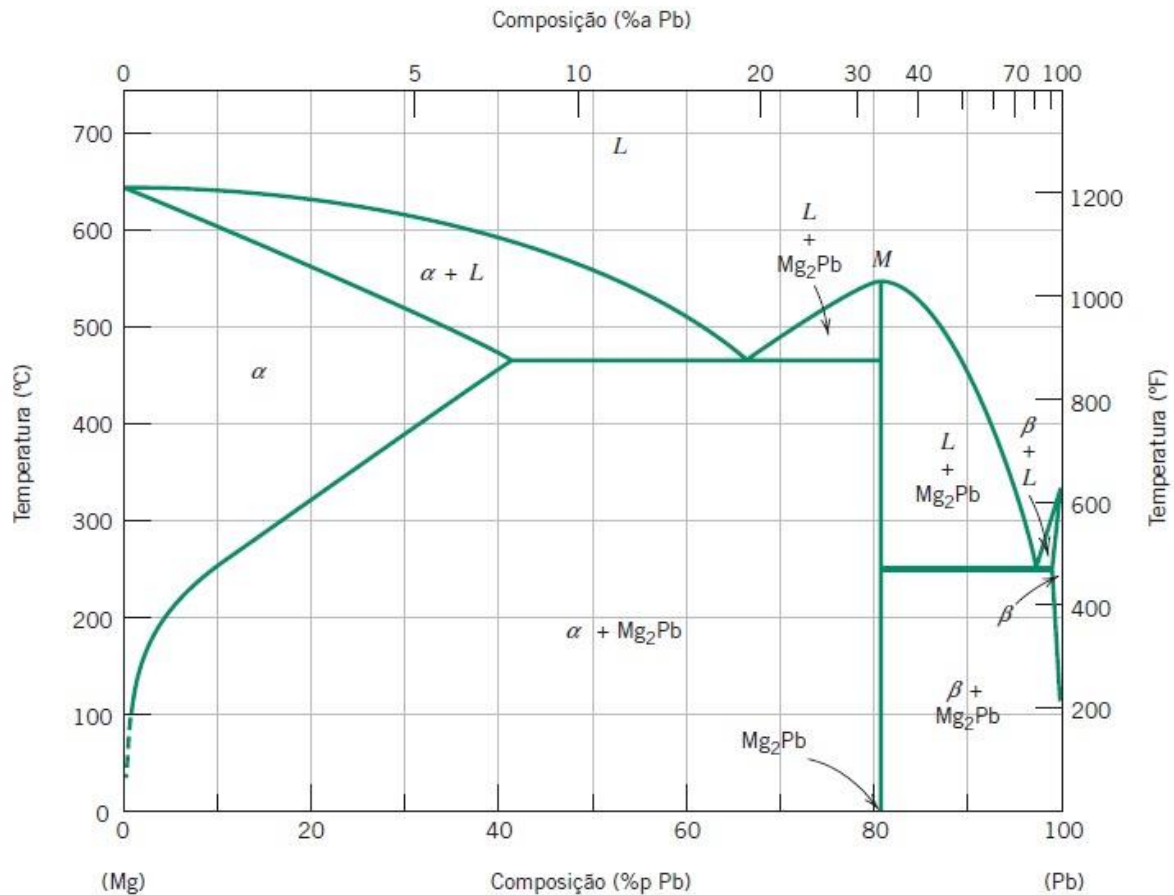


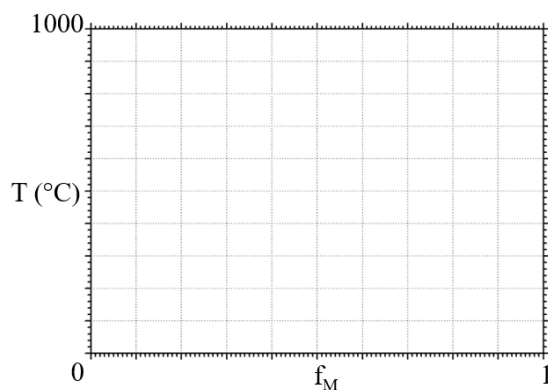
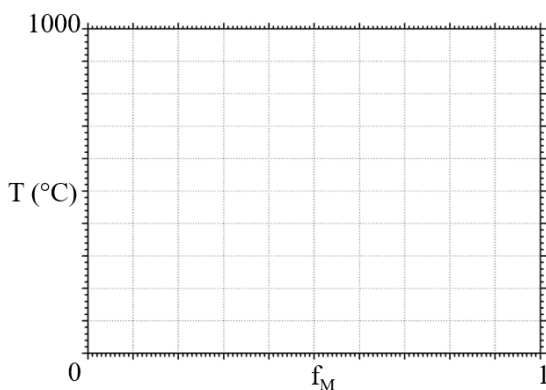
EXERCÍCIOS DE APOIO 3

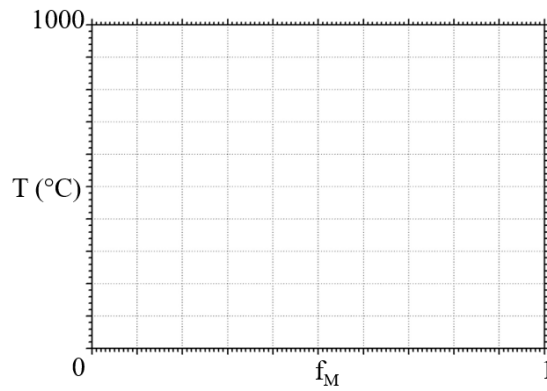
1. Descreva o resfriamento em condições de equilíbrio termodinâmico e desenhe esquematicamente as microestruturas resultantes para ligas Mg-Pb com as seguintes composições:

- 20 %wt Pb
- 50 %wt Pb
- 70 %at Mg



2. Para as ligas do exercício anterior, esboce diagramas de temperatura (eixo y) versus frações das fases presentes na microestrutura (eixo x).





3. Desenhe um diagrama eutético para o seguinte caso:

- O elemento A funde a 1000°C, enquanto B funde a 700°C;
- Uma liga de composição 25 %at B solidifica completamente imediatamente abaixo de 500°C e em equilíbrio é composta de 73,33% de α primária e 26,67% de eutético $\alpha + \beta$;
- Uma liga contendo 50 %at B à mesma temperatura é composta de 40% de α primária e 60% de eutético $\alpha + \beta$, sendo 50% o total de α nesta última liga.

