



Aline Motta

Estudo de caso
Aula 12 - Arte e Fotografia no Brasil

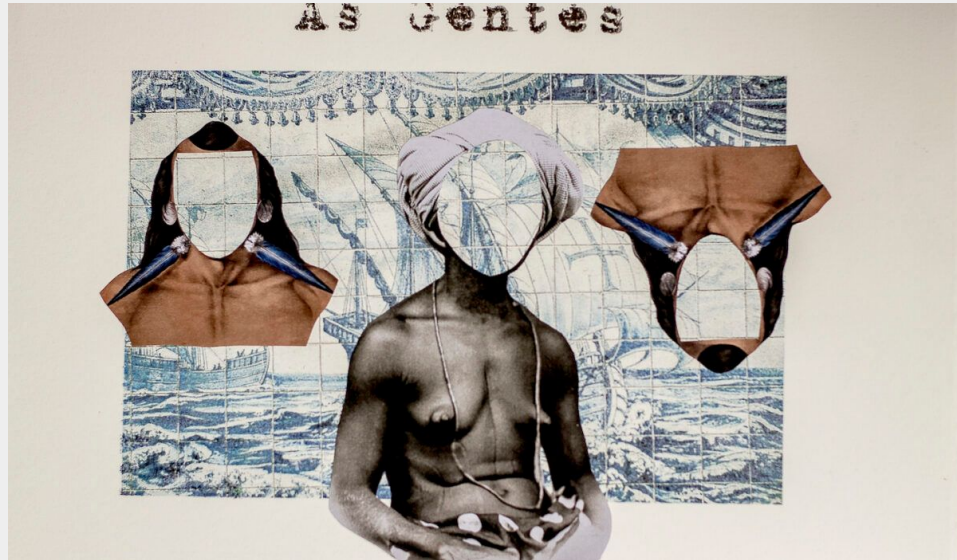
Aline Motta



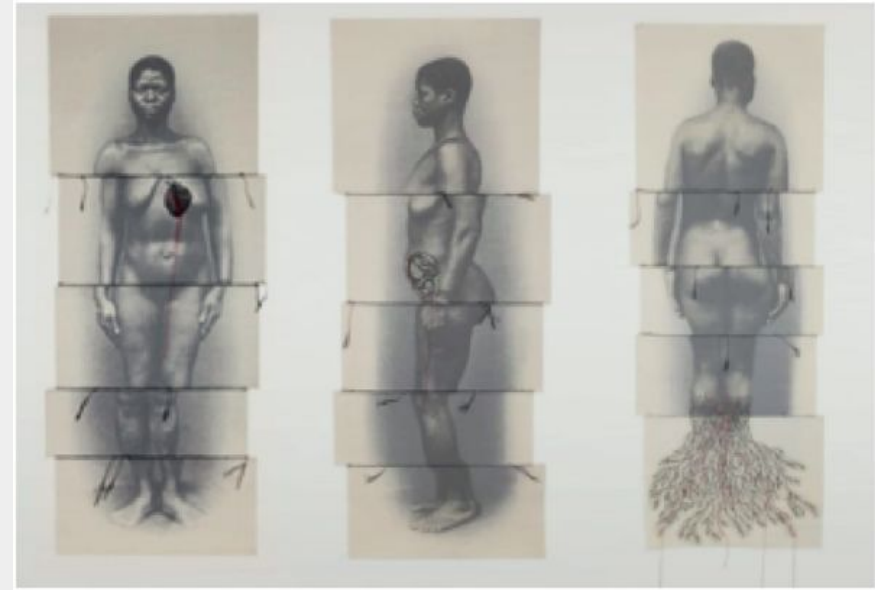
Nasceu em Niterói (RJ), em 1974, e mora em São Paulo. Combina diferentes técnicas e práticas artísticas em seu trabalho, como fotografia, vídeo, instalação, performance e colagem. De modo crítico, suas obras reconfiguram memórias, em especial as afro-atlânticas, e constroem novas narrativas que invocam uma ideia não linear do tempo.

“Máquina Kalunga” em exposição do SESC Belenzinho

Fotografia e arte afro-brasileira



Rosana Paulino, ¿História Natural? (2016)



Rosana Paulino, Assentamento (2014)

Pontes sobre abismos

(2017)



Com base em suas experiências pessoais, o trabalho pretende discutir questões como o racismo, as formas usuais de representação, a noção de pertencimento e identidade em uma sociedade que ainda tenta um ajuste de contas com sua história violenta e as noções românticas de sua louvada miscigenação.

Pontes sobre abismos

(2017)



"Este é um projeto sobre a vida.

Se tudo que fazemos na vida é atravessar abismos, este projeto é sobre pontes. Pontes de palavras e imagens, pontes de busca por entendimento. Pontes sobre o Atlântico."



(Outros) fundamentos

(2017 - 2019)



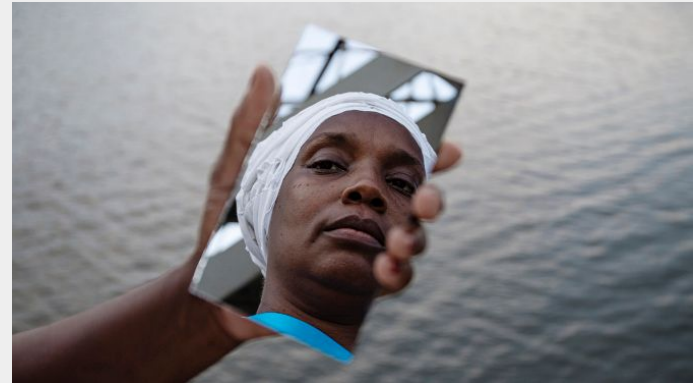
Com imagens captadas em Lagos/Nigéria, Cachoeira/BA e Rio de Janeiro/RJ, pretende dar conta das consequências da jornada que a artista empreendeu em busca de suas raízes. Com isso, procura re-estabelecer laços com seus ancestrais comuns, através das águas e pontes que conectam as três cidades, e imaginando uma possível comunicação por espelhos, que refletiriam a mesma luz dos dois lados do Atlântico.

(Outros) fundamentos

(2017 - 2019)

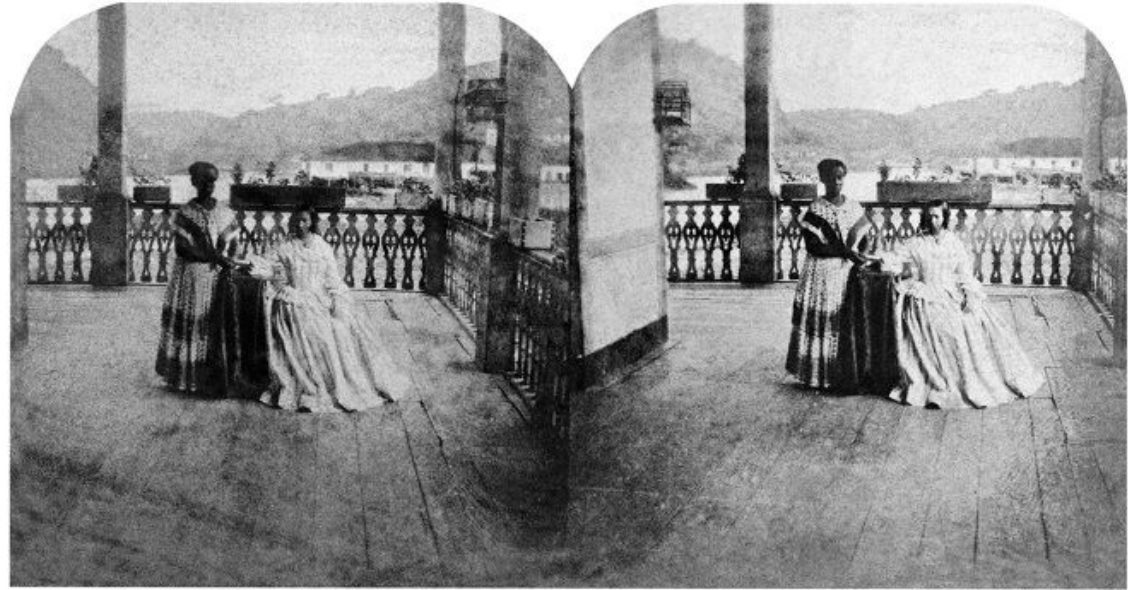


"The Discovery of what it means to be Brazilian" Mariane Ibrahim Gallery, Chicago.



Filha natural

(2018 - 2019)



A partir de uma análise inédita de iconografia histórica e relatos orais de sua própria família, a artista visual Aline Motta traz à tona hipóteses possíveis sobre as origens de sua tataravó. Há indícios de que ela tenha nascido por volta de 1855 em uma fazenda de café em Vassouras, zona rural do Rio de Janeiro, considerado o epicentro do escravismo brasileiro no século XIX.

Filha natural

(2018 - 2019)



Teaser <https://vimeo.com/406336661>