

Psicopatologia

Francisco Lotufo Neto

FMUSP

IPUSP

Psicopatologia

- Estudo dos fenômenos psíquicos conscientes e patológicos que ocorrem nos seres humanos.
- Conjunto de conhecimentos referentes ao adoecimento mental
- Divide o psiquismo humano em conceitos operativos (funções psíquicas) para depois agrupá-los em quadros nosológicos.

Campo da Psicopatologia

- Transtorno Mental
- Vivências e comportamentos anormais
- Diferentes das vivências normais tanto quantitativamente quanto qualitativamente.

Semiologia Psicopatológica

- Estudo dos sinais e sintomas dos transtornos mentais.
- Baseada em:
 - Observação cuidadosa
 - Ouvir e enxergar
 - Ouvir e buscar compreender
 - Raciocínio clínico acurado sobre os dados clínicos.

Fenomenologia

- Descrever com exatidão a experiência vivida naquele momento, sem preocupação com causa, origem ou consequência.
- Circunscrever cuidadosamente os fatos, definindo-os com conceitos precisos.
- Aspectos fundamentais dos sintomas:
Forma e Conteúdo

Forma dos Sintomas

- Estrutura básica, que é em tese universal.
- Independe de fatores históricos e culturais.
- Exemplos:
 - Processo alucinatorio, idéia obsessiva, formação do delírio, labilidade afetiva

Conteúdo dos Sintomas

- Preenche a alteração formal.
- Depende da história pessoal e cultural, do momento histórico em que ele vive, da educação, experiências passadas.
- Não é universal, depende de experiências particulares do indivíduo.

Sinais e Sintomas

- Manifestações patológicas passíveis de serem detectadas durante o exame do paciente, que correspondem a transtornos ou doenças.
- Sinal é a manifestação ou indicador objetivo de um processo ou estado patológico.
- Sinal é observado pelo clínico.

Sinais e Sintomas

- Sinais são observáveis, quantificáveis, simples e constantes
- *Taquicardia, piloereção, contração muscular na ansiedade.*
- *Desarmonia dos movimentos, expressão linguística incoerente na esquizofrenia.*
- *Rigidez muscular e paralisia na catatonia*
- *Pregas de Verraguth e sinal do ômega e lentificação na Depressão.*

Sinais e Sintomas

- Sintoma é toda manifestação subjetiva de um estado patológico, que é percebido e descrito pela pessoa.
- São menos observáveis e quantificáveis, mais complexos e menos constantes.
- *“Entrei no bar e uma pessoa desconhecida, me encarou com olhar ruim, levantou o copo e bebeu bruscamente e o colocou no balcão. Compreendi por seu gesto que iria me matar.”*

Síndromes ou Transtornos

- Síndromes são o conjunto de sinais e sintomas observados de forma recorrente na prática clínica
- É um construto descritivo apenas.

Transtorno

- Presença de comportamentos ou padrões de conduta, ou grupo de sintomas bem delimitados e identificáveis na exploração clínica, que na maioria dos casos se acompanha de mal estar ou interfere na atividade da pessoa.

Diagnóstico Psiquiátrico

- Diagnóstico Sindrômico
- Diagnóstico Psiquiátrico Principal
- Hipóteses Diagnósticas
- Diagnósticos Psiquiátricos Secundários
- Personalidade
- Nível Intelectual
- Transtornos Somáticos (Clínicos)

Diagnóstico Psiquiátrico

- Fatores de Estresse
- Desempenho Social e Ocupacional
Atual e último ano
- Formulação Psicodinâmica
- Formulação Cultural
- Análise dos fatores etiológicos

Research Domain Criteria (RDoC)

- Dimensões, mais útil para contexto em pesquisa, não clínico. Coloca em questionamento a validade dos diagnósticos psiquiátricos, uma vez que há uma grande sobreposição dos achados biológicos genéticos, imagem e cognição.
- Reprodutibilidade
- Um dos intuitos é medicina de precisão.
- Matriz de domínios (não é fixa)

Research Domain Criteria (RDoC)

- RDoC Matrix

Negative Valence Systems

Construct/Subconstruct	Genes	Molecules	Cells	Circuits	Physiology	Behavior	Self-Report	Paradigms
Acute Threat ("Fear")	Elements	Elements	Elements	Elements	Elements	Elements	Elements	Elements
Potential Threat ("Anxiety")	Elements	Elements	Elements	Elements	Elements		Elements	Elements
Sustained Threat		Elements	Elements	Elements	Elements	Elements	Elements	
Loss	Elements	Elements		Elements	Elements	Elements	Elements	Elements
Frustrative Nonreward	Elements	Elements		Elements		Elements	Elements	Elements

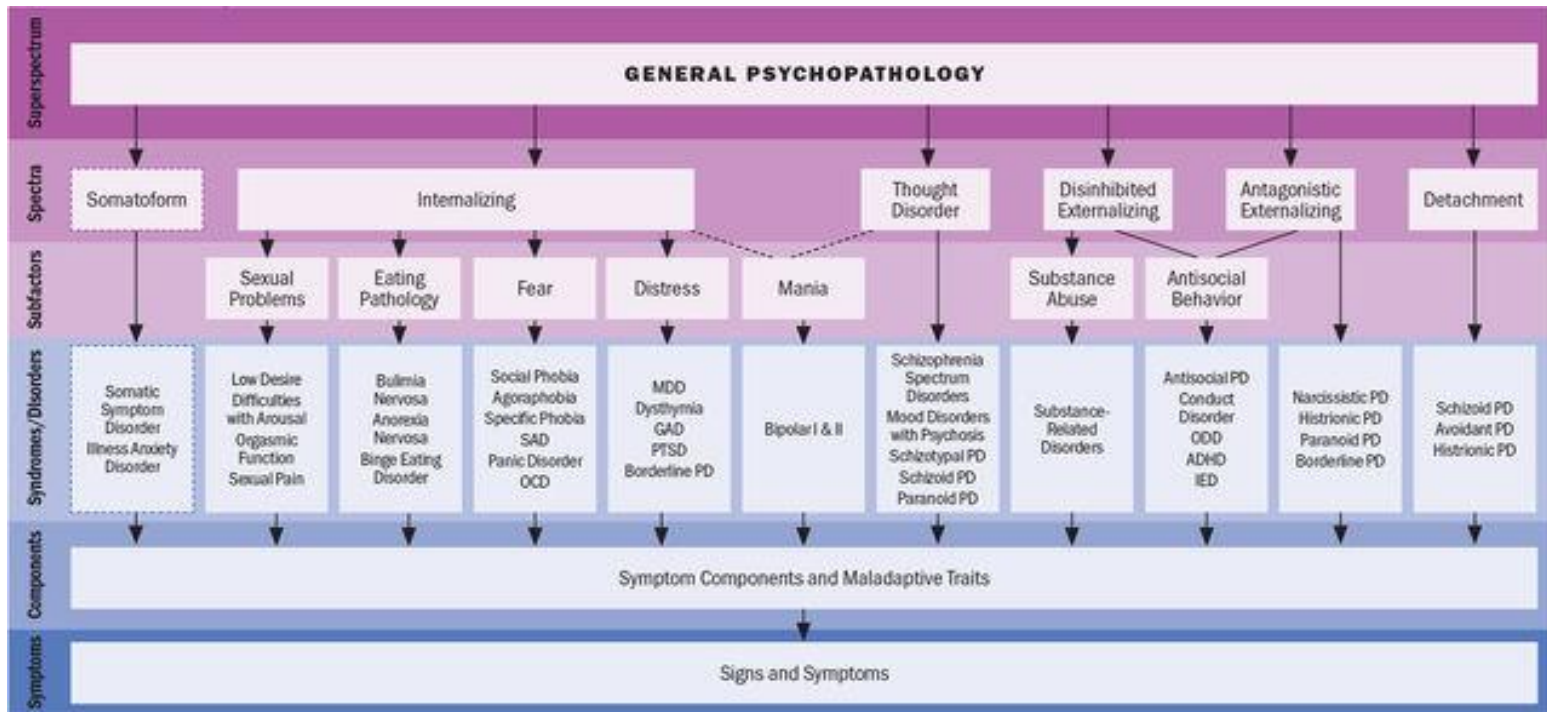
Positive Valence Systems

Cognitive systems

Social Processes

Arousal and Regulatory Systems

Hierarchical Taxonomy of Psychopathology - HITOP



Hierarchical Taxonomy of Psychopathology - HITOP

- Fator geral de Psicopatologia
- Estudos baseados na análise fatorial
- *Journal of Abnormal Psychology* 126 (4): 454-477, 2017

Espectro

- Análise fatorial identificou cinco dimensões nos transtornos mentais mais comuns que podem explicar as comorbidades:
 - Internalizante
 - Externalizante
 - Transtornos do pensamento
 - Somatoforme
 - Patologias da Personalidade
- Identificados inicialmente na infância e adolescência
 - Journal of Abnormal Psychology 126 (4): 454-477, 2017

Espectro

- Internalizante

- Depressão, ansiedade, estresse pós-traumático, transtornos alimentares, disfunções sexuais, Transtorno obsessivo-compulsivo.

Espectro

- Externalizante

- Uso de substâncias, Transtorno opositor e desafiador, transtornos de conduta, comportamento antissocial, transtorno explosivo intermitente, transtorno de déficit de atenção e hiperatividade.

Espectro

- Transtorno do pensamento
 - Psicoses
 - Transtorno Bipolar I
 - Transtornos de personalidade A

Espectro

- Patologias da personalidade
- Cinco domínios na análise factorial:
- Afetos negativos
 - Dependente, esquiva e borderina
- Distanciamento ou indiferença
 - Esquizoide, Esquizotípica, Esquiva
- Desinibição
 - Transtorno dos impulsos
- Antagonismo
 - Antissocial, narcisista, histriônica, paranoide
- Psicoticismo

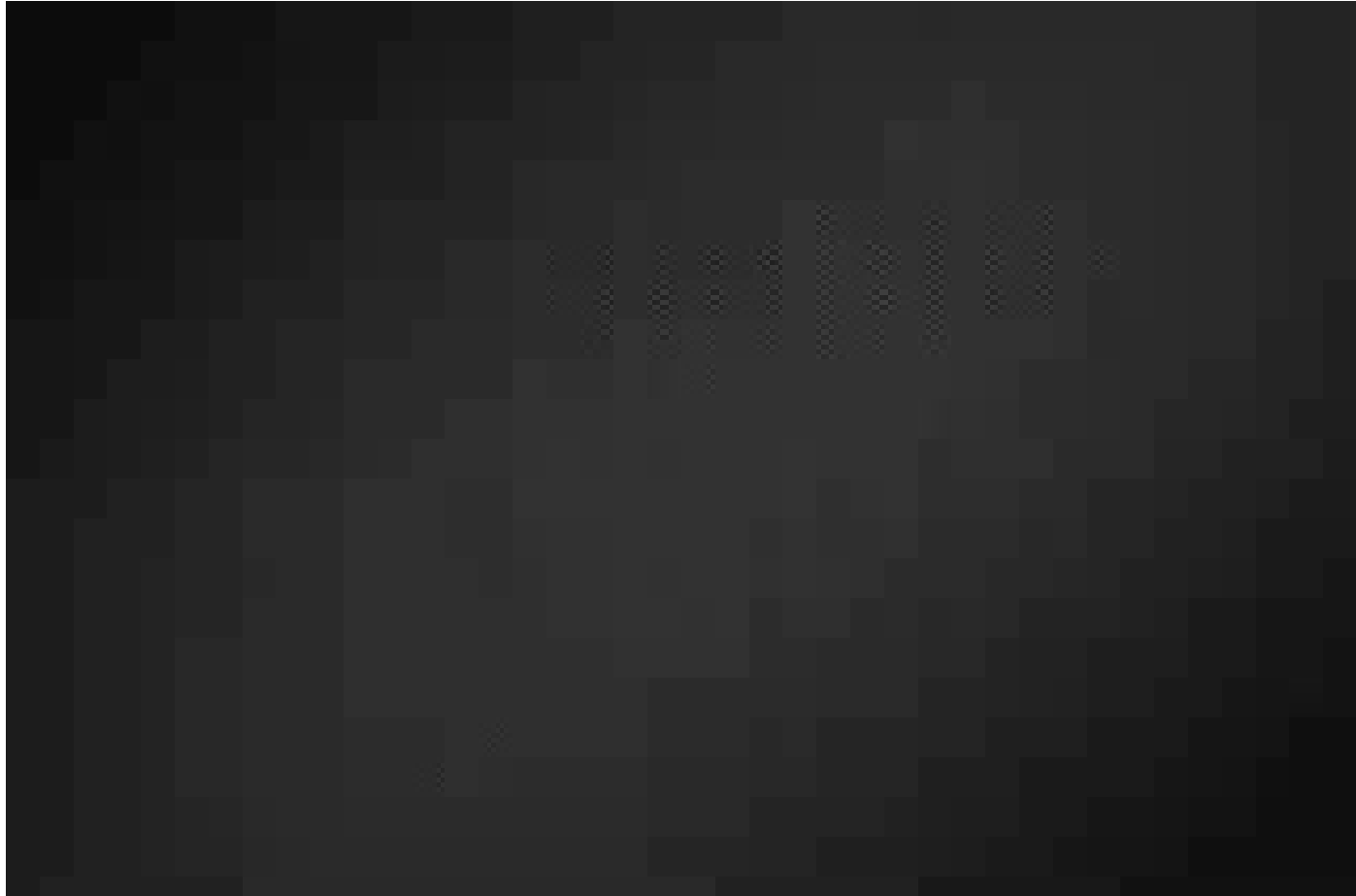
Consciência

- Atividade integradora dos fenômenos psíquicos, o todo momentâneo que possibilita o tomar consciência da realidade naquele instante (Jaspers)
- Totalidade da experiência momentânea inserida na corrente contínua da vida psíquica (Alonso Fernandes)

Alterações da Consciência

Alterações quantitativas

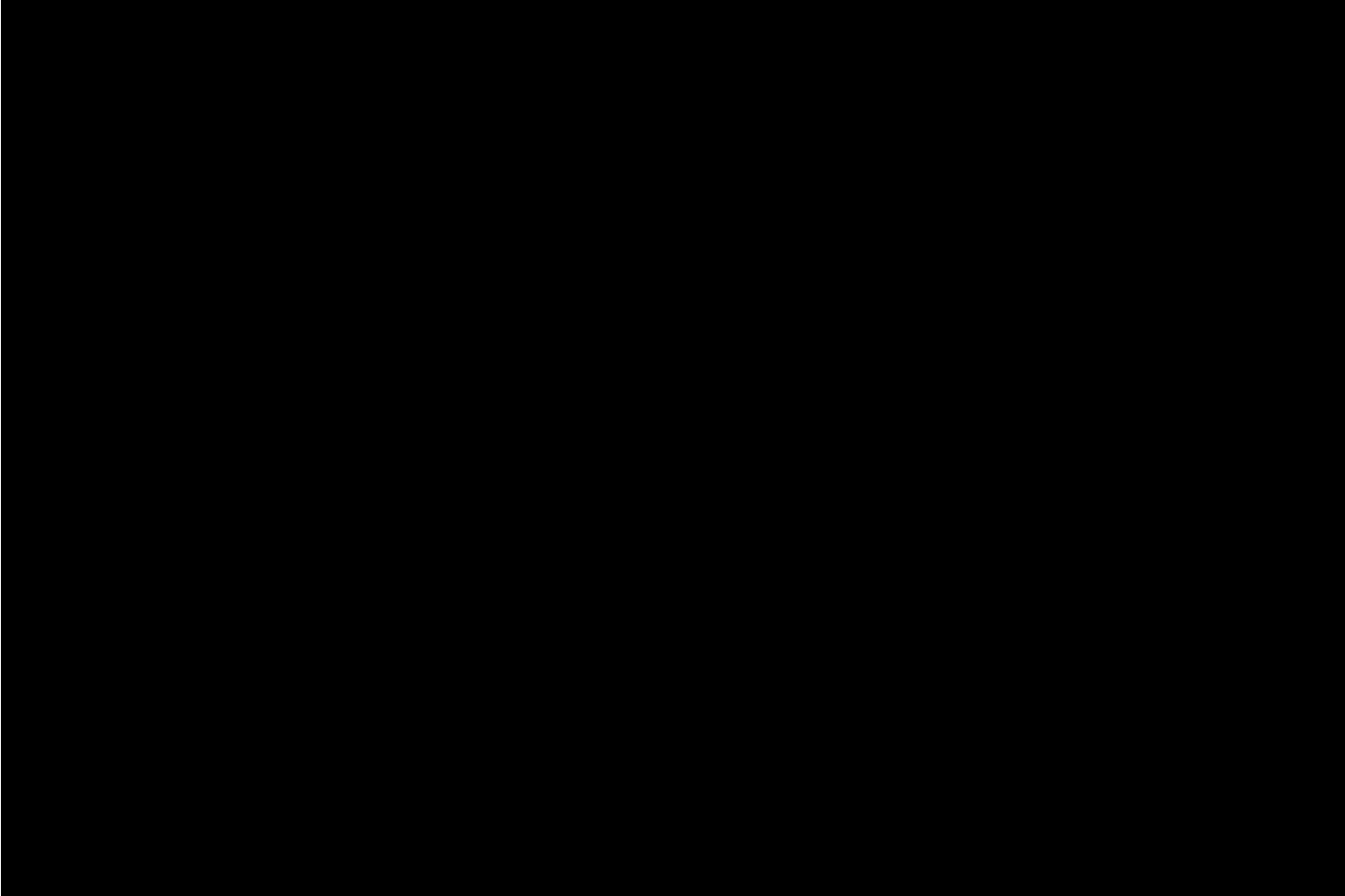
- Obnubilação
- Diminui o nível de vigilância e a clareza
 - Diminuição da nitidez da atividade psíquica
 - Sonolência,
 - Pensamento lento,
 - Pensamento confuso ou incoerente,
 - Desorientação
 - Perda da atenção
 - Apatia
 - Falta de espontaneidade e perplexidade



Alterações da Consciência

Alterações qualitativas

- Delirium
 - Rebaixamento da consciência
 - Alterações da atenção, memória de fixação e orientação.
 - Presença de ilusões, alucinações, onirismos, pensamento incoerente, delírios,
 - Sugestionabilidade, flutuação do grau de consciência



Dissociação da Consciência

- Função corporal ou do psiquismo deixa de estar integrada à consciência.
- *Conversão*
- *Fuga e amnésias psicogênicas*
- *Crises convulsivas não epiléticas*

Atenção

- Capacidade de focalizar a atividade psíquica, de discriminar os conteúdos da consciência dirigindo-se a determinados estímulos.
- Voluntária e espontânea
- Hipoprosexia (desinteresse, déficit intelectual, alteração da consciência)
- Hiperprosexia (distraibilidade)

Orientação

- Capacidade de situar-se em relação a si e ao mundo, no tempo e no espaço.
- Autopsíquica
Quem é o (a) senhor(a)? Qual o seu nome?
O que faz? Qual sua profissão? Quem são os seus pais? Qual sua idade? (verificar a idade real do paciente)

Orientação

- Alopsíquica

I. Orientação Temporal: Que dia é hoje?

Qual o dia da semana? Qual o dia do mês?

Em que mês estamos? Em que ano estamos?

Qual a época do ano (começo, meio ou final?) Aproximadamente que horas do dia são agora?

Orientação

- Alopsíquica

Orientação espacial: Onde estamos? Como se chama a cidade onde estamos? E o bairro? Qual o caminho de sua casa até aqui? Quanto tempo leva? Que edifício é este onde estamos? Em que andar estamos?

Memória

- Envolve a capacidade de:
- registrar,
- fixar,
- conservar e
- reproduzir a experiência anterior.

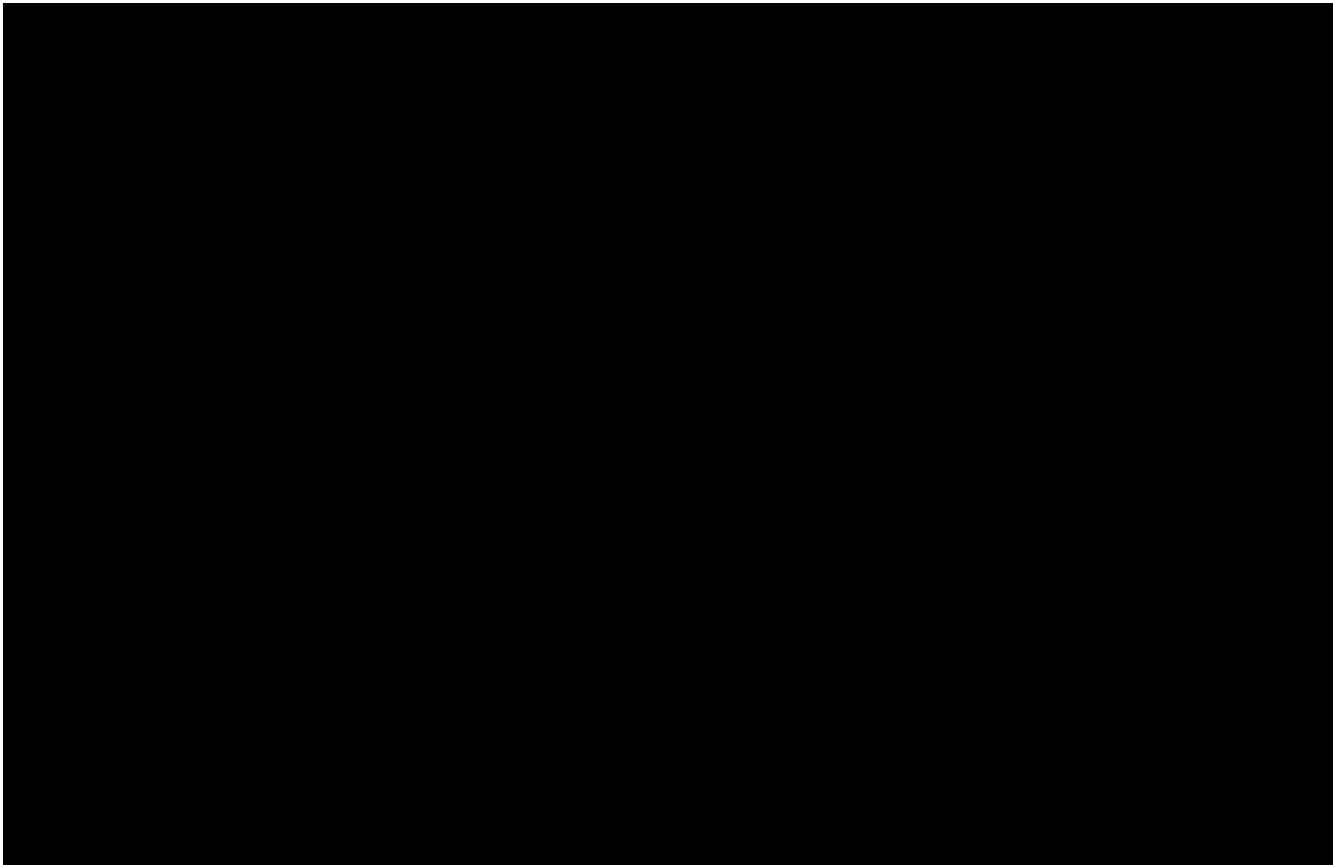
Amnésias

- Amnésia de fixação ou anterógrada
- Perda da memória recente
- Perde-se os acontecimentos que ocorreram depois da ação que causou a amnésia.
- Obnubilação da consciência
- Síndromes orgânico-cerebrais
 - *Síndrome de Korsakov*

Amnésia de Fixação



Síndrome de Korsakov



Amnésias de Conservação

- Amnésia retrógrada ou de conservação
- Perda das recordações
 - Global ou maciça
 - Lacunar
 - Seletiva
- Perde-se as recordações anteriores ao fator que causou a amnésia.

Amnésias de Conservação

- Amnésia global
- Pode-se perder todo o passado da pessoa.
- Pode ser aguda com desorientação alopsíquica.
 - Causa em geral *Trauma crânio encefálico*
- Pode ser gradual
 - *Demências ou dependência de álcool.*

Amnésias de Conservação

- Amnésia lacunar
- Perda de recordações limitadas a um espaço de tempo, em geral breve (minutos a dias anteriores ao início da alteração).
- *Crise epiléptica*
- *Trauma crânio encefálico*

Amnésias de Conservação

- Amnésia seletiva
- Perda da recordação sobre um tema concreto que foi importante no passado da pessoa.
- A informação não se perde, mas não é recordada por ser dolorosa ou desagradável.
- Pode não ser um problema de fixação, mas de evocação.

Pensamento

Pensamento

- Curso: modo como o pensamento flui, sua velocidade e ritmo ao longo do tempo.
- Forma: Estrutura e arquitetura básicas do pensamento, preenchida pelos mais diversos conteúdos.
- Conteúdo: Aquilo que dá substância ao pensamento, temas predominantes e assuntos em si.

Pensamento

- Alterações do Curso do Pensamento
- Aceleração
- Lentificação
- Inibição - Mutismo
- Bloqueio
- Roubo

Pensamento

- Forma do Pensamento
- Fuga de idéias
- Dissociação do pensamento
- Afrouxamento das associações
- Descarrilhamento
- Pararesposta
- Desagregação
- Incoerência

Forma

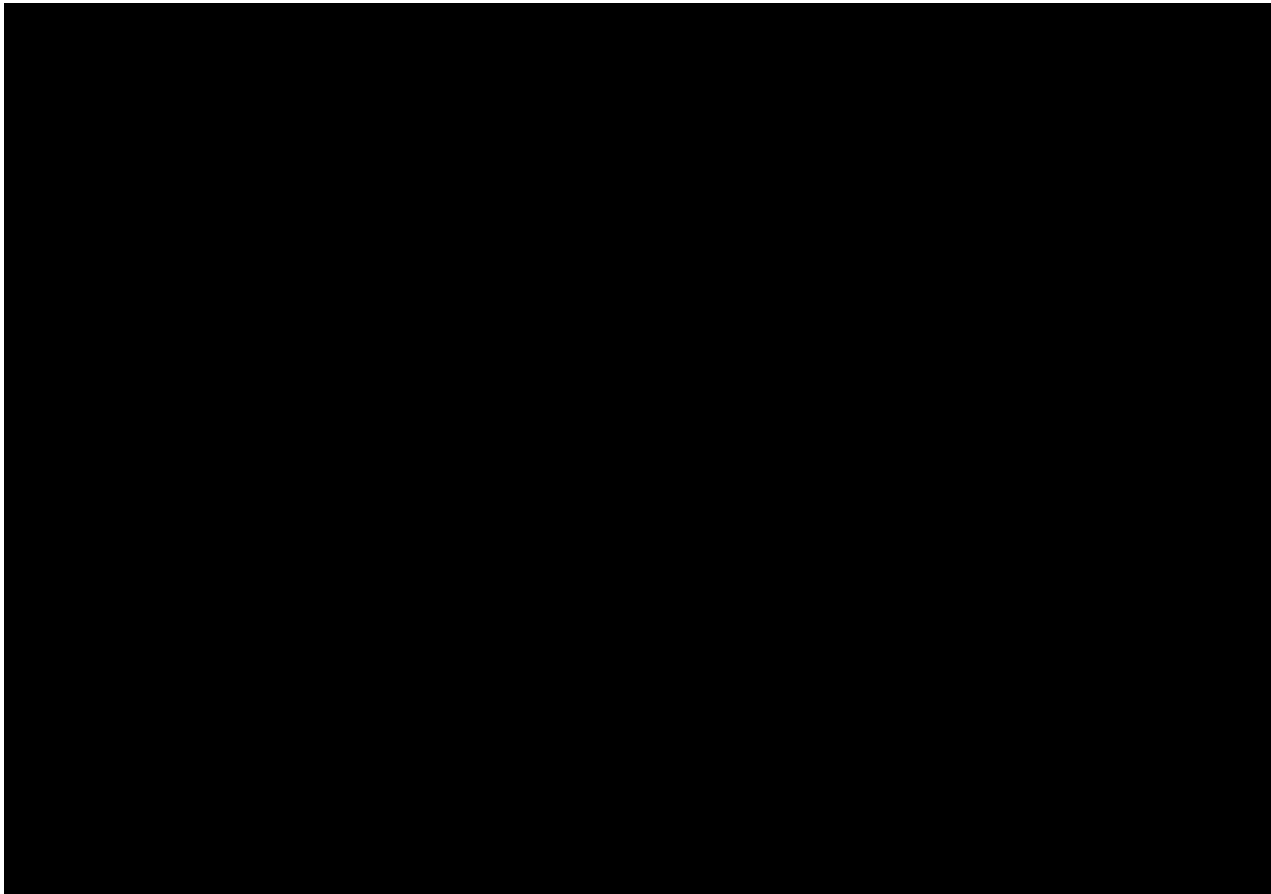
Alterações do processo de pensar

- Fuga de idéias
 - Alteração da estrutura, secundária a uma acentuada aceleração do pensamento.
 - Associações lógicas entre juízos e conceitos ficam perturbadas.
 - Associações passam a ocorrer por assonância, ou pelos estímulos externos presentes
 - *Síndromes maníacas*

Pensamento Acelerado



Fuga de Ideias



Forma

Alterações do processo de pensar

- Pensamento desagregado
- Perda da idéia diretriz do discurso.
- Paciente não é capaz de realizar um discurso coerente, ordenado e compreensível.
- Não há relação de sentido entre as frases.

Forma

Alterações do processo de pensar

- Pensamento desagregado
 - Salada de palavras
 - Mistura aleatória de palavras que nada comunica.
 - Consciência vigil
 - *Formas graves de esquizofrenia*

O Diário de um louco, de Nicolai Gogol

“Estou, porém, preocupadíssimo com um acontecimento que deverá verificar-se amanhã. Às sete horas da manhã se produzirá um fenômeno dos mais singulares: a Terra há de sentar-se na Lua. O famoso químico inglês Wellington trata disso. Confesso que sinto profunda inquietação ao imaginar a excessiva maciez e a fragilidade da Lua. Ela é feita regularmente em Hamburgo, e fazem-na muito mal. É estranhável que a Inglaterra não tenha reparado nesse fato. Quem a faz é um tanoeiro coxo, e, ao que parece, louco, que não tem a menor idéia do que seja a Lua. Assim, põem-lhe uma corda com piche e óleo vegetal, e eis porque há em toda a Terra um fedor que a gente tem que tapar o nariz.[...]”

Forma

Obsessões

- Pensamentos que se repetem,
- Contra a vontade da pessoa,
- Repugnantes,
- Tenta afastar e não consegue
- *Contaminação, dúvida, violência, pornográficas, necessidade de sentir certo...*

Juízo Delírios

- Juízo falso que apresenta convicção extrema e certeza subjetiva, irreduzibilidade à argumentação lógica, não aceito pelo meio cultural.
- Idéias Delirantes (primário)
Percepção e Intuição delirantes
- Idéias Deliróides (secundário)
- Sistematizado / Frouxo

Juízo

Delírios - tipos segundo o conteúdo

- Perseguição
- Pobreza (ruína)
- Hipocondria
- Culpa
- Auto-referência
- Ciúmes
- Místico-religioso
- Reivindicação
- Grandeza (poder, riqueza, invenção)
- Amor (Clerambault, erotomania)
- Niilista (Cotard)
- Sócia (Capgras)
- Reforma
- Influência



Sensopercepção

Alterações Quantitativas

- Hiperestesia
- Hipoestesia

Alterações Qualitativas

- Ilusões
- Alucinações
- Alucinose

Sensopercepção

- Alucinação
 - Percepção sem o objeto
 - Auditivas: Elementares, parcialmente organizada, organizadas.
 - Visuais, olfativas, gustativas, tácteis, vestibulares, cenestésicas, musicais,
- Ilusão





Impulsividade

- Atividade primária e espontânea da pessoa que deflagra as demais.
- Atos impulsivos são os que não podem ser contidos ou controlados. São Atos isolados, súbitos, involuntários e desprovidos de finalidade.

Impulsividade

- Hiperestênicos - impulsividade determina a ação
- Astênicos - rebaixamento da impulsividade

Distúrbio dos Impulsos - Impulso suicida

- Depressão
- Sexo masculino
- Desesperança
- Sem vínculos
- Separação recente
- Ameaça ou tentativa anterior
- Dor ou doença
- Idosos
- Adolescentes
- Acesso fácil aos meios
- Transtorno Psiquiátrico
- Impulsividade

Impulsos / Instintos

- Instintos
- Padrões congênitos de comportamento
- Podem ser modificados pela experiência
- Instintos ou motivações primárias repousam diretamente sobre fundamentos biológicos.
- Fome, sono, sexualidade, excreção, agressão para defesa pessoal.

Impulsos / Instintos

- Impulsos ou motivações primárias do ser humano
- Sono
- Alimentação
- Excreção
- Sexualidade
- Agressão para defesa pessoal

Inteligência

- Capacidades e instrumentos utilizáveis para adaptação às tarefas vitais.
- Habilidade para pensar e agir racional e logicamente.
- Capacidade de solucionar problemas e se adaptar a situações novas.
- Oligofrenia e Demências

Conação (Vontade)

- Atividade psíquica de direcionamento para a ação.
- Hipobulia e Hiperbulia
- Processo Volitivo: Intenção - Deliberação - Decisão - Execução.
- Ato impulsivo: Intenção - Execução
 - Não é percebido como inadequado

Conação (Vontade)

Atos e Rituais Compulsivos

- Desconforto ao realizar o ato.
- Egodistônico: Indesejável, contrário aos valores morais e anseios
- Tentativa de resistir
- Alívio ao realizar o ato
- Em geral associado a Obsessões

Conação (Vontade)

Atos e Rituais Compulsivos

- Higiene e limpeza
- Verificação
- Ordem
- Contar e repetir
- Colecionismo



Psicomotricidade - Sintomas Catatônicos

- Negativismo ativo e passivo
- Sitiofobia (recusa a alimentação)
- Obediência automática
- Agitação e lentificação
- Ecopraxia
- Ecolalia
- Ecomimia
- Ecografia
- Catalepsia
- Flexibilidade cérea

Afetividade

- Dimensão psíquica que dá cor, brilho e calor a todas as vivências humanas.

Tipos de Afetos

- Emoção
- Humor
- Sentimento

Tipos de Afetos

- Emoções
- Movimentos afetivos intensos, com apresentação brusca e de curta duração.
- Reações afetivas agudas, momentâneas desencadeadas por estímulos importantes. São intensas e de curta duração.
- Alegria, tristeza, raiva, medo.

Tipos de Afetos

- Estados de Ânimo ou Humor
- Estado emocional basal e difuso da pessoa em determinado momento.
- Disposição afetiva de instalação lenta, com intensidade variável, estável e persistente no tempo.
- Ansioso, Depressivo, Eufórico, Disfórico.

Tipos de Afetos

- Sentimentos
- Conjunto amplo das experiências afetivas
- Vivências afetivas constituídas pela fusão entre emoções, humor, sentimentos, sensações corporais, conteúdos intelectuais, valores, representação.
- Paixão, amizade, agressividade, perigo

Afetividade - características formais

- Estabilidade - manutenção por inércia
- Modulação - tendência a mudar de forma gradual e lenta.
- Tônus - intensidade da resposta afetiva esperada
- Ressonância - responder a um afeto com o mesmo afeto.
- Coerência - o afeto acompanha a vivência que o despertou

Afetividade - alterações das emoções

- Apatia - diminuição da excitabilidade emotiva e afetiva. É subjetiva.
- Hipomodulação do afeto - incapacidade modular a resposta afetiva de acordo com a situação existencial.
- Paratimia - reação afetiva incongruente
- Pobreza de sentimentos - perda progressiva das vivências afetivas.

Afetividade - alterações das emoções

- Embotamento afetivo - perda profunda de todo tipo de vivência afetiva. É observável.
- Anedonia - incapacidade de sentir prazer.
- Labilidade afetiva - mudanças súbitas e imotivadas das emoções.
- Ambivalência afetiva.



Afetividade - alterações do humor

- Humor Depressivo
- Mania ou humor eufórico
- Humor irritável
- Humor disfórico
- Humor ansioso

Preocupação patológica

Humor Disfórico





0:17:02
SP

-Eu lhe imploro, senhor.
-Não, estou preparado?

Humor Ansioso



Prospecção

- Como a pessoa projeta e planeja o futuro

Pragmatismo

- Como o paciente usa suas funções psíquicas