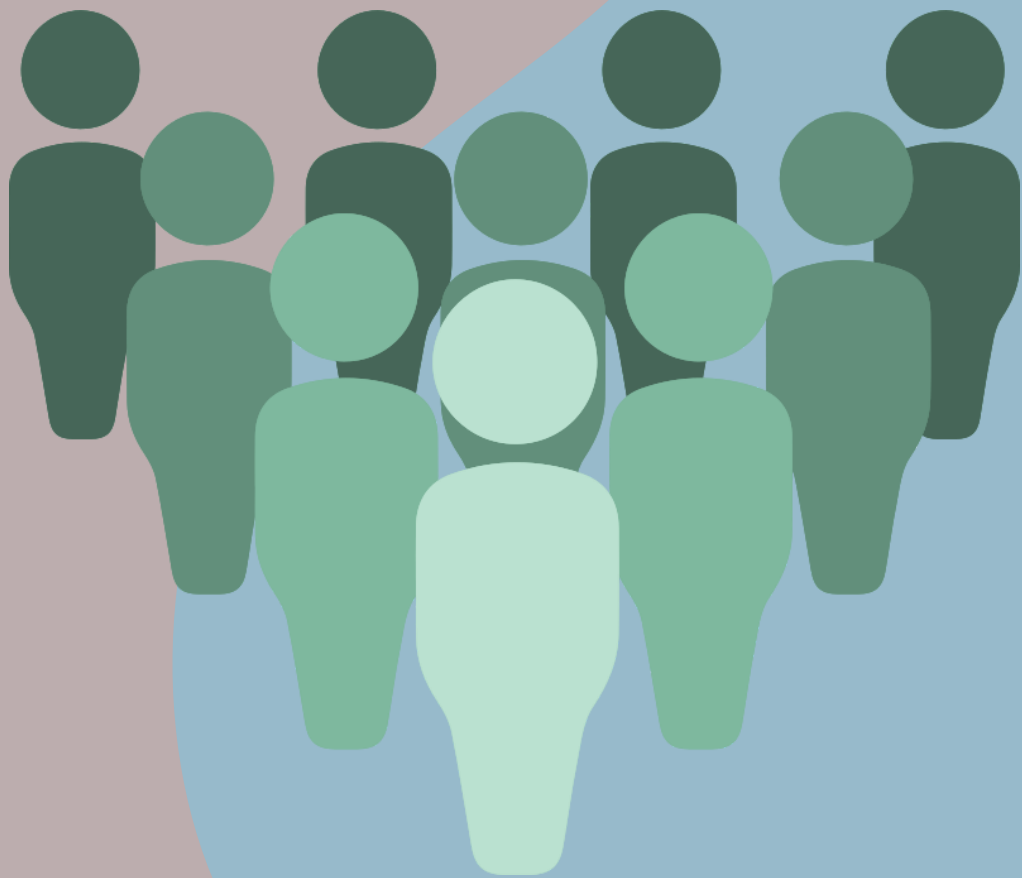




ADMINISTRAÇÃO PARTICIPATIVA

Grupo 7



Amanda Gonçalves Simões N° USP: 11837709

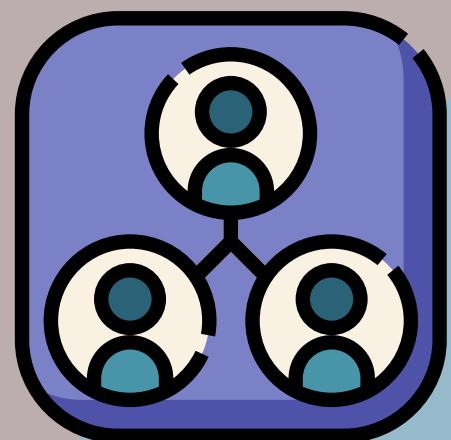
Giulia Silva N° USP: 11791456

Lara Santos N° USP: 11953290

Marina Carmo da Silva N° USP: 11911549

Talita Lopes da Cruz N° USP: 7585145

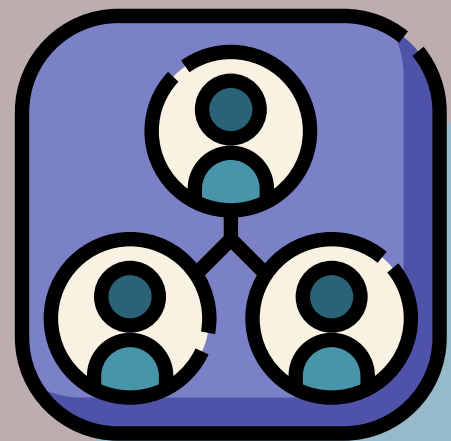
Contexto histórico



Origem da administração

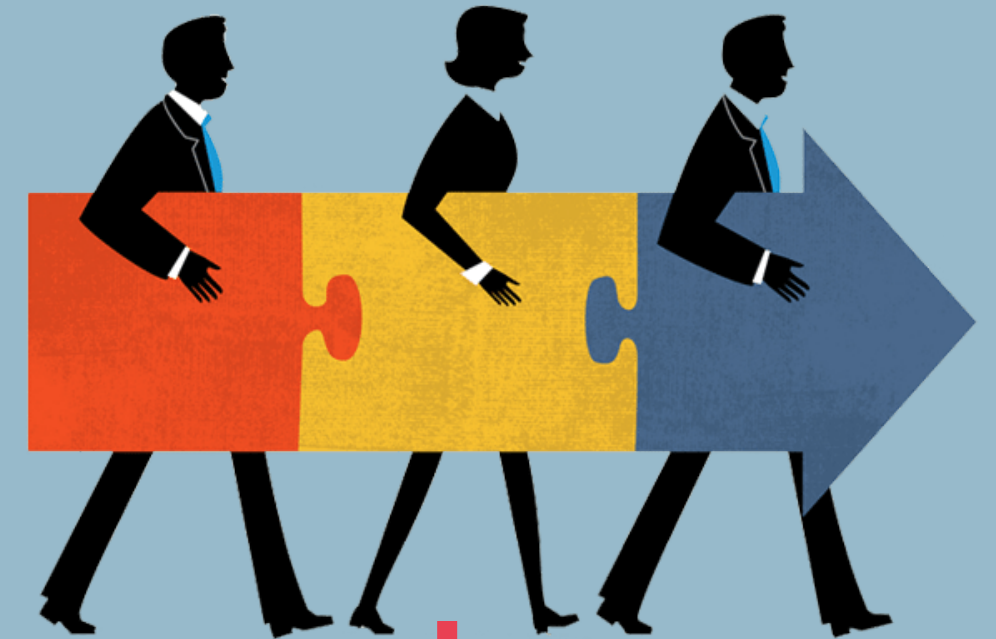
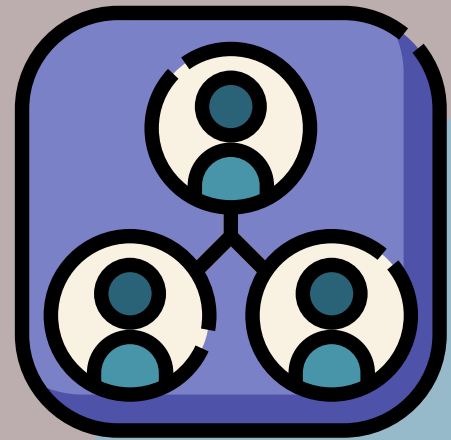
Quando a humanidade passou a habitar a terra e a se estruturar de forma social, uma atividade fundamental para sua existência e sobrevivência. (Neto, 2000)

Contexto histórico



A **globalização**, a **abertura dos mercados**, a **competitividade** e os **avanços da tecnologia** abrem espaço para efeitos na organização do trabalho

Contexto histórico



Então, a ideia de **Gestão Participativa** surge no cenário em que as empresas adotam esse tipo de administração como uma estratégia que envolve os seus colaboradores no processo de produção visando vantagens competitivas

Surgimento

1797

1897

SÉC. XX

Pensilvânia

Primeiro registro de participação nos lucros



Herbert Henry Dow

Plano de participação nos lucros



Mary Parker Follett

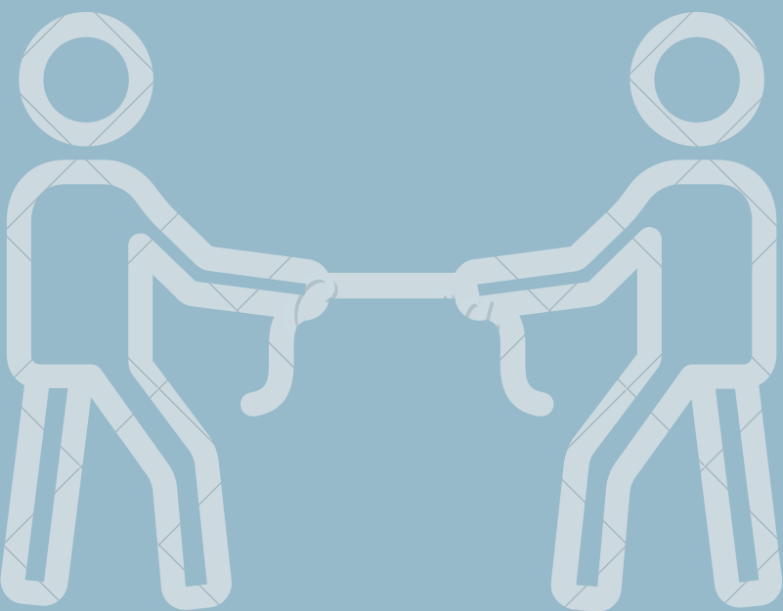
Sistematizou o modelo de gestão participativa



O que é?

Ideia de que **organizações** deveriam **funcionar como redes ou grupos de trabalho focados no relacionamento humano** e surgiu impulsionada pelo desafio da:

COMPETITIVIDADE



Interfaces da Administração Participativa

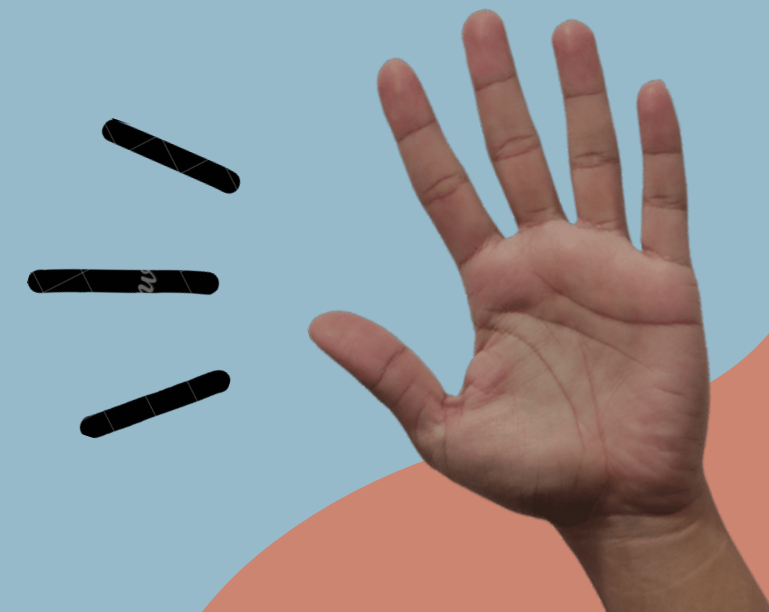


O que é?

Se caracteriza por estratégias das empresas para **envolver seus colaboradores no processo de decisões** da empresa com **comunicação clara e confiança mútua** entre as pessoas, contribuindo para o **aumento da eficácia dos processos**.



- ✓ melhora o **alcance das necessidades da organização;**
- ✓ atingindo **metas e resultados;**
- ✓ aumento dos **lucros.**



Melhoria da
qualidade de
vida

Motivação dos
trabalhadores

Isonomia de
tratamento e
oportunidades

**Administração
participativa**

Capacitação
contínua de pessoas

Melhores condições
de saúde, segurança e
trabalho

Responsabilidade
social

Formas

Diferentes tipos de participação: *participação nos meios, participação nos processos e participação nos resultados*

Em relação à participação: *sua natureza, seu nível, atores e mediação*



Formas

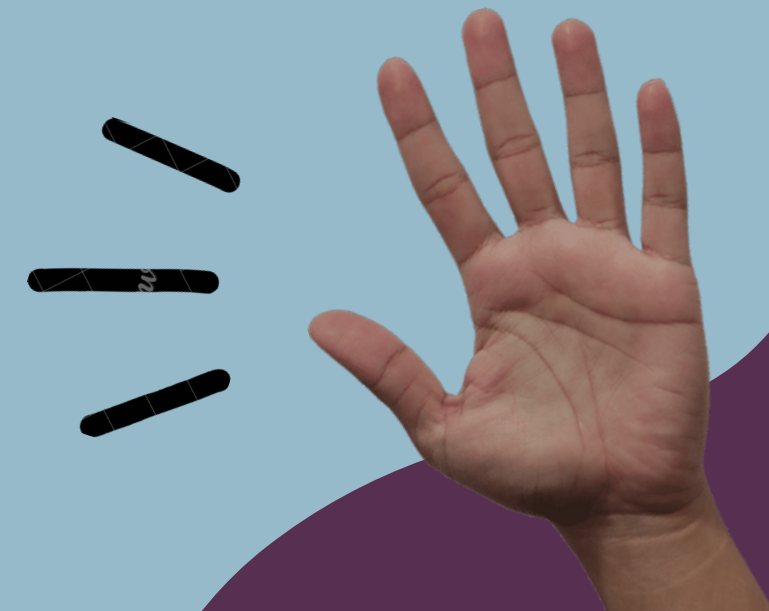


Pode acontecer das formas consultiva, grupal ou representativa.



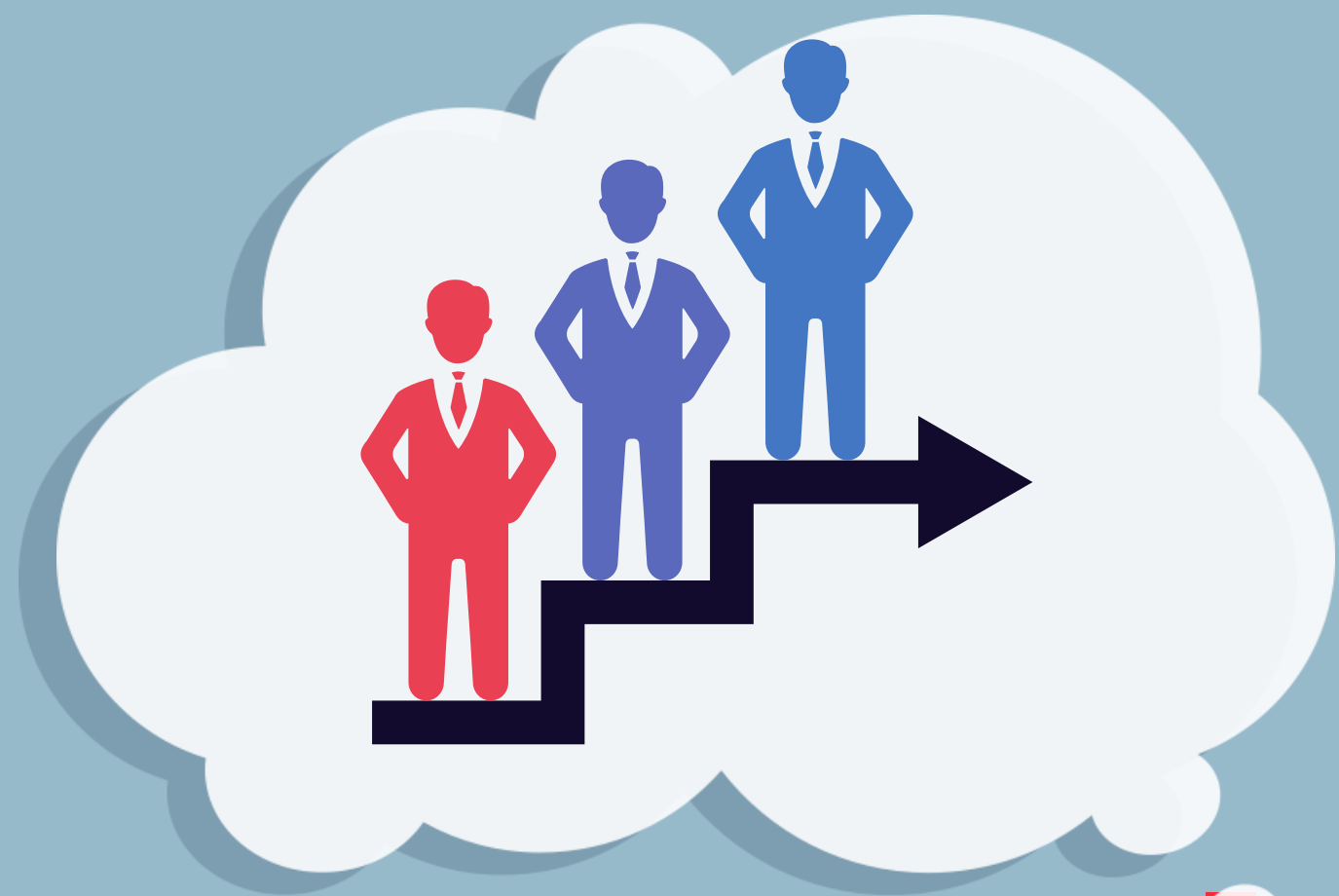
Aspectos fundamentais

- ✓ Envolvimento mental e emocional;
- ✓ Motivação para contribuir;
- ✓ Aceitação da responsabilidade;



Como a AP integra os indivíduos?

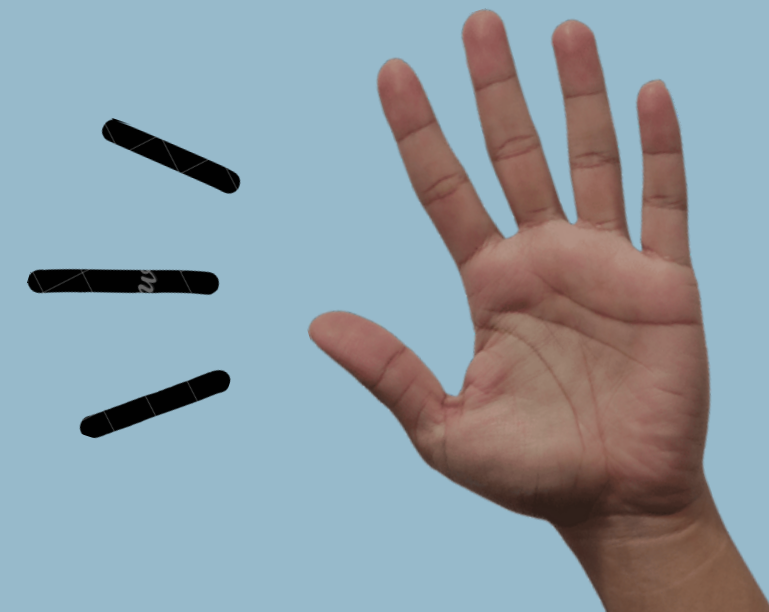
Faz o indivíduo se sentir parte da empresa, gerando maior compromisso, tendo maiores expectativas, envolvendo suas motivações, seu profissionalismo e esperanças.



Empresa referência



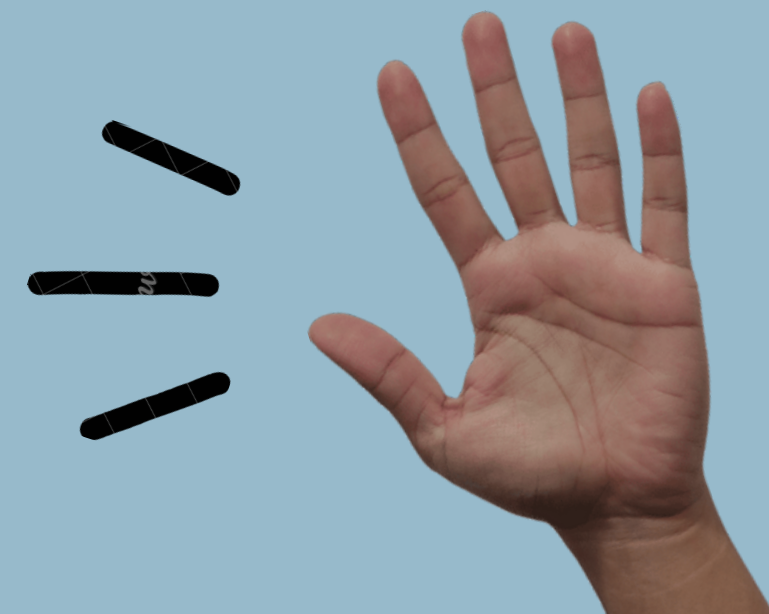
Um dos maiores Banco de
Investimentos do Mundo



Empresa referência



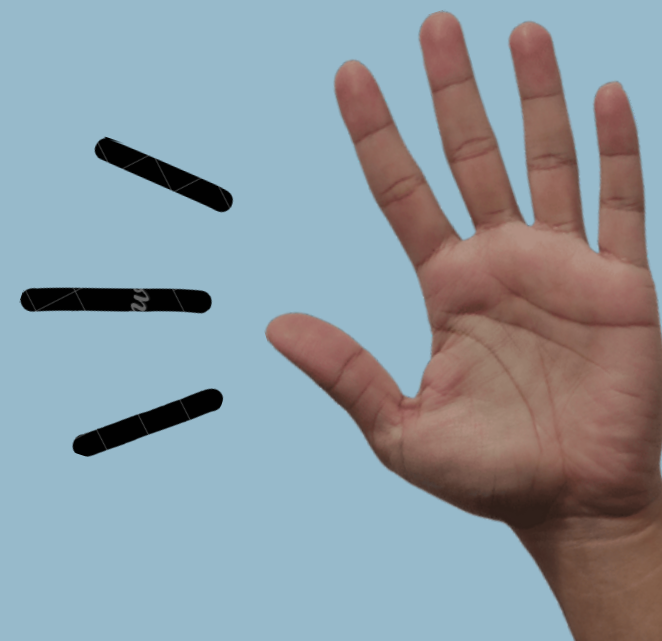
Atua no ramo de supermercados, alcançou o sucesso com base na prerrogativa de que para chegar ao "pote de ouro" no fim do arco íris, tem que motivar muito os funcionários, tratá-los bem e ouvi-los;



Empresa referência



Líder no mercado de serviços e tecnologia e identifica em cada um de seus empregados um ouvidor que deve reportar suas preocupações e necessidades sem medo de represália.



Gestão participativa no Brasil

Primeiro registro: **Cafezais na região Paulista**

- Divisão de lucros entre os donos das fazendas e os imigrantes colonos suíços.

Um dos **direitos dos trabalhadores urbanos e rurais para melhoria de sua condição social** previsto na constituição de 1988:

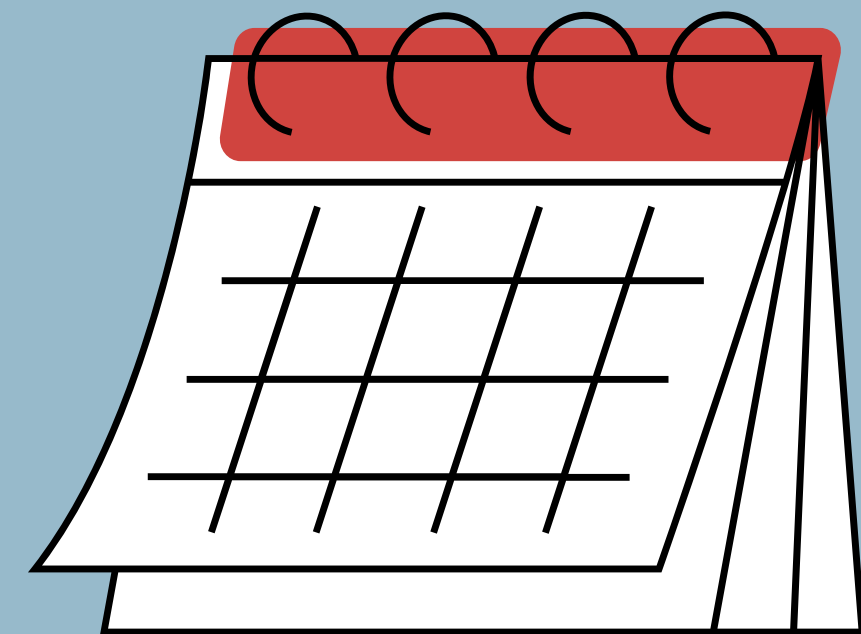
- "participação nos lucros, ou resultados desvinculados da remuneração e, excepcionalmente, participação na gestão da empresa, conforme, definido em lei".

Gestão participativa no Brasil

Começou a ser aplicada nas empresas brasileiras na década de 1970

Por meio da disseminação de conceitos e informações relacionadas a:

- custo, produtividade, margem de contribuição, estoques, consumo de matérias-primas, uso de mão-de-obra e hora-extra entre os empregados.



Empresas brasileiras



Empresa do ramo de construção civil situada em São Paulo;
Em 1992 recebeu da revista Exame o título de “empresa do ano”

Empresas brasileiras



Segundo Hugo Marques Rosa, a Método trabalha a gestão de Recursos Humanos de forma a que as pessoas sejam diretamente responsáveis pelo seu próprio sucesso

Empresas brasileiras

SEMCO Partners

Empresa bem-sucedida em seu ramo de negócios, com uma política de administração participativa

Originalmente uma empresa familiar, hoje reúne 11 empresas em diferentes áreas (desde equipamentos industriais à consultoria de treinamento em modelos de gestão, etc.)

Ricardo Semler: presidente e sócio majoritário

Em dezembro de 1986, a promoveu o Fórum Nacional de Participação nos Lucros

Implicações



A administração participativa influencia diretamente o ambiente psicológico e social que existe nas organizações **contribuindo positivamente para o comportamento dos funcionários**

Implicações

O envolvimento dos colaboradores nas principais decisões gera

- **Sentimento de pertencimento**
- **Satisfação**
- **Motivação nos funcionários**



Contrapontos

Conceito ambíguo de **Participação** >>> Realidades múltiplas

**Manipulação
dos capitalistas**

X

**Conquista e armas
dos trabalhadores**

Benefícios

X

**Ocultação da
exploração**

**Avanço
tecnológico**

X

**Propriedade do
trabalho**

Referências Bibliográficas

CSERMAK, Paulo Stefan Villar de Queiroz. O papel da administração participativa na excelência em gestão. 2008. 80 f. TCC (especialização) - Universidade Federal do Ceará, Faculdade de Economia, Administração, Atuária e Contabilidade - FEAAC, Centro de Treinamento e Desenvolvimento - CETREDE, Curso de Especialização em Estratégia e Gestão Empresarial, Fortaleza-CE, 2008.

NETO, Gonzalo Vecina. Noções de Administração Hospitalar. 2000. Editora Atheneu. Capítulo 100.

Modelo Participativo: As organizações, o indivíduo e a gestão participativa.

SOBRINHO, Poliana da Silva. Administração participativa e sua influência no clima organizacional: uma pesquisa bibliográfica. Orientador: Marcel Stanlei Monteiro. 2020. 16f. Trabalho de Conclusão de Curso (Bacharel em Administração) - Centro Universitário do Planalto Central Aparecido dos Santos, 2020.

PINTO, Miguel Luiz Marun; COSTA, Miriam Brum da Silva. GESTÃO PARTICIPATIVA: A TRAJETÓRIA NO BRASIL. Revista Pensamento Contemporâneo em Administração, [s. l.], v. 3, 2009. Disponível em: <https://periodicos.uff.br/pca/article/view/11046/7841>. Acesso em: 31 ago. 2022.

RIBEIRO, Igor. O futuro do ensino segundo Ricardo Semler. [S. l.], 22 maio 2018. Disponível em: <https://www.meioemensagem.com.br/home/marketing/2018/05/22/o-futuro-do-ensino-segundo-ricardo-semmler.html>. Acesso em: 31 ago. 2022.



Obrigada!