

# A ideia de Cultura nas aulas de Ciências Humanas

---

PIED/2022

# Cidade enquanto cultura

---

- Resultado de uma criação – o que fazemos nela e dela
- Cidade somos nós e nós somos a cidade
- Desencadear experiências limiars
- Espaço para nos educar
- Lugar de pertencimento e identidade
- Local de perdas, esquecimentos, silenciamentos
- Conservação X Criação – Diferentes camadas do tempo



# Ler a cidade e identificar na historicidade os traços culturais

---

- Caminhantes (o olhar - perambulação sem pressa - aprendizado sutil) X passantes (o visível- desatenção ao espaço urbano, deslocamento eficiente)
- Caminhantes: Intenção, observação, decifrar os enigmas da cidade e multidão
- Ler a cidade do presente na sua relação com o passado e futuro
- Cidade como fonte de investigação; historicidade nas ruas, edifícios, espaços públicos

# Cultura: um olhar crítico sobre a cidade e a memória monumentalizada ou rejeitada

---

- A cultura engloba sujeitos, coisas e instituições ao longo do tempo. Estes podem ser lembrados e monumentalizados, tornando-se “herança”, ou esquecidos e arruinados, tornando-se “resíduo”. Ambos, herança e resíduo, são temas importantes para os historiadores e o conhecimento histórico.
- A memória social e as tradições populares são indissociáveis e não redutíveis a objeto de mera contemplação; é preciso respeitar e compreender os vínculos com aqueles que produziram, preservaram, difundiram e reproduziram determinado patrimônio cultural material ou imaterial.



# Como ler a cidade a partir de seus aspectos culturais?

---

## Identidade e pluralidade

- Tolerância
- Convivência cultural e étnica
- Alteridade
- Cultura popular

## Patrimônio e herança cultural

- Memória
- Paisagem
- Patrimônio material e imaterial
- Preservação

# O Estudo do Meio como metodologia de ensino para discutir a cidade/cultura

---

- ❖ Origem: escolas anarquistas no início de 1900, com ascensão e proscrição nos anos 1960 e retomada nos anos 1980 (PONTUSCHKA, 2008).
- ❖ Princípios: pesquisa, dialogicidade e interdisciplinaridade para investigação do espaço geográfico e de sua história na perspectiva de apreensão da totalidade social de uma área estudada, permitindo a fusão entre teoria e prática, bem como do ensino com a pesquisa.
- ❖ Objetivo Geral: exercitar a autonomia de interpretação do mundo por meio da observação orientada a fim de investigar e produzir coletivamente novos conhecimentos.



## ❖ Objetivos Específicos:

- compreender o Estudo do Meio em sua historicidade;
- desenvolver a capacidade de observação e a elaboração de visões integradas de aspectos habitualmente tratados de modo separado nas disciplinas, propiciando a construção de uma perspectiva crítica e totalizante do mundo;
- desenvolver, por meio do processo investigativo, a curiosidade epistemológica como fundamento da produção de novos conhecimentos;
- produzir reflexão individual e coletiva em diálogo com a paisagem, o lugar, as temporalidades, as pessoas e a relação que estas mantêm com outros espaços/lugares, desenvolvendo um olhar crítico e investigativo sobre a aparente naturalidade do viver;
- coletar dados e informações sobre o lugar e compartilhar os diferentes olhares e subjetividades presentes nas impressões pessoais, produzindo novos sentidos e compreensões;
- romper as fronteiras dos territórios institucionalizados de aprendizagem (sala de aula/escola/universidade), ampliando-os;
- exercitar a criatividade na produção de documentos, materiais e recursos didáticos baseados nos registros, utilizando diversas linguagens e novas mídias (recursos da internet, softwares, produção de fotografias, vídeos, jogos etc.);
- sistematizar dados e informações levantados e divulgar os resultados para o coletivo de forma não convencional.



# ETAPAS PARA REALIZAÇÃO DE UM ESTUDO DO MEIO - PRÉ-CAMPO





# ETAPAS PARA REALIZAÇÃO DE UM ESTUDO DO MEIO - CAMPO

## Cronograma de trabalho

### Dia 10/11/2018 - Sábado

#### Horário

#### Atividades

- 7:30
- Saída da Faculdade de Educação-USP
  - Parada para café – Rodovia Presidente Dutra
  - Parada para observação do Vale do Paraíba do Sul Paulista Rodovia Presidente Dutra
  - Entrada Rodovia dos Tropeiros
  - Areias (Observação)
  - Parada para observação do conjunto geomorfológico da região – Rodovia dos Tropeiros

14:30

- São José do Barreiro – Almoço/lanche (Observação)
- Fazenda dos Coqueiros – Visita monitorada

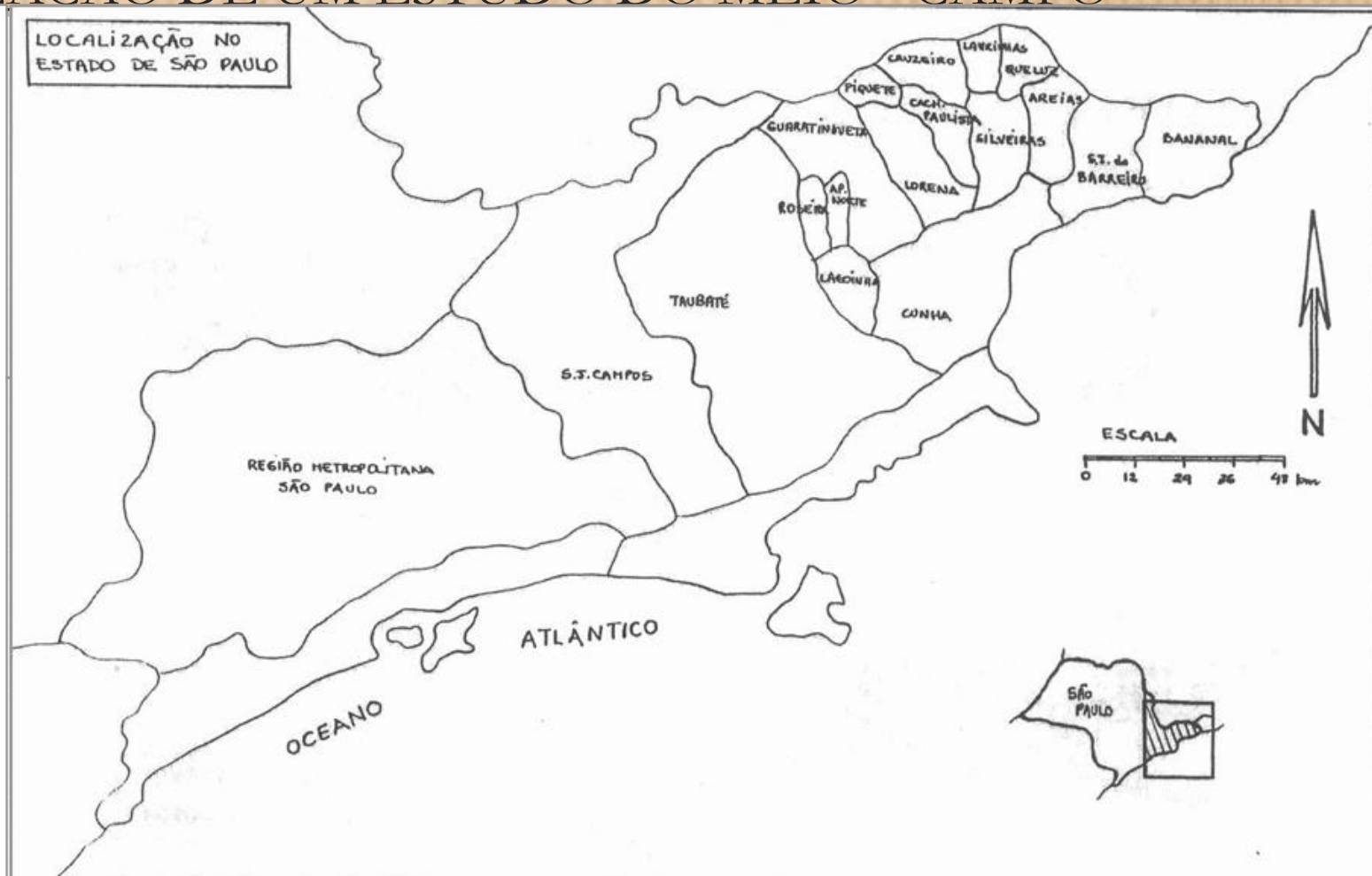
20:00

- Chegada ao Hotel Fazenda 3 Barras – Bananal
- Jantar – Hotel Fazenda
- Apresentação das temáticas dos grupos e fechamento das atividades do primeiro dia

### Dia 11/11/2018 – Domingo

- 7:30
- Café da manhã – Hotel Fazenda
  - Centro urbano de Bananal (Observação e pesquisa)
- Por volta de 14:30
- Almoço – Hotel Fazenda

- Fechamento das atividades
- Saída do Hotel Fazenda com destino a São Paulo- SP



# ETAPAS PARA REALIZAÇÃO DE UM ESTUDO DO MEIO - CAMPO

## Cronograma de trabalho

**Dia 10/11/2018 - Sábado**

**Horário**

**Atividades**

- 7:30
- Saída da Faculdade de Educação-USP
  - Parada para café – Rodovia Presidente Dutra
  - Parada para observação do Vale do Paraíba do Sul Paulista Rodovia Presidente Dutra
  - Entrada Rodovia dos Tropeiros
  - Areias (Observação)
  - Parada para observação do conjunto geomorfológico da região – Rodovia dos Tropeiros

14:30

- São José do Barreiro – Almoço/lanche (Observação)
- Fazenda dos Coqueiros – Visita monitorada

20:00

- Chegada ao Hotel Fazenda 3 Barras – Bananal
- Jantar – Hotel Fazenda
- Apresentação das temáticas dos grupos e fechamento das atividades do primeiro dia

**Dia 11/11/2018 – Domingo**

7:30

- Café da manhã – Hotel Fazenda
- Centro urbano de Bananal (Observação e pesquisa)

Por volta de 14:30

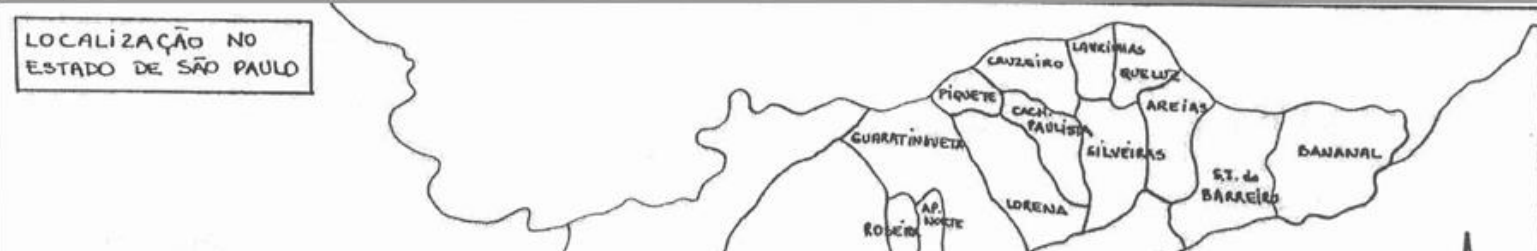
- Almoço – Hotel Fazenda

- Fechamento das atividades

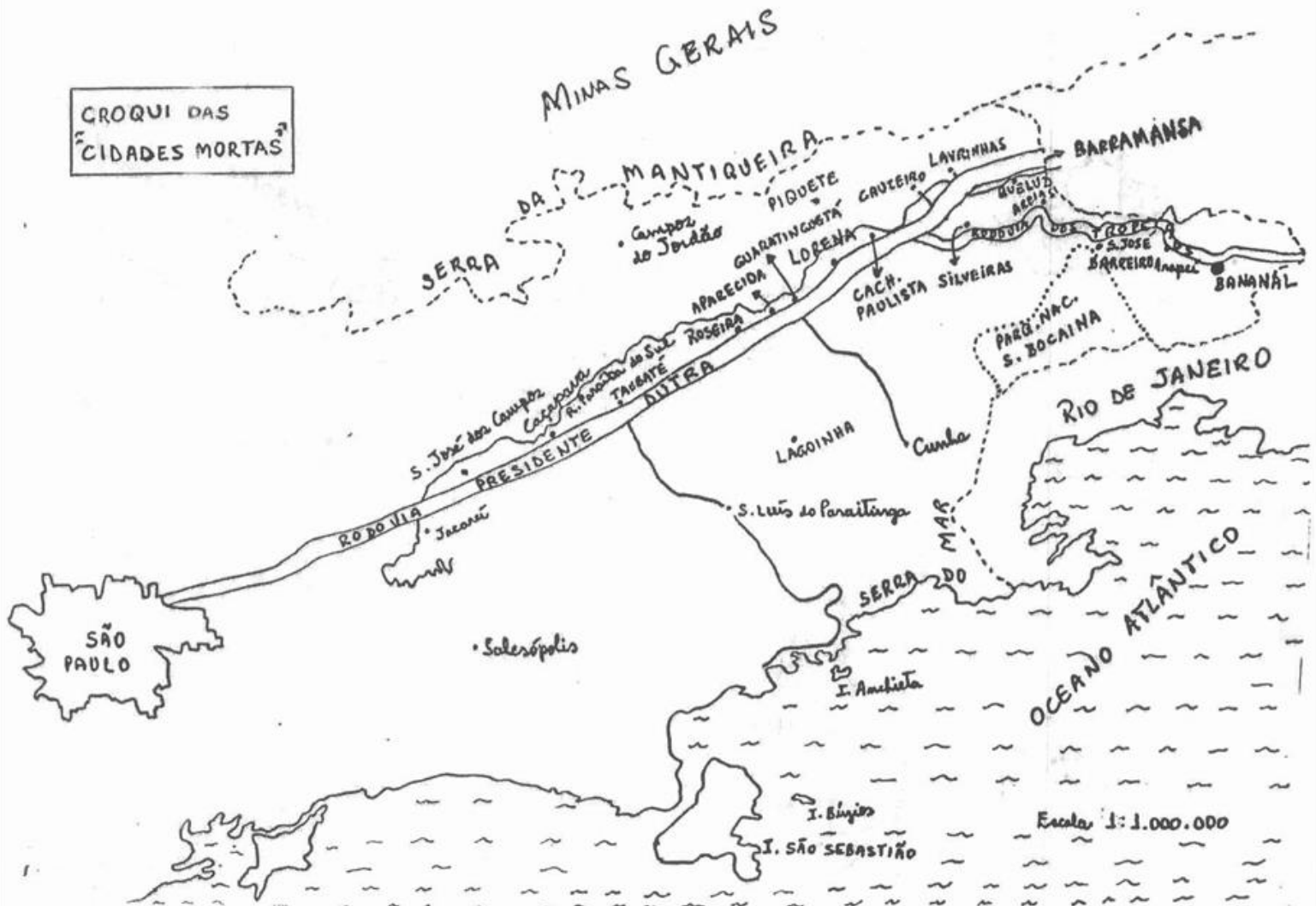
17:00

- Saída do Hotel Fazenda com destino a São Paulo- SP

LOCALIZAÇÃO NO ESTADO DE SÃO PAULO



GROQUI DAS "CIDADES MORTAS"





# ETAPAS PARA REALIZAÇÃO DE UM ESTUDO DO MEIO - CAMPO

## Cronograma de trabalho

**Dia 10/11/2018 - Sábado**

**Horário**

**Atividades**

- 7:30
- Saída da Faculdade de Educação-USP
  - Parada para café – Rodovia Presidente I
  - Parada para observação do Vale do Para Rodovia Presidente Dutra
  - Entrada Rodovia dos Tropeiros
  - Areias (Observação)
  - Parada para observação do conjunto geo região – Rodovia dos Tropeiros

14:30

- São José do Barreiro – Almoço/lanche (
- Fazenda dos Coqueiros – Visita monitor

20:00

- Chegada ao Hotel Fazenda 3 Barras – B
- Jantar – Hotel Fazenda
- Apresentação das temáticas dos grupos e atividades do primeiro dia

**Dia 11/11/2018 – Domingo**

7:30

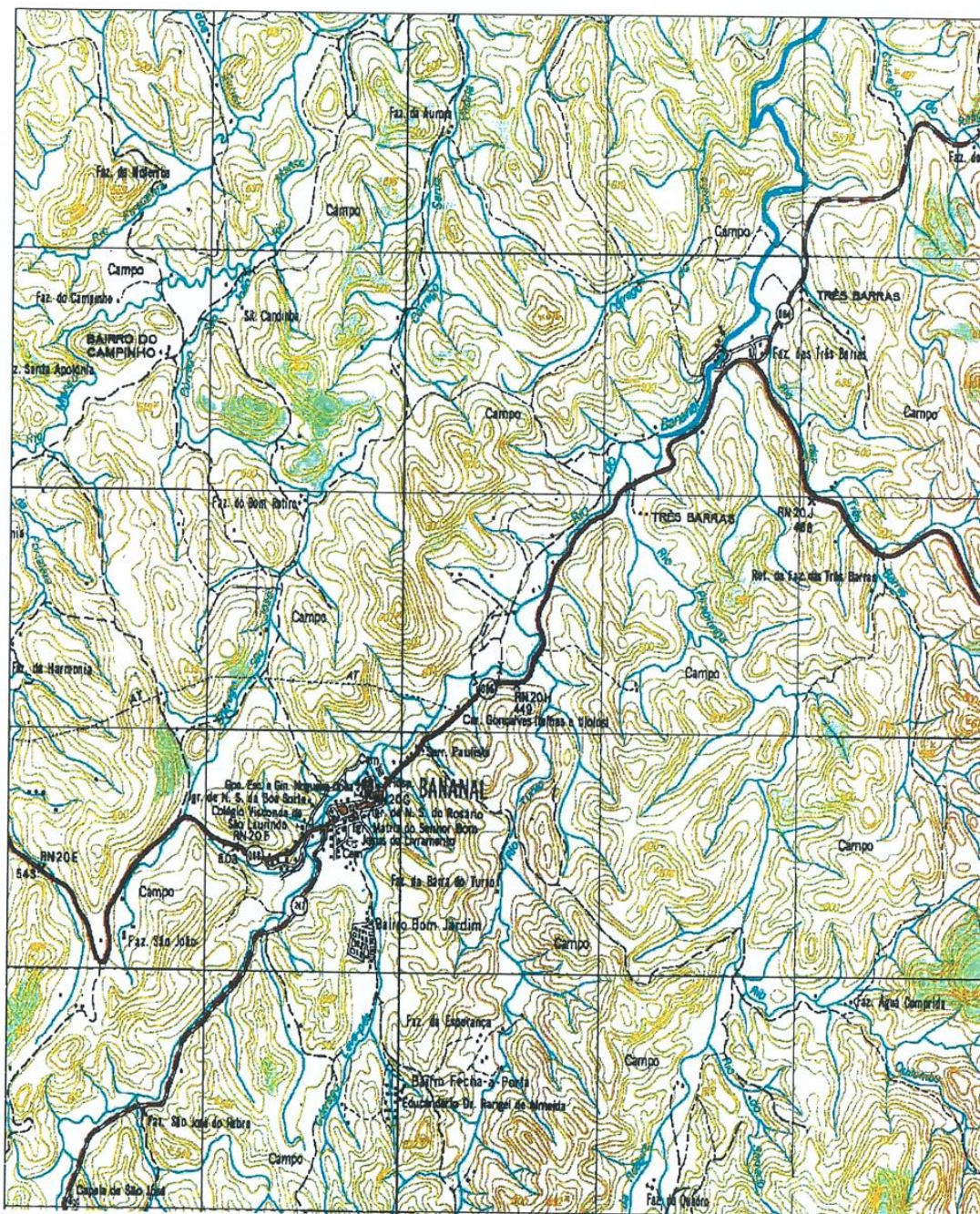
- Café da manhã – Hotel Fazenda
- Centro urbano de Bananal (Observação e
- Almoço – Hotel Fazenda

Por volta de 14:30

- Fechamento das atividades

17:00

- Saída do Hotel Fazenda com destino a S



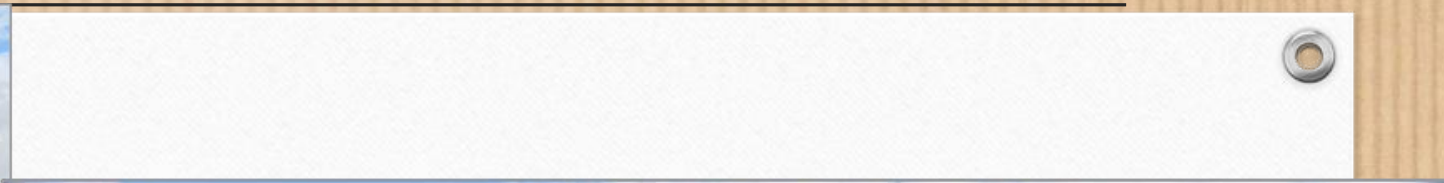


# ETAPAS PARA REALIZAÇÃO DE UM ESTUDO DO MEIO - CAMPO





# ETAPAS PARA REALIZAÇÃO DE UM ESTUDO DO MEIO - CAMPO





# ETAPAS PARA REALIZAÇÃO DE UM ESTUDO DO MEIO - CAMPO





# ETAPAS PARA REALIZAÇÃO DE UM ESTUDO DO MEIO - CAMPO



"ALUGA-SE UMA PARDINHA, DE 14 ANOS, BOA AMA SECCA E COPEIRA; DUAS ESCRAVAS QUE LAVÃO, COZINHÃO E ENGOMMÃO EM TODA A ROUPA, QUATRO PRETAS QUE LAVÃO, COZINHÃO BEME ENGOMMÃO LISO."

"ALUGA-SE UMA CRIOLA PARA AMA SECCA E MAIS SERVIÇOS."

"ALUGA-SE UMA PRETA QUE ENGOMMÃO, COZINHA E LAVA; NA RUA DO SENHOR DOS PASSOS 33 LOTA."

"ALUGA-SE UMA PRETA PARA AMA SECCA, LAVAR, ENGOMMAR E TODOS OS MAIS SERVIÇOS DE CASA... CARINHOSA PARA CRIANÇAS; RUA DA SAÚDE Nº 3 ARMAZEM."

"ALUGA-SE UMA NEGRINHA DE 13 ANOS, PARA SERVIÇOS LAVAR E PASSAR ROUPA A FERRO E BOA COPEIRA."

FONTE: TEXTO COPIADO DE UM ANTIGO JORNAL DE ÉPOCA, TIPO "CLASSIFICADOS" QUE FOI USADO COMO BASE DA PAREDE DE ADOBE PARA APLICAÇÃO DE UM LUXUOSO PAPEL DE PAREDE NA SALA DA FAZENDA RIALTO, FAZENDA QUE TAMBÉM ERA DE PROPRIEDADE DO ANTIGO DONO DA FAZENDA DOS COQUEIROS



## Fazenda dos Coqueiros

Construída em 1855, está localizada na Rodovia dos Tropeiros, à 15 minutos de Bananal e à 5Km em direção a Arapeí, antiga Rio-São Paulo.

Nos salões da fazenda encontramos os vestígios do passado com objetos da época e peças autênticas, encontradas enterradas nos arredores da fazenda, incluindo objetos de tortura dos escravos.

Das trilhas, do cemitério dos escravos e da Mata Atlântica cavalgando ou caminhando e apreciar a feitura do fubá de milho, feito no moinho de pedra da época.

Traga seus amigos para conhecer uma senzala autêntica e o único banheiro da época colonial de toda a região.

Venha nos conhecer, pois conhecer Bananal e a Fazenda dos Coqueiros é reportar-se ao passado, aos tempos do café e fazer uma verdadeira viagem ao passado.

Conheça esse paraíso perdido entre morros, rios e histórias riquíssimas.

Venha lavar as mãos como os antigos faziam, com água refrescante exalando labanda ou pétalas de rosas.

Podrá, ainda, conhecer os mistérios os passeios você ainda poderá tomar uma deliciosa bucha no antigo lavador de café, além de ouvir relatos da época da escravidão com orientação de guias especializados que o conduzirá a uma viagem ao passado.

Telefones para contato: Fazenda: (12) 3116-1558 (ZUGA) Residência: (21) 2538-2178 Cel.: (21) 99955-3251 (Beth) e-mail: brumbeth@gmail.com fazendadoscoqueiros@gmail.com www.fazendadoscoqueiros.com.br





# ETAPAS PARA REALIZAÇÃO DE UM ESTUDO DO MEIO - CAMPO





# ETAPAS PARA REALIZAÇÃO DE UM ESTUDO DO MEIO





# ETAPAS PARA REALIZAÇÃO DE UM ESTUDO DO MEIO - PÓS-CAMPO





# O potencial pedagógico da metodologia Estudo do Meio

---

- ❖ fusão teoria e prática, ensino com pesquisa e extensão;
- ❖ práticas interdisciplinares;
- ❖ autonomia e protagonismo estudantil;
- ❖ exercício da criticidade com a criatividade;
- ❖ construção e elaboração coletiva de conhecimentos;
- ❖ produção de materiais e recursos didáticos.



# Veja mais em:

---

- ❖ Site PlanEnGeo (Plataforma Ensino de Geografia)
- ❖ YouTube PlanEnGeo
- ❖ Indicação: Documentário Veias do Passado, Marcas do Presente: Desmistificação das “Cidades Mortas” (2017)



# Outras indicações

---

- ❖ Museu de Arqueologia e Etnologia da USP - MAE-USP
- ❖ Museu da Cidade de São Paulo - MCSP
- ❖ Museu das Culturas Indígenas
- ❖ Museu da Diversidade Sexual
- ❖ Museu da Imigração
- ❖ Museu Afro Brasil
- ❖ Museu das Favelas
- ❖ Museu da Pessoa
- ❖ Museu Judaico
- ❖ Japan House