

DADOS DE MERCADO DA **SUINOCULTURA** 2019





A Associação Brasileira dos Criadores de Suínos (ABCS), por meio do Fundo Nacional de Desenvolvimento da Suinocultura (FNDS), apresenta os dados consolidados de mercado referentes ao ano de 2019.

Esse material é produzido a partir de informações fornecidas pelos consultores de mercado da ABCS com dados do IBGE, MDIC, da consultoria MBAgro, USDA, entre outros e traz dados referentes a produção de suínos no Brasil e no mundo, as exportações, o PIB destinado para a atividade e também o consumo mundial de carne suína.

Essa iniciativa objetiva munir os produtores de informações sobre o mercado atualizadas para ajudar nas decisões e assim melhorar a competitividade nos negócios e será atualizada pela ABCS durante o ano para as suas afiliadas e contribuintes do FNDS.

5 MAIORES PAÍSES PRODUTORES

(MIL TONELADAS)



46,5



43,87%

CHINA



23,98



22,62%

UNIÃO EUROPÉIA



12,69



11,97%

EUA



4,11

3,88%

BRASIL



2,02



1,91%

CANADÁ

PRODUÇÃO MUNDIAL

País	Produção (mil ton)	%
China	46,5	43,87%
União Europeia	23,98	22,62%
EUA	12,69	11,97%
Brasil	4,117	3,88%
Canadá	2,02	1,91%
Filipinas	1,64	1,55%
México	1,405	1,33%
Coreia do Sul	1,352	1,28%
Japão	1,285	1,21%
Outros	23,6937	22,35%
Total	106,001	100,00%

TOTAL MUNDO:

106,001

mil toneladas

5 MAIORES PAÍSES EXPORTADORES

(MIL TONELADAS)



EXPORTAÇÃO MUNDIAL

País	Exportação (mil ton)	%
União Europeia	3650	38,52%
Estados Unidos	2856	30,14%
Canadá	1330	14,04%
Brasil	750	7,91%
México	215	2,27%
China	130	1,37%
Japão	3	0,03%
Coreia do Sul	1	0,01%
Hong Kong	0	0,00%
Filipinas	0	0,00%
Outros	541	5,71%

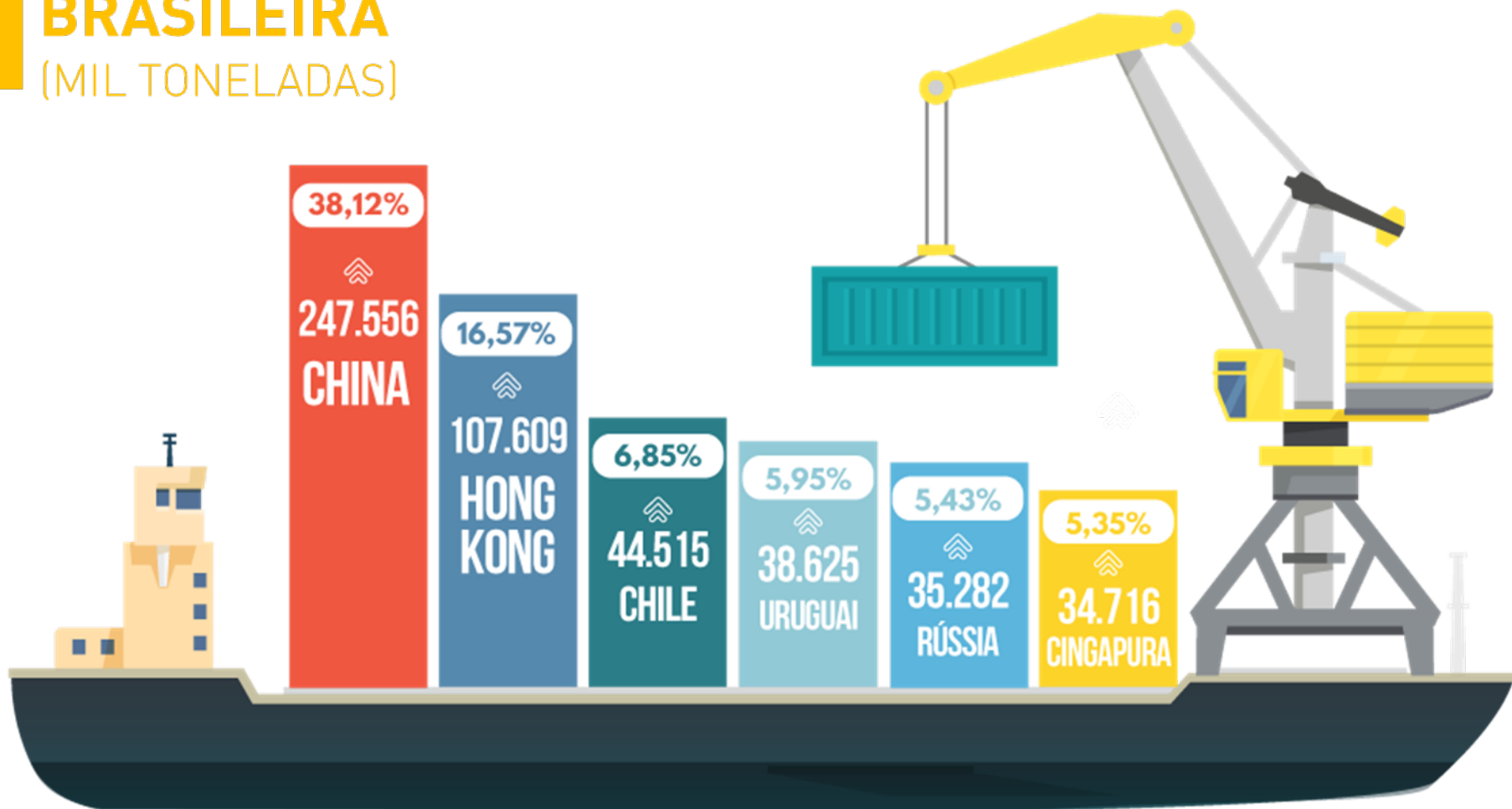
TOTAL MUNDO :

9.476

mil toneladas

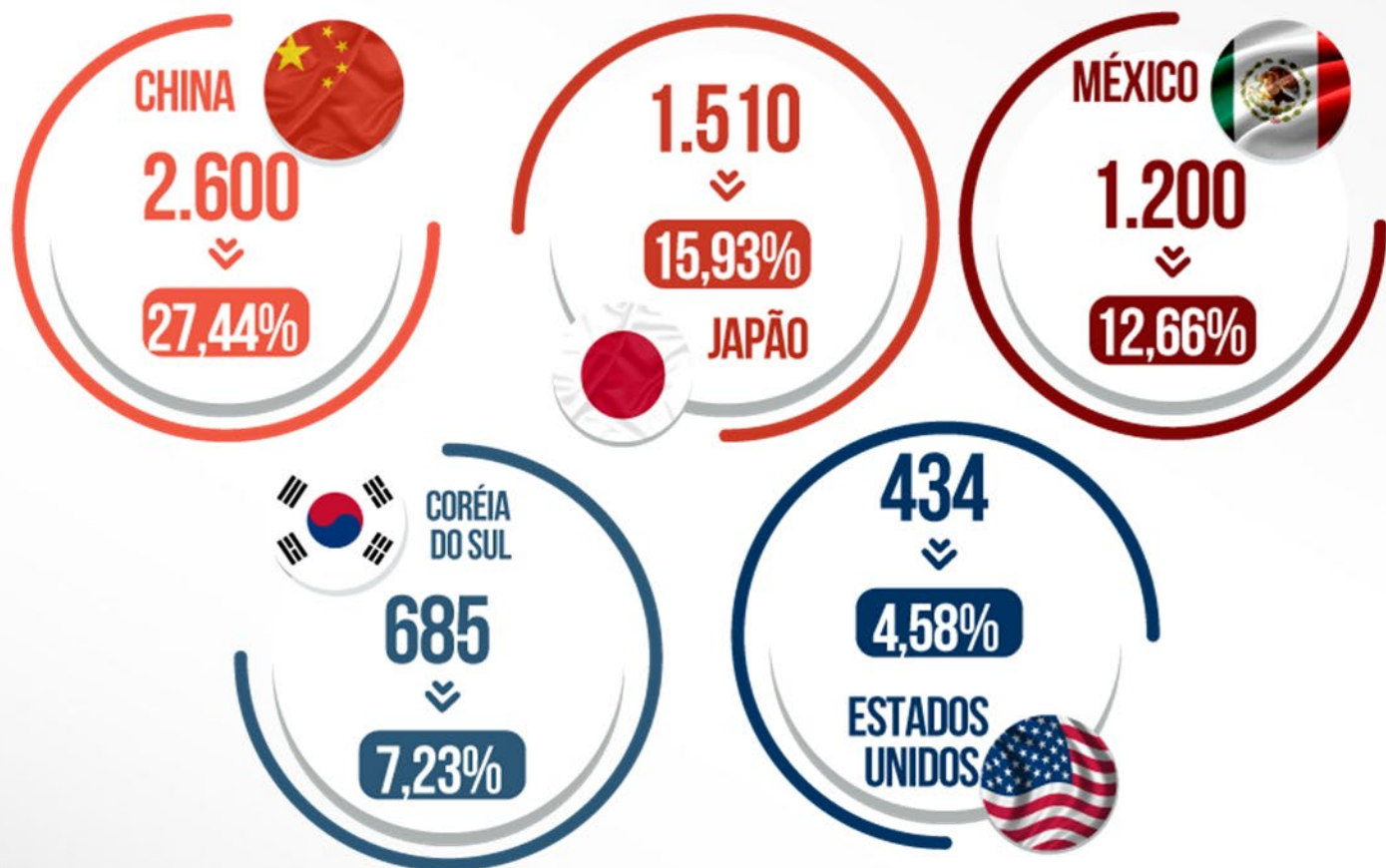
DESTINO DAS EXPORTAÇÕES DE CARNE SUÍNA BRASILEIRA

(MIL TONELADAS)



5 MAIORES PAÍSES IMPORTADORES

(MIL TONELADAS)



IMPORTAÇÃO MUNDIAL

País	Mil ton	%
China	2.600	27,44%
Japão	1.510	15,93%
México	1.200	12,66%
Coréia do Sul	685	7,23%
Estados Unidos	434	4,58%
Hong Kong	335	3,54%
Canadá	250	2,64%
Filipinas	240	2,53%
Outros	2.205	23,27%

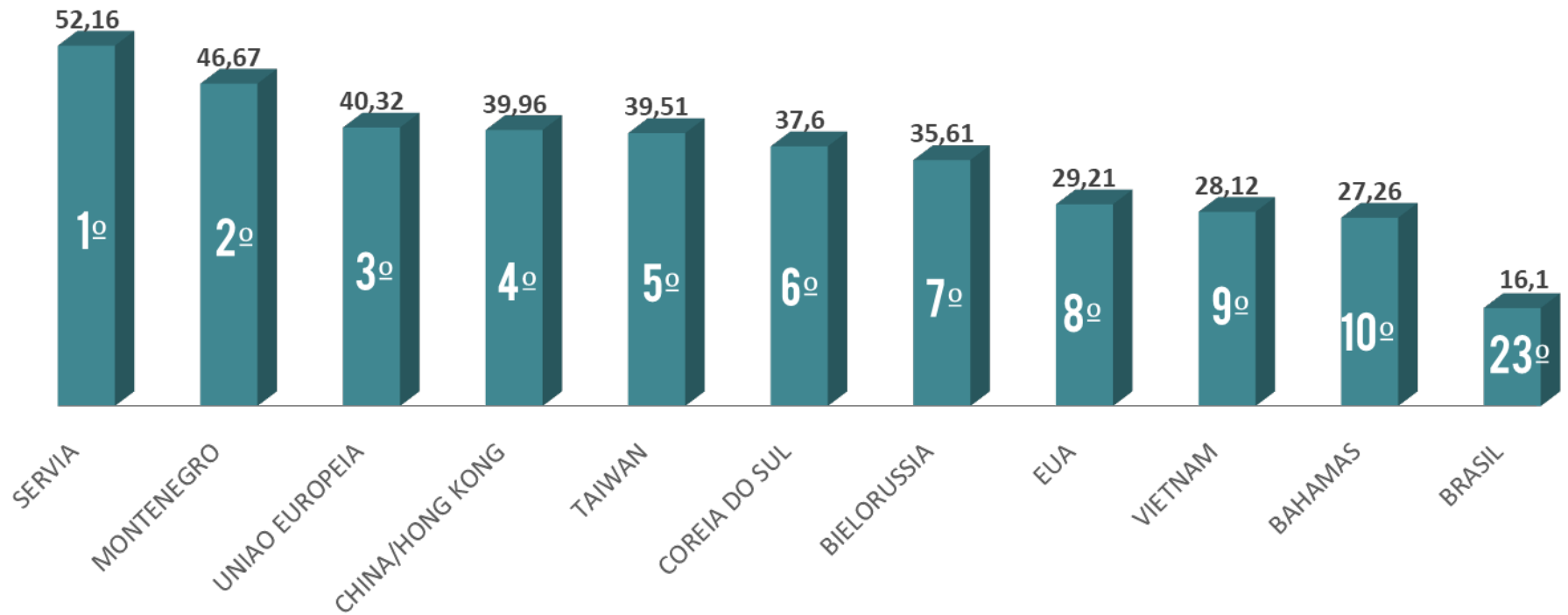
TOTAL MUNDO :

9.476

mil toneladas

FONTE: USDA, 2019

10 MAIORES PAÍSES CONSUMIDORES DE CARNE SUÍNA

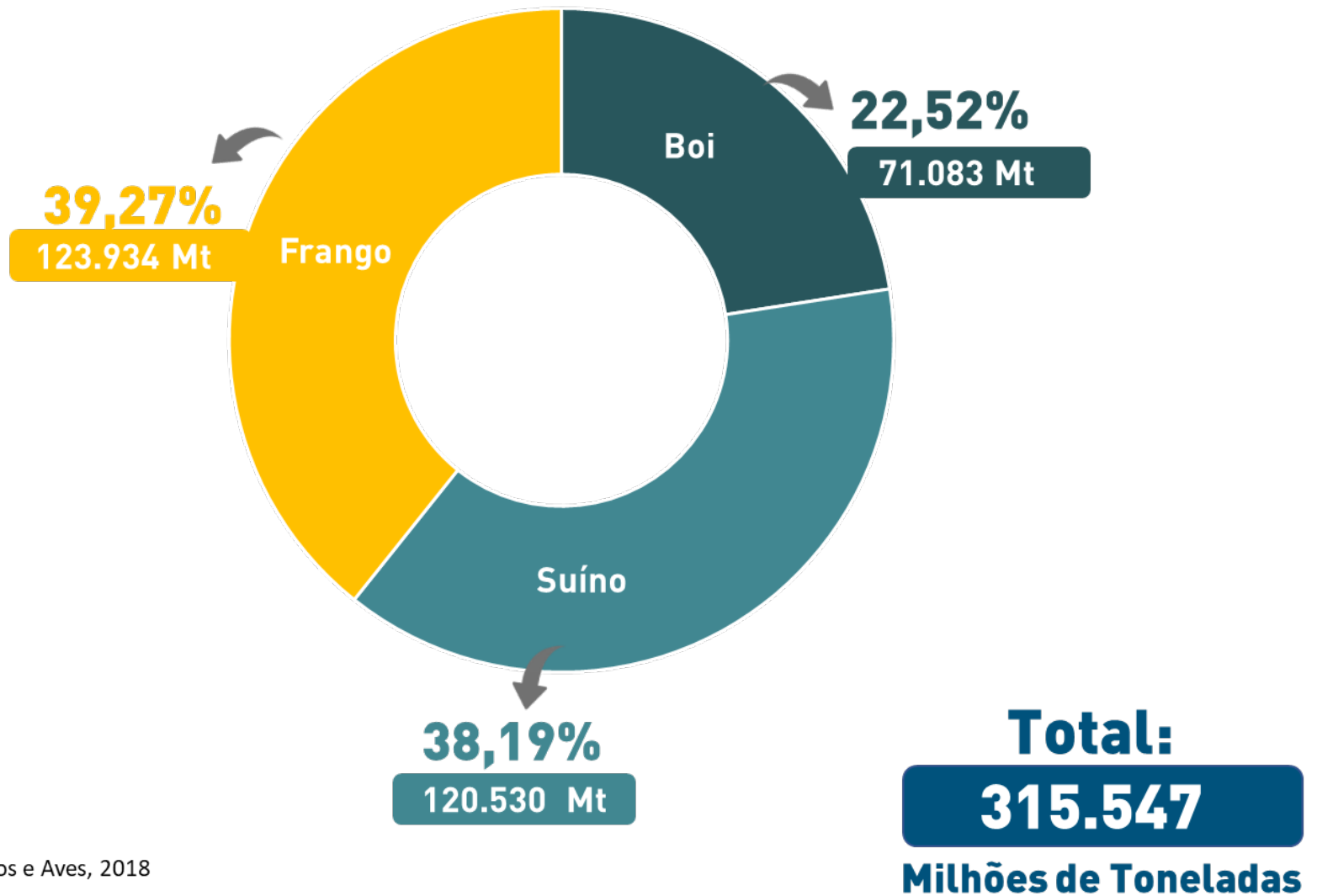


PAÍSES CONSUMIDORES DE CARNE SUÍNA

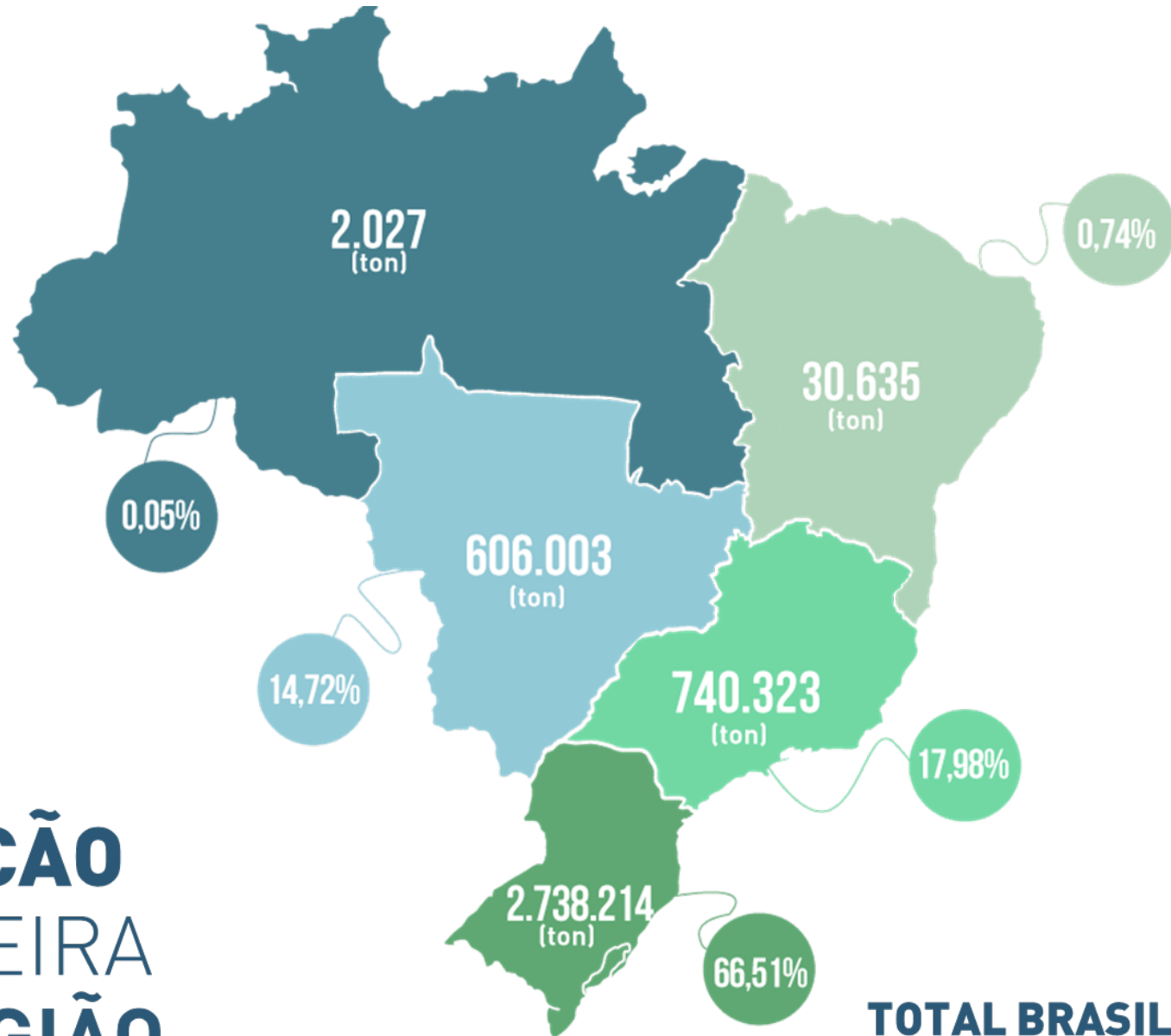
*SE CONSIDERAR QUE OS 28 PAÍSES DA UNIAO EUROPEIA CONSOMEM MAIS QUE O BRASIL, SE DESMEMBRARMOS, O BRASIL CAI PARA 50º.

Posição	País	kg
1	SERVIA	52,16
2	MONTENEGRO	46,67
3	UNIAO EUROPEIA	40,32
4	CHINA/HONG KONG	39,96
4	CHINA/HONG KONG	39,96
5	TAIWAN	39,51
6	COREIA DO SUL	37,60
7	BIELORUSSIA	35,61
8	EUA	29,21
9	VIETNAM	28,12
10	BAHAMAS	27,26
11	NORUEGA	26,31
12	AUSTRALIA	25,13
13	CANADA	24,13
14	NOVA ZELANDIA	23,72
15	CHILE	23,31
16	RUSSIA	23,18
17	SINGAPURA	22,77
18	JAPAO	21,68
19	URUGUAI	17,55
20	FILIPINAS	17,28
21	BRASIL	16,10
22	UCRANIA	15,01
23	PANAMA	14,92
24	MACEDONIA	13,79
25	ARGENTINA	13,74

DIVISÃO DO CONSUMO DE CARNES VERMELHAS E FRANGO NO MUNDO EM 2018



PRODUÇÃO BRASILEIRA POR REGIÃO



TOTAL BRASIL :
4.117.201
Toneladas

PRODUÇÃO BRASILEIRA POR ESTADO

Estado	toneladas de carcaças	% do total
Santa Catarina	1.112.165	27,0126%
Paraná	851.900	20,6912%
Rio Grande do Sul	774.149	18,8028%
Minas Gerais	497.335	12,0795%
Mato Grosso	247.526	6,0120%
São Paulo	206.849	5,0240%
Mato Grosso do Sul	179.571	4,3615%
Goiás	170.036	4,1299%
Espírito Santo	25.842	0,6276%
Bahia	11.546	0,2804%
Ceará	11.170	0,2713%
Rio de Janeiro	10.297	0,2501%
Distrito Federal	8.871	0,2155%
Pernambuco	3.935	0,0956%
Maranhão	1.090	0,0265%
Piauí	1.070	0,0260%
Rio Grande do Norte	1.066	0,0259%
Acre	990	0,0241%
Alagoas	756	0,0184%
Amazonas	515	0,0125%
Rondônia	342	0,0083%
Pará	179	0,0044%
Brasil	4.117.201	100%



EXPORTAÇÃO POR ESTADO*

* Dados referentes a carne in natura

Estado	Mil Ton
Santa Catarina	372.634,40
Rio Grande do Sul	148.609,12
Paraná	101.203,18
Minas Gerais	11.112,43
Mato Grosso	9.494,29
Mato Grosso do Sul	2.897,17
Goiás	2.372,04
Acre	456,79
São Paulo	372,45
Espírito Santo	81,70
Maranhão	48,79
Rio de Janeiro	31,49
Bahia	18,43
Pará	18,18
Ceará	9,68
Amazonas	9,14
Alagoas	8,90
Pernambuco	3,46
Amapá	0,55
Roraima	0,09

TOTAL BRASIL :

649.382,28

Mil toneladas

**DISPONIBILIDADE
INTERNA
(PER CAPITA/ANO)**



Fonte: IBGE, 2019

SUINOCULTURA BRASILEIRA EM

NÚ MÉ ROS

4,117
MILHÕES DE
TONELADAS

produzidas
em 2019

4^o MAIOR
PRODUTOR
MUNDIAL

equivalente a 3,8% da
produção no mundo

4^o MAIOR
EXPORTADOR
MUNDIAL

equivalente a 8% da
exportação no mundo

16%
DA PRODUÇÃO
É EXPORTADA

equivalente a 750
mil toneladas

US\$ 22,2
BILHÕES

PIB da cadeia
de produção

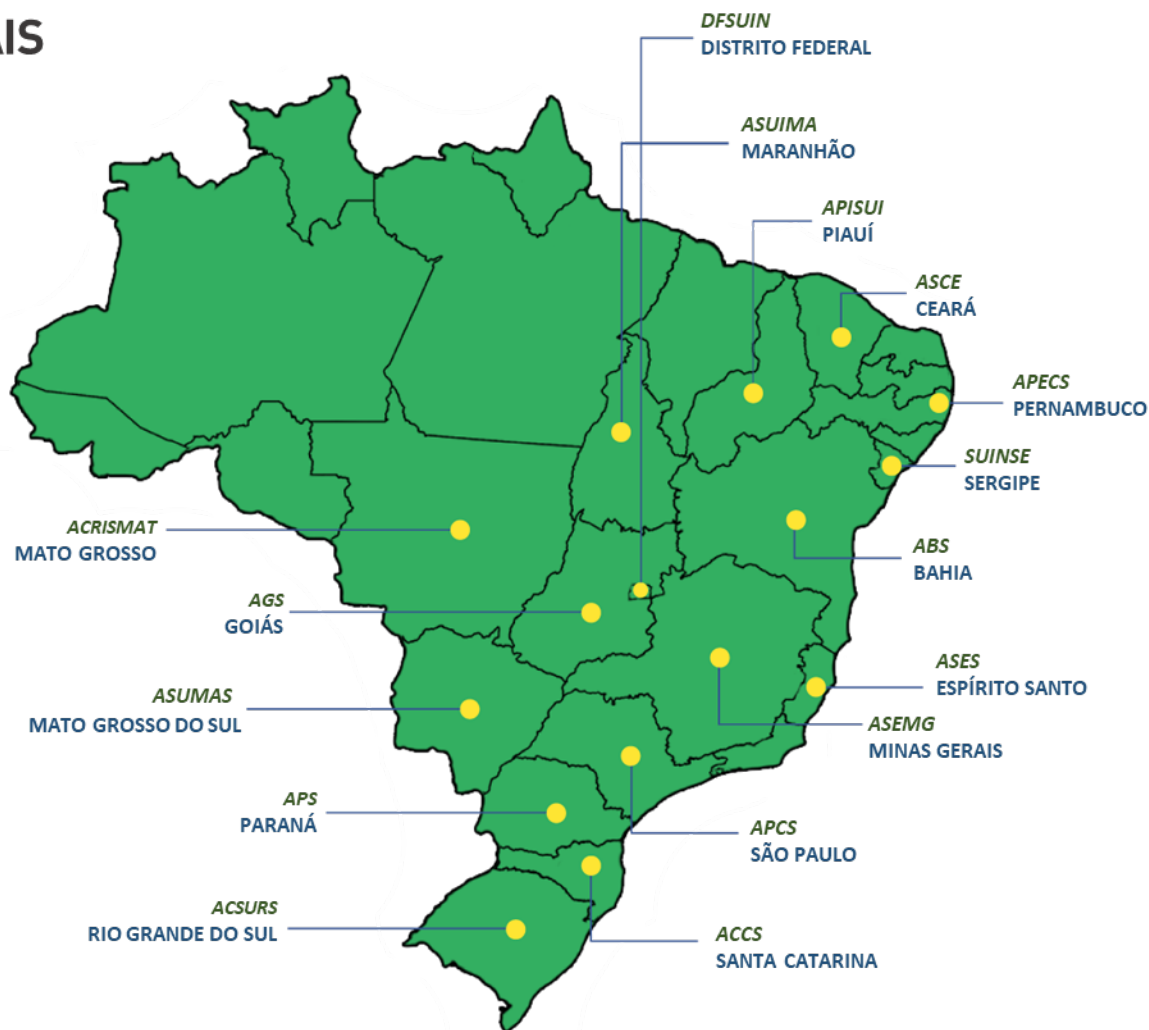
1 MAIS DE
MILHÃO

de empregos diretos
e indiretos

A ABCS REPRESENTA MAIS DE
95% DO TOTAL DO REBANHO
TECNIFICADO DO PAÍS
E 16 ASSOCIAÇÕES ESTADUAIS
AFILIADAS

TOTAL DE
MATRIZES
DO BRASIL

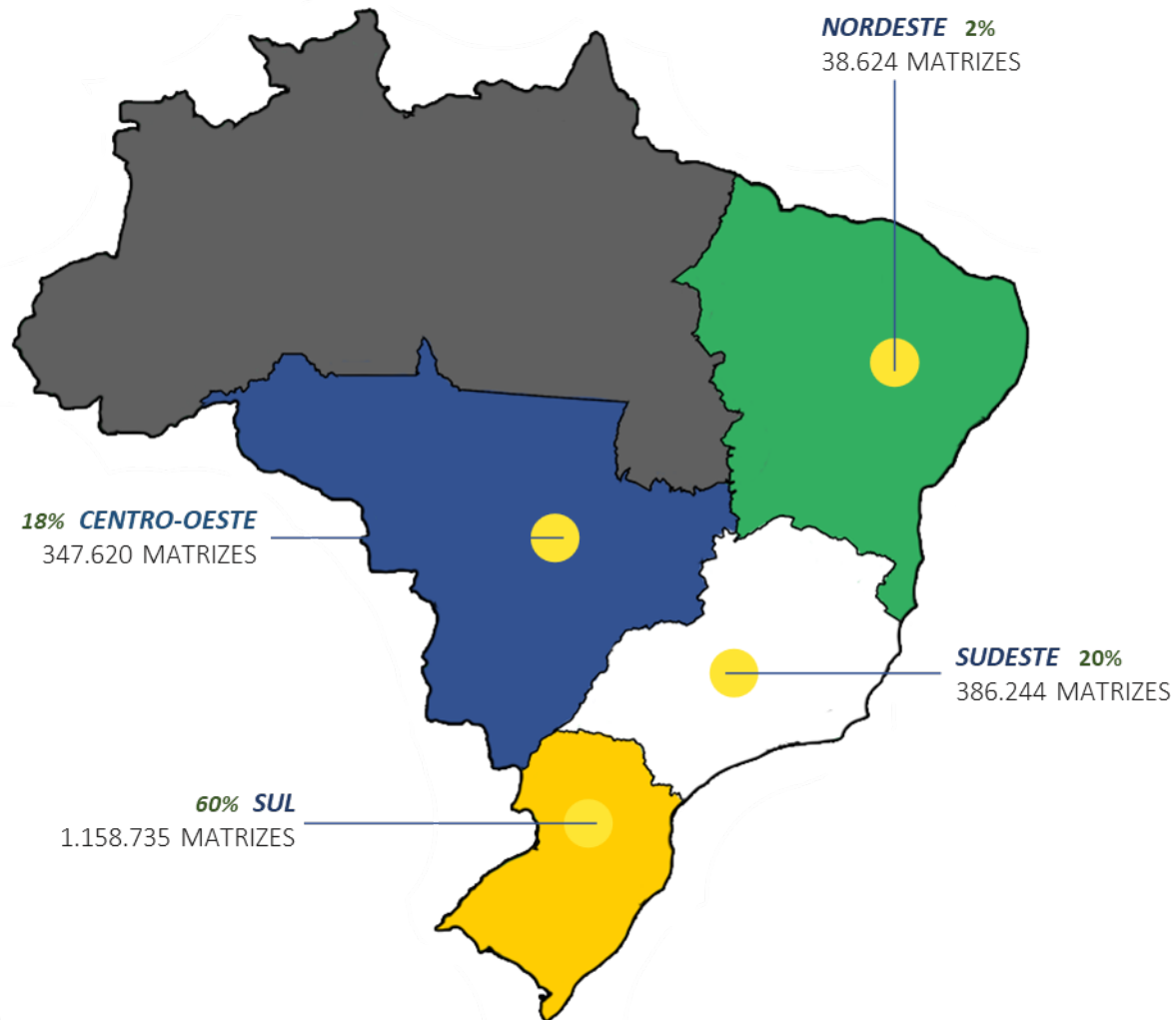
1.931.223



A ABCS REPRESENTA MAIS DE
95% DO TOTAL DO REBANHO
TECNIFICADO DO PAÍS

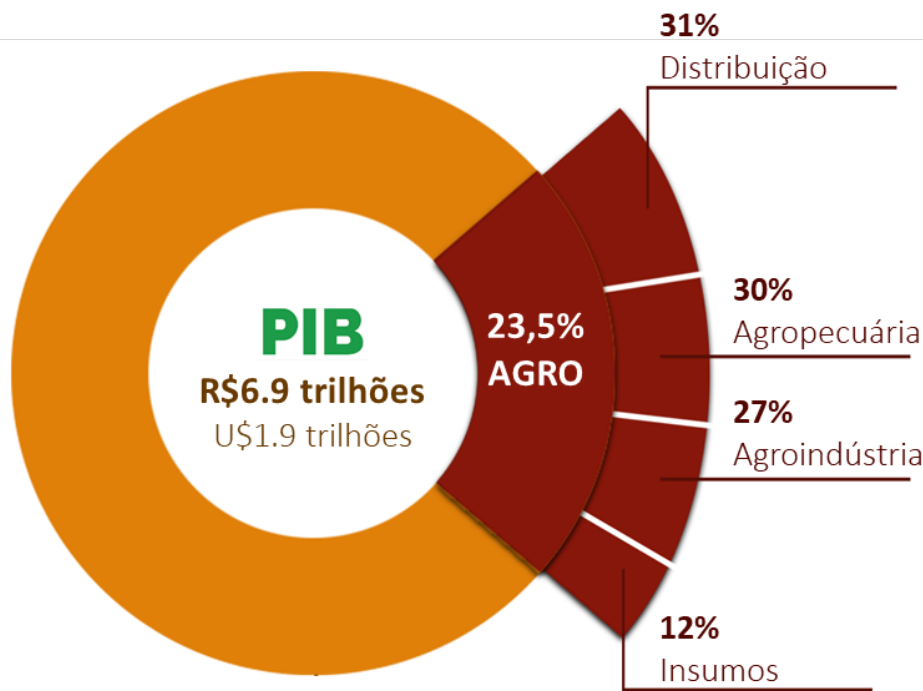
TOTAL DE
MATRIZES
DO BRASIL

1.931.223



A IMPORTÂNCIA DA PARTICIPAÇÃO DO AGRONEGÓCIO NO PIB DO BRASIL

O Agronegócio representa **23,5% do total** do PIB Brasileiro



VALOR BRUTO DA PRODUÇÃO AGROPECUÁRIA DE 2018

US\$ 150 bilhões

EXPORTAÇÕES TOTAIS DO AGRO BRASILEIRO DE 2018

US\$ 96,79 bilhões

O BrasilAgro: Player INTERNACIONAL

Ranking brasileiro da produção e da exportação em 2019

EXPORTAÇÃO



PRODUÇÃO

