

# BMP-0222 – Parasitologia Veterinária

## Cestoides: *Dipylidium caninum*

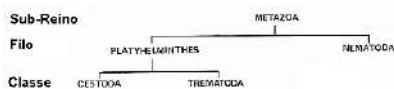
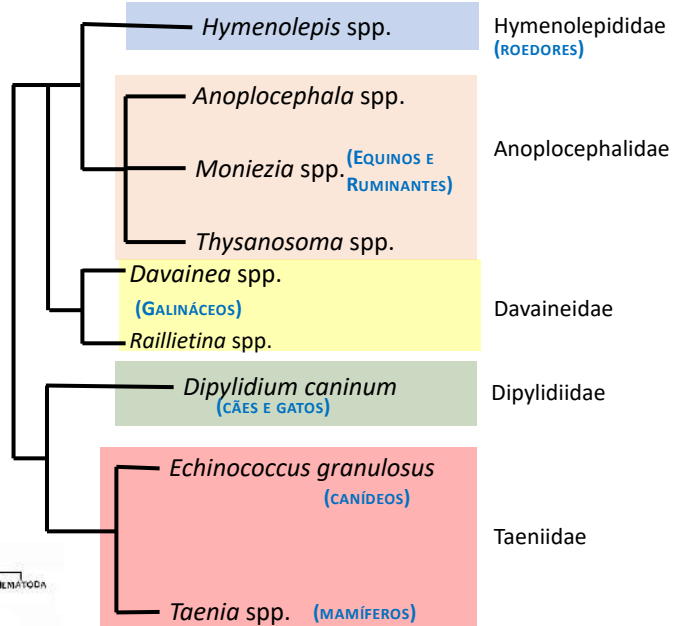
Carlos E. Winter

[originais de Alda Backx]



1

# Sub-Classe Eucestoda | Ordem Cyclophyllidea



2

## *Dipylidium caninum* – Características parasitológicas

	Hospedeiro Definitivo	Hospedeiro Intermediário
Espécie	Cão, gato	Pulgas, piolhos
Localização	Intestino Delgado	
Adulto	Até 50 cm	
Metacestoide		cisticercoide

3

## *Dipylidium caninum*

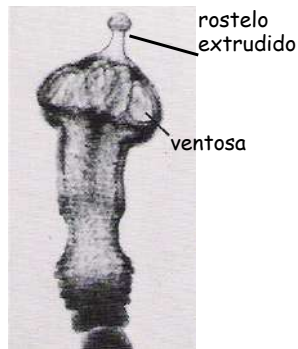
- Pertence à família Dipylidiidae
- Cestoide mais comum em cães e gatos
- Distribuição geográfica: mundial
- Hospedeiro definitivo – intestino delgado de cão, gato e eventualmente crianças
- Hospedeiro intermediário - pulgas (*Ctenocephalides felis*, *C. canis* e *Pulex irritans*) e piolho (*Trichodectes canis*)



4

## Dipylidium caninum - Morfologia

- Adulto: até 50 cm de comprimento
- Escólex com rostelo retrátil contendo 4 ou 5 fileiras de 40 a 60 acúleos em forma de espinhos de roseira arranjados em torno do rostelo retrátil

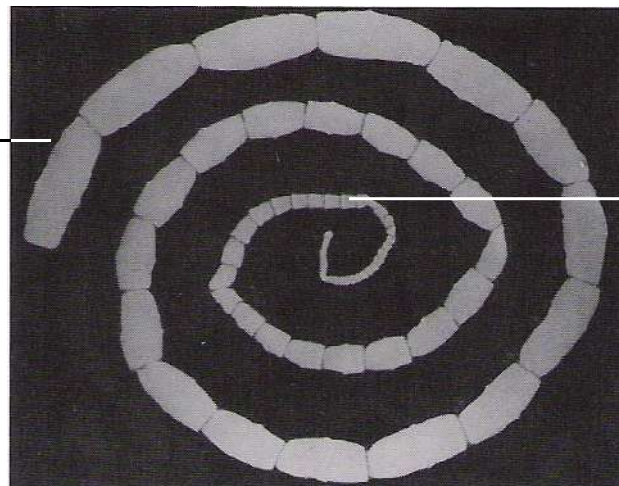


5

## Dipylidium caninum - Morfologia

Proglotes alongadas com lados arredondados na região posterior do estróbilo

Proglotes trapezoidais próximas ao escólex



modif. de: Miyazaki (1991) *An Illustrated Book of Helminthic Zoonoses* - IMFP - Tokyo

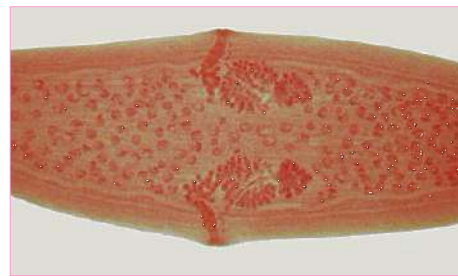
6

## *Dipylidium caninum* – Morfologia

- Proglote: formato de grão de arroz ou semente de pepino
- Aparelho genital duplo, com um poro se abrindo em cada borda
- Proglotes podem sair ativamente pelo ânus
- Proglotes e cápsulas ovíferas no ambiente e pelo
- Ingestão por larvas de pulgas ou piolhos



<http://data.ime.usp.br/parasitedb/>



7

## *Dipylidium caninum* – Morfologia

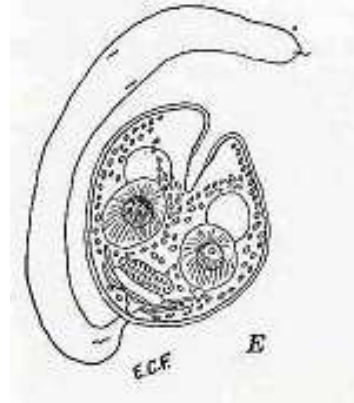
Ovos - cápsula ovígera contendo cerca de 20 oncosferas



8

## Dipylidium caninum – Ciclo Biológico

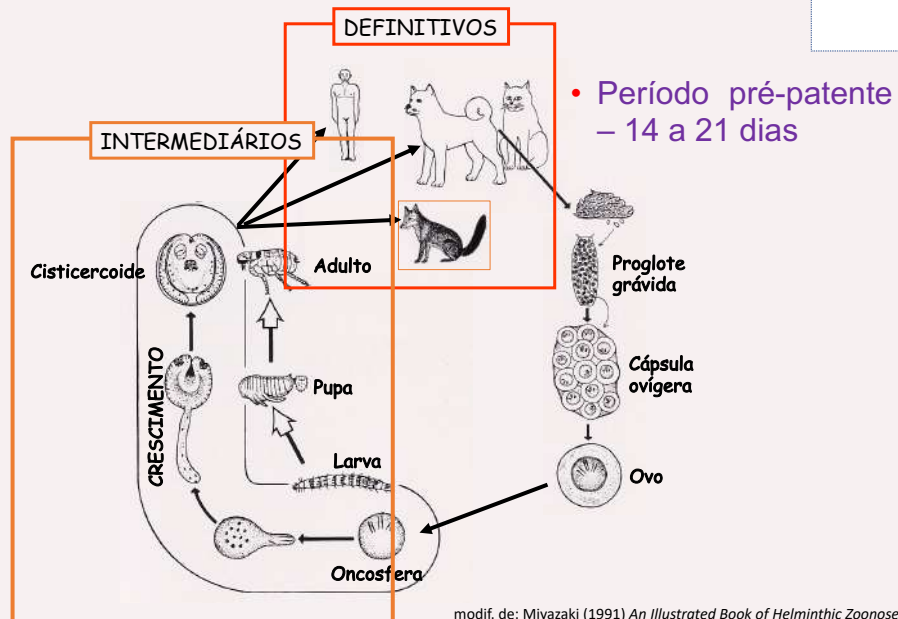
- Ovos ingeridos pelo HI, atingem o hemoceloma onde se desenvolvem em cisticercoide (vesícula rígida com escólex invaginado)
- Todos os estágios do **pioelho** podem ingerir os ovos
- Somente as larvas de **pulgas** ingerem os ovos



CISTICERCOIDE

9

## Dipylidium caninum – Ciclo Biológico



modif. de: Miyazaki (1991) An Illustrated Book of Helminthic Zoonoses - IMFP - Tokyo

10

## *Dipylidium caninum* – Sintomas e lesões

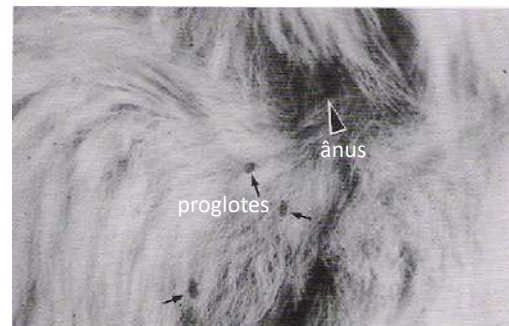
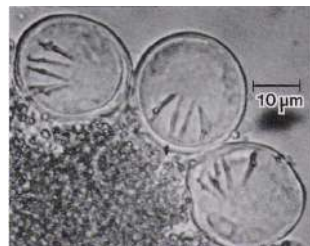
- Sintomatologia: branda.
- Em infecções maciças: inflamação da mucosa intestinal, diarreia, cólica, alteração do apetite e emagrecimento
- Proglotes grávidas saem ativamente pelo ânus: prurido anal



11

## *Dipylidium caninum* – Diagnóstico

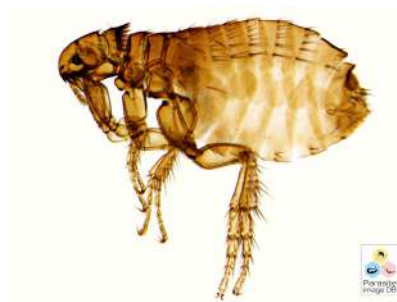
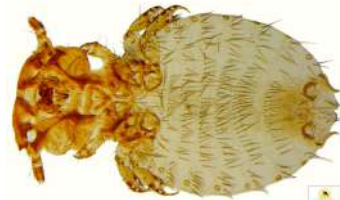
- Clínico: sintomas e avaliação da presença de proglotes na região perineal ou nas fezes.
- Laboratorial:
  - Exame parasitológico: identificação das proglotes e cápsulas ovíferas



12

## Dipylidium caninum – Tratamento e controle

- Anti-helmínticos associados à inseticidas
- Controle de pulgas e piolhos



<http://data.ime.usp.br/parasitedb/>

13

## Bibliografia

- Roberts, L.S. & Janovy Jr, J. (2008). *Foundations of Parasitology*. 8<sup>th</sup> Edition. McGraw-Hill Science/Engineering/Math, USA.
- Silvia Gonzalez Monteiro (2017). *Parasitologia na Medicina Veterinária*. Ed Gen / Roca. Brasil.
- Taylor, M.A.; Coop, R.L. & Wall, R.L. (2010). *Parasitologia Veterinária*. Tradução da 3<sup>a</sup> edição (2007). Editora Guanabara Koogan.

14