

Aula complementar-Pulgas

Mauro J. Cortez Veliz

mcortez@usp.br

BMP0222 – Parasitologia Veterinária

Características para identificação de Pulgas

- No que precisamos prestar atenção:

mm ?

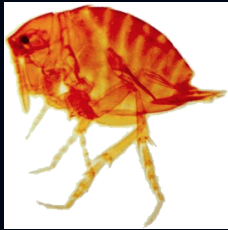
- Tamanho



Principais aspectos na morfologia de Pulgas

- Tamanho (mm ?)

1 mm



Tunga penetrans

4 mm



Ctenocephalides felis

Principais aspectos na morfologia de Pulgas

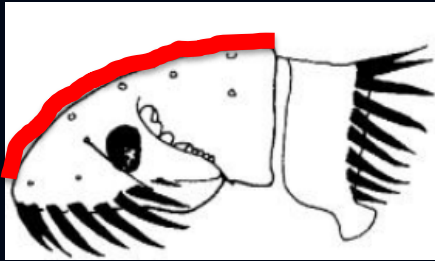
- No que precisamos prestar atenção:



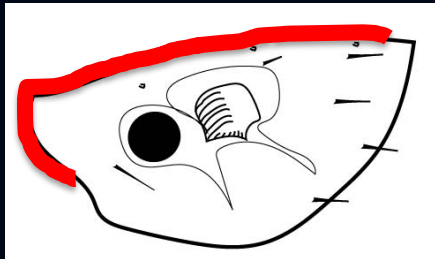
- Tamanho
- Formato da cabeça

Principais aspectos na morfologia de Pulgas

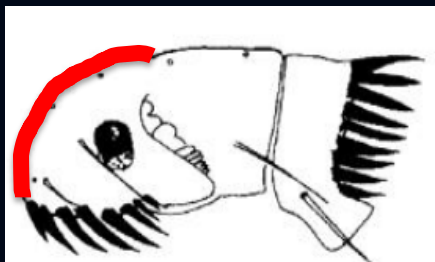
- Formato da cabeça (**pulga fêmea**)



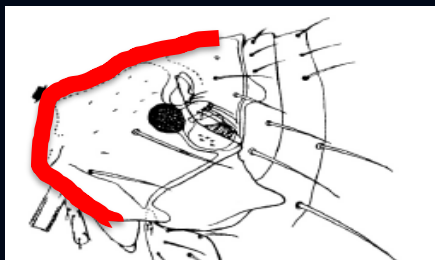
- Cabeça com curvatura mais aberta
Exemplo: *Ctenocephalides felis*



- Cabeça com frente em ângulo
Exemplo: *Tunga penetrans*



- Cabeça com curvatura mais arredondada
Exemplo: *Ctenocephalides canis*



- Cabeça com curvatura trapezoide
Exemplo: *Echidnophaga gallinacea*

Principais aspectos na morfologia de Pulgas

- No que precisamos prestar atenção:



- Tamanho
- Formato da cabeça
- Presença de ctenídeos

Ctenídeo: favorece a locomoção no hospedeiro e dificulta a retirada da pulga do hospedeiro.

* Identificação de espécies.

* Pronotal ou genal

Principais aspectos na morfologia de Pulgas

- Presença de ctenídeos



Xenopsylla cheopis



Ctenocephalides felis



Echidnophaga gallinacea



Tunga penetrans



Pulex irritans



Ctenocephalides canis

Principais aspectos na morfologia de Pulgas

- No que precisamos prestar atenção:



- Tamanho
- Formato da cabeça
- Presença de ctenídeos
- Hospedeiros associados

Principais aspectos na morfologia de Pulgas

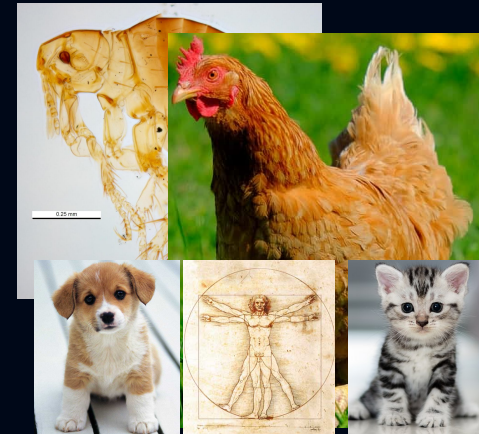
- Hospedeiros associados



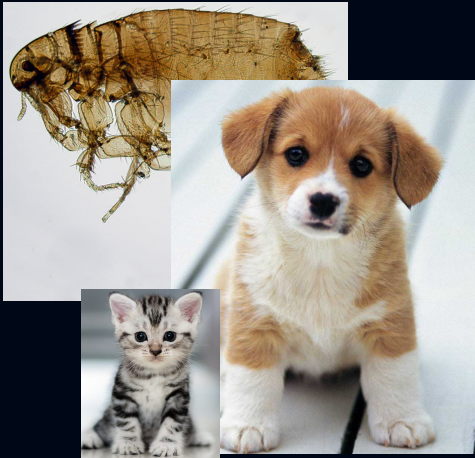
Xenopsylla cheopis



Ctenocephalides felis



Echidnophaga gallinacea



Ctenocephalides canis



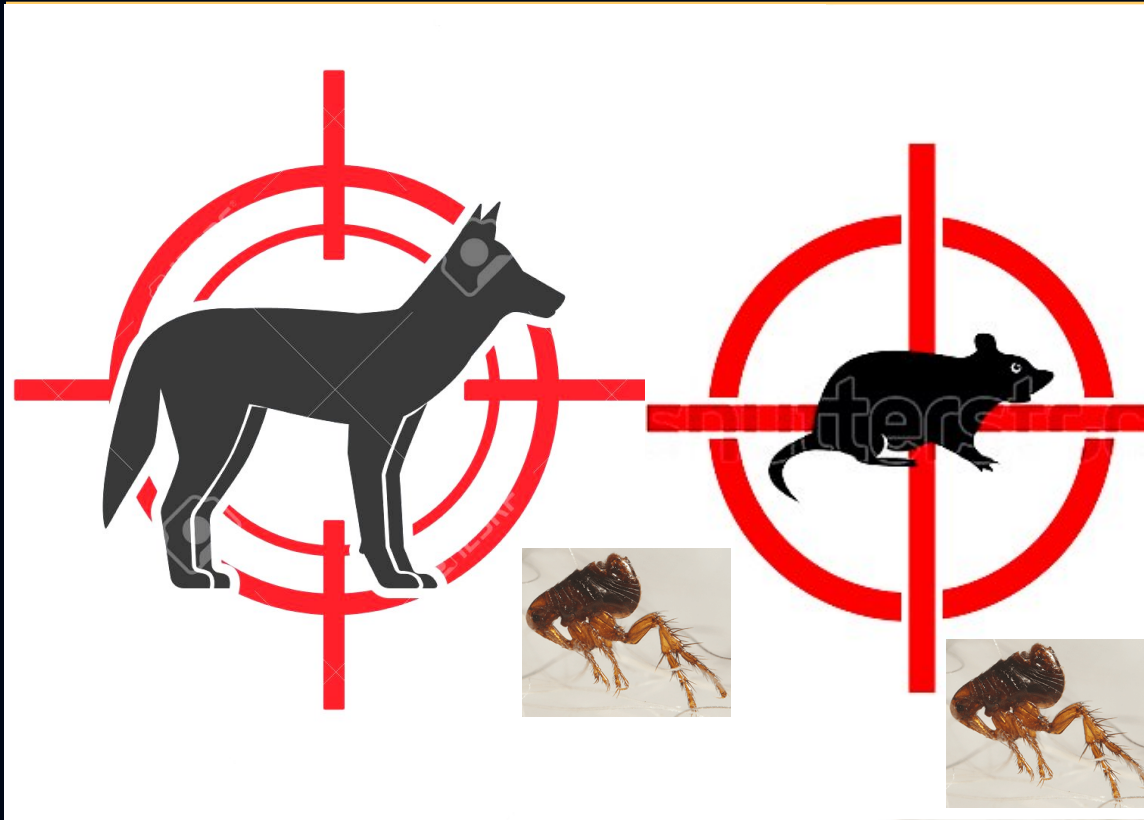
Tunga penetrans



Pulex irritans

Principais aspectos na morfologia de Pulgas

- No que precisamos prestar atenção:



- Tamanho
- Formato da cabeça
- Presença de ctenídeos
- Hospedeiros associados
- Permanência nos hospedeiros

Principais aspectos na morfologia de Pulgas

- **Permanência** nos hospedeiros



Tunga penetrans

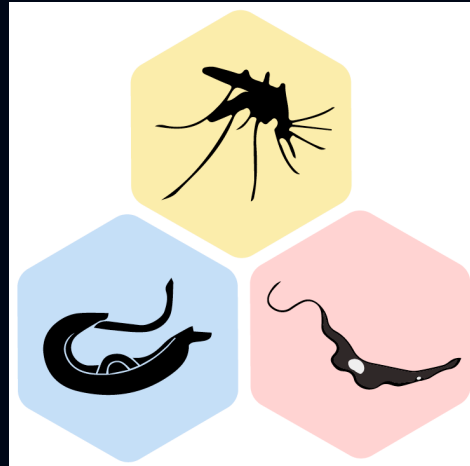


Ctenocephalides felis



Pulex irritans

- Presença e alimentação permanentes: “bicho do pé” – *Tunga penetrans*.
- Presença permanente e alimentação intermitente: vivem sob a pelagem dos hospedeiros – *Ctenocephalides* , *Xenopsylla*.
- Temporários ou intermitentes - vivem fora do hospedeiro – *Pulex irritans* - somente exercem a hematofagia.



Parasite Image Database

UM BANCO DE IMAGENS DE PARASITAS

<http://data.ime.usp.br/parasitedb/>

Bibliografia

- Bowman. D.D.; Lynn, R.C.; Eberhard, M.L. & Alcaraz, A. (2006). Parasitologia Veterinária de Georgis. Tradução da 8ª edição de 2003. Editora Manole, Brasil.
- Monteiro, S.G. (2011). [Parasitologia na Medicina Veterinária](#). 1ª edição. Editora Gen/Roca.
- Monteiro, S.G. (2017). [Parasitologia na Medicina Veterinária](#). 2ª edição. Editora Gen/Roca.

Links de figuras usadas

<https://entomologytoday.org/2018/07/11/17-years-1800-tests-researchers-find-cat-flea-pesticide-remains-effective/cat-flea-eggs/>

<https://wellcomecollection.org/works/wakb2zgf>

<https://www.insectcontrol.com.br/blog-como-identificar-uma-infestacao-de-pulgas/>

<http://dedetizadorapragfim.com.br/como-acabar-completamente-com-as-pulgas-dos-cachorros-e-do-ambiente/>

<https://petrescuereport.com/2018/newborn-puppies-covered-in-fleas-left-alone-at-shelter-gate/>

<http://www.shgpestcontrol.com/fleacontrol.php>

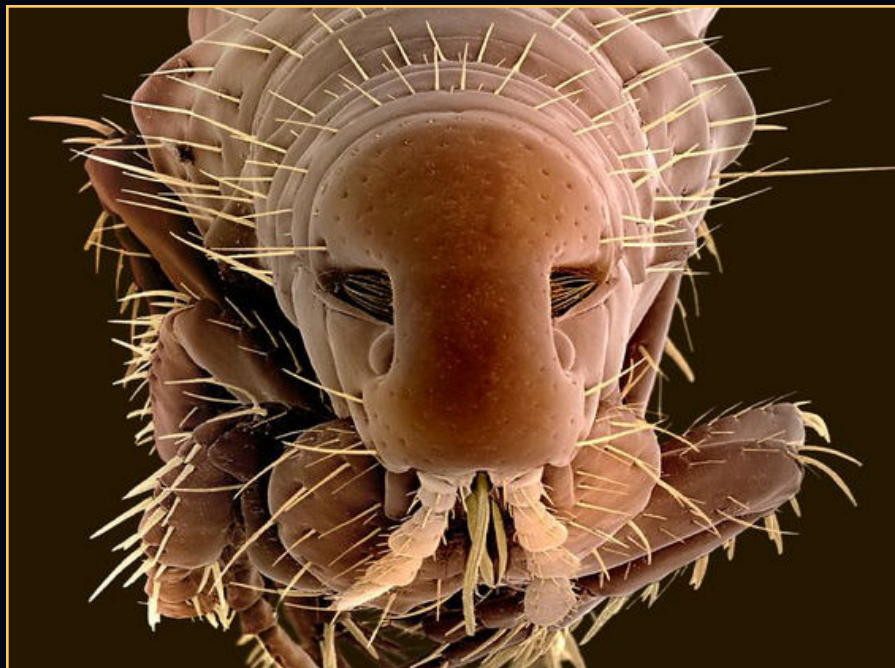
<https://proactivepestga.com/flea-series-human-fleas/>

<https://slideplayer.com/slide/8395349/>

<http://www.completepestcontrol.ie/fleas/>

<https://holywestie.com.br/dermatite-alergica-a-picada-de-pulga-dapp/>

<https://www.peritoanimal.com.br/dermatite-miliar-felina-sintomas-e-tratamento-21561.html>



Siphonaptera: PULGAS

Bom estudo alunos!!

Questões/perguntas no Fórum da disciplina