



## Aula Prática

### Diptera - Brachycera

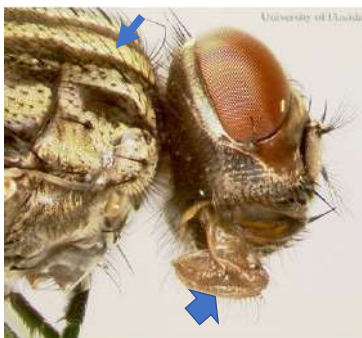
**Carlos E. Winter**

[originais de Alda Backx]



1

## *Musca domestica*



- Aparelho bucal do tipo Lamedor
- Tórax de coloração cinza-amarelado a cinza-escuro, com 4 estrias longitudinais pretas paralelas ao mesonoto
- Asas com nervura M1+2 curvada, formando angulosidade
- Abdômen amarelado
- Cosmopolita
- Capaz de se desenvolver em quase todo tipo de matéria orgânica em fermentação

2

## Musca domestica



**Mosca adulta:** 4° veia longitudinal alar (M1+2) curvada, formando angulosidade semelhante a um cotovelo



Ciclo de vida

3

## Stomoxys calcitrans




- Probóscide rígida para hematofagia
- Probóscide projetada horizontalmente para frente da cabeça
- A 4° veia longitudinal alar (M1+2) curvada, **não forma** cotovelo
- **Hospedeiros:** bovinos, equinos, ovinos e caprinos

4

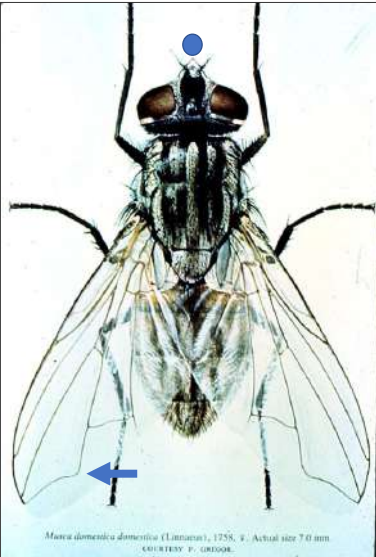
## Stomoxys calcitrans

**S. calcitrans**



Stomoxys calcitrans (Linnaeus), 1758 ♀. Actual size 7.0 mm. COURTESY F. ORDSHOE.

**M. domestica**



Musca domestica domestica (Linnaeus), 1758 ♀. Actual size 7.0 mm. COURTESY F. ORDSHOE.


**Semelhante a *Musca domestica***

**Diferenciação:**  
probóscida rígida e

4° veia longitudinal alar não formando angulação (cotovelo).

5

## Haematobia irritans



University of Florida

- Semelhante a *Stomoxys calcitrans*, mas bem menor (3 a 5 mm)
- Palpos espatulados, e quase tão longos quanto a probóscide
- **Hospedeiro:** bovinos

6

## *Haematobia irritans*



Presença de palpos espatulados



7

## *Oestrus ovis*



Mosca adulta de *Oestrus ovis*

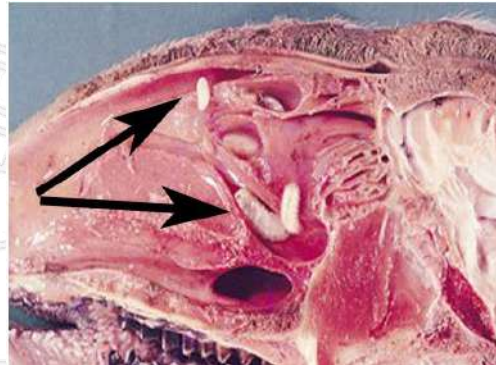
- Adulto de 1,0 a 2 cm de comprimento
- Cabeça amarelada e avantajada
- Aparelho bucal atrofiado
- Olhos compostos pequenos e separados
- Presença de pêlos amarelos
- Presença de pequenos tubérculos pretos
- Abdômen preto
- **Hospedeiros:** ovinos e caprinos

8

## *Oestrus ovis*



Larvas L1, L2 e L3 de *Oestrus ovis*.  
Presença de fileira de pequenos espinhos na superfície ventral.  
Superfície dorsal apresenta faixas escuras transversais.



Peça anatômica de corte longitudinal de cavidade nasal de ovelha demonstrando presença de larvas (setas)

9

## *Dermatobia hominis*

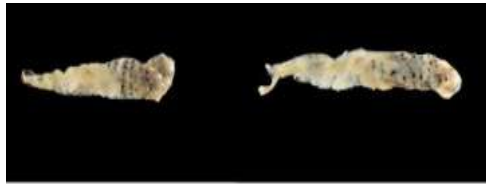


- Cabeça amarela, escurecida na parte superior
- Peças bucais rudimentares
- Tórax com cerdas
- Abdômen de coloração metálica
- Asas castanho-claro
- Patas amarelas
- **Hospedeiros:** mamíferos no geral, principalmente bovinos.

Mosca adulta de *Dermatobia hominis*

10

## *Dermatobia hominis*



Larvas de *Dermatobia hominis*: observar variação de tamanho e coloração



Vetor forético. *Musca domestica* apresentando ovos de *Dermatobia hominis* no abdômen.

11

## *Gasterophilus nasalis* & *G. intestinalis*



*G. Intestinalis* / *G. nasalis*

- Larvas grandes com ganchos em foice. Estigmas com aberturas cheias de trabéculas
- Corpo segmentado coberto de espinhos
- *G. intestinalis*: apresenta duas fileiras de espinhos
- *G. nasalis*: apresenta uma fileira de espinhos
- **Hospedeiros:** equinos

12

## *Gasterophilus nasalis* & *G. intestinalis*



University of Florida

Ovo de *Gasterophilus* sp. aderido ao pelo



Larvas de *Gasterophilus* sp. aderidas a mucosa gástrica

13


## *Cochliomyia hominivorax*




- Coloração variável, de verde a azul metálico
- Olhos vermelho-amarelados
- Cabeça, palpos e antenas amarelados ou alaranjados
- Asas hialinas
- Pelos pretos na extremidade inferior da parafrentália
- De 8-10mm de comprimento
- **Hospedeiros:** mamíferos

14

## Cochliomyia hominivorax



Larva de *C. homnivorax*

Deposição de ovos em tecido vivo

Peça com lesão causada por *C. homnivorax*

15

## Chrysomya spp.





- Coloração metálica de verde a negro-azulado
- Presença de faixas ou bandas transversais opacas e enegrecidas no ápice dos segmentos abdominais
- Moscas sinantrópicas
- Algumas espécies ovipõem em carcaças
- Larvas: saprófagas, desenvolvem-se em detritos orgânico
- Algumas espécies são produtoras de miíases primárias ou secundárias em mamíferos

16



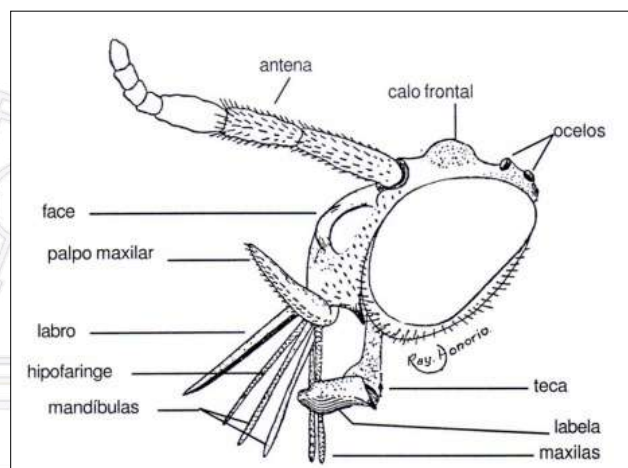
## Tabanídeos



- Moscas robustas de tamanho médio a grande (6 a 33 mm de comprimento)
- Corpo sem cerdas
- Coloração: castanho-cinza até preto escuro, algumas são amarelas
- Cabeça grande, olhos bem desenvolvidos
- Probóscide robusta e rígida
- Mandíbulas e maxilas geralmente em forma de estiletos adaptados à perfuração
- **Hospedeiros:** animais domésticos

17

## Tabanídeos



18