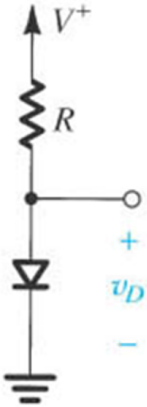


**Exemplo 3.6:** Considere o circuito abaixo, alimentado por uma fonte  $V^+$  constituída por um sinal CC de 10V sobre o qual aplica-se um sinal senoidal de 60Hz com  $1V_p$  de amplitude. Calcule a tensão CC sobre o diodo e a amplitude do sinal senoidal sobre ele. Assuma que o diodo tem uma queda de tensão de 0,7V em 1mA e  $n=2$ .



**Exemplo 3.7:** No circuito abaixo temos cerca de 2,1V na saída ( $n=2$ ). Queremos saber qual a variação percentual de tensão na saída quando temos:

(a) 10% de variação na tensão de entrada

(b) Quando acoplamos uma carga na saída (mantendo a tensão de entrada em 10V fixos)

